

0.0E

10.0E

20.0E

20.0N

20.0N

10.0N

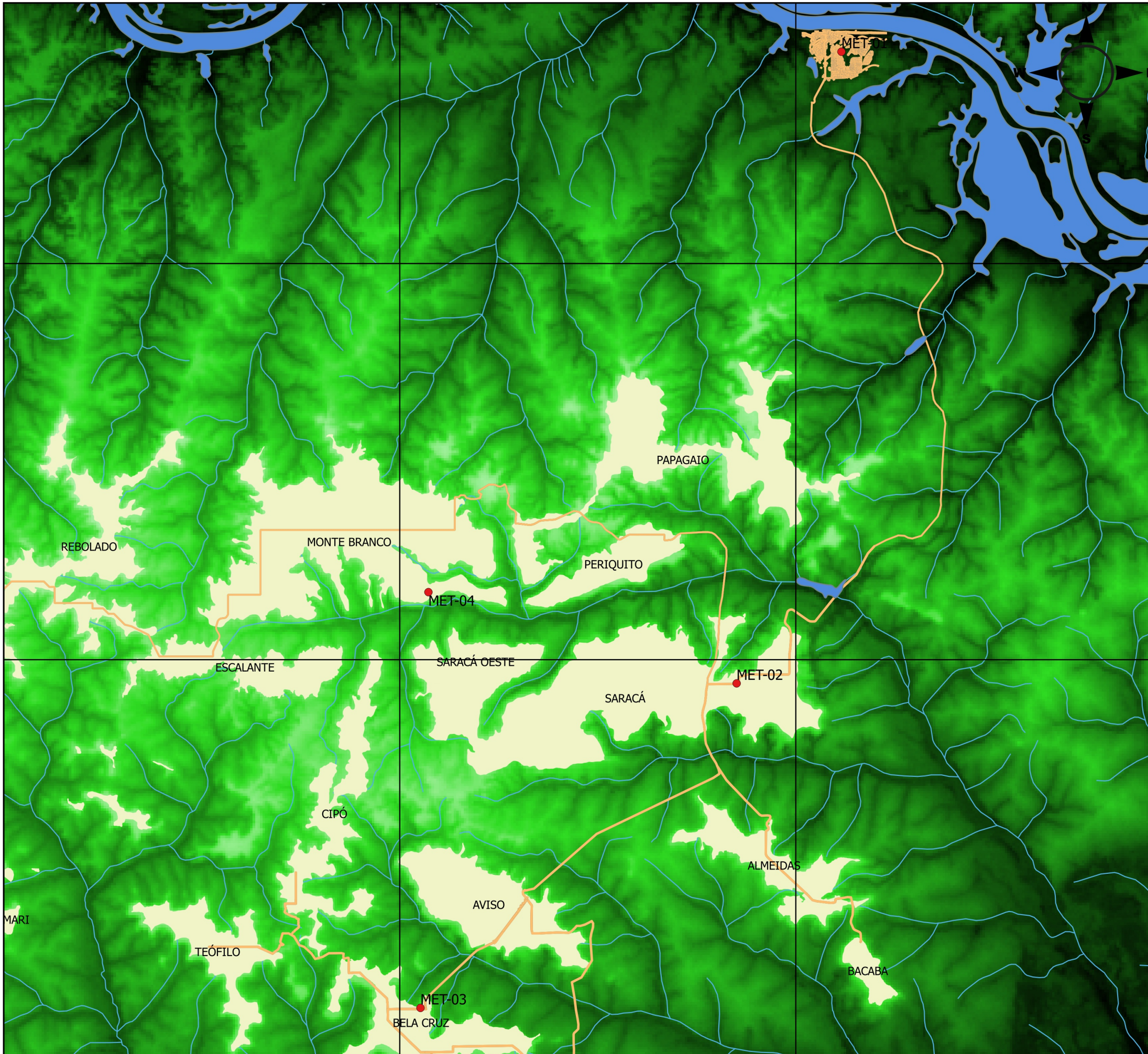
10.0N

0.0E

10.0E

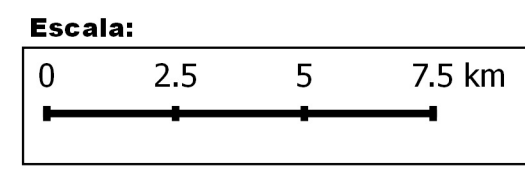
20.0E

0.0N



Legenda

- Estações Meteorológicas
- Platos
- Rios e lagos
- Estradas e acessos
- Igarapés



MRN Mineração Rio do Norte		
DEPARTAMENTO DE CONTROLE AMBIENTAL - GSA		
<i>Título:</i> Localização dos pontos de monitoramento das estações meteorológicas		
<i>Estudo:</i> Monitoramento Ambiental Semestral - 2015	<i>Revisão:</i> 0	
<i>Desenhista:</i> Anderson G. Valentim	<i>ID Estudo:</i> E03.GSA.2015	<i>Data:</i> 21/06/2016
<small>SISTEMA DE PROJEÇÃO CARTOGRÁFICA: UTM DATUM: SAD 69 ZONA 21S</small>		