

2 – CONTEXTO GEOGRÁFICO

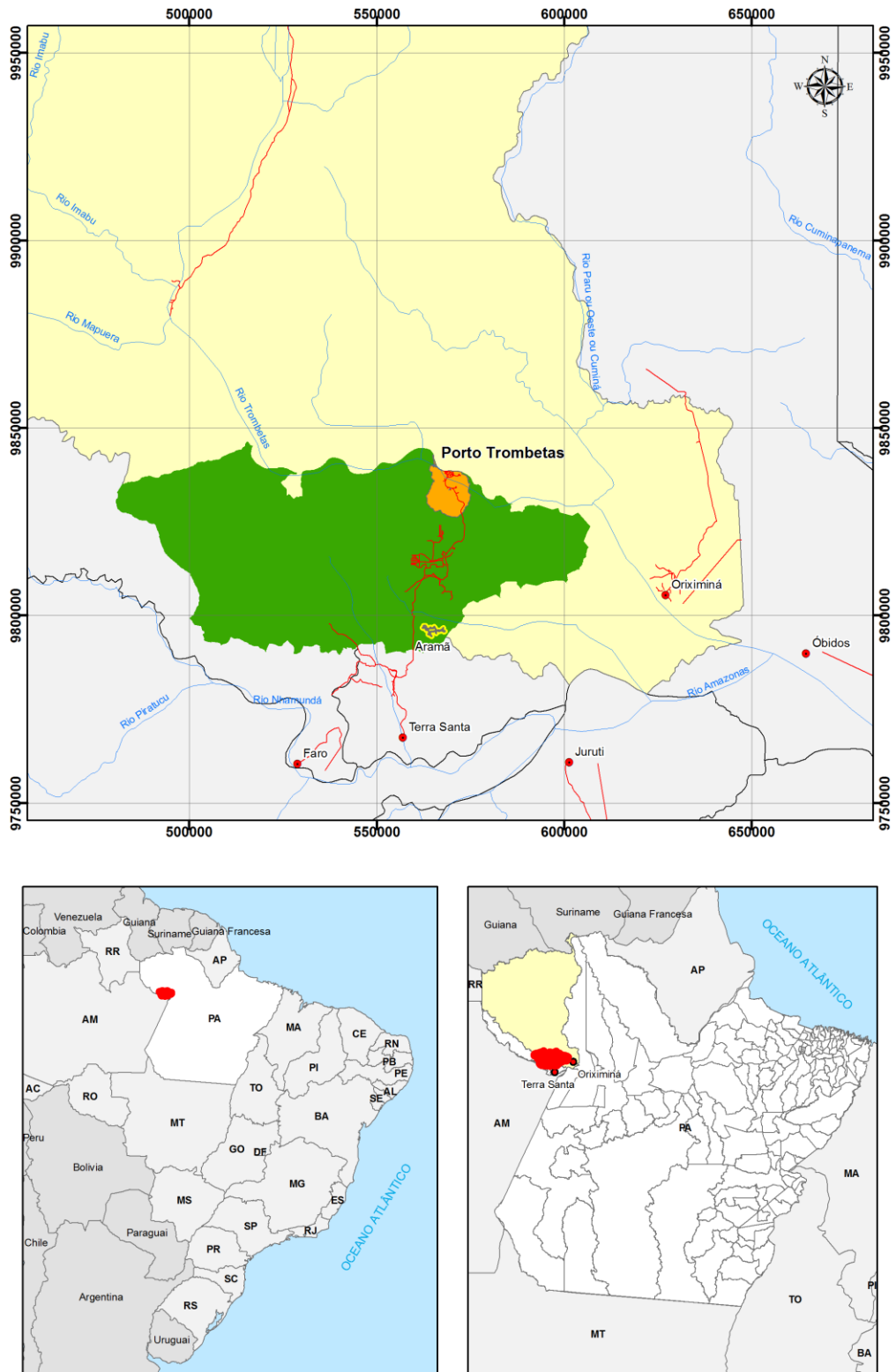
A Floresta Nacional de Saracá-Taquera está localizada na margem direita do rio Trombetas e inserida nos municípios de Oriximiná, Faro e Terra Santa. Limita-se ao norte com a Reserva Biológica do Rio Trombetas, cujo limite geográfico é feito em sua maior parte pelo rio Trombetas. A vila residencial de Porto Trombetas está localizada inteiramente no município de Oriximiná.

Na Figura 2.01 apresenta-se o mapa de localização da Mineração Rio do Norte (MRN) em Porto Trombetas no contexto nacional, estadual e regional.

O acesso ao empreendimento da MRN pode ser feito via aérea, com vôos regulares a partir de Manaus, Belém ou Santarém ou via fluvial, a partir do rio Amazonas, subindo pelo rio Trombetas até Porto Trombetas, onde está localizada a sede da Mineração Rio do Norte. O transporte fluvial é o meio de locomoção mais utilizado, tanto para atendimento ao empreendimento mineral como para o deslocamento de passageiros.

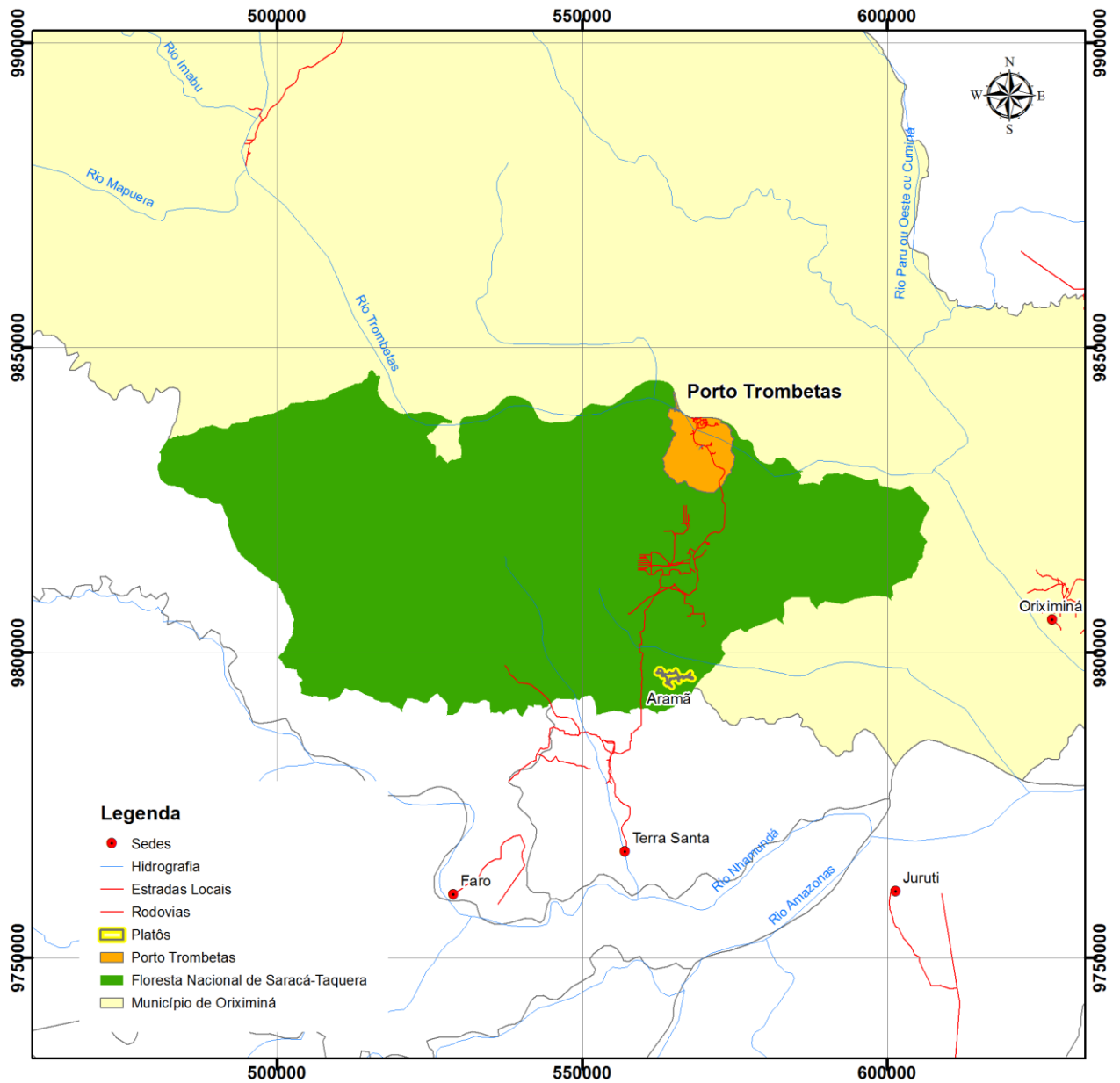
As atuais atividades minerárias da MRN ocorrem nos platôs Saracá, Bacaba e Bela Cruz, todos com uma distância aproximada de 30 Km do núcleo urbano de Porto Trombetas. O platô Aramã, objeto deste PBA, está situado a sudeste do platô Bela Cruz e a sua exploração é decorrente dos níveis de produção anual já desenvolvidos e licenciados nos platôs Saracá, Bacaba e Bela Cruz. O platô Aramã está localizado na porção sudeste da Floresta Nacional de Saracá-Taquera, entre as coordenadas UTM Datum SAD 69, Zona 21S 9795829 N e 564413 S (Figura 2.02).

Figura 2.01 – Mapa de Localização Nacional, Estadual e Regional de Porto Trombetas



Fonte: STCP, 2011.

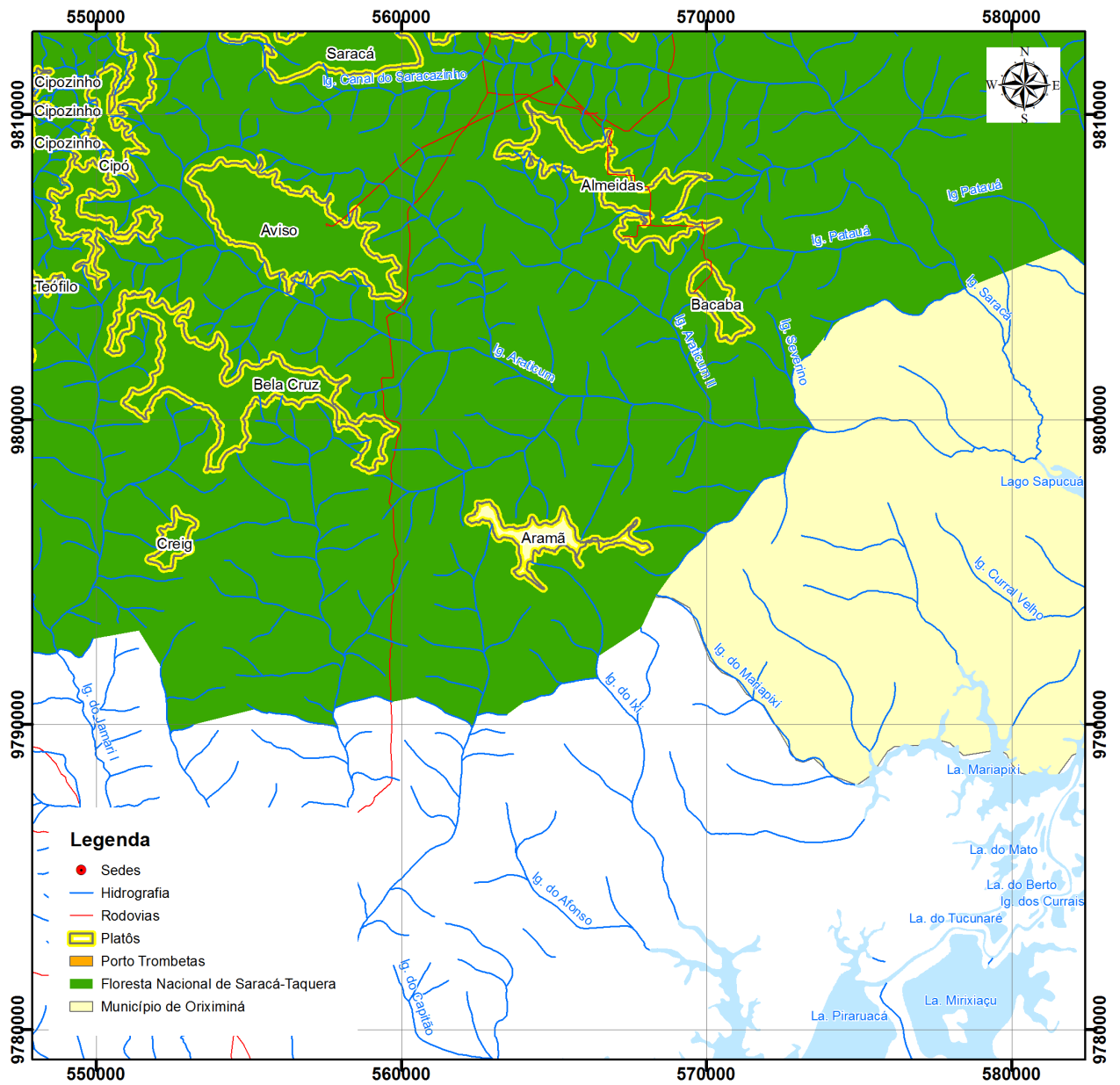
Figura 2.02– Localização do Platô Aramã no Contexto da Floresta Nacional de Saracá-Taquera



Fonte: STCP, 2011.

O platô Aramã possui uma área de 345 ha e encontra-se a uma distância aproximada de 8,9 km do platô Bacaba, conforme apresentado na Figura 2.03.

Figura 2.03 – Localização do Platô Aramã em Relação aos Platôs Próximos



Fonte: STCP, 2011.