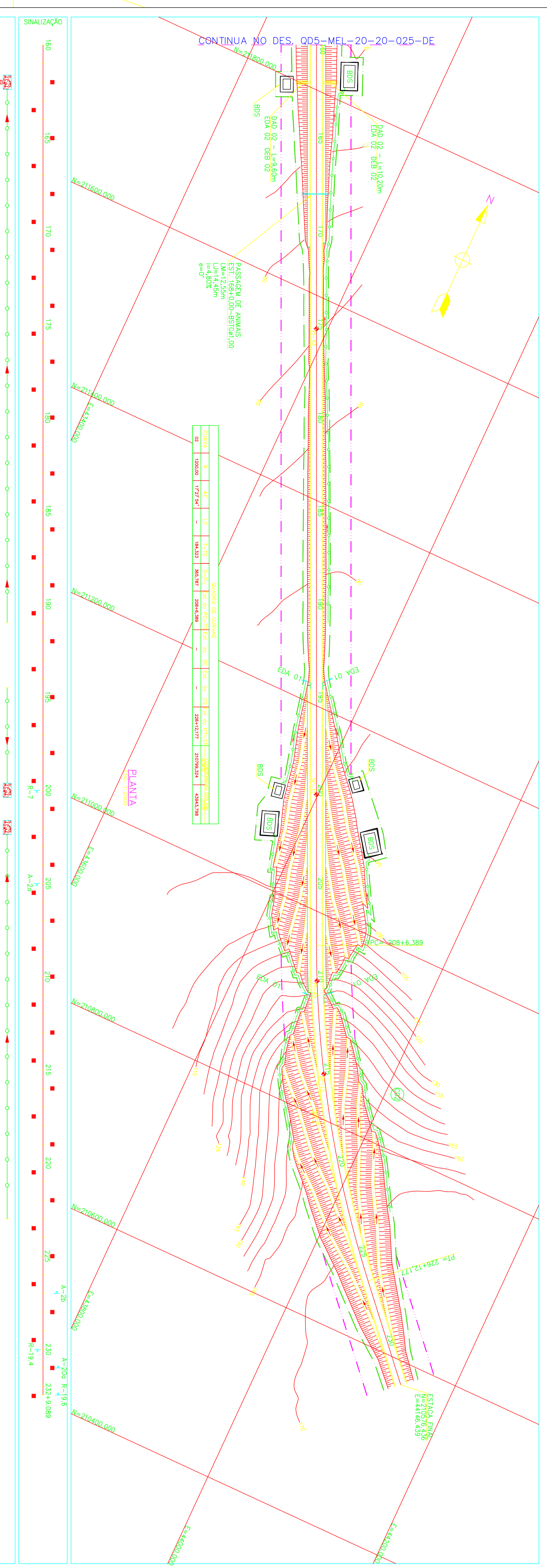
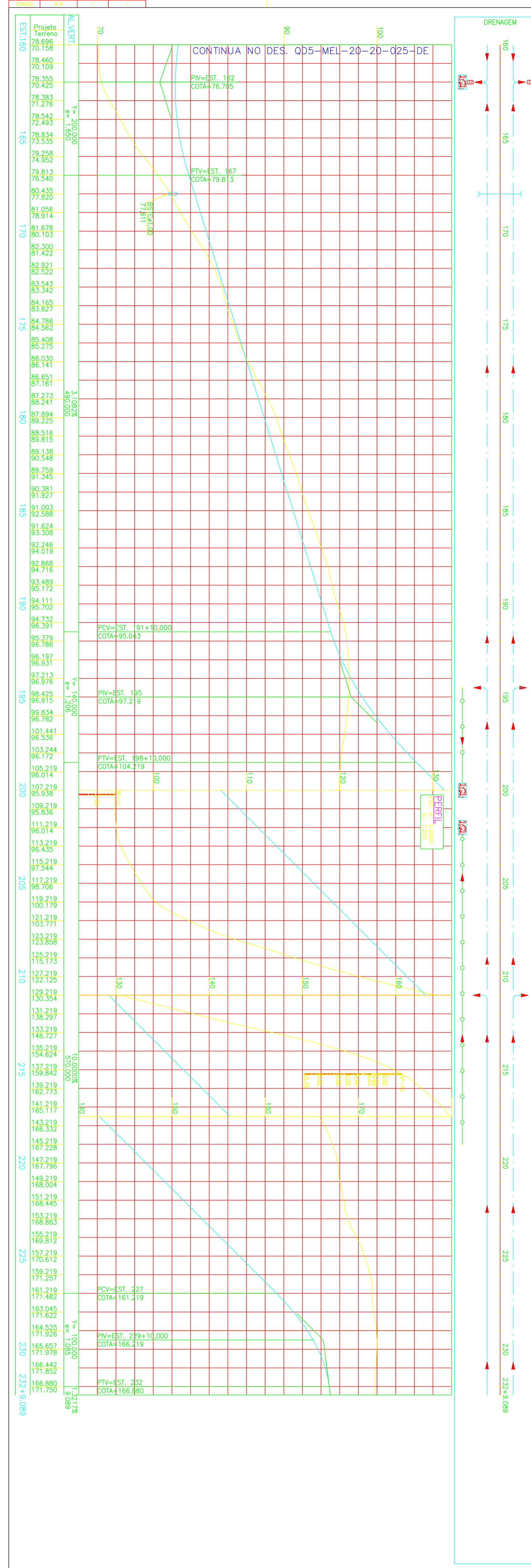


COR	ESPESSURA	COR	ESPESSURA
AMARELO	3	AZUL	0,5
VERDE	2	MARROM	0,5
VIOLETO	0,3	BRANCO	0,7
VERMELHO	0,3		



CONVENÇÕES

- BUEIRO SIMPLES TUBULAR, EM PLANTA
- BUEIRO DUPLO TUBULAR, EM PLANTA
- BUEIRO SIMPLES TUBULAR, EM PERFIL
- BUEIRO DUPLO TUBULAR, EM PERFIL
- VALETA DE PROTEÇÃO
- SARRETA
- SENTEDO DE ESCORIMENTO
- DESCIDA D'ÁGUA
- DISIPADORES DE ENERGIA
- BACA DE DEGRADAÇÃO DE SÓLIDOS
- EMBO/02
- FURO DE SONDAGEM EM PLANTA
- FURO DE SONDAGEM EM PERFIL
- LIMITE DO DESMATAAMENTO CONTÍNUO
- LIMITE DO DESMATAAMENTO SELETIVO
- BAUZAPORES

NOTAS:

- TODAS AS DIMENSÕES ESTÃO EM METRO, (E.A.)
- MÉTRICAMENTE BASTA DIZERES PAVIMENTO DUNT NOS DONS SENTIDOS DA PISTA
- VER MEMORIAL DESCRITIVO DO PROJETO PARA MAIS DETALHES DA OBRA
- PARA DETALHES DE DRENAGEM VER DOC. Q05-MEL-00-SI-003-DE
- PARA DETALHES DE SINALIZAÇÃO VER DOC. Q05-MEL-00-20-002-DE
- VER MEMORIAL DESCRITIVO DOC. Q05-MEL-00-20-001-MO-01
- A REVISÃO ALTA DE PRESSÃO EM 19/09/11 FOI ELABORADA CONFORME DOC. Q05-MPA-09-00-003-R1

DESENHOS DE REFERÊNCIA:

REV	DATA	TIPO	EMISSOR	DESCRIÇÃO DAS REVISÕES
1	19/09/11	0	NVA	REVISÃO DE REVISÃO
2	19/09/11	0	FSM	REVISÃO DE REVISÃO
3	19/09/11	0	FSM	REVISÃO DE REVISÃO
4	19/09/11	8	FSM	REVISÃO DE REVISÃO

PROJETO TROMBETAS FASE IV - PRODUÇÃO 16,3 MPA - MELHORIA

Tipo de emissão: 20 - ESTRADA ABERTA-BELA CRUZ

ABERTURA MINAS BELA CRUZ, AVANÁ E CREIÇÃO - DETALHADO

PROJETO DE DRENAGEM E DE SINALIZAÇÃO FL. 3/3

INDICADA: Q05-MEL-20-20-026-DE

2