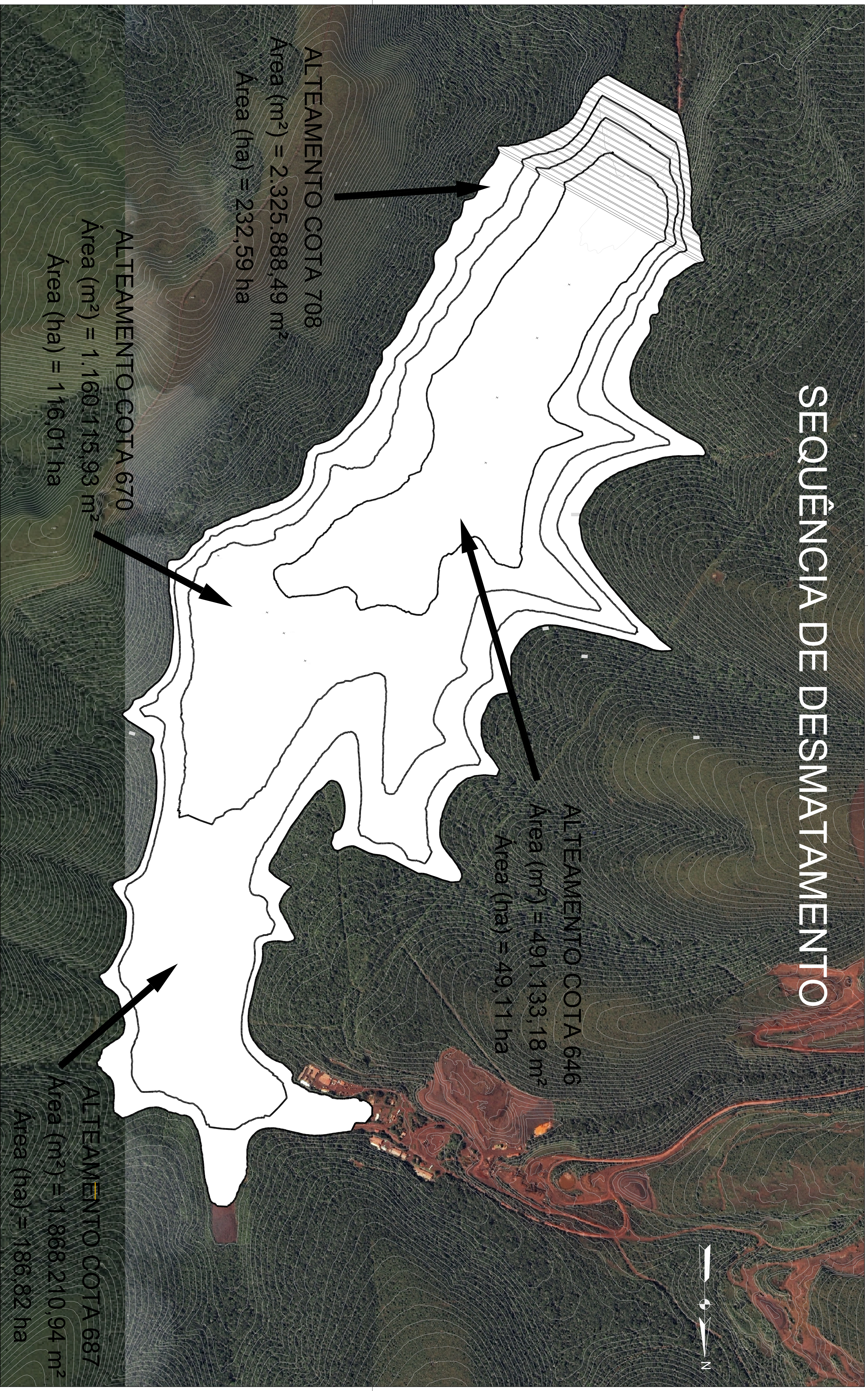
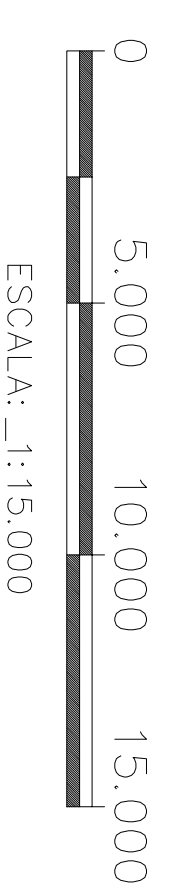


# SEQUÊNCIA DE DESMATAMENTO



LEGENDA

- Barragem inicial (El. 646 m) para Reserva (259 Mt);
- Barragem final (El. 670 m) para a Reserva (259 Mt);
- Barragem final (El. 687 m) para Recurso (514,6 Mt);
- Barragem final (El. 708 m) para "Recurso Potencial" (1.050 Mt).



ESCALA: 1:15.000



GAGFF

PROJETO DE EXPANSÃO DE CORUMBÁ

MINA MCR

SEQUÊNCIA DESMATAMENTO – BARRAGEM BOCAUVA

PROJETO CONCEITUAL

ARRANJO GERAL

PLANTA

ESCALA:

1:15.000

Nº CONTRATO

—

Nº VALE

100000-L-09894

REVISÃO

A