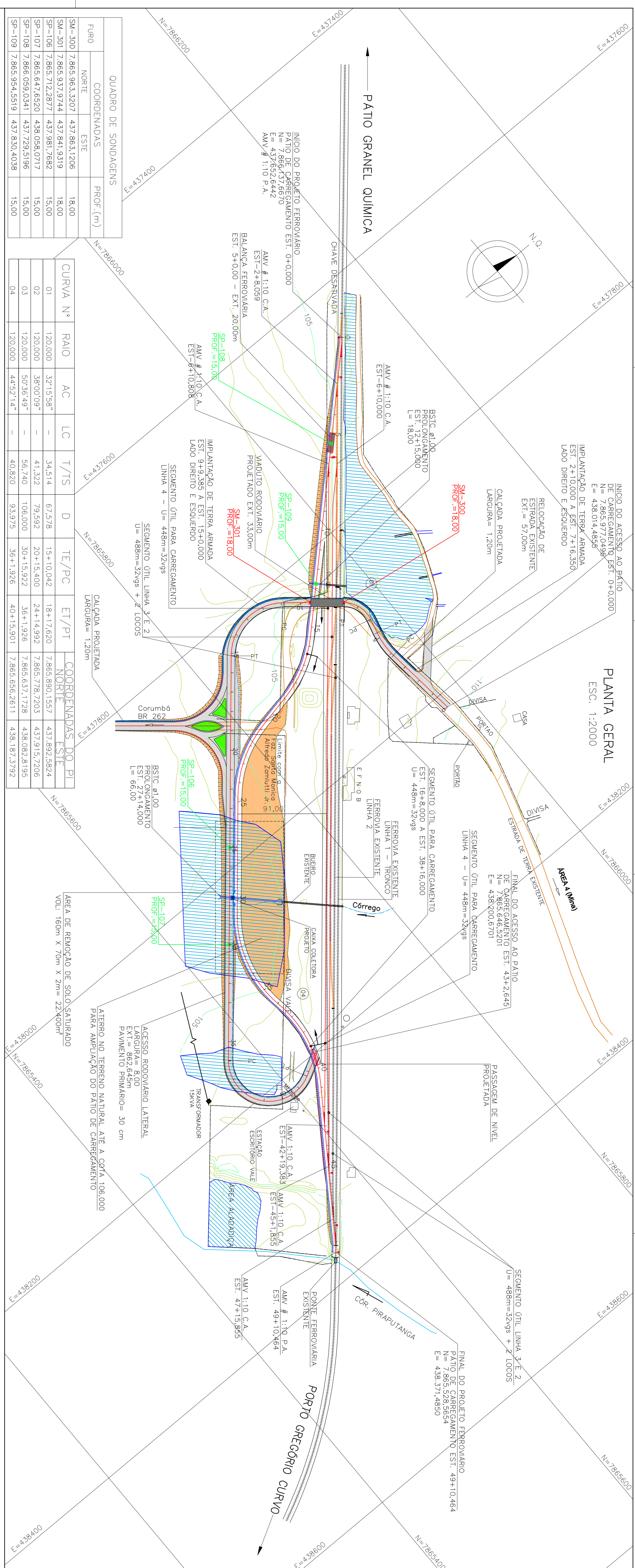


**PLANTA GERAL**  
ESC. 1:2000

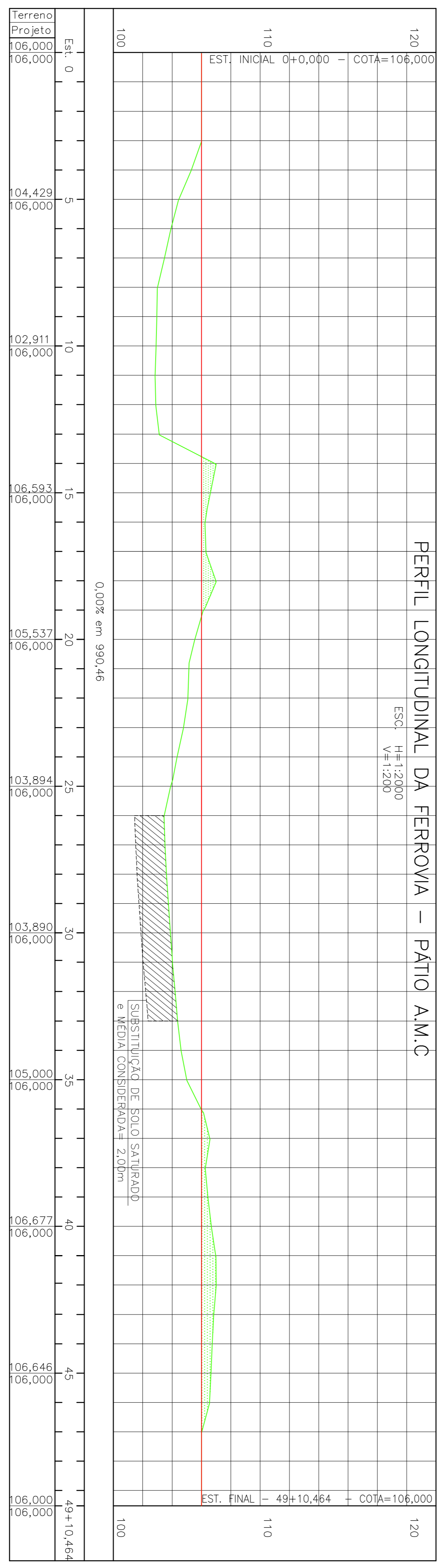


**QUADRO DE SONDAJENS**

FURO	COORDENADAS NORTE	ESTE	PROF. (m)
SM-300	7.865.963,3207	437.863,1206	18,00
SM-301	7.865.937,9744	437.841,3319	18,00
SP-106	7.865.712,2877	437.981,7682	15,00
SP-107	7.865.647,6520	438.058,0717	15,00
SP-108	7.866.059,0341	437.729,5196	15,00
SP-109	7.865.954,5519	437.830,4038	15,00

CURVA N°	RAIO	AC	LC	T/T'S	D	TE/PC	ET/PT	COORDENADAS DO PI	
								NORTE	ESTE
01	120.000	32'15'58"	-	34,514	67,578	15+10,042	18+17,620	7.865.890,1557	437.892,5824
02	120.000	38'00'09"	-	41,322	79,592	20+15,400	24+14,992	7.865.778,7203	437.915,7206
03	120.000	50'36'49"	-	56,740	108,000	30+15,922	36+15,922	7.865.637,1728	438.082,8195
04	120.000	44'52'14"	-	40,820	93,975	36+15,926	40+15,901	7.865.656,2611	438.187,3792

**PERFIL LONGITUDINAL DA FERROVIA – PÁTIO A.M.C**



**NOTAS**

1 – MEDIDAS, COORDENADAS E ELEVACOES EM METRO.  
2 – BASE TOPOGRAFICA FORNECIDA PELA VALE.

**LEGENDA**

- FERROVIA EXISTENTE
- FERROVIA EXISTENTE A DESATIVAR
- ESTRADA EXISTENTE NAO PAVIMENTADA
- REMOÇÃO DE SOLO SATURADO
- ACESSO PROJETADO
- ÁREA ALAGADIÇA
- CANALETA DE CONCRETO
- SARILETA DE CONCRETO
- CURVAS DE NÍVEL
- EDIFICAÇÃO EXISTENTE
- SONDAGEM A PERCUSSÃO PROJETADO
- PAVIMENTADA MISTA
- PROJETO
- ÁREA ÚTIL PARA CARREGAMENTO
- PASSAGEM DE NÍVEL
- BUEIRO PROJETADO
- BUEIRO EXISTENTE
- VADUJO PROJETADO
- VADUJO EXISTENTE

**DOCUMENTOS DE REFERENCIA**

1 – ESTUDO PRELIMINAR DA VALE.

REVISÃO	TE	TIPO DE EMISSÃO	REVISORES	PROJETO	PROJETO	PROJETO
	(A) PRELIMINAR	(B) PARA APROVAÇÃO	(C) PARA COMEÇAMENTO	(D) PARA CONCLUSÃO	(E) PARA CONSTRUÇÃO	(F) CONDIÇÃO CANCELADO
			(G) CONFORME CONSIDERADO			

PROJETO CONCESSIONAL  
 EXPANSÃO CORUMBÁ – FERROVIA  
 PROJETO DE DRENAGEM  
 PLANTA E PERFIL – PÁTIO ANTONIO MARIA COELHO

ESCALA: N° PROJETO: S1341-2  
 N° DA SE: N° VALE: JCM/R53B6-1-DR-PLN-0003  
 212000-B-0034  
 REVISÃO: 1