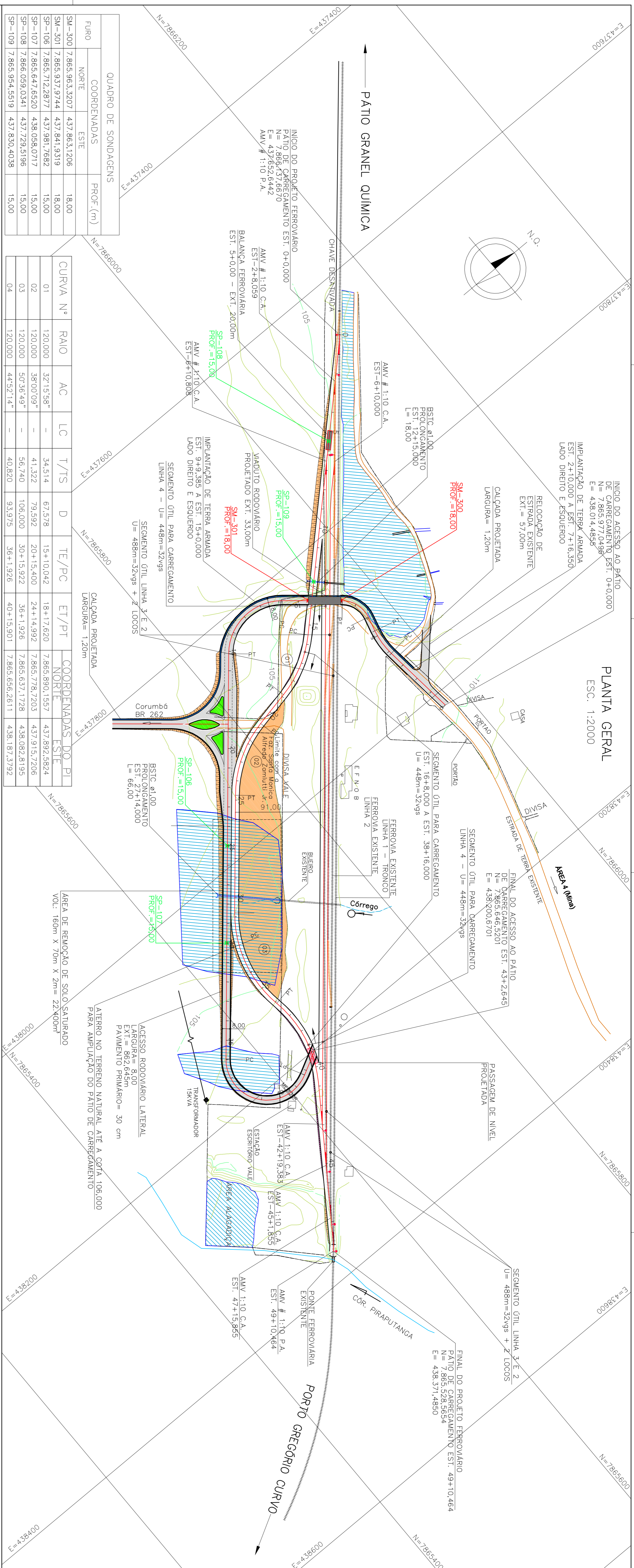


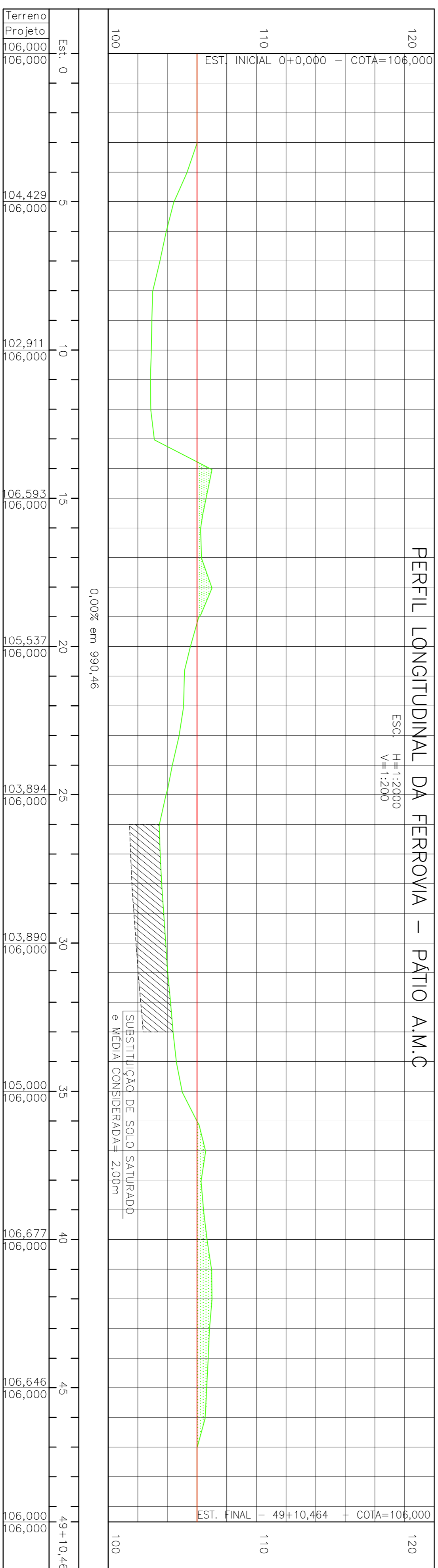
PLANTA GERAL  
ESC. 1:2000



QUADRO DE SONDAJENS

FURO	COORDENADAS	PROF. (m)
	NORTE	ESTE
SM-300	7.865.963,3207	437.863,1206
SM-301	7.865.937,9744	437.841,9319
SP-106	7.865.712,2877	437.981,7682
SP-107	7.865.647,6520	438.058,0717
SP-108	7.866.059,0341	437.729,5196
SP-109	7.865.954,5519	437.830,4038

CURVA Nº	RAIO	AC	LC	T/T'S	D	TE/PC	ET/PT	COORDENADAS DO PI
								NORTE ESTE
01	120,000	32°15'58"	-	34,514	67,578	15+10,042	18+11,7620	7.865,890,1557 437.892,5824
02	120,000	38°00'09"	-	41,322	79,592	20+15,400	24+14,922	7.865,778,7203 437.915,7206
03	120,000	50°36'43"	-	56,740	106,000	30+15,922	36+1,926	7.865,637,1728 438.082,8195
04	120,000	44°57'14"	-	40,820	93,975	36+1,926	40+15,901	7.865,656,2611 438,187,3792



- NOTAS
- 1 - MEDIDAS, COORDENADAS E ELEVAÇÕES EM METRO.
  - 2 - BASE TOPOGRÁFICA FORNECIDA PELA VALE.

- LEGENDA
- FERROVIA EXISTENTE
  - ESTRADA EXISTENTE A DESATIVAR
  - REMOÇÃO DE SOLO SATURADO
  - ACCESSO PROJETADO
  - MEIO FIO PROJETADO
  - ÁREA ALAGADICIA
  - SONDAGEM A PERCUSSAO
  - SONDAGEM MISTA
  - 160 CURVAS DE NIVEL
  - 135 CURVAS DE NIVEL
  - EDIFICACAO EXISTENTE
  - ÁREA ÚTIL PARA CARGAMENTO
  - PASSAGEM DE NIVEL
  - BUEIRO PROJETADO
  - BUEIRO EXISTENTE
  - VIADUTO EXISTENTE
  - VIADUTO RODOVIARIO PROJETADO
  - TERRENO NATURAL
  - GREIDE DE PROLETO
  - ATERRO

- DOCUMENTOS DE REFERENCIA
- 1 - ESTUDO PRELIMINAR DA VALE.
  - 2 - PARA SEÇÃO TRANSVERSAL TIPO, VER DESENHO: 200000-B-0026.

REV. Nº	TE. TIPO DE EMISSÃO	DESCRICO	PROJ. DES. VER. APR. SE. DATA	REVISOES
0	C	ALTERAÇÕES FEITAS PELA VALE	PR RR SCG - 07/03/12	
1	C	APROVADO PELA VALE	EG BC WR WR - 17/08/11	
A	B	EMISSÃO INICIAL	BC WR WR - 01/03/11	

PROJETO CONGENTUAL

EXPANSÃO CORUMBÁ – FERROVIA

PROJETO GEOMÉTRICO

PLANTA E PERFIL – PÁTIO ANTONIO MARIA COELHO

ESCALA INDICADA

PROJETO: PROJETO CORUMBÁ

Nº DO PROJETO: S1341-2

Nº DA SE: -

Nº ASSUUTO: JCVRS3B6-1-GM-PPE-0003

Nº VALE: 212000-B-00026

REVISÃO: 1