

DADOS DO TANQUE

NORMA DE CONSTRUÇÃO	BACIA DA WAB 1313/03 - UL142	ENSAO VISUAL DE SOLDAS 100%
CAPACIDADE VOLUMETRICA	15.510 LITROS	ENSAO POR LIQUIDO FENETANTE 100% CONDIÇÕES
TEMPERATURA MAXIMA MIN/MAX/MAX	AMBIENTE	ENSAO POR ULTRA SOM 20% DAS SOLDAS TORO
PRESSAO MAXIMA	0,18 kgf/cm ²	ENSAO POR MACROSCOPIA NAO APLICAVEL
DIAMETRO INTERNO	1.910 mm	ENSAO DE PARTICULA WADNETONS NAO APLICAVEL
COMPARTIMENTO	5.400 mm	
CONFECCIONAMENTO	FELENO	
PRESSO DO TANQUE	1600KG	
PROCESSO DE SOLDAGEM INTERNO: MAG		PROCESSO DE SOLDAGEM EXTERNO: ANCO SUBMERSO
DADOS DA BACIA DE CONTENÇÃO		
NORMA DE CONSTRUÇÃO	RESOLUCA NA UL 142	ENSAO VISUAL DE SOLDA 100%
CAPACIDADE VOLUMETRICA	16.600 LITROS	ENSAO POR LIQUIDO FERVENTANTE 100% CONDIÇÕES
TEMPERATURA MAX/MIN/MAX/MAX	AMBIENTE	ENSAO POR ULTRA SOM NAO APLICAVEL
PRESSAO MAXIMA	2,245 mm	ENSAO POR MACROSCOPIA NAO APLICAVEL
DIAMETRO INTERNO	2.282 mm	ENSAO DE PARTICULA WADNETONS NAO APLICAVEL
COMPARTIMENTO	1.430 mm	
CONFECCIONAMENTO	FELENO	
PRESSO DA BACIA	16500KG	
PROCESSO DE SOLDAGEM INTERNO: MAG		PROCESSO DE SOLDAGEM EXTERNO: MAG

TOLERÂNCIAS NÃO - ESPECIFICADAS

3 <	Dimensões ≤ 6	± 0,5
6 <	Dimensões ≤ 30	± 1,0
30 <	Dimensões ≤ 120	± 1,5
120 <	Dimensões ≤ 400	± 2,0
400 <	Dimensões ≤ 1000	± 3,0
1000 <	Dimensões ≤ 2000	± 4,0
2000 <	Dimensões ≤ 4000	± 6,0
4000 <	Dimensões ≤ 8000	± 8,0
8000 <	Dimensões ≤ 12000	± 10,0

COMPONENTES DO CONJUNTO FILTROLL

ITEM	DESCRIÇÃO	QUANT
A	Bomba STKB-6 Ø 2" x 1 1/2"	1 pc
B	Filtro coalescedor separador FIL 22 retenção sólidos 5 microns- FILTROLL	1 pc
C	Válvula de 3vias tipo L Ø 1 1/2"	1 pc
D	Válvula de alívio MP-EL Ø 2"	1 pc
E	Motor elétrico WEG, à prova de explosão, 2 CV	1 pc
F	Engate rápido Ø 4" - VLADOS	1 pc
G	Válvula de retenção tipo portinhola Ø 2"	1 pc
H	drino de bandeja da unidade filtrante - válvula esfera Ø 1"	1 pc
I	extintor de combate a incêndio de CO ² com 6kg	1 pc
J	Válvula de 3vias tipo L Ø 2"	1 pc
K	Indicador tipo régua com pendulo	1 pc
L	Conjunto eletrobólia	1 pc

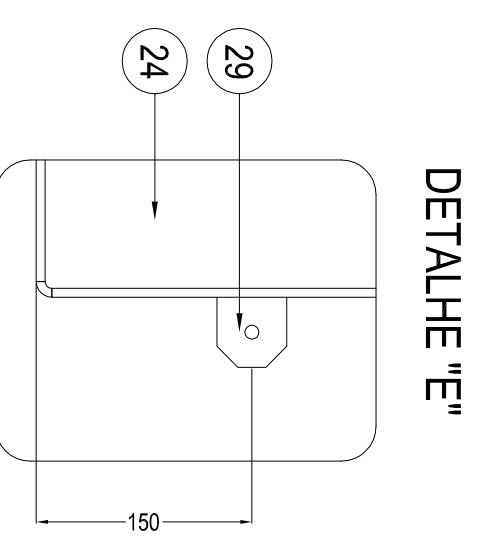
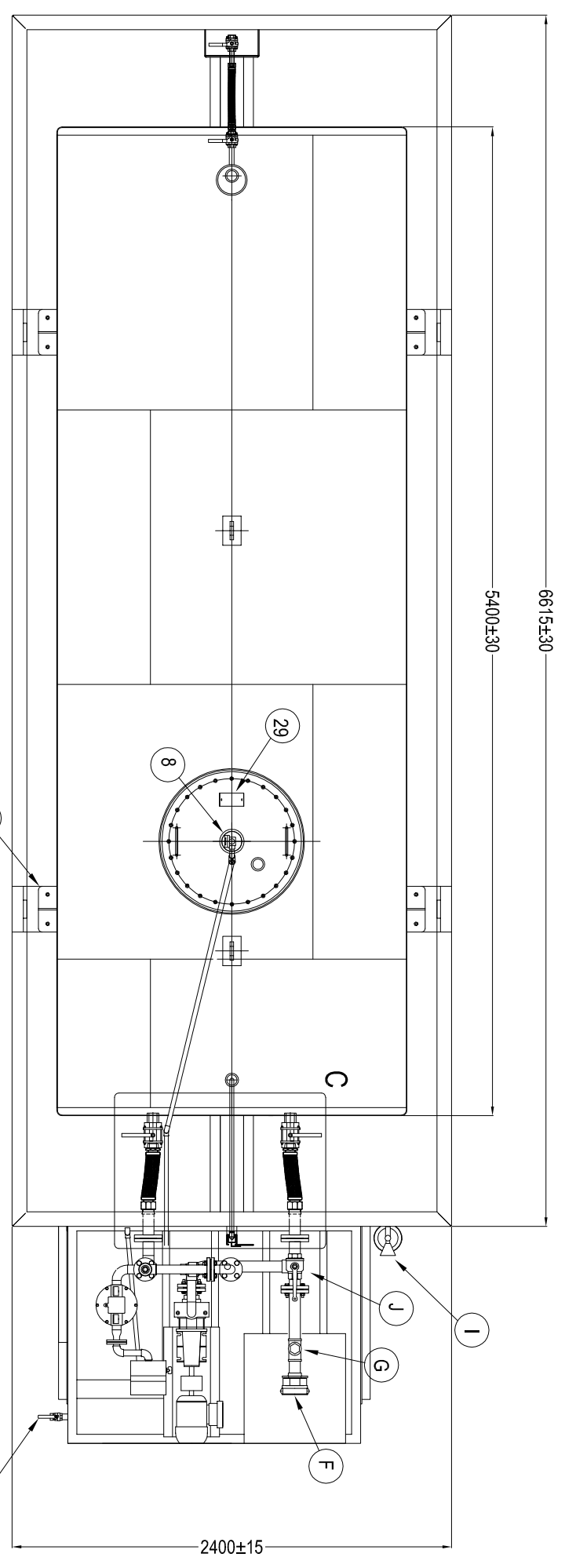
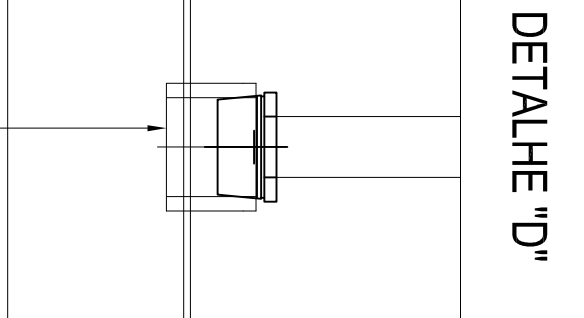
COMPONENTES DO TANQUE E DA BACIA DE CONTENÇÃO

ITEM	DESCRIÇÃO	QUANT
30	MÓDULO DE ABASTECIMENTO FILTROLL	
29	ATERRAMENTO #6,3mm ASTM A-36	1
28	PLACA DE IDENTIFICAÇÃO #1,5mm INOX 304	1
27	ALÇA DE IÇAMENTO BACIA #9,0mm ASTM A-36	1
26	SUPORTE DE FRAÇÃO TA. + BACIA #6,3mm ASTM A-36	1
25	SAPATA DO TANQUE #4,75mm E #6,30mm ASTM A-36	1
24	SAPATA DA BACIA #6,3mm ASTM A-36	1
23	REGISTRO DE ESFERA #1" BSP	1
22	DRENO DA BACIA #1" ROSCA BSP	1
21	COTOVELO TUPY #1" ROSCA BSP	1
20	DRENO DA BACIA #1" ROSCA BSP DIN-2440	1
19	FLANGE #2" ANSI B16.5 #150	1
18	TUBO ENTRADA E SAIDA #2" DIN-2440	1
17	CURVA #2" 90° SOLDADO	1
16	TUBO FLEXIVEL #2" X 350mm BSP INOX 304	1
15	REGISTRO DE ESFERA #2" BSP	1
14	TUBO DE ENTRADA E SAIDA #2" ROSCA BSP DIN-2440	1
13	CAPS 6" SCH40	1
12	TUBO DRENO DO TANQUE #3/4" ROSCA BSP DIN-2440	1
11	TUBO FLEXIVEL #3/4" X 450mm BSP INOX 304	1
10	REGISTRO DE ESFERA #3/4" BSP	1
9	CAIXA DO DRENO DO TANQUE #4,75mm ASTM A-36	1
8	LUVA DA ELTBOBIA #4" BSP ASTM A-105	1
7	LUVA DO MEDIDOR DE NIVEL #3/4" ASTM A-105	1
6	ALÇA DE IÇAMENTO (TANQUE) #3/4" ASTM A-36	1
5	TUBO DE RESPIRO #2" BSP ASTM A-105	1
4	BOCA DE VISITA #24" UL-142	1
3	TANQUE RESERVATORIO #4,75mm ASTM A-36	1
2	BACIA DE CONTENÇÃO #4,75mm ASTM A-36	1
1	BACIA DE CONTENÇÃO	1

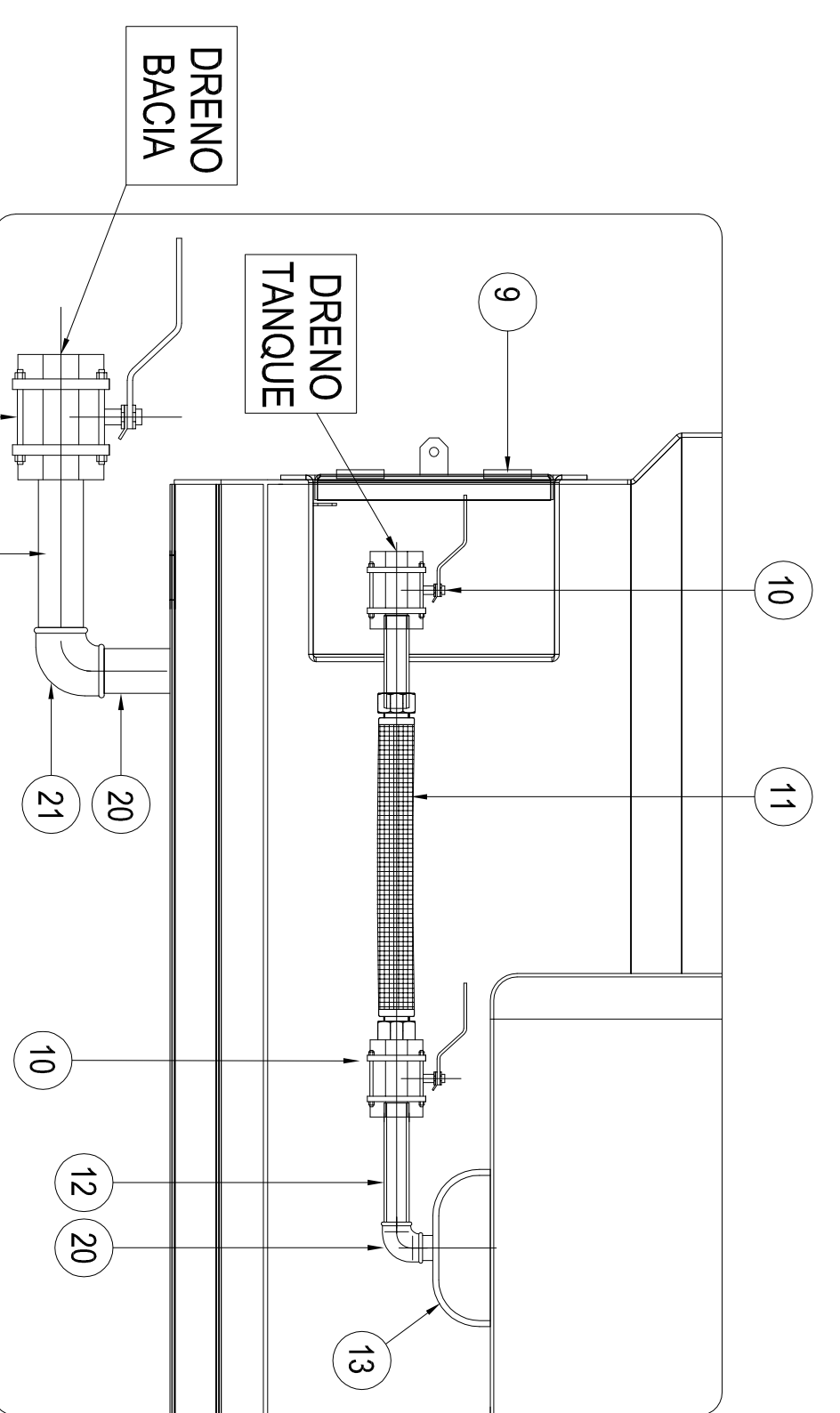
TÍTULO

Módulo abastecedor - 15000 L

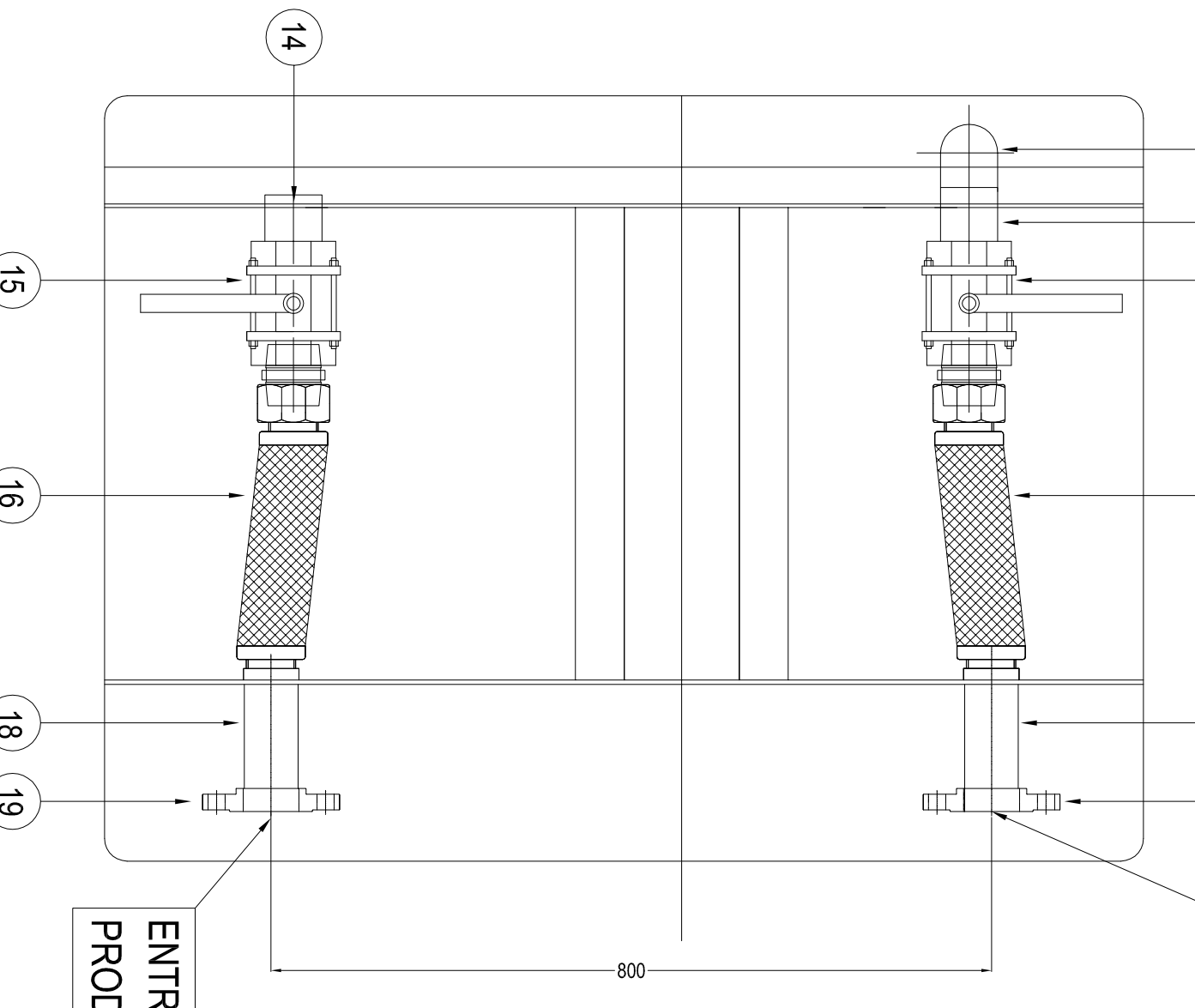
PROJETO	RESERVA	PROJETA	DATA	03-03-07	MATERIAL
REVIZÃO	CONFECCIONAMENTO	CONFECCIONADO POR	DATA	15-03-07	
A1	1:30	PROJETA	DATA	09-04-07	



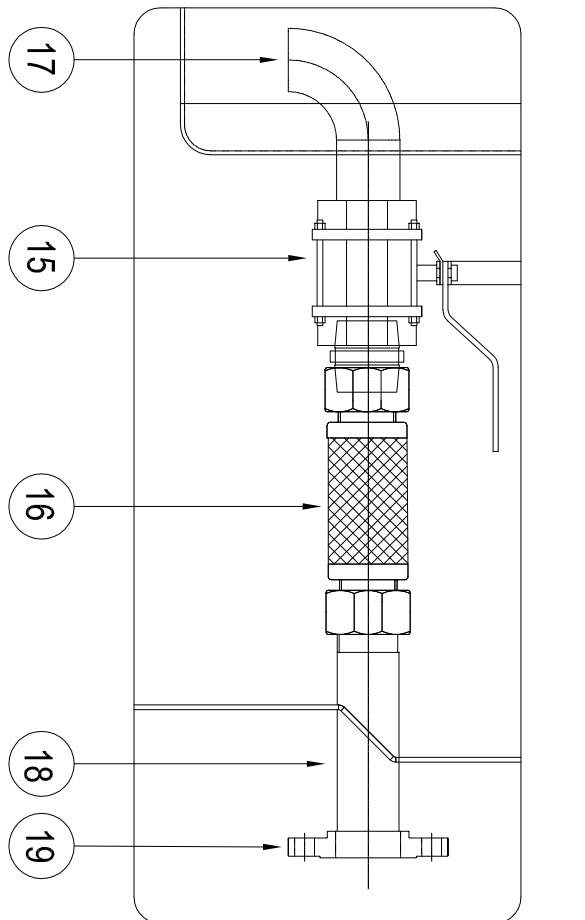
DETAILHE "A"



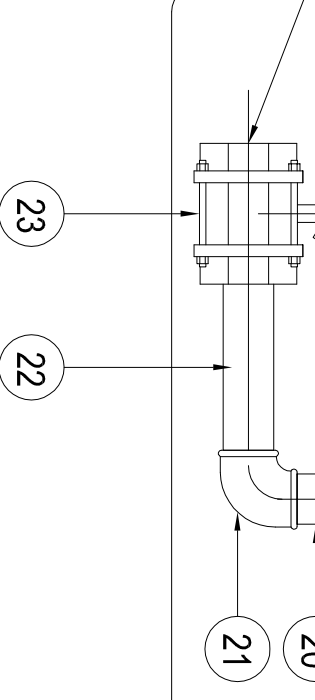
SAIDA PRODUTO



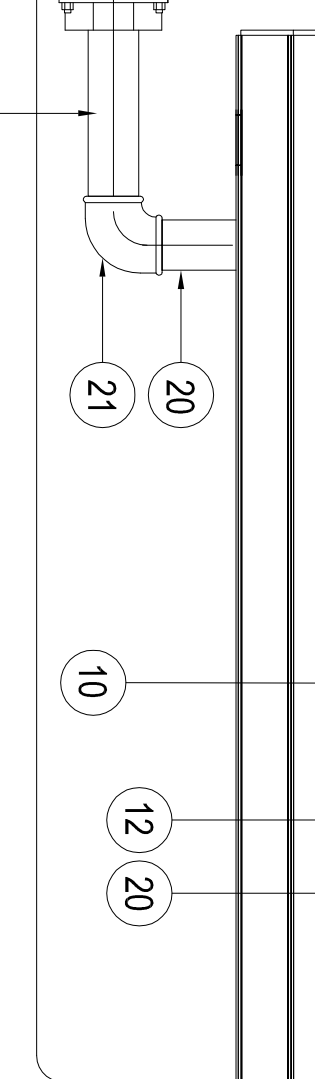
DETAILHE "G"



DRENO BACIA



DRENO TANQUE



ENTRADA PRODUTO

