

Dados de Engenharia	
	Praça de Torre LT Eletrodo (20x20m)
	Subestação Terminal Rio
	Faixa de Servidão
	Praça de Torre Autoportante (50x50m)
	Praça de Torre Estaiada (75x95m)
	Diretriz 800 kV
	LT do Eletrodo 34,5 kV
	Anel do Eletrodo Terminal Rio
	Reserva Legal
	Limite Municipal

	Acessos Existentes
	Acessos em Área Alagável
	Novos Acessos
	Novos Acessos em Fragmento Florestal
	Área de Preservação Permanente

Fitofisionomia	
	Ecótono Savava / Fl. Omb. Densa Inicial
	Floresta Estacional Semidecidual Submontana Inicial - Fs
	Floresta Estacional Semidecidual Submontana Médio - Fs
	Floresta Estacional Semidecidual Montana Inicial - Fm
	Floresta Estacional Semidecidual Montana Médio - Fm
	Floresta Estacional Semidecidual Montana Avançado - Fm
	Savana Florestada Inicial - Sd
	Savana Florestada Médio - Sd
	Floresta Ombrófila Densa Submontana Médio - Ds
	Floresta Ombrófila Densa Submontana Avançado - Ds
	Floresta Ombrófila Densa Montana Inicial - Dm
	Floresta Ombrófila Densa Montana Médio - Dm
	Floresta Ombrófila Densa Montana Avançado - Dm

Responsabilidades:	
Elaboração:	LUMA COSTA
Verificação:	BENOIT LAGORE
Aprovação:	ANDERSON DE OLIVEIRA



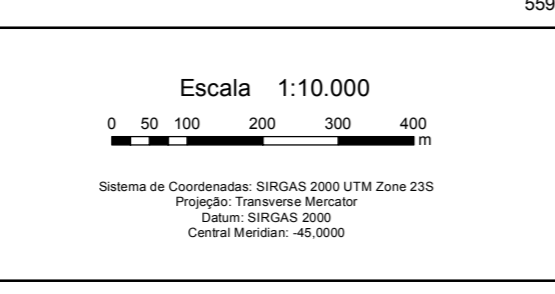
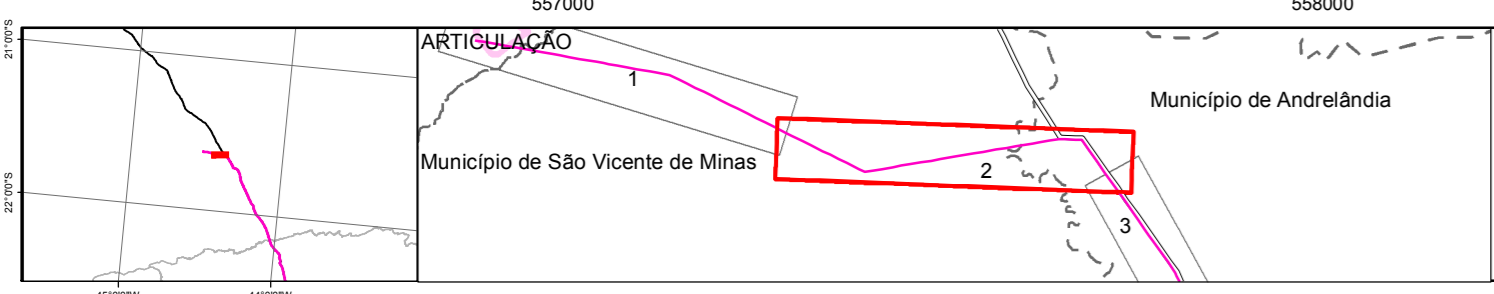
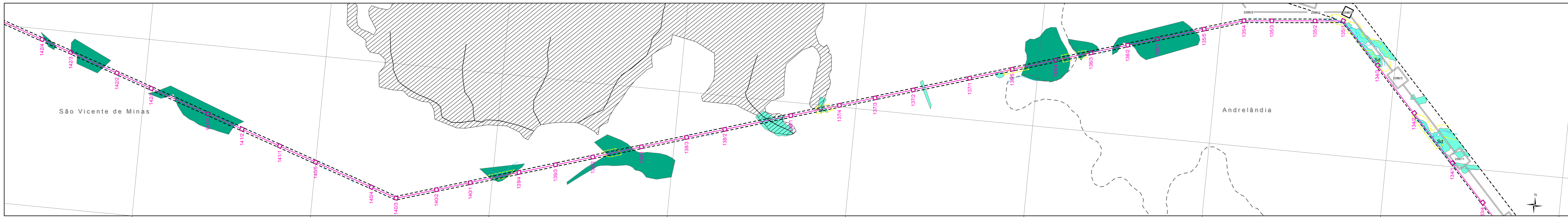
SISTEMA DE TRANSMISSÃO XINGU-RIO

CARTA IMAGEM

ELETRODO TERMINAL RIO

Concremat Ambiental, 2017

Folha 1 / 18



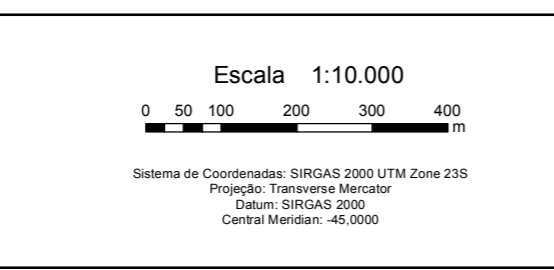
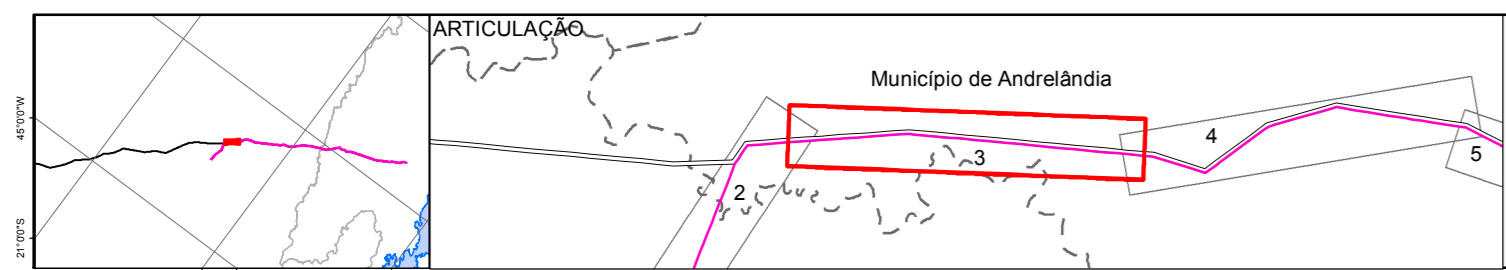
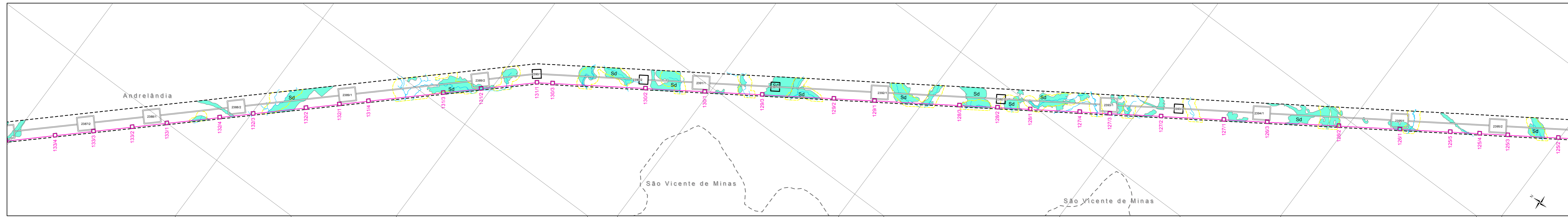
Dados de Engenharia	
	Praça de Torre LT Eletrodo (20x20m)
	LT do Eletrodo 34,5 kV
	Anel do Eletrodo Terminal Rio
	Praça de Torre Autoportante (50x50m)
	Praça de Torre Estaiada (75x95m)
	Diretriz 800 kV
	Reserva Legal
	Limite Municipal

Fitofisionomia	
	Ecótono Savava / Fl. Omb. Densa Inicial
	Floresta Estacional Semidecidual Submontana Inicial - Fs
	Floresta Estacional Semidecidual Submontana Médio - Fs
	Floresta Estacional Semidecidual Montana Inicial - Fm
	Floresta Estacional Semidecidual Montana Médio - Fm
	Floresta Estacional Semidecidual Montana Avançado - Fm
	Savana Florestada Inicial - Sd
	Savana Florestada Médio - Sd
	Floresta Ombrófila Densa Submontana Médio - Ds
	Floresta Ombrófila Densa Submontana Avançado - Ds
	Floresta Ombrófila Densa Montana Inicial - Dm
	Floresta Ombrófila Densa Montana Médio - Dm
	Floresta Ombrófila Densa Montana Avançado - Dm

Responsabilidades:	
Elaboração:	LUMA COSTA
Verificação:	BENOIT LAGORE
Aprovação:	ANDERSON DE OLIVEIRA



SISTEMA DE TRANSMISSÃO XINGU-RIO
CARTA IMAGEM
ELETRODO TERMINAL RIO
 Concremat Ambiental, 2017



Dados de Engenharia

	Subestação Terminal Rio		Praça de Torre LT Eletrodo (20x20m)
	Faixa de Servidão		LT do Eletrodo 34,5 kV
	Praça de Torre Autoportante (50x50m)		Anel do Eletrodo Terminal Rio
	Praça de Torre Estaiada (75x95m)		Reserva Legal
	Diretriz 800 kV		Limite Municipal

	Acessos Existentes
	Acessos em Área Alagável
	Novos Acessos
	Novos Acessos em Fragmento Florestal
	Área de Preservação Permanente

Fitofisionomia

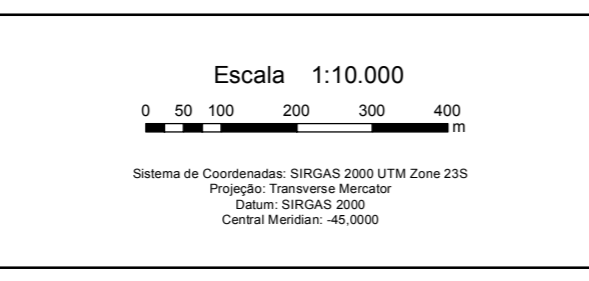
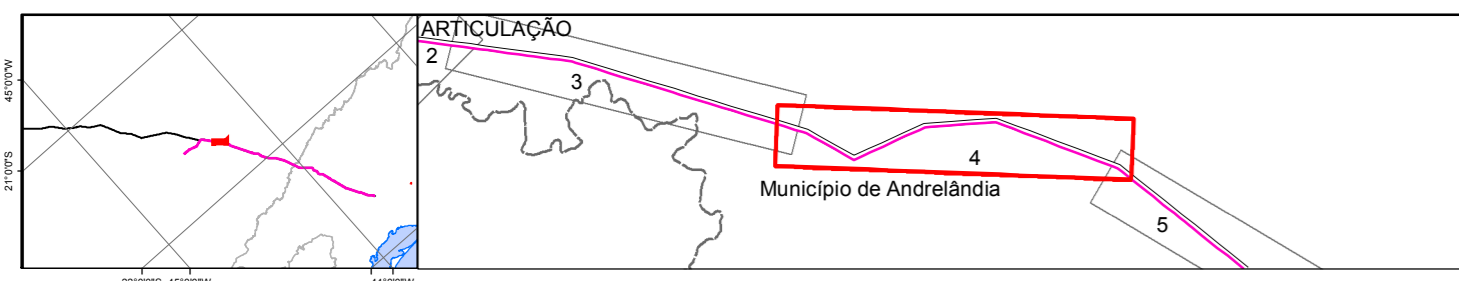
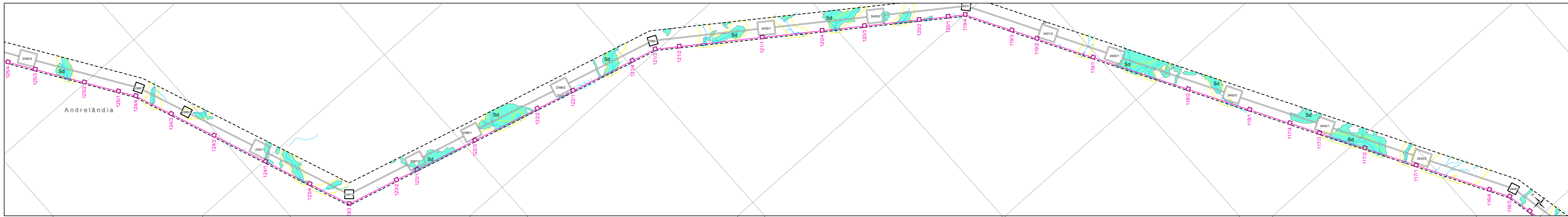
	Ecótono Savava / Fl. Omb. Densa Inicial		Savana Florestada Inicial - Sd
	Floresta Estacional Semidecidual Submontana Inicial - Fs		Savana Florestada Médio - Sd
	Floresta Estacional Semidecidual Submontana Médio - Fs		Floresta Ombrófila Densa Submontana Médio - Ds
	Floresta Estacional Semidecidual Montana Inicial - Fm		Floresta Ombrófila Densa Submontana Avançado - Ds
	Floresta Estacional Semidecidual Montana Médio - Fm		Floresta Ombrófila Densa Montana Inicial - Dm
	Floresta Estacional Semidecidual Montana Avançado - Fm		Floresta Ombrófila Densa Montana Médio - Dm
			Floresta Ombrófila Densa Montana Avançado - Dm

Responsabilidades:

Elaboração:	LUMA COSTA
Verificação:	BENOIT LAGORE
Aprovação:	ANDERSON DE OLIVEIRA



SISTEMA DE TRANSMISSÃO XINGU-RIO
CARTA IMAGEM
ELETRODO TERMINAL RIO
 Concremat Ambiental, 2017



Dados de Engenharia	
	Subestação Terminal Rio
	Faixa de Servidão
	Praça de Torre Autoportante (50x50m)
	Praça de Torre Estaiada (75x95m)
	Diretriz 800 kV
	Praça de Torre LT Eletrodo (20x20m)
	LT do Eletrodo 34,5 kV
	Anel do Eletrodo Terminal Rio
	Reserva Legal
	Limite Municipal

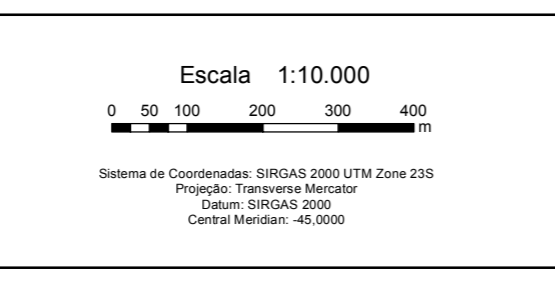
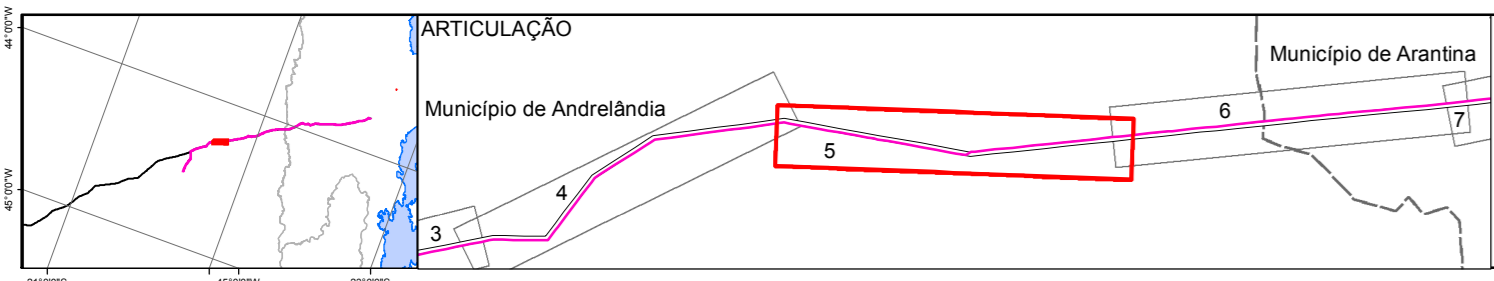
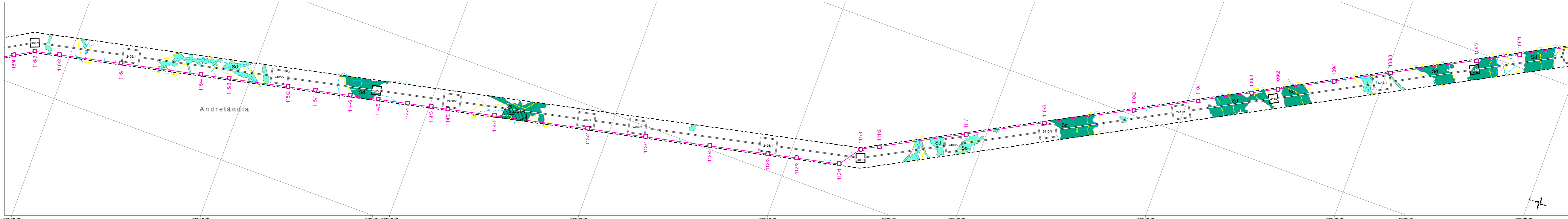
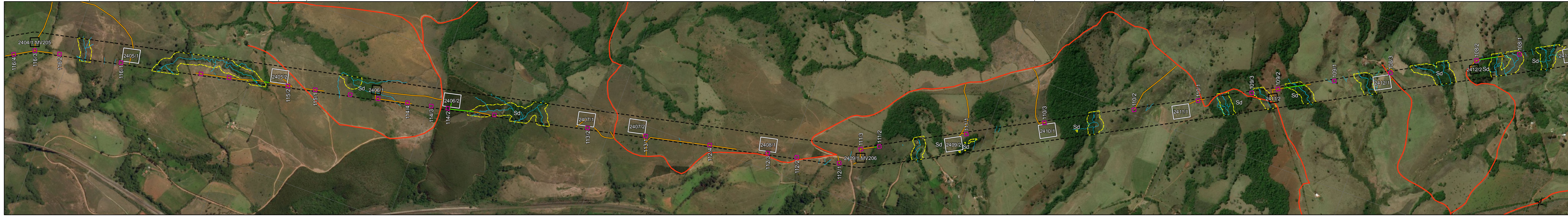
	Acessos Existentes
	Acessos em Área Alagável
	Novos Acessos
	Novos Acessos em Fragmento Florestal
	Área de Preservação Permanente

Fitofisionomia	
	Savana Florestada Inicial - Sd
	Savana Florestada Médio - Sd
	Floresta Estacional Semidecidual Submontana Inicial - Fs
	Floresta Estacional Semidecidual Submontana Médio - Fs
	Floresta Estacional Semidecidual Montana Inicial - Fm
	Floresta Estacional Semidecidual Montana Médio - Fm
	Floresta Estacional Semidecidual Montana Avançado - Fm
	Floresta Ombrófila Densa Submontana Médio - Ds
	Floresta Ombrófila Densa Submontana Avançado - Ds
	Floresta Ombrófila Densa Montana Inicial - Dm
	Floresta Ombrófila Densa Montana Médio - Dm
	Floresta Ombrófila Densa Montana Avançado - Dm

Responsabilidades:	
Elaboração:	LUMA COSTA
Verificação:	BENOIT LAGORE
Aprovação:	ANDERSON DE OLIVEIRA



SISTEMA DE TRANSMISSÃO XINGU-RIO
CARTA IMAGEM
ELETRODO TERMINAL RIO
 Concremat Ambiental, 2017



Dados de Engenharia

Subestação Terminal Rio	Praça de Torre LT Eletrodo (20x20m)
Faixa de Servidão	LT do Eletrodo 34,5 kV
Praça de Torre Autoportante (50x50m)	Anel do Eletrodo Terminal Rio
Praça de Torre Estaiada (75x95m)	Reserva Legal
Diretriz 800 kV	Limite Municipal

Acessos Existentes	Acessos em Área Alagável
Novos Acessos	Novos Acessos em Fragmento Florestal
Área de Preservação Permanente	

Fitofisionomia

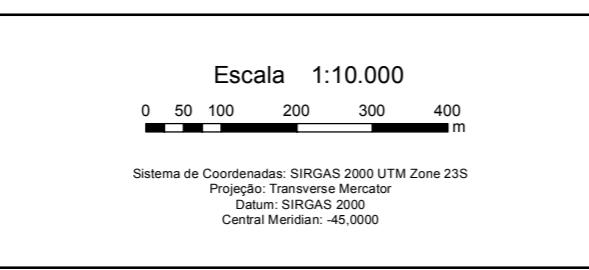
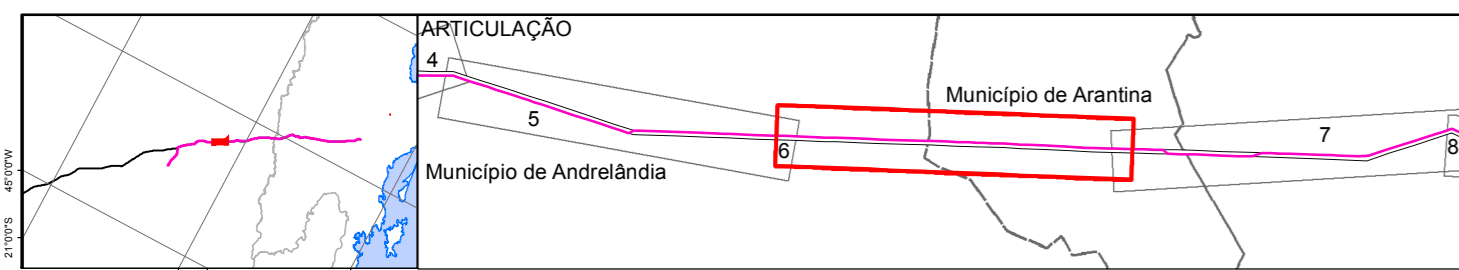
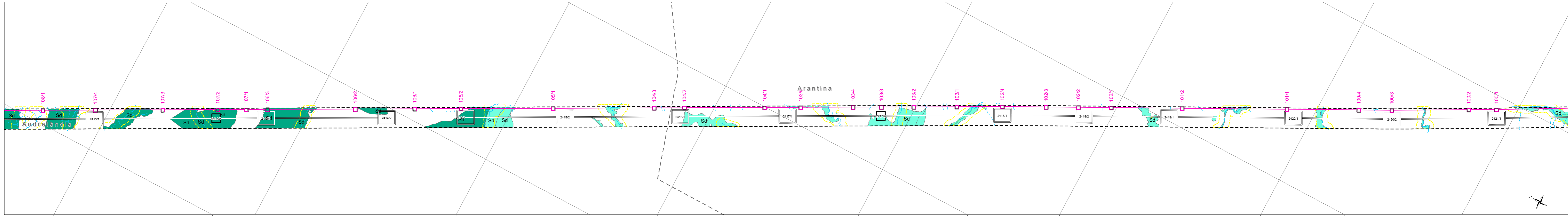
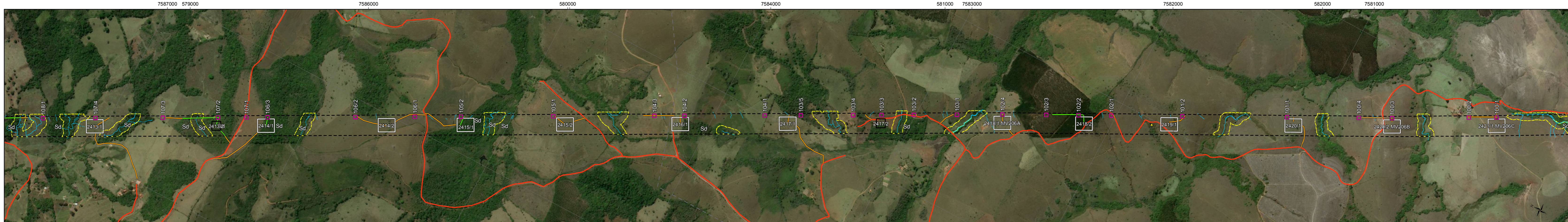
Ecótono Savava / Fl. Omb. Densa Inicial	Savana Florestada Inicial - Sd
Floresta Estacional Semidecidual Submontana Inicial - Fs	Savana Florestada Médio - Sd
Floresta Estacional Semidecidual Submontana Médio - Fs	Floresta Ombrófila Densa Submontana Médio - Ds
Floresta Estacional Semidecidual Montana Inicial - Fm	Floresta Ombrófila Densa Submontana Avançado - Ds
Floresta Estacional Semidecidual Montana Médio - Fm	Floresta Ombrófila Densa Montana Inicial - Dm
Floresta Estacional Semidecidual Montana Avançado - Fm	Floresta Ombrófila Densa Montana Médio - Dm
	Floresta Ombrófila Densa Montana Avançado - Dm

Responsabilidades:

Elaboração: LUMA COSTA
Verificação: BENOIT LAGORE
Aprovação: ANDERSON DE OLIVEIRA



SISTEMA DE TRANSMISSÃO XINGU-RIO
CARTA IMAGEM
ELETRODO TERMINAL RIO
 Concremat Ambiental, 2017



Dados de Engenharia	
	Praça de Torre LT Eletrodo (20x20m)
	LT do Eletrodo 34,5 kV
	Anel do Eletrodo Terminal Rio
	Subestação Terminal Rio
	Faixa de Servidão
	Praça de Torre Autoportante (50x50m)
	Praça de Torre Estaiada (75x95m)
	Diretriz 800 kV
	Reserva Legal
	Limite Municipal

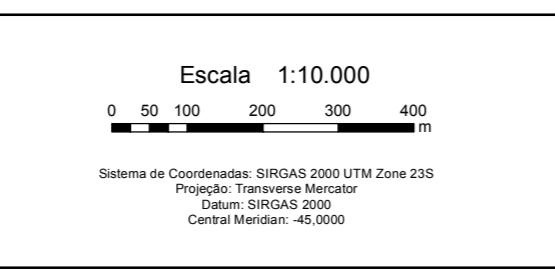
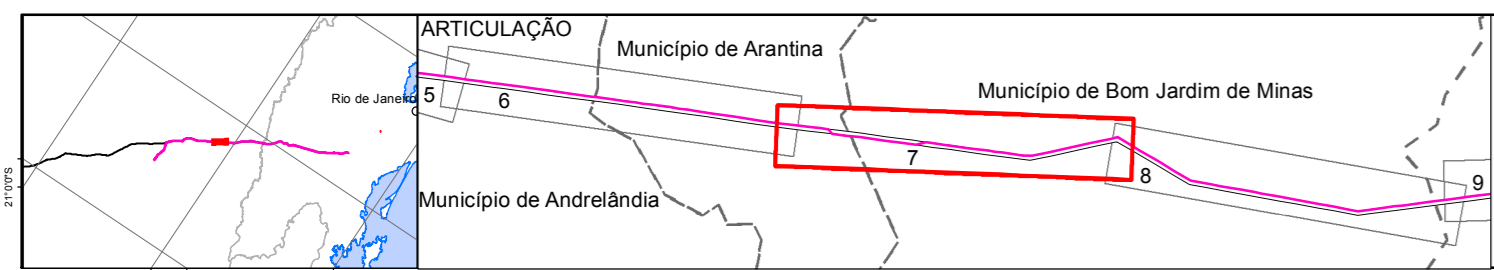
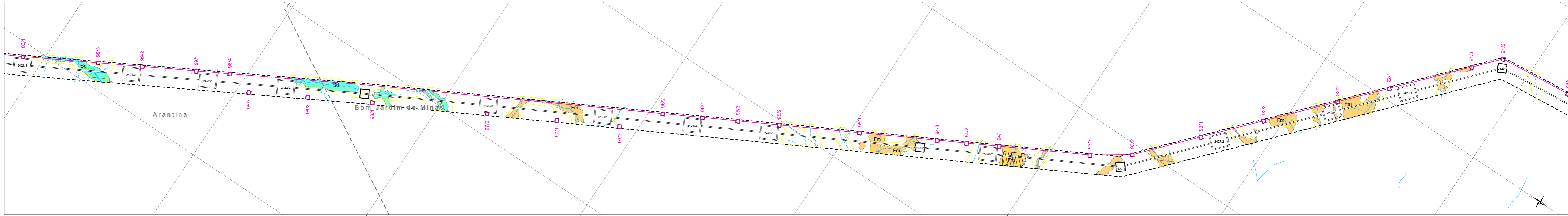
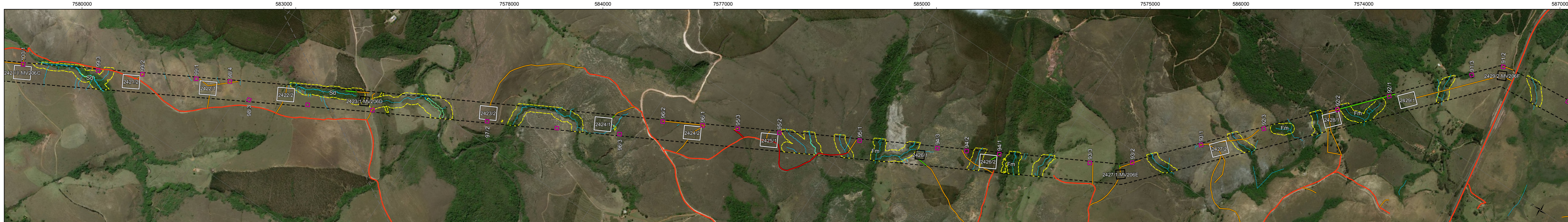
Acessos	
	Acessos Existentes
	Acessos em Área Alagável
	Novos Acessos
	Novos Acessos em Fragmento Florestal
	Área de Preservação Permanente

Fitofisionomia	
	Ecótono Savava / Fl. Omb. Densa Inicial
	Floresta Estacional Semidecidual Submontana Inicial - Fs
	Floresta Estacional Semidecidual Submontana Médio - Fs
	Floresta Estacional Semidecidual Montana Inicial - Fm
	Floresta Estacional Semidecidual Montana Médio - Fm
	Floresta Estacional Semidecidual Montana Avançado - Fm
	Savana Florestada Inicial - Sd
	Savana Florestada Médio - Sd
	Floresta Ombrófila Densa Submontana Médio - Ds
	Floresta Ombrófila Densa Submontana Avançado - Ds
	Floresta Ombrófila Densa Montana Inicial - Dm
	Floresta Ombrófila Densa Montana Médio - Dm
	Floresta Ombrófila Densa Montana Avançado - Dm

Responsabilidades:	
Elaboração:	LUMA COSTA
Verificação:	BENOIT LAGORE
Aprovação:	ANDERSON DE OLIVEIRA



SISTEMA DE TRANSMISSÃO XINGU-RIO
CARTA IMAGEM
ELETRODO TERMINAL RIO
 Concremat Ambiental, 2017



Dados de Engenharia	
	Praça de Torre LT Eletrodo (20x20m)
	LT do Eletrodo 34,5 kV
	Anel do Eletrodo Terminal Rio
	Subestação Terminal Rio
	Faixa de Servidão
	Praça de Torre Autoportante (50x50m)
	Praça de Torre Estaiada (75x95m)
	Diretriz 800 kV
	Reserva Legal
	Limite Municipal

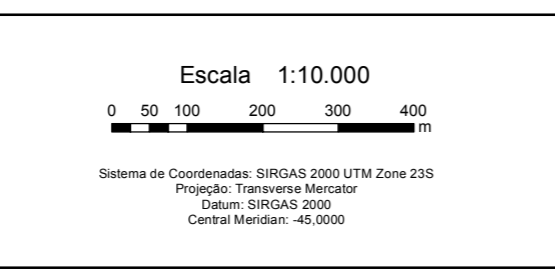
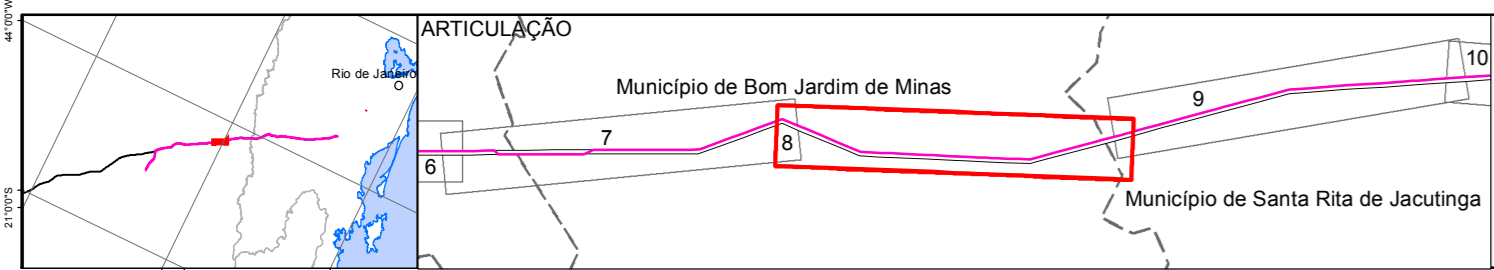
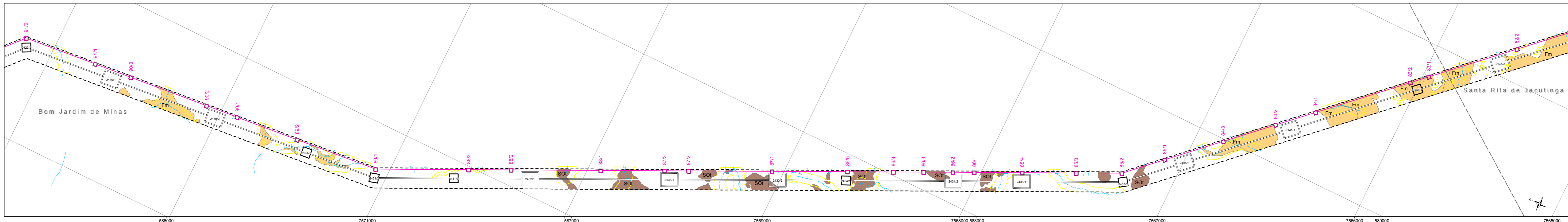
Acessos	
	Acessos Existentes
	Acessos em Área Alagável
	Novos Acessos
	Novos Acessos em Fragmento Florestal
	Área de Preservação Permanente

Fitofisionomia	
	Ecótono Savava / Fl. Omb. Densa Inicial
	Floresta Estacional Semidecidual Submontana Inicial - Fs
	Floresta Estacional Semidecidual Submontana Médio - Fs
	Floresta Estacional Semidecidual Montana Inicial - Fm
	Floresta Estacional Semidecidual Montana Médio - Fm
	Floresta Estacional Semidecidual Montana Avançado - Fm
	Savana Florestada Inicial - Sd
	Savana Florestada Médio - Sd
	Floresta Ombrófila Densa Submontana Médio - Ds
	Floresta Ombrófila Densa Submontana Avançado - Ds
	Floresta Ombrófila Densa Montana Inicial - Dm
	Floresta Ombrófila Densa Montana Médio - Dm
	Floresta Ombrófila Densa Montana Avançado - Dm

Responsabilidades:	
Elaboração:	LUMA COSTA
Verificação:	BENOIT LAGORE
Aprovação:	ANDERSON DE OLIVEIRA

CONCREMAT ambiental
XINGU RIO TRANSMISSORA DE ENERGIA S.A.

SISTEMA DE TRANSMISSÃO XINGU-RIO
CARTA IMAGEM
ELETRODO TERMINAL RIO
Concremat Ambiental, 2017



Dados de Engenharia	
	Subestação Terminal Rio
	Faixa de Servidão
	Praça de Torre Autoportante (50x50m)
	Praça de Torre Estaiada (75x95m)
	Diretriz 800 kV
	Praça de Torre LT Eletrodo (20x20m)
	LT do Eletrodo 34,5 kV
	Anel do Eletrodo Terminal Rio
	Reserva Legal
	Limite Municipal

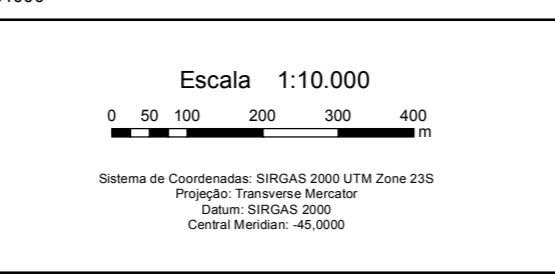
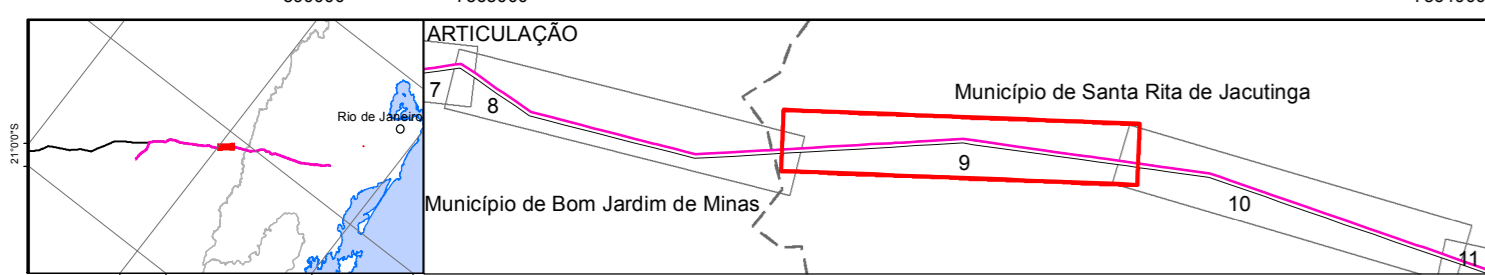
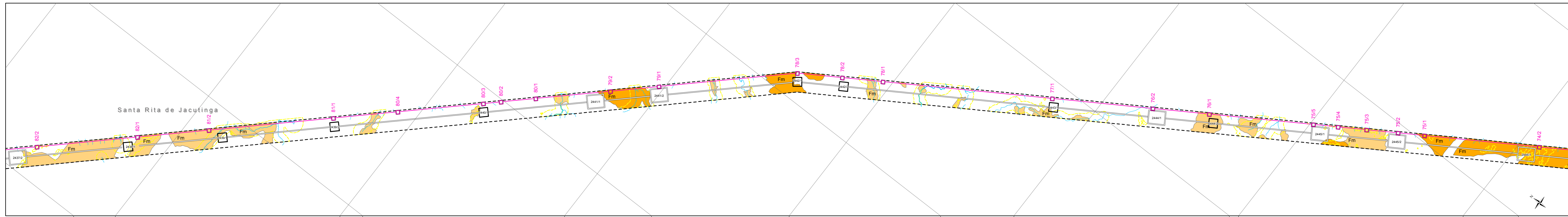
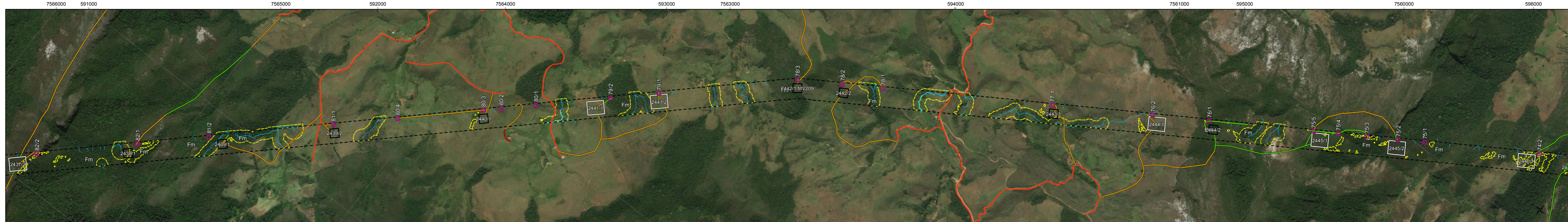
Acessos	
	Acessos Existentes
	Acessos em Área Alagável
	Novos Acessos
	Novos Acessos em Fragmento Florestal
	Área de Preservação Permanente

Fitofisionomia	
	Ecótono Savava / Fl. Omb. Densa Inicial
	Floresta Estacional Semidecidual Submontana Inicial - Fs
	Floresta Estacional Semidecidual Submontana Médio - Fs
	Floresta Estacional Semidecidual Montana Inicial - Fm
	Floresta Estacional Semidecidual Montana Médio - Fm
	Floresta Estacional Semidecidual Montana Avançado - Fm
	Savana Florestada Inicial - Sd
	Savana Florestada Médio - Sd
	Floresta Ombrófila Densa Submontana Médio - Ds
	Floresta Ombrófila Densa Submontana Avançado - Ds
	Floresta Ombrófila Densa Montana Inicial - Dm
	Floresta Ombrófila Densa Montana Médio - Dm
	Floresta Ombrófila Densa Montana Avançado - Dm

Responsabilidades:	
Elaboração:	LUMA COSTA
Verificação:	BENOIT LAGORE
Aprovação:	ANDERSON DE OLIVEIRA



SISTEMA DE TRANSMISSÃO XINGU-RIO
CARTA IMAGEM
ELETRODO TERMINAL RIO
 Concremat Ambiental, 2017



Dados de Engenharia	
	Subestação Terminal Rio
	Faixa de Servidão
	Praça de Torre Autoportante (50x50m)
	Praça de Torre Estaiada (75x95m)
	Diretriz 800 KV
	Praça de Torre LT Eletrodo (20x20m)
	LT do Eletrodo 34,5 kV
	Anel do Eletrodo Terminal Rio
	Reserva Legal
	Limite Municipal

	Acessos Existentes
	Acessos em Área Alagável
	Novos Acessos
	Novos Acessos em Fragmento Florestal
	Área de Preservação Permanente

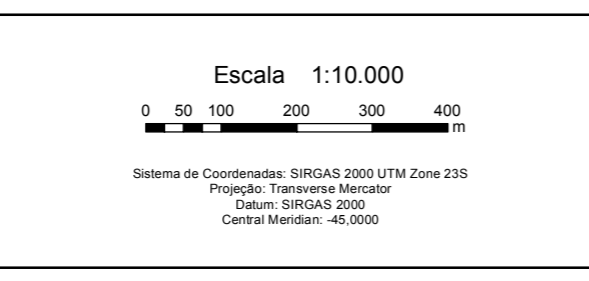
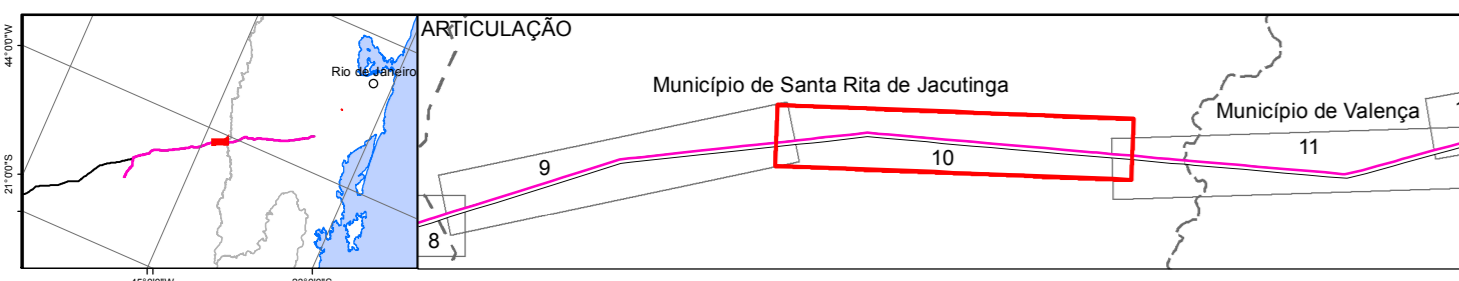
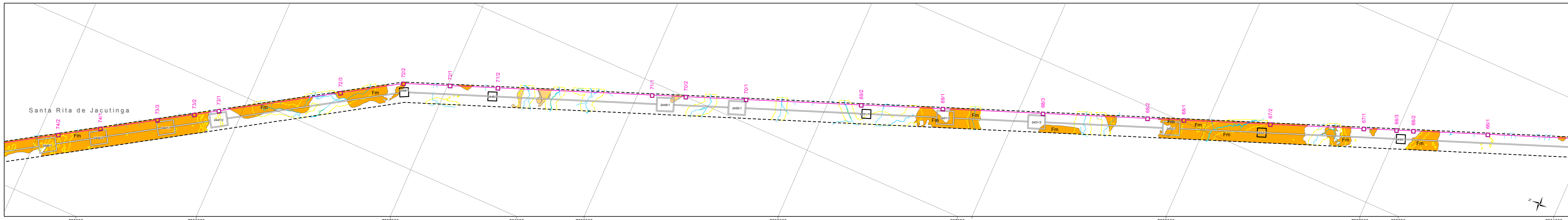
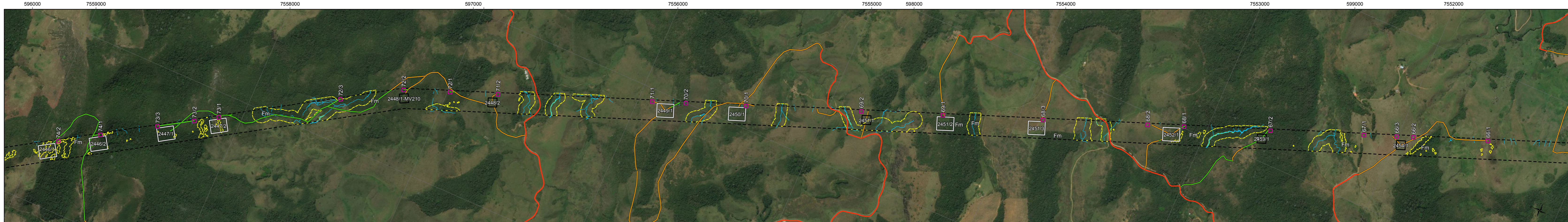
Fitofisionomia	
	Ecótono Savava / Fl. Omb. Densa Inicial
	Floresta Estacional Semidecidual Submontana Inicial - Fs
	Floresta Estacional Semidecidual Submontana Médio - Fs
	Floresta Estacional Semidecidual Montana Inicial - Fm
	Floresta Estacional Semidecidual Montana Médio - Fm
	Floresta Estacional Semidecidual Montana Avançado - Fm

	Savana Florestada Inicial - Sd
	Savana Florestada Médio - Sd
	Floresta Ombrófila Densa Submontana Médio - Ds
	Floresta Ombrófila Densa Submontana Avançado - Ds
	Floresta Ombrófila Densa Montana Inicial - Dm
	Floresta Ombrófila Densa Montana Médio - Dm
	Floresta Ombrófila Densa Montana Avançado - Dm

Responsabilidades:	
Elaboração:	LUMA COSTA
Verificação:	BENOIT LAGORE
Aprovação:	ANDERSON DE OLIVEIRA



SISTEMA DE TRANSMISSÃO XINGU-RIO
CARTA IMAGEM
ELETRODO TERMINAL RIO
 Concremat Ambiental, 2017



Dados de Engenharia	
	Praça de Torre LT Eletrodo (20x20m)
	LT do Eletrodo 34,5 kV
	Anel do Eletrodo Terminal Rio
	Subestação Terminal Rio
	Faixa de Servidão
	Praça de Torre Autoportante (50x50m)
	Praça de Torre Estaiada (75x95m)
	Diretriz 800 kV
	Reserva Legal
	Limite Municipal

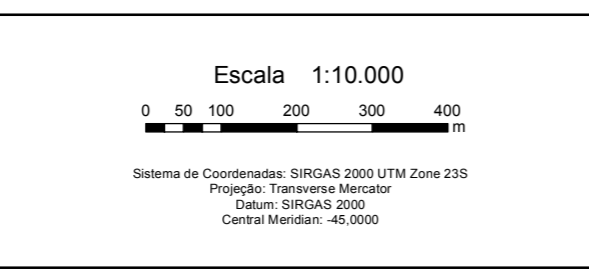
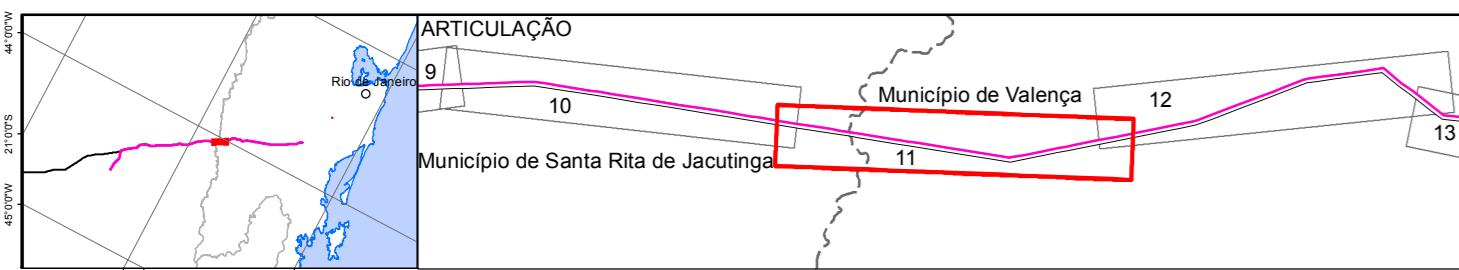
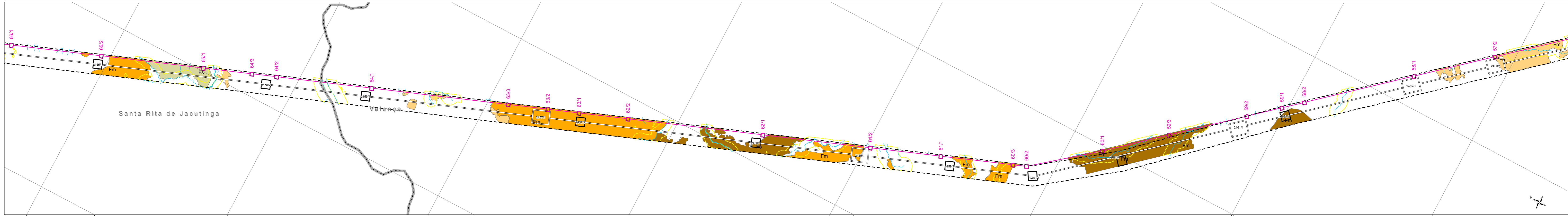
	Acessos Existentes
	Acessos em Área Alagável
	Novos Acessos
	Novos Acessos em Fragmento Florestal
	Área de Preservação Permanente

Fitofisionomia	
	Ecótono Savava / Fl. Omb. Densa Inicial
	Floresta Estacional Semidecidual Submontana Inicial - Fs
	Floresta Estacional Semidecidual Submontana Médio - Fs
	Floresta Estacional Semidecidual Montana Inicial - Fm
	Floresta Estacional Semidecidual Montana Médio - Fm
	Floresta Estacional Semidecidual Montana Avançado - Fm
	Savana Florestada Inicial - Sd
	Savana Florestada Médio - Sd
	Floresta Ombrófila Densa Submontana Médio - Ds
	Floresta Ombrófila Densa Submontana Avançado - Ds
	Floresta Ombrófila Densa Montana Inicial - Dm
	Floresta Ombrófila Densa Montana Médio - Dm
	Floresta Ombrófila Densa Montana Avançado - Dm

Responsabilidades:	
Elaboração:	LUMA COSTA
Verificação:	BENOIT LAGORE
Aprovação:	ANDERSON DE OLIVEIRA



SISTEMA DE TRANSMISSÃO XINGU-RIO
CARTA IMAGEM
ELETRODO TERMINAL RIO
 Concremat Ambiental, 2017



Dados de Engenharia	
	Praça de Torre LT Eletrodo (20x20m)
	LT do Eletrodo 34,5 kV
	Anel do Eletrodo Terminal Rio
	Subestação Terminal Rio
	Faixa de Servidão
	Praça de Torre Autoportante (50x50m)
	Praça de Torre Estaiada (75x95m)
	Diretriz 800 kV
	Reserva Legal
	Limite Municipal

	Acessos Existentes
	Acessos em Área Alagável
	Novos Acessos
	Novos Acessos em Fragmento Florestal
	Área de Preservação Permanente

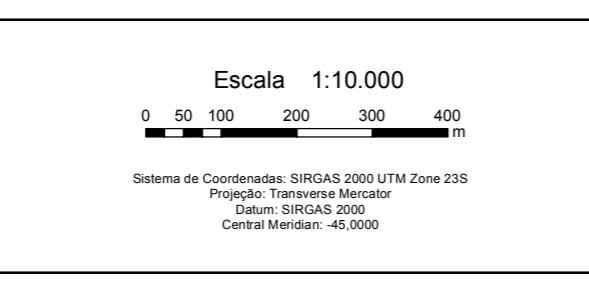
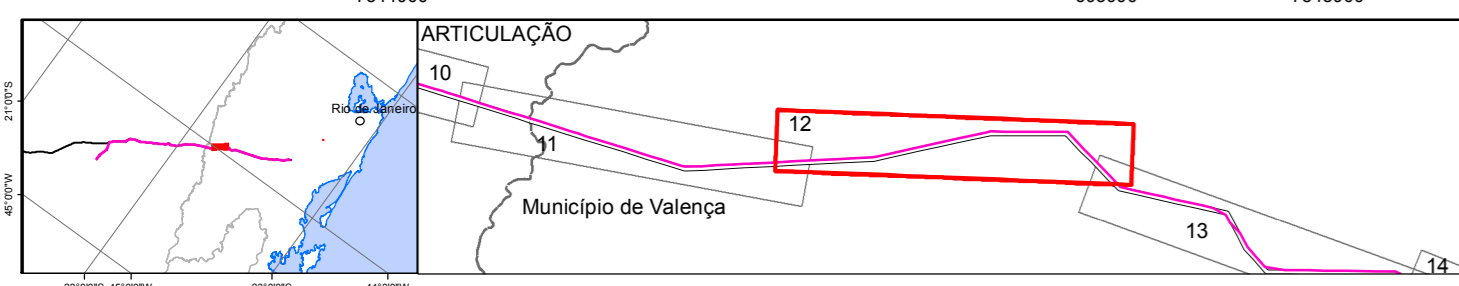
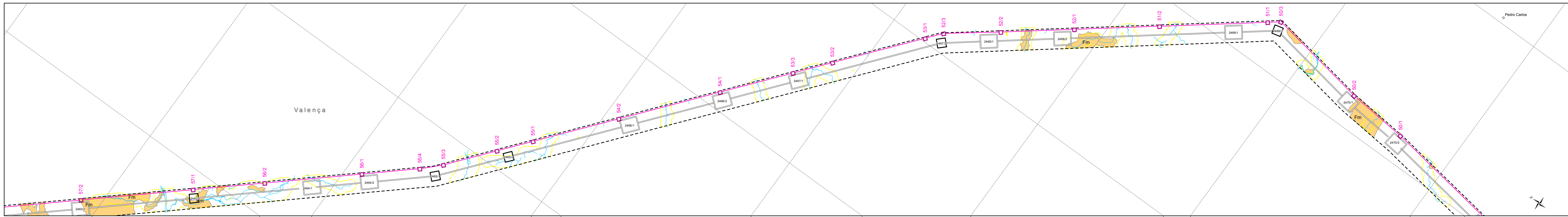
Fitofisionomia	
	Ecótono Savava / Fl. Omb. Densa Inicial
	Floresta Estacional Semidecidual Submontana Inicial - Fs
	Floresta Estacional Semidecidual Submontana Médio - Fs
	Floresta Estacional Semidecidual Montana Inicial - Fm
	Floresta Estacional Semidecidual Montana Médio - Fm
	Floresta Estacional Semidecidual Montana Avançado - Fm
	Savana Florestada Inicial - Sd
	Savana Florestada Médio - Sd
	Floresta Ombrófila Densa Submontana Médio - Ds
	Floresta Ombrófila Densa Submontana Avançado - Ds
	Floresta Ombrófila Densa Montana Inicial - Dm
	Floresta Ombrófila Densa Montana Médio - Dm
	Floresta Ombrófila Densa Montana Avançado - Dm

	Savana Florestada Inicial - Sd
	Savana Florestada Médio - Sd
	Floresta Ombrófila Densa Submontana Médio - Ds
	Floresta Ombrófila Densa Submontana Avançado - Ds
	Floresta Ombrófila Densa Montana Inicial - Dm
	Floresta Ombrófila Densa Montana Médio - Dm
	Floresta Ombrófila Densa Montana Avançado - Dm

Responsabilidades:	
Elaboração: LUMA COSTA	
Verificação: BENOIT LAGORE	
Aprovação: ANDERSON DE OLIVEIRA	



SISTEMA DE TRANSMISSÃO XINGU-RIO
CARTA IMAGEM
ELETRODO TERMINAL RIO
 Concremat Ambiental, 2017



Dados de Engenharia	
	Praça de Torre LT Eletrodo (20x20m)
	LT do Eletrodo 34,5 kV
	Anel do Eletrodo Terminal Rio
	Subestação Terminal Rio
	Faixa de Servidão
	Praça de Torre Autoportante (50x50m)
	Praça de Torre Estaiada (75x95m)
	Diretriz 800 kV
	Reserva Legal
	Limite Municipal

	Acessos Existentes
	Acessos em Área Alagável
	Novos Acessos
	Novos Acessos em Fragmento Florestal
	Área de Preservação Permanente

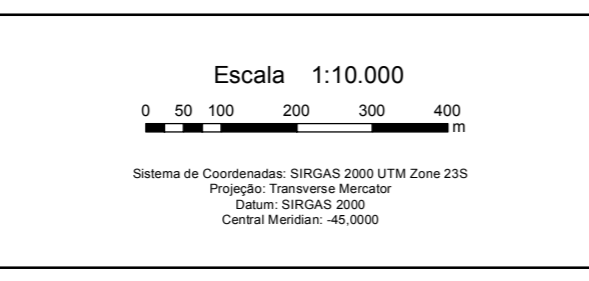
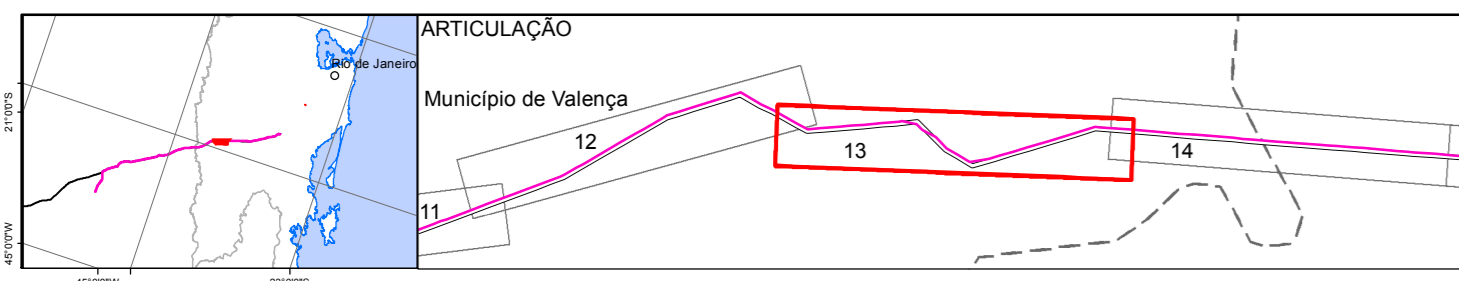
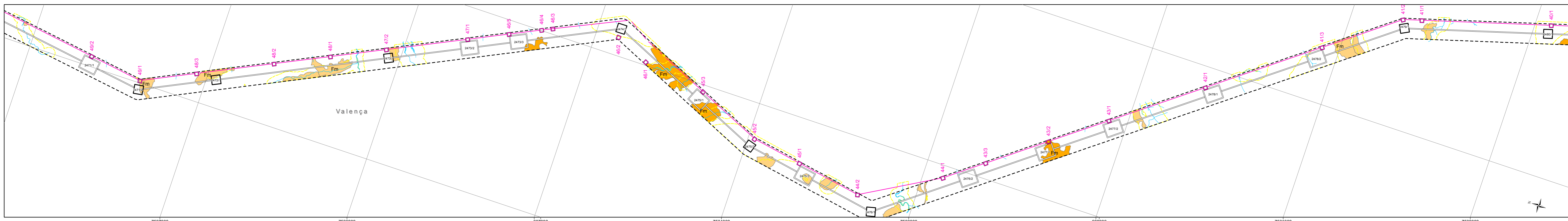
Fitofisionomia	
	Ecótono Savava / Fl. Omb. Densa Inicial
	Floresta Estacional Semidecidual Submontana Inicial - Fs
	Floresta Estacional Semidecidual Submontana Médio - Fs
	Floresta Estacional Semidecidual Montana Inicial - Fm
	Floresta Estacional Semidecidual Montana Médio - Fm
	Floresta Estacional Semidecidual Montana Avançado - Fm
	Savana Florestada Inicial - Sd
	Savana Florestada Médio - Sd
	Floresta Ombrófila Densa Submontana Médio - Ds
	Floresta Ombrófila Densa Submontana Avançado - Ds
	Floresta Ombrófila Densa Montana Inicial - Dm
	Floresta Ombrófila Densa Montana Médio - Dm
	Floresta Ombrófila Densa Montana Avançado - Dm

	Savana Florestada Inicial - Sd
	Savana Florestada Médio - Sd
	Floresta Ombrófila Densa Submontana Médio - Ds
	Floresta Ombrófila Densa Submontana Avançado - Ds
	Floresta Ombrófila Densa Montana Inicial - Dm
	Floresta Ombrófila Densa Montana Médio - Dm
	Floresta Ombrófila Densa Montana Avançado - Dm

Responsabilidades:	
Elaboração: LUMA COSTA	
Verificação: BENOIT LAGORE	
Aprovação: ANDERSON DE OLIVEIRA	



SISTEMA DE TRANSMISSÃO XINGU-RIO
CARTA IMAGEM
ELETRODO TERMINAL RIO
 Concremat Ambiental, 2017

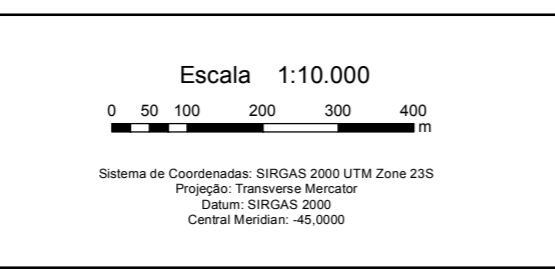
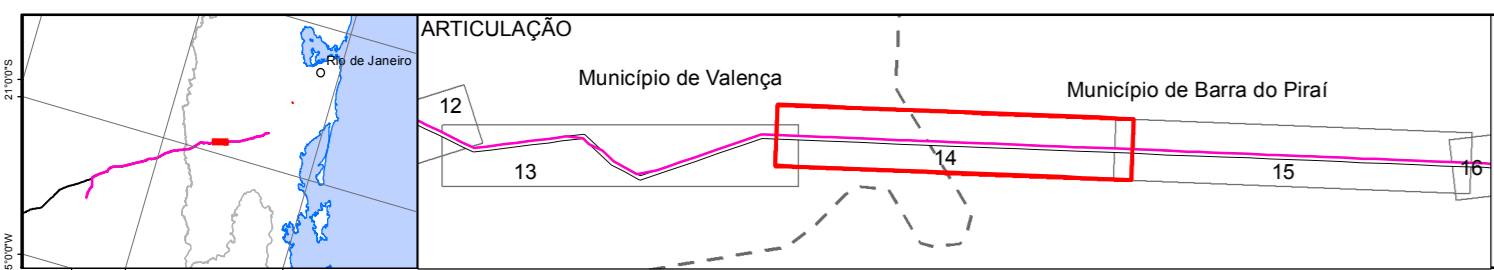
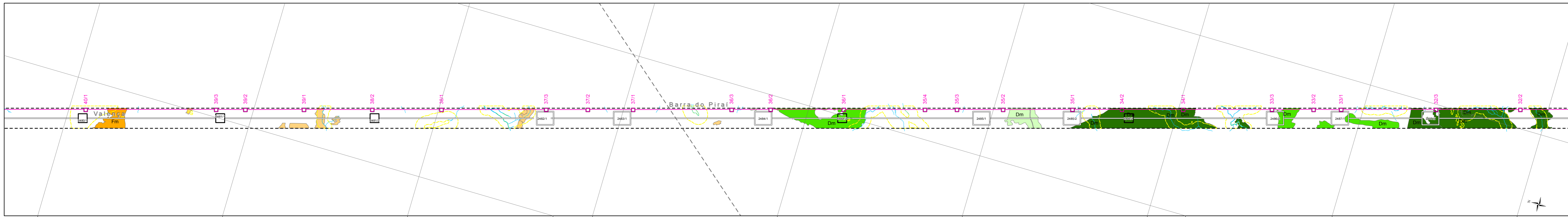
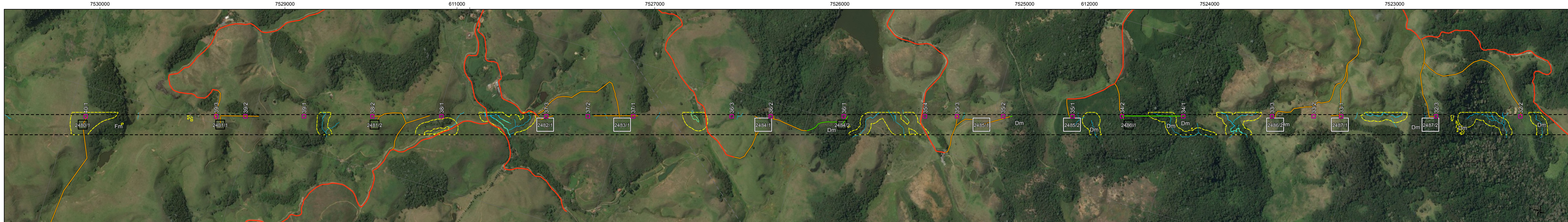


Dados de Engenharia	
	Subestação Terminal Rio
	Faixa de Servidão
	Praça de Torre Autoportante (50x50m)
	Praça de Torre Estaiada (75x95m)
	Diretriz 800 kV
	Praça de Torre LT Eletrodo (20x20m)
	LT do Eletrodo 34,5 kV
	Anel do Eletrodo Terminal Rio
	Acessos Existentes
	Acessos em Área Alagável
	Novos Acessos
	Novos Acessos em Fragmento Florestal
	Reserva Legal
	Limite Municipal
	Área de Preservação Permanente

Fitofisionomia	
	Ecótono Savava / Fl. Omb. Densa Inicial
	Floresta Estacional Semidecidual Submontana Inicial - Fs
	Floresta Estacional Semidecidual Submontana Médio - Fs
	Floresta Estacional Semidecidual Montana Inicial - Fm
	Floresta Estacional Semidecidual Montana Médio - Fm
	Floresta Estacional Semidecidual Montana Avançado - Fm
	Savana Florestada Inicial - Sd
	Savana Florestada Médio - Sd
	Floresta Ombrófila Densa Submontana Médio - Ds
	Floresta Ombrófila Densa Submontana Avançado - Ds
	Floresta Ombrófila Densa Montana Inicial - Dm
	Floresta Ombrófila Densa Montana Médio - Dm
	Floresta Ombrófila Densa Montana Avançado - Dm

Responsabilidades:	
Elaboração:	LUMA COSTA
Verificação:	BENOIT LAGORE
Aprovação:	ANDERSON DE OLIVEIRA

SISTEMA DE TRANSMISSÃO XINGU-RIO
CARTA IMAGEM
ELETRODO TERMINAL RIO
 Concremat Ambiental, 2017



Dados de Engenharia

	Subestação Terminal Rio		Praça de Torre LT Eletrodo (20x20m)
	Faixa de Servidão		LT do Eletrodo 34,5 kV
	Praça de Torre Autoportante (50x50m)		Anel do Eletrodo Terminal Rio
	Praça de Torre Estaiada (75x95m)		Reserva Legal
	Diretriz 800 kV		Limite Municipal

Acessos

	Acessos Existentes
	Acessos em Área Alagável
	Novos Acessos
	Novos Acessos em Fragmento Florestal
	Área de Preservação Permanente

Fitofisionomia

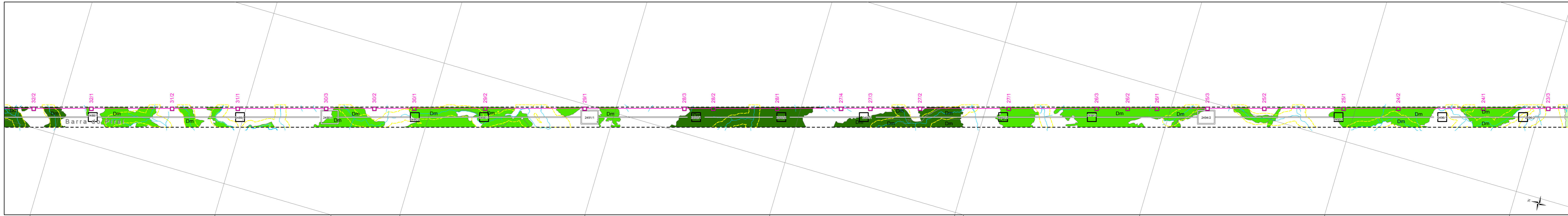
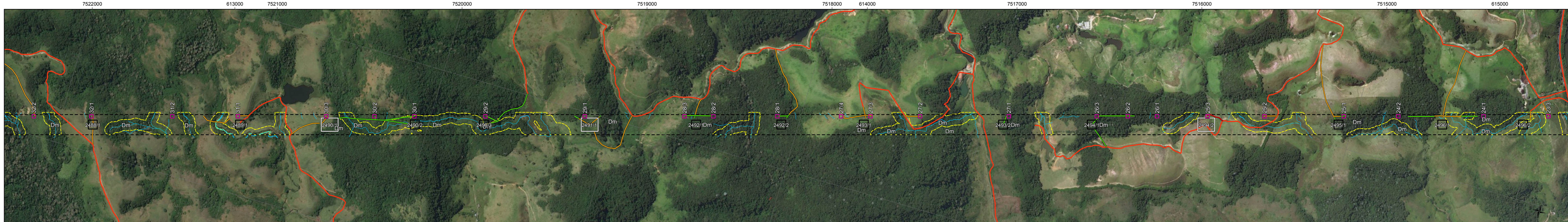
	Ecótono Savava / Fl. Omb. Densa Inicial		Savana Florestada Inicial - Sd
	Floresta Estacional Semidecidual Submontana Inicial - Fs		Savana Florestada Médio - Sd
	Floresta Estacional Semidecidual Submontana Médio - Fs		Floresta Ombrófila Densa Submontana Médio - Ds
	Floresta Estacional Semidecidual Montana Inicial - Fm		Floresta Ombrófila Densa Submontana Avançado - Ds
	Floresta Estacional Semidecidual Montana Médio - Fm		Floresta Ombrófila Densa Montana Inicial - Dm
	Floresta Estacional Semidecidual Montana Avançado - Fm		Floresta Ombrófila Densa Montana Médio - Dm
			Floresta Ombrófila Densa Montana Avançado - Dm

Responsabilidades:

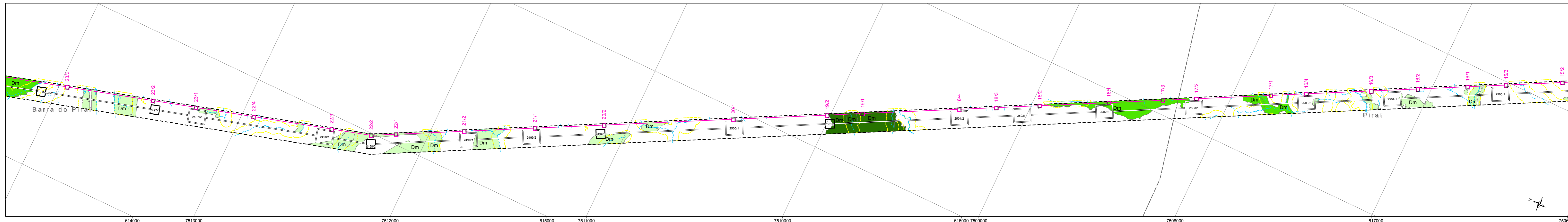
Elaboração:	LUMA COSTA
Verificação:	BENOIT LAGORE
Aprovação:	ANDERSON DE OLIVEIRA



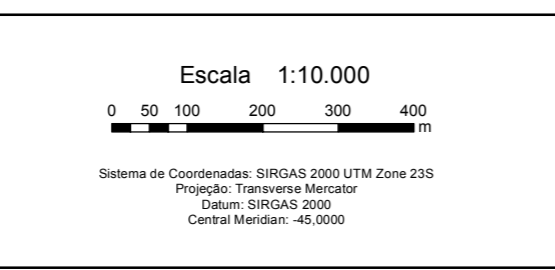
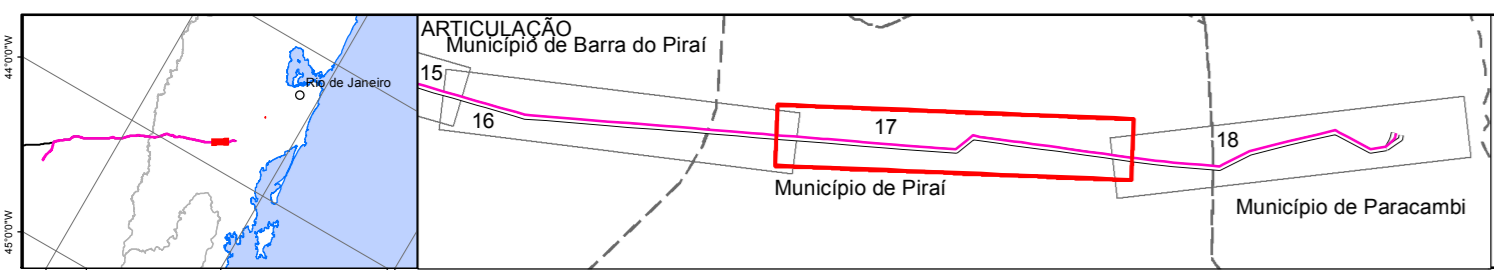
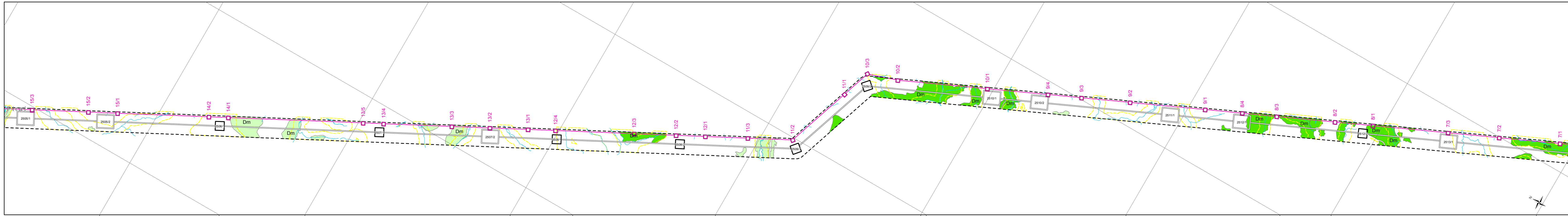
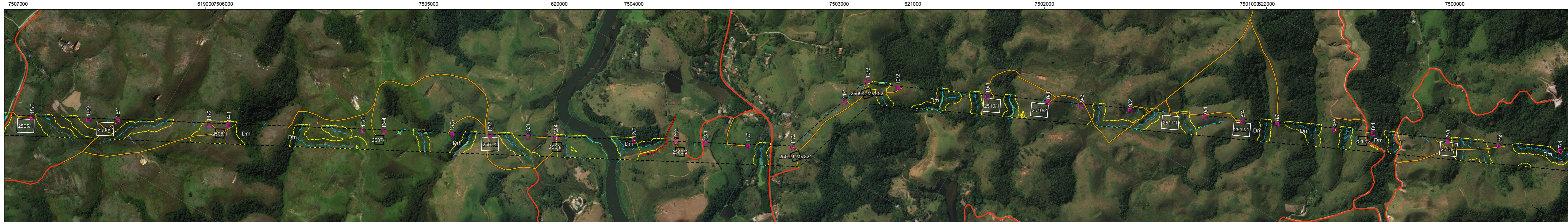
SISTEMA DE TRANSMISSÃO XINGU-RIO
CARTA IMAGEM
ELETRODO TERMINAL RIO
 Concremat Ambiental, 2017



	<p>ARTICULAÇÃO</p>	<p>Escala 1:10.000</p> <p>Sistema de Coordenadas: SIRGAS 2000 UTM Zone 23S Projeção: Transverso Mercator Datum: SIRGAS 2000 Central Meridian: -45,0000</p>	<p>Dados de Engenharia</p> <ul style="list-style-type: none"> Praça de Torre LT Eletrodo (20x20m) LT do Eletrodo 34,5 kV Anel do Eletrodo Terminal Rio Acessos Existentes Acessos em Área Alagável Novos Acessos Novos Acessos em Fragmento Florestal Praça de Torre Autoportante (50x50m) Praça de Torre Estaiada (75x95m) Diretriz 800 KV Reserva Legal Limite Municipal 	<p>Fitofisionomia</p> <ul style="list-style-type: none"> Ecótono Savava / Fl. Omb. Densa Inicial Floresta Estacional Semidecidual Submontana Inicial - Fs Floresta Estacional Semidecidual Submontana Médio - Fs Floresta Estacional Semidecidual Montana Inicial - Fm Floresta Estacional Semidecidual Montana Médio - Fm Floresta Estacional Semidecidual Montana Avançado - Fm Savana Florestada Inicial - Sd Savana Florestada Médio - Sd Floresta Ombrófila Densa Submontana Médio - Ds Floresta Ombrófila Densa Submontana Avançado - Ds Floresta Ombrófila Densa Montana Inicial - Dm Floresta Ombrófila Densa Montana Médio - Dm Floresta Ombrófila Densa Montana Avançado - Dm 	<p>Responsabilidades:</p> <p>Elaboração: LUMA COSTA</p> <p>Verificação: BENOIT LAGORE</p> <p>Aprovação: ANDERSON DE OLIVEIRA</p>	 	<p>SISTEMA DE TRANSMISSÃO XINGU-RIO</p> <p>CARTA IMAGEM</p> <p>ELETRODO TERMINAL RIO</p> <p>Concremat Ambiental, 2017</p>	<p>Folha 15 / 18</p>
--	---------------------------	---	---	--	---	------	--	----------------------



<p>ARTICULAÇÃO 14</p> <p>Município de Barra do Pirai</p> <p>Município de Pirai</p>	<p>Escala 1:10.000</p> <p>0 50 100 200 300 400 m</p> <p>Sistema de Coordenadas: SIRGAS 2000 UTM Zone 23S Projeção: Transverso Mercator Datum: SIRGAS 2000 Central Meridiano: -45,00000</p>	<p>Dados de Engenharia</p> <ul style="list-style-type: none"> Subestação Terminal Rio Faixa de Servidão Praça de Torre Autoportante (50x50m) Praça de Torre Estaiada (75x95m) Diretriz 800 kV Praça de Torre LT Eletrodo (20x20m) LT do Eletrodo 34,5 kV Anel de Eletrodo Terminal Rio Reserva Legal Limite Municipal 	<ul style="list-style-type: none"> Acessos Existentes Acessos em Área Alagável Novos Acessos Novos Acessos em Fragmento Florestal Área de Preservação Permanente 	<p>Fitofisionomia</p> <ul style="list-style-type: none"> Ecótono Savava / Fl. Omb. Densa Inicial Floresta Estacional Semidecidual Submontana Inicial - Fs Floresta Estacional Semidecidual Submontana Médio - Fs Floresta Estacional Semidecidual Montana Inicial - Fm Floresta Estacional Semidecidual Montana Médio - Fm Floresta Estacional Semidecidual Montana Avançado - Fm Savana Florestada Inicial - Sd Savana Florestada Médio - Sd Floresta Ombrófila Densa Submontana Médio - Ds Floresta Ombrófila Densa Submontana Avançado - Ds Floresta Ombrófila Densa Montana Inicial - Dm Floresta Ombrófila Densa Montana Médio - Dm Floresta Ombrófila Densa Montana Avançado - Dm 	<p>Responsabilidades:</p> <p>Elaboração: LUMA COSTA</p> <p>Verificação: BENOIT LAGORE</p> <p>Aprovação: ANDERSON DE OLIVEIRA</p>	<p>CONCREMAT ambiental</p> <p>XINGU RIO TRANSMISSORA DE ENERGIA S.A.</p>	<p>SISTEMA DE TRANSMISSÃO XINGU-RIO</p> <p>CARTA IMAGEM</p> <p>ELETRODO TERMINAL RIO</p> <p>Concremat Ambiental, 2017</p>	<p>Folha 16 / 18</p>
---	---	--	---	---	---	--	--	----------------------



Dados de Engenharia	
	Subestação Terminal Rio
	Faixa de Servidão
	Praça de Torre Autoportante (50x50m)
	Praça de Torre Estaiada (75x95m)
	Diretriz 800 kV
	Praça de Torre LT Eletrodo (20x20m)
	LT do Eletrodo 34,5 kV
	Anel do Eletrodo Terminal Rio
	Reserva Legal
	Limite Municipal

Acessos	
	Acessos Existentes
	Acessos em Área Alagável
	Novos Acessos
	Novos Acessos em Fragmento Florestal
	Área de Preservação Permanente

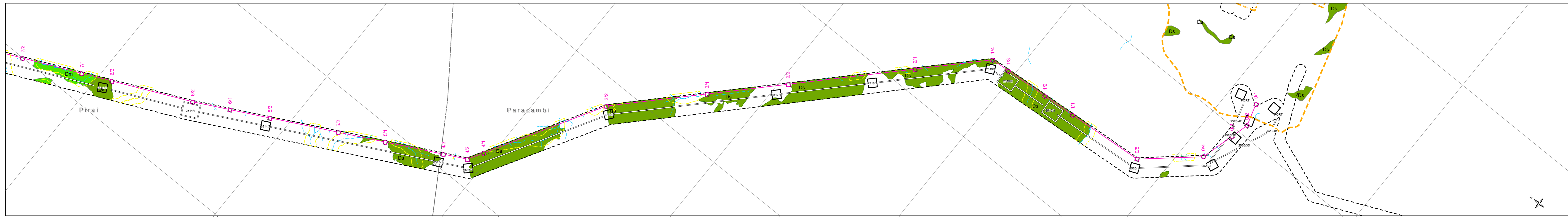
Fitofisionomia	
	Ecótono Savava / Fl. Omb. Densa Inicial
	Floresta Estacional Semidecidual Submontana Inicial - Fs
	Floresta Estacional Semidecidual Submontana Médio - Fs
	Floresta Estacional Semidecidual Montana Inicial - Fm
	Floresta Estacional Semidecidual Montana Médio - Fm
	Floresta Estacional Semidecidual Montana Avançado - Fm

	Savana Florestada Inicial - Sd
	Savana Florestada Médio - Sd
	Floresta Ombrófila Densa Submontana Médio - Ds
	Floresta Ombrófila Densa Submontana Avançado - Ds
	Floresta Ombrófila Densa Montana Inicial - Dm
	Floresta Ombrófila Densa Montana Médio - Dm
	Floresta Ombrófila Densa Montana Avançado - Dm

Responsabilidades:	
Elaboração:	LUMA COSTA
Verificação:	BENOIT LAGORE
Aprovação:	ANDERSON DE OLIVEIRA



SISTEMA DE TRANSMISSÃO XINGU-RIO
CARTA IMAGEM
ELETRODO TERMINAL RIO
 Concremat Ambiental, 2017



<p>ARTICULAÇÃO</p> <p>Município de Pirai 17</p> <p>Município de Paracambi 18</p> <p>Município de Seropédica</p>	<p>Escala 1:10.000</p> <p>Sistema de Coordenadas: SIRGAS 2000 UTM Zone 23S Projeção: Transverso Mercator Datum: SIRGAS 2000 Central Meridiano: -45,00000</p>	<p>Dados de Engenharia</p> <ul style="list-style-type: none"> Subestação Terminal Rio Faixa de Servidão Praça de Torre Autoportante (50x50m) Praça de Torre Estaiada (75x95m) Diretriz 800 kV Praça de Torre LT Eletrodo (20x20m) LT do Eletrodo 34,5 kV Anel de Eletrodo Terminal Rio Reserva Legal Limite Municipal 	<ul style="list-style-type: none"> Acessos Existentes Acessos em Área Alagável Novos Acessos Novos Acessos em Fragmento Florestal Área de Preservação Permanente 	<p>Fitofisionomia</p> <ul style="list-style-type: none"> Ecótono Savava / Fl. Omb. Densa Inicial Floresta Estacional Semidecidual Submontana Inicial - Fs Floresta Estacional Semidecidual Submontana Médio - Fs Floresta Estacional Semidecidual Montana Inicial - Fm Floresta Estacional Semidecidual Montana Médio - Fm Floresta Estacional Semidecidual Montana Avançado - Fm Savana Florestada Inicial - Sd Savana Florestada Médio - Sd Floresta Ombrófila Densa Submontana Médio - Ds Floresta Ombrófila Densa Submontana Avançado - Ds Floresta Ombrófila Densa Montana Inicial - Dm Floresta Ombrófila Densa Montana Médio - Dm Floresta Ombrófila Densa Montana Avançado - Dm 	<p>Responsabilidades:</p> <p>Elaboração: LUMA COSTA</p> <p>Verificação: BENOIT LAGORE</p> <p>Aprovação: ANDERSON DE OLIVEIRA</p>		<p>SISTEMA DE TRANSMISSÃO XINGU-RIO</p> <p>CARTA IMAGEM</p> <p>ELETRODO TERMINAL RIO</p> <p>Concremat Ambiental, 2017</p>	<p>Folha 18 / 18</p>
---	---	--	---	---	---	--	--	----------------------