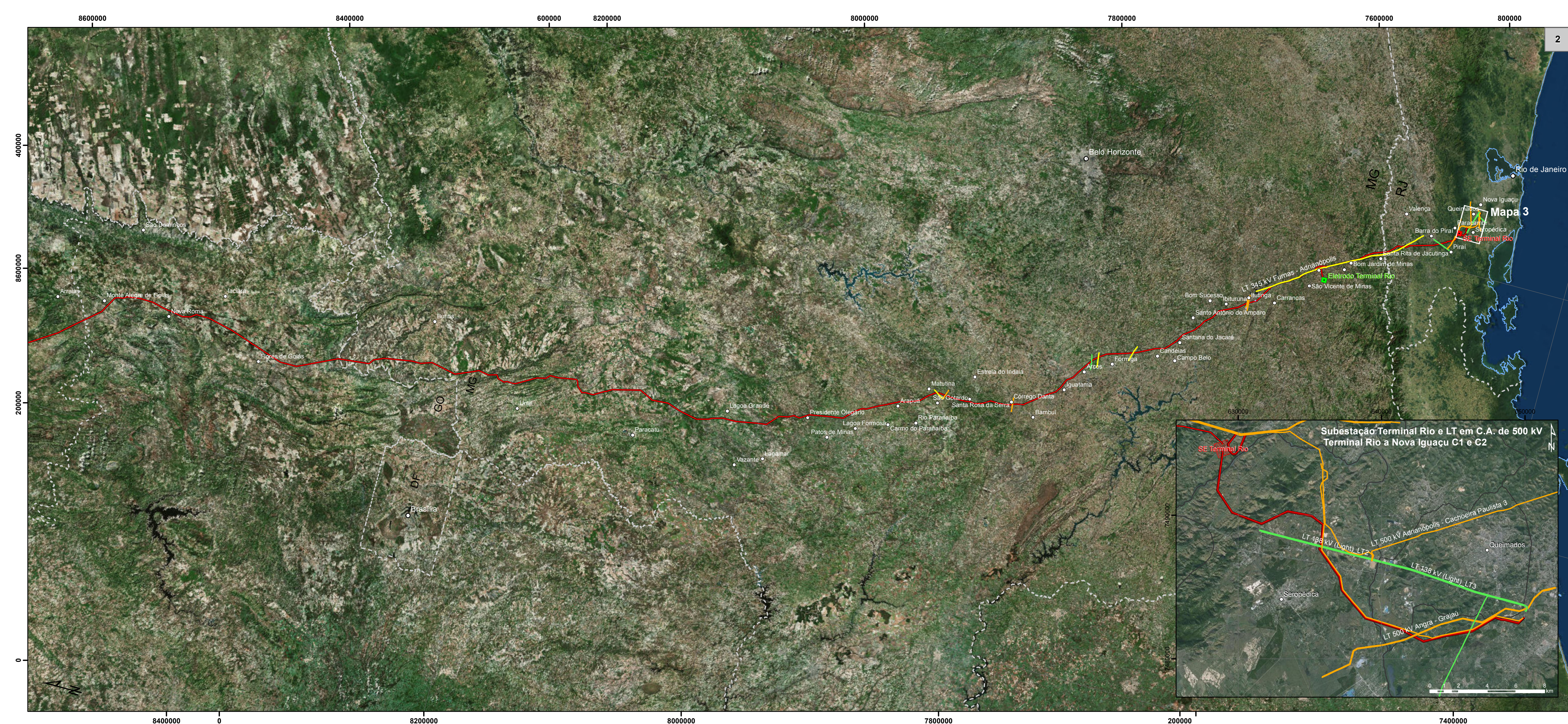


<p><b>CONVENÇÕES CARTOGRÁFICAS</b></p> <ul style="list-style-type: none"> <li><span style="color: green;">■</span> Eletrodo de Terra</li> <li><span style="color: red;">■</span> Subestação</li> <li><span style="color: red;">—</span> Linha de Transmissão Xingu - Rio</li> </ul> <p><b>Outras linhas de transmissão existentes</b></p> <ul style="list-style-type: none"> <li><span style="color: magenta;">—</span> Belo Monte I</li> <li><span style="color: yellow;">—</span> LT Tuc-Altamira</li> <li><span style="color: green;">—</span> LT Tuc-Xing</li> <li><span style="color: lightgreen;">—</span> LT Xin-Juru</li> <li><span style="color: blue;">—</span> Bipolo 1 - Trecho 3</li> <li><span style="color: purple;">—</span> Bipolo 1 - Trecho 4</li> <li><span style="color: yellow;">—</span> LD</li> <li><span style="color: brown;">—</span> LD 34.5kV</li> <li><span style="color: darkblue;">—</span> LT 138kV</li> <li><span style="color: lightblue;">—</span> LT Parauapebas - Itacalunas</li> <li><span style="color: cyan;">—</span> Par-Miracema C1 e C2</li> <li><span style="color: orange;">—</span> Xingu - Parauapebas C1 e C2</li> </ul> <p>○ Sedes Municipais dos Municípios Atravessados</p> <p>- - - Limite Estadual</p> <p>▬ Limite Internacional</p> <p>— Litoral</p>		
<p><b>REFERÊNCIAS CARTOGRÁFICAS</b></p> <p>1:2.000.000</p> <p>0 10 20 40 60 80 Km</p> <p>Sistema de Coordenadas UTM - F22S (Articulação 1) e F23S (Articulação 2). Datum Horizontal - SIRGAS 2000</p>		
<p><b>FONTES DE DADOS</b></p> <p>IBGE, 2015 - Base Cartográfica Contínua do Brasil 1:250.000 INPE, imagens de Janeiro a Agosto de 2015 Satélite Landsat 8 (Resolução espacial 15m após fusão com a banda pancromática) - Composição colorida das bandas 654. Satélite CBERS (Resolução espacial de 20m) - Composição colorida das bandas 365.</p>		
<p><b>Estudo de Impacto Ambiental - EIA - SISTEMA DE TRANSMISSÃO XINGU-RIO</b></p>		
<p><b>LINHAS DE TRANSMISSÃO EXISTENTES NA ÁREA DE ESTUDO</b></p>		
<p>NOTAS:</p>		
<p>ELAB:</p> <p>LUMA COSTA</p>		
<p>VERIF:</p> <p>BENOIT LAGORE</p>		
<p>GERENTE DE PROJETO:</p> <p>RICARDO FELIX</p>	<p>DATA:</p> <p>03/05/2016</p>	
<p>FOLHA:</p> <p>1</p>	<p>CÓDIGO:</p> <p>3.0000328-30-LI-305-MS-643_08</p>	





**CONVENÇÕES CARTOGRÁFICAS**

- Eletrodo de Terra
- Subestação
- Linha de Transmissão Xingu - Rio

**Outras linhas de Transmissão existentes**

- LT 138 kV
- LT 345 kV
- LT 500 kV
- Sem informação

○ Sedes Municipais dos Municípios Atravessados  
 - - - Limite Estadual  
 - - - Limite Internacional  
 - - - Litoral

**REFERÊNCIAS CARTOGRÁFICAS**

1:2.000.000

0 10 20 40 60 80 Km

Sistema de Coordenadas UTM - F22S (Articulação 1) e F23S (Articulação 2).  
Datum Horizontal - SIRGAS 2000

**FONTES DE DADOS**

IBGE, 2015 - Base Cartográfica Contínua do Brasil 1:250.000  
 INPE, imagens de Janeiro a Agosto de 2015  
 Satélite Landsat 8 (Resolução espacial 15m após fusão com a banda pancromática) - Composição colorida das bandas 654.  
 Satélite CBERS (Resolução espacial de 20m) - Composição colorida das bandas 365.

Estudo de Impacto Ambiental - EIA - SISTEMA DE TRANSMISSÃO XINGU-RIO

## LINHAS DE TRANSMISSÃO EXISTENTES NA ÁREA DE ESTUDO

NOTAS:

ELAB:	LUMA COSTA	
VERIF:	BENOIT LAGORE	
GERENTE DE PROJETO:	RICARDO FELIX	DATA: 03/05/2016
FOLHA:	2	CÓDIGO: 3.0000328-30-LI-305-MS-643_08