

- Levantamento de Campo (Prospecção Paleontológica)**
- Alto
 - Médio
 - Baixo
- Potencial Espelológico - (CPRM)**
- Alto
 - Médio
 - Baixo
- Bacias Sedimentares**
- Amazônia
 - Pacajá
 - São Francisco

CONVENÇÕES CARTOGRAFICAS

- Cidades, Vilas
- Pontos kilométricos
- Vértices
- Subestações
- Limite Municipal
- Limite Estadual
- Drenagem
- Massa d'Água
- Rede Viária - Jurisdição
- Municipal
- Estadual
- Federal

REFERÊNCIAS CARTOGRAFICAS

1:250.000

Sistema de Coordenadas UTM - Fuso 22S (Articulações 1 a 5) e Fuso 23S (Articulações 6 a 11)
Datum Horizontal - SIRGAS 2000

FONTES DE DADOS

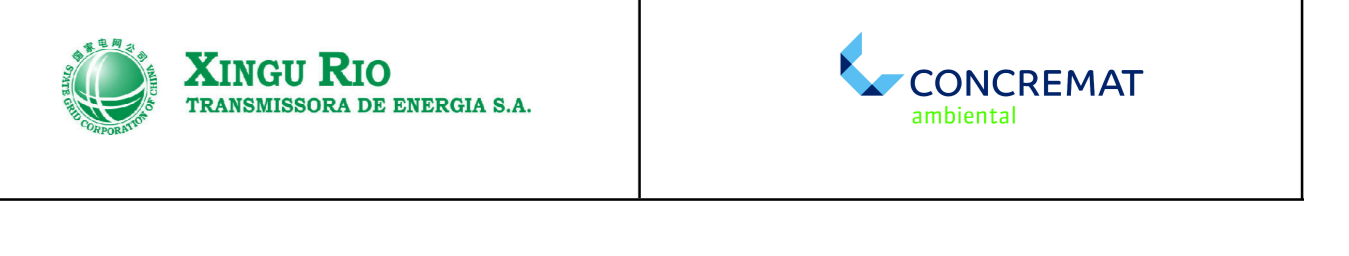
IBGE, 2015.
Base Cartográfica Contínua do Brasil 1:250.000
CPRM
Dados de Potencial Espelológico
CONCREMAT, 2015
Levantamentos de Campo

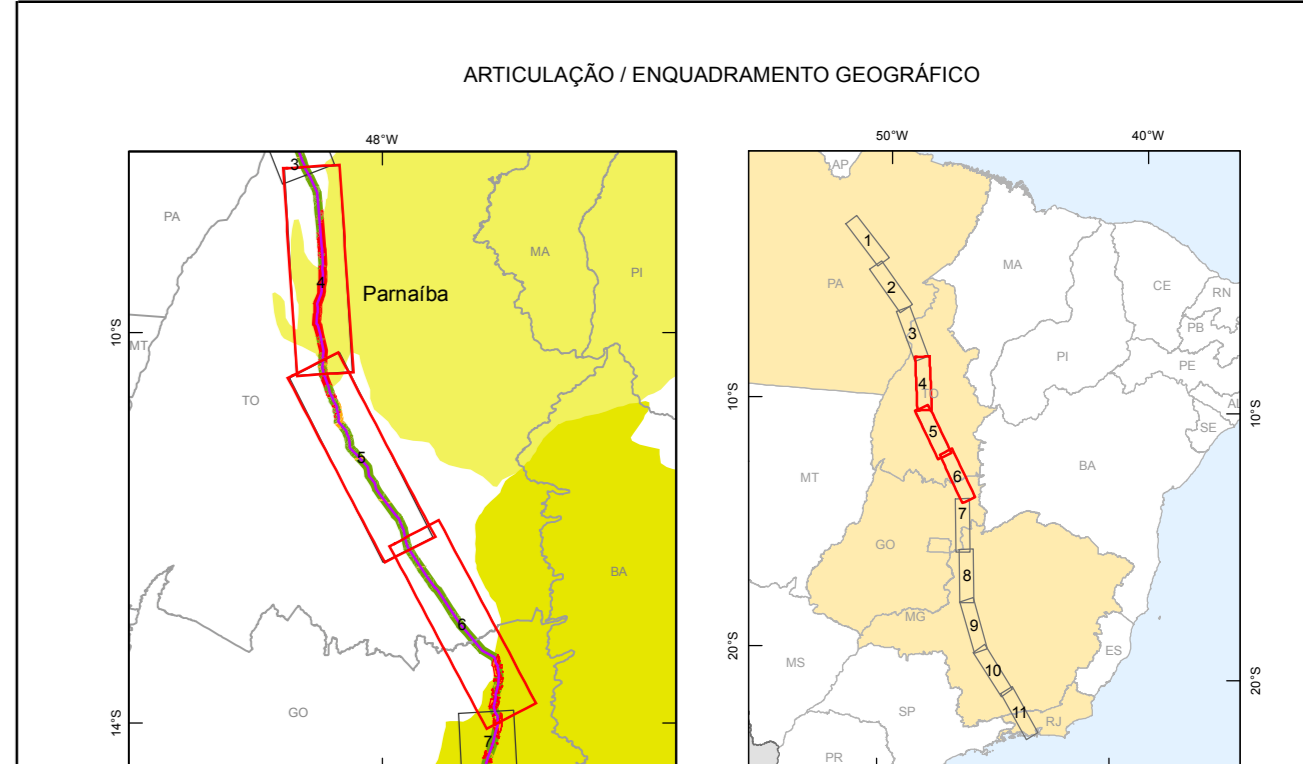
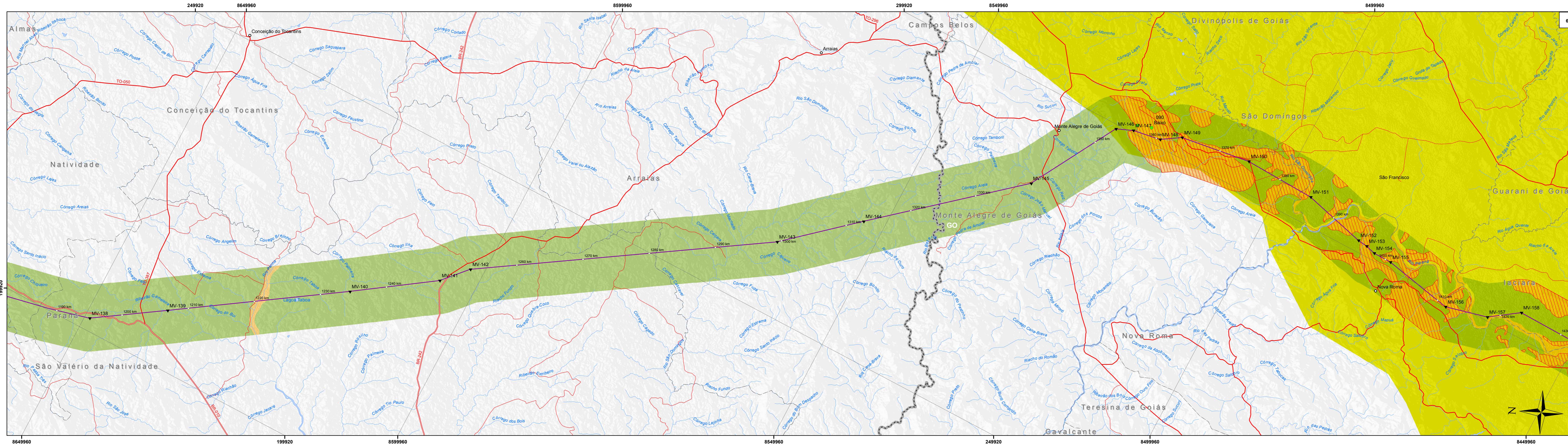
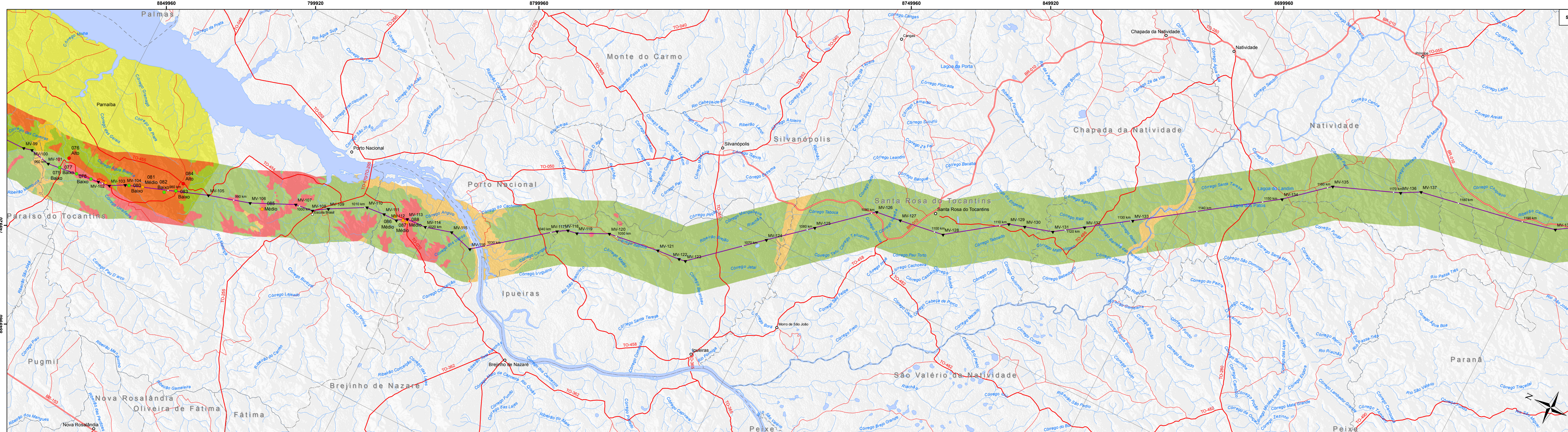
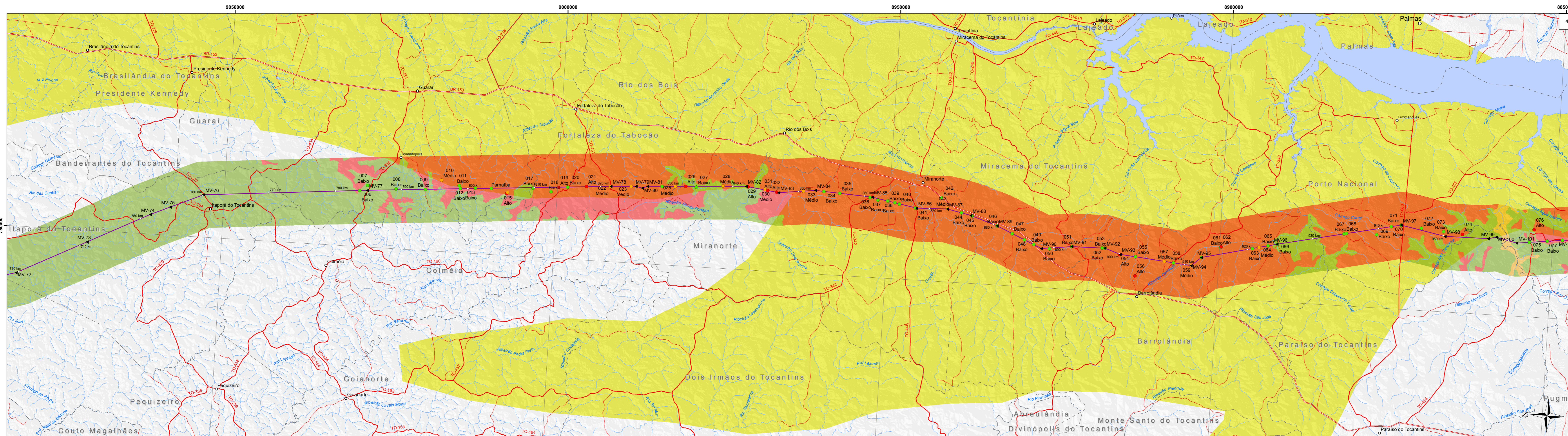
**Estudo de Impacto Ambiental - EIA
SISTEMA DE TRANSMISSÃO XINGU-RIO**

POTENCIAL PALEONTOLÓGICO

NOTAS:

ELAB:	MARCELLO PIMENTEL
VERIF:	
APROV:	BENITO LAGORE
COORDENADOR DE ÁREA:	BENITO LAGORE
GERENTE DE PROJETO:	RICARDO FELIX
DATA:	04/03/2016
CODIGO:	3.000328-30-LI-35-MF-626_51
FORMATO:	A0
FOLHA:	1





- Levantamento de Campo (Prospecção Paleontológica)**
- Alto
 - Médio
 - Baixo
- Subgrupo Parapeba**
- Potencial Espelológico - (CPRM)**
- Alto
 - Médio
 - Baixo
- Bacias Sedimentares**
- Amazonas
 - Pamaliba
 - São Francisco

- CONVENÇÕES CARTOGRÁFICAS**
- Cidades, Vilas
 - Pontos kilométricos
 - Vértices
 - Subestações
 - Linha de Transmissão Xingu - Terminal Rio
 - Limite Municipal
 - Limite Estadual
 - Drenagem
 - Massa d'Água
 - Rede Viária - Jurisdição
 - Municipal
 - Estadual
 - Federal
- REFERÊNCIAS CARTOGRÁFICAS**
- 1:250.000
- Sistema de Coordenadas UTM - Fuso 22S (Articulações 1 a 5) e Fuso 23S (Articulações 6 a 11). Datum Horizontal - SIRGAS 2000.

FONTES DE DADOS

IBGE, 2015.
Base Cartográfica Contínua do Brasil 1:250.000
CPRM
Dados de Potencial Espelológico
CONCREMAT, 2015
Levantamentos de Campo

**Estudo de Impacto Ambiental - EIA
SISTEMA DE TRANSMISSÃO XINGU-RIO**

POTENCIAL PALEONTOLÓGICO

NOTAS:

ELAB: MARCELLO PIMENTEL

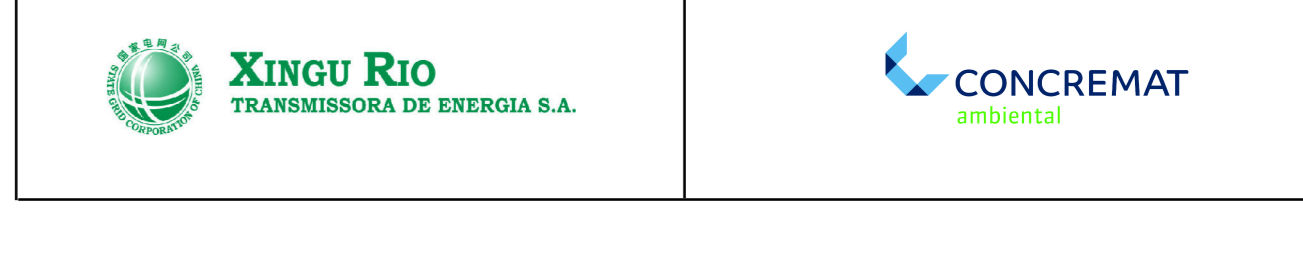
VERIF:

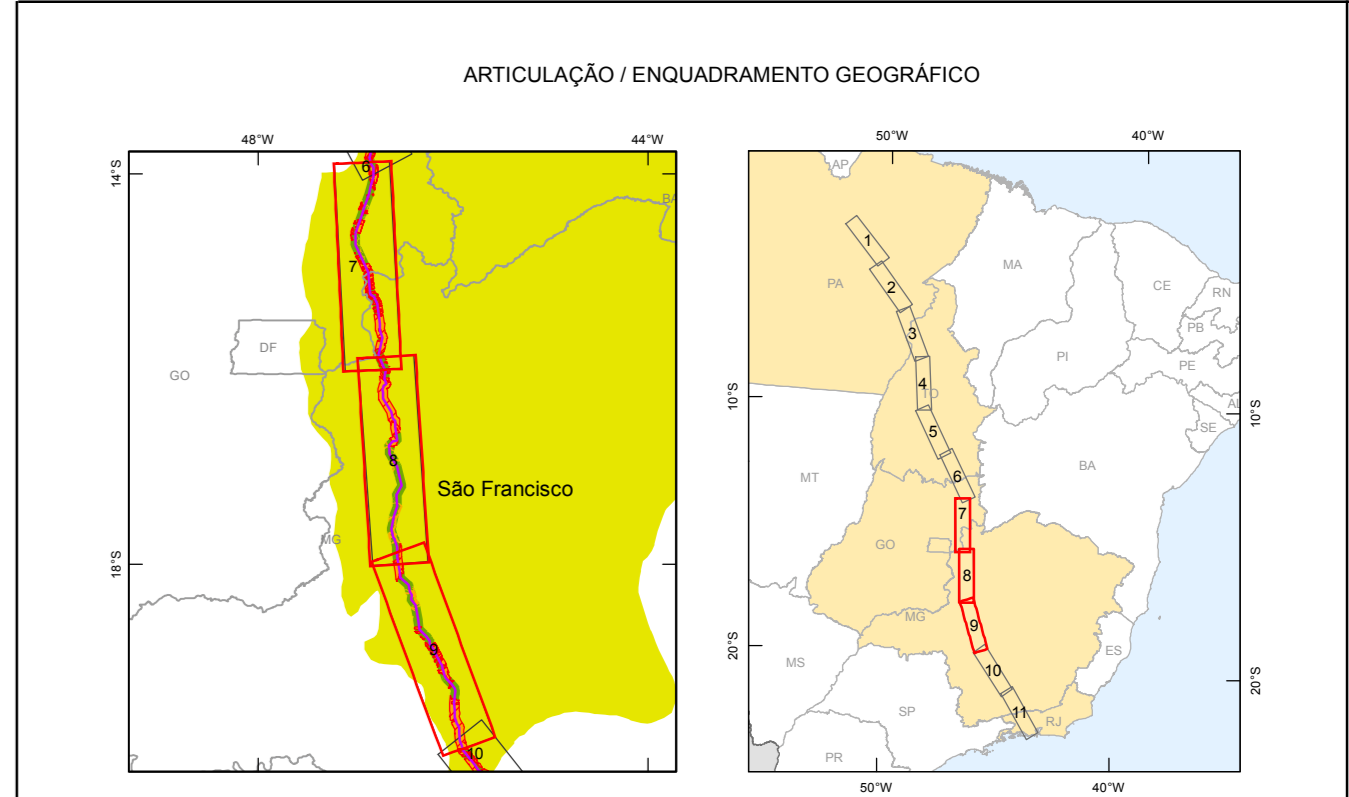
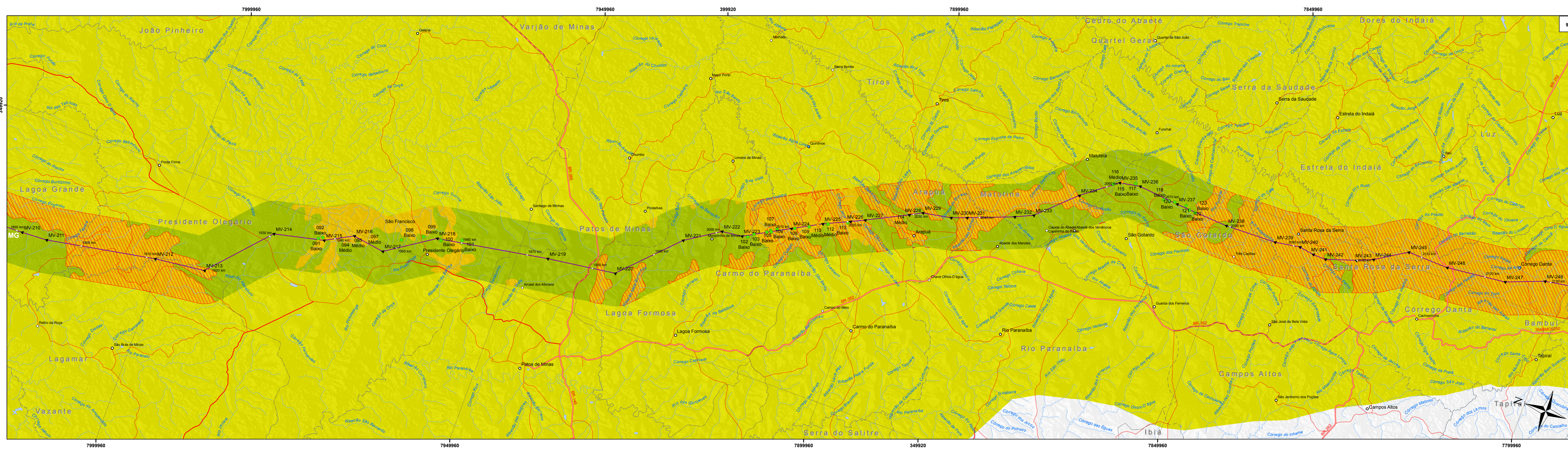
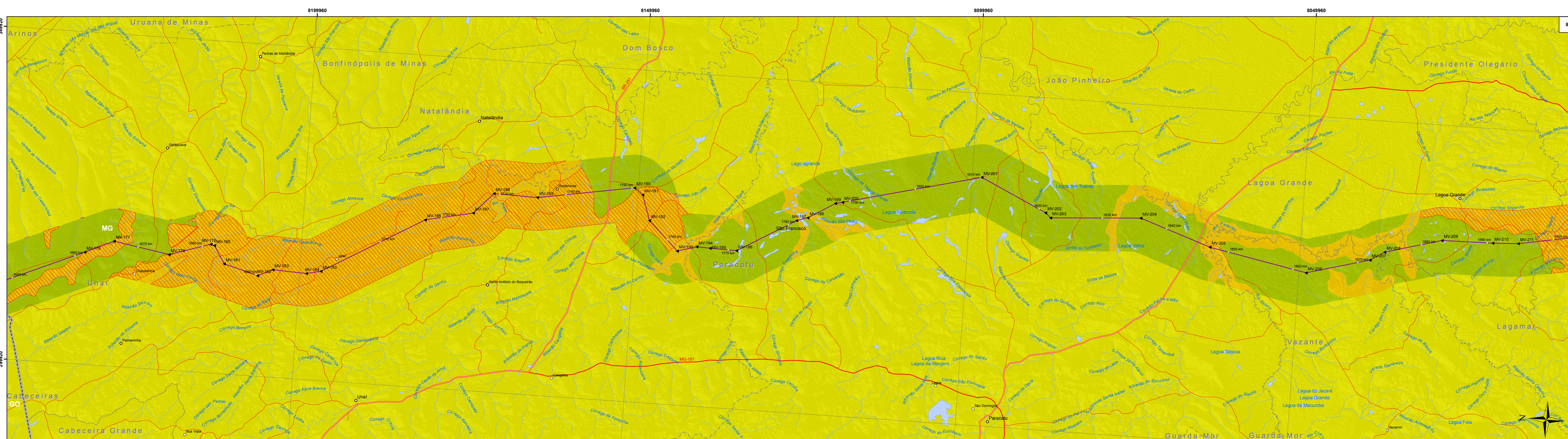
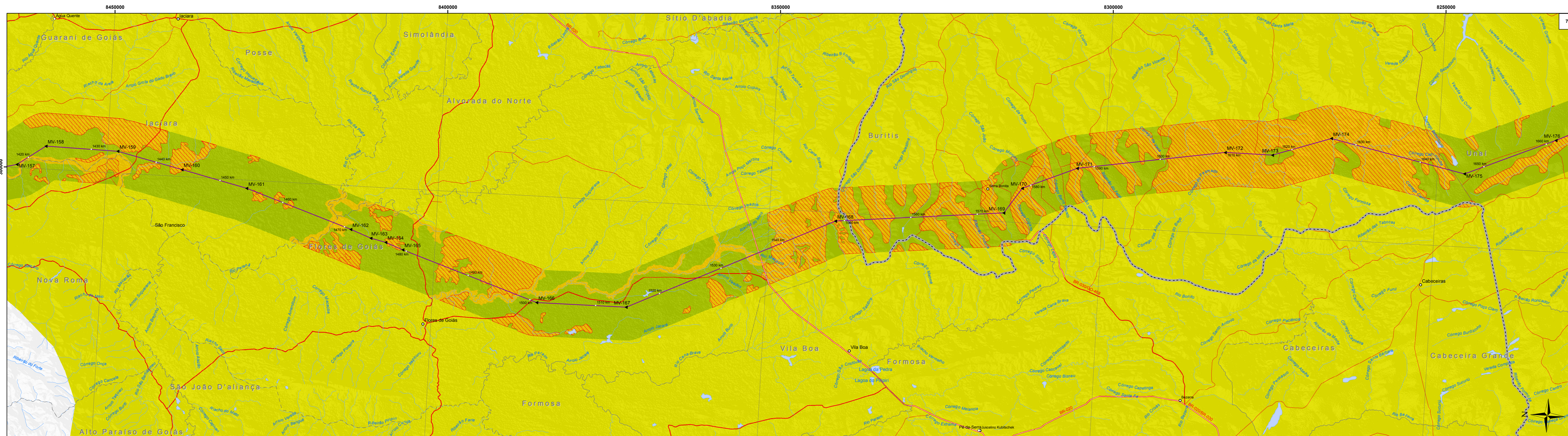
APROV: BENOT LAGORE

COORDENADOR DE ÁREA: BENOT LAGORE

GERENTE DE PROJETO: RICARDO FELIX

DATA: 04/03/2016	CÓDIGO: 3.0000328-30-LI-356-MF-626_51	FORMATO: A0	FOLHA: 2
------------------	---------------------------------------	-------------	----------





- Levantamento de Campo (Prospecção Paleontológica)**
- Alto
 - Médio
 - Baixo
- Potencial Espeliológico - (CPRM)**
- Alto
 - Médio
 - Baixo
- Bacias Sedimentares**
- Amazonas
 - Pamaliba
 - São Francisco

- CONVENÇÕES CARTOGRÁFICAS**
- Cidades, Vilas
 - Pontos kilométricos
 - Vértices
 - Subestações
 - Linha de Transmissão Xingu - Terminal Rio
 - Limite Municipal
 - Limite Estadual
 - Drenagem
 - Massa d'Água
 - Rede Viária - Jurisdição
 - Municipal
 - Estadual
 - Federal
- REFERÊNCIAS CARTOGRÁFICAS**
- 1:250.000
- Sistema de Coordenadas UTM - Fuso 22S (Articulações 1 a 5) e Fuso 23S (Articulações 6 a 11)
Datum Horizontal - SIRGAS 2000

FONTES DE DADOS

IBGE, 2015.
Base Cartográfica Contínua do Brasil 1:250.000
CPRM
Dados de Potencial Espeliológico
CONCREMAT, 2015
Levantamentos de Campo

**Estudo de Impacto Ambiental - EIA
SISTEMA DE TRANSMISSÃO XINGU-RIO**

POTENCIAL PALEONTOLÓGICO

NOTAS:

ELAB: MARCELLO PIMENTEL

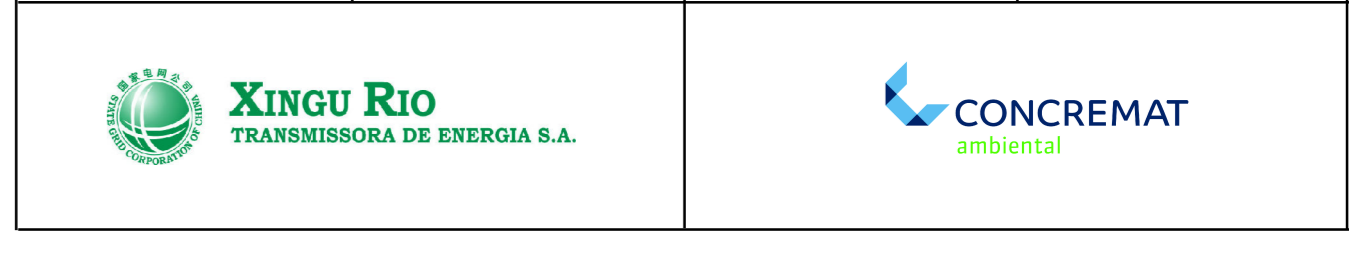
VERIF:

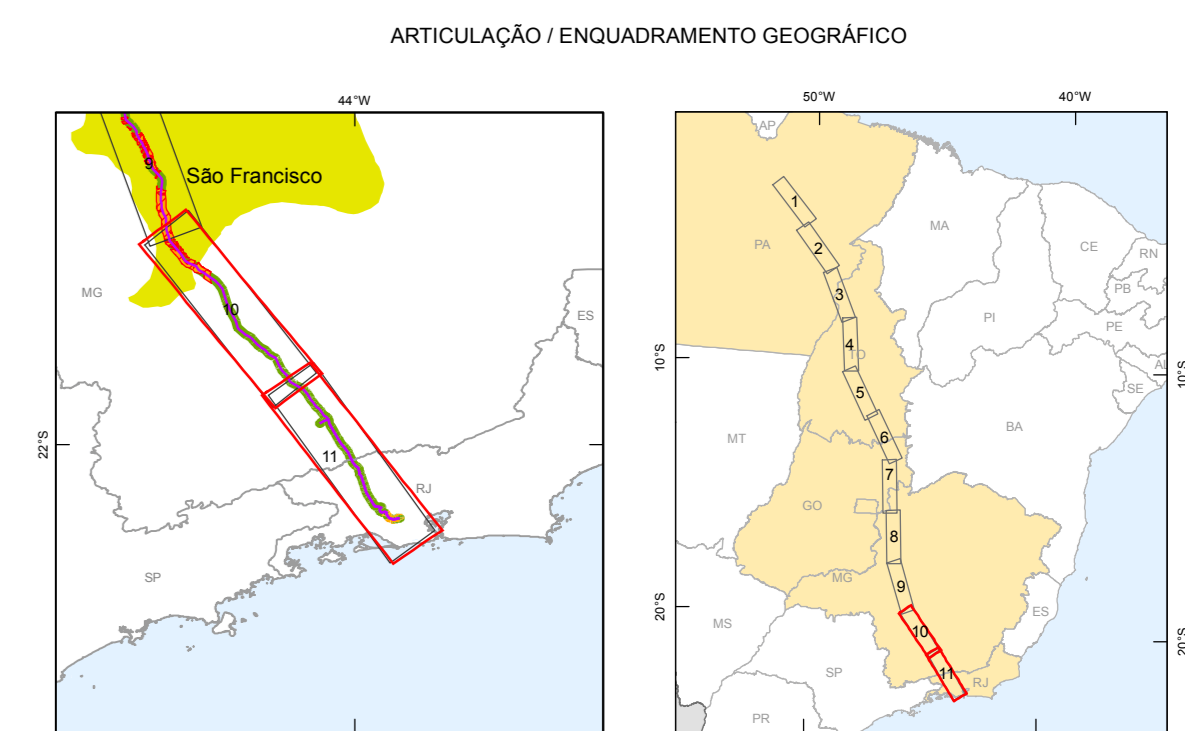
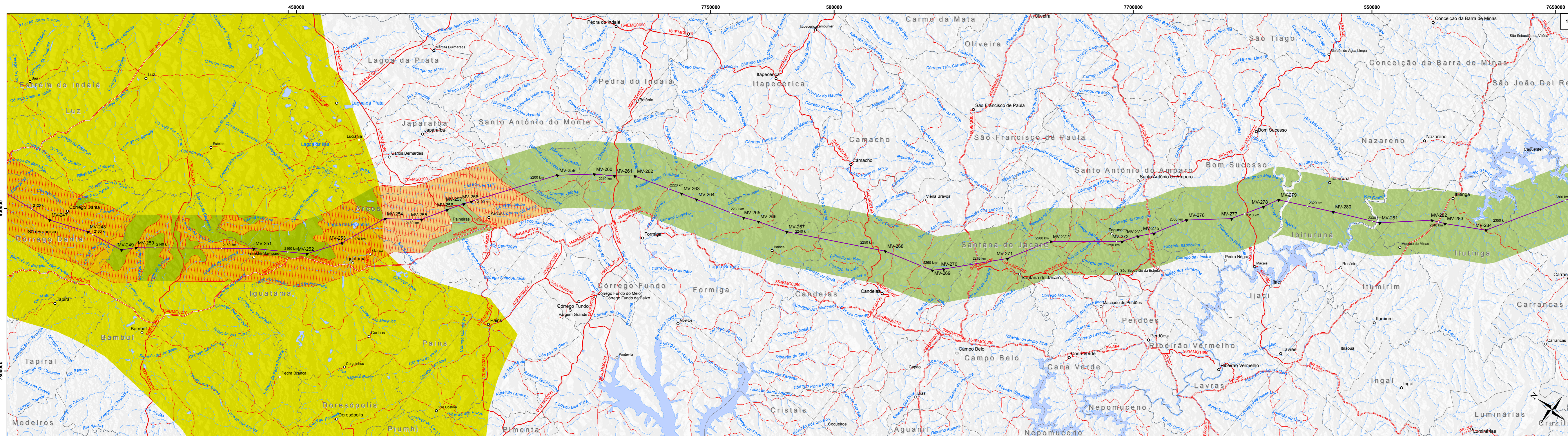
APROV: BENOT LAGORE

COORDENADOR DE ÁREA: BENOT LAGORE

GERENTE DE PROJETO: RICARDO FELIX

DATA: 04/03/2016	CODIGO: 3.000328-30-LI-355-MF-426_51	FORMATO: A0	FOLHA: 3
------------------	--------------------------------------	-------------	----------





Levantamento de Campo (Prospecção Paleontológica)

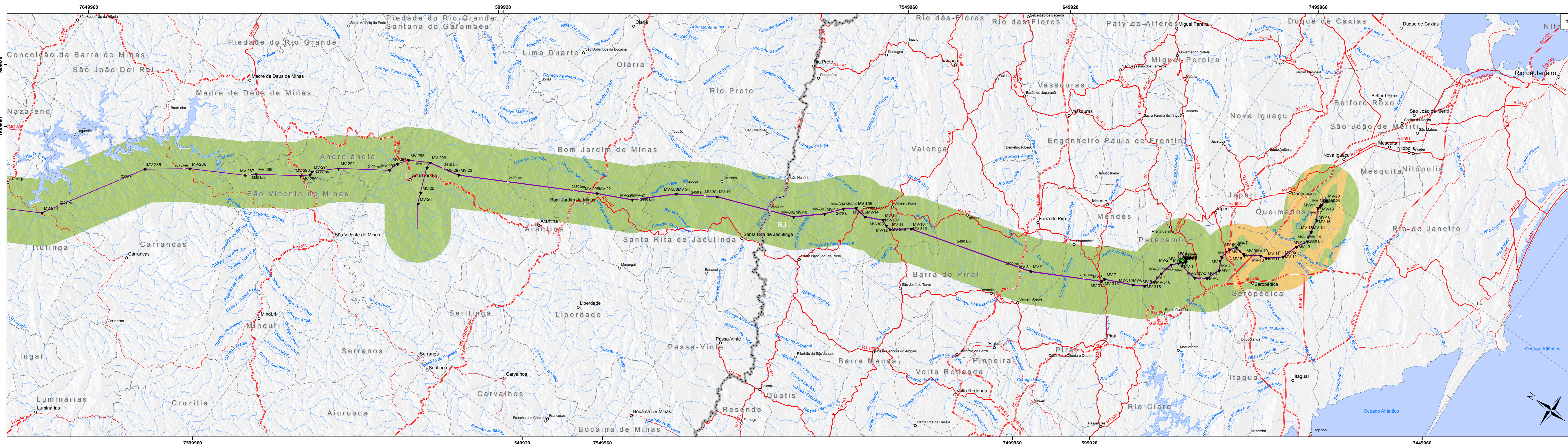
- Alto
- Médio
- Baixo
- ▨ Subgrupo Parapeba

Potencial Espelológico - (CPRM)

- Alto
- Médio
- Baixo

Bacias Sedimentares

- Amazonas
- Pamalba
- São Francisco



CONVENÇÕES CARTOGRÁFICAS

- Cidades, Vilas
- Pontos kilométricos
- ▲ Vértices
- Subestações
- Linha de Transmissão Xingu - Terminal Rio
- Limite Municipal
- Limite Estadual
- Drenagem
- Massa d'Água
- Rede Viária - Jurisdição
 - Municipal
 - Estadual
 - Federal

REFERÊNCIAS CARTOGRÁFICAS

1:250.000

Sistema de Coordenadas UTM - Fuso 22S (Articulações 1 a 5) e Fuso 23S (Articulações 6 a 11)
Datum Horizontal - SIRGAS 2000

FONTES DE DADOS

IBGE, 2015.
Base Cartográfica Contínua do Brasil 1:250.000
CPRM
Dados de Potencial Espelológico
CONCREMAT, 2015
Levantamentos de Campo

**Estudo de Impacto Ambiental - EIA
SISTEMA DE TRANSMISSÃO XINGU-RIO**

POTENCIAL PALEONTOLÓGICO

NOTAS:

ELAB: MARCELLO PIMENTEL

VERIF:

APROV: BENOT LAGORE

COORDENADOR DE ÁREA: BENOT LAGORE

GERENTE DE PROJETO: RICARDO FELIX

DATA: 04/03/2016	CODIGO: 3.0001328-30-LI-356-MF-426_51	FORMATO: A0	FOLHA: 4
------------------	---------------------------------------	-------------	----------

