

DOMÍNIOS MORFOESTRUTURAIS	UNIDADES DE RELEVU
Depósitos Sedimentares	Bacias e coberturas sedimentares Bacias Costeiras e Colinas Isoladas Depósitos sedimentares incrustados Terciários e/ou Quaternários
Planícies	Planícies de Araguaia - Javari Planícies Fluviais Planícies Fluviais e/ou Fluvioaluviais Planícies e Terrços Fluviais Planícies e Terrços Fluviais do Rio São Francisco
Depressões	Depressão Intermontana do Rio Preto Depressão de Cristalina Depressão do Alto Rio São Francisco Depressão do Alto Tocantins Depressão do Baixo e Médio Rio Araguaia Depressão do Médio Rio São Francisco Depressão do Médio Tocantins Depressão do Médio e Alto Tocantins Depressão do Rio Paraíba do Sul Depressão do Rio São Marcos Vão do Paraná
Patamares	Pat. Dissecado das Chap. de Cristalina Pat. Dissec. do Planalto de Cristalina Pat. das Chap. de Paracatu Pat. das Chap. do Alto Rio São Francisco Pat. das Chap. do Rio Carmelina Pat. das Chap. dos Rios Urucuiá - Paracatu Pat. do Chap. Ocidental Basalto Superfície Aquila do Sul de Anapólis
Chapadas e Chapadões	Chapadas de Cristalina Chapadas de Paracatu Chapadas de Uruará - Araguaia Chapadas do Alto Rio São Francisco Chapadas do Distrito Federal Chapadas do Rio Carmelina Chapadas dos Rios Urucuiá - Paracatu Chapado Ocidental Basalto Chapado de Cristalina Chapado de São Gabriel do Oeste
Planalto	Planalto Centro-Sul Mineiro Planalto Dissecado do Centro - sudeste Goiano Planalto Dissecado do Sul - sudeste Goiano Planalto Dissecado do Tocantins Planalto Rebaixado do Paranaíba / Quatara-Arari Planalto de Cristalina Planalto de Patrocínio Planalto do Alto Rio Grande Planalto do Castelo Planalto do Intermúio Tocantins - Araguaia
Serras	Complexo Montanhoso Itaipava-Araí Serra Geral do Paraná Serra Malhada Alta Serra da Carneira Comprida Serra da Natividade Serra do Meio Serras de Arantes e da Caracá Serras de Santo Antônio - João Damão Serras de Uruá Serras do Norte de Goiás Serras e Patamares da Canastra
Relevos Escarpados	Escarpas e Reversos da Serra do Mar Faixas de isolamento e coberturas metasedimentares associadas

CONVENÇÕES CARTOGRAFICAS	REFERÊNCIAS CARTOGRAFICAS
<ul style="list-style-type: none"> <li>○ Cidades, Vilas</li> <li>● Pontos kilométricos</li> <li>■ Subestações</li> <li>— Linha de Transmissão Xingu - Terminal Rio</li> <li>- - - Limite Municipal</li> <li>- - - Limite Estadual</li> <li>- - - Drenagem</li> <li>— Massa d'Água</li> <li>— Rede Viária - Jurdição</li> <li>— Municipal</li> <li>— Estadual</li> <li>— Federal</li> </ul>	<p>1:250.000</p> <p>0 2 4 6 8 10 12 14 16 Km</p> <p>Sistema de Coordenadas UTM - Fuso 22S (Articulações 1 a 5) e Fuso 23S (Articulações 6 a 11) Datum Horizontal - SIRGAS 2000</p>

FONTES DE DADOS

RADAMBRASIL  
(Folhas SB3, SB22 e SC23)  
Shuttle Land Elevation Data - SRTM  
Modelo Digital de Elevação - MDE

CPRM 2015  
Mapas Topográficos - 1:100.000  
Mapas Topográficos - 1:250.000  
Mapas Topográficos - 1:500.000  
Mapas Topográficos - 1:1.000.000

IBGE, 2015  
Mapas Topográficos - 1:100.000  
Mapas Topográficos - 1:250.000  
Mapas Topográficos - 1:500.000  
Mapas Topográficos - 1:1.000.000

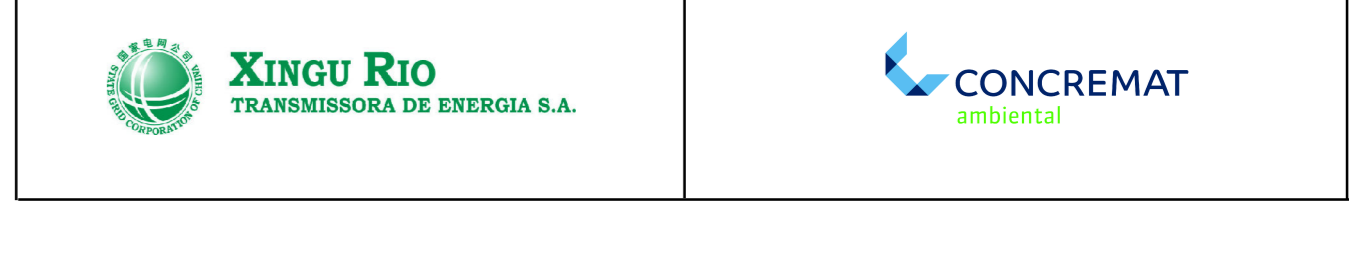
Base Cartográfica Continua do Brasil 1:250.000  
CONCREMAT, 2015  
Levantamentos de Campo

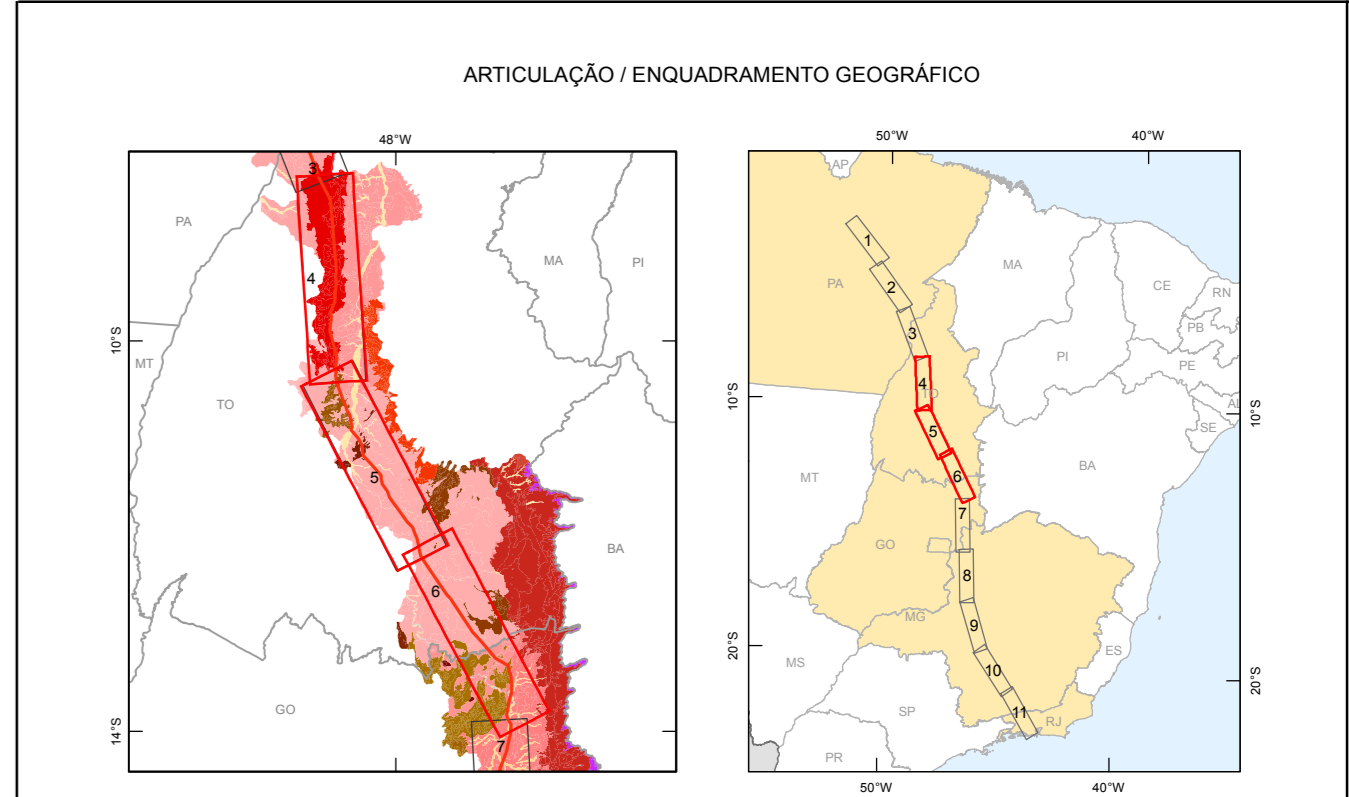
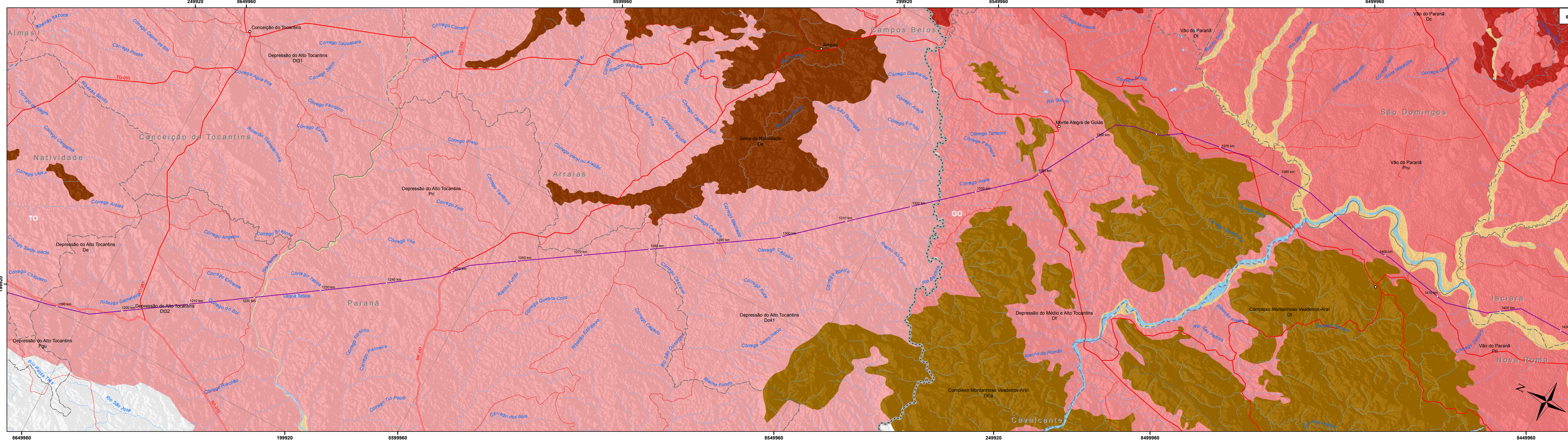
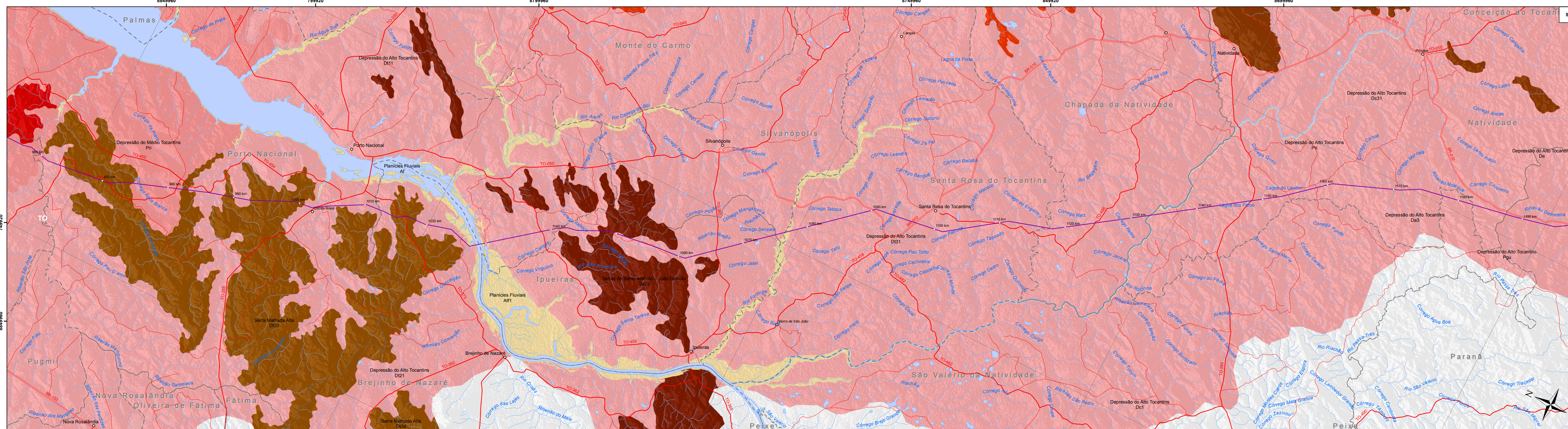
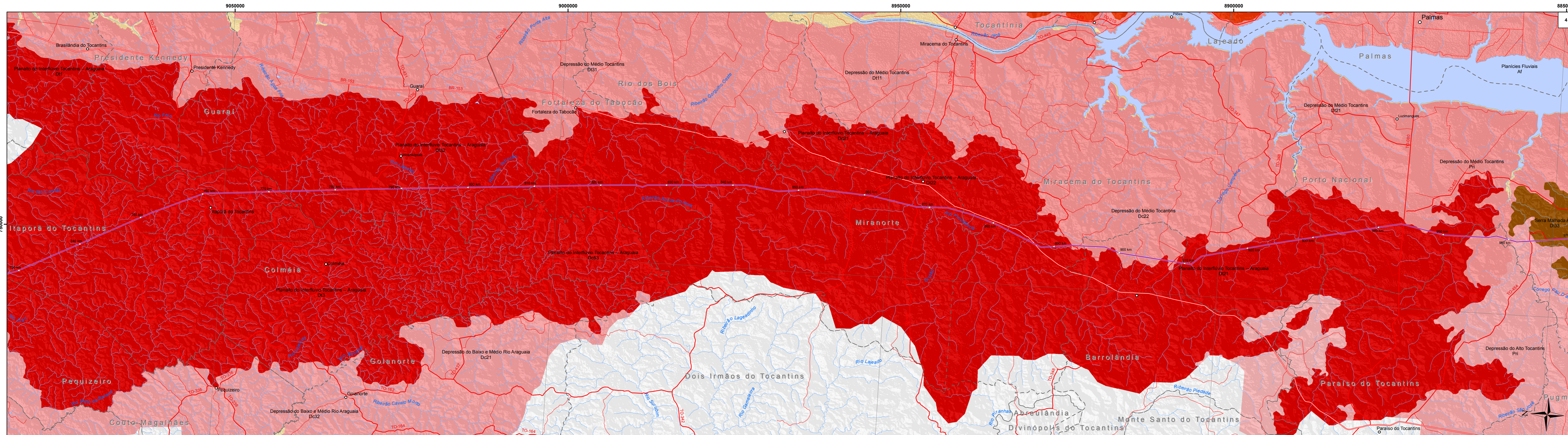
## Estudo de Impacto Ambiental - EIA SISTEMA DE TRANSMISSÃO XINGU-RIO

### GEOMORFOLOGIA

NOTAS:

ELAB:	MARCELLO PIMENTEL
VERIF:	RODRIGO RESTINE
APROV:	BENOT LAGORE
COORDENADOR DE ÁREA:	BENOT LAGORE
GERENTE DE PROJETO:	RICARDO FELIX
DATA:	03/03/2016
CODIGO:	3.0000328-30-LI-356-MF-426_02
FORMATO:	A0
FOLHA:	1





DOMÍNIOS MORFOESTRUTURAS	UNIDADES DE RELEVU
Depósitos Sedimentares	Bacias e coberturas sedimentares Bacias Costeiras e Colinas Isoladas Depósitos sedimentares inconsolidados Terciários e/ou Quaternários
Planícies	Planície de Aragualá - Jaraá Planícies Fluviais Planícies Fluviais e/ou Fluvioaluviais Planícies e Terrapós Fluviais Planícies e Terrapós Fluviais do Rio São Francisco
Depressões	Depressão Intermitente do Rio Preto Depressão de Cristalina Depressão do Alto Rio São Francisco Depressão do Alto Tocantins Depressão do Baixo Médio Rio Araguaia Depressão do Baixo Rio São Francisco Depressão do Médio Tocantins Depressão do Médio e Alto Tocantins Depressão do Rio Franca do Sul Depressão do Rio São Marcos Vão do Paraná
Patamares	Pat. Dissecado das Chap. de Cristalina Pat. das Mangueiras Pat. das Chap. de Paracatu Pat. das Chap. do Rio São Francisco Pat. das Chap. do Rio Caranhata Pat. das Chap. dos Rios Urucuiá - Paracatu Pat. do Chap. Ocidental Baiano Superfície Aquim. do Sul de Anápolis
Chapadas e Chapadões	Chapadas de Cristalina Chapadas de Paracatu Chapadas de Uruaranda - Araguaia Chapadas do Alto Rio São Francisco Chapadas do Distrito Federal Chapadas do Rio Caranhata Chapadas dos Rios Urucuiá - Paracatu Chapadas do Rio Tocantins Chapada Ocidental Baiano Chapada de Cristalina Chapada de São Gabriel do Oeste
Planalto	Planalto Centro-Sul Mineiro Planalto Dissecado do Centro - sudeste Goiano Planalto Dissecado do Sul - sudeste Goiano Planalto Dissecado do Tocantins Planalto Rebaixado do Paranaíba / Quatro-Arroz Planalto de Cristalina Planalto de Patrocínio Planalto do Alto Rio Grande Planalto do Castelo Planalto do Intermédio Tocantins - Araguaia
Serras	Complexo Montanhoso Veadeiros-Araí Serra Geral do Paraná Serra Machado Alta Serra da Carneira Comprida Serra da Natividade Serra do Meio Serras de Arraies e da Caraca Serras de Santo Antônio - João Damão Serras de Uruaranda Serras de Norte de Goiás Serras e Patamares da Canastra
Relevos Escarpados	Escarpas e Reversas da Serra do Mar Faixas de esbarramentos e coberturas metasedimentares associadas

CONVENÇÕES CARTOGRÁFICAS	REFERÊNCIAS CARTOGRÁFICAS
<ul style="list-style-type: none"> <li>○ Cidades, Vilas</li> <li>● Pontos kilométricos</li> <li>■ Subestações</li> <li>— Linha de Transmissão Xingu - Terminal Rio</li> <li>— Limite Municipal</li> <li>— Limite Estadual</li> <li>— Drenagem</li> <li>— Massa d'Água</li> <li>— Rede Viária - Jurdição <ul style="list-style-type: none"> <li>— Municipal</li> <li>— Estadual</li> <li>— Federal</li> </ul> </li> </ul>	<p>1:250.000</p> <p>0 2 4 6 8 10 12 14 16 Km</p> <p>Sistema de Coordenadas UTM - Fuso 22S (Articulações 1 a 5) e Fuso 23S (Articulações 6 a 11) Datum Horizontal - SIRGAS 2000</p>

FONTES DE DADOS

RADAMBRASIL  
(Folhas SB23, SB22 e SB23)  
Shuttle Land Elevation Data - SRTM  
Modelo Digital de Elevação - MDE

CPRM, 2015.  
Mapas Topográficos - 1:100.000  
Mapas Topográficos - 1:250.000  
Mapas Topográficos - 1:500.000  
Mapas Topográficos - 1:1.000.000

IBGE, 2015.  
Mapas Topográficos - 1:100.000  
Mapas Topográficos - 1:250.000  
Mapas Topográficos - 1:500.000  
Mapas Topográficos - 1:1.000.000

Base Cartográfica Continua do Brasil 1:250.000

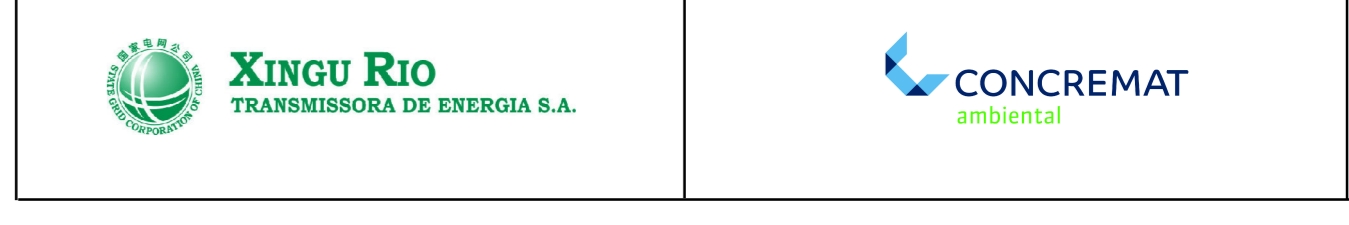
CONCREMAT, 2015  
Levantamentos de Campo

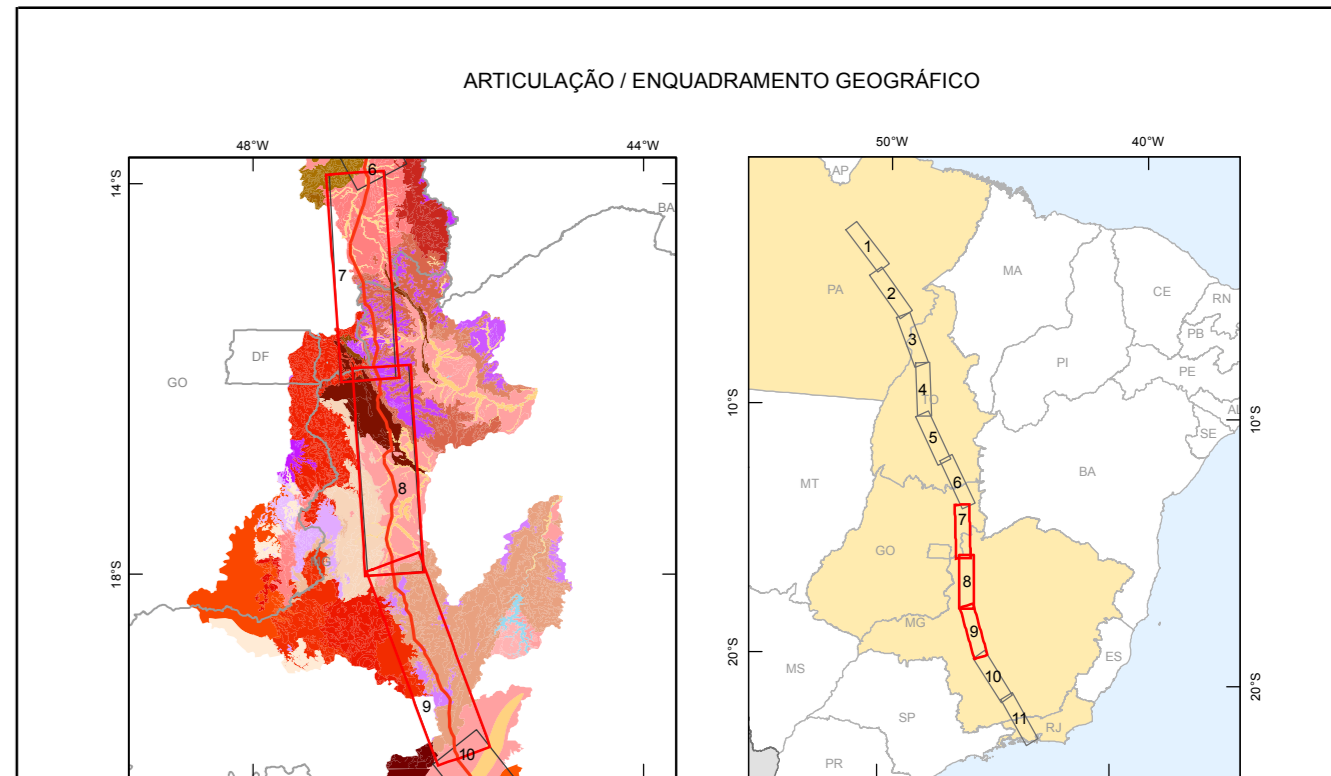
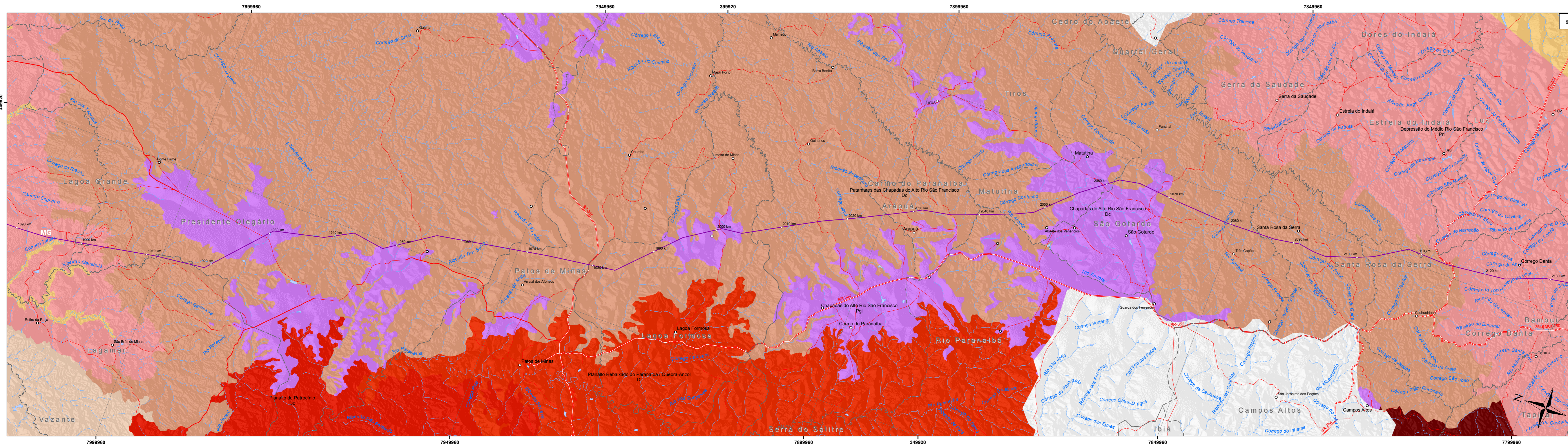
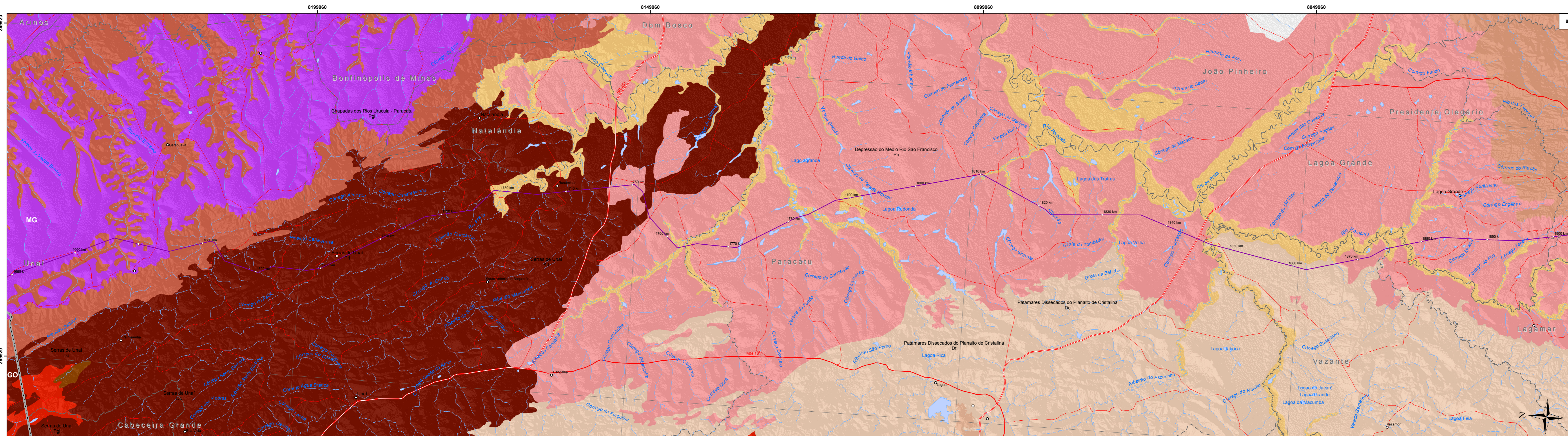
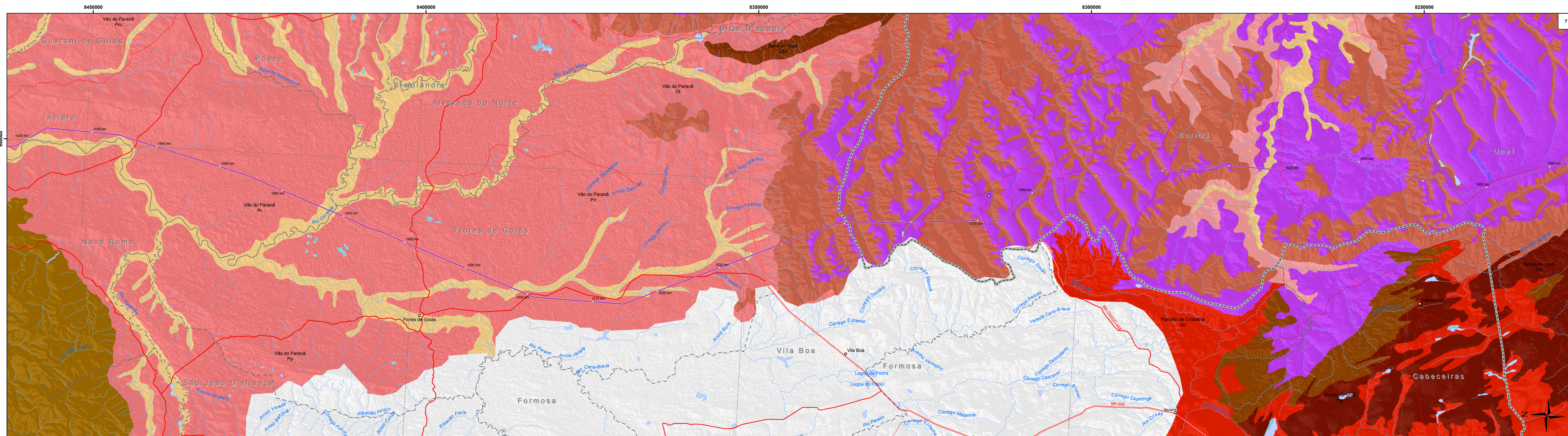
### Estudo de Impacto Ambiental - EIA SISTEMA DE TRANSMISSÃO XINGU-RIO

### GEOMORFOLOGIA

NOTAS:

ELAB:	MARCELLO PIMENTEL
VERF:	RODRIGO RESTINE
APROV:	BENOT LAGORE
COORDENADOR DE ÁREA:	BENOT LAGORE
GERENTE DE PROJETO:	RICARDO FELIX
DATA:	03/03/2016
CÓDIGO:	3.000328-30-11-35-MF-421_02
FORMATO:	A0
FOLHA:	2





DOMÍNIOS MORFOESTRUTURAS	UNIDADES DE RELEVO
Depósitos Sedimentares	Bacias e coberturas sedimentares Bacias Costeiras e Colinas Isoladas Depósitos sedimentares inconsolidados Terciários e/ou Quaternários
Planícies	Planície de Araguaia - Juruá Planícies Fluviais Planícies Fluviais e/ou Fluvioaluviais Planícies e Terrços Fluviais Planícies e Terrços Fluviais do Rio São Francisco
Depressões	Depressão Intermontana do Rio Preto Depressão de Cristalina Depressão do Alto Rio São Francisco Depressão de Alto Tocantins Depressão do Baixo Médio Rio Araguaia Depressão do Médio Rio São Francisco
Patamares	Pat. Dissecado das Chap. de Cristalina Pat. das Mangabeiras Pat. das Chap. de Paracatu Pat. das Chap. do Alto Rio São Francisco Pat. das Chap. do Rio Carmelina
Chapadas e Chapadões	Chapadas de Cristalina Chapadas de Paracatu Chapadas de Uberlândia - Araguaia Chapadas do Alto Rio São Francisco Chapadas do Distrito Federal
Planalto	Planalto Centro-Sul Mineiro Planalto Dissecado do Centro - sudeste Goiano Planalto Dissecado do Sul - sudeste Goiano Planalto Dissecado do Tocantins Planalto Rebaixado do Paranaíba / Quatira-Araçoi Planalto de Cristalina Planalto de Patrocínio Planalto do Alto Rio Grande Planalto do Castelo Planalto do Intermédio Tocantins - Araguaia
Serras	Complexo Montanhoso Veadeiros-Araí Serra Geral do Paraná Serra Malhada Alta Serra da Carneira Comprida Serra da Natividade Serra do Meio Serras de Arantes e da Caraca Serras de Santo Antônio - João Damão Serras de Unaí Serras do Norte de Goiás Serras e Patamares da Canastra
Relevo Escarpado	Escarpas e Reversões da Serra do Mar Faixas de isolamento e coberturas metasedimentares associadas

CONVENÇÕES CARTOGRÁFICAS	REFERÊNCIAS CARTOGRÁFICAS
<ul style="list-style-type: none"> <li>○ Cidades, Vilas</li> <li>● Pontos kilométricos</li> <li>■ Subestações</li> <li>— Linha de Transmissão Xingu - Terminal Rio</li> <li>— Limite Municipal</li> <li>— Limite Estadual</li> <li>— Drenagem</li> <li>— Massa d'Água</li> <li>— Rede Viária - Jurdição <ul style="list-style-type: none"> <li>— Municipal</li> <li>— Estadual</li> <li>— Federal</li> </ul> </li> </ul>	<p>1:250.000</p> <p>0 2 4 6 8 10 12 14 16 Km</p> <p>Sistema de Coordenadas UTM - Fuso 22S (Articulações 1 a 5) e Fuso 23S (Articulações 6 a 11) Datum Horizontal - SIRGAS 2000</p>

FONTES DE DADOS

RADAMBRASIL  
(Folhas SB23, SB22 e SC23)  
Shuttle Land Elevation Data - SRTM  
Modelo Digital de Elevação - MDE

CPRM, 2015.  
Mapas Topográficos 1:100.000  
Mapas Topográficos 1:250.000  
Mapas Topográficos 1:500.000  
Mapas Topográficos 1:1.000.000  
Mapas Topográficos 1:5.000.000

IBGE, 2015.  
Mapas Topográficos 1:100.000  
Mapas Topográficos 1:250.000  
Mapas Topográficos 1:500.000  
Mapas Topográficos 1:1.000.000  
Mapas Topográficos 1:5.000.000

Base Cartográfica Continua do Brasil 1:250.000

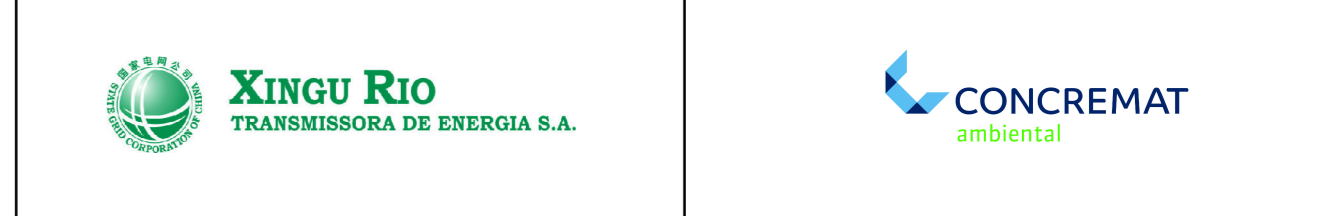
CONCREMAT, 2015  
Levantamentos de Campo

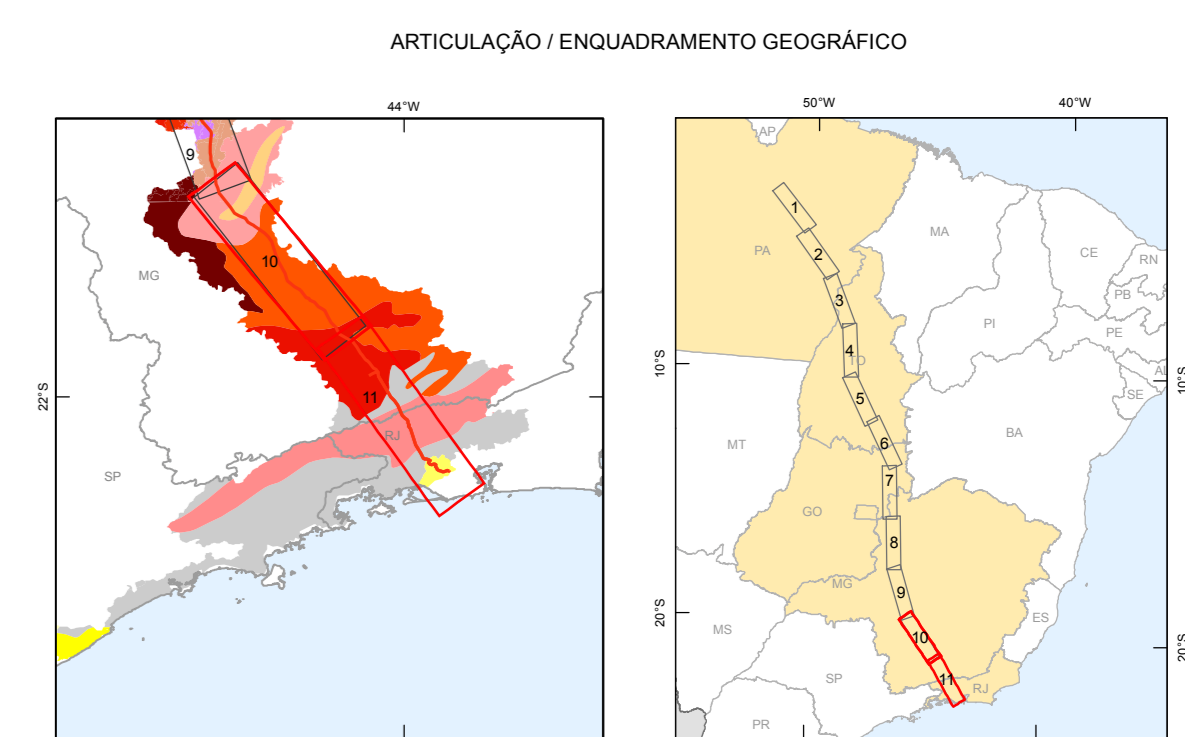
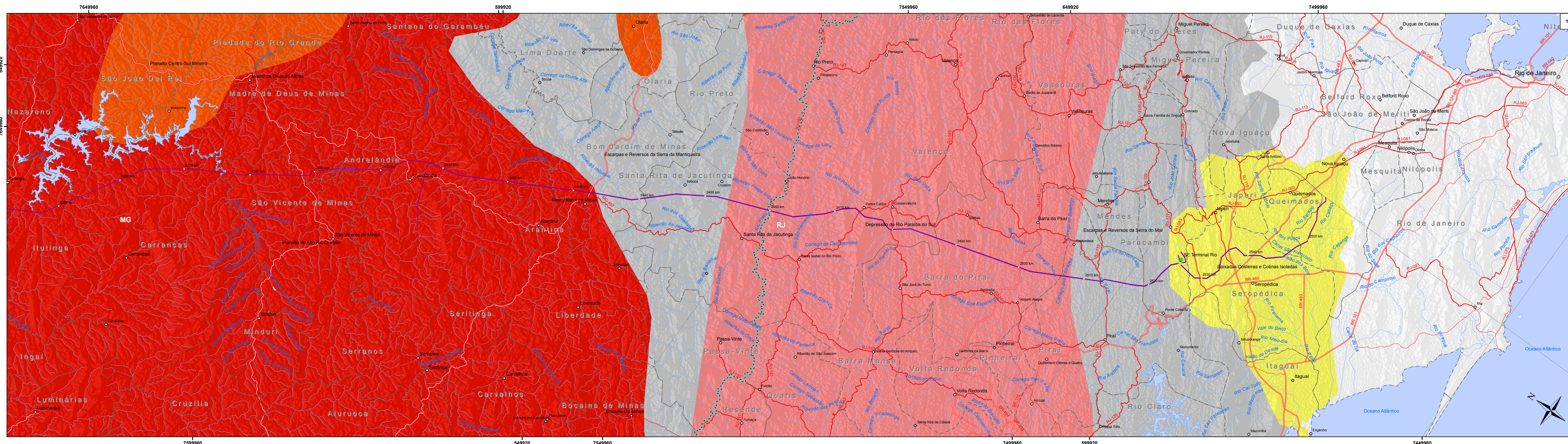
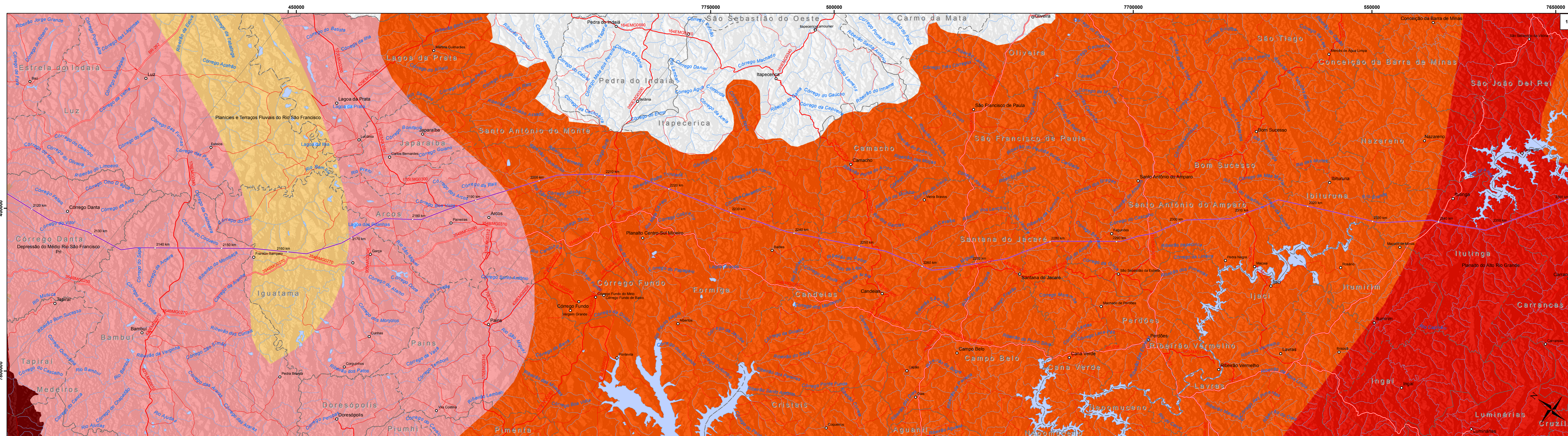
### Estudo de Impacto Ambiental - EIA SISTEMA DE TRANSMISSÃO XINGU-RIO

### GEOMORFOLOGIA

NOTAS:

ELAB:	MARCELLO PIMENTEL
VERF:	RODRIGO RESTINE
APROV:	BENOT LAGORE
COORDENADOR DE ÁREA:	BENOT LAGORE
GERENTE DE PROJETO:	RICARDO FELIX
DATA:	03/03/2016
CODIGO:	3.000328-30-LI-356-MF-426_02
FORMATO:	A0
FOLHA:	3





DOMÍNIOS MORFOESTRUTURAS	UNIDADES DE RELEVU
Depósitos Sedimentares	Bacias e coberturas sedimentares Bacias Costeiras e Colinas Isoladas Depósitos sedimentares incrustados Terciários e/ou Quaternários
Planícies	Planície do Araguaia - Juruá Planícies Fluviais Planícies Fluviais e/ou Fluvioaluviais Planícies e Terrços Fluviais Planícies e Terrços Fluviais do Rio São Francisco
Depressões	Depressão Intermontana do Rio Preto Depressão de Cristalina Depressão do Alto Rio São Francisco Depressão do Alto Tocantins Depressão do Baixo Médio Rio Araguaia Depressão do Médio Rio São Francisco Depressão do Médio Tocantins Depressão do Médio e Alto Tocantins Depressão do Rio Paraíba do Sul Depressão do Rio São Marcos Vão do Paraná
Patamares	Pat. Dissecado das Chap. de Cristalina Pat. das Chap. de Paracatu Pat. das Chap. de Paracatu Pat. das Chap. do Alto Rio São Francisco Pat. das Chap. do Rio Carmelina Pat. das Chap. dos Rios Urucui - Paracatu Pat. das Mangabeiras Pat. do Chap. Ocidental Baiano Superfície Aquim. do Sul de Anápolis
Chapadas e Chapadões	Chapadas de Cristalina Chapadas de Paracatu Chapadas de Uruandia - Araguaia Chapadas do Alto Rio São Francisco Chapadas do Distrito Federal Chapadas do Rio Carmelina Chapadas dos Rios Urucui - Paracatu Chapadas do Rio Urucui - Paracatu Chapado de Cristalina Chapado de São Gabriel do Oeste
Planalto	Planalto Centro-Sul Mineiro Planalto Dissecado do Centro - sudeste Goiano Planalto Dissecado do Sul - sudeste Goiano Planalto Dissecado do Tocantins Planalto Rebaixado da Paranaíba / Quatro-Arroz Planalto de Cristalina Planalto de Patrocínio Planalto do Alto Rio Grande Planalto do Castelo Planalto do Intermúio Tocantins - Araguaia
Serras	Complexo Montanhoso Itaipava-Araí Serra Geral do Paraná Serra Malhada Alta Serra da Carneira Comprida Serra da Natividade Serra do Meio Serras de Arantes e da Carneira Serras de Santo Antônio - João Damão Serras de Uruá Serras do Norte de Goiás Serras e Patamares da Canastra
Relevo Escarpado	Escarpas e Reversos da Serra do Mar Faixas de sedimentos e coberturas metasedimentares associadas

CONVENÇÕES CARTOGRÁFICAS	REFERÊNCIAS CARTOGRÁFICAS
<ul style="list-style-type: none"> <li>○ Cidades, Vias</li> <li>● Pontos kilométricos</li> <li>■ Subestações</li> <li>— Linha de Transmissão Xingu - Terminal Rio</li> <li>— Limite Municipal</li> <li>— Limite Estadual</li> <li>— Drenagem</li> <li>— Massa d'Água</li> <li>— Rede Viária - Jurdição <ul style="list-style-type: none"> <li>— Municipal</li> <li>— Estadual</li> <li>— Federal</li> </ul> </li> </ul>	<p>1:250.000</p> <p>0 2 4 6 8 10 12 14 16 Km</p> <p>Sistema de Coordenadas UTM - Fuso 22S (Articulações 1 a 5) e Fuso 23S (Articulações 6 a 11) Datum Horizontal - SIRGAS 2000</p>

**FONTES DE DADOS**

RADAMBRASIL  
(Folhas SBZ3, SBZ2 e SC23)  
 Shuttle Land Elevation Data - SRTM  
 Modelo Digital de Elevação - MDE

CPRM, 2015.  
 Mapas Topográficos - 1:100.000  
 Mapas Topográficos - 1:250.000  
 Mapas Topográficos - 1:500.000  
 Mapas Topográficos - 1:5.000.000

IBGE, 2015.  
 Mapas Topográficos - 1:100.000  
 Mapas Topográficos - 1:250.000  
 Mapas Topográficos - 1:500.000  
 Mapas Topográficos - 1:5.000.000

Base Cartográfica Continua do Brasil 1:250.000

CONCREMAT, 2015  
 Levantamentos de Campo

**Estudo de Impacto Ambiental - EIA  
SISTEMA DE TRANSMISSÃO XINGU- RIO**

**GEOMORFOLOGIA**

NOTAS:

ELAB:	MARCELLO PIMENTEL
VERF:	RODRIGO RESTINE
APROV:	BENOT LAGORE
COORDENADOR DE ÁREA:	BENOT LAGORE
GERENTE DE PROJETO:	RICARDO FELIX
DATA:	03/03/2016
CODIGO:	3.0000328-30-LI-356-MF-425_02
FORMATO:	A0
FOLHA:	4

