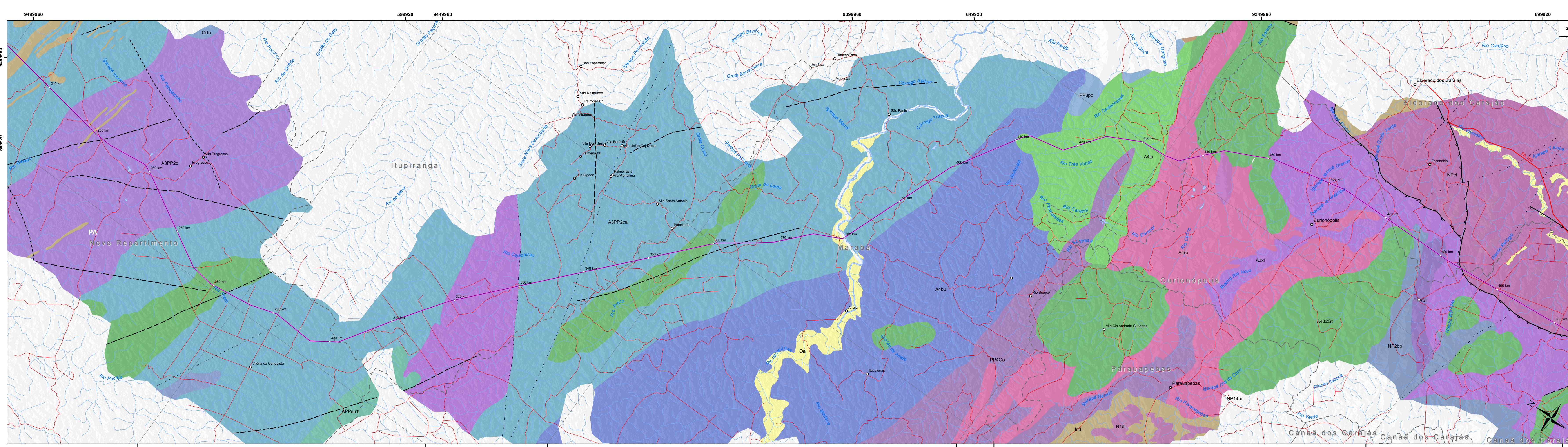


GEOLOGIA

Aluvião: grãos finos, PP26	Grupos Cratozóicos, PP45	Grupos Cratozóicos, PP45	Grupos Cratozóicos, PP45
Aluvião: grãos médios, PP27	Grupos Cratozóicos, PP46	Grupos Cratozóicos, PP46	Grupos Cratozóicos, PP46
Aluvião: grãos médios, PP28	Grupos Cratozóicos, PP47	Grupos Cratozóicos, PP47	Grupos Cratozóicos, PP47
Aluvião: grãos médios, PP29	Grupos Cratozóicos, PP48	Grupos Cratozóicos, PP48	Grupos Cratozóicos, PP48
Aluvião: grãos médios, PP30	Grupos Cratozóicos, PP49	Grupos Cratozóicos, PP49	Grupos Cratozóicos, PP49
Aluvião: grãos médios, PP31	Grupos Cratozóicos, PP50	Grupos Cratozóicos, PP50	Grupos Cratozóicos, PP50
Aluvião: grãos médios, PP32	Grupos Cratozóicos, PP51	Grupos Cratozóicos, PP51	Grupos Cratozóicos, PP51
Aluvião: grãos médios, PP33	Grupos Cratozóicos, PP52	Grupos Cratozóicos, PP52	Grupos Cratozóicos, PP52
Aluvião: grãos médios, PP34	Grupos Cratozóicos, PP53	Grupos Cratozóicos, PP53	Grupos Cratozóicos, PP53
Aluvião: grãos médios, PP35	Grupos Cratozóicos, PP54	Grupos Cratozóicos, PP54	Grupos Cratozóicos, PP54
Aluvião: grãos médios, PP36	Grupos Cratozóicos, PP55	Grupos Cratozóicos, PP55	Grupos Cratozóicos, PP55
Aluvião: grãos médios, PP37	Grupos Cratozóicos, PP56	Grupos Cratozóicos, PP56	Grupos Cratozóicos, PP56
Aluvião: grãos médios, PP38	Grupos Cratozóicos, PP57	Grupos Cratozóicos, PP57	Grupos Cratozóicos, PP57
Aluvião: grãos médios, PP39	Grupos Cratozóicos, PP58	Grupos Cratozóicos, PP58	Grupos Cratozóicos, PP58
Aluvião: grãos médios, PP40	Grupos Cratozóicos, PP59	Grupos Cratozóicos, PP59	Grupos Cratozóicos, PP59
Aluvião: grãos médios, PP41	Grupos Cratozóicos, PP60	Grupos Cratozóicos, PP60	Grupos Cratozóicos, PP60
Aluvião: grãos médios, PP42	Grupos Cratozóicos, PP61	Grupos Cratozóicos, PP61	Grupos Cratozóicos, PP61
Aluvião: grãos médios, PP43	Grupos Cratozóicos, PP62	Grupos Cratozóicos, PP62	Grupos Cratozóicos, PP62
Aluvião: grãos médios, PP44	Grupos Cratozóicos, PP63	Grupos Cratozóicos, PP63	Grupos Cratozóicos, PP63
Aluvião: grãos médios, PP45	Grupos Cratozóicos, PP64	Grupos Cratozóicos, PP64	Grupos Cratozóicos, PP64
Aluvião: grãos médios, PP46	Grupos Cratozóicos, PP65	Grupos Cratozóicos, PP65	Grupos Cratozóicos, PP65
Aluvião: grãos médios, PP47	Grupos Cratozóicos, PP66	Grupos Cratozóicos, PP66	Grupos Cratozóicos, PP66
Aluvião: grãos médios, PP48	Grupos Cratozóicos, PP67	Grupos Cratozóicos, PP67	Grupos Cratozóicos, PP67
Aluvião: grãos médios, PP49	Grupos Cratozóicos, PP68	Grupos Cratozóicos, PP68	Grupos Cratozóicos, PP68
Aluvião: grãos médios, PP50	Grupos Cratozóicos, PP69	Grupos Cratozóicos, PP69	Grupos Cratozóicos, PP69
Aluvião: grãos médios, PP51	Grupos Cratozóicos, PP70	Grupos Cratozóicos, PP70	Grupos Cratozóicos, PP70
Aluvião: grãos médios, PP52	Grupos Cratozóicos, PP71	Grupos Cratozóicos, PP71	Grupos Cratozóicos, PP71
Aluvião: grãos médios, PP53	Grupos Cratozóicos, PP72	Grupos Cratozóicos, PP72	Grupos Cratozóicos, PP72
Aluvião: grãos médios, PP54	Grupos Cratozóicos, PP73	Grupos Cratozóicos, PP73	Grupos Cratozóicos, PP73
Aluvião: grãos médios, PP55	Grupos Cratozóicos, PP74	Grupos Cratozóicos, PP74	Grupos Cratozóicos, PP74
Aluvião: grãos médios, PP56	Grupos Cratozóicos, PP75	Grupos Cratozóicos, PP75	Grupos Cratozóicos, PP75
Aluvião: grãos médios, PP57	Grupos Cratozóicos, PP76	Grupos Cratozóicos, PP76	Grupos Cratozóicos, PP76
Aluvião: grãos médios, PP58	Grupos Cratozóicos, PP77	Grupos Cratozóicos, PP77	Grupos Cratozóicos, PP77
Aluvião: grãos médios, PP59	Grupos Cratozóicos, PP78	Grupos Cratozóicos, PP78	Grupos Cratozóicos, PP78
Aluvião: grãos médios, PP60	Grupos Cratozóicos, PP79	Grupos Cratozóicos, PP79	Grupos Cratozóicos, PP79
Aluvião: grãos médios, PP61	Grupos Cratozóicos, PP80	Grupos Cratozóicos, PP80	Grupos Cratozóicos, PP80
Aluvião: grãos médios, PP62	Grupos Cratozóicos, PP81	Grupos Cratozóicos, PP81	Grupos Cratozóicos, PP81
Aluvião: grãos médios, PP63	Grupos Cratozóicos, PP82	Grupos Cratozóicos, PP82	Grupos Cratozóicos, PP82
Aluvião: grãos médios, PP64	Grupos Cratozóicos, PP83	Grupos Cratozóicos, PP83	Grupos Cratozóicos, PP83
Aluvião: grãos médios, PP65	Grupos Cratozóicos, PP84	Grupos Cratozóicos, PP84	Grupos Cratozóicos, PP84
Aluvião: grãos médios, PP66	Grupos Cratozóicos, PP85	Grupos Cratozóicos, PP85	Grupos Cratozóicos, PP85
Aluvião: grãos médios, PP67	Grupos Cratozóicos, PP86	Grupos Cratozóicos, PP86	Grupos Cratozóicos, PP86
Aluvião: grãos médios, PP68	Grupos Cratozóicos, PP87	Grupos Cratozóicos, PP87	Grupos Cratozóicos, PP87
Aluvião: grãos médios, PP69	Grupos Cratozóicos, PP88	Grupos Cratozóicos, PP88	Grupos Cratozóicos, PP88
Aluvião: grãos médios, PP70	Grupos Cratozóicos, PP89	Grupos Cratozóicos, PP89	Grupos Cratozóicos, PP89
Aluvião: grãos médios, PP71	Grupos Cratozóicos, PP90	Grupos Cratozóicos, PP90	Grupos Cratozóicos, PP90
Aluvião: grãos médios, PP72	Grupos Cratozóicos, PP91	Grupos Cratozóicos, PP91	Grupos Cratozóicos, PP91
Aluvião: grãos médios, PP73	Grupos Cratozóicos, PP92	Grupos Cratozóicos, PP92	Grupos Cratozóicos, PP92
Aluvião: grãos médios, PP74	Grupos Cratozóicos, PP93	Grupos Cratozóicos, PP93	Grupos Cratozóicos, PP93
Aluvião: grãos médios, PP75	Grupos Cratozóicos, PP94	Grupos Cratozóicos, PP94	Grupos Cratozóicos, PP94
Aluvião: grãos médios, PP76	Grupos Cratozóicos, PP95	Grupos Cratozóicos, PP95	Grupos Cratozóicos, PP95
Aluvião: grãos médios, PP77	Grupos Cratozóicos, PP96	Grupos Cratozóicos, PP96	Grupos Cratozóicos, PP96
Aluvião: grãos médios, PP78	Grupos Cratozóicos, PP97	Grupos Cratozóicos, PP97	Grupos Cratozóicos, PP97
Aluvião: grãos médios, PP79	Grupos Cratozóicos, PP98	Grupos Cratozóicos, PP98	Grupos Cratozóicos, PP98
Aluvião: grãos médios, PP80	Grupos Cratozóicos, PP99	Grupos Cratozóicos, PP99	Grupos Cratozóicos, PP99
Aluvião: grãos médios, PP81	Grupos Cratozóicos, PP100	Grupos Cratozóicos, PP100	Grupos Cratozóicos, PP100



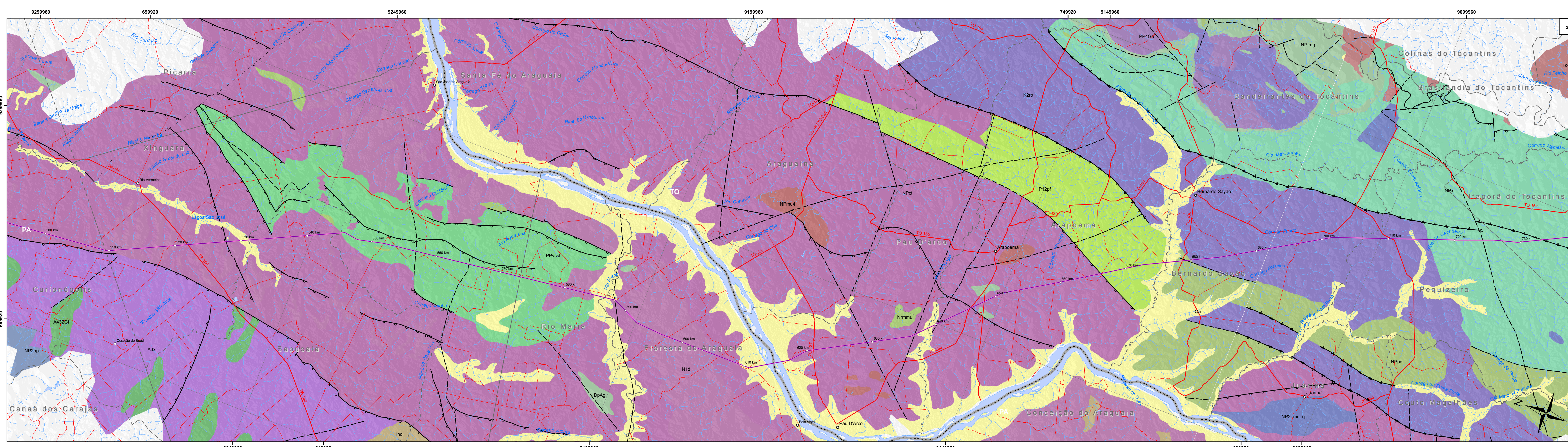
CONVENÇÕES CARTOGRÁFICAS

- Cidades, Vilas
- Pontos kilométricos
- Subestações
- Linha de Transmissão Xingu - Terminal Rio
- Limite Municipal
- Limite Estadual
- Drenagem
- Massa d'Água
- Rede Vária - Jurisdição
 - Municipal
 - Estadual
 - Federal

REFERÊNCIAS CARTOGRÁFICAS

1:250.000

Sistema de Coordenadas UTM - Fuso 22S (Articulações 1 a 5) e Fuso 23S (Articulações 6 a 11)
Datum Horizontal - SIRGAS 2000



FONTES DE DADOS

IBGE, 2015.
Base Cartográfica Contínua do Brasil 1:250.000

CPRM
Carta do Brasil ao milionésimo
folhas SA 22, SB 22, SC 22, SD 23, SE 23 e SF 23

CONCREMAT, 2015
Levantamentos de Campo

**Estudo de Impacto Ambiental - EIA
SISTEMA DE TRANSMISSÃO XINGU-RIO**

GEOLOGIA

NOTAS:

ELAB: MARCELLO PIMENTEL

VERF: RODRIGO RESTINE

APROV: BENOT LAGORE

COORDENADOR DE ÁREA: BENOT LAGORE

GERENTE DE PROJETO: RICARDO FELIX

DATA: 21/03/2016 | CÓDIGO: 3.0000328-30-11-356-MF-425_51 | FORMATO: A0 | FOLHA: 1

XINGU Rio
TRANSMISSORA DE ENERGIA S.A.

CONCREMAT
ambiental

