

Trechos de Curso D'água Inundáveis

Vulnerabilidade

- Alta
- Média
- Baixa

Estapas de Construção da Matriz de Vulnerabilidade

1 - Intervalos para Classificação da Ocorrência de Inundações

2 - Intervalos de classes de impactos

3 - Definição da vulnerabilidade a inundações

© Agência Nacional de Águas - ANA, 2013

CONVENÇÕES CARTOGRÁFICAS

- Cidades, Vias
- Pontos kilométricos
- Subestações
- Limite Municipal
- Limite Estadual
- Drenagem
- Massa d'Água
- Rede Viária - Jurdição
- Municipal
- Estadual
- Federal

REFERÊNCIAS CARTOGRÁFICAS

1:250.000

Sistema de Coordenadas UTM - Fuso 22S (Articulações 1 a 5) e Fuso 23S (Articulações 6 a 11). Datum Horizontal - SIRGAS 2000.

FONTES DE DADOS

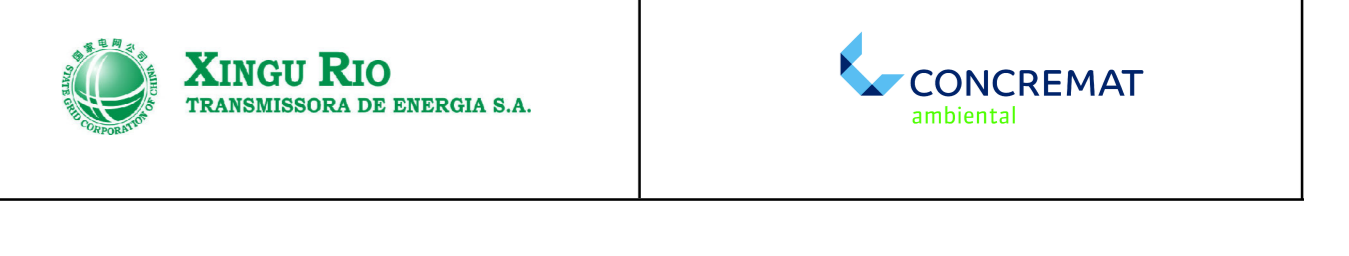
IBGE, 2015.
Base Cartográfica Contínua do Brasil 1:250.000
Agência Nacional de Águas - ANA, 2013
Atlas de Vulnerabilidade a Inundações

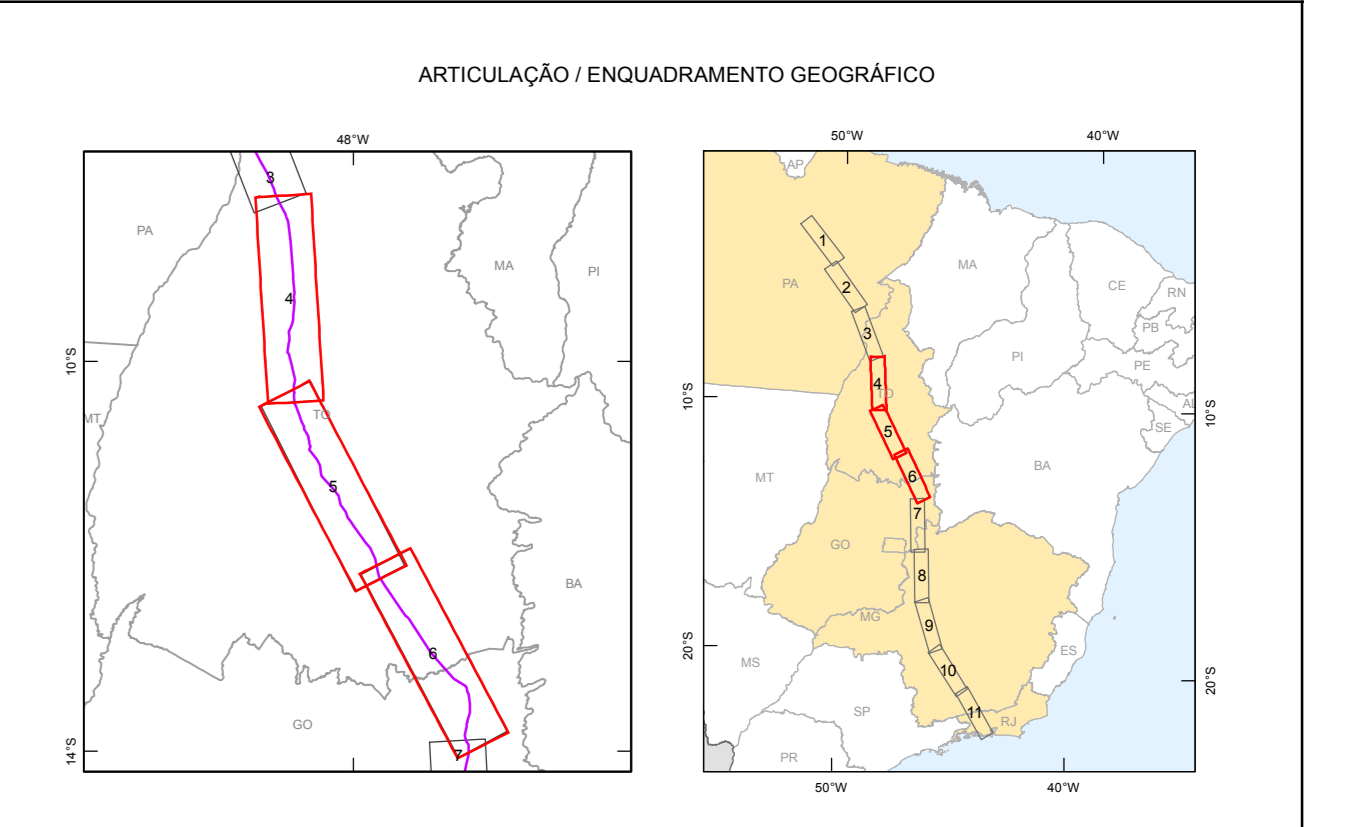
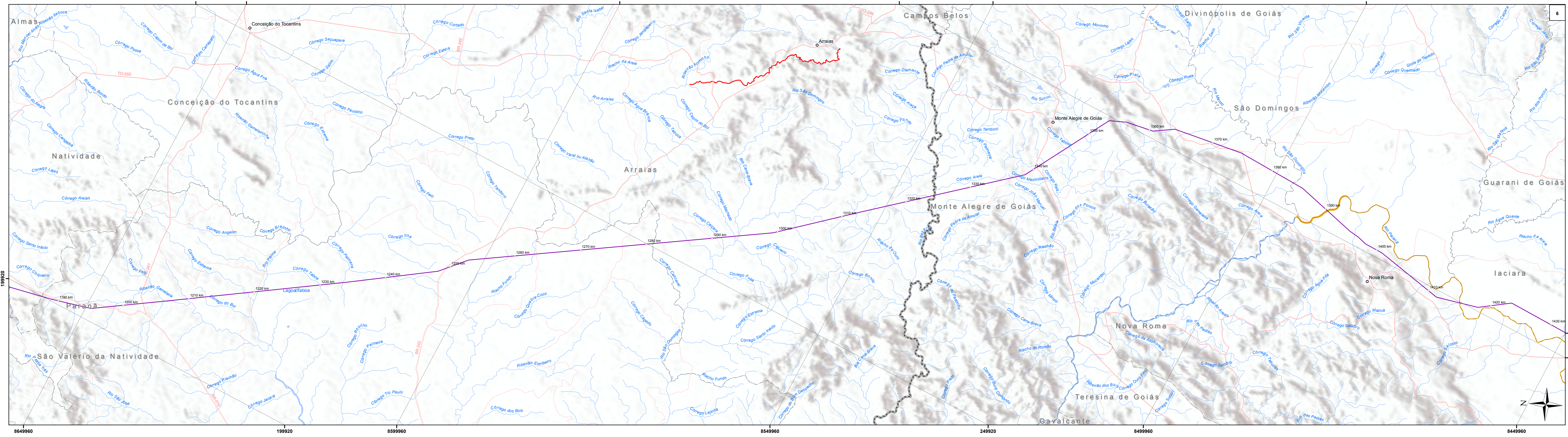
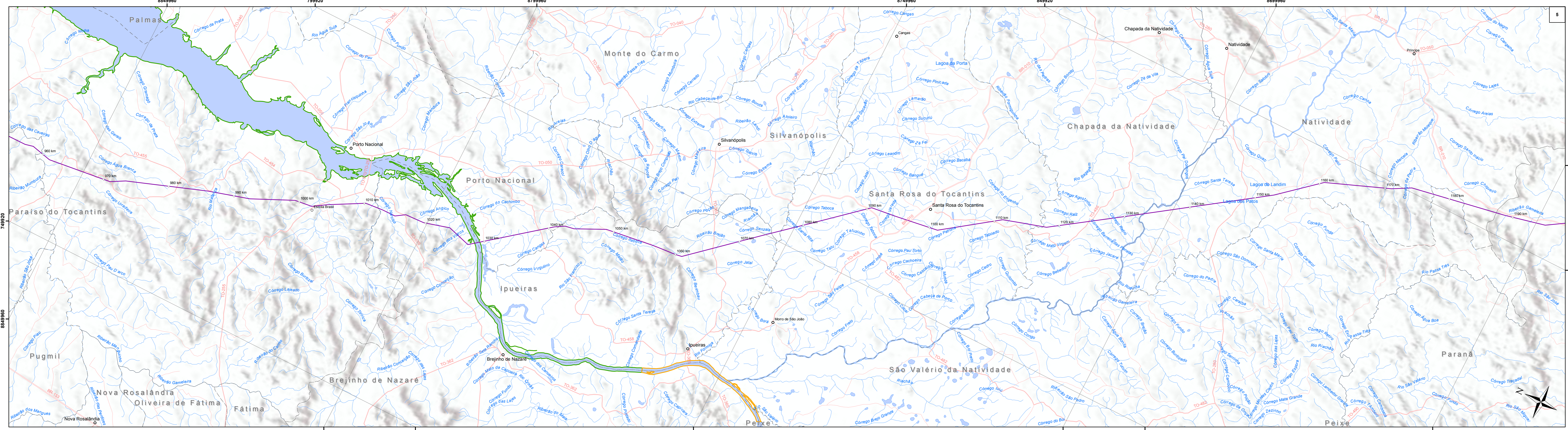
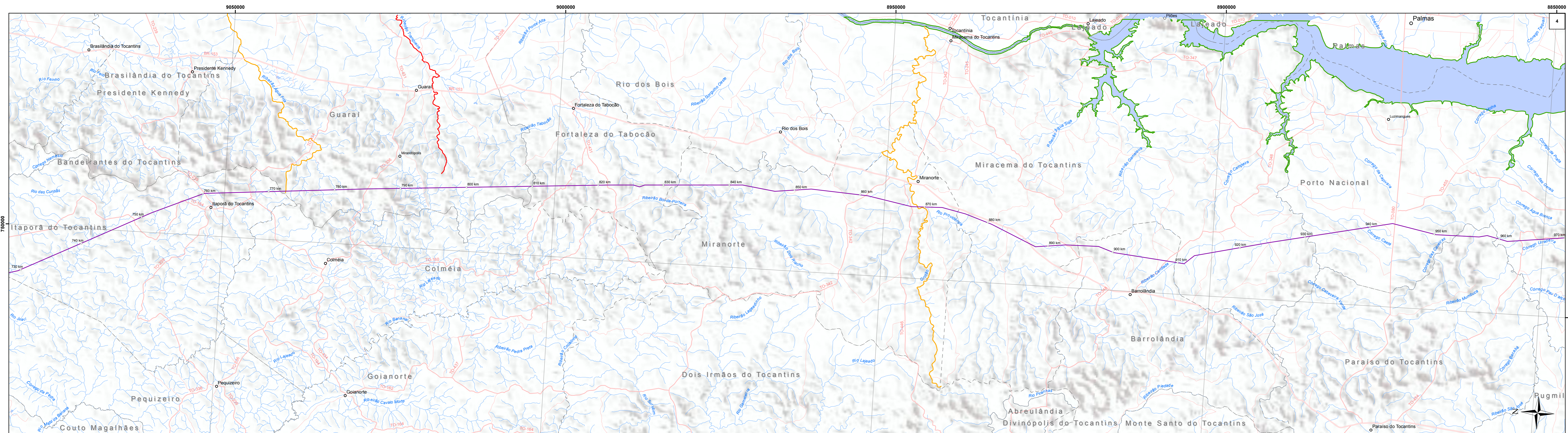
Estudo de Impacto Ambiental - EIA
SISTEMA DE TRANSMISSÃO XINGU-RIO

VULNERABILIDADE A INUNDAÇÕES

NOTAS:

ELAB:	MARCELLO PIMENTEL
VERIF:	
APROV:	BENOT LAGORE
COORDENADOR DE ÁREA:	BENOT LAGORE
GERENTE DE PROJETO:	RICARDO FELIX
DATA:	17/03/2016
CODIGO:	3.000138-30-LI-356-MF-424_51
FORMATO:	A0
FOLHA:	1





Trechos de Curso D'água Inundáveis

Vulnerabilidade

- Alta
- Média
- Baixa

Estapas de Construção do Mapa de Vulnerabilidade

1 - Intervalos para Classificação da Ocorrência de Inundações

Ocorrência

0 a 20 dias	entre 21 e 30 dias	de 31 a 60 dias	de 61 a 90 dias	de 91 a 120 dias	de 121 a 180 dias	de 181 a 240 dias	de 241 a 300 dias	de 301 a 360 dias	de 361 a 420 dias	de 421 a 480 dias	de 481 a 540 dias	de 541 a 600 dias
Alto	Muito	Muito	Muito	Muito	Muito	Muito	Muito	Muito	Muito	Muito	Muito	Muito

2 - Intervalos de classes dos impactos

- Alto: Alto risco de danos à vida humana e danos significativos a os serviços essenciais, instalações e obras de infraestrutura pública e residencial.
- Muito: Danos moderados a serviços essenciais, instalações e obras de infraestrutura pública e residencial.
- Baixo: Danos localizados.

3 - Definição da vulnerabilidade a inundações

Vulnerabilidade

- Alta
- Média
- Baixa

© Agência Nacional de Águas - ANA, 2013

CONVENÇÕES CARTOGRÁFICAS

- Cidades, Vilas
- Pontos kilométricos
- Subestações
- Linha de Transmissão Xingu - Terminal Rio
- Limite Municipal
- Limite Estadual
- Drenagem
- Massa d'Água
- Rede Viária - Jurdição
 - Municipal
 - Estadual
 - Federal

REFERÊNCIAS CARTOGRÁFICAS

1:250.000

0 2 4 6 8 10 12 14 16 Km

Sistema de Coordenadas UTM - Fuso 22S (Articulações 1 a 5) e Fuso 23S (Articulações 6 a 11). Datum Horizontal - SIRGAS 2000.

FONTES DE DADOS

IBGE, 2015.
Base Cartográfica Contínua do Brasil 1:250.000
Agência Nacional de Águas - ANA, 2013
Atlas de Vulnerabilidade a Inundações

Estudo de Impacto Ambiental - EIA
SISTEMA DE TRANSMISSÃO XINGU-RIO

VULNERABILIDADE A INUNDAÇÕES

NOTAS:

ELAB: MARCELLO PIMENTEL

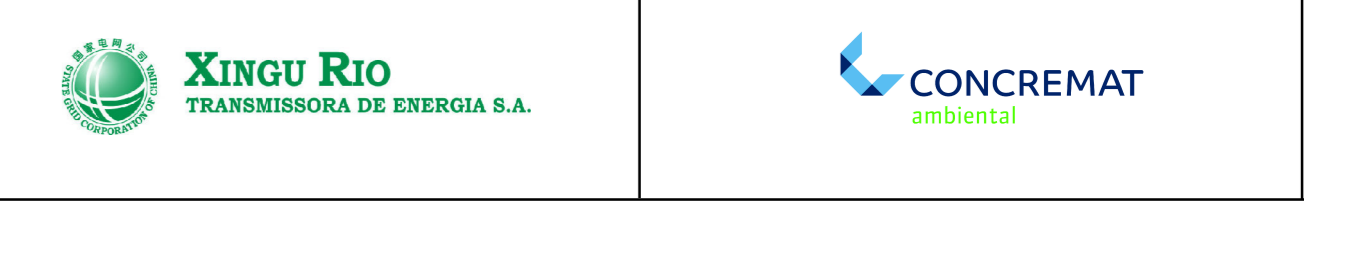
VERIF:

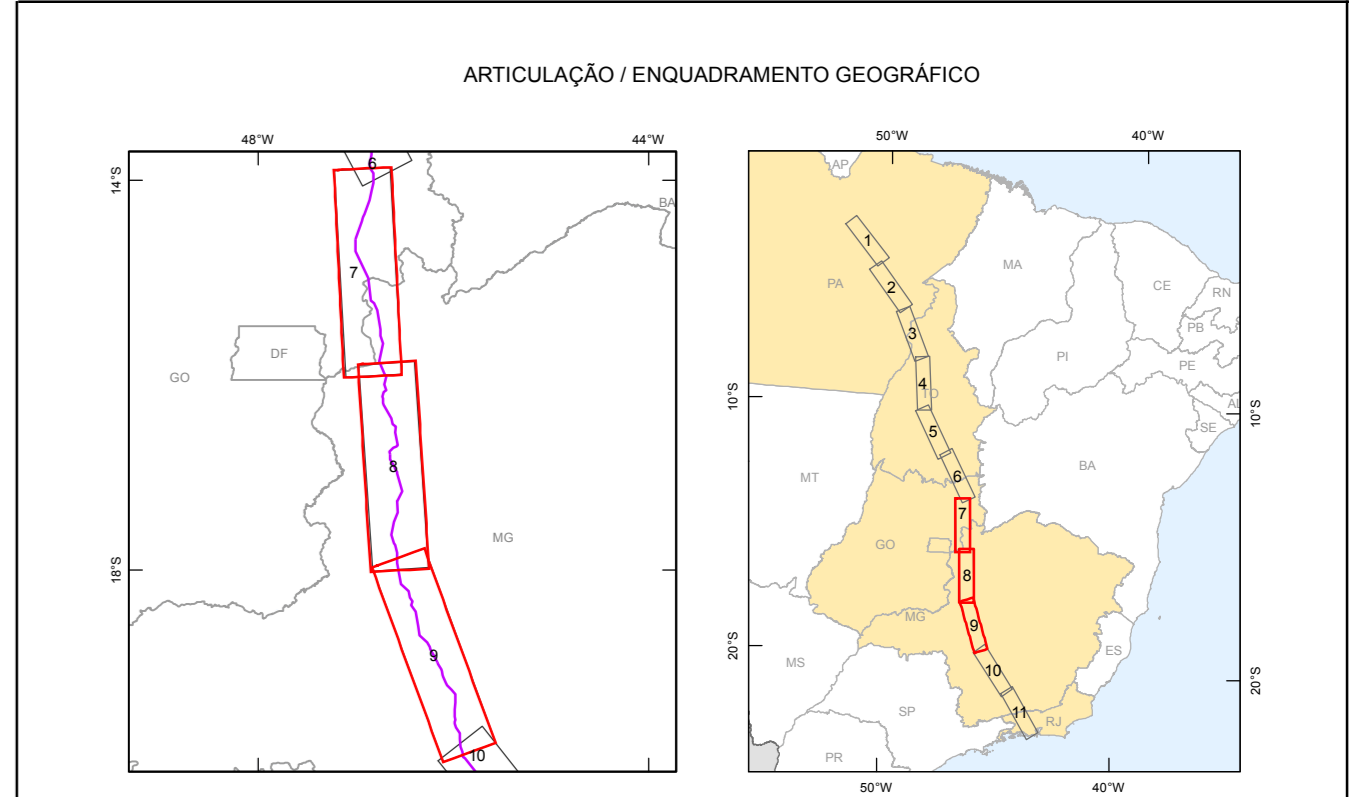
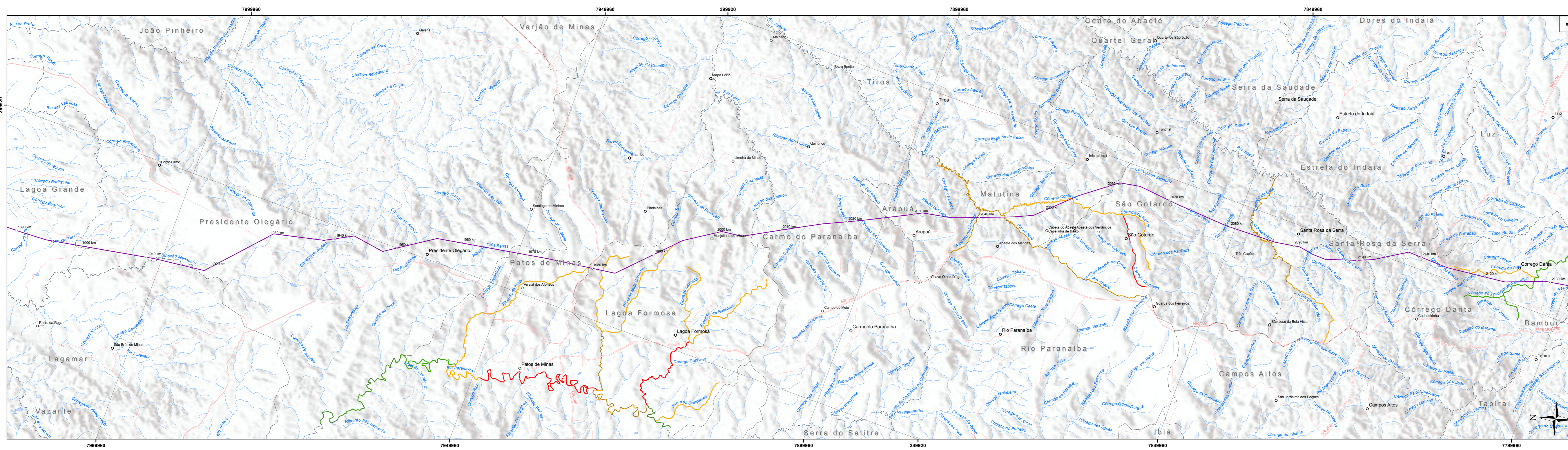
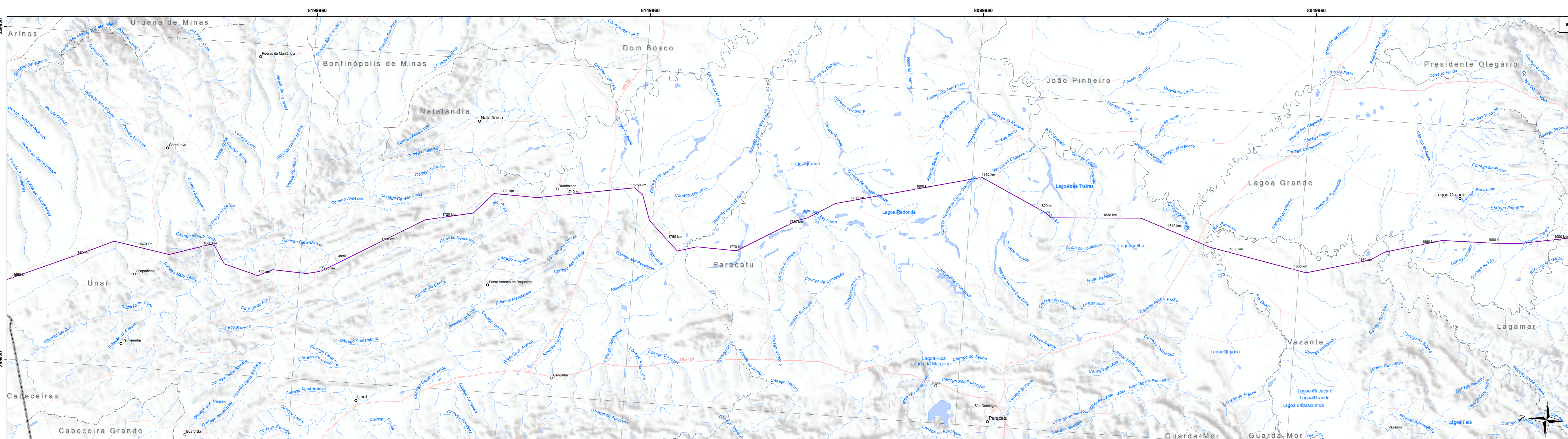
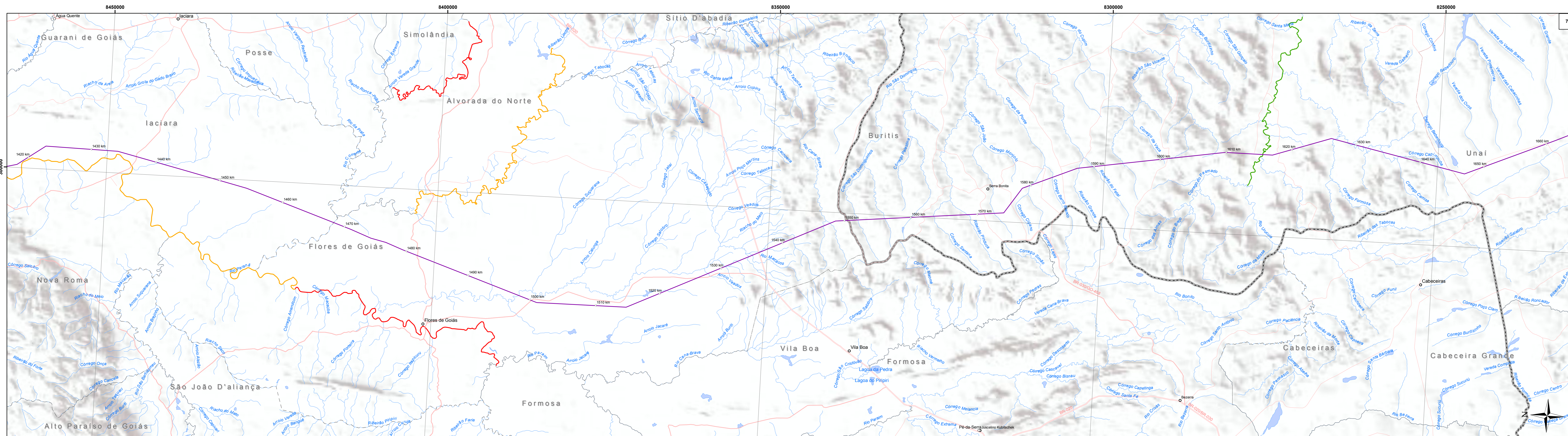
APROV: BENOT LAGORE

COORDENADOR DE ÁREA: BENOT LAGORE

GERENTE DE PROJETO: RICARDO FELIX

DATA: 17/03/2016	CÓDIGO: 3.000328-30-LI-356-MF-424_51	FORMATO: A0	FOLHA: 2
------------------	--------------------------------------	-------------	----------





Trechos do Curso D'água Inundáveis
Vulnerabilidade
 Alta
 Média
 Baixa

Etapas de Construção da Matriz de Vulnerabilidade
 1 - Intervalos para Classificação da Ocorrência de Inundações

Ocorrência	entre 0 e 100 anos	entre 100 e 1000 anos	> 1000 anos
Alta	Muito	Muito	Baixa

2 - Intervalos de classes dos impactos

Impacto	Alto	Muito	Baixo
Alto	Alto risco de danos à vida humana e danos significativos a os serviços essenciais, instalações e obras de infraestrutura pública e residencial.	Danos moderados a serviços essenciais, instalações e obras de infraestrutura pública e residencial.	Danos moderados

3 - Definição da vulnerabilidade a inundações

Vulnerabilidade	Alta	Média	Baixa
Alta	Alto impacto ambiental, interrupção de serviços essenciais e danos significativos a infraestrutura pública e residencial.	Muito impacto ambiental e danos moderados a infraestrutura pública e residencial.	Alto impacto ambiental e danos moderados a infraestrutura pública e residencial.

© Agência Nacional de Águas - ANA, 2013

CONVENÇÕES CARTOGRÁFICAS

- Cidades, Vilas
- Pontos kilométricos
- Subestações
- Linha de Transmissão Xingu - Terminal Rio
- Limite Municipal
- ▬ Limite Estadual
- ▬ Drenagem
- Massa d'Água
- Rede Viária - Jurdição
 - Municipal
 - Estadual
 - Federal

REFERÊNCIAS CARTOGRÁFICAS

1:250.000

0 2 4 6 8 10 12 14 16 Km

Sistema de Coordenadas UTM - Fuso 22S (Articulações 1 a 5) e Fuso 22S (Articulações 6 a 11)
 Datum Horizontal - SIRGAS 2000

FONTES DE DADOS

IBGE, 2015.
 Base Cartográfica Continua do Brasil 1:250.000
 Agência Nacional de Águas - ANA, 2013
 Atlas de Vulnerabilidade a Inundações

Estudo de Impacto Ambiental - EIA
SISTEMA DE TRANSMISSÃO XINGU-RIO

VULNERABILIDADE A INUNDAÇÕES

NOTAS:

ELAB: MARCELLO PIMENTEL

VERF:

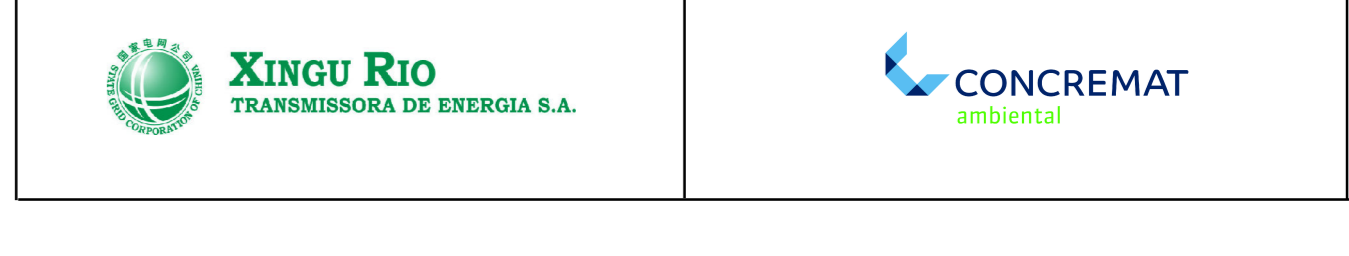
APROV: BENOT LAGORE

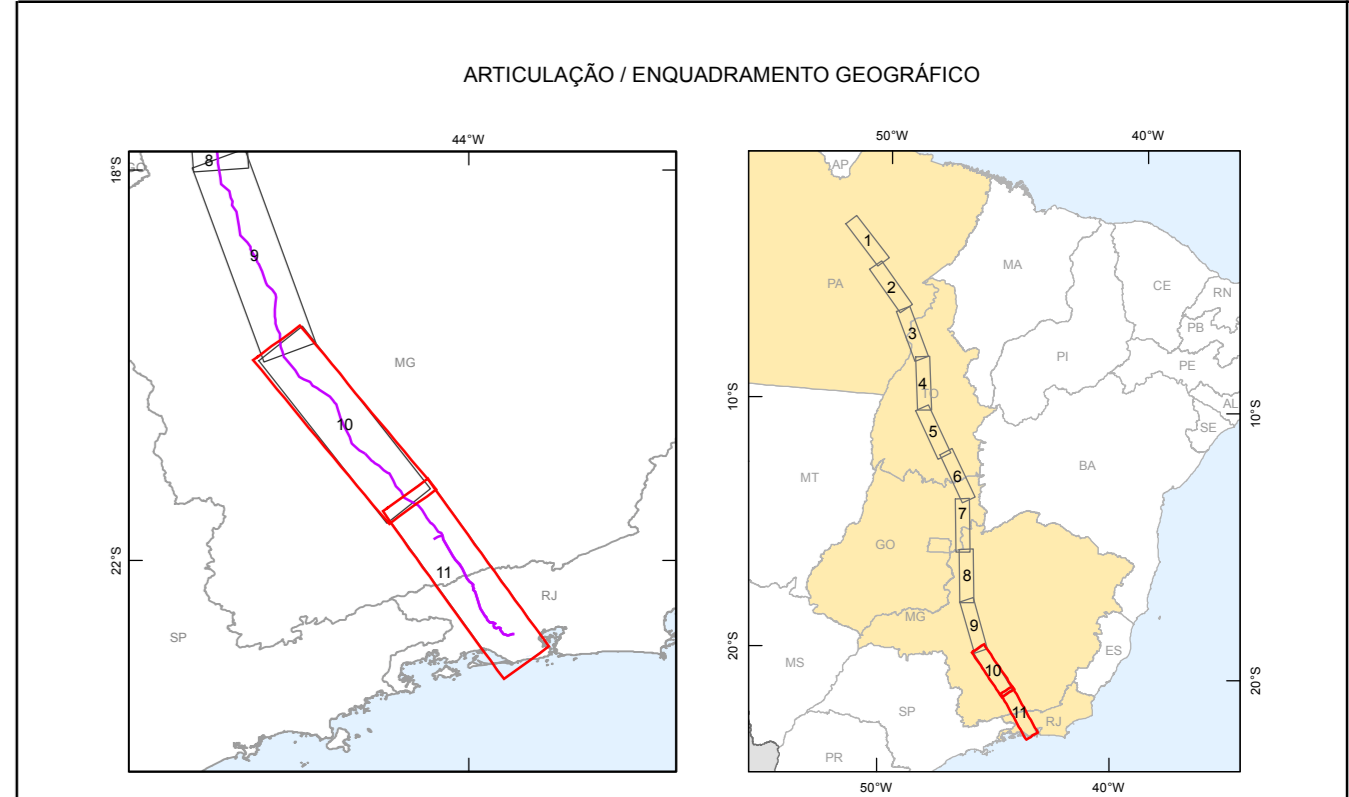
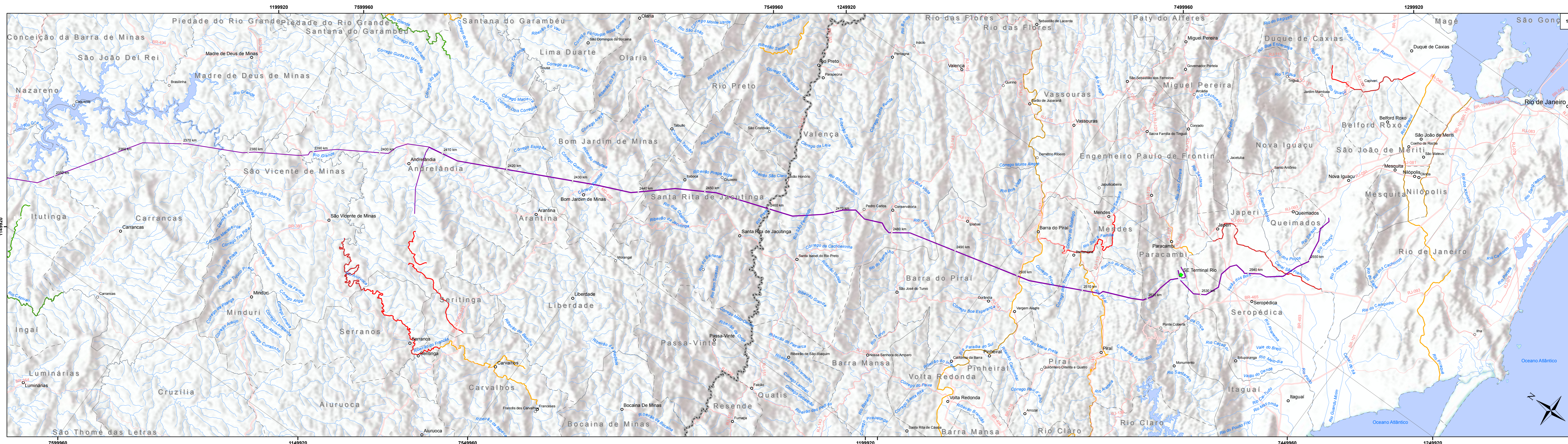
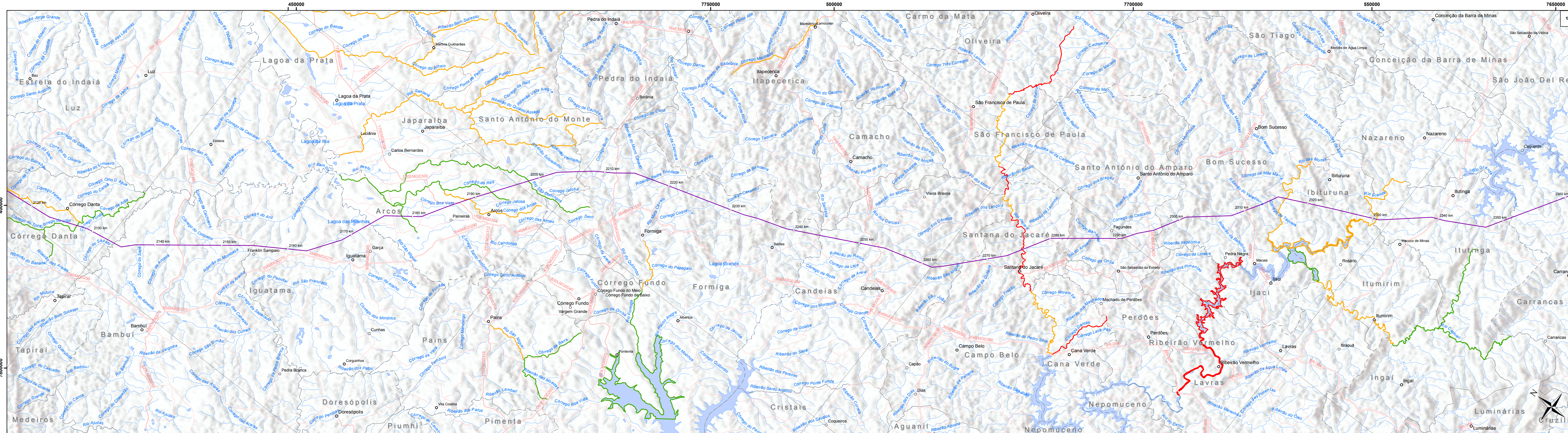
COORDENADOR DE ÁREA: BENOT LAGORE

GERENTE DE PROJETO: RICARDO FELIX

DATA: 17/03/2016

CODIGO: 3.000328-30-LI-355-MF-624_51	FORMATO: A0	FOLHA: 3
--------------------------------------	-------------	----------





Trechos de Curso D'água Inundáveis

Vulnerabilidade

- Alta
- Média
- Baixa

Estapas de Construção da Matriz de Vulnerabilidade

1 - Intervalos para Classificação da Ocorrência de Inundações

2 - Intervalos de classes dos impactos

3 - Definição da vulnerabilidade a inundações

© Agência Nacional de Águas - ANA, 2013

CONVENÇÕES CARTOGRÁFICAS

- Cidades, Vias
- Pontos kilométricos
- Subestações
- Limite Municipal
- Limite Estadual
- Drenagem
- Massa d'Água
- Rede Viária - Jurdição
- Municipal
- Estadual
- Federal

REFERÊNCIAS CARTOGRÁFICAS

1:250.000

Sistema de Coordenadas UTM - Fuso 22S (Articulações 1 a 5) e Fuso 23S (Articulações 6 a 11). Datum Horizontal - SIRGAS 2000.

FONTES DE DADOS

IBGE, 2015.
Base Cartográfica Contínua do Brasil 1:250.000
Agência Nacional de Águas - ANA, 2013
Atlas de Vulnerabilidade a Inundações

**Estudo de Impacto Ambiental - EIA
SISTEMA DE TRANSMISSÃO XINGU- RIO**

VULNERABILIDADE A INUNDAÇÕES

NOTAS:

ELAB: MARCELLO PIMENTEL

VERIF:

APROV: BENOT LAGORE

COORDENADOR DE ÁREA: BENOT LAGORE

GERENTE DE PROJETO: RICARDO FELIX

DATA: 17/03/2016 | CÓDIGO: 3.0000328-30-LI-356-MF-624_51 | FORMATO: A0 | FOLHA: 4

