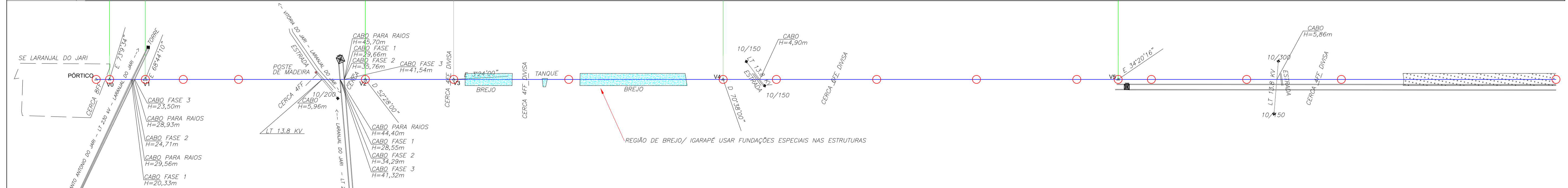


| ESTACAS                     | PÓRTICO                  | V0              | V1     | E1     | E2     | E3                            | E4                        | V2      | E5      | V3      | E7                    | V4                                | E11                      | E12                                      | E13                                   | E14     | E15     | E16     | V5      | E17     | E18     | E19     | E20     | E21     |          |
|-----------------------------|--------------------------|-----------------|--------|--------|--------|-------------------------------|---------------------------|---------|---------|---------|-----------------------|-----------------------------------|--------------------------|--|---------------------------------------|---------|---------|---------|---------|---------|---------|---------|---------|---------|----------|
| COTAS DO TERRENO            | 14,258                   | 14,304          | 18,887 | 26,345 | 36,852 | 9,728                         | 7,078                     | 6,916   | 6,560   | 6,453   | 4,619                 | 11,954                            | 22,693                   | 24,157                                   | 29,384                                | 38,531  | 32,784  | 65,841  | 73,860  | 69,193  | 26,592  | 7,176   | 11,635  | 3,408   |          |
| DISTÂNCIAS ESTACA ESTRUTURA |                          |                 |        | 29,70  | 14,84  |                               |                           |         |         |         | 72,30                 |                                   | 20,14                    |  | 74,70                                 |         |         |         | 35,45   | 2,99    |         | 70,44   |         | 13,17   | 387,86   |
| DISTÂNCIAS PROGRESSIVAS     | 0,000                    | 14,304          | 33,191 | 62,895 | 99,697 | 109,421                       | 116,499                   | 123,415 | 130,272 | 136,725 | 141,344               | 153,298                           | 173,438                  | 197,595                                  | 272,295                               | 310,826 | 343,510 | 409,351 | 444,806 | 457,795 | 528,187 | 608,621 | 621,796 | 634,966 | 1022,826 |
| NATUREZA DA VEGETAÇÃO       | LIMPO PASTO              | P A S T O       |        |        |        |                               | P A S T O AÇAZAL EM RIZAL |         |         |         |                       | MATA / PALMEIRAS                  |                          | P A S T O MATA EM REGENERAÇÃO / CAPOEIRA |                                       |         |         |         |         |         |         |         |         |         |          |
| NATUREZA DO TERRENO         | ARGILOSO                 | A R G I L O S O |        |        |        |                               | A R G I L O S O           |         |         |         |                       | A R G I L O S O C O M P E D R A S |                          |  |                                       |         |         |         |         |         |         |         |         |         |          |
| PROPRIETÁRIO                | FLÁVIA DOS SANTOS DUARTE |                 |        |        |        | MARIA ROSÁRIO RODRIGUES BRITO |                           |         |         |         | FULANO DE TAL         |                                   | MARIA DO SOCORRO MARQUES |  | PREFEITURA MUNICIPAL LARANJAL DO JARI |         |         |         |         |         |         |         |         |         |          |
| MUNICÍPIO                   | LARANJAL DO JARI - AP    |                 |        |        |        | L. DO JARI - AP               |                           |         |         |         | LARANJAL DO JARI - AP |                                   | LARANJAL DO JARI - AP    |  |                                       |         |         |         |         |         |         |         |         |         |          |



- LEGENDA:**
- CABO CONDUTOR CAA LINNET 336,4 MCM, 26/7 FIOS - TEMPERATURA MOSTRADA 60°C
  - - - CABO PARÁ-RAIOS AÇO GALVANIZADO EHS 5/16", 7 FIOS - TEMPERATURA MOSTRADA 25°C

| NÚMERO | DATA | DESCRIÇÃO | VISTO |
|--------|------|-----------|-------|
|        |      |           |       |
|        |      |           |       |

**ELABORAÇÃO**

PROJ: DINAMO DATA: 07/02/14

DES: DINAMO DATA: 07/02/14

Centrais Elétricas do Estado do Pará

LT 69kV SE LARANJAL DO JARI - SE MONTE DOURADO

PLANTA E PERFIL

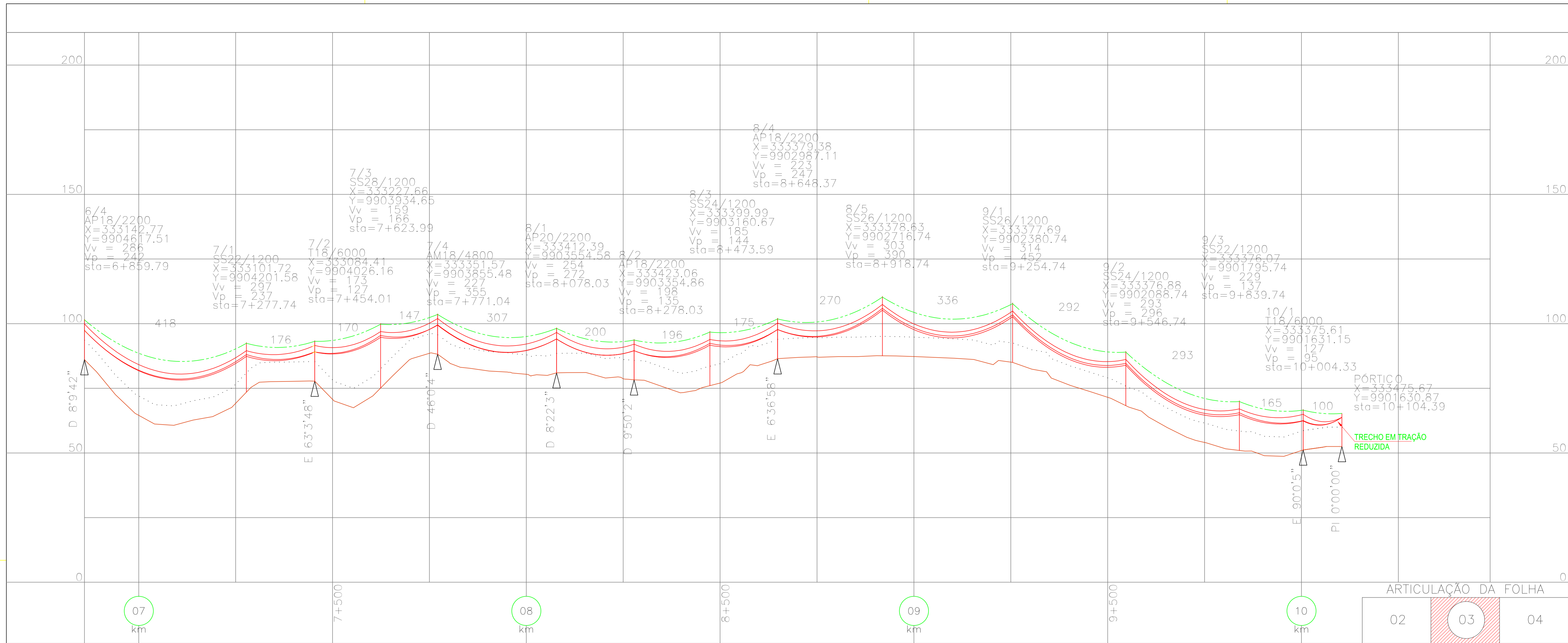
ESCALA: 1:1000 FOLHA: 01/01

Nº DESENHO: LAJ-MDO-69-003 REV: 0

DIVISÃO: Gerência de Expansão e Melhoria do Sistema

NOME DO ARQUIVO: LAJ-MDO-69-003-01.dwg

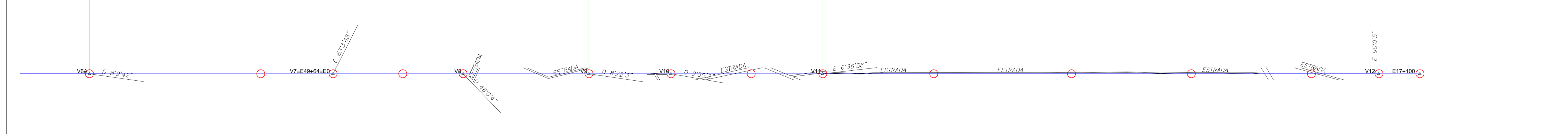




ARTICULAÇÃO DA FOLHA



|                             |                             |          |          |          |          |          |          |          |          |          |          |          |                       |          |          |          |          |          |          |          |          |          |          |          |          |          |            |
|-----------------------------|-----------------------------|----------|----------|----------|----------|----------|----------|----------|----------|----------|----------|----------|-----------------------|----------|----------|----------|----------|----------|----------|----------|----------|----------|----------|----------|----------|----------|------------|
| ESTACAS                     | V6A                         | E46      | E47      | E48      | E49      | V7       | E0       | E1       | E2       | V8       | E3       | E4       | E5                    | V10      | E6       | E7       | V11      | E8       | E9       | E10      | E11      | E12      | E13      | E14      | E15      | E16      | V12        |
| COTAS DO TERRENO            | 86,086                      | 72,537   | 60,688   | 67,595   | 77,664   | 77,760   | 72,040   | 88,704   | 88,182   | 81,676   | 79,975   | 80,990   | 78,967                | 78,265   | 75,518   | 77,195   | 86,447   | 86,536   | 87,271   | 87,503   | 86,636   | 85,048   | 76,088   | 67,733   | 56,054   | 50,718   | 51,167     |
| DISTÂNCIAS ESTACA ESTRUTURA |                             |          |          | 38,02    |          | 19,98    |          |          |          |          | 30,43    |          |                       |          | 35,62    |          | 0,40     |          | 7,62     |          | 14,56    |          | 100,08   |          |          |          |            |
| DISTÂNCIAS PROGRESSIVAS     | +859,786                    | +939,916 | +980,341 | +239,732 | +389,706 | +454,003 | +604,019 | +754,028 | +771,032 | +804,029 | +805,057 | +808,024 | +204,125              | +278,030 | +353,095 | +504,033 | +648,362 | +654,378 | +804,382 | +954,370 | +104,369 | +254,348 | +404,413 | +654,369 | +704,300 | +854,311 | +14324,324 |
| NATUREZA DA VEGETAÇÃO       | FLORESTA DE EUCALIPTO MATTA |          |          |          |          |          |          |          |          |          |          |          | FLORESTA DE EUCALIPTO |          |          |          |          |          |          |          |          |          |          |          |          |          |            |
| NATUREZA DO TERRENO         | ARGILOSO                    |          |          |          |          |          | ARGILOSO |          |          |          |          |          | ARGILOSO              |          |          |          |          |          |          |          |          |          |          |          |          |          |            |
| PROPRIETÁRIO                | JARI CELULOSE               |          |          |          |          |          |          |          |          |          |          |          | JARI CELULOSE         |          |          |          |          |          |          |          |          |          |          |          |          |          |            |
| MUNICÍPIO                   | MONTE DOURADO - PA          |          |          |          |          |          |          |          |          |          |          |          | MONTE DOURADO - PA    |          |          |          |          |          |          |          |          |          |          |          |          |          |            |



- LEGENDA:
- CABO CONDUTOR CAA LINNET 336,4 MCM, 26/7 FIOS - TEMPERATURA MOSTRADA 60°C
  - - - CABO PARÁ-RAIOS AÇO GALVANIZADO EHS 5/16", 7 FIOS - TEMPERATURA MOSTRADA 25°C

|                              |  |                                  |  |   |
|------------------------------|--|----------------------------------|--|---|
|                              |  |                                  |  | ESCALA: 1:1000<br>FOLHA: 03/03  |
| PROJ: DINAMO<br>DES: DINAMO  |  | DATA: 07/04/14<br>DATA: 07/04/14 |  | Nº DESENHO: LAJ-MDO-69-003<br>REV: 0  |
| NÚMERO: _____<br>DATA: _____ |  | DESCRIÇÃO: _____                 |  | DIVISÃO: Gerência de Expansão e Melhoria do Sistema<br>NOME DO ARQUIVO: _____ |

ELABORAÇÃO: \_\_\_\_\_  
 PLANTA E PERFIL  
 LT 69KV SE LARANJAL DO JARI - SE MONTE DOURADO