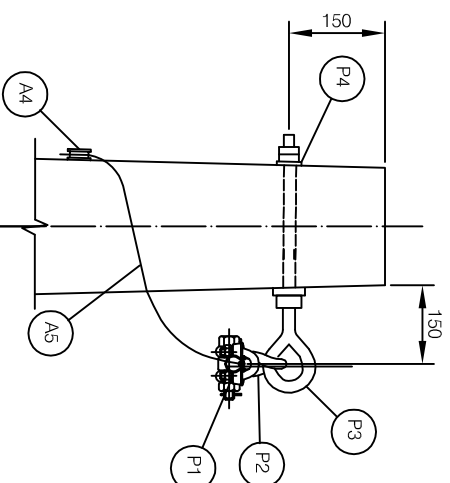
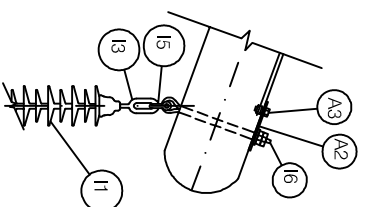


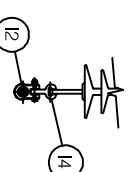
POSTE (m)	Hu
20	12,05
22	13,85
24	15,65
26	17,65
28	19,65



FIXAÇÃO DO CABO PARA-RAIOS  
DETALHE 1



FIXAÇÃO E ATERRAMENTO DA CADEIA DO CONDUTOR  
DETALHE 2



FIXAÇÃO DO GRAMPO DE SUSPENSÃO NAS CADEIAS DO CONDUTOR  
DETALHE 3

- NOTAS:**
- 1 - DIMENSÕES EM MILÍMETRO.
  - 2 - APLICAÇÃO EM ÂNGULOS DA LINHA ATÉ 2°.
  - 3 - OS ITENS E1 a E7, I6, I7, P3, P4 e A2 e A7 DEVERÃO SER FORNECIDOS PELO FABRICANTE DA ESTRUTURA.
  - 4 - COMPRIMENTO MÍNIMO POR ESTRUTURA. O COMPRIMENTO FINAL DEVERÁ PROPORCIONAR RESISTÊNCIA À TERRA DE NO MÁXIMO 20 Ω.

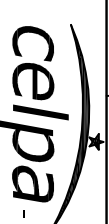
ITEM	QUANT.	UNID.	DESCRIÇÃO SIMPLIFICADA
<b>MATERIAL DA ESTRUTURA</b>			
E1	1	un	POSTE DE CONCRETO ARMADO SEÇÃO DUPL.O 1 <sup>ra</sup>
E2	2	un	CRUZETA DE CONCRETO ARMADO TIPO "COSMOS" E 4020mm
E3	2	un	ANEL SUSPENSÓRIO DE CONCRETO P/FIXAÇÃO DA CRUZETA
E4	2	un	GRAMPO "U" Ø6mm X 300mm COM PORCAS E ARRUELAS
E5	2	un	GRAMPO "U" Ø6mm X 250mm COM PORCAS E ARRUELAS
E6	2	un	ELO DE AÇO FORJADO Ø16mm
E7	2	un	ARRUELA QUADRADA COM 50x6 5mm C/ FURO DE 21mm
<b>MATERIAL DA CADEIA DE ISOLADORES</b>			
I1	3	un	ISOLADOR POLIMÉRICO ENGATE CONCHA-BOLA
I2	3	un	GRAMPO DE SUPENSÃO ARMADO
I3	3	un	ELO-BOLA
I4	3	un	CONCHA-OLHAL
I5	3	un	MANILHA
I6	2	un	PARAFUSO OLHAL Ø19mmX250mm COM PORCAS E ARRUELAS
I7	1	un	PARAFUSO OLHAL Ø19mmX400mm COM PORCAS E ARRUELAS
<b>MATERIAL DE FIXAÇÃO DO PARA-RAIOS</b>			
P1	1	un	GRAMPO DE SUSPENSÃO
P2	1	un	MANILHA 90°
P3	1	un	PARAFUSO OLHAL Ø19mm
P4	2	un	ARRUELA QUADRADA DE 55x55mm C/ FURO 21mm
<b>MATERIAL DE ATERRAMENTO</b>			
A1	40	un	PIO DE AÇO GALVANIZADO N° 4 BWG - VER NOTA 4
A2	3	un	CHAPA DE ATERRAMENTO I
A3	3	un	PARAFUSO CAB. SEXT. Ø12,5X60mm COM ARRUELA
A4	5	un	PRESLHA BIFILAR COM PARAFUSO E ARRUELA
A5	3	un	CORDOALHA AÇO GALV. SM. 7FIOS. Ø8mmX1000mm
A6	1	un	PRESLHA CIRCULAR PARA FIO 4 BWG
A7	1	un	CONECTOR P/CABO DE AÇO Ø8mm

NÚMERO	DATA	EMISSÃO INICIAL	DESCRIÇÃO	VISTO
0	20/01/14			



ELABORAÇÃO

PROJ.: DINAMO DATA: 20/01/2014  
DES: DINAMO DATA: 20/01/2014



LT 69KV SE LARANJAL DO JARI - SE MONTE DOURADO

ESTRUTURA DE SUSPENSÃO - TIPO "SS1-PR"  
DESENHO DE CONSTRUÇÃO E MONTAGEM

ESCALA S/ESCALA FOLHA ÚNICA  
Nº DESENHO 0  
DIVISÃO: Gerencia de Expansão e Melhoria do Sistema  
NOME DO ARQUIVO: LAJ-MDO-69-301 (SS1-PR)