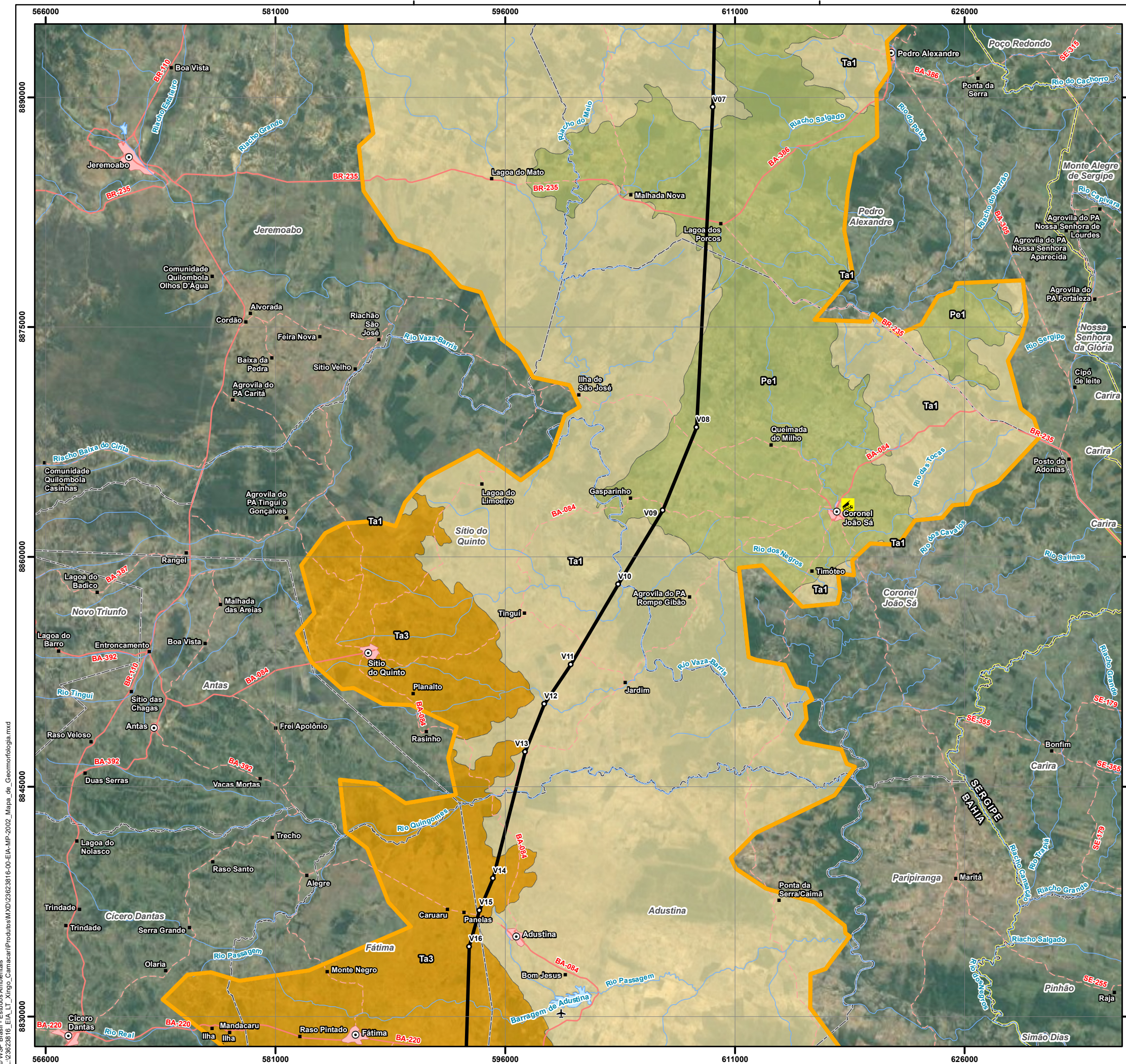


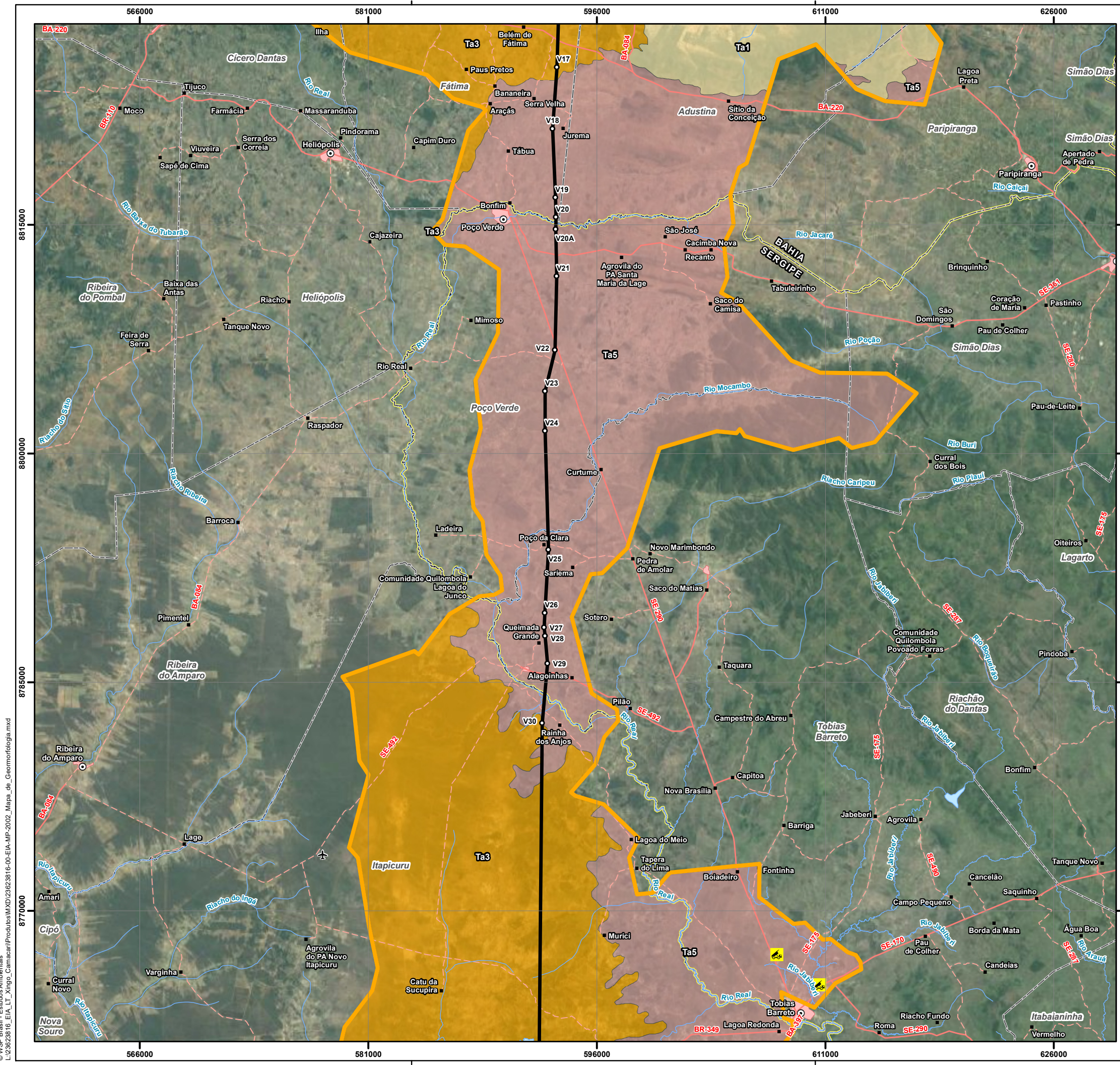
Convenções Cartográficas		
○ Sede Municipal	— Curso D'água	
■ Aglomerado Rural	— Corpo D'água	
✈ Aeródromo	Sistema Viário	
□ Área Edificada	— Rodovia Pavimentada	
□ Limite Municipal	— Rodovia Não Pavimentada	
□ Limite Estadual		
Legenda Temática		
○ Vértice		
🚧 Canteiro de Obras		
⚡ SE Xingó		
— LT 500kV Xingó - Camaçari II		
📍 Área de Estudo do Meio Físico		
Geomorfologia		
Depressões		
📍 Depressão do Baixo São Francisco - Pe1		
Planícies		
📍 Planícies e Terraços Fluviais do Rio São Francisco - PI2		
Tabuleiros		
📍 Tabuleiro Dissecado do Vaza-Barris - Ta1		
Referências dos Dados		
- Base Cartográfica Contínua do Brasil (250.000): IBGE, 2021;		
- Limite Estadual: Malha Municipal (2022) - IBGE, 2022;		
- Dados de Projeto - Pedras Transmissora, 2023;		
- Geomorfologia: Banco de Dados de Informações Ambientais (BDIA - Geomorfologia) - IBGE, 2023.		
Propriedades Cartográficas		Mapa de Situação
<p>Escala 1:250.000</p> <p>0 2 4 6 Quilômetros</p> <p>Projeção Universal Transversa de Mercator - UTM Datum Horizontal: SIRGAS 2000 Datum Vertical: SIRGAS 2000 Origem da Quilometragem: Equador e Meridiano -39° de Gr. Acréscidas as constantes 10.000 km e 500km Sistema de Unidades: Métrico Fuso 24S</p>		
Execução		Contratante
Projeto		
ESTUDO DE IMPACTO AMBIENTAL DA LT 500 KV XINGÓ - CAMAÇARI II		
Título do Mapa		
MAPA GEOMORFOLÓGICO DA LT 500 KV XINGÓ - CAMAÇARI II		
Número do Mapa: 23623816-00-EIA-MP-2002	Data de Emissão: 06/12/2023	Revisão:
Coordenação: Soliris Antunes	Tamanho da Folha: A3	Folha n°: 1 de 6
Elaboração: Pedro Ghorayeb Zamboni	Resp. Técnico: João Simioni	

© WSP Brasil - Estudos Ambientais
 L:\23623816_EIA_LT_Xingó_Camaçari\Produtos\Mapas\Mapa de Geomorfologia.mxd



Convenções Cartográficas		
○ Sede Municipal	~ Curso D'água	
■ Aglomerado Rural	~ Corpo D'água	
✈ Aeródromo	Sistema Viário	
■ Área Edificada	~ Rodovia Pavimentada	
□ Limite Municipal	~ Rodovia Não Pavimentada	
□ Limite Estadual		
Legenda Temática		
○ Vértice		
🚧 Canteiro de Obras		
— LT 500kV Xingó - Camaçari II		
🟡 Área de Estudo do Meio Físico		
Geomorfologia		
Depressões		
🟢 Pediplano do Baixo São Francisco - Pe1		
Tabuleiros		
🟡 Tabuleiro Dissecado do Vaza-Barris - Ta1		
🟠 Tabuleiros do Itapicuru - Ta3		
Referências dos Dados		
- Base Cartográfica Contínua do Brasil (250.000): IBGE, 2021;		
- Limite Estadual: Malha Municipal (2022) - IBGE, 2022;		
- Dados de Projeto - Pedras Transmissora, 2023;		
- Geomorfologia: Banco de Dados de Informações Ambientais (BDIA - Geomorfologia) - IBGE, 2023.		
Propriedades Cartográficas	Mapa de Situação	
<p>Escala 1:250.000</p> <p>0 2 4 6 Quilômetros</p> <p>Projeção Universal Transversa de Mercator - UTM Datum Horizontal: SIRGAS 2000 Datum Vertical: SIRGAS 2000 Origem da Quilometragem: Equador e Meridiano -39° de Gr. Acréscidas as constantes 10.000 km e 500km Sistema de Unidades: Métrico Fuso 245</p>		
Execução	Contratante	
Projeto		
ESTUDO DE IMPACTO AMBIENTAL DA LT 500 KV XINGÓ - CAMAÇARI II		
Título do Mapa		
MAPA GEOMORFOLÓGICO DA LT 500 KV XINGÓ - CAMAÇARI II		
Número do Mapa: 23623816-00-EIA-MP-2002	Data de Emissão: 06/12/2023	Revisão:
Coordenação: Soliris Antunes	Tamanho da Folha: A3	Folha n°: 2 de 6
Elaboração: Pedro Ghorayeb Zamboni	Resp. Técnico: João Simioni	

© WSP Brasil - Estudos Ambientais
 L:\23623816_EIA_LT_Xingó_Camaçari\Produtos\Mapas\Mapa_de_Geomorfologia.mxd



Convenções Cartográficas

- Sede Municipal
- Aglomerado Rural
- ✈ Aeródromo
- ▭ Área Edificada
- Limite Municipal
- ▭ Limite Estadual
- Curso D'água
- Corpo D'água
- Sistema Viário**
- Rodovia Pavimentada
- Rodovia Não Pavimentada

Legenda Temática

- Vértice
- 🚧 Canteiro de Obras
- LT 500kV Xingó - Camaçari II
- ▭ Área de Estudo do Meio Físico

Geomorfologia

Tabuleiros

- ▭ Tabuleiro Dissecado do Vaza-Barris - Ta1
- ▭ Tabuleiros do Itapicuru - Ta3
- ▭ Tabuleiros do Rio Real - Ta5

Referências dos Dados

- Base Cartográfica Contínua do Brasil (250.000): IBGE, 2021;
- Limite Estadual: Malha Municipal (2022) - IBGE, 2022;
- Dados de Projeto - Pedras Transmissora, 2023;
- Geomorfologia: Banco de Dados de Informações Ambientais (BDIA - Geomorfologia) - IBGE, 2023.

Propriedades Cartográficas

Projeção Universal Transversa de Mercator - UTM
 Datum Horizontal: SIRGAS 2000
 Datum Vertical: SIRGAS 2000
 Origem da Quilometragem: Equador e Meridiano -39° de Gr.
 Acrescidas as constantes 10.000 km e 500km
 Sistema de Unidades: Métrico
 Fuso 24S

Mapa de Situação

Escala 1:250.000

0 2 4 6
Quilômetros

Execução

Contratante

Projeto

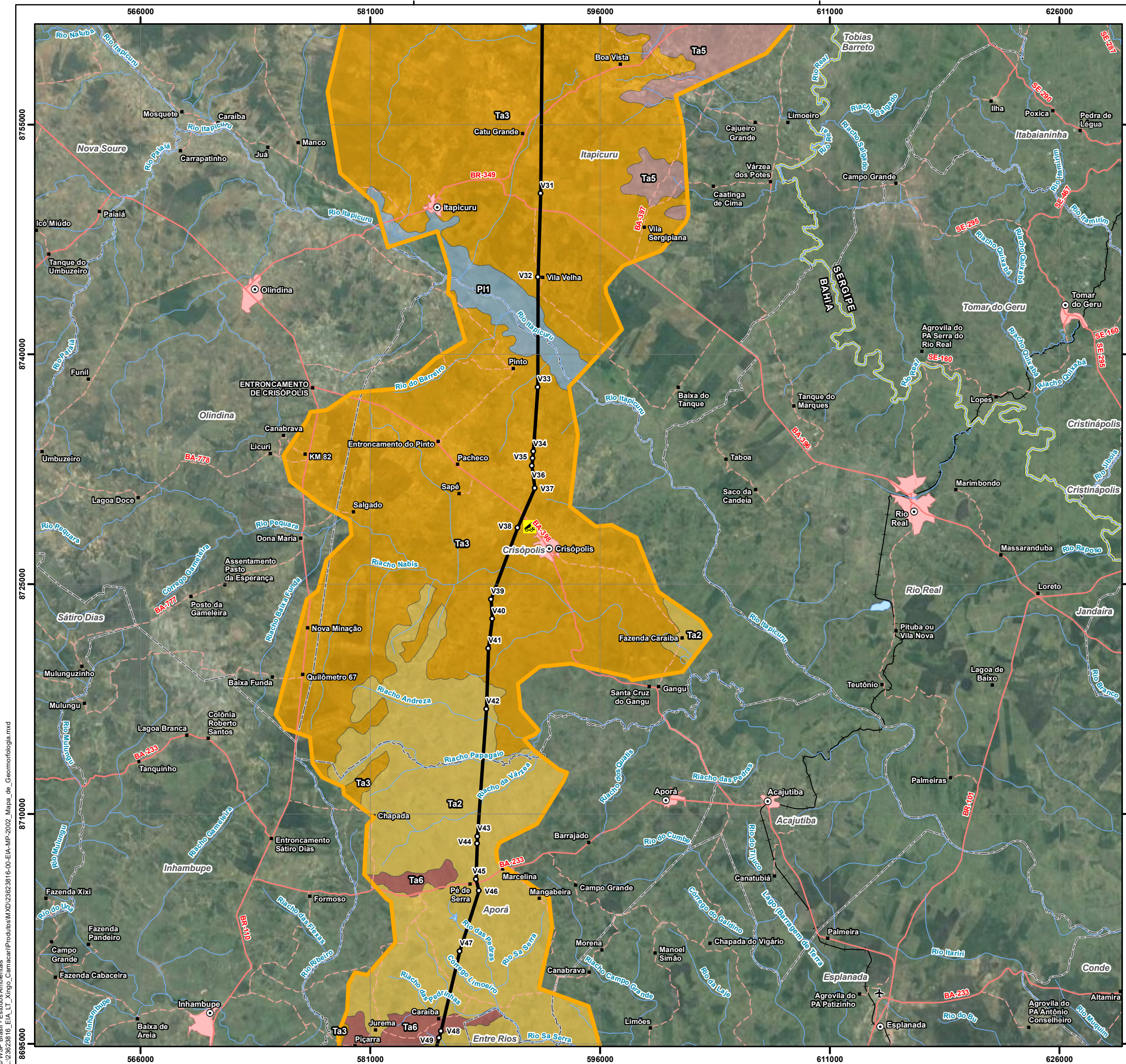
**ESTUDO DE IMPACTO AMBIENTAL DA
LT 500 KV XINGÓ - CAMAÇARI II**

Título do Mapa

MAPA GEOMORFOLÓGICO DA LT 500 KV XINGÓ - CAMAÇARI II

Número do Mapa: 23623816-00-EIA-MP-2002	Data de Emissão: 06/12/2023	Revisão:
Coordenação: Soliris Antunes	Tamanho da Folha: A3	Folha n°: 3 de 6
Elaboração: Pedro Ghorayeb Zamboni	Resp. Técnico: João Simioni	

© WSP Brasil - Estudos Ambientais
L:\23623816_EIA_LT_Xingó_Camaçari\Produtos\Mapas\Mapa de Geomorfologia.mxd



Convenções Cartográficas		
○ Sede Municipal	~ Curso D'água	
■ Aglomerado Rural	~ Corpo D'água	
✈ Aeródromo		Sistema Viário
▭ Área Edificada		~ Rodovia Pavimentada
▭ Limite Municipal		~ Rodovia Não Pavimentada
▭ Limite Estadual		~ Ferrovia

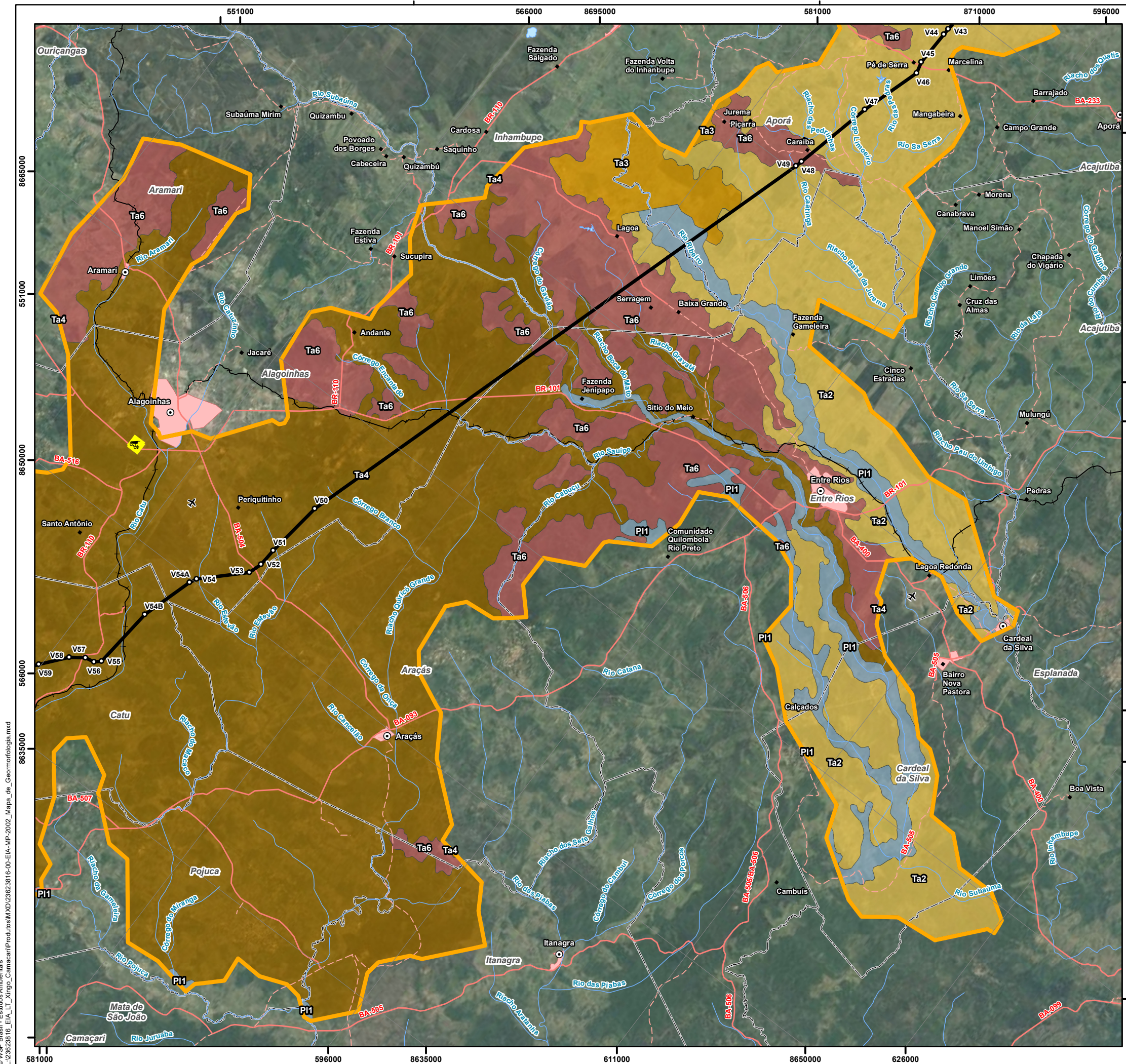
Legenda Temática	
○ Vértice	
🚧 Canteiro de Obras	
— LT 500kV Xingó - Camaçari II	
🟡 Área de Estudo do Meio Físico	

Geomorfologia	
Planícies	
~	Planícies e Terraços Fluviais - P1
Tabuleiros	
🟡	Tabuleiros Costeiros do Brasil Centro-Oriental - Ta2
🟠	Tabuleiros do Itapicuru - Ta3
🟤	Tabuleiros do Rio Real - Ta5
🟢	Tabuleiros Interiores - Ta6

Referências dos Dados	
- Base Cartográfica Contínua do Brasil (250.000): IBGE, 2021;	
- Limite Estadual: Malha Municipal (2022) - IBGE, 2022;	
- Dados de Projeto - Pedras Transmissora, 2023;	
- Geomorfologia: Banco de Dados de Informações Ambientais (BDIA - Geomorfologia) - IBGE, 2023.	

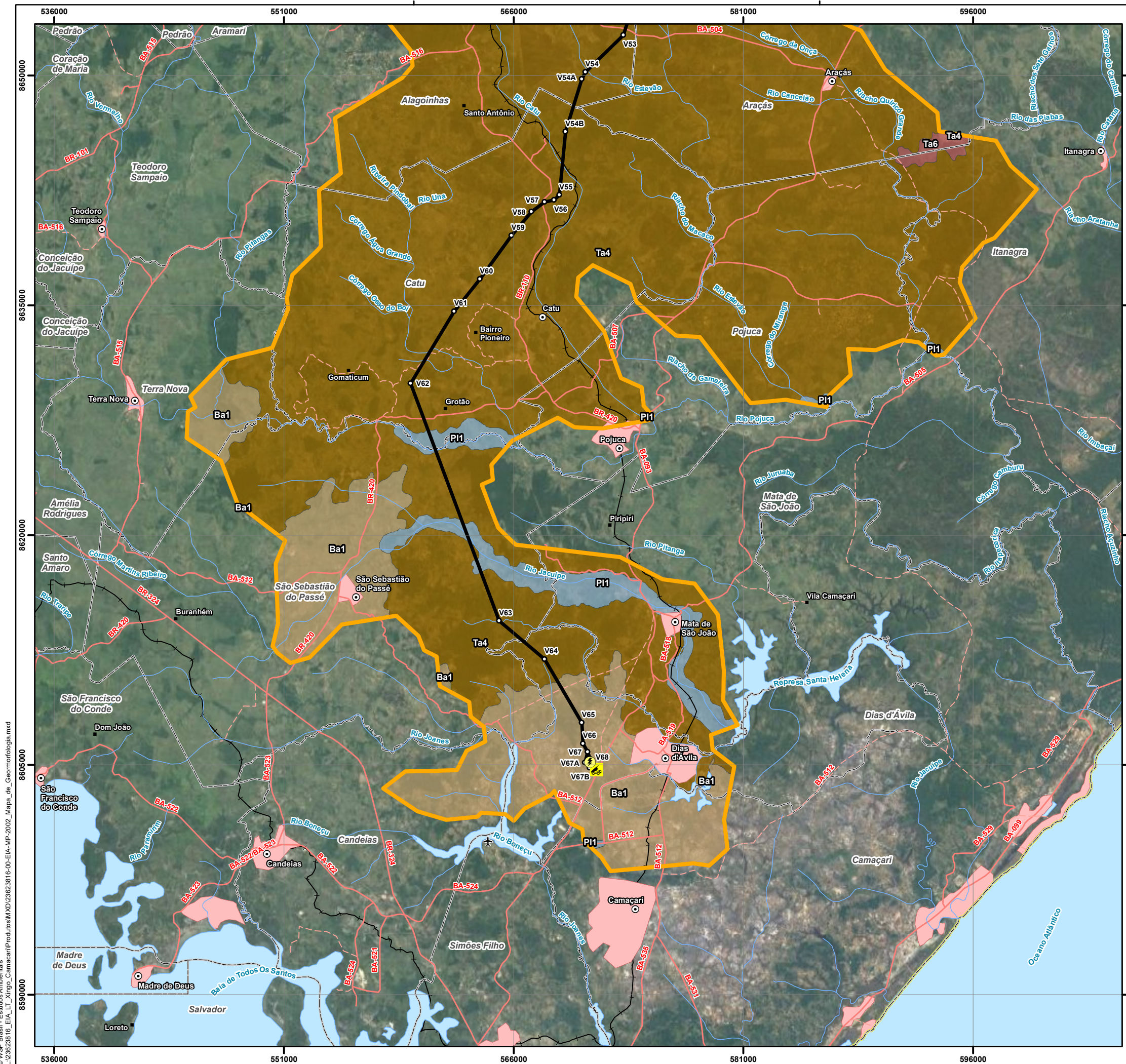
Propriedades Cartográficas		Mapa de Situação	
<p>Escala 1:250.000</p> <p>0 2 4 6 Quilômetros</p> <p>Projeção Universal Transversa de Mercator - UTM Datum Horizontal: SIRGAS 2000 Datum Vertical: SIRGAS 2000 Origem da Quilometragem: Equador e Meridiano -39° de Gr. Acréscidas as constantes 10.000 km e 500km Sistema de Unidades: Métrico Fuso 24S</p>			
Execução		Contratante	
Projeto			
ESTUDO DE IMPACTO AMBIENTAL DA LT 500 KV XINGÓ - CAMAÇARI II			
Título do Mapa			
MAPA GEOMORFOLÓGICO DA LT 500 KV XINGÓ - CAMAÇARI II			
Número do Mapa: 23623816-00-EIA-MP-2002	Data de Emissão: 06/12/2023	Revisão:	
Coordenação: Soliris Antunes	Tamanho da Folha: A3	Folha n°: 4 de 6	
Elaboração: Pedro Ghorayeb Zamboni	Resp. Técnico: João Simioni		

© WSP Brasil - Estudos Ambientais
L:\23623816-EIA-LT-Xingó-Camaçari\Produtos\Mapas\23623816-00-EIA-MP-2002_Mapa_de_Geomorfologia.mxd



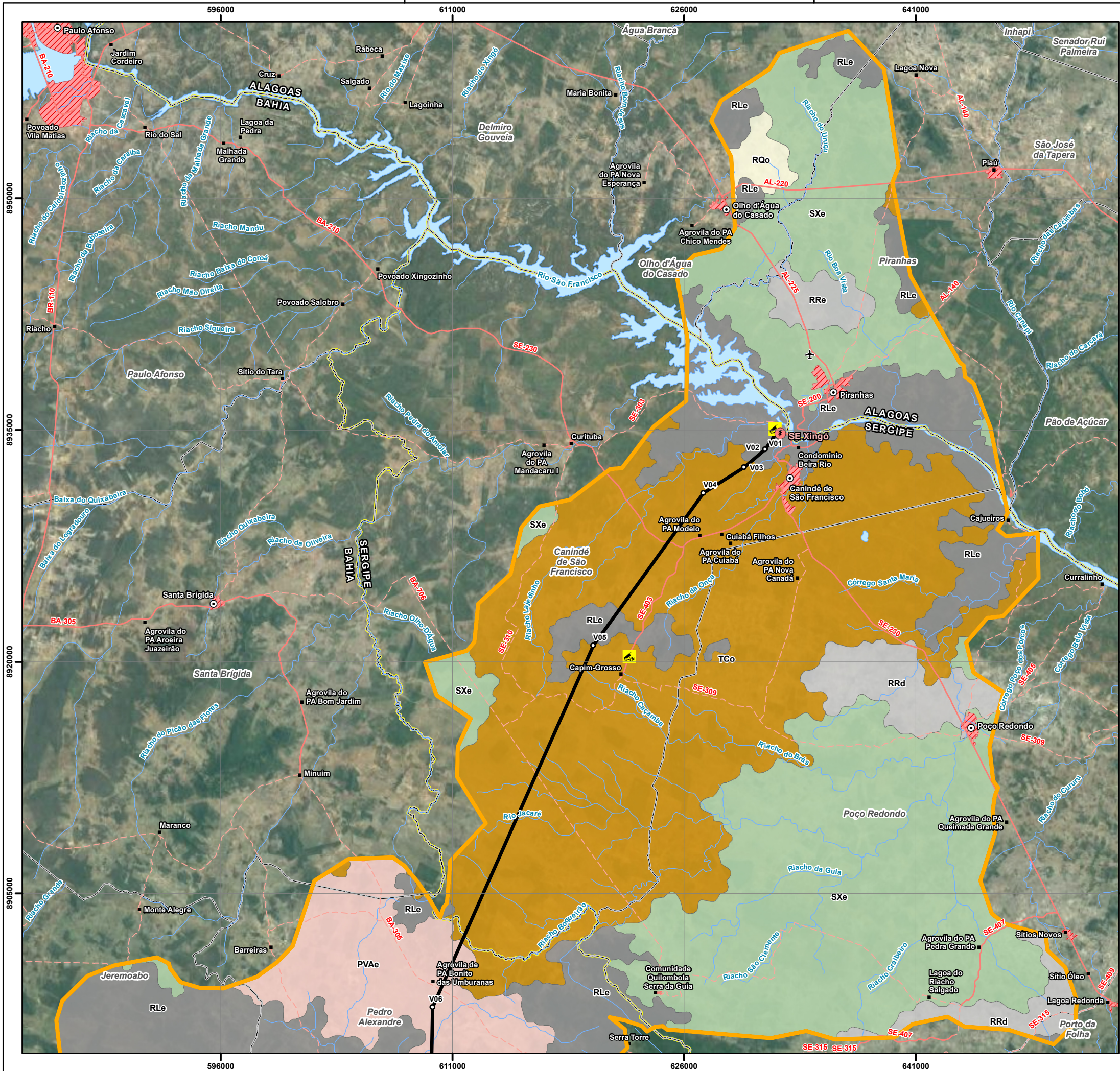
Convenções Cartográficas		
<ul style="list-style-type: none"> ○ Sede Municipal ■ Aglomerado Rural ✈ Aeródromo □ Área Edificada □ Limite Municipal □ Limite Estadual 	<ul style="list-style-type: none"> ~ Curso D'água ~ Corpo D'água Sistema Viário ~ Rodovia Pavimentada ~ Rodovia Não Pavimentada ~ Ferrovia 	
Legenda Temática		
<ul style="list-style-type: none"> ○ Vértice 🚧 Canteiro de Obras — LT 500kV Xingó - Camaçari II 📍 Área de Estudo do Meio Físico 		
Geomorfologia		
Planícies		
Planícies e Terraços Fluviais - PI1		
Tabuleiros		
Tabuleiros Costeiros do Brasil Centro-Oriental - Ta2		
Tabuleiros do Itapicuru - Ta3		
Tabuleiros do Recôncavo - Ta4		
Tabuleiros Interiores - Ta6		
Referências dos Dados		
<ul style="list-style-type: none"> - Base Cartográfica Contínua do Brasil (250.000): IBGE, 2021; - Limite Estadual: Malha Municipal (2022) - IBGE, 2022; - Dados de Projeto - Pedras Transmissora, 2023; - Geomorfologia: Banco de Dados de Informações Ambientais (BDIA - Geomorfologia) - IBGE, 2023. 		
Propriedades Cartográficas		Mapa de Situação
<p>Escala 1:250.000</p> <p>0 2 4 6 Quilômetros</p> <p>Projeção Universal Transversa de Mercator - UTM Datum Horizontal: SIRGAS 2000 Datum Vertical: SIRGAS 2000 Origem da Quilometragem: Equador e Meridiano -39° de Gr. Acréscidas as constantes 10.000 km e 500km Sistema de Unidades: Métrico Fuso 24S</p>		
Execução	Contratante	
Projeto		
ESTUDO DE IMPACTO AMBIENTAL DA LT 500 KV XINGÓ - CAMAÇARI II		
Título do Mapa		
MAPA GEOMORFOLÓGICO DA LT 500 KV XINGÓ - CAMAÇARI II		
Número do Mapa: 23623816-00-EIA-MP-2002	Data de Emissão: 06/12/2023	Revisão:
Coordenação: Soliris Antunes	Tamanho da Folha: A3	Folha n°: 5 de 6
Elaboração: Pedro Ghorayeb Zamboni	Resp. Técnico: João Simioni	

© WSP Brasil - Estudos Ambientais
 L:\23623816_EIA_LT_Xingó_Camaçari\Produtos\Mapas\Mapa_de_Geomorfologia.mxd



Convenções Cartográficas		
○ Sede Municipal	— Curso D'água	— Limite Municipal
■ Aglomerado Rural	— Corpo D'água	— Limite Estadual
✈ Aeródromo	Sistema Viário	
□ Área Edificada	— Rodovia Pavimentada	
□ Limite Municipal	— Rodovia Não Pavimentada	
□ Limite Estadual	— Ferrovia	
Legenda Temática		
○ Vértice		
🚧 Canteiro de Obras		
⚡ SE Camaçari II		
— LT 500kV Xingó - Camaçari II		
🟡 Área de Estudo do Meio Físico		
Geomorfologia		
Depressões		
🟤 Baixada do Recôncavo - Ba1		
Planícies		
🟦 Planícies e Terraços Fluviais - PI1		
Tabuleiros		
🟨 Tabuleiros do Recôncavo - Ta4		
🟪 Tabuleiros Interiores - Ta6		
Referências dos Dados		
- Base Cartográfica Contínua do Brasil (250.000): IBGE, 2021;		
- Limite Estadual: Malha Municipal (2022) - IBGE, 2022;		
- Dados de Projeto - Pedras Transmissora, 2023;		
- Geomorfologia: Banco de Dados de Informações Ambientais (BDIA - Geomorfologia) - IBGE, 2023.		
Propriedades Cartográficas		Mapa de Situação
<p>Escala 1:250.000</p> <p>0 2 4 6 Quilômetros</p> <p>Projeção Universal Transversa de Mercator - UTM Datum Horizontal: SIRGAS 2000 Datum Vertical: SIRGAS 2000 Origem da Quilometragem: Equador e Meridiano -39° de Gr. Acréscimos as constantes 10.000 km e 500km Sistema de Unidades: Métrico Fuso 245</p>		
Execução	Contratante	
Projeto		
ESTUDO DE IMPACTO AMBIENTAL DA LT 500 KV XINGÓ - CAMAÇARI II		
Título do Mapa		
MAPA GEOMORFOLÓGICO DA LT 500 KV XINGÓ - CAMAÇARI II		
Número do Mapa: 23623816-00-EIA-MP-2002	Data de Emissão: 06/12/2023	Revisão:
Coordenação: Solirris Antunes	Tamanho da Folha: A3	Folha nº: 6 de 6
Elaboração: Pedro Ghorayeb Zamboni	Resp. Técnico: João Simioni	

© WSP Brasil - Estudos Ambientais
L:\23623816_EIA_LT_Xingó_Camaçari\Produtos\Mapas\Mapa_de_Geomorfologia.mxd



Convenções Cartográficas	
○ Sede Municipal	~ Curso D'água
■ Aglomerado Rural	~ Corpo D'água
✈ Aeródromo	Sistema Viário
▭ Área Edificada	~ Rodovia Pavimentada
▭ Limite Municipal	~ Rodovia Não Pavimentada
▭ Limite Estadual	

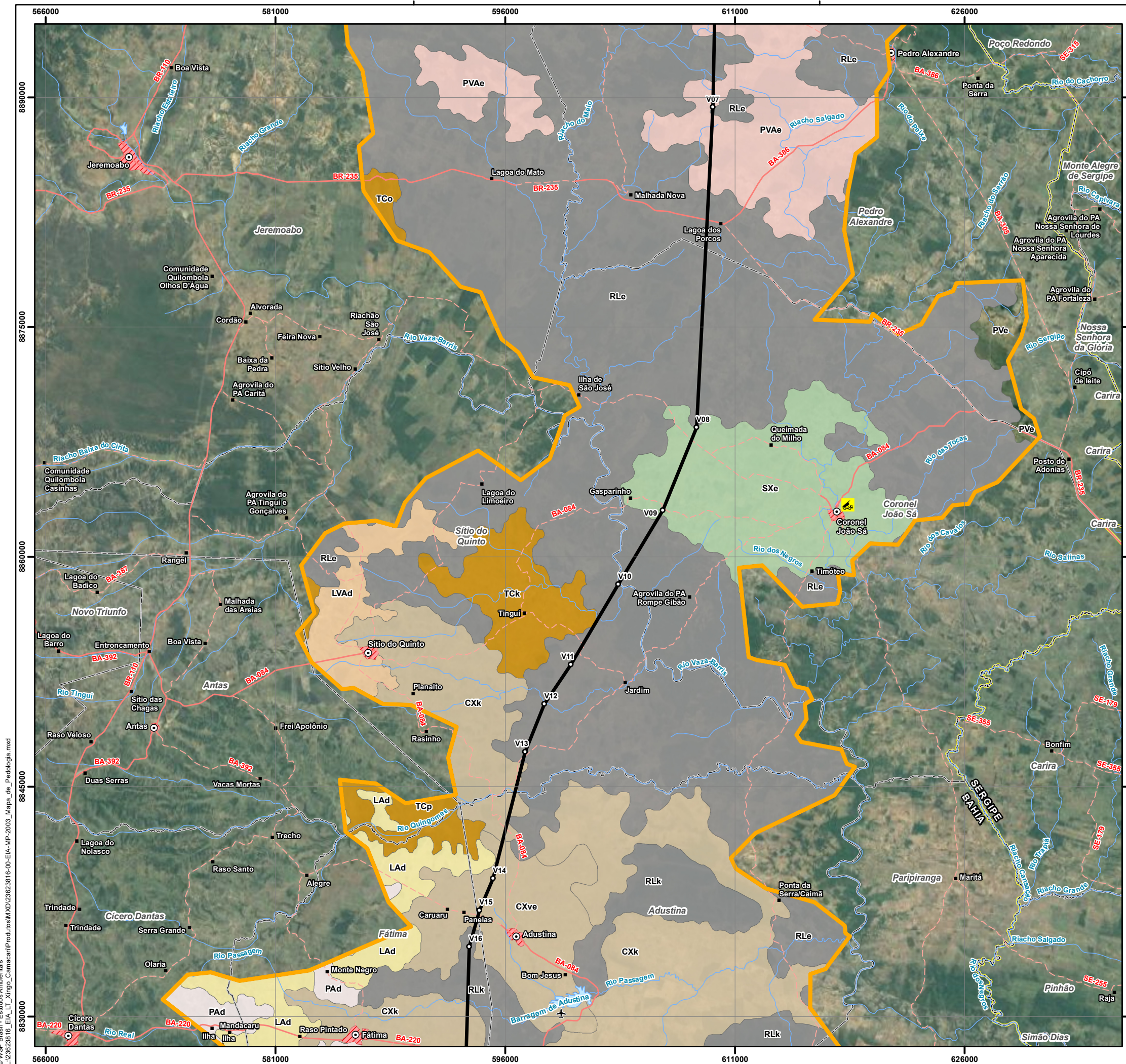
Legenda Temática	
○ Vértice	
🚧 Canteiro de Obras	
⚡ SE Xingó	
— LT 500kV Xingó - Camaçari II	
🟡 Área de Estudo do Meio Físico	
Pedologia	
Argissolos	
🟡 PVAe - Argissolo Vermelho-Amarelo Eutrófico	
Luvissolos	
🟡 TCo - Luvissoleto Crômico Órtico	
Neossolos	
🟠 RLe - Neossolo Litólico Eutrófico	
🟠 RRd - Neossolo Regolítico Distrófico	
🟠 RRe - Neossolo Regolítico Eutrófico	
🟠 RQo - Neossolo Quartzarênico Órtico	
Planossolos	
🟢 SXe - Planossolo Háptico Eutrófico	

Referências dos Dados	
- Base Cartográfica Contínua do Brasil (250.000): IBGE, 2021;	
- Limite Estadual: Malha Municipal (2022) - IBGE, 2022;	
- Dados de Projeto: Pedras Transmissora, 2023;	
- Classes de Solos: Banco de Dados de Informações Ambientais (BDIA - Pedologia) - IBGE, 2021.	

Propriedades Cartográficas	Mapa de Situação
<p>Escala 1:250.000</p> <p>Quilômetros</p> <p>Projeção Universal Transversa de Mercator - UTM Datum Horizontal: SIRGAS 2000 Datum Vertical: SIRGAS 2000 Origem da Quilometragem: Equador e Meridiano -39° de Gr. Acréscimos as constantes 10.000 km e 500km Sistema de Unidades: Métrico Fuso 24S</p>	

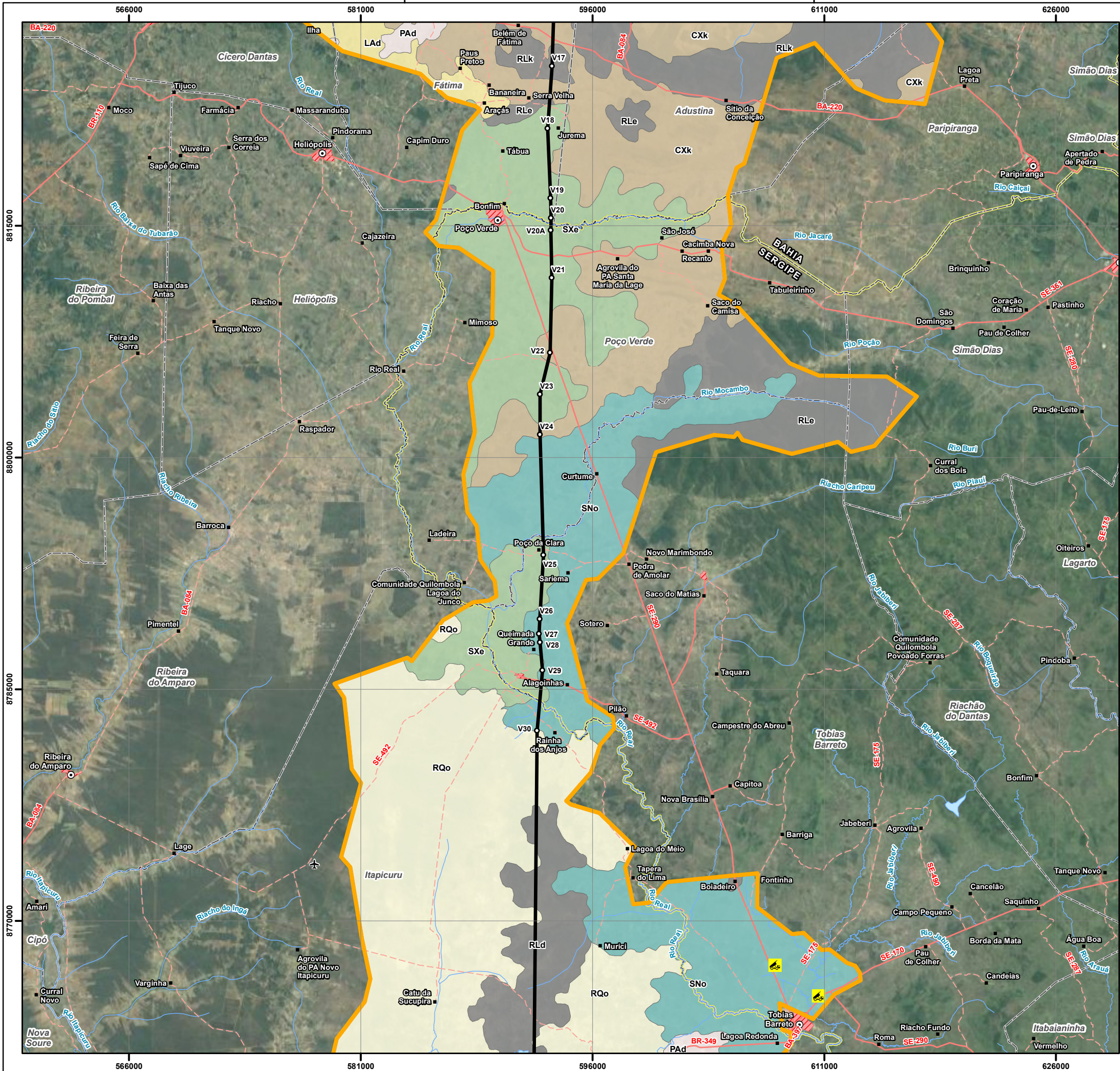
Execução	Contratante

Projeto		
ESTUDO DE IMPACTO AMBIENTAL DA LT 500 KV XINGÓ - CAMAÇARI II		
Título do Mapa		
MAPA PEDOLÓGICO DA LT 500 KV XINGÓ - CAMAÇARI II		
Número do Mapa: 23623816-00-EIA-MP-2003	Data de Emissão: 06/12/2023	Revisão:
Coordenação: Soliris Antunes	Tamanho da Folha: A3	Folha n°: 1 de 6
Elaboração: Pedro Ghorayeb Zamboni	Resp. Técnico: João Simioni	



Convenções Cartográficas		
○ Sede Municipal	~ Curso D'água	
■ Aglomerado Rural	~ Corpo D'água	
✈ Aeródromo	Sistema Viário	
▭ Área Edificada	~ Rodovia Pavimentada	
▭ Limite Municipal	~ Rodovia Não Pavimentada	
▭ Limite Estadual		
Legenda Temática		
○ Vértice		
🚧 Canteiro de Obras		
— LT 500kV Xingó - Camaçari II		
▭ Área de Estudo do Meio Físico		
Pedologia		
Argissolos		
▭ PAd - Argissolo Amarelo Distrófico		
▭ PVAe - Argissolo Vermelho-Amarelo Eutrófico		
Cambissolos		
▭ CXve - Cambissolo Háptico Ta Eutrófico		
▭ CXk - Cambissolo Háptico Carbonático		
Latosolos		
▭ LAd - Latossolo Amarelo Distrófico		
▭ LVAde - Latossolo Vermelho-Amarelo Distrófico		
Luvisolos		
▭ TCo - Luvisolo Crômico Órtico		
▭ TCp - Luvisolo Crômico Pálico		
▭ TCk - Luvisolo Crômico Carbonático		
Neossolos		
▭ RLe - Neossolo Litólico Eutrófico		
▭ RLk - Neossolo Litólico Carbonático		
Planossolos		
▭ SXe - Planossolo Háptico Eutrófico		
Referências dos Dados		
- Base Cartográfica Contínua do Brasil (250.000): IBGE, 2021;		
- Limite Estadual: Malha Municipal (2022) - IBGE, 2022;		
- Dados de Projeto: Pedras Transmissora, 2023;		
- Classes de Solos: Banco de Dados de Informações Ambientais (BDIA - Pedologia) - IBGE, 2021.		
Propriedades Cartográficas		Mapa de Situação
<p>Escala 1:250.000</p> <p>0 2 4 6 Quilômetros</p> <p>Projeção Universal Transversa de Mercator - UTM Datum Horizontal: SIRGAS 2000 Datum Vertical: SIRGAS 2000 Origem da Quilometragem: Equador e Meridiano -39° de Gr. Acréscidas as constantes 10.000 km e 500km Sistema de Unidades: Métrico Fuso 245</p>		
Execução		Contratante
Projeto		
ESTUDO DE IMPACTO AMBIENTAL DA LT 500 KV XINGÓ - CAMAÇARI II		
Título do Mapa		
MAPA PEDOLÓGICO DA LT 500 KV XINGÓ - CAMAÇARI II		
Número do Mapa: 23623816-00-EIA-MP-2003	Data de Emissão: 06/12/2023	Revisão:
Coordenação: Soliris Antunes	Tamanho da Folha: A3	Folha n°: 2 de 6
Elaboração: Pedro Ghorayeb Zamboni	Resp. Técnico: João Simioni	

© WSP Brasil - Estudos Ambientais
 L:\23623816-EIA_LT_Xingó_Camaçari\Produtos\Mapas\Mapa de Pedologia.mxd



Convenções Cartográficas	
○ Sede Municipal	~ Curso D'água
■ Aglomerado Rural	~ Corpo D'água
✈ Aeródromo	Sistema Viário
▭ Área Edificada	~ Rodovia Pavimentada
▭ Limite Municipal	~ Rodovia Não Pavimentada
▭ Limite Estadual	

Legenda Temática	
○ Vértice	
🚧 Canteiro de Obras	
— LT 500kV Xingó - Camaçari II	
▭ Área de Estudo do Meio Físico	
Pedologia	
Argissolos	
▭ PAD - Argissolo Amarelo Distrófico	
Cambissolos	
▭ CXk - Cambissolo Háplico Carbonático	
Latossolos	
▭ LAd - Latossolo Amarelo Distrófico	
Neossolos	
▭ RLe - Neossolo Litólico Eutrófico	
▭ RLd - Neossolo Litólico Distrófico	
▭ RLk - Neossolo Litólico Carbonático	
▭ RQo - Neossolo Quartzarênico Órtico	
Planossolos	
▭ SNo - Planossolo Nátrico Órtico	
▭ SXe - Planossolo Háplico Eutrófico	

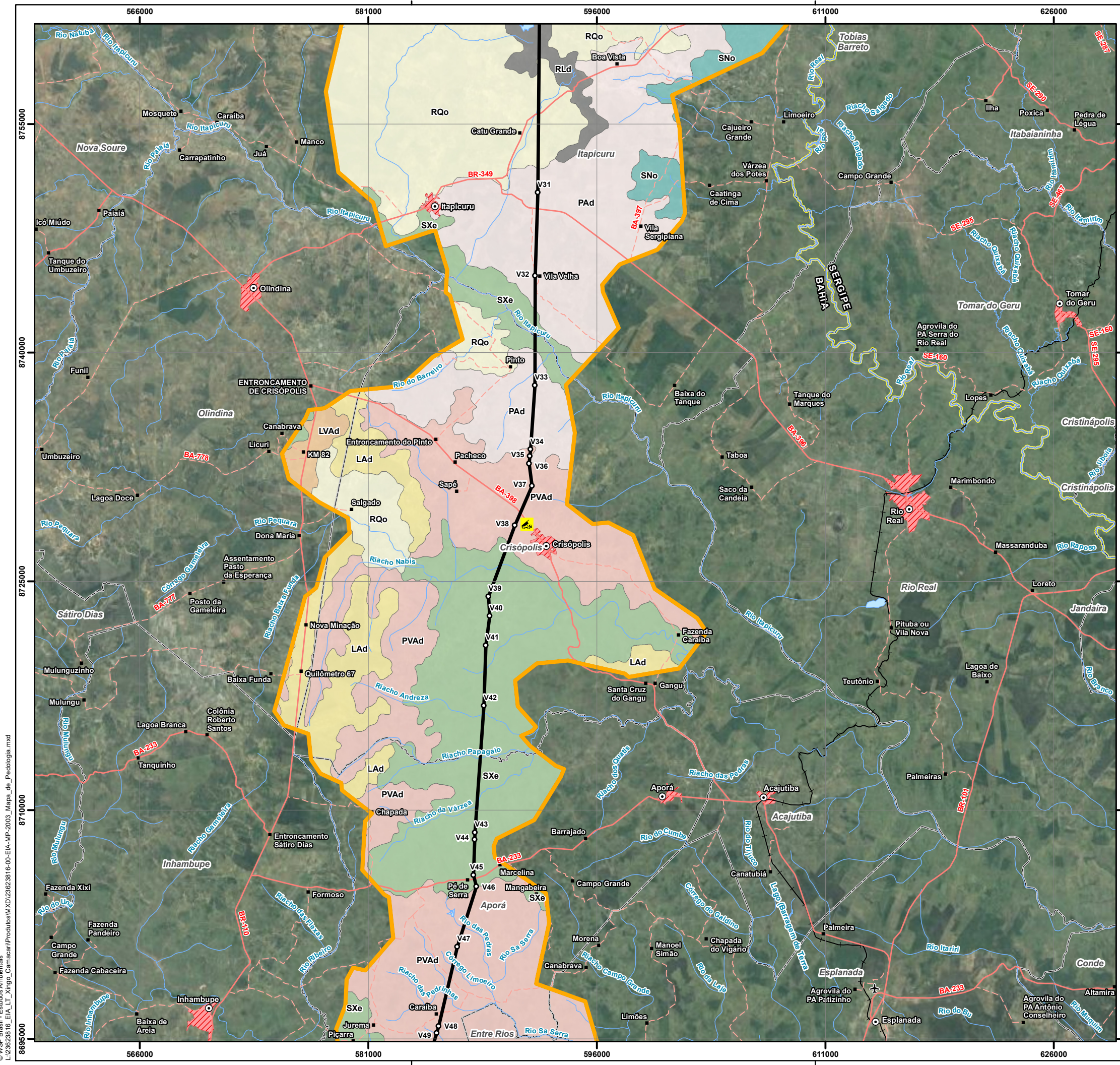
Referências dos Dados	
- Base Cartográfica Contínua do Brasil (250.000): IBGE, 2021;	
- Limite Estadual: Malha Municipal (2022) - IBGE, 2022;	
- Dados de Projeto: Pedras Transmissora, 2023;	
- Classes de Solos: Banco de Dados de Informações Ambientais (BDIA - Pedologia) - IBGE, 2021.	

Propriedades Cartográficas	Mapa de Situação
<p>Escala 1:250.000</p> <p>Quilômetros</p> <p>Projeção Universal Transversa de Mercator - UTM Datum Horizontal: SIRGAS 2000 Datum Vertical: SIRGAS 2000 Origem da Quilometragem: Equador e Meridiano -39° de Gr. Acréscidas as constantes 10.000 km e 500km Sistema de Unidades: Métrico Fuso 245</p>	<p>Mapa de Situação</p>

Execução	Contratante

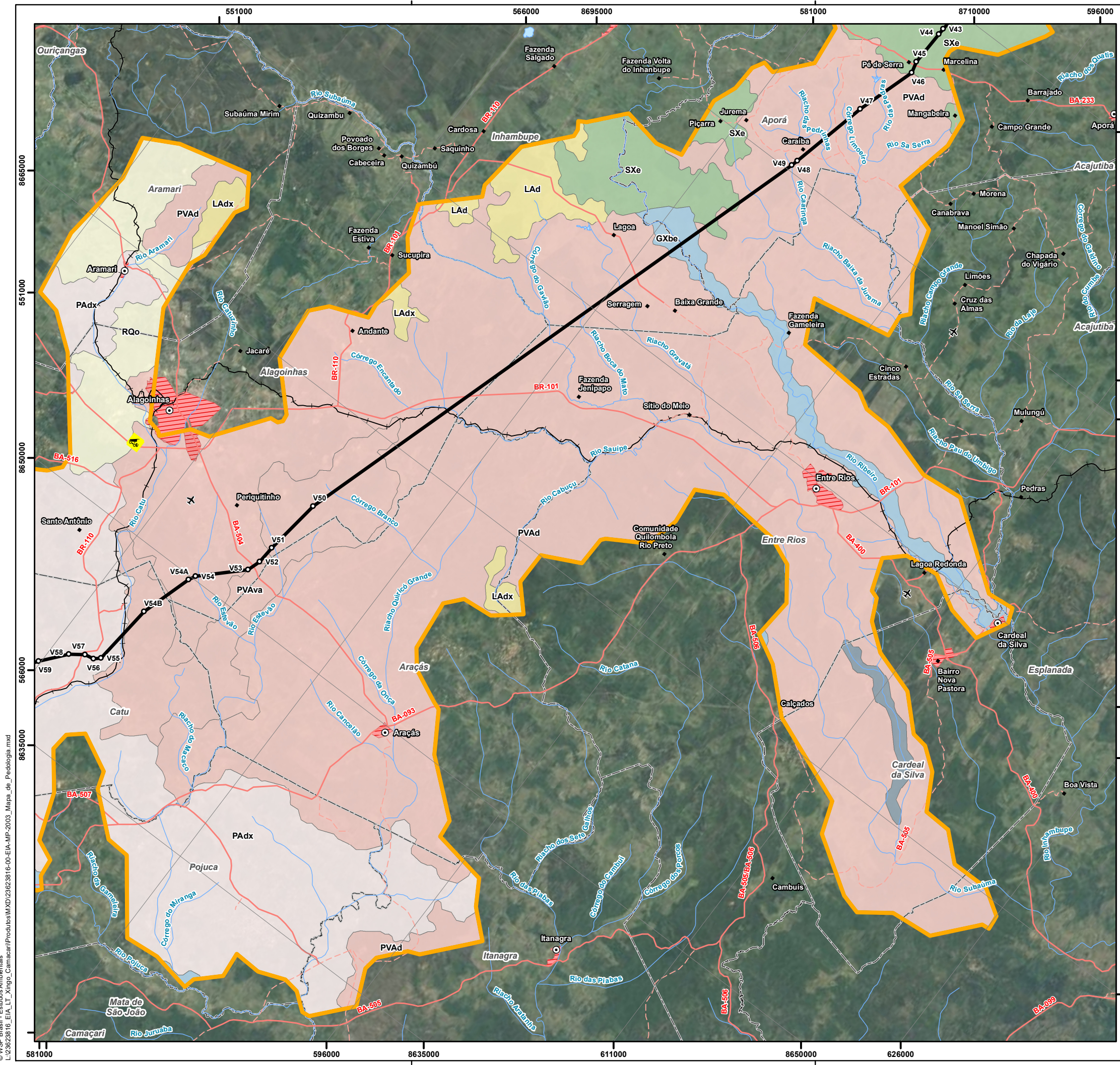
Projeto		
ESTUDO DE IMPACTO AMBIENTAL DA LT 500 KV XINGÓ - CAMAÇARI II		
Título do Mapa		
MAPA PEDOLÓGICO DA LT 500 KV XINGÓ - CAMAÇARI II		
Número do Mapa: 23623816-00-EIA-MP-2003	Data de Emissão: 06/12/2023	Revisão:
Coordenação: Soliris Antunes	Tamanho da Folha: A3	Folha n°: 3 de 6
Elaboração: Pedro Ghorayeb Zamboni	Resp. Técnico: João Simioni	

© WSP Brasil - Estudos Ambientais
L:\23623816_EIA_LT_Xingó_Camaçari\Produtos\Mapas\Mapa de Pedologia.mxd



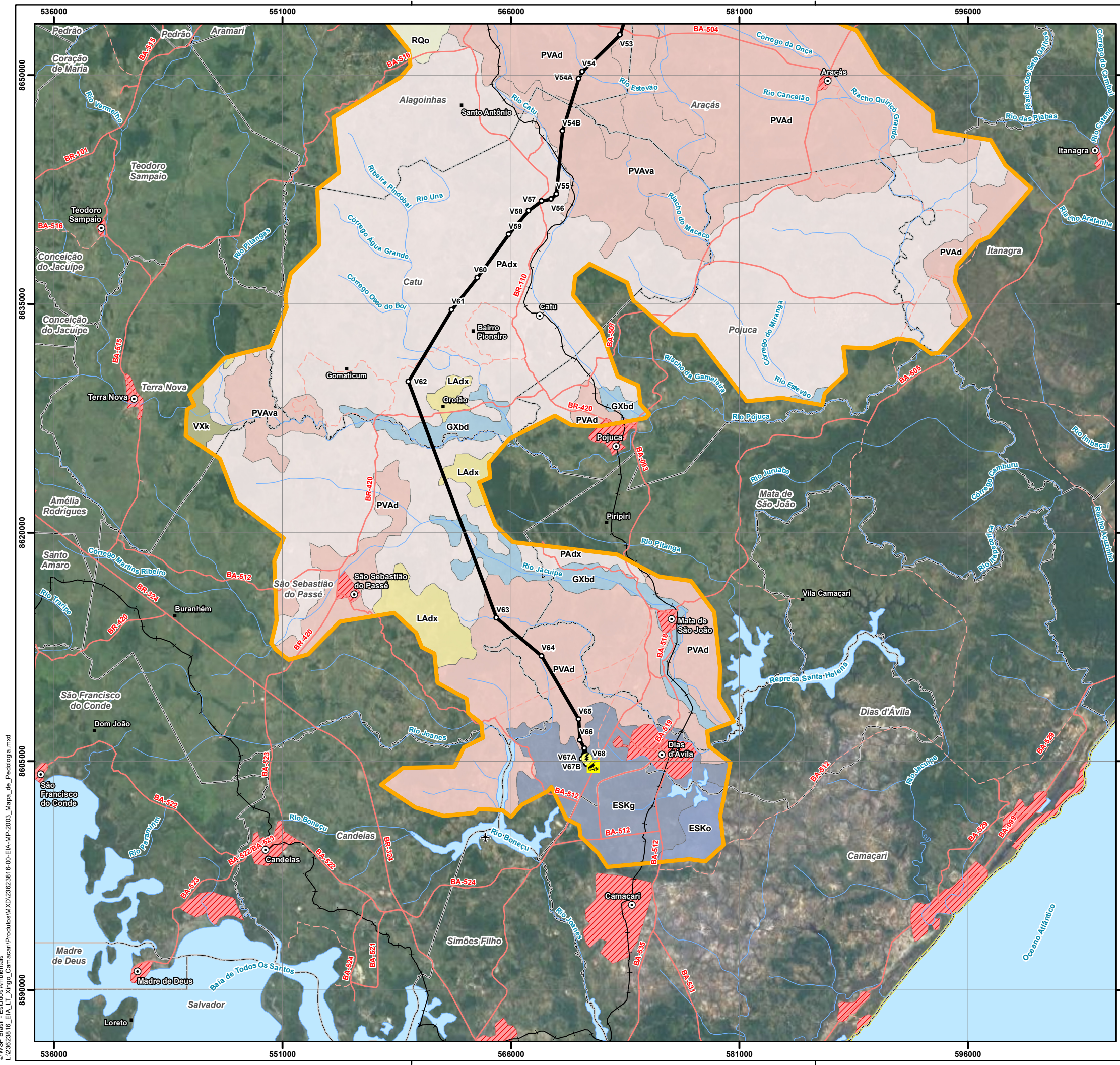
Convenções Cartográficas		
○ Sede Municipal	— Curso D'água	
■ Aglomerado Rural	— Corpo D'água	
✈ Aeródromo	Sistema Viário	
▭ Área Edificada	— Rodovia Pavimentada	
▭ Limite Municipal	— Rodovia Não Pavimentada	
▭ Limite Estadual	— Ferrovia	
Legenda Temática		
○ Vértice		
🚧 Canteiro de Obras		
— LT 500kV Xingó - Camaçari II		
▭ Área de Estudo do Meio Físico		
Pedologia		
Argissolos		
▭ PAAd - Argissolo Amarelo Distrófico		
▭ PVAE - Argissolo Vermelho-Amarelo Eutrófico		
▭ PVAd - Argissolo Vermelho-Amarelo Distrófico		
Latossolos		
▭ LAd - Latossolo Amarelo Distrófico		
▭ LVAd - Latossolo Vermelho-Amarelo Distrófico		
Neossolos		
▭ RLd - Neossolo Litólico Distrófico		
▭ RQo - Neossolo Quartzarênico Órtico		
Planossolos		
▭ SNo - Planossolo Nátrico Órtico		
▭ SXe - Planossolo Háptico Eutrófico		
Referências dos Dados		
- Base Cartográfica Contínua do Brasil (250.000): IBGE, 2021;		
- Limite Estadual: Malha Municipal (2022) - IBGE, 2022;		
- Dados de Projeto: Pedras Transmissora, 2023;		
- Classes de Solos: Banco de Dados de Informações Ambientais (BDIA - Pedologia) - IBGE, 2021.		
Propriedades Cartográficas		Mapa de Situação
<p>Escala 1:250.000</p> <p>0 2 4 6 Quilômetros</p> <p>Projeção Universal Transversa de Mercator - UTM Datum Horizontal: SIRGAS 2000 Datum Vertical: SIRGAS 2000 Origem da Quilometragem: Equador e Meridiano -39° de Gr. Acréscidas as constantes 10.000 km e 500km Sistema de Unidades: Métrico Fuso 24S</p>		
Execução		Contratante
Projeto		
ESTUDO DE IMPACTO AMBIENTAL DA LT 500 KV XINGÓ - CAMAÇARI II		
Título do Mapa		
MAPA PEDOLÓGICO DA LT 500 KV XINGÓ - CAMAÇARI II		
Número do Mapa: 23623816-00-EIA-MP-2003	Data de Emissão: 06/12/2023	Revisão:
Coordenação: Soliris Antunes	Tamanho da Folha: A3	Folha nº: 4 de 6
Elaboração: Pedro Ghorayeb Zamboni	Resp. Técnico: João Simioni	

© WSP Brasil - Estudos Ambientais
L:\23623816_EIA_LT_Xingó_Camaçari\Produtos\Mapas\Mapa de Pedologia.mxd



Convenções Cartográficas		
○ Sede Municipal	— Curso D'água	— Limite Municipal
■ Aglomerado Rural	— Corpo D'água	— Rodovia Pavimentada
✈ Aeródromo	Sistema Viário	— Rodovia Não Pavimentada
▭ Área Edificada	—	— Ferrovia
▭ Limite Estadual		
Legenda Temática		
○ Vértice		
🚧 Canteiro de Obras		
— LT 500kV Xingó - Camaçari II		
▭ Área de Estudo do Meio Físico		
Pedologia		
Argissolos		
▭ PA dx - Argissolo Amarelo Distrocoeso		
▭ PV Ad - Argissolo Vermelho-Amarelo Distrófico		
▭ PV Ava - Argissolo Vermelho-Amarelo Ta Aluminico		
Espodosolos		
▭ EK g - Espodosolo Humilúvico Hidromórfico		
Gleissolos		
▭ GX bd - Gleissolo Háplico Tb Distrófico		
▭ GX be - Gleissolo Háplico Tb Eutrófico		
Latossolos		
▭ LA dx - Latossolo Amarelo Distrocoeso		
▭ LA d - Latossolo Amarelo Distrófico		
Neossolos		
▭ RQ o - Neossolo Quartzarênico Órtico		
Planossolos		
▭ SX e - Planossolo Háplico Eutrófico		
Outros		
▭ Área Urbana		
Referências dos Dados		
- Base Cartográfica Continua do Brasil (250.000): IBGE, 2021;		
- Limite Estadual: Malha Municipal (2022) - IBGE, 2022;		
- Dados de Projeto: Pedras Transmissora, 2023;		
- Classes de Solos: Banco de Dados de Informações Ambientais (BDIA - Pedologia) - IBGE, 2021.		
Propriedades Cartográficas		Mapa de Situação
<p>Escala 1:250.000</p> <p>0 2 4 6 Quilômetros</p> <p>Projeção Universal Transversa de Mercator - UTM Datum Horizontal: SIRGAS 2000 Datum Vertical: SIRGAS 2000 Origem da Quilometragem: Equador e Meridiano -39° de Gr. Acréscidas as constantes 10.000 km e 500km Sistema de Unidades: Métrico Fuso 24S</p>		
Execução		Contratante
Projeto		
ESTUDO DE IMPACTO AMBIENTAL DA LT 500 KV XINGÓ - CAMAÇARI II		
Título do Mapa		
MAPA PEDOLÓGICO DA LT 500 KV XINGÓ - CAMAÇARI II		
Número do Mapa: 23623816-00-EIA-MP-2003	Data de Emissão: 06/12/2023	Revisão:
Coordenação: Solirris Antunes	Tamanho da Folha: A3	Folha n°: 5 de 6
Elaboração: Pedro Ghorayeb Zamboni	Resp. Técnico: João Simioni	

© WSP Brasil - Estudos Ambientais
L:\23623816_EIA_LT_Xingó_Camaçari\Produtos\Mapas\23623816-00-EIA-MP-2003_Mapa_de_Pedologia.mxd



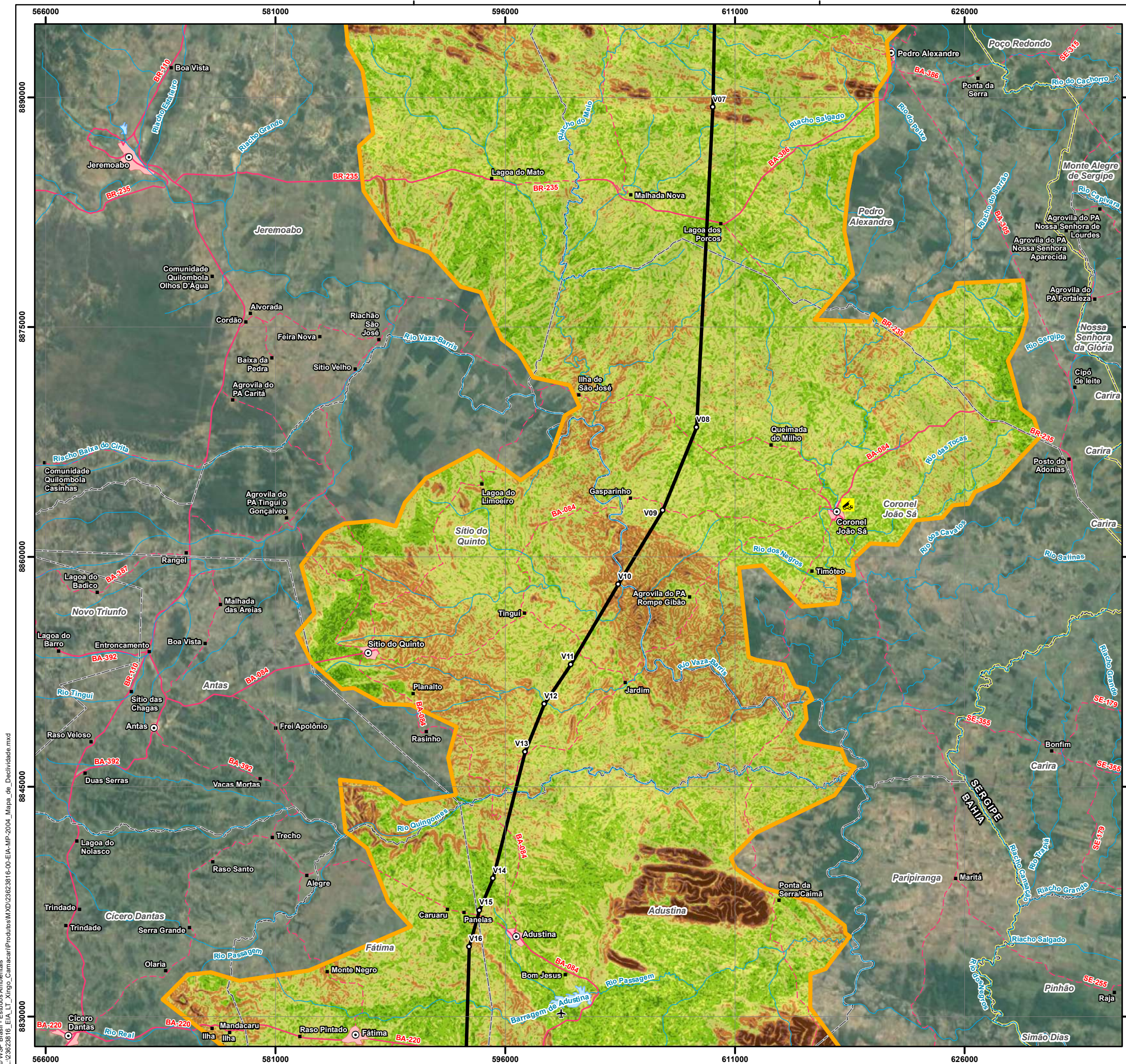
Convenções Cartográficas		
<ul style="list-style-type: none"> ○ Sede Municipal ■ Aglomerado Rural ✈ Aeródromo ▭ Área Edificada ▭ Limite Municipal ▭ Limite Estadual 	<ul style="list-style-type: none"> ~ Curso D'água ☪ Corpo D'água Sistema Viário ▭ Rodovia Pavimentada ▭ Rodovia Não Pavimentada ~ Ferrovia 	
Legenda Temática		
<ul style="list-style-type: none"> ○ Vértice 🚧 Canteiro de Obras ⚡ SE Camaçari II — LT 500kV Xingó - Camaçari II ▭ Área de Estudo do Meio Físico 		
Pedologia		
Argissolos		
<ul style="list-style-type: none"> ▭ PAdx - Argissolo Amarelo Distrocóseo ▭ PVAd - Argissolo Vermelho-Amarelo Distrófico ▭ PVAv - Argissolo Vermelho-Amarelo Ta Aluminico 		
Espodossolos		
<ul style="list-style-type: none"> ▭ ESKg - Espodossolo Ferri-Humilúvico Hidromórfico ▭ ESKo - Espodossolo Ferri-Humilúvico Órtico 		
Gleissolos		
<ul style="list-style-type: none"> ▭ GXbd - Gleissolo Háptico Tb Distrófico 		
Latossolos		
<ul style="list-style-type: none"> ▭ LAdx - Latossolo Amarelo Distrocóseo 		
Neossolos		
<ul style="list-style-type: none"> ▭ RQo - Neossolo Quartzarênico Órtico 		
Vertissolos		
<ul style="list-style-type: none"> ▭ VXk - Vertissolo Háptico Carbonático 		
Outros		
<ul style="list-style-type: none"> ▭ Área Urbana 		
Referências dos Dados		
<ul style="list-style-type: none"> - Base Cartográfica Contínua do Brasil (250.000): IBGE, 2021; - Limite Estadual: Malha Municipal (2022) - IBGE, 2022; - Dados de Projeto: Pedras Transmissora, 2023; - Classes de Solos: Banco de Dados de Informações Ambientais (BDIA - Pedologia) - IBGE, 2021. 		
Propriedades Cartográficas	Mapa de Situação	
<p>Escala 1:250.000</p> <p>0 2 4 6 Quilômetros</p> <p>Projeção Universal Transversa de Mercator - UTM Datum Horizontal: SIRGAS 2000 Datum Vertical: SIRGAS 2000 Origem da Quilometragem: Equador e Meridiano -39° de Gr. Acréscidas as constantes 10.000 km e 500km Sistema de Unidades: Métrico Fuso 24S</p>		
Execução	Contratante	
Projeto		
ESTUDO DE IMPACTO AMBIENTAL DA LT 500 KV XINGÓ - CAMAÇARI II		
Título do Mapa		
MAPA PEDOLÓGICO DA LT 500 KV XINGÓ - CAMAÇARI II		
Número do Mapa: 23623816-00-EIA-MP-2003	Data de Emissão: 06/12/2023	Revisão:
Coordenação: Soliris Antunes	Tamanho da Folha: A3	Folha n°: 6 de 6
Elaboração: Pedro Ghorayeb Zamboni	Resp. Técnico: João Simioni	

© WSP Brasil - Estudos Ambientais
 L:\23623816_EIA_LT_Xingó_Camaçari\Produtos\Mapas\Mapa_de_Pedologia.mxd



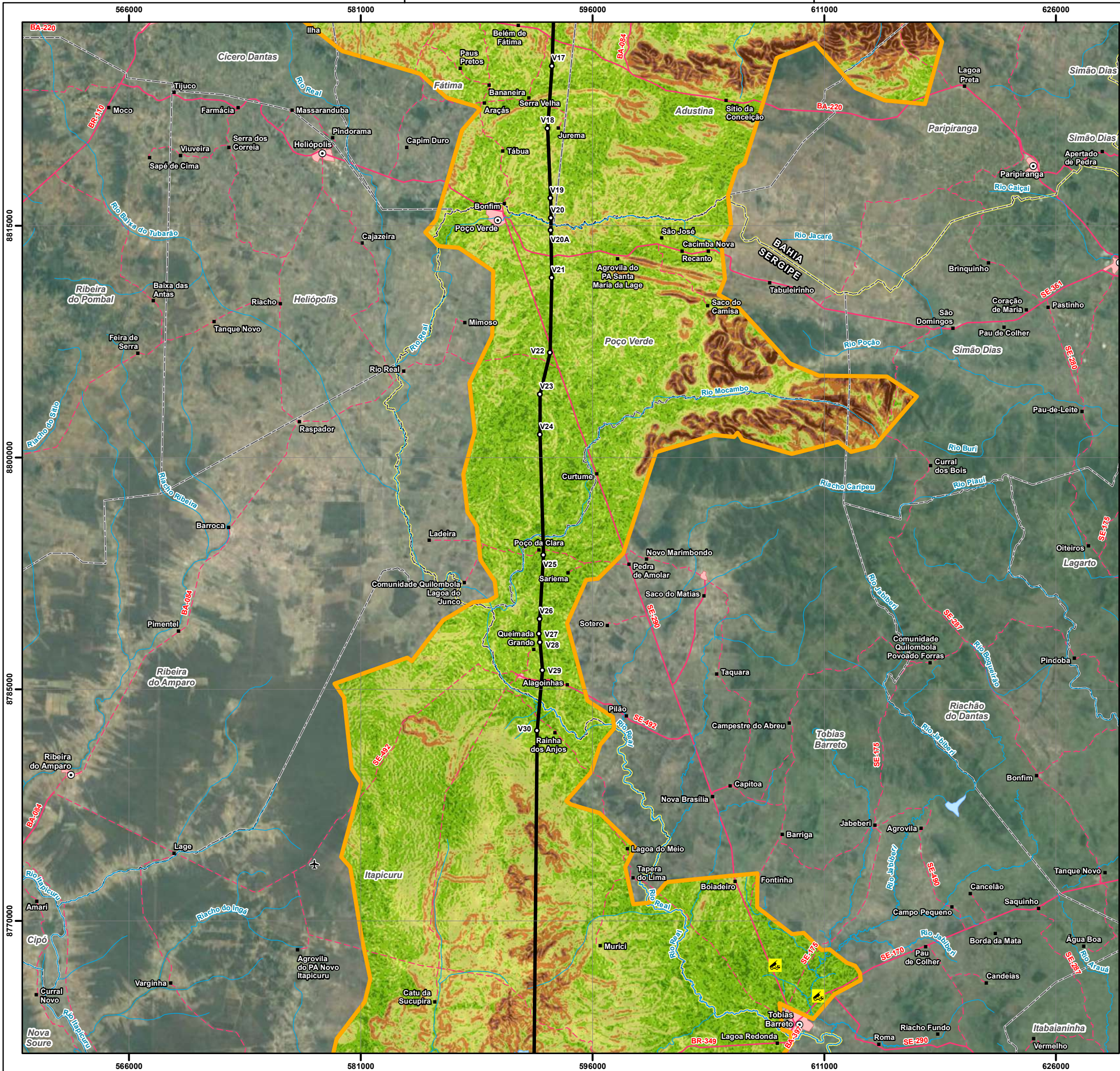
Convenções Cartográficas		
○ Sede Municipal	~ Curso D'água	
■ Aglomerado Rural	~ Corpo D'água	
✈ Aeródromo	Sistema Viário	
□ Área Edificada	~ Rodovia Pavimentada	
□ Limite Municipal	~ Rodovia Não Pavimentada	
□ Limite Estadual		
Legenda Temática		
○ Vértice		
🚧 Canteiro de Obras		
⚡ SE Xingó		
— LT 500kV Xingó - Camaçari II		
🟡 Área de Estudo do Meio Físico		
Declividade (graus) - Fases de Relevô		
🟢 0 a 1,71 - Plano		
🟡 1,71 a 4,57 - Suave Ondulado		
🟠 4,57 a 11,31 - Ondulado		
🟤 11,31 a 24,23 - Forte Ondulado		
🟡 24,23 a 36,87 - Montanhoso		
🟤 36,87 a 48,28 - Escarpado		
Referências dos Dados		
- Base Cartográfica Contínua do Brasil (250.000); IBGE, 2021;		
- Limite Estadual: Malha Municipal (2022) - IBGE, 2022;		
- Dados de Projeto: Pedras Transmissora, 2023;		
- Declividade: Shuttle Radar Topographic Mission (SRTM) / TOPODATA - INPE, 2011.		
Propriedades Cartográficas	Mapa de Situação	
<p>Escala 1:250.000</p> <p>0 2 4 6 Quilômetros</p> <p>Projeção Universal Transversa de Mercator - UTM Datum Horizontal: SIRGAS 2000 Datum Vertical: SIRGAS 2000 Origem da Quilometragem: Equador e Meridiano -39° de Gr. Acrescidas as constantes 10.000 km e 500km Sistema de Unidades: Métrico Fuso 24S</p>	<p>Mapa de Situação</p>	
Execução	Contratante	
Projeto		
ESTUDO DE IMPACTO AMBIENTAL DA LT 500 KV XINGÓ - CAMAÇARI II		
Título do Mapa		
MAPA DE DECLIVIDADE DA LT 500 KV XINGÓ - CAMAÇARI II		
Número do Mapa: 23623816-00-EIA-MP-2004	Data de Emissão: 06/12/2023	Revisão:
Coordenação: Soliris Antunes	Tamanho da Folha: A3	Folha nº: 1 de 6
Elaboração: Pedro Ghorayeb Zamboni	Resp. Técnico: João Simioni	

© WSP Brasil - Estudos Ambientais
 L:\23623816_EIA_LT_Xingó_Camaçari\Produtos\Mapas\Mapa_de_Declividade.mxd



Convenções Cartográficas		
○ Sede Municipal	~ Curso D'água	
■ Aglomerado Rural	~ Corpo D'água	
✈ Aeródromo	Sistema Viário	
□ Área Edificada	— Rodovia Pavimentada	
□ Limite Municipal	— Rodovia Não Pavimentada	
□ Limite Estadual		
Legenda Temática		
○ Vértice		
🚧 Canteiro de Obras		
— LT 500kV Xingó - Camaçari II		
🟡 Área de Estudo do Meio Físico		
Declividade (graus) - Fases de Relevô		
🟢 0 a 1,71 - Plano		
🟡 1,71 a 4,57 - Suave Ondulado		
🟠 4,57 a 11,31 - Ondulado		
🟠 11,31 a 24,23 - Forte Ondulado		
🔴 24,23 a 36,87 - Montanhoso		
🟤 36,87 a 48,28 - Escarpado		
Referências dos Dados		
- Base Cartográfica Contínua do Brasil (250.000): IBGE, 2021;		
- Limite Estadual: Malha Municipal (2022) - IBGE, 2022;		
- Dados de Projeto: Pedras Transmissora, 2023;		
- Declividade: Shuttle Radar Topographic Mission (SRTM) / TOPODATA - INPE, 2011.		
Propriedades Cartográficas	Mapa de Situação	
<p>Escala 1:250.000</p> <p>Quilômetros</p> <p>Projeção Universal Transversa de Mercator - UTM Datum Horizontal: SIRGAS 2000 Datum Vertical: SIRGAS 2000 Origem da Quilometragem: Equador e Meridiano -39° de Gr. Acréscidas as constantes 10.000 km e 500km Sistema de Unidades: Métrico Fuso 245</p>		
Execução	Contratante	
Projeto		
ESTUDO DE IMPACTO AMBIENTAL DA LT 500 KV XINGÓ - CAMAÇARI II		
Título do Mapa		
MAPA DE DECLIVIDADE DA LT 500 KV XINGÓ - CAMAÇARI II		
Número do Mapa: 23623816-00-EIA-MP-2004	Data de Emissão: 06/12/2023	Revisão:
Coordenação: Soliris Antunes	Tamanho da Folha: A3	Folha n°: 2 de 6
Elaboração: Pedro Ghorayeb Zamboni	Resp. Técnico: João Simioni	

© WSP Brasil - Estudos Ambientais
L:\23623816_EIA_LT_Xingó_Camaçari\Produtos\Mapas\Mapa_de_Declividade.mxd



Convenções Cartográficas	
○ Sede Municipal	~ Curso D'água
■ Aglomerado Rural	~ Corpo D'água
✈ Aeródromo	Sistema Viário
▭ Área Edificada	~ Rodovia Pavimentada
▭ Limite Municipal	~ Rodovia Não Pavimentada
▭ Limite Estadual	

Legenda Temática	
○ Vértice	
🚧 Canteiro de Obras	
— LT 500kV Xingó - Camaçari II	
▭ Área de Estudo do Meio Físico	
Declividade (graus) - Fases de Relevô	
🟢 0 a 1,71 - Plano	
🟡 1,71 a 4,57 - Suave Ondulado	
🟠 4,57 a 11,31 - Ondulado	
🔴 11,31 a 24,23 - Forte Ondulado	
🟤 24,23 a 36,87 - Montanhoso	
🟡 36,87 a 48,28 - Escarpado	

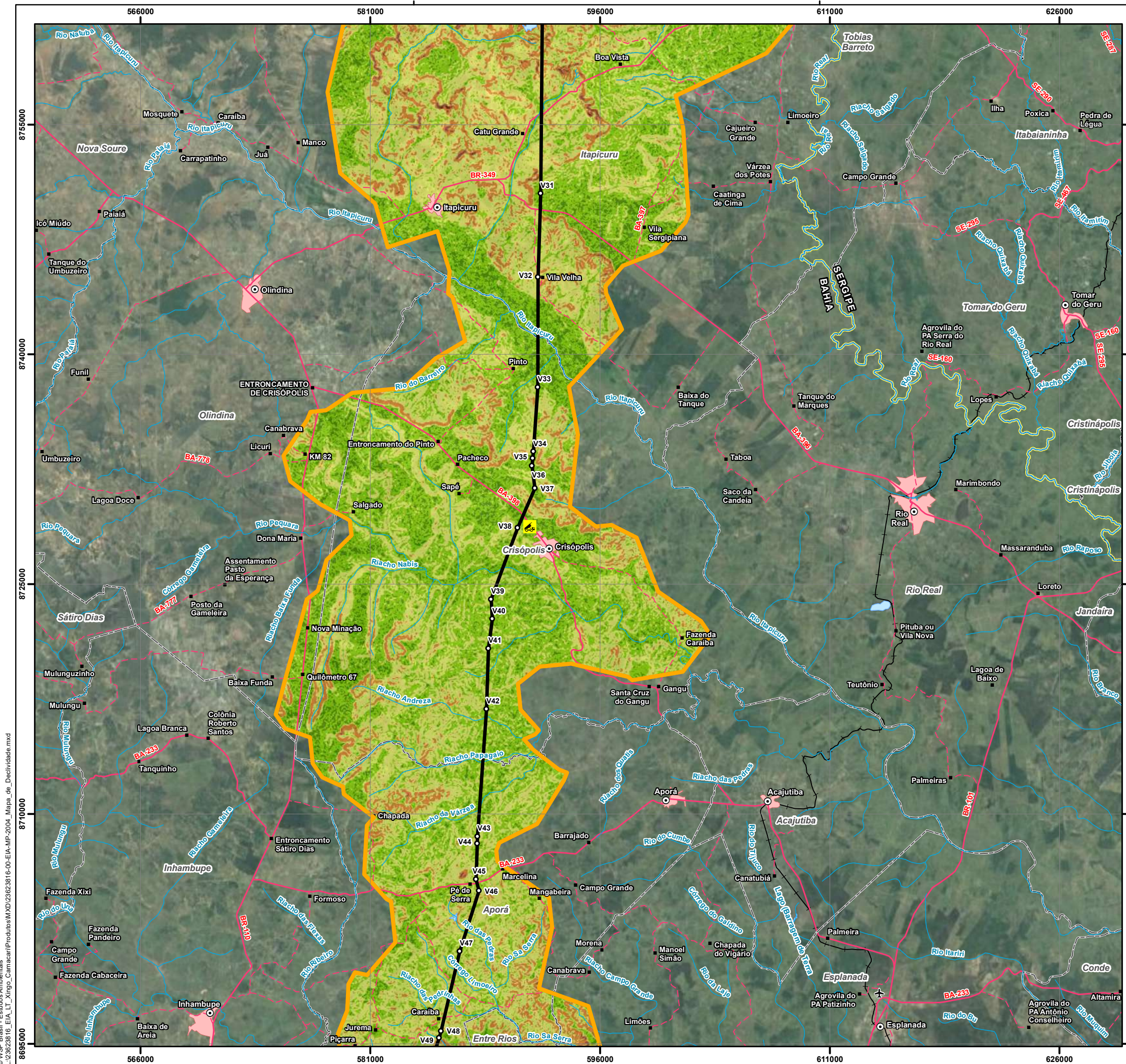
Referências dos Dados	
- Base Cartográfica Contínua do Brasil (250.000); IBGE, 2021;	
- Limite Estadual: Malha Municipal (2022) - IBGE, 2022;	
- Dados de Projeto: Pedras Transmissora, 2023;	
- Declividade: Shuttle Radar Topographic Mission (SRTM) / TOPODATA - INPE, 2011.	

Propriedades Cartográficas	Mapa de Situação
<p>Escala 1:250.000</p> <p>0 2 4 6 Quilômetros</p> <p>Projeção Universal Transversa de Mercator - UTM Datum Horizontal: SIRGAS 2000 Datum Vertical: SIRGAS 2000 Origem da Quilometragem: Equador e Meridiano -39° de Gr. Acréscidas as constantes 10.000 km e 500km Sistema de Unidades: Métrico Fuso 24S</p>	

Execução	Contratante

Projeto		
ESTUDO DE IMPACTO AMBIENTAL DA LT 500 KV XINGÓ - CAMAÇARI II		
Título do Mapa		
MAPA DE DECLIVIDADE DA LT 500 KV XINGÓ - CAMAÇARI II		
Número do Mapa: 23623816-00-EIA-MP-2004	Data de Emissão: 06/12/2023	Revisão:
Coordenação: Soliris Antunes	Tamanho da Folha: A3	Folha n°: 3 de 6
Elaboração: Pedro Ghorayeb Zamboni	Resp. Técnico: João Simioni	

© WSP Brasil - Estudos Ambientais
L:\23623816_EIA_LT_Xingó_Camaçari\Produtos\Mapas\Mapa de Declividade.mxd



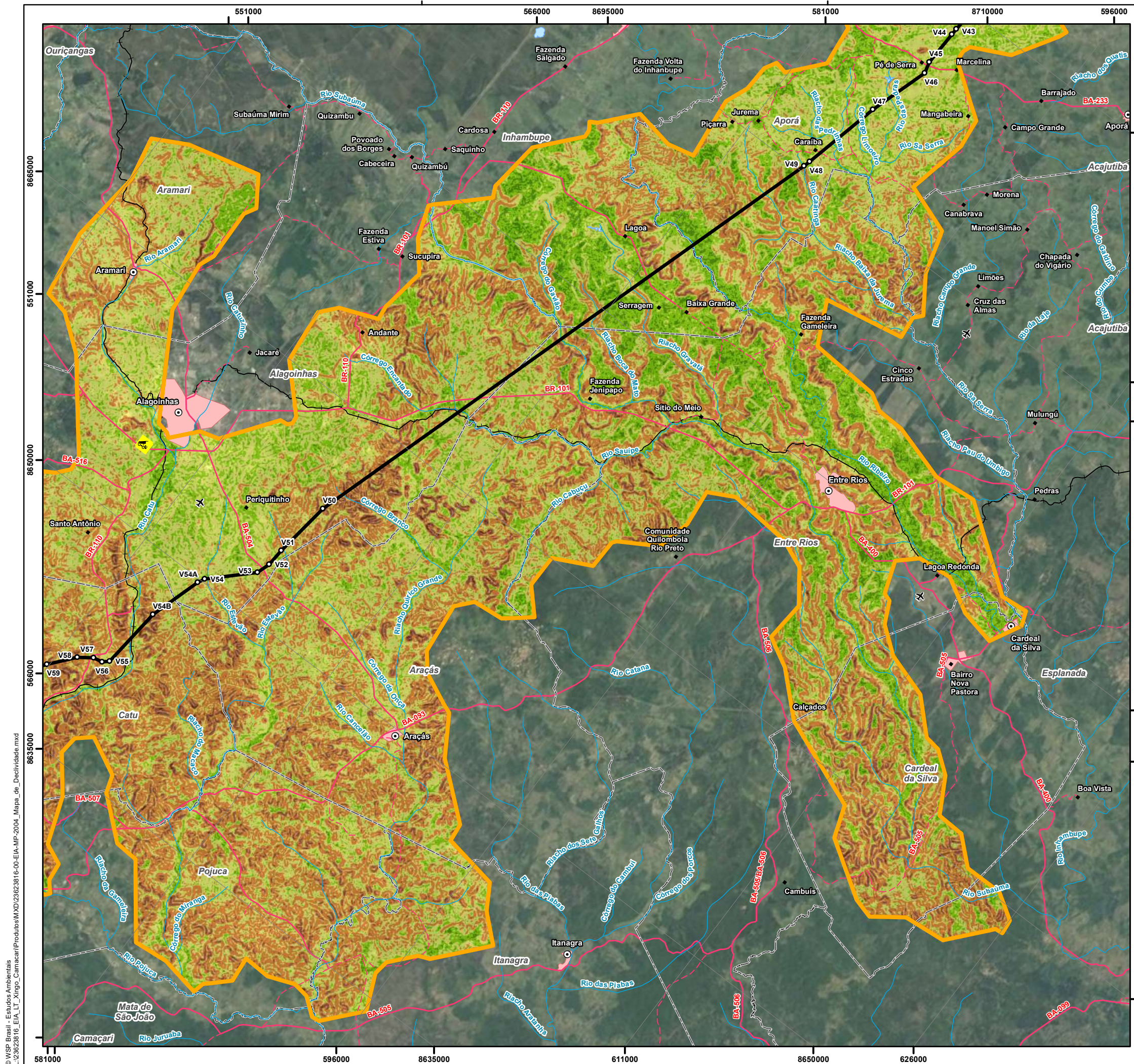
Convenções Cartográficas	
○ Sede Municipal	~ Curso D'água
■ Aglomerado Rural	~ Corpo D'água
✈ Aeródromo	Sistema Viário
□ Área Edificada	~ Rodovia Pavimentada
□ Limite Municipal	~ Rodovia Não Pavimentada
□ Limite Estadual	~ Ferrovia

Legenda Temática	
○ Vértice	
🚧 Canteiro de Obras	
— LT 500kV Xingó - Camaçari II	
🟠 Área de Estudo do Meio Físico	
Declividade (graus) - Fases de Relevô	
🟢 0 a 1,71 - Plano	
🟡 1,71 a 4,57 - Suave Ondulado	
🟠 4,57 a 11,31 - Ondulado	
🟡 11,31 a 24,23 - Forte Ondulado	
🟤 24,23 a 36,87 - Montanhoso	
🟢 36,87 a 48,28 - Escarpado	

Referências dos Dados	
- Base Cartográfica Contínua do Brasil (250.000); IBGE, 2021;	
- Limite Estadual; Malha Municipal (2022) - IBGE, 2022;	
- Dados de Projeto: Pedras Transmissora, 2023;	
- Declividade: Shuttle Radar Topographic Mission (SRTM) / TOPODATA - INPE, 2011.	

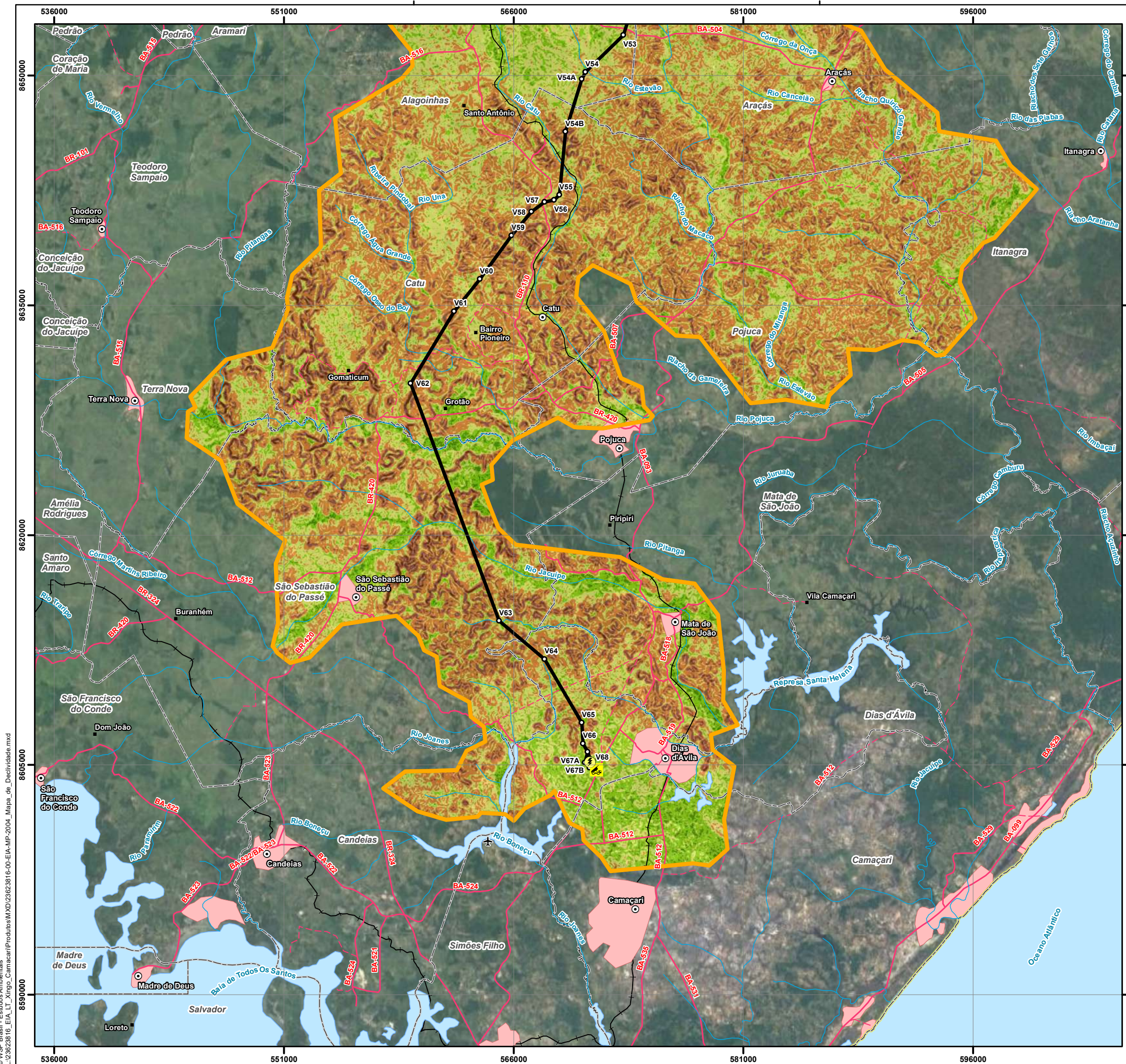
Propriedades Cartográficas	Mapa de Situação	
<p>Escala 1:250.000</p> <p>0 2 4 6 Quilômetros</p> <p>Projeção Universal Transversa de Mercator - UTM Datum Horizontal: SIRGAS 2000 Datum Vertical: SIRGAS 2000 Origem da Quilometragem: Equador e Meridiano -39° de Gr. Acréscidas as constantes 10.000 km e 500km Sistema de Unidades: Métrico Fuso 24S</p>		
Execução	Contratante	
Projeto		
ESTUDO DE IMPACTO AMBIENTAL DA LT 500 KV XINGÓ - CAMAÇARI II		
Título do Mapa		
MAPA DE DECLIVIDADE DA LT 500 KV XINGÓ - CAMAÇARI II		
Número do Mapa: 23623816-00-EIA-MP-2004	Data de Emissão: 06/12/2023	Revisão:
Coordenação: Soliris Antunes	Tamanho da Folha: A3	Folha nº: 4 de 6
Elaboração: Pedro Ghorayeb Zamboni	Resp. Técnico: João Simioni	

© WSP Brasil - Estudos Ambientais
 L:\23623816_EIA_LT_Xingó_Camaçari\Produtos\Mapas\Mapa_de_Declividade.mxd



© WSP Brasil - Estudos Ambientais
 L:\23623816_EIA_LT_Xingó_Camaçari\Produtos\Mapas\Mapa_de_Declividade.mxd

Convenções Cartográficas		
○ Sede Municipal	~ Curso D'água	
■ Aglomerado Rural	~ Corpo D'água	
✈ Aeródromo	Sistema Viário	
□ Área Edificada	~ Rodovia Pavimentada	
□ Limite Municipal	~ Rodovia Não Pavimentada	
□ Limite Estadual	~ Ferrovia	
Legenda Temática		
○ Vértice		
🚧 Canteiro de Obras		
— LT 500kV Xingó - Camaçari II		
📏 Área de Estudo do Meio Físico		
Declividade (graus) - Fases de Relevô		
🟢 0 a 1,71 - Plano		
🟡 1,71 a 4,57 - Suave Ondulado		
🟠 4,57 a 11,31 - Ondulado		
🔴 11,31 a 24,23 - Forte Ondulado		
🟤 24,23 a 36,87 - Montanhoso		
🟡 36,87 a 48,28 - Escarpado		
Referências dos Dados		
- Base Cartográfica Contínua do Brasil (250.000); IBGE, 2021; - Limite Estadual: Malha Municipal (2022) - IBGE, 2022; - Dados de Projeto: Pedras Transmissora, 2023; - Declividade: Shuttle Radar Topographic Mission (SRTM) / TOPODATA - INPE, 2011.		
Propriedades Cartográficas		Mapa de Situação
<p> Escala 1:250.000 0 2 4 6 Quilômetros Projeção Universal Transversa de Mercator - UTM Datum Horizontal: SIRGAS 2000 Datum Vertical: SIRGAS 2000 Origem da Quilometragem: Equador e Meridiano -39° de Gr. Acrescidas as constantes 10.000 km e 500km Sistema de Unidades: Métrico Fuso 24S </p>		
Execução		Contratante
Projeto		
ESTUDO DE IMPACTO AMBIENTAL DA LT 500 KV XINGÓ - CAMAÇARI II		
Título do Mapa		
MAPA DE DECLIVIDADE DA LT 500 KV XINGÓ - CAMAÇARI II		
Número do Mapa: 23623816-00-EIA-MP-2004	Data de Emissão: 06/12/2023	Revisão:
Coordenação: Soliris Antunes	Tamanho da Folha: A3	Folha nº: 5 de 6
Elaboração: Pedro Ghorayeb Zamboni	Resp. Técnico: João Simioni	



Convenções Cartográficas		
○ Sede Municipal	~ Curso D'água	~ Corpo D'água
■ Aglomerado Rural	✈ Aeródromo	Sistema Viário
■ Área Edificada	□ Limite Municipal	— Rodovia Pavimentada
□ Limite Estadual	□ Limite Estadual	— Rodovia Não Pavimentada
		— Ferrovia
Legenda Temática		
○ Vértice	🚧 Canteiro de Obras	⚡ SE Camaçari II
— LT 500kV Xingó - Camaçari II	📏 Área de Estudo do Meio Físico	
Declividade (graus) - Fases de Relevô		
🟢 0 a 1,71 - Plano	🟡 1,71 a 4,57 - Suave Ondulado	🟠 4,57 a 11,31 - Ondulado
🟤 11,31 a 24,23 - Forte Ondulado	🟡 24,23 a 36,87 - Montanhoso	🟤 36,87 a 48,28 - Escarpado
Referências dos Dados		
- Base Cartográfica Contínua do Brasil (250.000); IBGE, 2021;		
- Limite Estadual: Malha Municipal (2022) - IBGE, 2022;		
- Dados de Projeto: Pedras Transmissora, 2023;		
- Declividade: Shuttle Radar Topographic Mission (SRTM) / TOPODATA - INPE, 2011.		
Propriedades Cartográficas	Mapa de Situação	
<p>Escala 1:250.000</p> <p>0 2 4 6 Quilômetros</p> <p>Projeção Universal Transversa de Mercator - UTM Datum Horizontal: SIRGAS 2000 Datum Vertical: SIRGAS 2000 Origem da Quilometragem: Equador e Meridiano -39° de Gr. Acréscimos as constantes 10.000 km e 500km Sistema de Unidades: Métrico Fuso 245</p>		
Execução	Contratante	
Projeto		
ESTUDO DE IMPACTO AMBIENTAL DA LT 500 KV XINGÓ - CAMAÇARI II		
Título do Mapa		
MAPA DE DECLIVIDADE DA LT 500 KV XINGÓ - CAMAÇARI II		
Número do Mapa: 23623816-00-EIA-MP-2004	Data de Emissão: 06/12/2023	Revisão:
Coordenação: Soliris Antunes	Tamanho da Folha: A3	Folha nº: 6 de 6
Elaboração: Pedro Ghorayeb Zamboni	Resp. Técnico: João Simioni	

© WSP Brasil - Estudos Ambientais
L:\23623816_EIA_LT_Xingó_Camaçari\Produtos\Mapas\Mapa_de_Declividade.mxd