

Convenções Cartográficas	
	Limite Municipal
	Limite Estadual

Legenda Temática	
	SE Xingó
	Alternativa Locacional 01
	Alternativa Locacional 02
	Alternativa Locacional 03
Áreas Prioritárias para Conservação da Biodiversidade	
Importância Biológica	
	Alta
	Muito Alta
	Extremamente Alta
Prioridade de Ação	
	Alta
	Extremamente Alta
Unidades de Conservação	
Classificação	
	Proteção Integral
	Zona de Amortecimento (3 km)

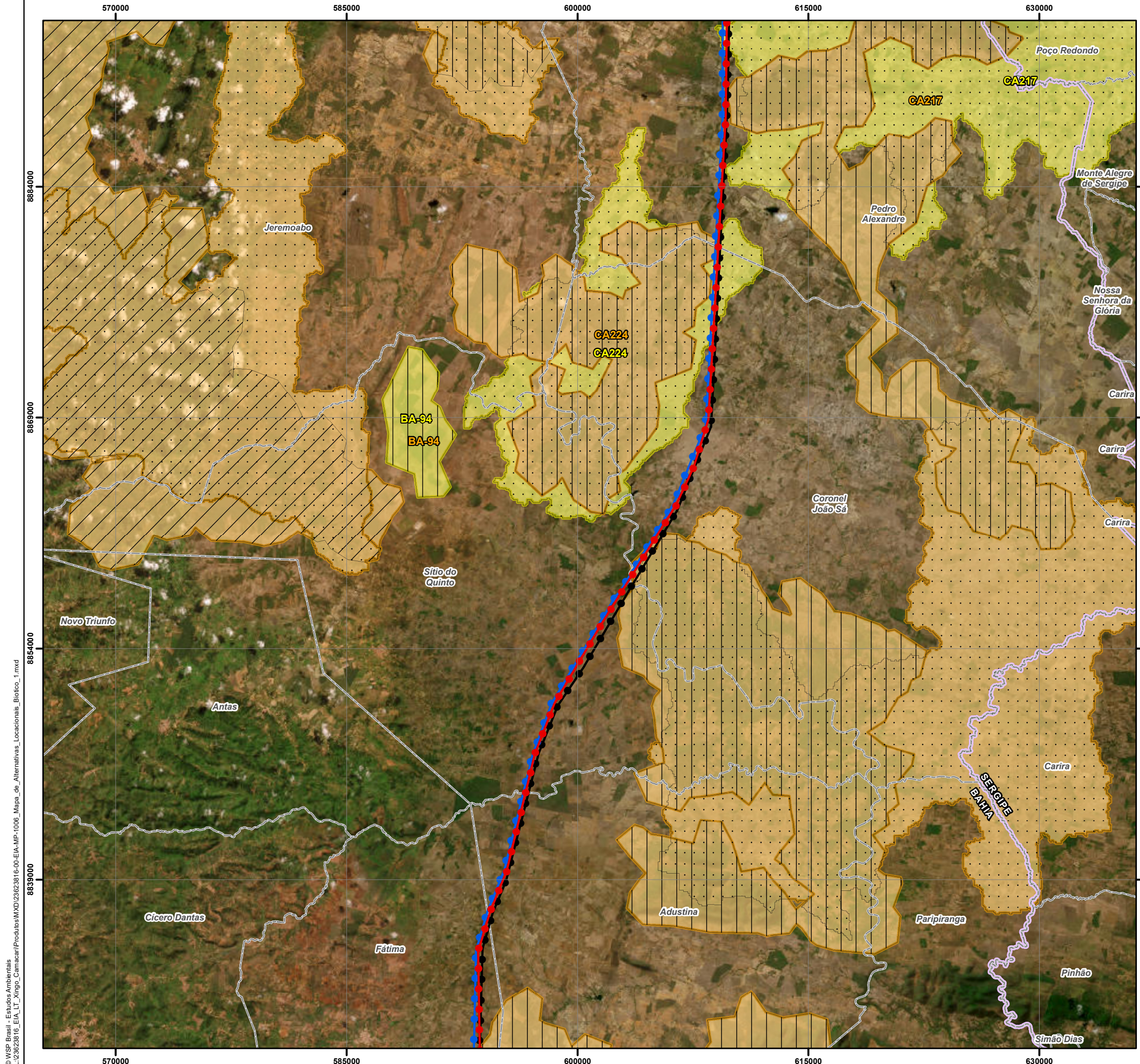
Referências dos Dados	
- Base Cartográfica Contínua do Brasil (250.000): IBGE, 2021;	
- Limite Estadual: Malha Municipal (2022) - IBGE, 2022;	
- Dados de Projeto: Pedras Transmissora, 2023;	
- Unidades de Conservação: ICMBIO, 2022;	
- Áreas Prioritárias para Conservação da Biodiversidade do Estado da Bahia: SEMA, 2023;	
- Áreas Prioritárias para Conservação da Biodiversidade (2ª Atualização): ICMBio, 2016;	

Propriedades Cartográficas	Mapa de Situação
<p>Escala 1:250.000</p> <p>Quilômetros</p> <p>Projeção Universal Transversa de Mercator - UTM Datum Horizontal: SIRGAS 2000 Datum Vertical: SIRGAS 2000 Origem da Quilometragem: Equador e Meridiano -39° de Gr. Acréscidas as constantes 10.000 km e 500km Sistema de Unidades: Métrico Fuso 24S</p>	

Execução	Contratante

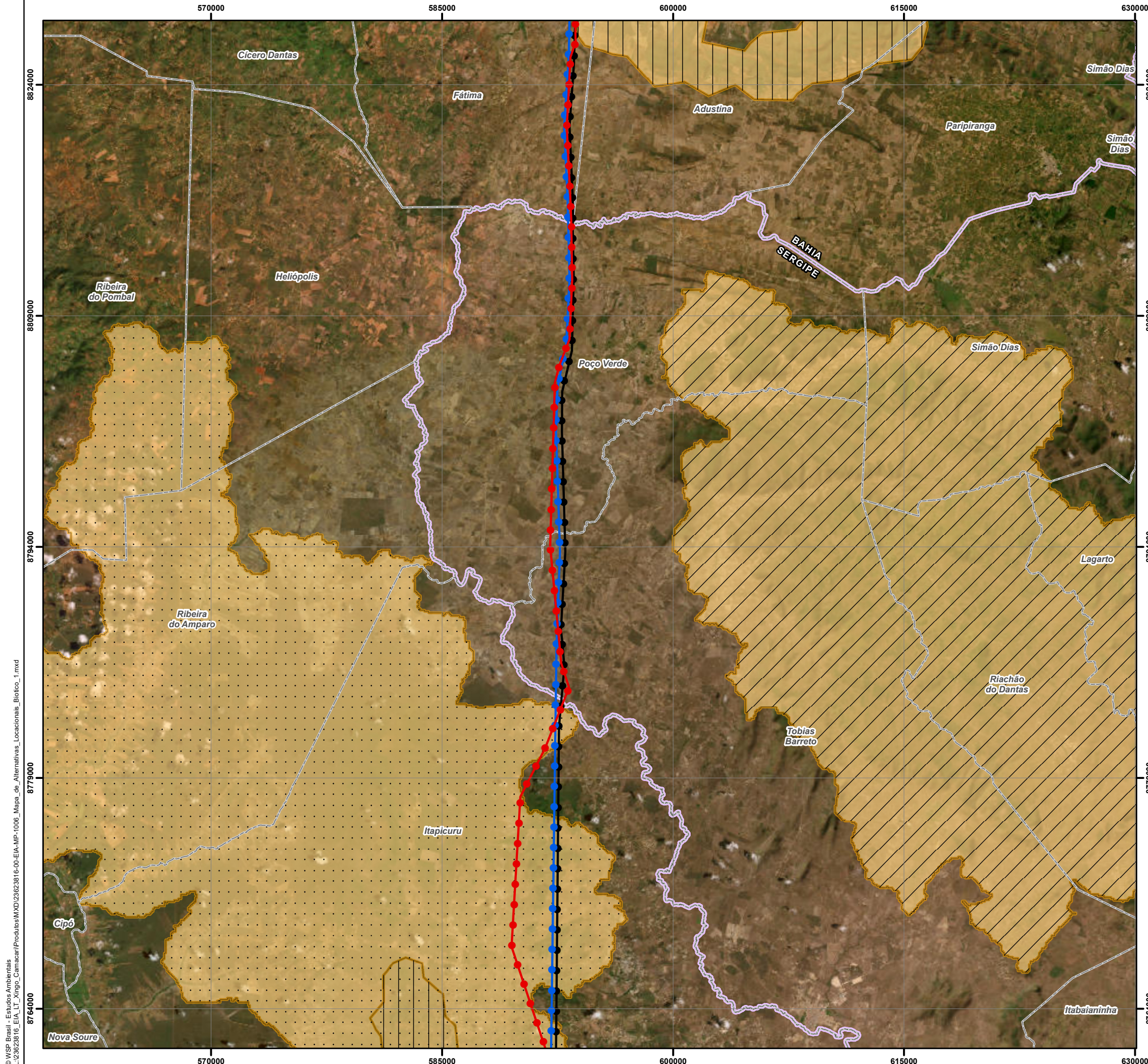
Projeto		
ESTUDO DE IMPACTO AMBIENTAL DA LT 500 KV XINGÓ - CAMAÇARI II		
Título do Mapa		
MAPA DE ALTERNATIVAS LOCACIONAIS (MEIO BIÓTICO I) DA LT 500 KV XINGÓ - CAMAÇARI II		
Número do Mapa: 23623816-00-EIA-MP-1006	Data de Emissão: 06/12/2023	Revisão:
Coordenação: Soliris Antunes	Tamanho da Folha: A3	Folha n°: 1 de 6
Elaboração: Pedro Ghorayeb Zamboni	Resp. Técnico: João Simioni	

© WSP Brasil - Estudos Ambientais
 L:\23623816_EIA_LT_Xingó_Camaçari\Produtos\Mapas\Mapa_de_Alternativas_Locacionais_Biotico_1.mxd



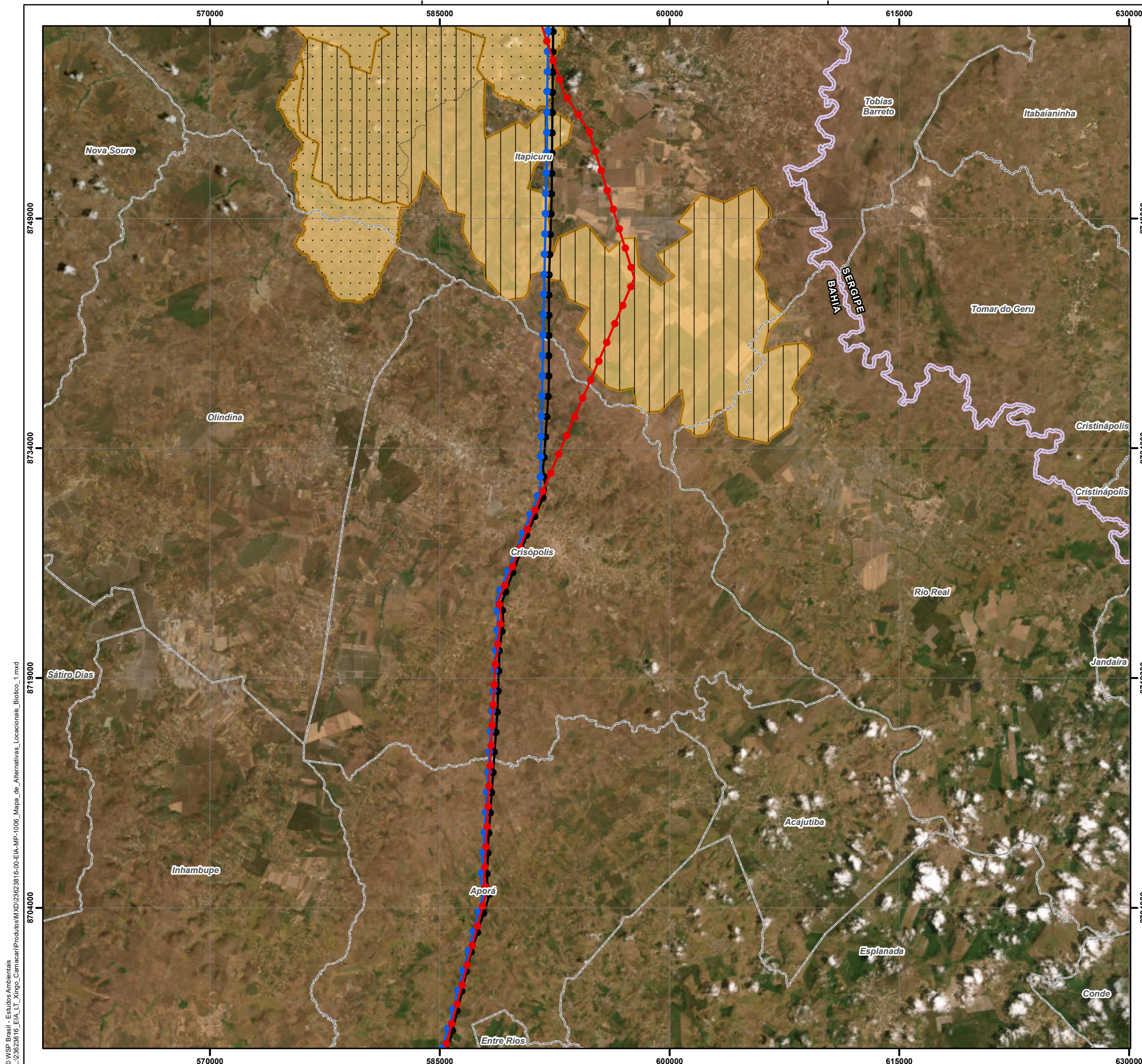
Convenções Cartográficas		
	Limite Municipal	
	Limite Estadual	
Legenda Temática		
Alternativas Locacionais		
	Alternativa Locacional 01	
	Alternativa Locacional 02	
	Alternativa Locacional 03	
Áreas Prioritárias para Conservação da Biodiversidade		
Importância Biológica		
	Alta	
	Muito Alta	
Prioridade de Ação		
	Alta	
	Muito Alta	
	Extremamente Alta	
Referências dos Dados		
- Base Cartográfica Contínua do Brasil (250.000): IBGE, 2021; - Limite Estadual: Malha Municipal (2022) - IBGE, 2022; - Dados de Projeto: Pedras Transmissora, 2023; - Unidades de Conservação: ICMBio, 2022; - Áreas Prioritárias para Conservação da Biodiversidade do Estado da Bahia: SEMA, 2023; - Áreas Prioritárias para Conservação da Biodiversidade (2ª Atualização): ICMBio, 2016;		
Propriedades Cartográficas		Mapa de Situação
 Escala 1:250.000 0 2 4 6 Quilômetros Projeção Universal Transversa de Mercator - UTM Datum Horizontal: SIRGAS 2000 Datum Vertical: SIRGAS 2000 Origem da Quilometragem: Equador e Meridiano -39° de Gr. Acrescidas as constantes 10.000 km e 500km Sistema de Unidades: Métrico Fuso 24S		
Execução		Contratante
Projeto		
ESTUDO DE IMPACTO AMBIENTAL DA LT 500 KV XINGÓ - CAMAÇARI II		
Título do Mapa		
MAPA DE ALTERNATIVAS LOCACIONAIS (MEIO BIÓTICO I) DA LT 500 KV XINGÓ - CAMAÇARI II		
Número do Mapa: 23623816-00-EIA-MP-1006	Data de Emissão: 06/12/2023	Revisão:
Coordenação: Soliris Antunes	Tamanho da Folha: A3	Folha n°: 2 de 6
Elaboração: Pedro Ghorayeb Zamboni	Resp. Técnico: João Simioni	

© WSP Brasil - Estudos Ambientais
 L:\23623816_EIA_LT_Xingó_Camaçari\Produtos\Mapas\Mapa_de_Alternativas_Locacionais_Biotico_1.mxd



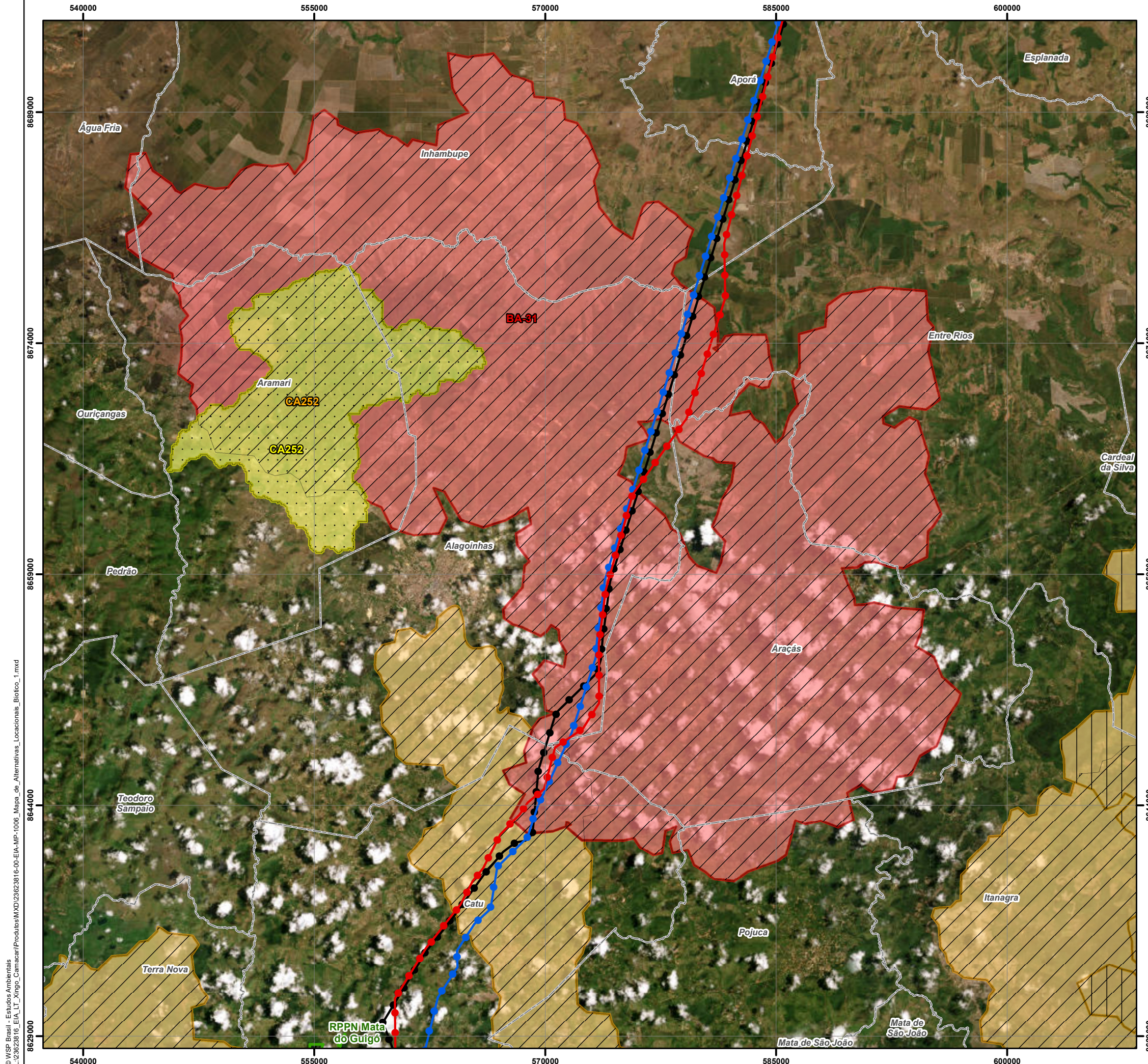
Convenções Cartográficas		
<ul style="list-style-type: none"> Limite Municipal Limite Estadual 		
Legenda Temática		
Alternativas Locacionais		
<ul style="list-style-type: none"> Alternativa Locacional 01 Alternativa Locacional 02 Alternativa Locacional 03 		
Áreas Prioritárias para Conservação da Biodiversidade		
Importância Biológica		
<ul style="list-style-type: none"> Muito Alta 		
Prioridade de Ação		
<ul style="list-style-type: none"> Alta Muito Alta Extremamente Alta 		
Referências dos Dados		
<ul style="list-style-type: none"> - Base Cartográfica Contínua do Brasil (250.000): IBGE, 2021; - Limite Estadual: Malha Municipal (2022) - IBGE, 2022; - Dados de Projeto: Pedras Transmissora, 2023; - Unidades de Conservação: ICMBIO, 2022; - Áreas Prioritárias para Conservação da Biodiversidade do Estado da Bahia: SEMA, 2023; - Áreas Prioritárias para Conservação da Biodiversidade (2ª Atualização): ICMBio, 2016; 		
Propriedades Cartográficas		Mapa de Situação
<p>Escala 1:250.000 Quilômetros</p> <p>Projeção Universal Transversa de Mercator - UTM Datum Horizontal: SIRGAS 2000 Datum Vertical: SIRGAS 2000 Origem da Quilometragem: Equador e Meridiano -39° de Gr. Acréscidas as constantes 10.000 km e 500km Sistema de Unidades: Métrico Fuso 24S</p>		<p>AL SE BA Oceano Atlântico</p>
Execução		Contratante
Projeto		
ESTUDO DE IMPACTO AMBIENTAL DA LT 500 KV XINGÓ - CAMAÇARI II		
Título do Mapa		
MAPA DE ALTERNATIVAS LOCACIONAIS (MEIO BIÓTICO I) DA LT 500 KV XINGÓ - CAMAÇARI II		
Número do Mapa: 23623816-00-EIA-MP-1006	Data de Emissão: 06/12/2023	Revisão:
Coordenação: Soliris Antunes	Tamanho da Folha: A3	Folha n°: 3 de 6
Elaboração: Pedro Ghorayeb Zamboni	Resp. Técnico: João Simioni	

© WSP Brasil - Estudos Ambientais
 L:\23623816_EIA_LT_Xingó_Camaçari\Produtos\Mapas\Mapa_de_Alternativas_Locacionais_Biotico_1.mxd



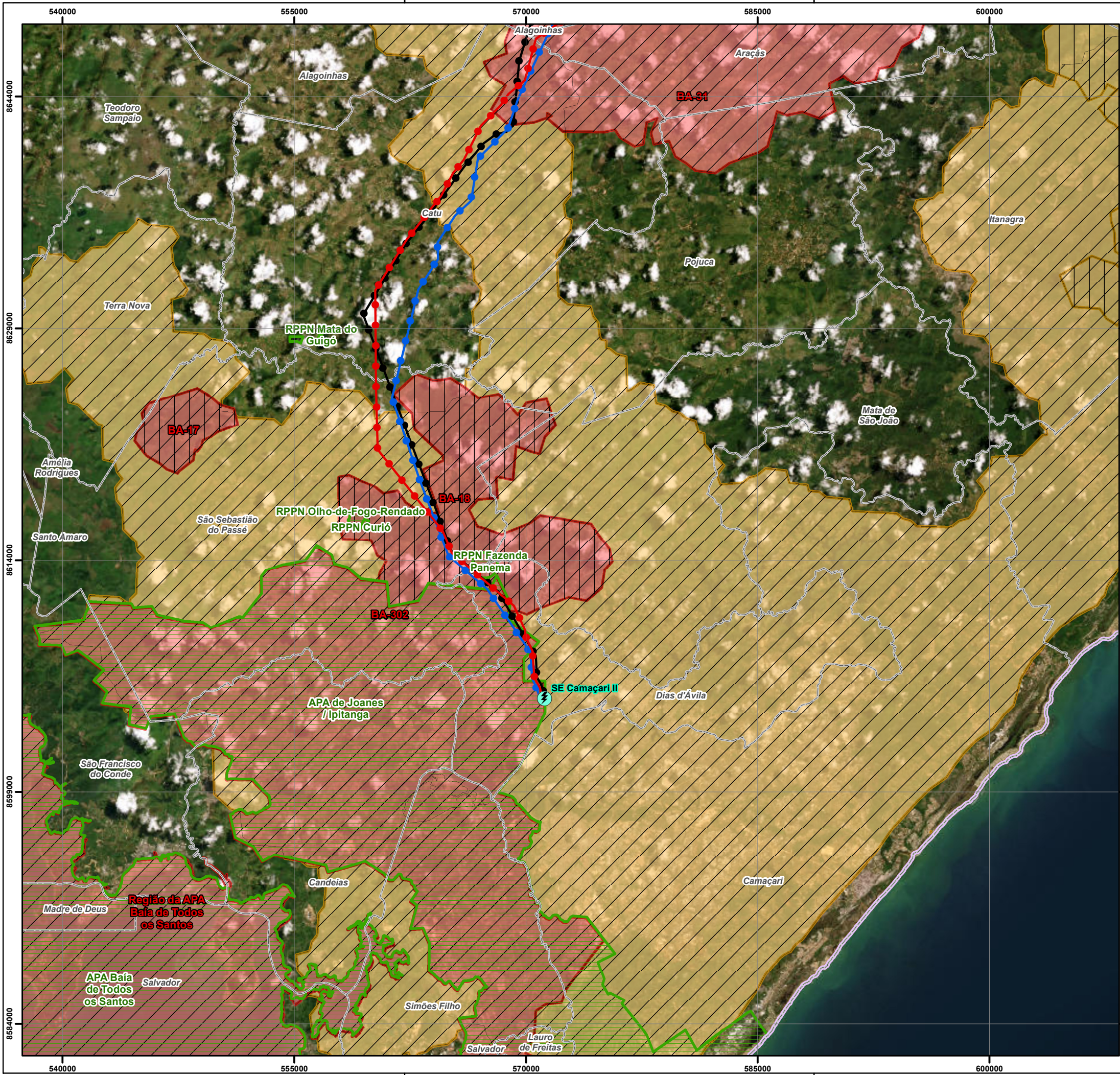
Convenções Cartográficas		
	Limite Municipal	
	Limite Estadual	
Legenda Temática		
Alternativas Locacionais		
	Alternativa Locacional 01	
	Alternativa Locacional 02	
	Alternativa Locacional 03	
Áreas Prioritárias para Conservação da Biodiversidade		
Importância Biológica		
	Muito Alta	
Prioridade de Ação		
	Alta	
	Extremamente Alta	
Referências dos Dados		
- Base Cartográfica Contínua do Brasil (250.000): IBGE, 2021; - Limite Estadual: Malha Municipal (2022) - IBGE, 2022; - Dados de Projeto: Pedras Transmissora, 2023; - Unidades de Conservação: ICMBIO, 2022; - Áreas Prioritárias para Conservação da Biodiversidade do Estado da Bahia: SEMA, 2023; - Áreas Prioritárias para Conservação da Biodiversidade (2ª Atualização): ICMBio, 2016;		
Propriedades Cartográficas		Mapa de Situação
 Escala 1:250.000 0 2 4 6 Quilômetros Projeção Universal Transversa de Mercator - UTM Datum Horizontal: SIRGAS 2000 Datum Vertical: SIRGAS 2000 Origem da Quilometragem: Equador e Meridiano -39° de Gr. Acrescidas as constantes 10.000 km e 500km Sistema de Unidades: Métrico Fuso 24S		
Execução		Contratante
Projeto		
ESTUDO DE IMPACTO AMBIENTAL DA LT 500 KV XINGÓ - CAMAÇARI II		
Título do Mapa		
MAPA DE ALTERNATIVAS LOCACIONAIS (MEIO BIÓTICO I) DA LT 500 KV XINGÓ - CAMAÇARI II		
Número do Mapa: 23623816-00-EIA-MP-1006	Data de Emissão: 06/12/2023	Revisão:
Coordenação: Soliris Antunes	Tamanho da Folha: A3	Folha n°: 4 de 6
Elaboração: Pedro Ghorayeb Zamboni	Resp. Técnico: João Simioni	

© WSP Brasil - Estudos Ambientais
 L:\23623816_EIA_LT_Xingó_Camacari\Produtos\Mapas\Mapa_de_Alternativas_Locacionais_Biotico_1.mxd



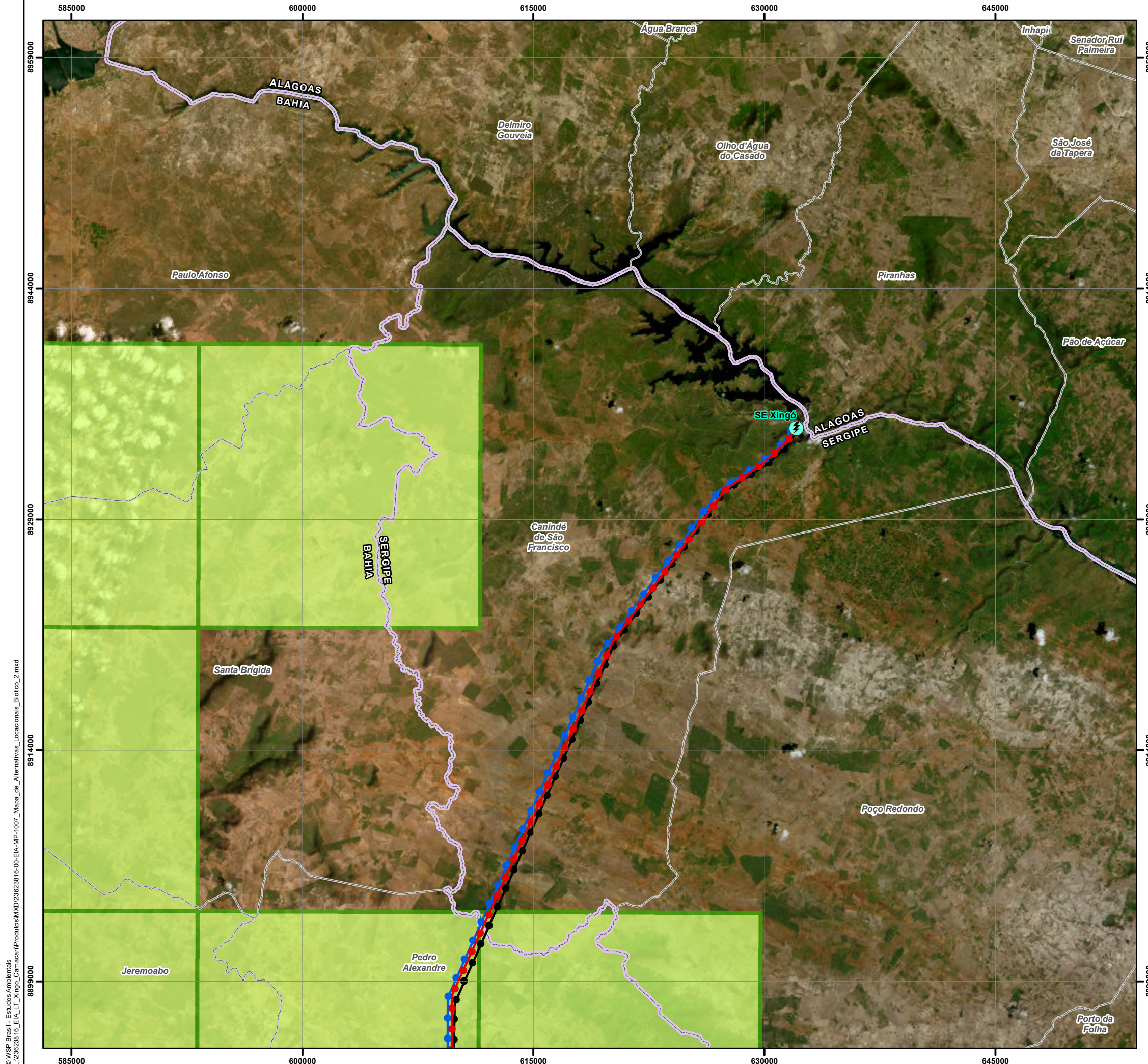
Convenções Cartográficas		
	Limite Municipal	
	Limite Estadual	
Legenda Temática		
Alternativas Locacionais		
	Alternativa Locacional 01	
	Alternativa Locacional 02	
	Alternativa Locacional 03	
Áreas Prioritárias para Conservação da Biodiversidade		
Importância Biológica		
	Alta	
	Muito Alta	
	Extremamente Alta	
Prioridade de Ação		
	Alta	
	Muito Alta	
	Extremamente Alta	
Unidades de Conservação		
Classificação		
	Uso Sustentável	
Referências dos Dados		
- Base Cartográfica Contínua do Brasil (250.000): IBGE, 2021; - Limite Estadual: Malha Municipal (2022) - IBGE, 2022; - Dados de Projeto: Pedras Transmissora, 2023; - Unidades de Conservação: ICMBIO, 2022; - Áreas Prioritárias para Conservação da Biodiversidade do Estado da Bahia: SEMA, 2023; - Áreas Prioritárias para Conservação da Biodiversidade (2ª Atualização): ICMBio, 2016;		
Propriedades Cartográficas		Mapa de Situação
 Escala 1:250.000 Quilômetros Projeção Universal Transversa de Mercator - UTM Datum Horizontal: SIRGAS 2000 Datum Vertical: SIRGAS 2000 Origem da Quilometragem: Equador e Meridiano -39° de Gr. Acrescidas as constantes 10.000 km e 500km Sistema de Unidades: Métrico Fuso 24S		
Execução		Contratante
Projeto		
ESTUDO DE IMPACTO AMBIENTAL DA LT 500 KV XINGÓ - CAMAÇARI II		
Título do Mapa		
MAPA DE ALTERNATIVAS LOCACIONAIS (MEIO BIÓTICO I) DA LT 500 KV XINGÓ - CAMAÇARI II		
Número do Mapa: 23623816-00-EIA-MP-1006	Data de Emissão: 06/12/2023	Revisão:
Coordenação: Solirris Antunes	Tamanho da Folha: A3	Folha nº: 5 de 6
Elaboração: Pedro Ghorayeb Zamboni	Resp. Técnico: João Simioni	

© WSP Brasil - Estudos Ambientais
 L:\23623816-EIA-LT-Xingó-Camaçari\Produtos\Mapas\Mapa_de_Alternativas_Locacionais_Biotico_1.mxd



Convenções Cartográficas		
	Limite Municipal	
	Limite Estadual	
Legenda Temática		
	SE Camaçari II	
Alternativas Locacionais		
	Alternativa Locacional 01	
	Alternativa Locacional 02	
	Alternativa Locacional 03	
Áreas Prioritárias para Conservação da Biodiversidade		
Importância Biológica		
	Muito Alta	
	Extremamente Alta	
Prioridade de Ação		
	Alta	
	Muito Alta	
Unidades de Conservação		
Classificação		
	Uso Sustentável	
Referências dos Dados		
- Base Cartográfica Contínua do Brasil (250.000): IBGE, 2021; - Limite Estadual: Malha Municipal (2022) - IBGE, 2022; - Dados de Projeto: Pedras Transmissora, 2023; - Unidades de Conservação: ICMBIO, 2022; - Áreas Prioritárias para Conservação da Biodiversidade do Estado da Bahia: SEMA, 2023; - Áreas Prioritárias para Conservação da Biodiversidade (2ª Atualização): ICMBIO, 2016;		
Propriedades Cartográficas		Mapa de Situação
 Escala 1:250.000 Quilômetros Projeção Universal Transversa de Mercator - UTM Datum Horizontal: SIRGAS 2000 Datum Vertical: SIRGAS 2000 Origem da Quilometragem: Equador e Meridiano -39° de Gr. Acrescidas as constantes 10.000 km e 500km Sistema de Unidades: Métrico Fuso 24S		 AL SE BA Oceano Atlântico
Execução	Contratante	
Projeto		
ESTUDO DE IMPACTO AMBIENTAL DA LT 500 KV XINGÓ - CAMAÇARI II		
Título do Mapa		
MAPA DE ALTERNATIVAS LOCACIONAIS (MEIO BIÓTICO I) DA LT 500 KV XINGÓ - CAMAÇARI II		
Número do Mapa: 23623816-00-EIA-MP-1006	Data de Emissão: 06/12/2023	Revisão:
Coordenação: Soliris Antunes	Tamanho da Folha: A3	Folha nº: 6 de 6
Elaboração: Pedro Ghorayeb Zamboni	Resp. Técnico: João Simioni	

© WSP Brasil - Estudos Ambientais
 L:\23623816_EIA_LT_Xingó_Camaçari\Produtos\Mapas\Mapa_de_Alternativas_Locacionais_Biotico_1.mxd



Convenções Cartográficas	
	Limite Municipal
	Limite Estadual

Legenda Temática	
	SE Xingó
	Alternativa Locacional 01
	Alternativa Locacional 02
	Alternativa Locacional 03
	Áreas de Espécies de Ameaçadas de Aves Migratórias

Referências dos Dados
- Base Cartográfica Contínua do Brasil (250.000): IBGE, 2021;
- Limite Estadual: Malha Municipal (2022) - IBGE, 2022;
- Dados de Projeto: Pedras Transmissora, 2023;
- Áreas de Espécies Ameaçadas de Aves Migratórias, Riquezas de Espécies de Aves Migratórias e Concentração de Aves Migratórias: CEMAVE, 2022;
- Áreas Importantes para Conservação das Aves (IBA): SAVE Brasil, 2009;
- Áreas de Aves Endêmicas (EBA): BirdLife International, 1998;

Propriedades Cartográficas	Mapa de Situação
<p>Escala 1:250.000</p> <p>0 2 4 6</p> <p>Quilômetros</p> <p>Projeção Universal Transversa de Mercator - UTM Datum Horizontal: SIRGAS 2000 Datum Vertical: SIRGAS 2000 Origem da Quilometragem: Equador e Meridiano -39° de Gr. Acrescidas as constantes 10.000 km e 500km Sistema de Unidades: Métrico Fuso 24S</p>	<p>Oceano Atlântico</p>

Execução	Contratante

Projeto

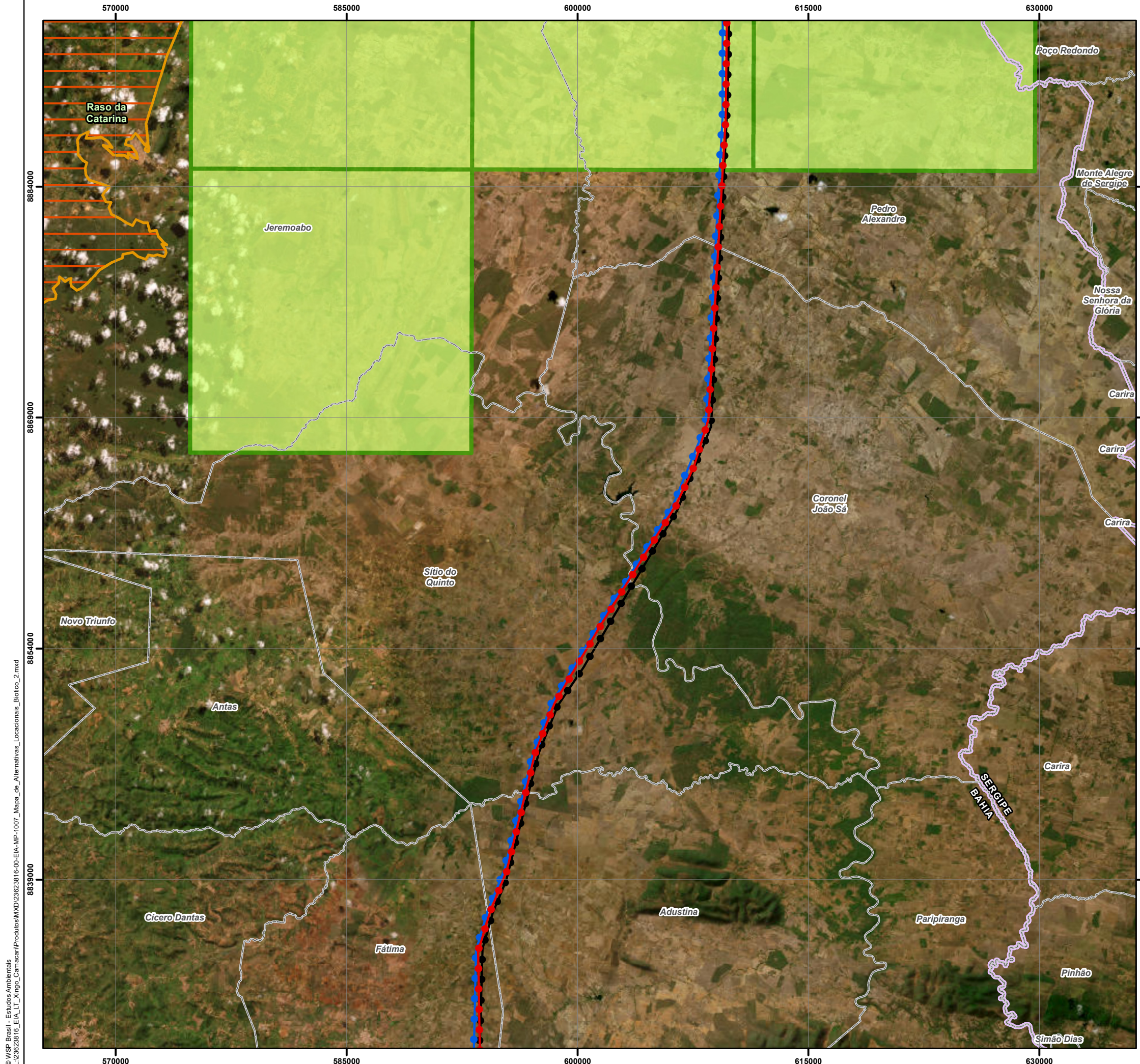
**ESTUDO DE IMPACTO AMBIENTAL DA
LT 500 KV XINGÓ - CAMAÇARI II**

Título do Mapa

**MAPA DE ALTERNATIVAS LOCACIONAIS (MEIO BIÓTICO II)
DA LT 500 KV XINGÓ - CAMAÇARI II**

Número do Mapa: 23623816-00-EIA-MP-1007	Data de Emissão: 06/12/2023	Revisão:
Coordenação: Soliris Antunes	Tamanho da Folha: A3	Folha n°: 2 de 6
Elaboração: Pedro Ghorayeb Zamboni	Resp. Técnico: João Simioni	

© WSP Brasil - Estudos Ambientais
L:\23623816_EIA_LT_Xingó_Camaçari\Produtos\Mapas\Mapa_de_Alternativas_Locacionais_Biotico_2.mxd



Convenções Cartográficas	
	Limite Municipal
	Limite Estadual

Legenda Temática	
Alternativas Locacionais	
	Alternativa Locacional 01
	Alternativa Locacional 02
	Alternativa Locacional 03
	Áreas de Espécies Ameaçadas de Aves Migratórias
	Áreas Importantes para Conservação das Aves (IBA)

Referências dos Dados	
- Base Cartográfica Continua do Brasil (250.000): IBGE, 2021;	
- Limite Estadual: Malha Municipal (2022) - IBGE, 2022;	
- Dados de Projeto: Pedras Transmissora, 2023;	
- Áreas de Espécies Ameaçadas de Aves Migratórias, Riquezas de Espécies de Aves Migratórias e Concentração de Aves Migratórias: CEMAVE, 2022;	
- Áreas Importantes para Conservação das Aves (IBA): SAVE Brasil, 2009;	
- Áreas de Aves Endêmicas (EBA): BirdLife International, 1998;	

Propriedades Cartográficas	Mapa de Situação
<p>Escala 1:250.000</p> <p>0 2 4 6</p> <p>Quilômetros</p> <p>Projeção Universal Transversa de Mercator - UTM Datum Horizontal: SIRGAS 2000 Datum Vertical: SIRGAS 2000 Origem da Quilometragem: Equador e Meridiano -39° de Gr. Acréscidas as constantes 10.000 km e 500km Sistema de Unidades: Métrico Fuso 24S</p>	<p>AL</p> <p>SE</p> <p>BA</p> <p>Oceano Atlântico</p>

Execução	Contratante

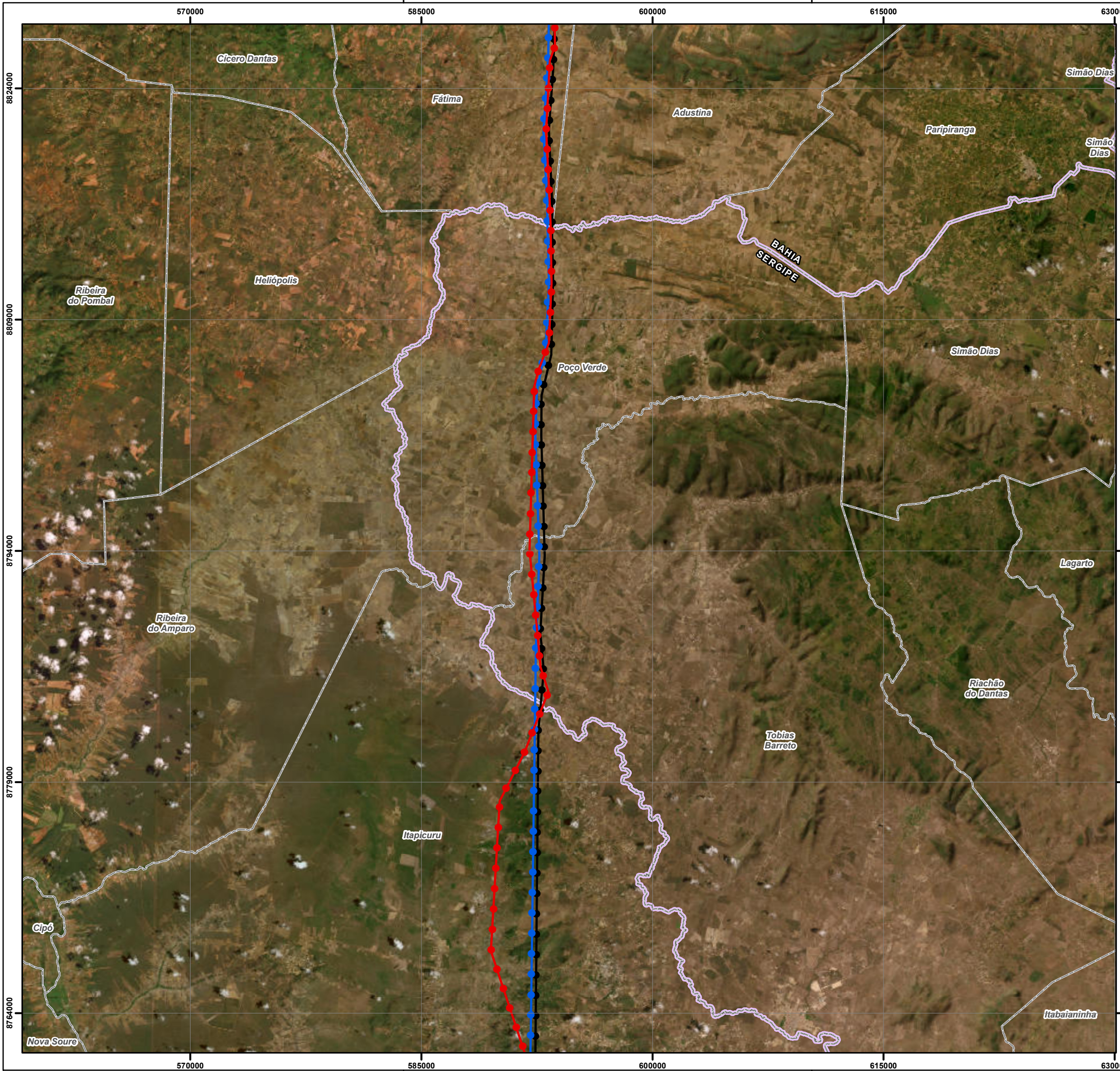
Projeto

**ESTUDO DE IMPACTO AMBIENTAL DA
LT 500 KV XINGÓ - CAMAÇARI II**

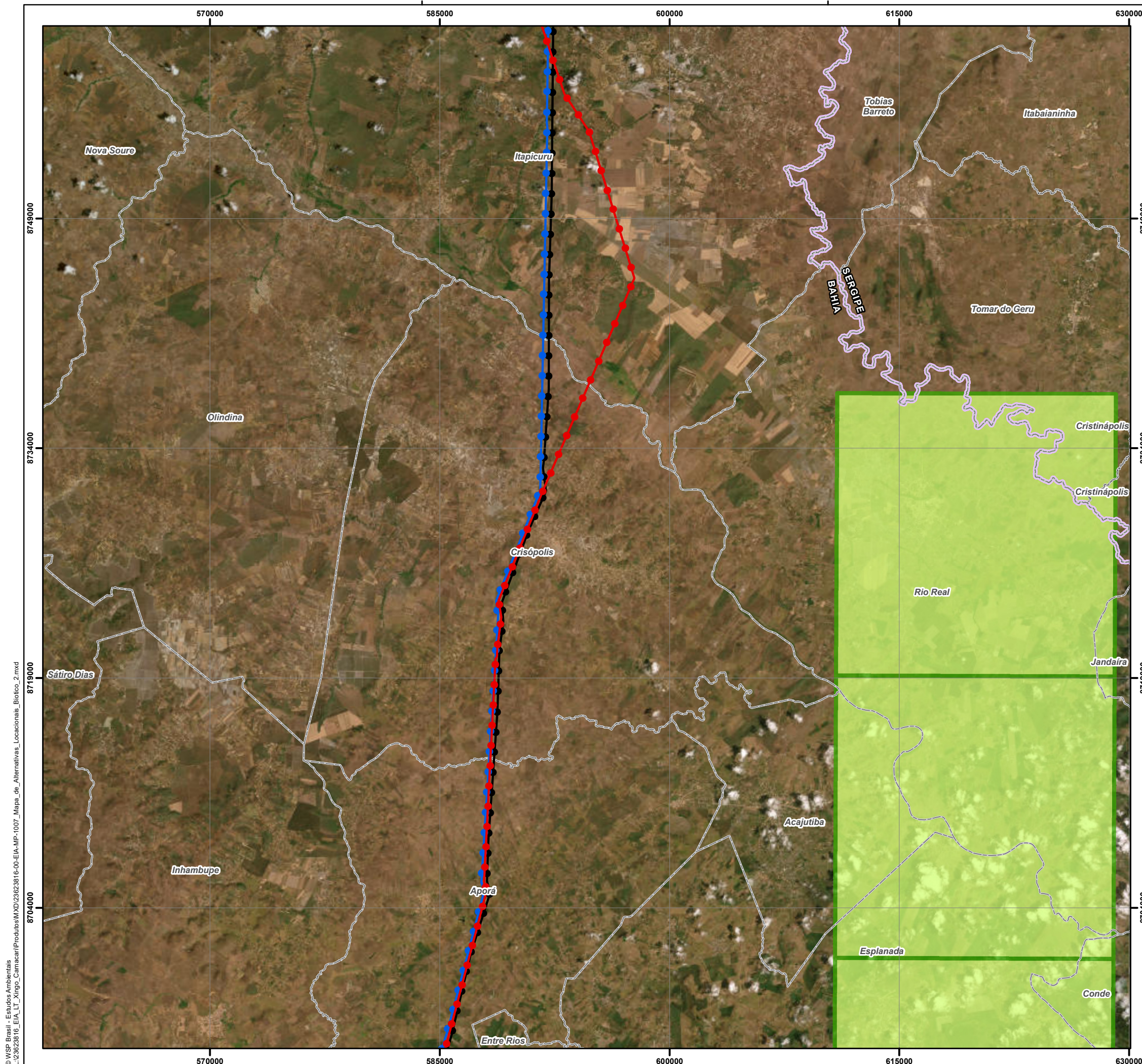
Título do Mapa

**MAPA DE ALTERNATIVAS LOCACIONAIS (MEIO BIÓTICO II)
DA LT 500 KV XINGÓ - CAMAÇARI II**

Número do Mapa: 23623816-00-EIA-MP-1007	Data de Emissão: 06/12/2023	Revisão:
Coordenação: Soliris Antunes	Tamanho da Folha: A3	Folha n°: 2 de 6
Elaboração: Pedro Ghorayeb Zamboni	Resp. Técnico: João Simioni	

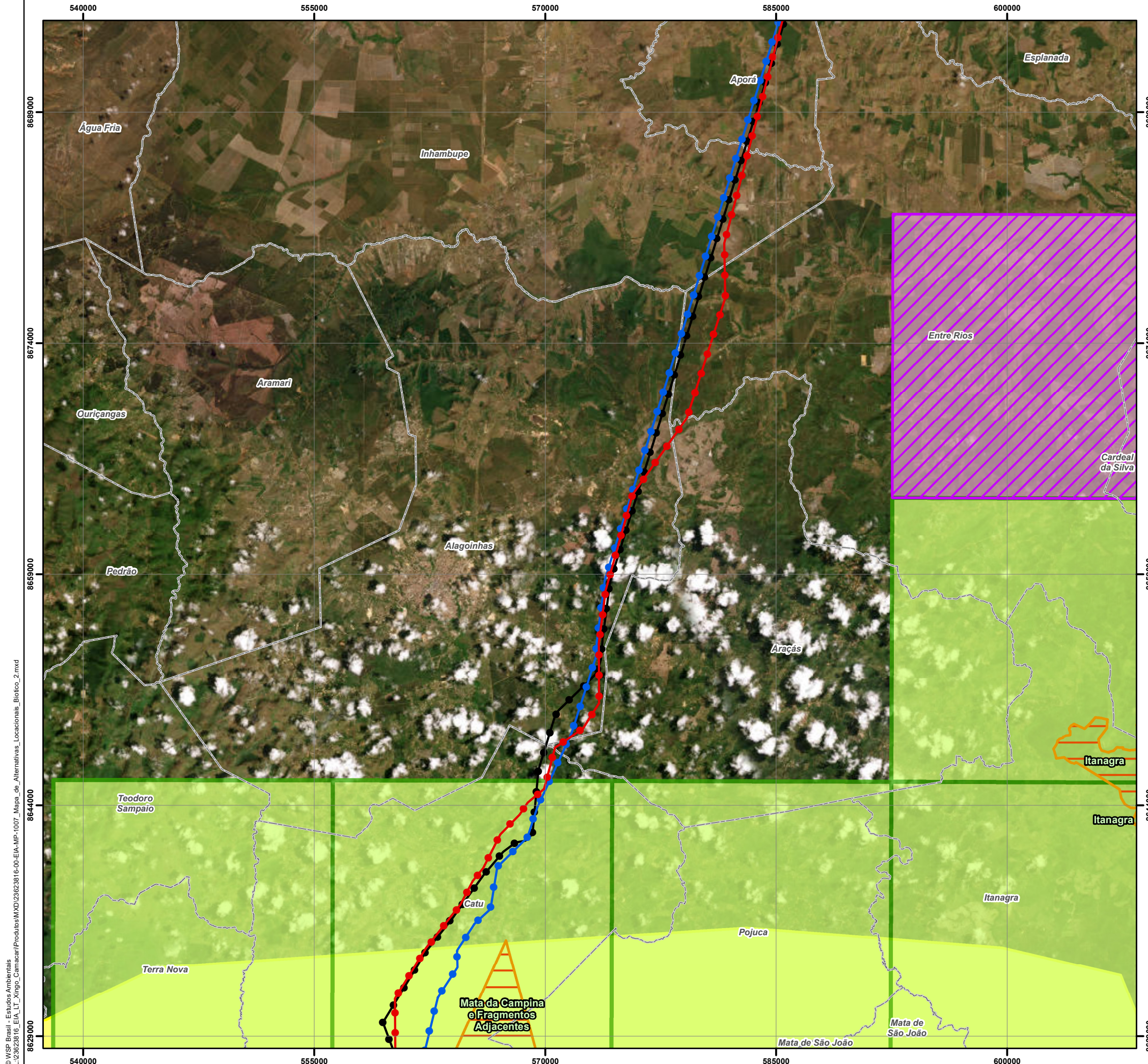


Convenções Cartográficas		
<ul style="list-style-type: none"> Limite Municipal Limite Estadual 		
Legenda Temática		
Alternativas Locacionais		
<ul style="list-style-type: none"> Alternativa Locacional 01 Alternativa Locacional 02 Alternativa Locacional 03 		
Referências dos Dados		
<ul style="list-style-type: none"> - Base Cartográfica Contínua do Brasil (250.000): IBGE, 2021; - Limite Estadual: Malha Municipal (2022) - IBGE, 2022; - Dados de Projeto: Pedras Transmissora, 2023; - Áreas de Espécies Ameaçadas de Aves Migratórias, Riquezas de Espécies de Aves Migratórias e Concentração de Aves Migratórias: CEMAVE, 2022; - Áreas Importantes para Conservação das Aves (IBA): SAVE Brasil, 2009; - Áreas de Aves Endêmicas (EBA): BirdLife International, 1998; 		
Propriedades Cartográficas		Mapa de Situação
<p>Escala 1:250.000 Quilômetros</p> <p>Projeção Universal Transversa de Mercator - UTM Datum Horizontal: SIRGAS 2000 Datum Vertical: SIRGAS 2000 Origem da Quilometragem: Equador e Meridiano -39° de Gr. Acrescidas as constantes 10.000 km e 500km Sistema de Unidades: Métrico Fuso 24S</p>		
Execução		Contratante
Projeto		
ESTUDO DE IMPACTO AMBIENTAL DA LT 500 KV XINGÓ - CAMAÇARI II		
Título do Mapa		
MAPA DE ALTERNATIVAS LOCACIONAIS (MEIO BIÓTICO II) DA LT 500 KV XINGÓ - CAMAÇARI II		
Número do Mapa: 23623816-00-EIA-MP-1007	Data de Emissão: 06/12/2023	Revisão:
Coordenação: Soliris Antunes	Tamanho da Folha: A3	Folha n°: 2 de 6
Elaboração: Pedro Ghorayeb Zamboni	Resp. Técnico: João Simioni	



Convenções Cartográficas		
<ul style="list-style-type: none"> Limite Municipal Limite Estadual 		
Legenda Temática		
Alternativas Locacionais		
<ul style="list-style-type: none"> — Alternativa Locacional 01 — Alternativa Locacional 02 — Alternativa Locacional 03 		
<ul style="list-style-type: none"> Áreas de Espécies de Ameaçadas de Aves Migratórias 		
Referências dos Dados		
<ul style="list-style-type: none"> - Base Cartográfica Contínua do Brasil (250.000): IBGE, 2021; - Limite Estadual: Malha Municipal (2022) - IBGE, 2022; - Dados de Projeto: Pedras Transmissora, 2023; - Áreas de Espécies Ameaçadas de Aves Migratórias, Riquezas de Espécies de Aves Migratórias e Concentração de Aves Migratórias: CEMAVE, 2022; - Áreas Importantes para Conservação das Aves (IBA): SAVE Brasil, 2009; - Áreas de Aves Endêmicas (EBA): BirdLife International, 1998; 		
Propriedades Cartográficas	Mapa de Situação	
<p>Escala 1:250.000</p> <p>Quilômetros</p> <p>Projeção Universal Transversa de Mercator - UTM Datum Horizontal: SIRGAS 2000 Datum Vertical: SIRGAS 2000 Origem da Quilometragem: Equador e Meridiano -39° de Gr. Acréscidas as constantes 10.000 km e 500km Sistema de Unidades: Métrico Fuso 24S</p>	<p>AL SE BA Oceano Atlântico</p>	
Execução	Contratante	
Projeto		
ESTUDO DE IMPACTO AMBIENTAL DA LT 500 KV XINGÓ - CAMAÇARI II		
Título do Mapa		
MAPA DE ALTERNATIVAS LOCACIONAIS (MEIO BIÓTICO II) DA LT 500 KV XINGÓ - CAMAÇARI II		
Número do Mapa: 23623816-00-EIA-MP-1007	Data de Emissão: 06/12/2023	Revisão:
Coordenação: Soliris Antunes	Tamanho da Folha: A3	Folha n°: 2 de 6
Elaboração: Pedro Ghorayeb Zamboni	Resp. Técnico: João Simioni	

© WSP Brasil - Estudos Ambientais
L:\23623816_EIA_LT_Xingó_Camaçari\Produtos\Mapas\Mapa_de_Alternativas_Locacionais_Biotico_2.mxd



Convenções Cartográficas	
	Limite Municipal
	Limite Estadual

Legenda Temática	
Alternativas Locacionais	
	Alternativa Locacional 01
	Alternativa Locacional 02
	Alternativa Locacional 03
	Áreas de Espécies de Ameaçadas de Aves Migratórias
	Áreas de Riqueza de Espécies de Aves Migratórias
	Áreas Importantes para Conservação das Aves (IBA)
	Áreas de Concentração de Aves Migratórias
	Áreas de Aves Endêmicas (EBA)

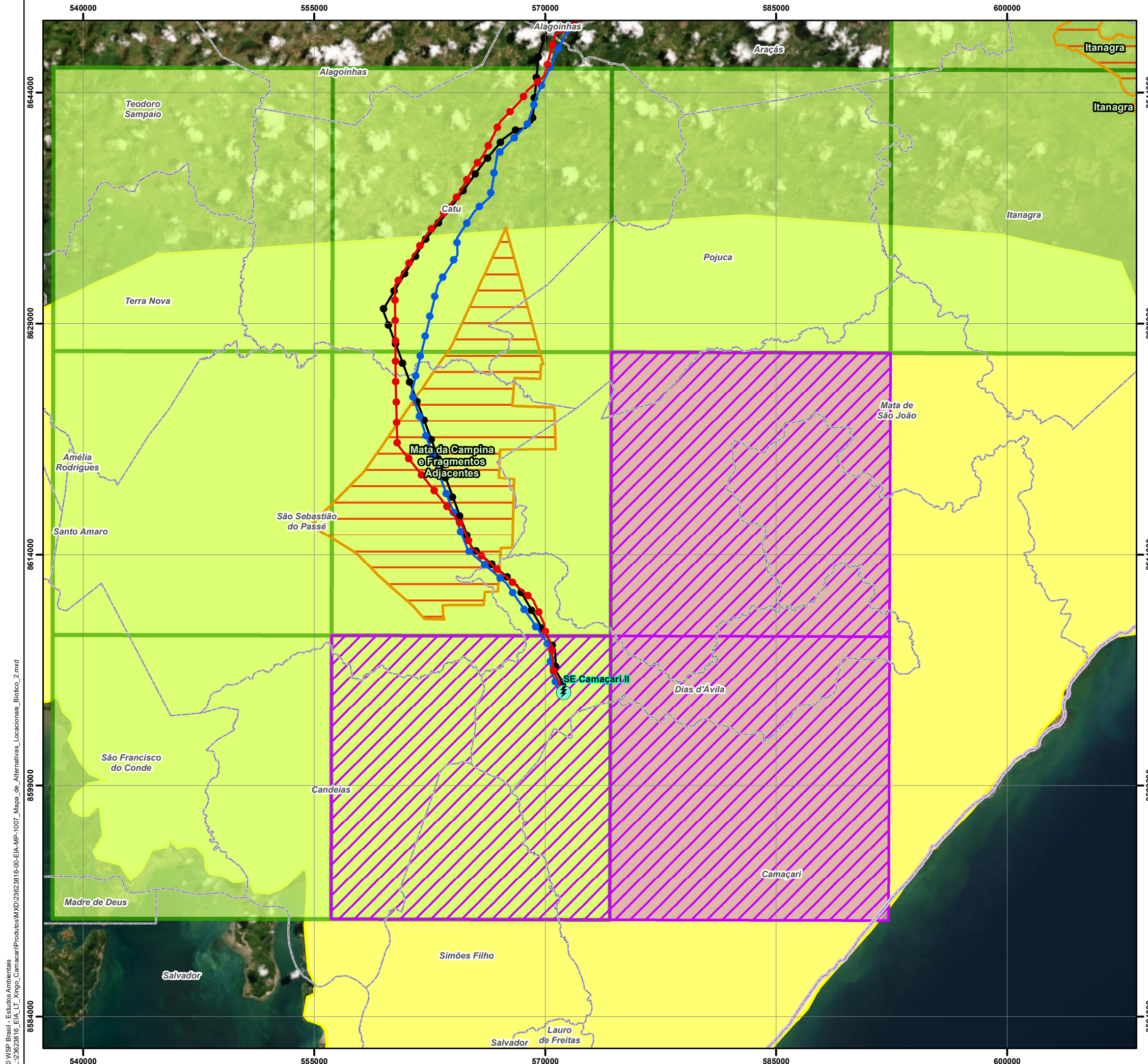
Referências dos Dados	
- Base Cartográfica Contínua do Brasil (250.000): IBGE, 2021;	
- Limite Estadual: Malha Municipal (2022) - IBGE, 2022;	
- Dados de Projeto: Pedras Transmissora, 2023;	
- Áreas de Espécies Ameaçadas de Aves Migratórias, Riquezas de Espécies de Aves Migratórias e Concentração de Aves Migratórias: CEMAVE, 2022;	
- Áreas Importantes para Conservação das Aves (IBA): SAVE Brasil, 2009;	
- Áreas de Aves Endêmicas (EBA): BirdLife International, 1998;	

Propriedades Cartográficas	Mapa de Situação
 Escala 1:250.000 0 2 4 6 Quilômetros Projeção Universal Transversa de Mercator - UTM Datum Horizontal: SIRGAS 2000 Datum Vertical: SIRGAS 2000 Origem da Quilometragem: Equador e Meridiano -39° de Gr. Acrescidas as constantes 10.000 km e 500km Sistema de Unidades: Métrico Fuso 24S	

Execução	Contratante

Projeto		
ESTUDO DE IMPACTO AMBIENTAL DA LT 500 KV XINGÓ - CAMAÇARI II		
Título do Mapa		
MAPA DE ALTERNATIVAS LOCACIONAIS (MEIO BIÓTICO II) DA LT 500 KV XINGÓ - CAMAÇARI II		
Número do Mapa: 23623816-00-EIA-MP-1007	Data de Emissão: 06/12/2023	Revisão:
Coordenação: Soliris Antunes	Tamanho da Folha: A3	Folha n°: 2 de 6
Elaboração: Pedro Ghorayeb Zamboni	Resp. Técnico: João Simioni	

© WSP Brasil - Estudos Ambientais
 L:\23623816_EIA_LT_Xingó_Camaçari\Produtos\Mapas\Mapa_de_Alternativas_Locacionais_Biotico_2.mxd



Convenções Cartográficas		
<ul style="list-style-type: none"> Limite Municipal Limite Estadual 		
Legenda Temática		
<ul style="list-style-type: none"> SE Camaçari II 		
Alternativas Locacionais		
<ul style="list-style-type: none"> Alternativa Locacional 01 Alternativa Locacional 02 Alternativa Locacional 03 		
<ul style="list-style-type: none"> Áreas de Espécies de Ameaçadas de Aves Migratórias Áreas de Riqueza de Espécies de Aves Migratórias Áreas Importantes para Conservação das Aves (IBA) Áreas de Concentração de Aves Migratórias Áreas de Aves Endêmicas (EBA) 		
Referências dos Dados		
<ul style="list-style-type: none"> - Base Cartográfica Contínua do Brasil (250.000): IBGE, 2021; - Limite Estadual: Malha Municipal (2022) - IBGE, 2022; - Dados de Projeto: Pedras Transmissora, 2023; - Áreas de Espécies Ameaçadas de Aves Migratórias, Riquezas de Espécies de Aves Migratórias e Concentração de Aves Migratórias: CEMAVE, 2022; - Áreas Importantes para Conservação das Aves (IBA): SAVE Brasil, 2009; - Áreas de Aves Endêmicas (EBA): BirdLife International, 1998; 		
Propriedades Cartográficas		Mapa de Situação
<p>Escala 1:250.000</p> <p>0 2 4 6</p> <p>Quilômetros</p> <p>Projeção Universal Transversa de Mercator - UTM Datum Horizontal: SIRGAS 2000 Datum Vertical: SIRGAS 2000 Origem da Quilometragem: Equador e Meridiano -39° de Gr. Acréscimos as constantes 10.000 km e 500km Sistema de Unidades: Métrico Fuso 24S</p>		
Execução		Contratante
Projeto		
ESTUDO DE IMPACTO AMBIENTAL DA LT 500 KV XINGÓ - CAMAÇARI II		
Título do Mapa		
MAPA DE ALTERNATIVAS LOCACIONAIS (MEIO BIÓTICO II) DA LT 500 KV XINGÓ - CAMAÇARI II		
Número do Mapa: 23623816-00-EIA-MP-1007	Data de Emissão: 06/12/2023	Revisão:
Coordenação: Soliris Antunes	Tamanho da Folha: A3	Folha n°: 2 de 6
Elaboração: Pedro Ghorayeb Zamboni	Resp. Técnico: João Simioni	

© WSP Brasil - Estudos Ambientais
L:\23623816_EIA_LT_Xingó_Camaçari\Produtos\Mapas\Mapa_de_Alternativas_Locacionais_Biotico_2.mxd