

Convenções Cartográficas	
	Limite Municipal
	Limite Estadual

Legenda Temática	
	SE Xingó
Alternativas Locacionais	
	Alternativa Locacional 01
	Alternativa Locacional 02
	Alternativa Locacional 03
	Cavidades
Grau de Potencialidade Espeleológica	
	Alto
	Muito Alto
	Médio
	Baixo

Referências dos Dados	
- Base Cartográfica Contínua do Brasil (250.000): IBGE, 2021;	
- Limite Estadual: Malha Municipal (2022) - IBGE, 2022;	
- Dados de Projeto: Pedras Transmissora, 2023;	
- Cavidades e Potencialidade Espeleológica - CANIE/CECAV, 2023.	

Propriedades Cartográficas	
 Escala 1:250.000 Quilômetros Projeção Universal Transversa de Mercator - UTM Datum Horizontal: SIRGAS 2000 Datum Vertical: SIRGAS 2000 Origem da Quilometragem: Equador e Meridiano -39° de Gr. Acrescidas as constantes 10.000 km e 500km Sistema de Unidades: Métrico Fuso 24S	

Mapa de Situação	

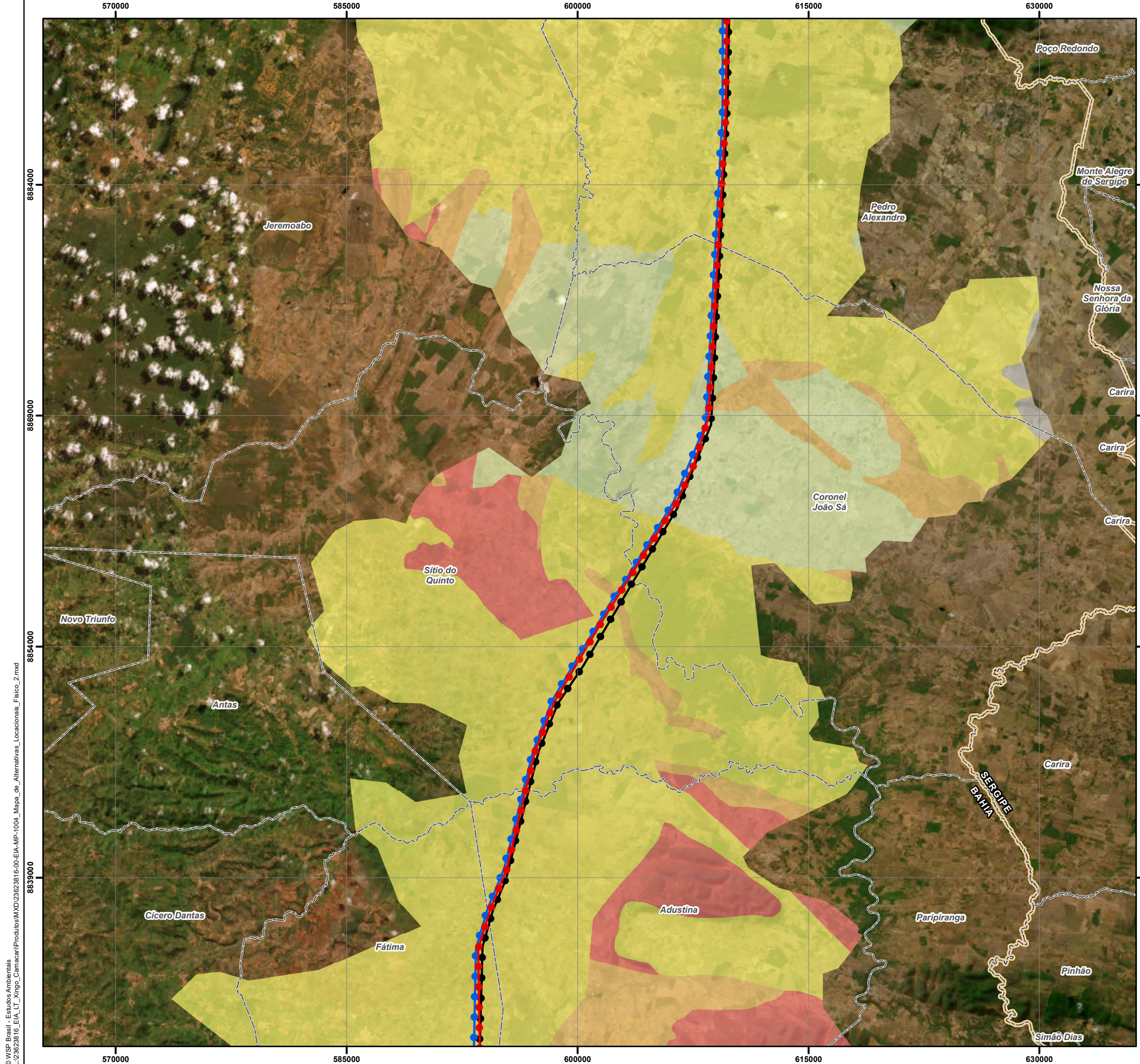
Execução	Contratante

Projeto	
ESTUDO DE IMPACTO AMBIENTAL DA LT 500 KV XINGÓ - CAMAÇARI II	

Título do Mapa	
MAPA DE ALTERNATIVAS LOCACIONAIS (MEIO FÍSICO II) DA LT 500 KV XINGÓ - CAMAÇARI II	

Número do Mapa: 23623816-00-EIA-MP-1004	Data de Emissão: 05/12/2023	Revisão:
Coordenação: Solirris Antunes	Tamanho da Folha: A3	Folha n°: 1 de 6
Elaboração: Pedro Ghorayeb Zamboni	Resp. Técnico: João Simioni	

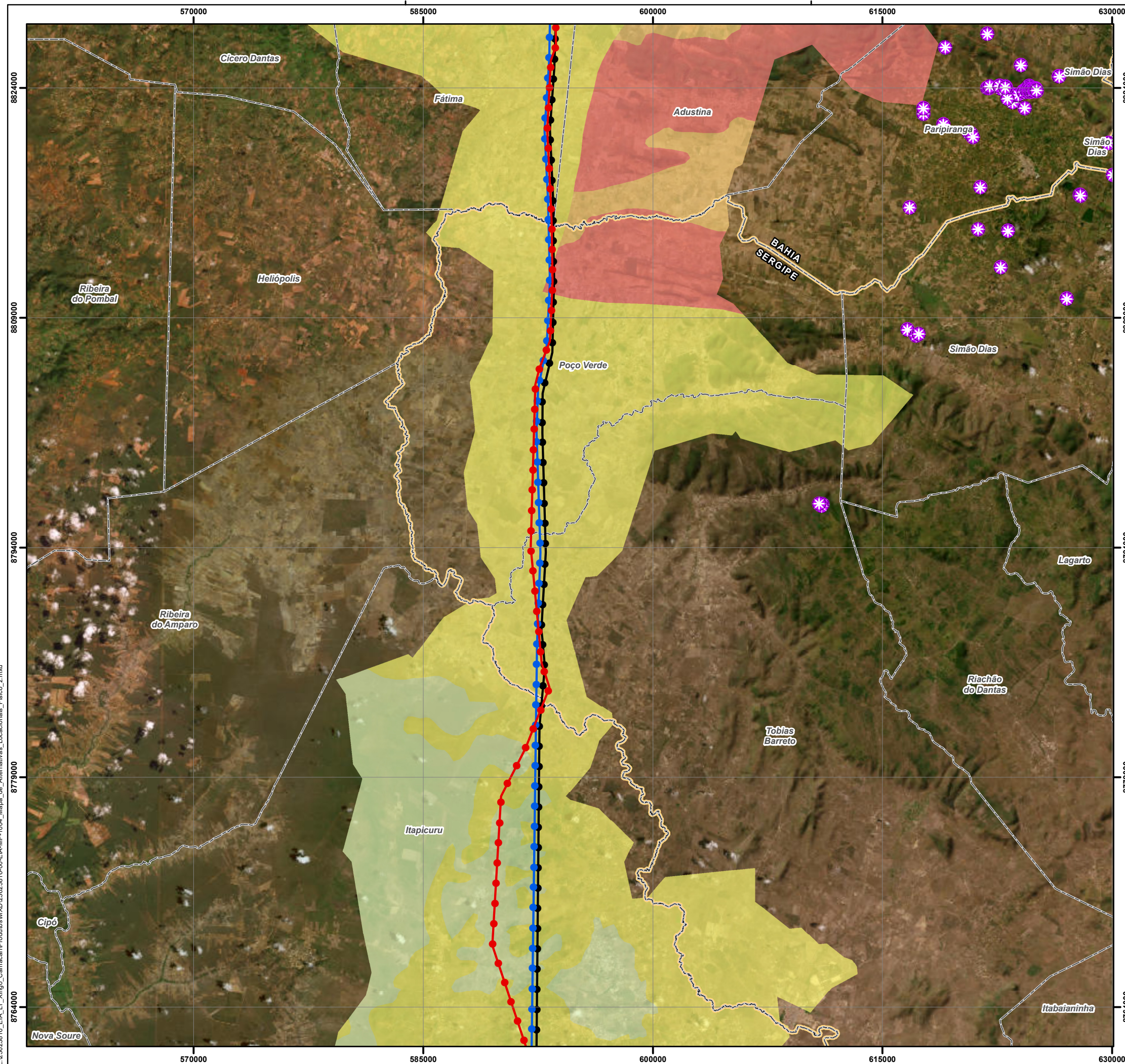
© WSP Brasil - Estudos Ambientais
L:\23623816_EIA_LT_Xingó_Camaçari\Produtos\Mapas\Mapa_de_Alternativas_Locacionais_Fisico_2.mxd



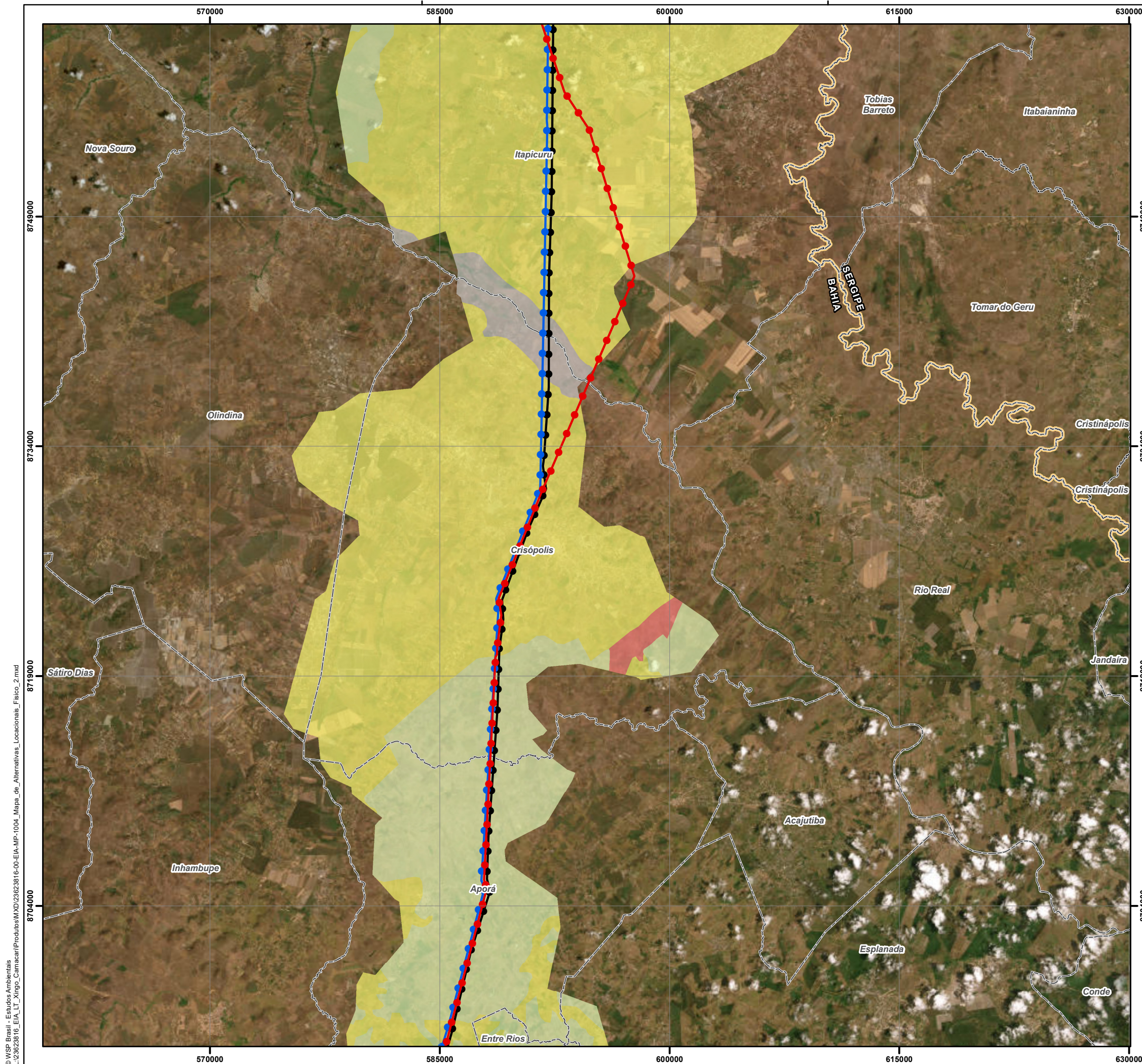
Convenções Cartográficas		
	Limite Municipal	
	Limite Estadual	
Legenda Temática		
Alternativas Locacionais		
	Alternativa Locacional 01	
	Alternativa Locacional 02	
	Alternativa Locacional 03	
Grau de Potencialidade Espeleológica		
	Alto	
	Muito Alto	
	Médio	
	Baixo	
	Ocorrência Improvável	
Referências dos Dados		
- Base Cartográfica Contínua do Brasil (250.000): IBGE, 2021; - Limite Estadual: Malha Municipal (2022) - IBGE, 2022; - Dados de Projeto: Pedras Transmissora, 2023; - Cavernas e Potencialidade Espeleológica - CANIE/CECAV, 2023.		
Propriedades Cartográficas		Mapa de Situação
<p>Escala 1:250.000</p> <p>0 2 4 6 Quilômetros</p> <p>Projeção Universal Transversa de Mercator - UTM Datum Horizontal: SIRGAS 2000 Datum Vertical: SIRGAS 2000 Origem da Quilometragem: Equador e Meridiano -39° de Gr. Acrescidas as constantes 10.000 km e 500km Sistema de Unidades: Métrico Fuso 24S</p>		
Execução		Contratante
Projeto		
ESTUDO DE IMPACTO AMBIENTAL DA LT 500 KV XINGÓ - CAMAÇARI II		
Título do Mapa		
MAPA DE ALTERNATIVAS LOCACIONAIS (MEIO FÍSICO II) DA LT 500 KV XINGÓ - CAMAÇARI II		
Número do Mapa: 23623816-00-EIA-MP-1004	Data de Emissão: 05/12/2023	Revisão:
Coordenação: Soliris Antunes	Tamanho da Folha: A3	Folha n°: 2 de 6
Elaboração: Pedro Ghorayeb Zamboni	Resp. Técnico: João Simioni	

© WSP Brasil - Estudos Ambientais
 L:\23623816_EIA_LT_Xingó_Camaçari\Produtos\Mapas\Mapa_de_Alternativas_Locacionais_Fisico_2.mxd

© WSP Brasil - Estudos Ambientais
 L:\23623816_EIA_LT_Xingó_Camaçari\Produtos\Mapas\Mapa_de_Alternativas_Locacionais_Fisico_2.mxd



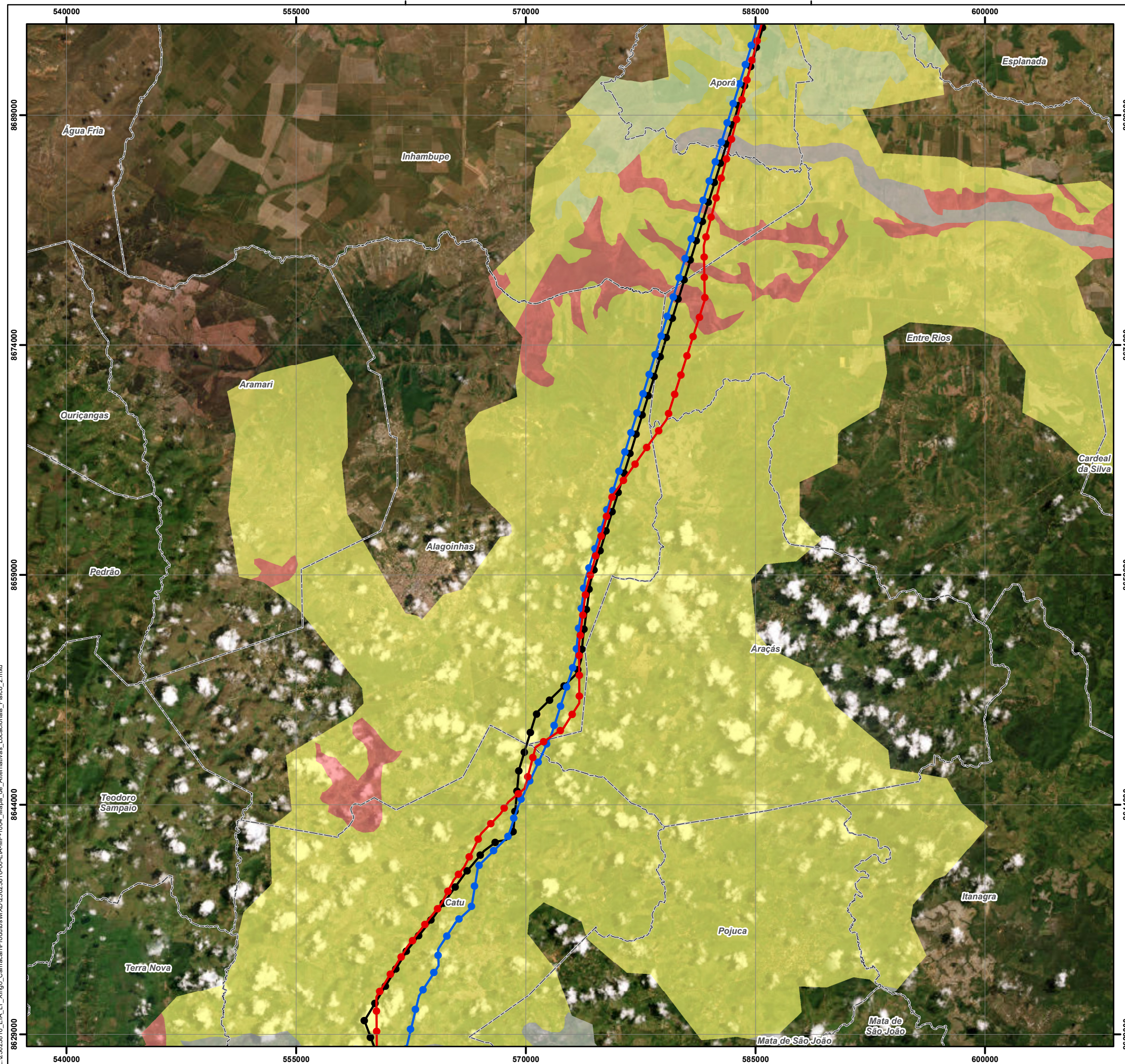
Convenções Cartográficas		
<ul style="list-style-type: none"> Limite Municipal Limite Estadual 		
Legenda Temática		
Alternativas Locacionais		
<ul style="list-style-type: none"> Alternativa Locacional 01 Alternativa Locacional 02 Alternativa Locacional 03 		
<ul style="list-style-type: none"> Cavidades 		
Grau de Potencialidade Espeleológica		
<ul style="list-style-type: none"> Alto Muito Alto Médio Baixo 		
Referências dos Dados		
<ul style="list-style-type: none"> - Base Cartográfica Contínua do Brasil (250.000): IBGE, 2021; - Limite Estadual: Malha Municipal (2022) - IBGE, 2022; - Dados de Projeto: Pedras Transmissora, 2023; - Cavidades e Potencialidade Espeleológica - CANIE/CECAV, 2023. 		
Propriedades Cartográficas		Mapa de Situação
<p>Escala 1:250.000 Quilômetros</p> <p>Projeção Universal Transversa de Mercator - UTM Datum Horizontal: SIRGAS 2000 Datum Vertical: SIRGAS 2000 Origem da Quilometragem: Equador e Meridiano -39° de Gr. Acrescidas as constantes 10.000 km e 500km Sistema de Unidades: Métrico Fuso 24S</p>		
Execução		Contratante
Projeto		
ESTUDO DE IMPACTO AMBIENTAL DA LT 500 KV XINGÓ - CAMAÇARI II		
Título do Mapa		
MAPA DE ALTERNATIVAS LOCACIONAIS (MEIO FÍSICO II) DA LT 500 KV XINGÓ - CAMAÇARI II		
Número do Mapa: 23623816-00-EIA-MP-1004	Data de Emissão: 05/12/2023	Revisão:
Coordenação: Soliris Antunes	Tamanho da Folha: A3	Folha n°: 3 de 6
Elaboração: Pedro Ghorayeb Zamboni	Resp. Técnico: João Simioni	



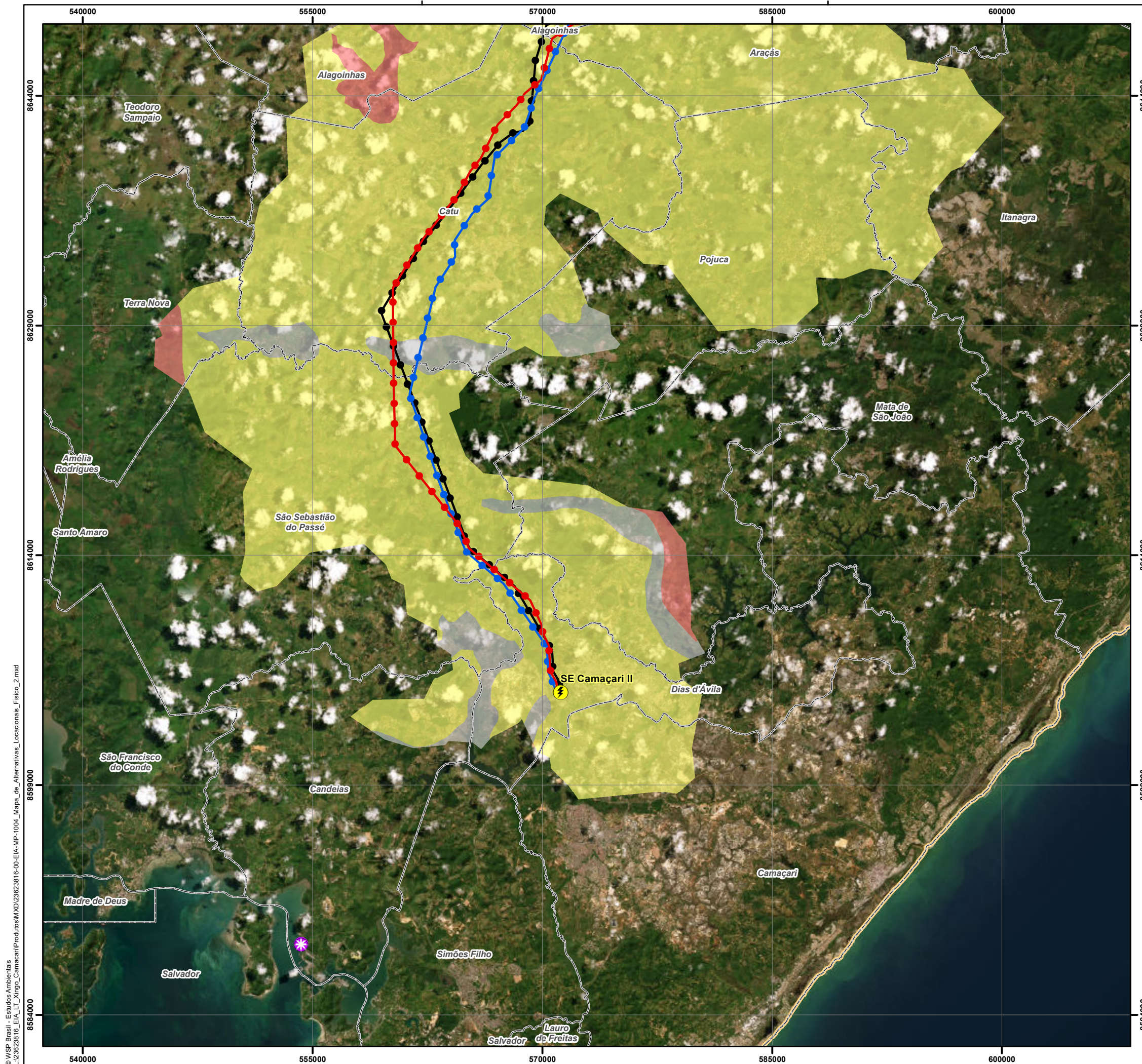
Convenções Cartográficas		
<ul style="list-style-type: none"> Limite Municipal Limite Estadual 		
Legenda Temática		
Alternativas Locacionais		
<ul style="list-style-type: none"> Alternativa Locacional 01 Alternativa Locacional 02 Alternativa Locacional 03 		
Grau de Potencialidade Espeleológica		
<ul style="list-style-type: none"> Muito Alto Médio Baixo Ocorrência Improvável 		
Referências dos Dados		
<ul style="list-style-type: none"> - Base Cartográfica Contínua do Brasil (250.000): IBGE, 2021; - Limite Estadual: Malha Municipal (2022) - IBGE, 2022; - Dados de Projeto: Pedras Transmissora, 2023; - Cavidades e Potencialidade Espeleológica - CANIE/CECAV, 2023. 		
Propriedades Cartográficas		Mapa de Situação
<p>Escala 1:250.000 Quilômetros</p> <p>Projeção Universal Transversa de Mercator - UTM Datum Horizontal: SIRGAS 2000 Datum Vertical: SIRGAS 2000 Origem da Quilometragem: Equador e Meridiano -39° de Gr. Acréscidas as constantes 10.000 km e 500km Sistema de Unidades: Métrico Fuso 24S</p>		
Execução	Contratante	
Projeto		
ESTUDO DE IMPACTO AMBIENTAL DA LT 500 KV XINGÓ - CAMAÇARI II		
Título do Mapa		
MAPA DE ALTERNATIVAS LOCACIONAIS (MEIO FÍSICO II) DA LT 500 KV XINGÓ - CAMAÇARI II		
Número do Mapa: 23623816-00-EIA-MP-1004	Data de Emissão: 05/12/2023	Revisão:
Coordenação: Soliris Antunes	Tamanho da Folha: A3	Folha n°: 4 de 6
Elaboração: Pedro Ghorayeb Zamboni	Resp. Técnico: João Simioni	

© WSP Brasil - Estudos Ambientais
 L:\23623816_EIA_LT_Xingó_Camacari\Produtos\Mapas\Mapa de Alternativas Locacionais_Fisico_2.mxd

© WSP Brasil - Estudos Ambientais
 L:\23623816_EIA_LT_Xingó_Camaçari\Produtos\Mapas\Mapa_de_Alternativas_Locacionais_Fisico_2.mxd

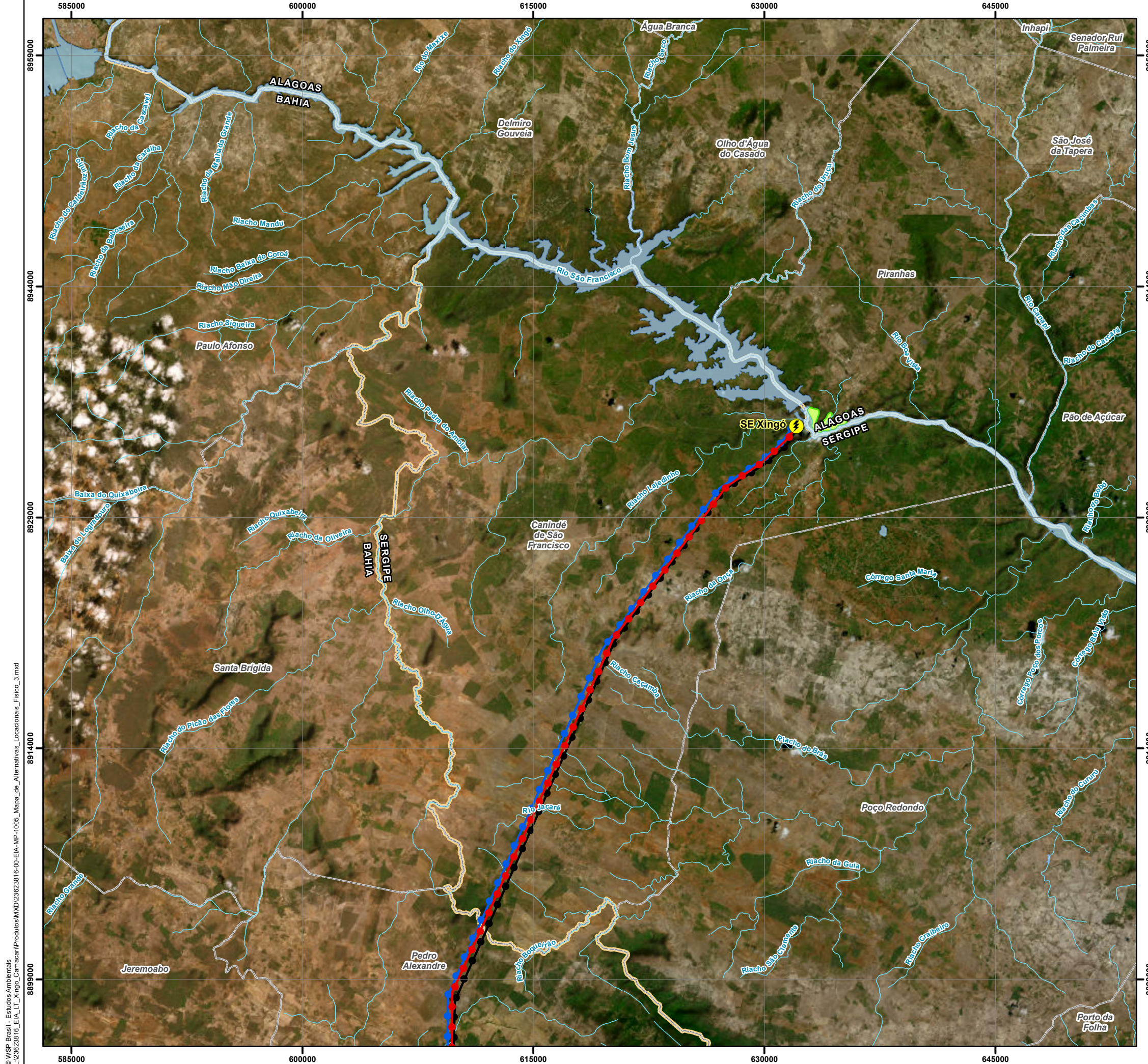


Convenções Cartográficas		
<ul style="list-style-type: none"> Limite Municipal Limite Estadual 		
Legenda Temática		
Alternativas Locacionais		
<ul style="list-style-type: none"> Alternativa Locacional 01 Alternativa Locacional 02 Alternativa Locacional 03 		
Grau de Potencialidade Espeleológica		
<ul style="list-style-type: none"> Muito Alto Médio Baixo Ocorrência Improvável 		
Referências dos Dados		
<ul style="list-style-type: none"> - Base Cartográfica Contínua do Brasil (250.000): IBGE, 2021; - Limite Estadual: Malha Municipal (2022) - IBGE, 2022; - Dados de Projeto: Pedras Transmissora, 2023; - Cavernas e Potencialidade Espeleológica - CANIE/CECAV, 2023. 		
Propriedades Cartográficas		Mapa de Situação
<p>Escala 1:250.000 Quilômetros</p> <p>Projeção Universal Transversa de Mercator - UTM Datum Horizontal: SIRGAS 2000 Datum Vertical: SIRGAS 2000 Origem da Quilometragem: Equador e Meridiano -39° de Gr. Acrescidas as constantes 10.000 km e 500km Sistema de Unidades: Métrico Fuso 24S</p>		
Execução	Contratante	
Projeto		
ESTUDO DE IMPACTO AMBIENTAL DA LT 500 KV XINGÓ - CAMAÇARI II		
Título do Mapa		
MAPA DE ALTERNATIVAS LOCACIONAIS (MEIO FÍSICO II) DA LT 500 KV XINGÓ - CAMAÇARI II		
Número do Mapa: 23623816-00-EIA-MP-1004	Data de Emissão: 05/12/2023	Revisão:
Coordenação: Soliris Antunes	Tamanho da Folha: A3	Folha nº: 5 de 6
Elaboração: Pedro Ghorayeb Zamboni	Resp. Técnico: João Simioni	



Convenções Cartográficas		
<ul style="list-style-type: none"> Limite Municipal Limite Estadual 		
Legenda Temática		
<ul style="list-style-type: none"> SE Camaçari II 		
Alternativas Locacionais		
<ul style="list-style-type: none"> Alternativa Locacional 01 Alternativa Locacional 02 Alternativa Locacional 03 		
<ul style="list-style-type: none"> Cavidades 		
Grau de Potencialidade Espeleológica		
<ul style="list-style-type: none"> Muito Alto Médio Ocorrência Improvável 		
Referências dos Dados		
<ul style="list-style-type: none"> - Base Cartográfica Contínua do Brasil (250.000): IBGE, 2021; - Limite Estadual: Malha Municipal (2022) - IBGE, 2022; - Dados de Projeto: Pedras Transmissora, 2023; - Cavidades e Potencialidade Espeleológica - CANIE/CECAV, 2023. 		
Propriedades Cartográficas		Mapa de Situação
<p>Escala 1:250.000 Quilômetros</p> <p>Projeção Universal Transversa de Mercator - UTM Datum Horizontal: SIRGAS 2000 Datum Vertical: SIRGAS 2000 Origem da Quilometragem: Equador e Meridiano -39° de Gr. Acréscidas as constantes 10.000 km e 500km Sistema de Unidades: Métrico Fuso 24S</p>		
Execução		Contratante
Projeto		
ESTUDO DE IMPACTO AMBIENTAL DA LT 500 KV XINGÓ - CAMAÇARI II		
Título do Mapa		
MAPA DE ALTERNATIVAS LOCACIONAIS (MEIO FÍSICO II) DA LT 500 KV XINGÓ - CAMAÇARI II		
Número do Mapa: 23623816-00-EIA-MP-1004	Data de Emissão: 05/12/2023	Revisão:
Coordenação: Soliris Antunes	Tamanho da Folha: A3	Folha n°: 6 de 6
Elaboração: Pedro Ghorayeb Zamboni	Resp. Técnico: João Simioni	

© WSP Brasil - Estudos Ambientais
 L:\23623816_EIA_LT_Xingó_Camaçari\Produtos\Mapas\Mapa_de_Alternativas_Locacionais_Fisico_2.mxd



Convenções Cartográficas	
	Limite Municipal
	Limite Estadual

Legenda Temática	
	SE Xingó
Alternativas Locacionais	
	Alternativa Locacional 01
	Alternativa Locacional 02
	Alternativa Locacional 03
	Corpo D'água
	Curso D'água
	Geomorfologia - Áreas Alagáveis e Inundáveis

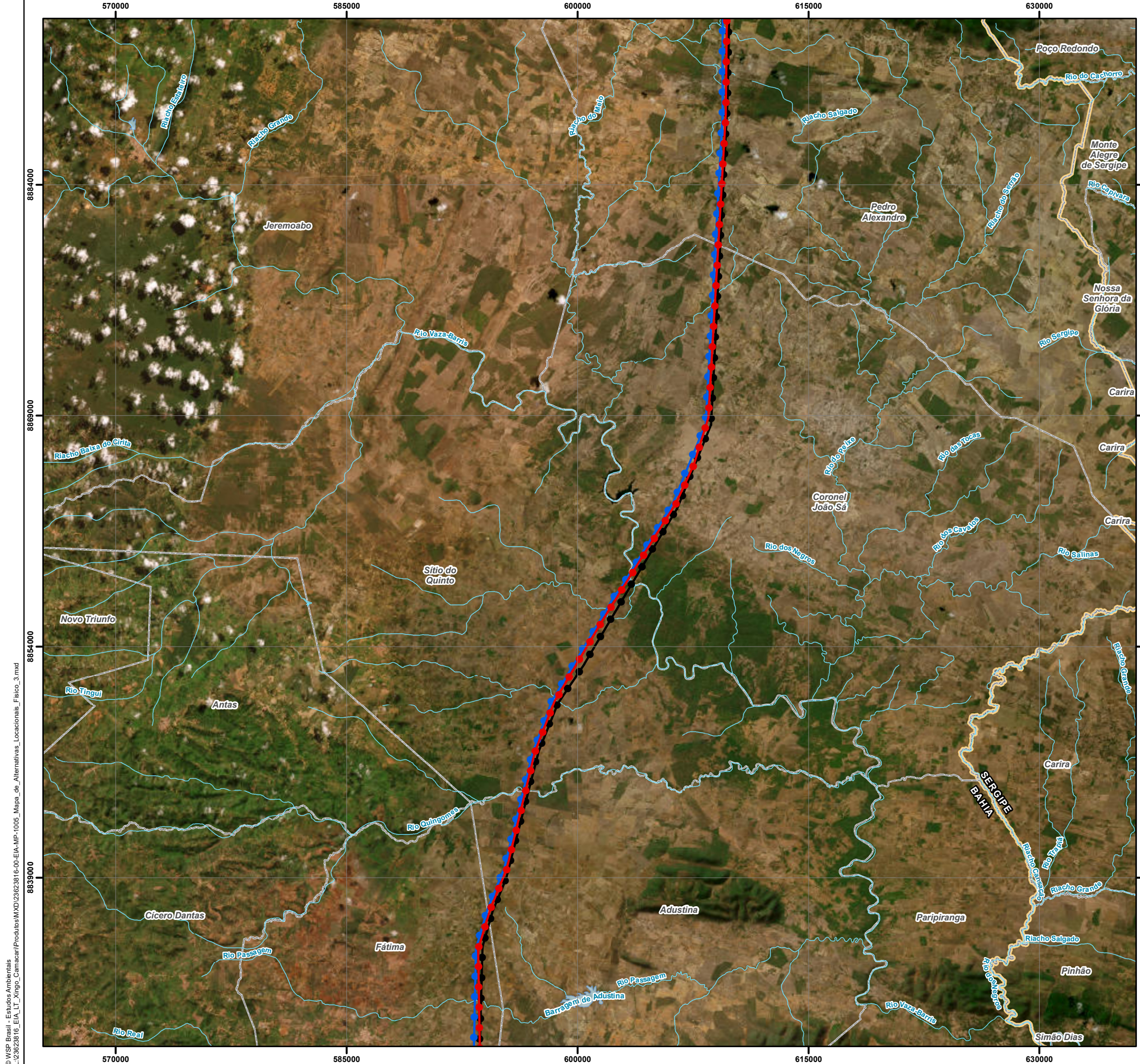
Referências dos Dados	
- Base Cartográfica Contínua do Brasil (250.000): IBGE, 2021;	
- Limite Estadual: Malha Municipal (2022) - IBGE, 2022;	
- Dados de Projeto: Pedras Transmissora, 2023;	
- Geomorfologia (Áreas Alagáveis) e Hidrografia - IBGE, 2022;	

Propriedades Cartográficas	Mapa de Situação
<p>Escala 1:250.000</p> <p>0 2 4 6</p> <p>Quilômetros</p> <p>Projeção Universal Transversa de Mercator - UTM Datum Horizontal: SIRGAS 2000 Datum Vertical: SIRGAS 2000 Origem da Quilometragem: Equador e Meridiano -39° de Gr. Acréscimos as constantes 10.000 km e 500km Sistema de Unidades: Métrico Fuso 24S</p>	

Execução	Contratante

Projeto		
ESTUDO DE IMPACTO AMBIENTAL DA LT 500 KV XINGÓ - CAMAÇARI II		
Título do Mapa		
MAPA DE ALTERNATIVAS LOCACIONAIS (MEIO FÍSICO III) DA LT 500 KV XINGÓ - CAMAÇARI II		
Número do Mapa: 23623816-00-EIA-MP-1005	Data de Emissão: 05/12/2023	Revisão:
Coordenação: Solirris Antunes	Tamanho da Folha: A3	Folha n°: 1 de 6
Elaboração: Pedro Ghorayeb Zamboni	Resp. Técnico: João Simioni	

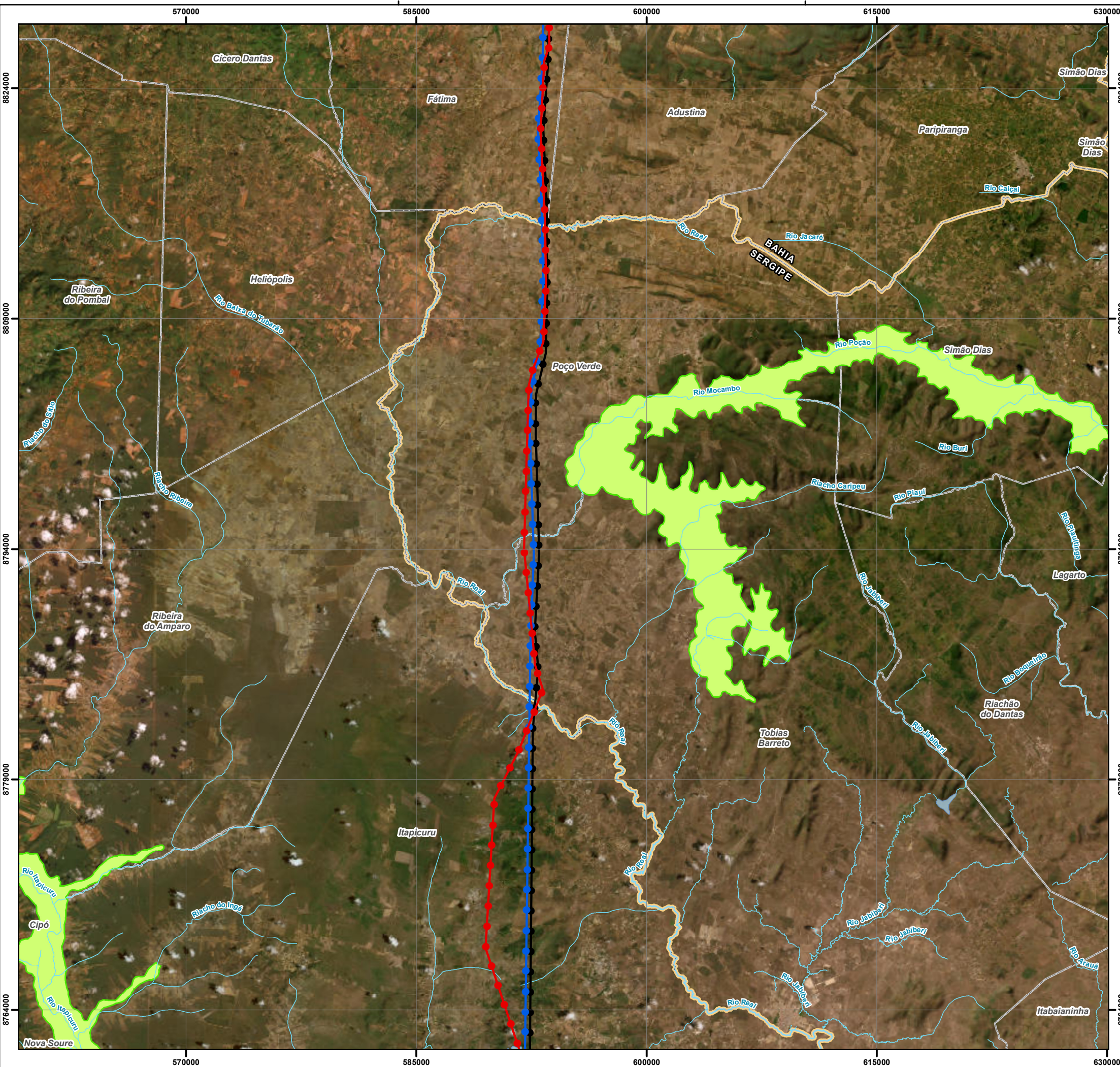
© WSP Brasil - Estudos Ambientais
 L:\23623816_EIA_LT_Xingó_Camaçari\Produtos\MXD\23623816-00-EIA-MP-1005_Mapa_de_Alternativas_Locacionais_Folha_3.mxd



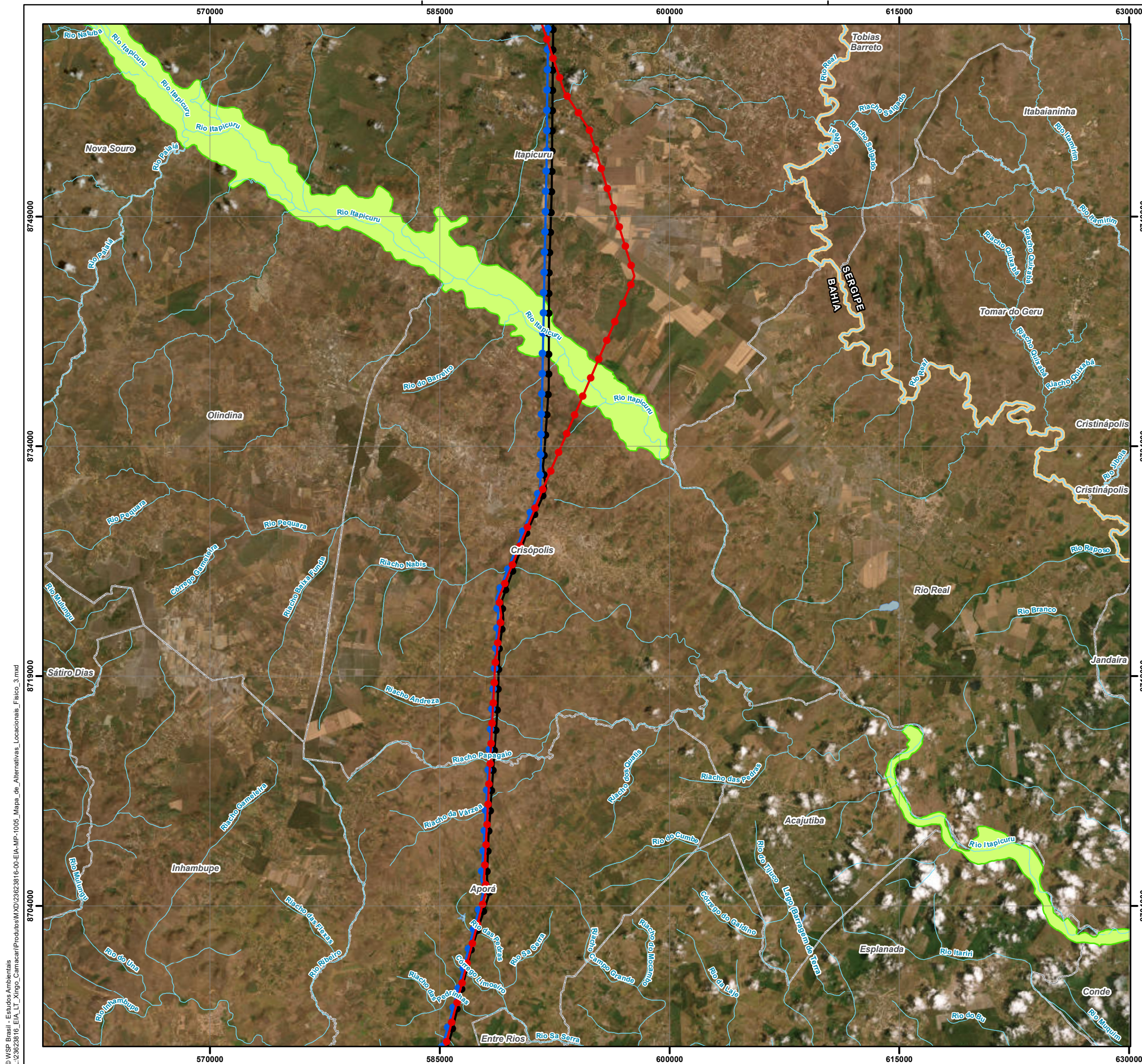
Convenções Cartográficas		
	Limite Municipal	
	Limite Estadual	
Legenda Temática		
Alternativas Locacionais		
	Alternativa Locacional 01	
	Alternativa Locacional 02	
	Alternativa Locacional 03	
	Corpo D'água	
	Curso D'água	
Referências dos Dados		
- Base Cartográfica Contínua do Brasil (250.000): IBGE, 2021; - Limite Estadual: Malha Municipal (2022) - IBGE, 2022; - Dados de Projeto: Pedras Transmissora, 2023; - Geomorfologia (Áreas Alagáveis) e Hidrografia - IBGE, 2022;		
Propriedades Cartográficas		Mapa de Situação
 Escala 1:250.000 Quilômetros Projeção Universal Transversa de Mercator - UTM Datum Horizontal: SIRGAS 2000 Datum Vertical: SIRGAS 2000 Origem da Quilometragem: Equador e Meridiano -39° de Gr. Acrescidas as constantes 10.000 km e 500km Sistema de Unidades: Métrico Fuso 24S		
Execução		Contratante
Projeto		
ESTUDO DE IMPACTO AMBIENTAL DA LT 500 KV XINGÓ - CAMAÇARI II		
Título do Mapa		
MAPA DE ALTERNATIVAS LOCACIONAIS (MEIO FÍSICO III) DA LT 500 KV XINGÓ - CAMAÇARI II		
Número do Mapa: 23623816-00-EIA-MP-1005	Data de Emissão: 05/12/2023	Revisão:
Coordenação: Soliris Antunes	Tamanho da Folha: A3	Folha n°: 2 de 6
Elaboração: Pedro Ghorayeb Zamboni	Resp. Técnico: João Simioni	

© WSP Brasil - Estudos Ambientais
 L:\23623816_EIA_LT_Xingó_Camaçari\Produtos\Mapas\Mapa_de_Alternativas_Locacionais_Folha_3.mxd

© WSP Brasil - Estudos Ambientais
L:\23623816_EIA_LT_Xingó_Camaçari\Produtos\MXD\23623816-00-EIA-MP-1005_Mapa_de_Alternativas_Locacionais_Folha_3.mxd

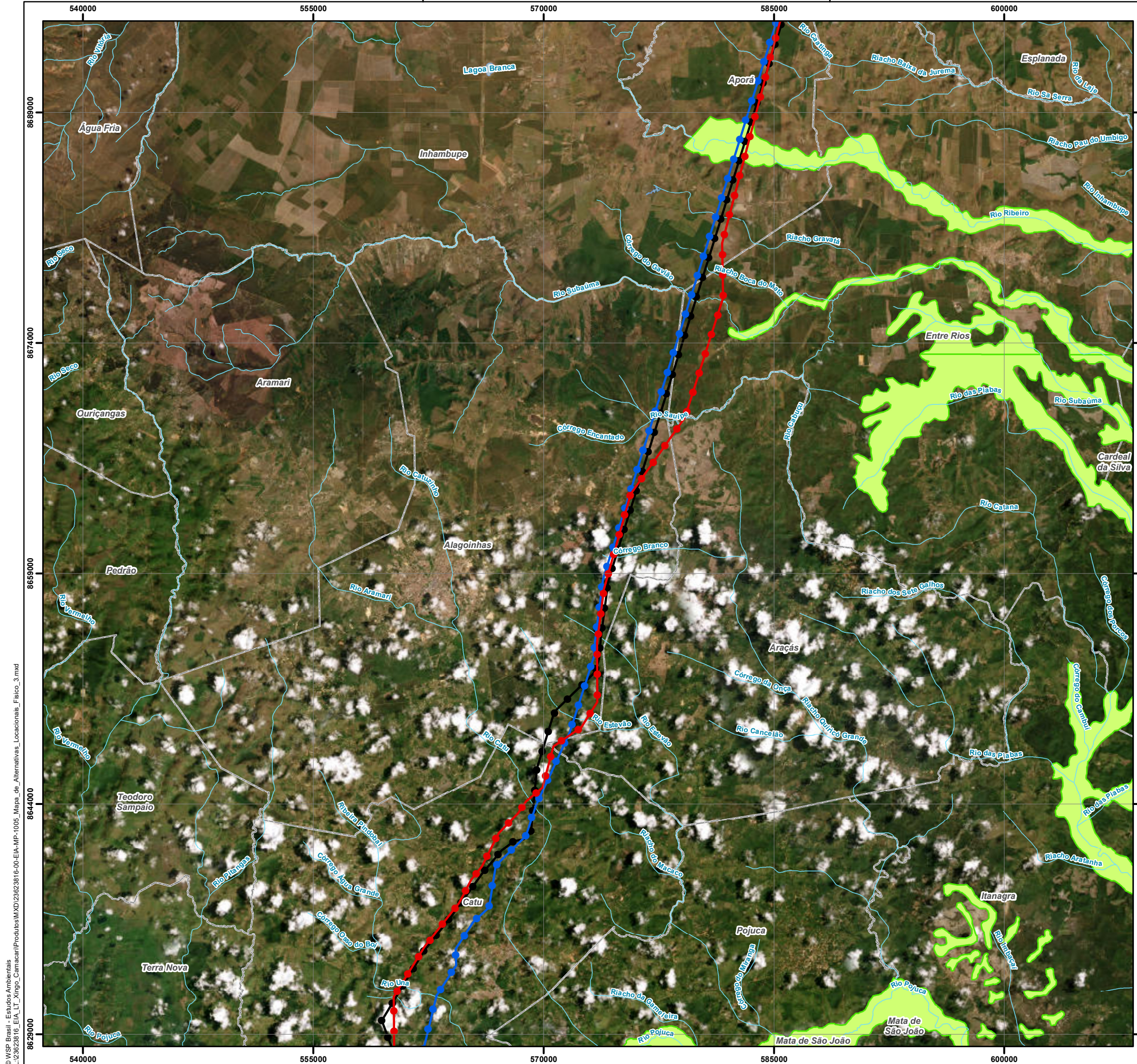


Convenções Cartográficas		
☐ Limite Municipal		
☐ Limite Estadual		
Legenda Temática		
Alternativas Locacionais		
● Alternativa Locacional 01		
● Alternativa Locacional 02		
● Alternativa Locacional 03		
☁ Corpo D'água		
☁ Curso D'água		
■ Geomorfologia - Áreas Alagáveis e Inundáveis		
Referências dos Dados		
- Base Cartográfica Contínua do Brasil (250.000): IBGE, 2021;		
- Limite Estadual: Malha Municipal (2022) - IBGE, 2022;		
- Dados de Projeto: Pedras Transmissora, 2023;		
- Geomorfologia (Áreas Alagáveis) e Hidrografia - IBGE, 2022;		
Propriedades Cartográficas		Mapa de Situação
<p>Escala 1:250.000 0 2 4 6 Quilômetros</p> <p>Projeção Universal Transversa de Mercator - UTM Datum Horizontal: SIRGAS 2000 Datum Vertical: SIRGAS 2000 Origem da Quilometragem: Equador e Meridiano -39° de Gr. Acréscidas as constantes 10.000 km e 500km Sistema de Unidades: Métrico Fuso 24S</p>		
Execução		Contratante
Projeto		
ESTUDO DE IMPACTO AMBIENTAL DA LT 500 KV XINGÓ - CAMAÇARI II		
Título do Mapa		
MAPA DE ALTERNATIVAS LOCACIONAIS (MEIO FÍSICO III) DA LT 500 KV XINGÓ - CAMAÇARI II		
Número do Mapa: 23623816-00-EIA-MP-1005	Data de Emissão: 05/12/2023	Revisão:
Coordenação: Soliris Antunes	Tamanho da Folha: A3	Folha n°: 3 de 6
Elaboração: Pedro Ghorayeb Zamboni	Resp. Técnico: João Simioni	



Convenções Cartográficas		
<ul style="list-style-type: none"> Limite Municipal Limite Estadual 		
Legenda Temática		
Alternativas Locacionais		
<ul style="list-style-type: none"> Alternativa Locacional 01 Alternativa Locacional 02 Alternativa Locacional 03 Corpo D'água Curso D'água Geomorfologia - Áreas Alagáveis e Inundáveis 		
Referências dos Dados		
<ul style="list-style-type: none"> - Base Cartográfica Contínua do Brasil (250.000): IBGE, 2021; - Limite Estadual: Malha Municipal (2022) - IBGE, 2022; - Dados de Projeto: Pedras Transmissora, 2023; - Geomorfologia (Áreas Alagáveis) e Hidrografia - IBGE, 2022; 		
Propriedades Cartográficas		Mapa de Situação
<p>Escala 1:250.000</p> <p>0 2 4 6</p> <p>Quilômetros</p> <p>Projeção Universal Transversa de Mercator - UTM Datum Horizontal: SIRGAS 2000 Datum Vertical: SIRGAS 2000 Origem da Quilometragem: Equador e Meridiano -39° de Gr. Acréscidas as constantes 10.000 km e 500km Sistema de Unidades: Métrico Fuso 24S</p>		
Execução		Contratante
Projeto		
ESTUDO DE IMPACTO AMBIENTAL DA LT 500 KV XINGÓ - CAMAÇARI II		
Título do Mapa		
MAPA DE ALTERNATIVAS LOCACIONAIS (MEIO FÍSICO III) DA LT 500 KV XINGÓ - CAMAÇARI II		
Número do Mapa: 23623816-00-EIA-MP-1005	Data de Emissão: 05/12/2023	Revisão:
Coordenação: Soliris Antunes	Tamanho da Folha: A3	Folha n°: 4 de 6
Elaboração: Pedro Ghorayeb Zamboni	Resp. Técnico: João Simioni	

© WSP Brasil - Estudos Ambientais
 L:\23623816_EIA_LT_Xingó_Camaçari\Produtos\Mapas\Mapa de Alternativas Locacionais_Fisico_3.mxd



Convenções Cartográficas		
<ul style="list-style-type: none"> Limite Municipal Limite Estadual 		
Legenda Temática		
Alternativas Locacionais		
<ul style="list-style-type: none"> ● Alternativa Locacional 01 ● Alternativa Locacional 02 ● Alternativa Locacional 03 ● Corpo D'água — Curso D'água Geomorfologia - Áreas Alagáveis e Inundáveis 		
Referências dos Dados		
<ul style="list-style-type: none"> - Base Cartográfica Contínua do Brasil (250.000): IBGE, 2021; - Limite Estadual: Malha Municipal (2022) - IBGE, 2022; - Dados de Projeto: Pedras Transmissora, 2023; - Geomorfologia (Áreas Alagáveis) e Hidrografia - IBGE, 2022; 		
Propriedades Cartográficas		Mapa de Situação
<p>Projeção Universal Transversa de Mercator - UTM Datum Horizontal: SIRGAS 2000 Datum Vertical: SIRGAS 2000 Origem da Quilometragem: Equador e Meridiano -39° de Gr. Acréscidas as constantes 10.000 km e 500km Sistema de Unidades: Métrico Fuso 24S</p>		
Execução	Contratante	
Projeto		
ESTUDO DE IMPACTO AMBIENTAL DA LT 500 KV XINGÓ - CAMAÇARI II		
Título do Mapa		
MAPA DE ALTERNATIVAS LOCACIONAIS (MEIO FÍSICO III) DA LT 500 KV XINGÓ - CAMAÇARI II		
Número do Mapa: 23623816-00-EIA-MP-1005	Data de Emissão: 05/12/2023	Revisão:
Coordenação: Solirris Antunes	Tamanho da Folha: A3	Folha n°: 5 de 6
Elaboração: Pedro Ghorayeb Zamboni	Resp. Técnico: João Simioni	

© WSP Brasil - Estudos Ambientais
L:\23623816_EIA_LT_Xingó_Camaçari\Produtos\MXD\23623816-00-EIA-MP-1005_Mapa_de_Alternativas_Locacionais_Folha_3.mxd

