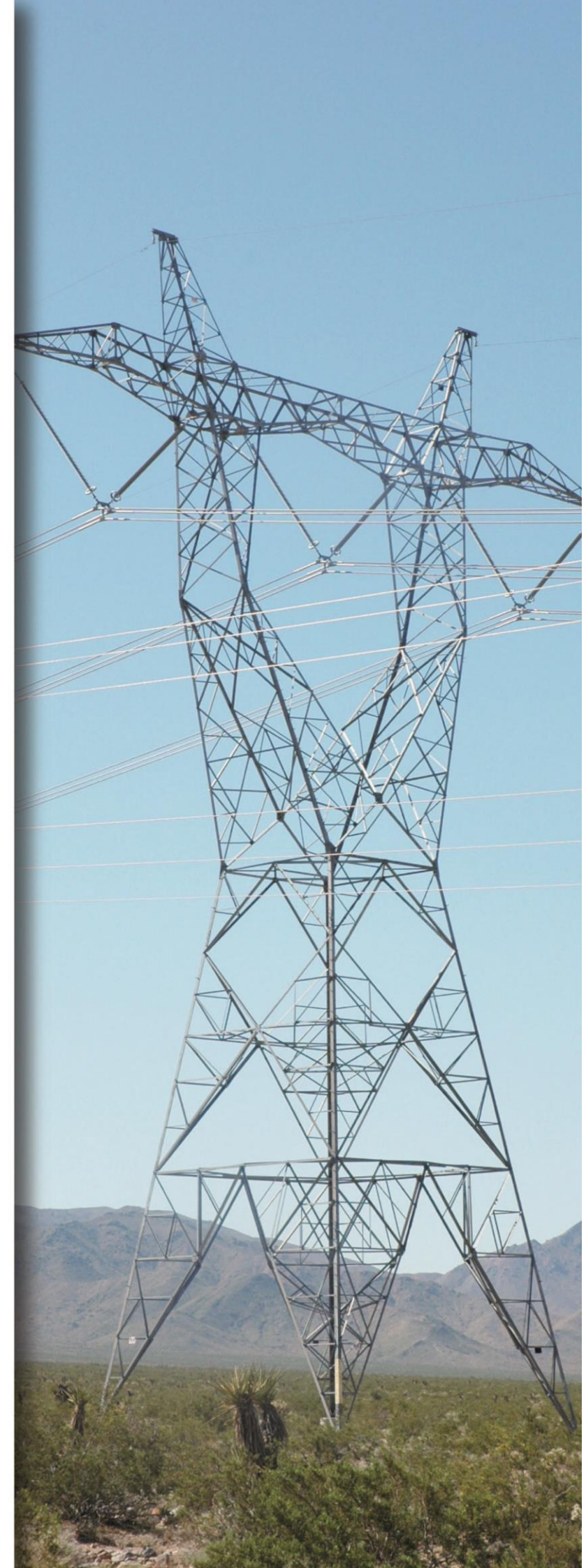


LT 500 kV XINGÓ - CAMAÇARI II C1 e C2, CD
ESTUDO DE IMPACTO AMBIENTAL

DEZEMBRO DE 2023

CADERNO DE MAPAS



CADERNO DE MAPAS

TEMA GERAL	
23623816-00-EIA-MP-1001	Mapa da Carta Imagem
23623816-00-EIA-MP-1002	Mapa de Localização
23623816-00-EIA-MP-1003	Mapa das Alternativas Locacionais - Físico I
23623816-00-EIA-MP-1004	Mapa das Alternativas Locacionais - Físico II
23623816-00-EIA-MP-1005	Mapa das Alternativas Locacionais - Físico II
23623816-00-EIA-MP-1006	Mapa das Alternativas Locacionais - Biótico I
23623816-00-EIA-MP-1007	Mapa das Alternativas Locacionais - Biótico II
23623816-00-EIA-MP-1008	Mapa das Alternativas Locacionais - Biótico III
23623816-00-EIA-MP-1009	Mapa das Alternativas Locacionais - Socioeconômico I
23623816-00-EIA-MP-1010	Mapa das Alternativas Locacionais - Socioeconômico II
23623816-00-EIA-MP-1011	Mapa da Área de Estudo do Meio Físico
23623816-00-EIA-MP-1012	Mapa da Área de Estudo do Meio Biótico
23623816-00-EIA-MP-1013	Mapa das Áreas de Estudo do Meio Socioeconômico
23623816-00-EIA-MP-1014	Mapa da Área Diretamente Afetada
23623816-00-EIA-MP-1015	Mapa das Áreas de Influência Indireta e Direta Físico
23623816-00-EIA-MP-1016	Mapa das Áreas de Influência Indireta e Direta Biótico
23623816-00-EIA-MP-1017	Mapa das Áreas de Influência Indireta e Direta Socio

CADERNO DE MAPAS

TEMA FÍSICO

23623816-00-EIA-MP-2001	Mapa Geológico
23623816-00-EIA-MP-2002	Mapa Geomorfológico
23623816-00-EIA-MP-2003	Mapa Pedológico
23623816-00-EIA-MP-2004	Mapa de Declividade
23623816-00-EIA-MP-2005	Mapa de Bacias Hidrográficas e Recursos Hídricos
23623816-00-EIA-MP-2006	Mapa de Vulnerabilidade Geotécnica
23623816-00-EIA-MP-2007	Mapa de Processos Minerários
23623816-00-EIA-MP-2008	Mapa de Classes de Potencialidade Espeleológica e Caminhamento Espeleológico
23623816-00-EIA-MP-2009	Mapa do Modelo Digital de Elevação
23623816-00-EIA-MP-2010	Mapa de Áreas úmidas

TEMA BIÓTICO

23623816-00-EIA-MP-3001	Mapa de Unidades de Conservação
23623816-00-EIA-MP-3002	Mapa das Áreas Prioritárias para Conservação da Biodiversidade
23623816-00-EIA-MP-3003	Mapa de Uso e cobertura do Solo e Áreas de Preservação Permanente da AE
23623816-00-EIA-MP-3004	Mapa de Uso e Cobertura do Solo e Áreas de Preservação Permanente (APPs) na ADA
23623816-00-EIA-MP-3005	Mapa de Corredores Ecológicos
23623816-00-EIA-MP-3006	Mapa do Índice de Vegetação no Corredor Ecológico
23623816-00-EIA-MP-3007	Mapa de Unidades Amostrais e Pontos de Caracterização da Flora
23623816-00-EIA-MP-3008	Mapa das áreas de Concentração de aves Migratórias
23623816-00-EIA-MP-3009	Mapa das áreas Importantes para aves migratórias
23623816-00-EIA-MP-3010	Mapa de Localização das Espécies-alvo para resgate de germoplasma
23623816-00-EIA-MP-3011	Mapa de Áreas de Reserva Legal
23623816-00-EIA-MP-3012	Mapa de Trechos de Propensão a Colisão da Avifauna

CADERNO DE MAPAS

TEMA SOCIOECONÔMICO

23623816-00-EIA-MP-4001	Mapa de Áreas Urbanas e Rurais
23623816-00-EIA-MP-4002	Mapa de Uso e Ocupação do Solo
23623816-00-EIA-MP-4003	Mapa de Localidades, Equipamentos Públicos e Pontos Notáveis
23623816-00-EIA-MP-4004	Mapa das Comunidades Tradicionais (Quilombola, Indígenas e Outras Tipologias)
23623816-00-EIA-MP-4005	Mapa de Áreas de Maior Potencial de Interferência da ADA
23623816-00-EIA-MP-4006	Mapa de Infraestrutura Existentes e Planejados
23623816-00-EIA-MP-4007	Mapa de Patrimônio Cultural e Natural (AE Regional)