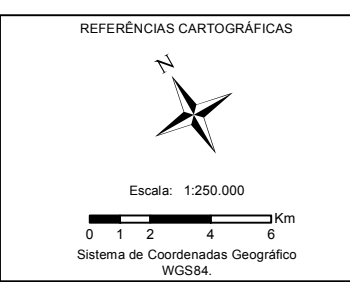


<ul style="list-style-type: none"> <li>Área de Influência Indireta</li> <li>Cavidades</li> <li><b>Grau de Potencialidade</b></li> <li>Muito Alto</li> <li>Alto</li> <li>Médio</li> <li>Baixo</li> <li>Ocorrência Improvável</li> </ul>	<ul style="list-style-type: none"> <li>Subestações</li> <li>Cidades</li> <li>Capital Estadual</li> <li>Linha de Transmissão</li> <li><b>Hidrografia</b></li> <li>Permanente</li> <li>Intermitente</li> <li>Massa d'Água</li> <li>Limite Estadual</li> </ul>
--	---

<p><b>FONTE DE DADOS</b></p> <p>IBGE, 2009. Base Cartográfica Contínua do Brasil 1:250.000 CECAV, 2012 Cavernas e grau de potencialidade</p>
--



**MSG**  
Mata de Santa Genebra  
Transmissão S.A.

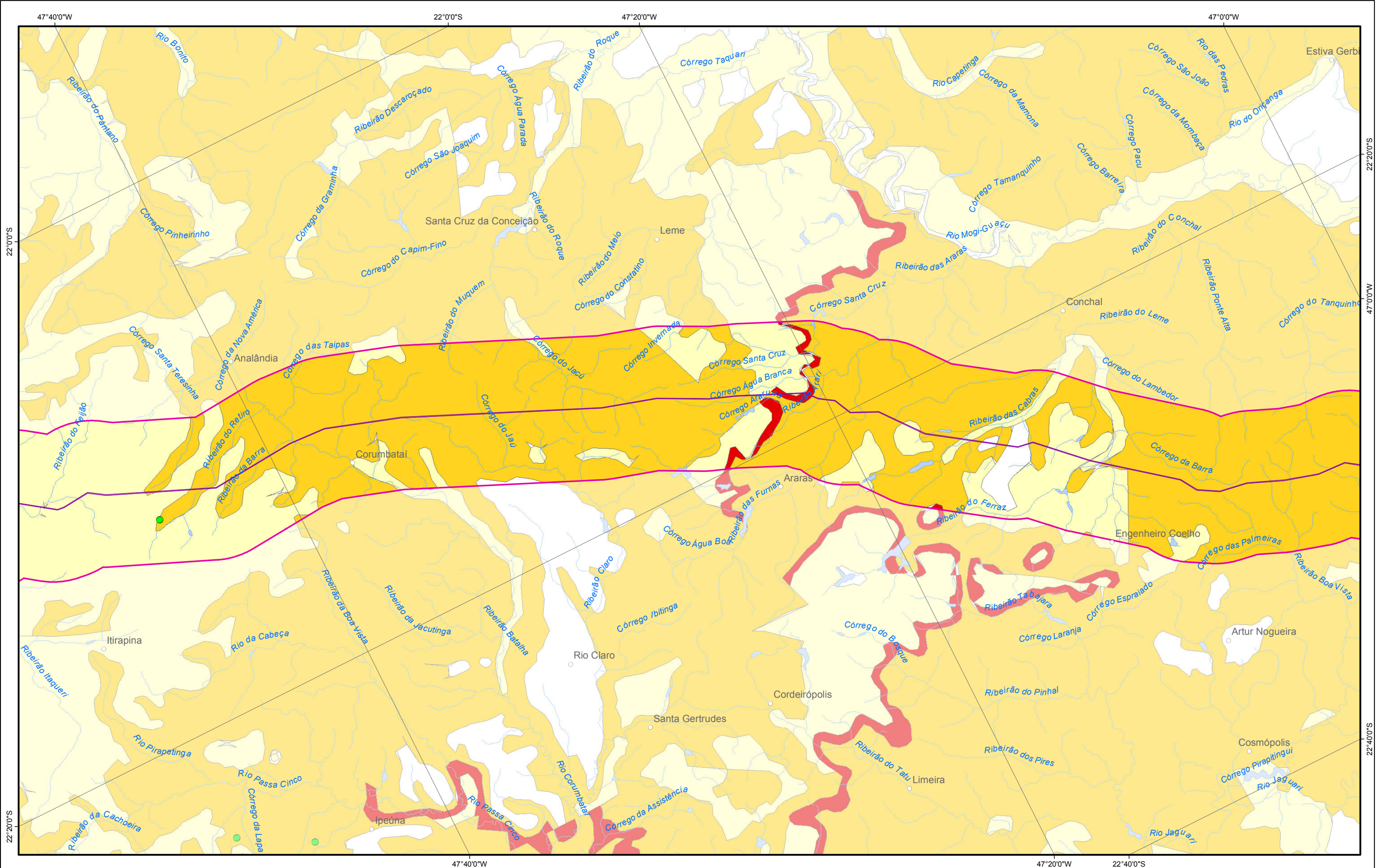
**CONCREMAT**  
ambiental

Nº	3.000014-30-LI-305-MF-07_10
ELAB:	Lais Lima
VERIF:	Benoit Lagore
APROV:	Regina Stela Néspoli
COORDENADOR DE ÁREA:	Antonio Grecco Soares
GERENTE DE PROJETO:	Samuel Leite

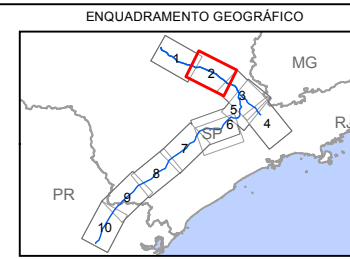
ÁREA:	EIA LT LOTE A - MSG
TÍTULO:	POTENCIAL ESPELEOLÓGICO <b>MEIO FÍSICO</b>

FOLHA:	1
DATA:	23/09/2014
FORMATO:	A3

D:\PROJETOS\106\_AQUEDUCO\_FISICOESPELEOLOGIA\_GRAU\_POTENCIALIDADE\_Atl.mxd



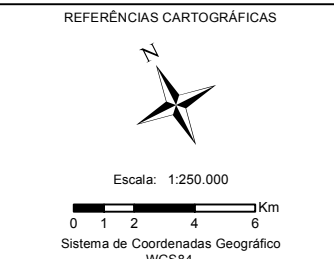
D:\PROJETOS\1-UB AMOIMIO\_FISICOESPELEOLOGIA\_GRAU\_POTENCIALIDADE\_A1.mxd



Área de Influência Indireta	Subestações
Cavidades	Cidades
<b>Grau de Potencialidade</b>	Capital Estadual
Muito Alto	Linha de Transmissão
Alto	<b>Hidrografia</b>
Médio	Permanente
Baixo	Intermitente
Ocorrência Improvável	Massa d'Água
	Limite Estadual

**FONTE DE DADOS**

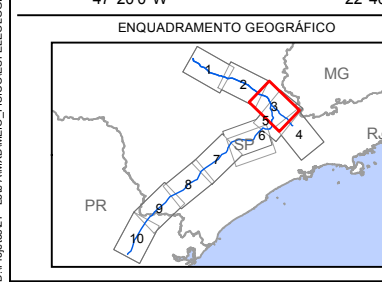
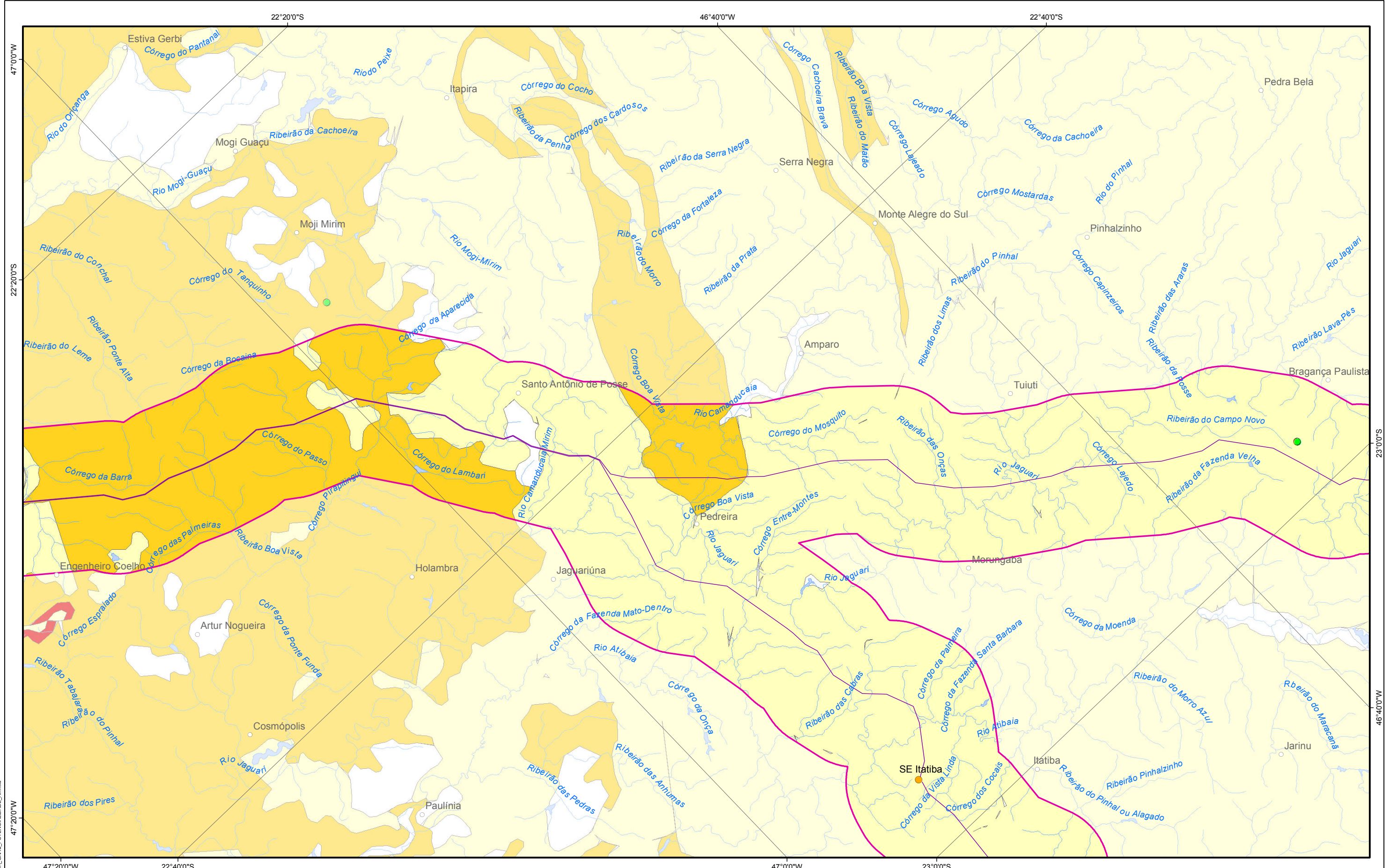
IBGE, 2009.  
Base Cartográfica Contínua do Brasil 1:250.000  
CECAV, 2012  
Cavernas e grau de potencialidade



Nº 3.0000014-30-LI-305-MF-07_10
ELAB: Lais Lima
VERIF: Benoit Lagore
APROV: Regina Stela Néspoli
COORDENADOR DE ÁREA: Antonio Grecco Soares
GERENTE DE PROJETO: Samuel Leite

ÁREA:	EIA LT LOTE A - MSG
TÍTULO:	POTENCIAL ESPELEOLÓGICO
	<b>MEIO FÍSICO</b>

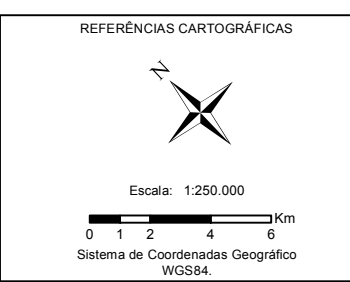
FOLHA:	2
DATA:	23/09/2014
FORMATO:	A3



	Área de Influência Indireta		Subestações
	Cavidades		Cidades
	Muito Alto		Capital Estadual
	Alto		Linha de Transmissão
	Médio		Permanente
	Baixo		Intermitente
	Ocorrência Improvável		Massa d'Água
			Limite Estadual

**FONTE DE DADOS**

IBGE, 2009.  
Base Cartográfica Contínua do Brasil 1:250.000  
CECAV, 2012  
Cavernas e grau de potencialidade



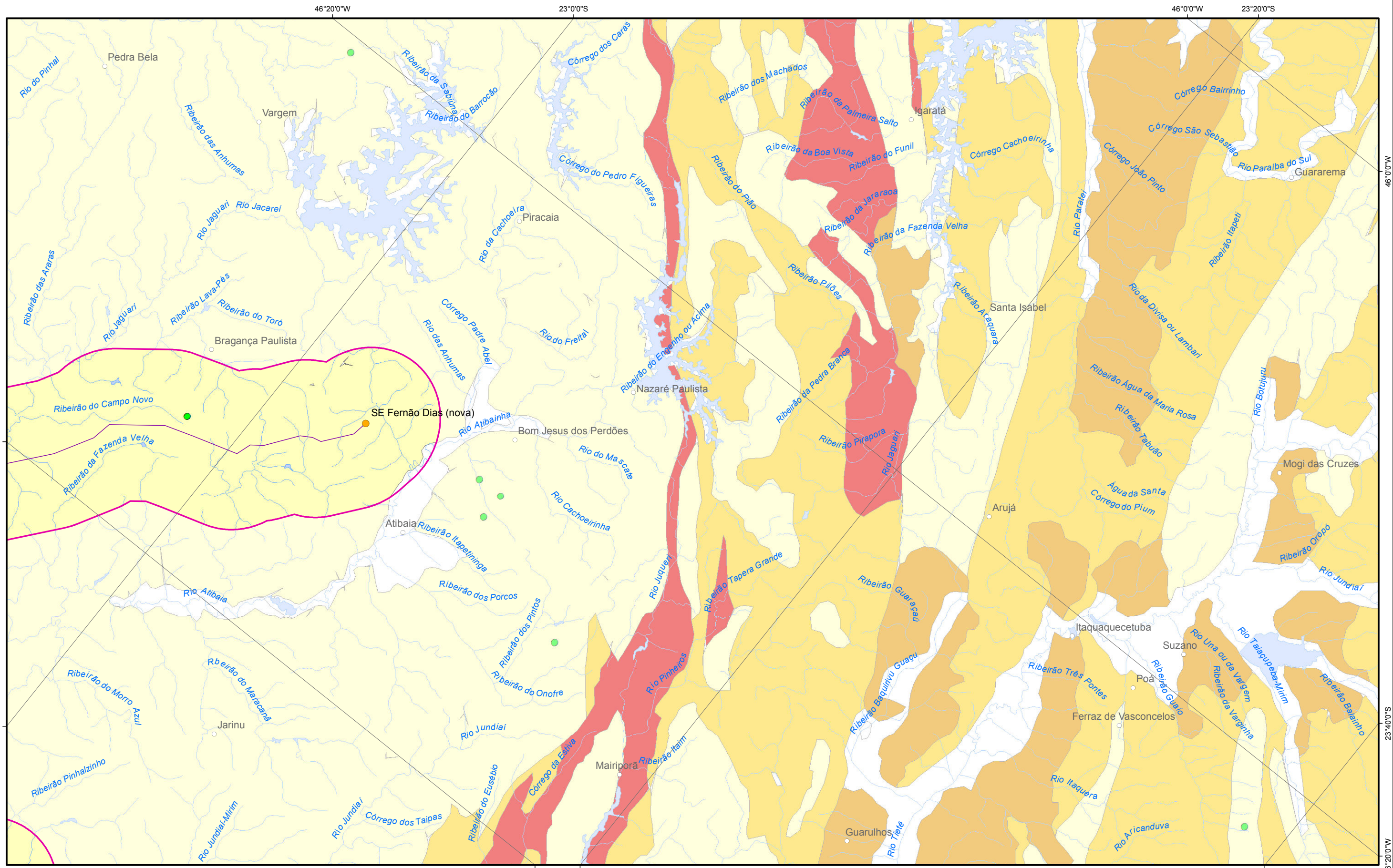
**MSG**  
Mata de Santa Genebra  
Transmissão S.A.

**CONCREMAT**  
ambiental

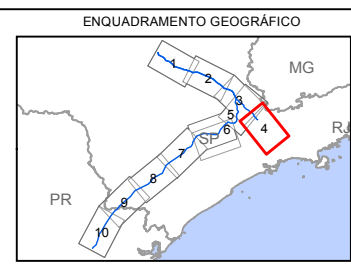
Nº 3.0000014-30-LI-305-MF-07\_10  
ELAB: Lais Lima  
VERIF: Benoit Lagore  
APROV: Regina Stela Néspoli  
COORDENADOR DE ÁREA: Antonio Grecco Soares  
GERENTE DE PROJETO: Samuel Leite

ÁREA:	EIA LT LOTE A - MSG	FOLHA:	3
TÍTULO:	POTENCIAL ESPELEOLÓGICO	DATA:	23/09/2014
	<b>MEIO FÍSICO</b>	FORMATO:	A3

D:\PROJETOS\1-UB AMB\MEDIO\_FISICO\ESPELEOLOGIA\_GRAU\_POTENCIALIDADE\_A11.mxd

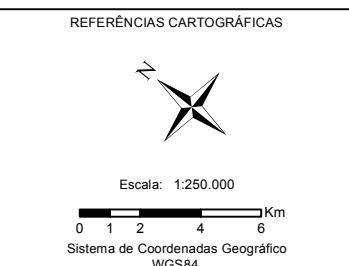


D:\Projeto\ELT - Lote A\MIEMO\_FISICO\ESPELEOLOGIA\_GRAU\_POTENCIALIDADE\_A1.mxd



Área de Influência Indireta	Subestações
Cavidades	Cidades
<b>Grau de Potencialidade</b>	Capital Estadual
Muito Alto	Linha de Transmissão
Alto	<b>Hidrografia</b>
Médio	Permanente
Baixo	Intermitente
Ocorrência Improvável	Massa d'Água
	Limite Estadual

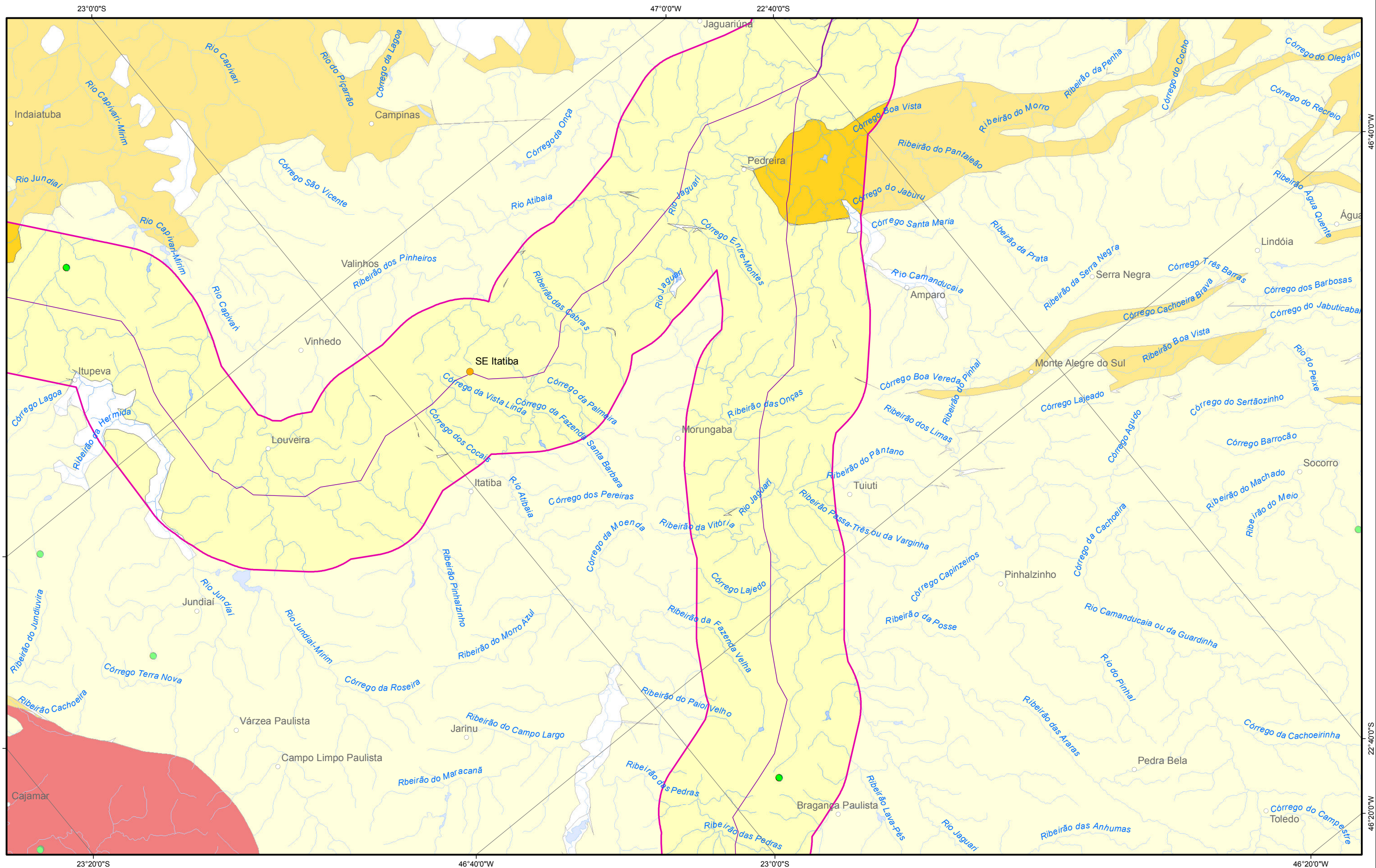
<b>FONTE DE DADOS</b>
IBGE, 2009. Base Cartográfica Contínua do Brasil 1:250.000 CECAV, 2012 Cavernas e grau de potencialidade



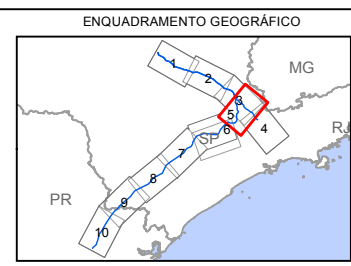
 <b>MSG</b> Mata de Santa Genebra Transmissão S.A.	Nº 3.0000014-30-LI-305-MF-07_10
	ELAB: Lais Lima
 <b>CONCREMAT</b> ambiental	VERIF: Benoit Lagore
	APROV: Regina Stela Néspoli
COORDENADOR DE ÁREA: Antonio Grecco Soares	
GERENTE DE PROJETO: Samuel Leite	

ÁREA:	EIA LT LOTE A - MSG
TÍTULO:	POTENCIAL ESPELEOLÓGICO
	<b>MEIO FÍSICO</b>

FOLHA:	4
DATA:	23/09/2014
FORMATO:	A3

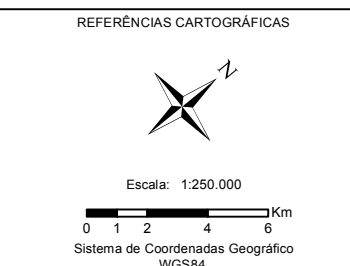


D:\PROJETOS\1-UB AMBIO-MEIO\_FISICO\ESPELEOLOGIA\_GRAU\_POTENCIALIDADE\_Atlas.mxd



Área de Influência Indireta	Subestações
Cavidades	Cidades
<b>Grau de Potencialidade</b>	Capital Estadual
Muito Alto	Linha de Transmissão
Alto	<b>Hidrografia</b>
Médio	Permanente
Baixo	Intermitente
Ocorrência Improvável	Massa d'Água
	Limite Estadual

<b>FONTE DE DADOS</b>
IBGE, 2009. Base Cartográfica Contínua do Brasil 1:250.000 CECAV, 2012 Cavernas e grau de potencialidade

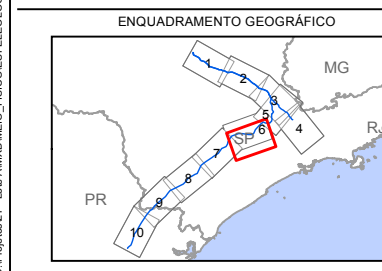
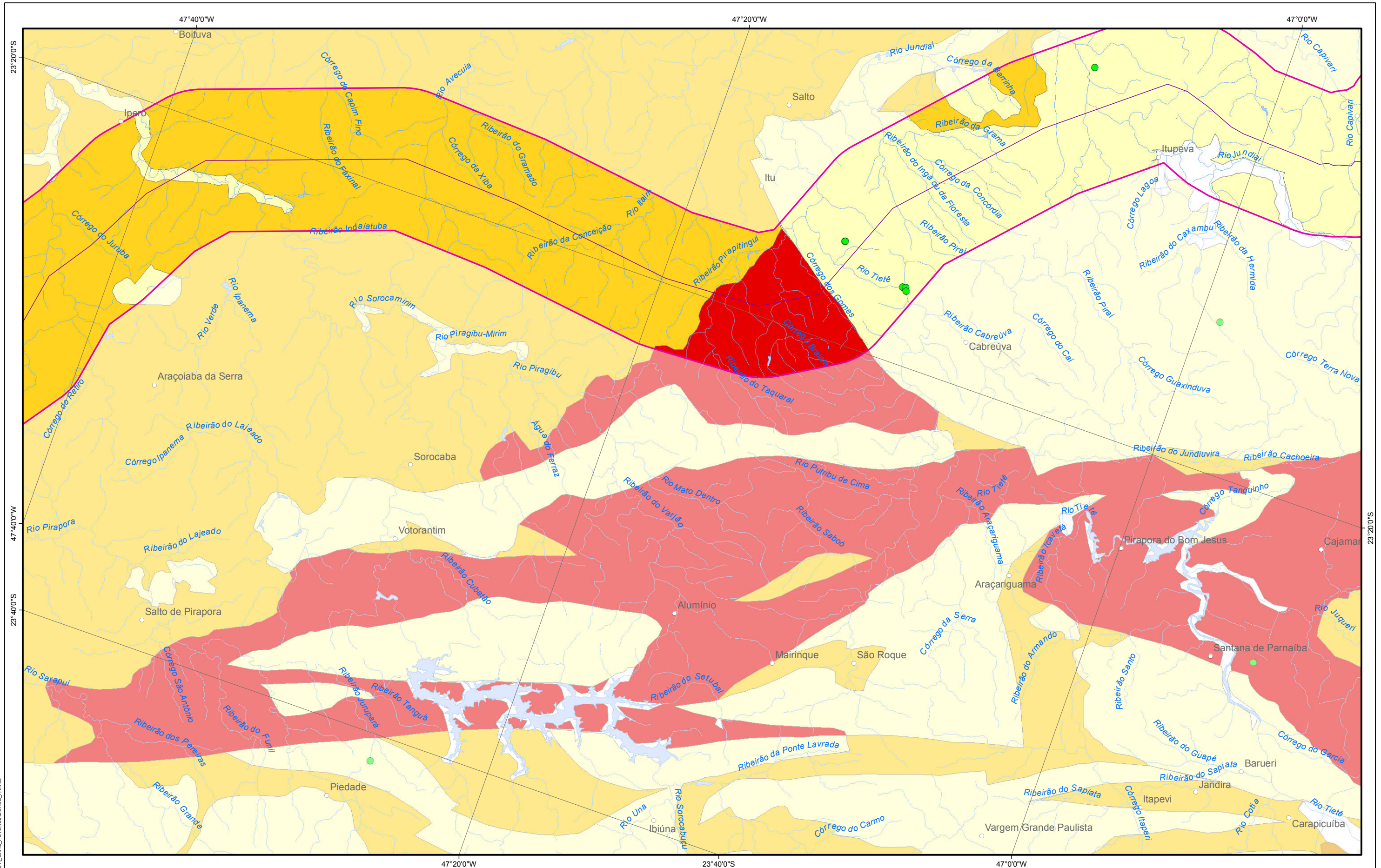


**MSG**  
Mata de Santa Genebra  
Transmissão S.A.

**CONCREMAT**  
ambiental

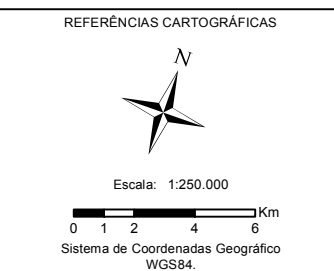
Nº 3.0000014-30-LI-305-MF-07_10
ELAB: Lais Lima
VERIF: Benoit Lagore
APROV: Regina Stela Néspoli
COORDENADOR DE ÁREA: Antonio Grecco Soares
GERENTE DE PROJETO: Samuel Leite

ÁREA:	EIA LT LOTE A - MSG	FOLHA:	5
TÍTULO:	POTENCIAL ESPELEOLÓGICO	DATA:	23/09/2014
	<b>MEIO FÍSICO</b>	FORMATO:	A3



Área de Influência Indireta	Subestações
Cavidades	Cidades
<b>Grau de Potencialidade</b>	Capital Estadual
Muito Alto	Linha de Transmissão
Alto	<b>Hidrografia</b>
Médio	Permanente
Baixo	Intermitente
Ocorrência Improvável	Massa d'Água
	Limite Estadual

<b>FONTE DE DADOS</b>
IBGE, 2009. Base Cartográfica Contínua do Brasil 1:250.000 CECAV, 2012 Cavernas e grau de potencialidade



**MSG**  
Mata de Santa Genebra  
Transmissão S.A.

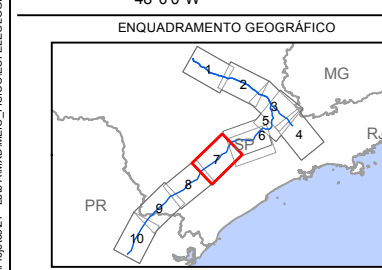
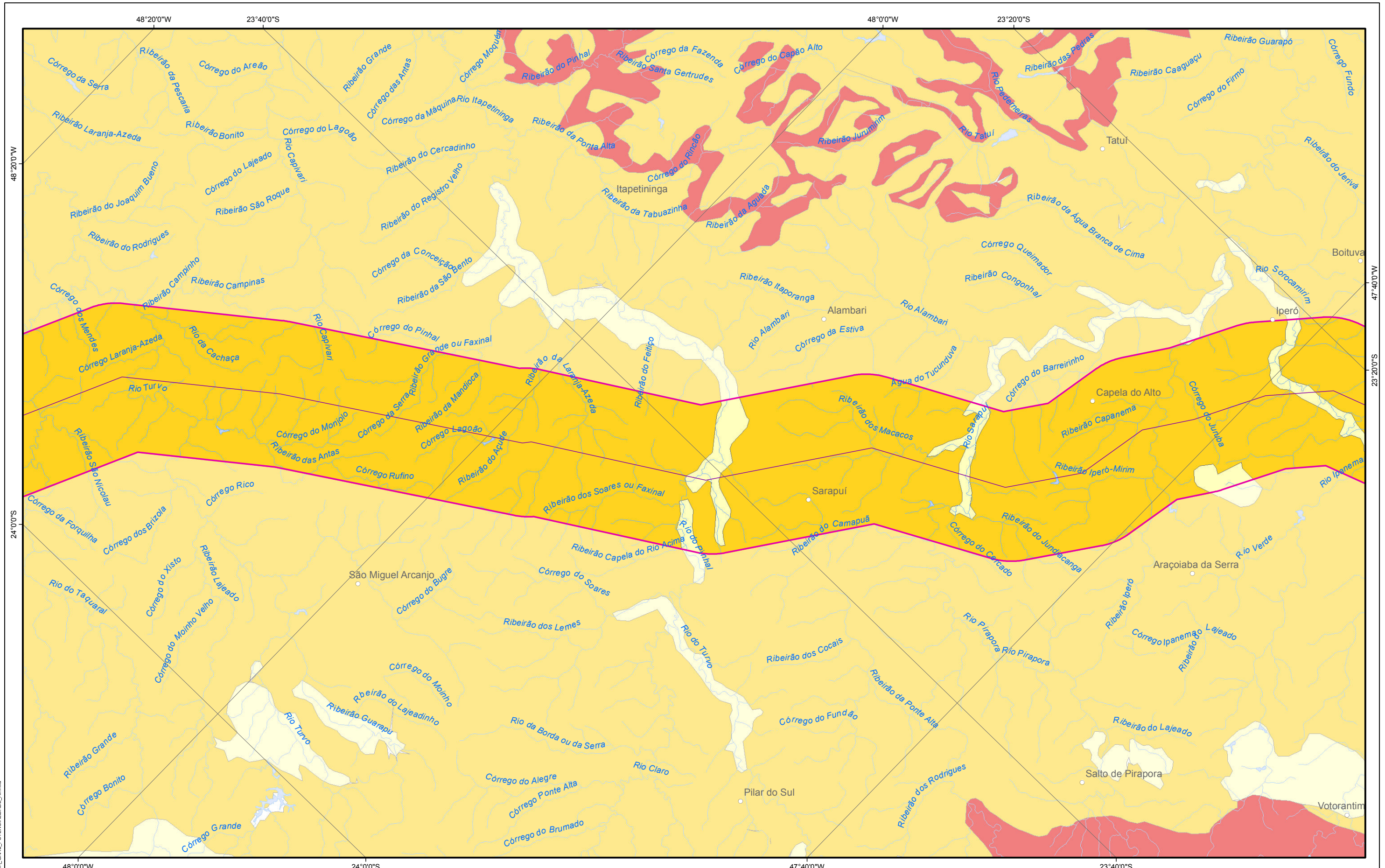
**CONCREMAT**  
ambiental

Nº 3.0000014-30-LI-305-MF-07_10
ELAB: Lais Lima
VERIF: Benoit Lagore
APROV: Regina Stela Néspoli
COORDENADOR DE ÁREA: Antonio Grecco Soares
GERENTE DE PROJETO: Samuel Leite

ÁREA:	EIA LT LOTE A - MSG
TÍTULO:	POTENCIAL ESPELEOLÓGICO <b>MEIO FÍSICO</b>

FOLHA:	6
DATA:	23/09/2014
FORMATO:	A3

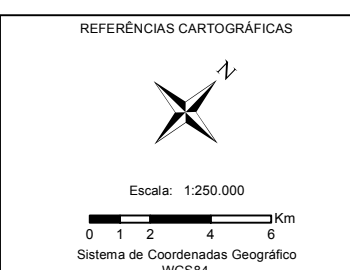
D:\PROJETOS\1-UB AMB\MEDIO\_FISICO\ESPELEOLOGIA\_GRAU\_POTENCIALIDADE\_A1.mxd



Área de Influência Indireta	Subestações
Cavidades	Cidades
<b>Grau de Potencialidade</b>	Capital Estadual
Muito Alto	Linha de Transmissão
Alto	<b>Hidrografia</b>
Médio	Permanente
Baixo	Intermitente
Ocorrência Improvável	Massa d'Água
	Limite Estadual

**FONTE DE DADOS**

IBGE, 2009.  
Base Cartográfica Contínua do Brasil 1:250.000  
CECAV, 2012  
Cavernas e grau de potencialidade



**MSG**  
Mata de Santa Genebra  
Transmissão S.A.

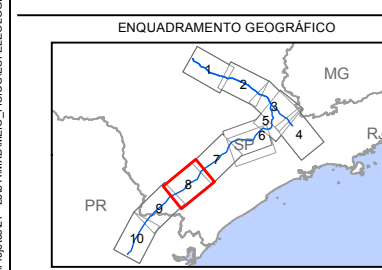
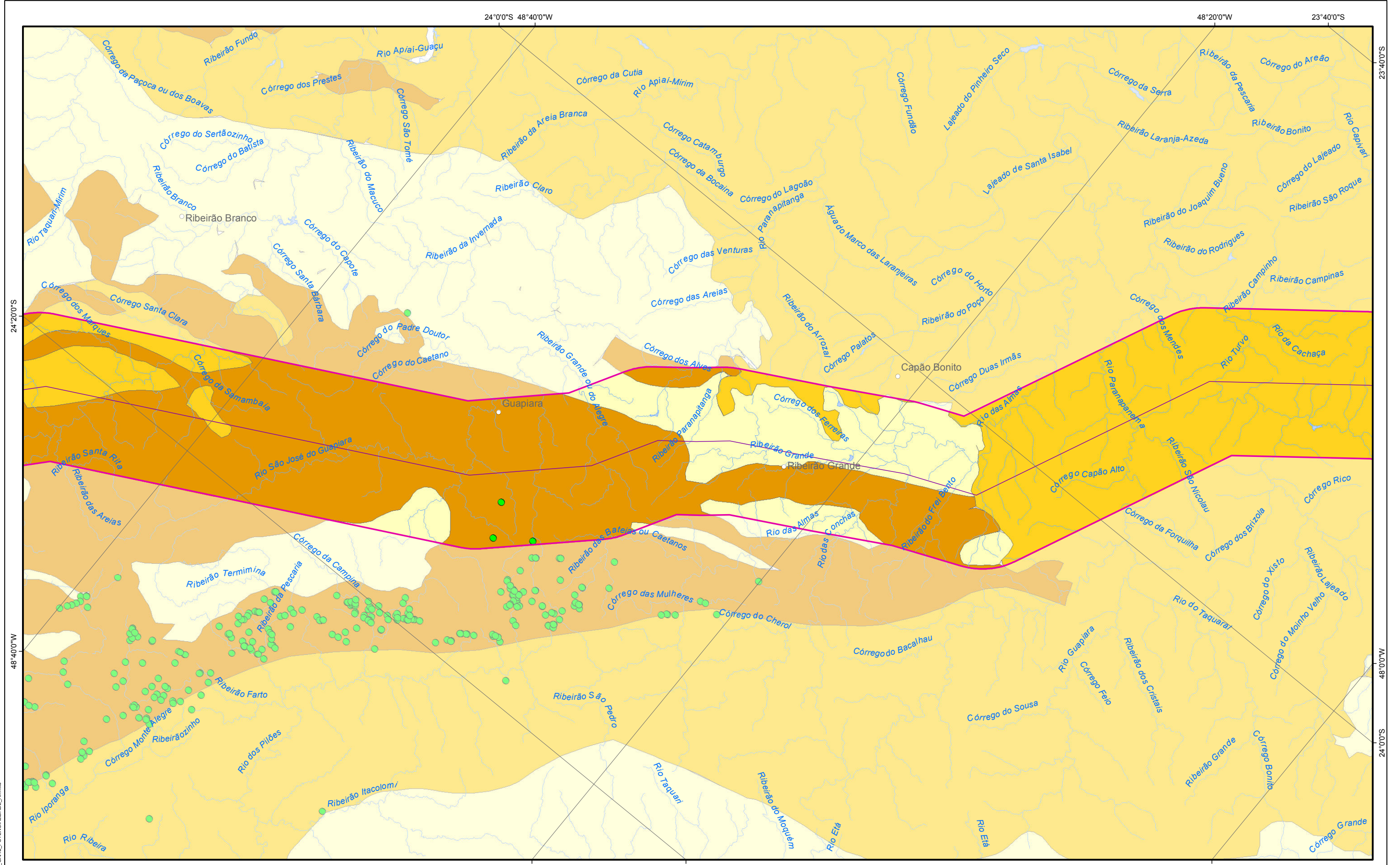
**CONCREMAT**  
ambiental

Nº 3.0000014-30-LI-305-MF-07\_10  
ELAB: Lais Lima  
VERIF: Benoit Lagore  
APROV: Regina Stela Néspoli  
COORDENADOR DE ÁREA: Antonio Grecco Soares  
GERENTE DE PROJETO: Samuel Leite

ÁREA:	EIA LT LOTE A - MSG
TÍTULO:	POTENCIAL ESPELEOLÓGICO
	<b>MEIO FÍSICO</b>

FOLHA:	7
DATA:	23/09/2014
FORMATO:	A3

D:\projeto\1 - Lote A\MIEMO\_FISICOESPELEOLOGIA\_GRAU\_POTENCIALIDADE\_A1.mxd



Área de Influência Indireta	Subestações
Cavidades	Cidades
<b>Grau de Potencialidade</b>	Capital Estadual
Muito Alto	Linha de Transmissão
Alto	<b>Hidrografia</b>
Médio	Permanente
Baixo	Intermitente
Ocorrência Improvável	Massa d'Água
	Limite Estadual

**FONTE DE DADOS**

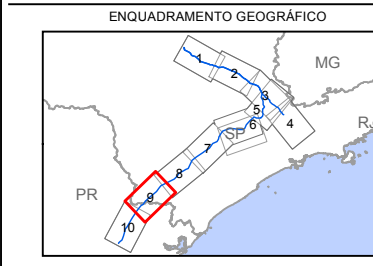
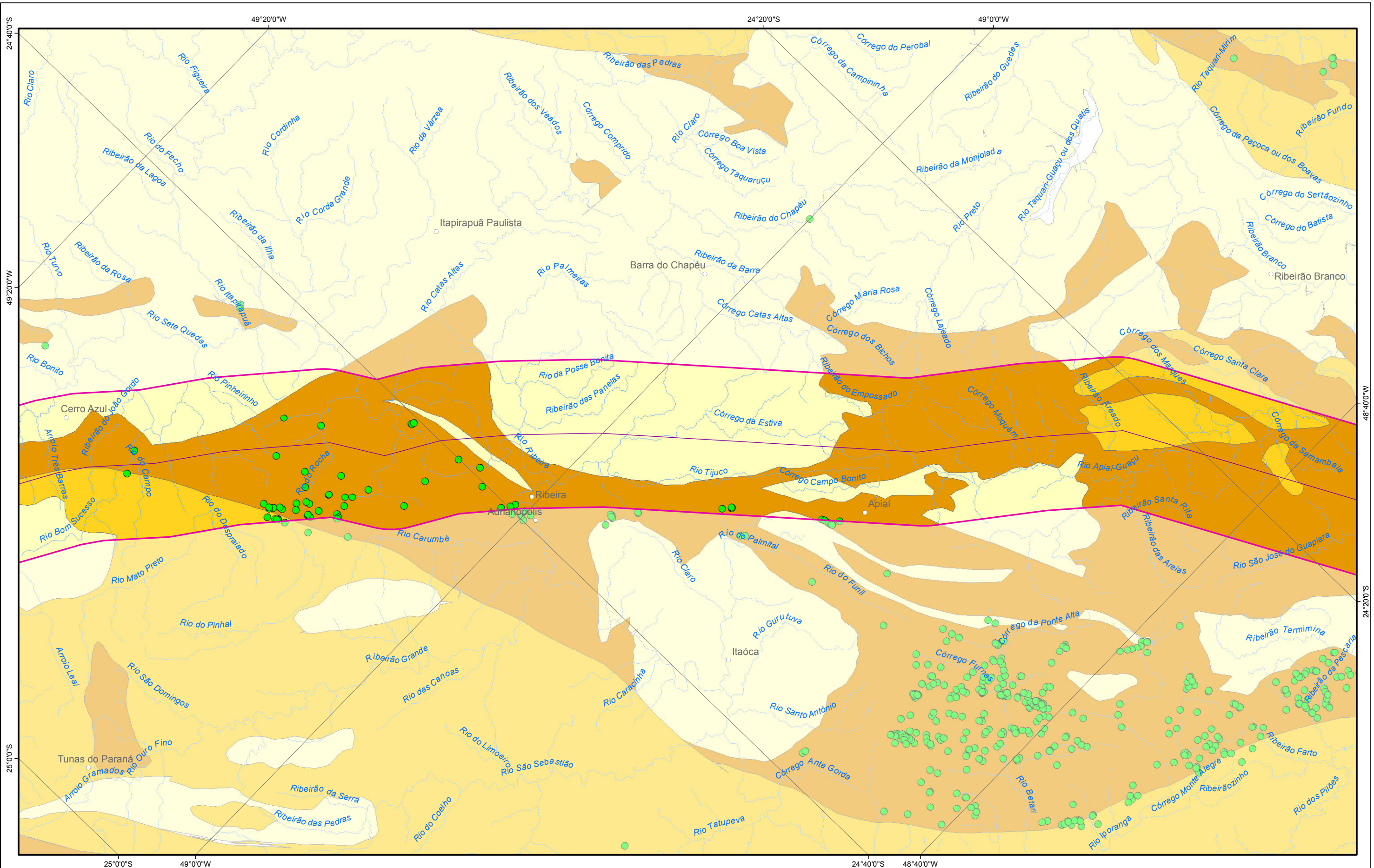
IBGE, 2009.  
Base Cartográfica Contínua do Brasil 1:250.000  
CECAV, 2012  
Cavernas e grau de potencialidade



Nº	3.0000014-30-LI-305-MF-07_10
ELAB:	Lais Lima
VERIF:	Benoit Lagore
APROV:	Regina Stela Néspoli
COORDENADOR DE ÁREA:	Antonio Grecco Soares
GERENTE DE PROJETO:	Samuel Leite

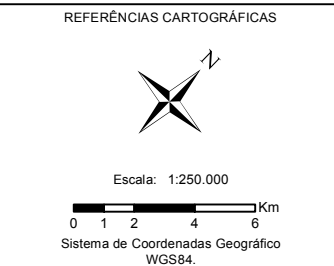
ÁREA:	EIA LT LOTE A - MSG	FOLHA:	8
TÍTULO:	POTENCIAL ESPELEOLÓGICO	DATA:	23/09/2014
	<b>MEIO FÍSICO</b>	FORMATO:	A3





<ul style="list-style-type: none"> <li>Área de Influência Indireta</li> <li>Cavidades</li> <li>Grau de Potencialidade</li> <li>Muito Alto</li> <li>Alto</li> <li>Médio</li> <li>Baixo</li> <li>Ocorrência Improvável</li> </ul>	<ul style="list-style-type: none"> <li>Subestações</li> <li>Cidades</li> <li>Capital Estadual</li> <li>Linha de Transmissão</li> <li>Hidrografia</li> <li>Permanente</li> <li>Intermitente</li> <li>Massa d'Água</li> <li>Limite Estadual</li> </ul>
---	--

<p>FONTE DE DADOS</p> <p>IBGE, 2009. Base Cartográfica Contínua do Brasil 1:250.000 CECAV, 2012 Cavernas e grau de potencialidade</p>
---

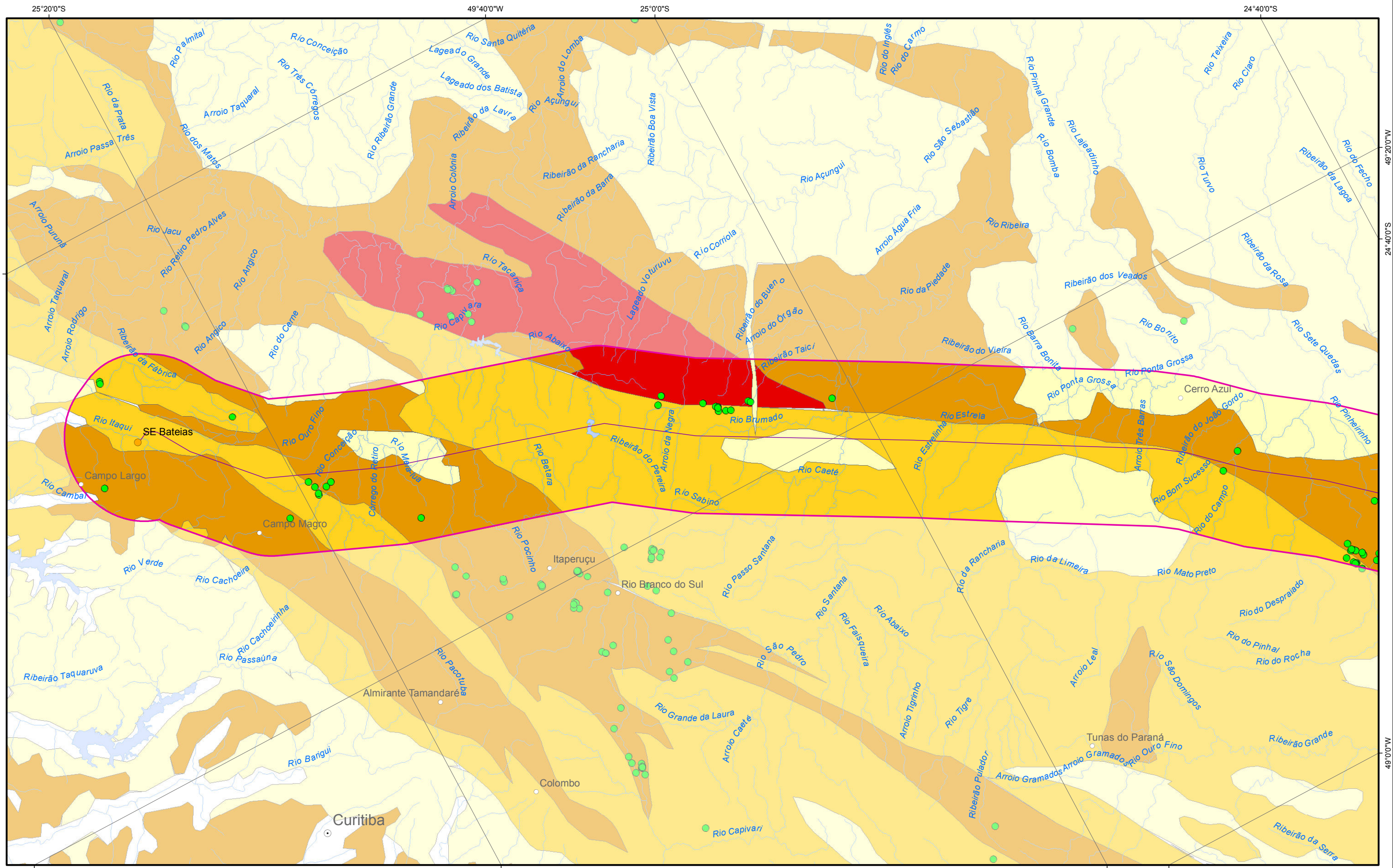



  
**Mata de Santa Genebra**  
 Transmissão S.A.

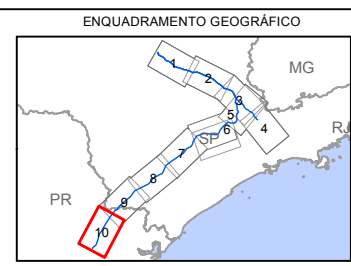

  
**CONCREMAT**  
 ambiental

N°	3.0000014-30-LI-305-MF-07_10
ELAB:	Lais Lima
VERIF:	Benoit Lagore
APROV:	Regina Stela Néspoli
COORDENADOR DE ÁREA:	Antonio Grecco Soares
GERENTE DE PROJETO:	Samuel Leite

<p>ÁREA:</p> <p>EIA LT LOTE A - MSG</p>	<p>FOLHA:</p> <p>9</p>
<p>TÍTULO:</p> <p>POTENCIAL ESPELEOLÓGICO</p> <p>MEIO FÍSICO</p>	<p>DATA:</p> <p>23/09/2014</p>
<p>FORMATO:</p> <p>A3</p>	

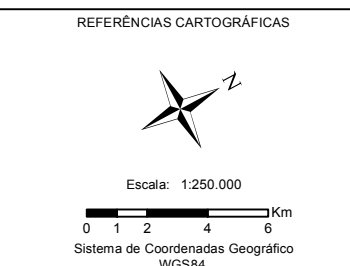


D:\projeto\1 - Lote A\MIEMO\_FISICOESPELEOLOGIA\_GRAU\_POTENCIALIDADE\_A1.mxd



Área de Influência Indireta	Subestações
Cavidades	Cidades
<b>Grau de Potencialidade</b>	Capital Estadual
Muito Alto	Linha de Transmissão
Alto	<b>Hidrografia</b>
Médio	Permanente
Baixo	Intermitente
Ocorrência Improvável	Massa d'Água
	Limite Estadual

<b>FONTE DE DADOS</b>
IBGE, 2009. Base Cartográfica Contínua do Brasil 1:250.000 CECAV, 2012 Cavernas e grau de potencialidade



**MSG**  
Mata de Santa Genebra  
Transmissão S.A.

**CONCREMAT**  
ambiental

Nº 3.0000014-30-LI-305-MF-07_10
ELAB: Lais Lima
VERIF: Benoit Lagore
APROV: Regina Stela Néspoli
COORDENADOR DE ÁREA: Antonio Grecco Soares
GERENTE DE PROJETO: Samuel Leite

ÁREA:	EIA LT LOTE A - MSG
TÍTULO:	POTENCIAL ESPELEOLÓGICO
	<b>MEIO FÍSICO</b>

FOLHA:	10
DATA:	23/09/2014
FORMATO:	A3