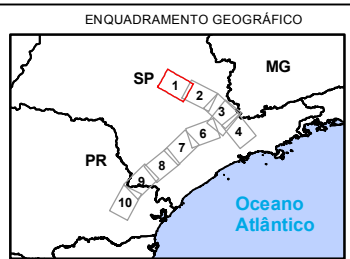


Unidades Pedológicas

Argissolo (P)	Latossolos (L)
PVA Argissolos Vermelho-Amarelos	LA Latossolos Amarelos
PV Argissolos Vermelhos	LB Latossolos Brunos
Cambissolo (C)	LV Latossolos Vermelhos
CX Cambissolos Hápicos	LVA Latossolos Vermelho-Amarelos
Gleissolo (G)	Neossolos (R)
GX Gleissolos Hápicos	RL Neossolos Litólicos
	RQ Neossolos Quartzarênicos
	Planossolos (S)
	SX Planossolos Hápicos



Limites Administrativos

- cidade
- capital
- Limite Municipal
- ▭ Limite Estadual

Hidrografia

- Curso d'água
- Massa d'Água

Empreendimento

- Subestações
- Linha de Transmissão
- ▭ Área de Influência Indireta (AII)

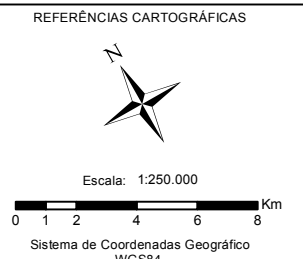
FONTE DE DADOS

IBGE, 2009.
Base Cartográfica Contínua do Brasil 1:250.000

TOPODATA, 2008. Banco de Dados Geomorfométricos do Brasil

INPE, Dados derivados da missão SRTM (Nasa).

Empresa de Pesquisa Energética (EPE), Mapa Pedológico LT 500kv - Itatiba / Batéias,
Instituto Agrônomico (IAC)



Nº 3.0000014-30-LI-305-MF-07_08

ELAB: Rodrigo Zichelle

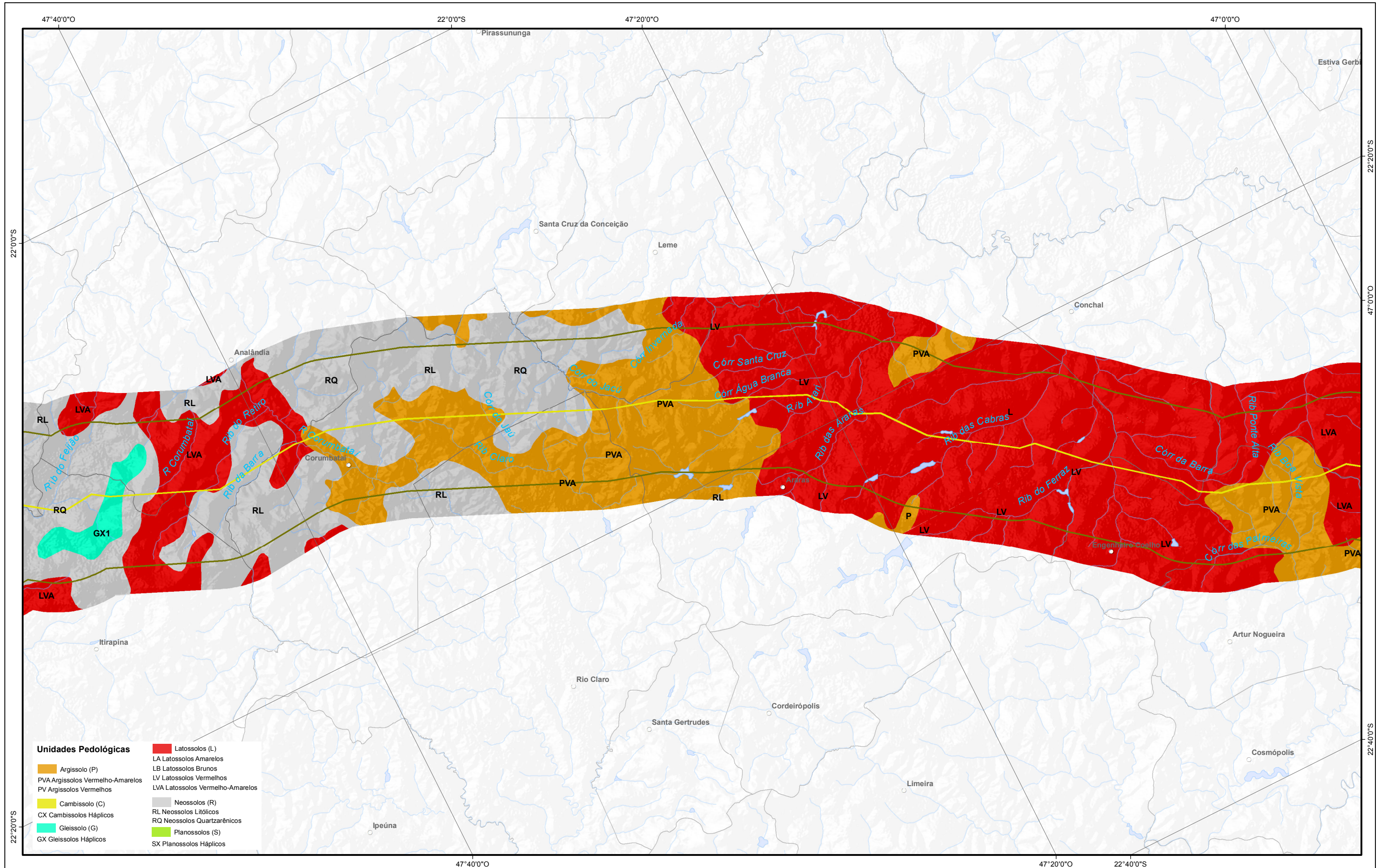
VERIF: Benoit Lagore

APROV: Regina Stela Néspoli

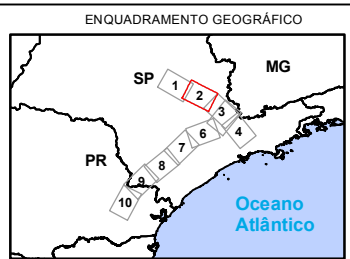
COORDENADOR DE ÁREA: Antonio Grecco Soares

GERENTE DE PROJETO: Samuel Leite

ÁREA:	EIA LT LOTE A - MSG	FOLHA:	1
TÍTULO:	PEDOLOGIA	DATA:	27/08/2014
	ÁREA DE INFLUÊNCIA INDIRETA - MEIO FÍSICO	FORMATO:	A3



Unidades Pedológicas	
Argissolo (P)	Latossolos (L)
PVA Argissolos Vermelho-Amarelos	LA Latossolos Amarelos
Cambissolo (C)	LB Latossolos Brunos
CX Cambissolos Hápticos	LV Latossolos Vermelhos
Gleissolo (G)	LVA Latossolos Vermelho-Amarelos
GX Gleissolos Hápticos	Neossolos (R)
	RL Neossolos Litólicos
	RQ Neossolos Quartzarênicos
	Planossolos (S)
	SX Planossolos Hápticos



Limites Administrativos	Empreendimento
cidade	Subestações
capital	Linha de Transmissão
Limite Municipal	Área de Influência Indireta (AII)
Limite Estadual	
Hidrografia	
Curso d'água	
Massa d'Água	

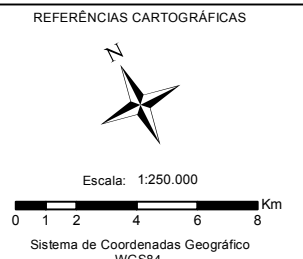
FONTE DE DADOS

IBGE, 2009.
Base Cartográfica Contínua do Brasil 1:250.000

TOPODATA, 2008. Banco de Dados Geomorfométricos do Brasil

INPE, Dados derivados da missão SRTM (Nasa).

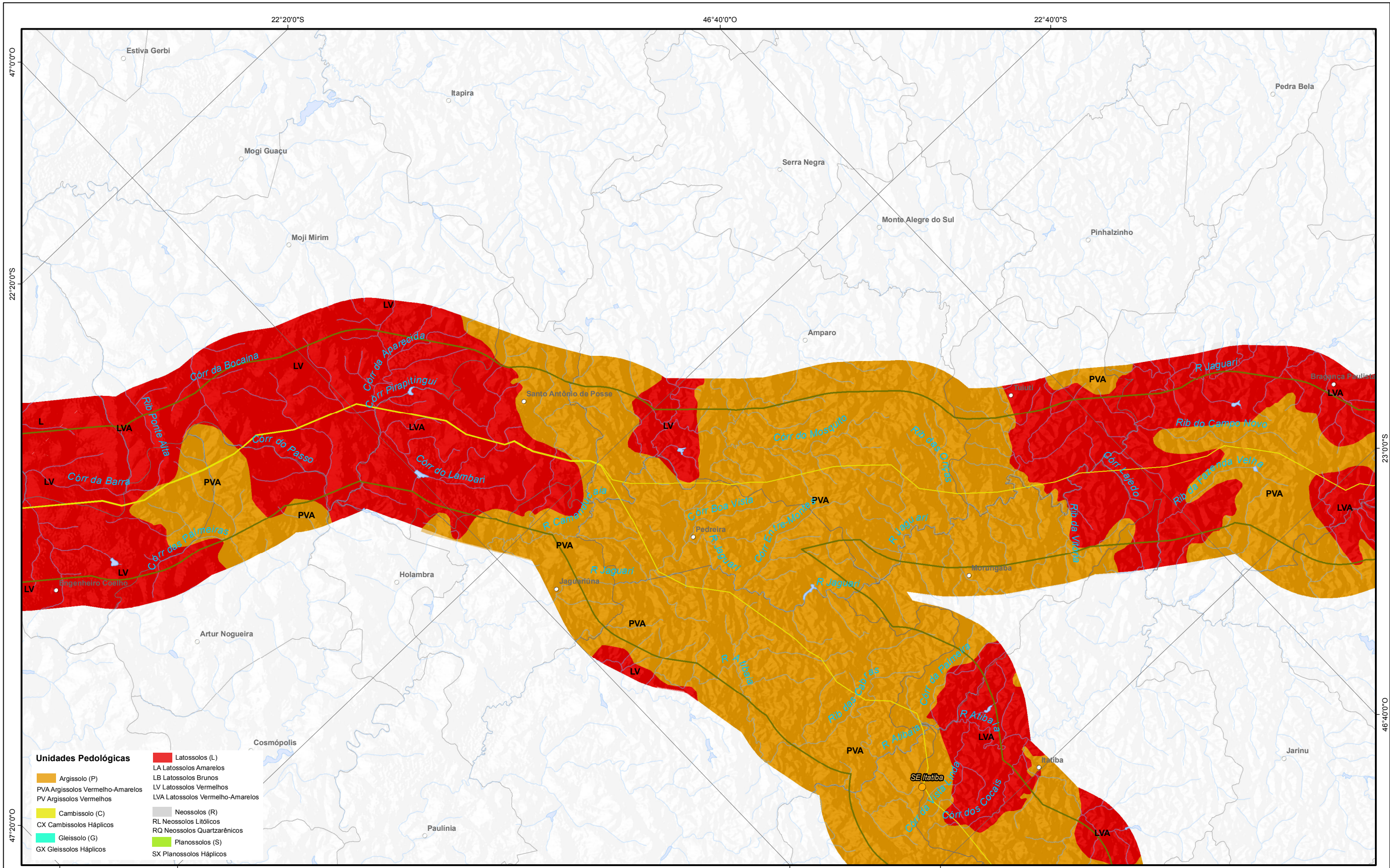
Empresa de Pesquisa Energética (EPE). Mapa Pedológico LT 500kv - Itatiba / Batéias, Instituto Agrônomico (IAC)



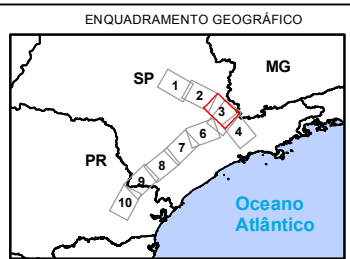
Nº 3.0000014-30-LI-305-MF-07_08
ELAB: Rodrigo Zichelle
VERIF: Benoit Lagore
APROV: Regina Stela Néspoli
COORDENADOR DE ÁREA: Antonio Grecco Soares
GERENTE DE PROJETO: Samuel Leite

ÁREA:	EIA LT LOTE A - MSG
TÍTULO:	PEDOLOGIA
	ÁREA DE INFLUÊNCIA INDIRETA - MEIO FÍSICO

FOLHA:	2
DATA:	27/08/2014
FORMATO:	A3



Unidades Pedológicas	
Argissolo (P)	Latossolos (L)
PVA Argissolos Vermelho-Amarelos	LA Latossolos Amarelos
PV Argissolos Vermelhos	LB Latossolos Brunos
Cambissolo (C)	LV Latossolos Vermelhos
CX Cambissolos Hápticos	LVA Latossolos Vermelho-Amarelos
Gleissolo (G)	Neossolos (R)
GX Gleissolos Hápticos	RL Neossolos Litólicos
	RQ Neossolos Quartzarênicos
	Planossolos (S)
	SX Planossolos Hápticos



Limites Administrativos	Empreendimento
○ cidade	● Subestações
○ capital	— Linha de Transmissão
□ Limite Municipal	□ Área de Influência Indireta (AII)
□ Limite Estadual	
Hidrografia	
— Curso d'água	
■ Massa d'Água	

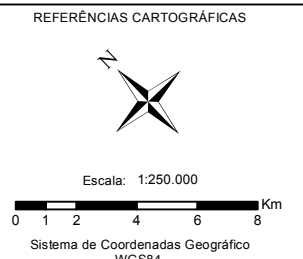
FONTE DE DADOS

IBGE, 2009.
Base Cartográfica Contínua do Brasil 1:250.000

TOPODATA, 2008. Banco de Dados Geomorfométricos do Brasil

INPE, Dados derivados da missão SRTM (Nasa).

Empresa de Pesquisa Energética (EPE), Mapa Pedológico LT 500kv - Itatiba / Batéias, Instituto Agrônomico (IAC)



Nº 3.0000014-30-LI-305-MF-07_08

ELAB: Rodrigo Zichelle

VERIF: Benoit Lagore

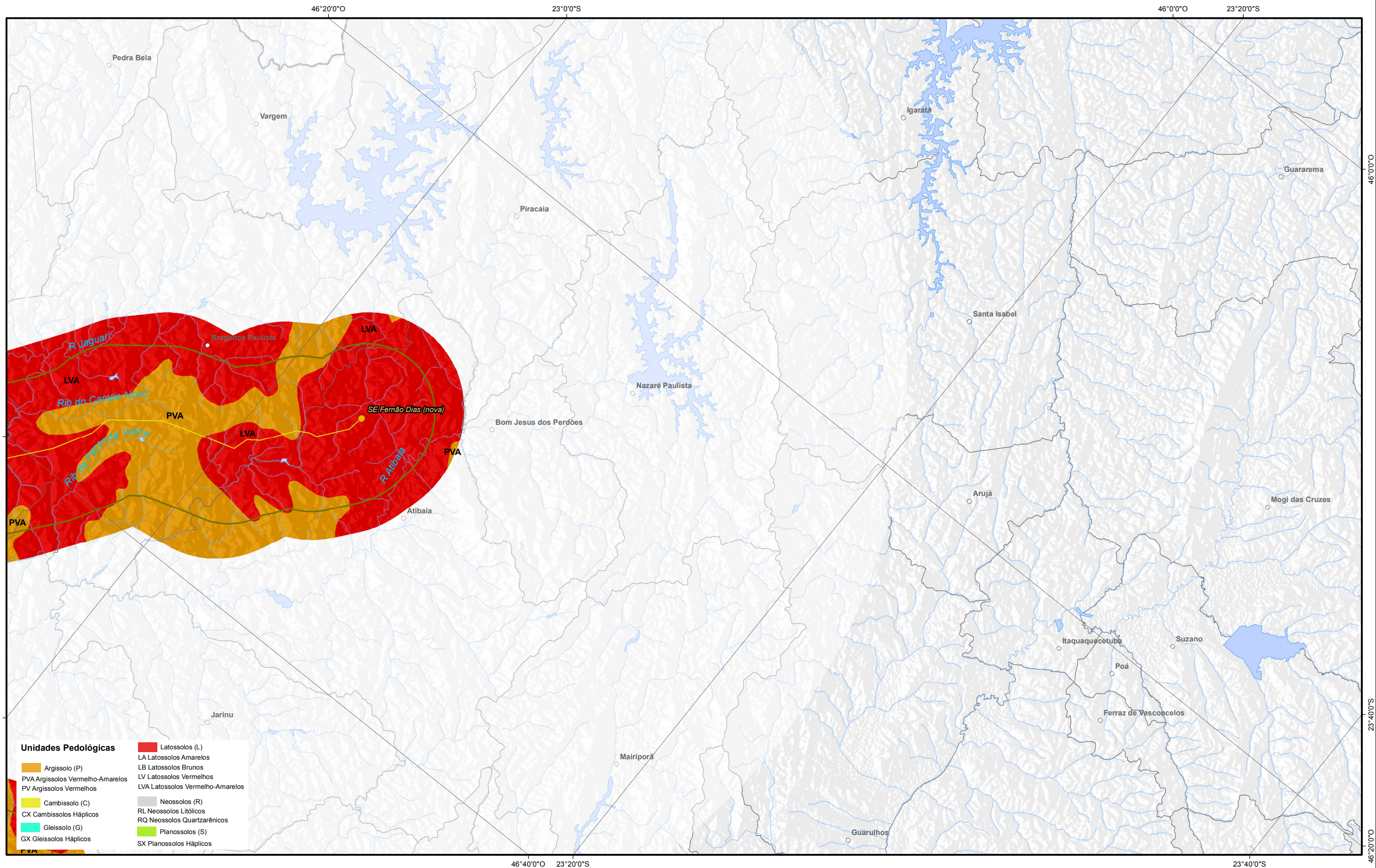
APROV: Regina Stela Néspoli

COORDENADOR DE ÁREA: Antonio Grecco Soares

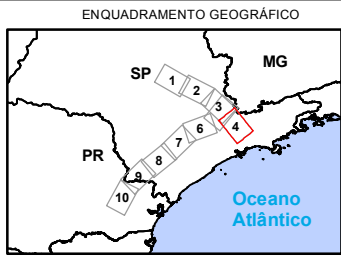
GERENTE DE PROJETO: Samuel Leite

ÁREA:	EIA LT LOTE A - MSG
TÍTULO:	PEDOLOGIA
	ÁREA DE INFLUÊNCIA INDIRETA - MEIO FÍSICO

FOLHA:	3
DATA:	27/08/2014
FORMATO:	A3



Unidades Pedológicas	
Argissolo (P)	Latossolos (L)
PVA Argissolos Vermelho-Amarelos	LA Latossolos Amarelos
PV Argissolos Vermelhos	LB Latossolos Brunos
Cambissolo (C)	LV Latossolos Vermelhos
CX Cambissolos Hápticos	LVA Latossolos Vermelho-Amarelos
Gleissolo (G)	Neossolos (R)
GX Gleissolos Hápticos	RL Neossolos Litólicos
	RQ Neossolos Quartzarênicos
	Planossolos (S)
	SX Planossolos Hápticos



Limites Administrativos	Empreendimento
○ cidade	● Subestações
○ capital	— Linha de Transmissão
□ Limite Municipal	□ Área de Influência Indireta (AII)
□ Limite Estadual	
Hidrografia	
— Curso d'água	
■ Massa d'Água	

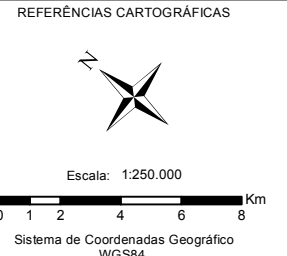
FONTE DE DADOS

IBGE, 2009.
Base Cartográfica Contínua do Brasil 1:250.000

TOPODATA, 2008. Banco de Dados Geomorfométricos do Brasil

INPE, Dados derivados da missão SRTM (Nasa).

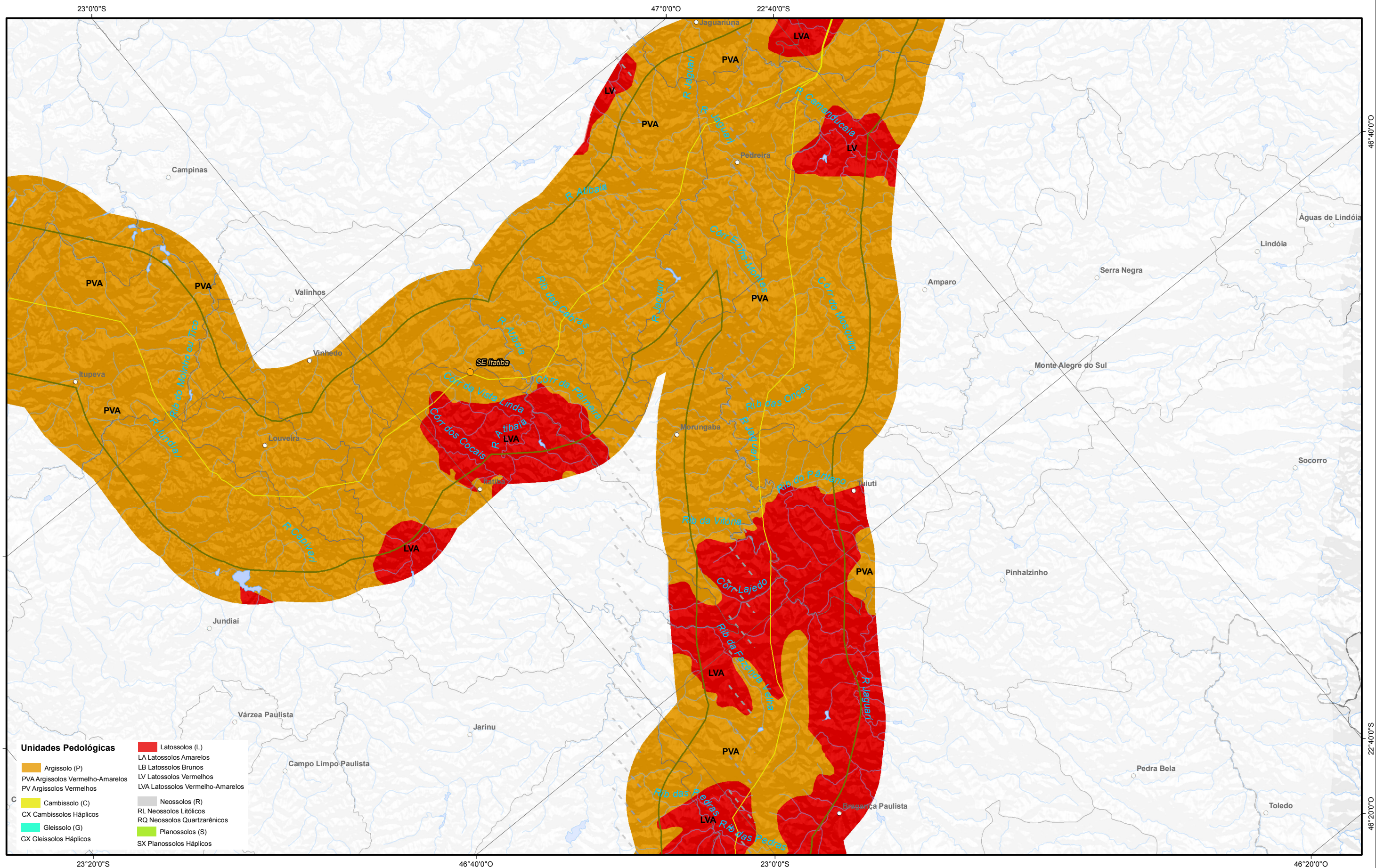
Empresa de Pesquisa Energética (EPE). Mapa Pedológico LT 500kv - Itatiba / Batéias, Instituto Agrônomico (IAC)



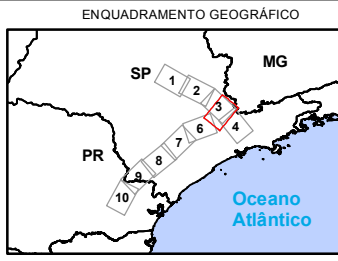
Nº 3.0000014-30-LI-305-MF-07_08
ELAB: Rodrigo Zichelle
VERIF: Benoit Lagore
APROV: Regina Stela Néspoli
COORDENADOR DE ÁREA: Antonio Grecco Soares
GERENTE DE PROJETO: Samuel Leite

ÁREA:	EIA LT LOTE A - MSG
TÍTULO:	PEDOLOGIA
	ÁREA DE INFLUÊNCIA INDIRETA - MEIO FÍSICO

FOLHA:	4
DATA:	27/08/2014
FORMATO:	A3

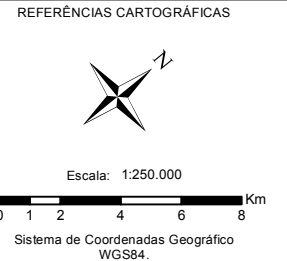


Unidades Pedológicas	
Argissolo (P)	Latossolos (L)
PVA Argissolos Vermelho-Amarelos	LA Latossolos Amarelos
PV Argissolos Vermelhos	LB Latossolos Brunos
Cambissolo (C)	LV Latossolos Vermelhos
CX Cambissolos Hápicos	LVA Latossolos Vermelho-Amarelos
Gleissolo (G)	Neossolos (R)
GX Gleissolos Hápicos	RL Neossolos Litólicos
	RQ Neossolos Quartzarênicos
	Planossolos (S)
	SX Planossolos Hápicos



Limites Administrativos	Empreendimento
○ cidade	● Subestações
○ capital	— Linha de Transmissão
▭ Limite Municipal	▭ Área de Influência Indireta (AII)
▭ Limite Estadual	
Hidrografia	
— Curso d'água	
■ Massa d'Água	

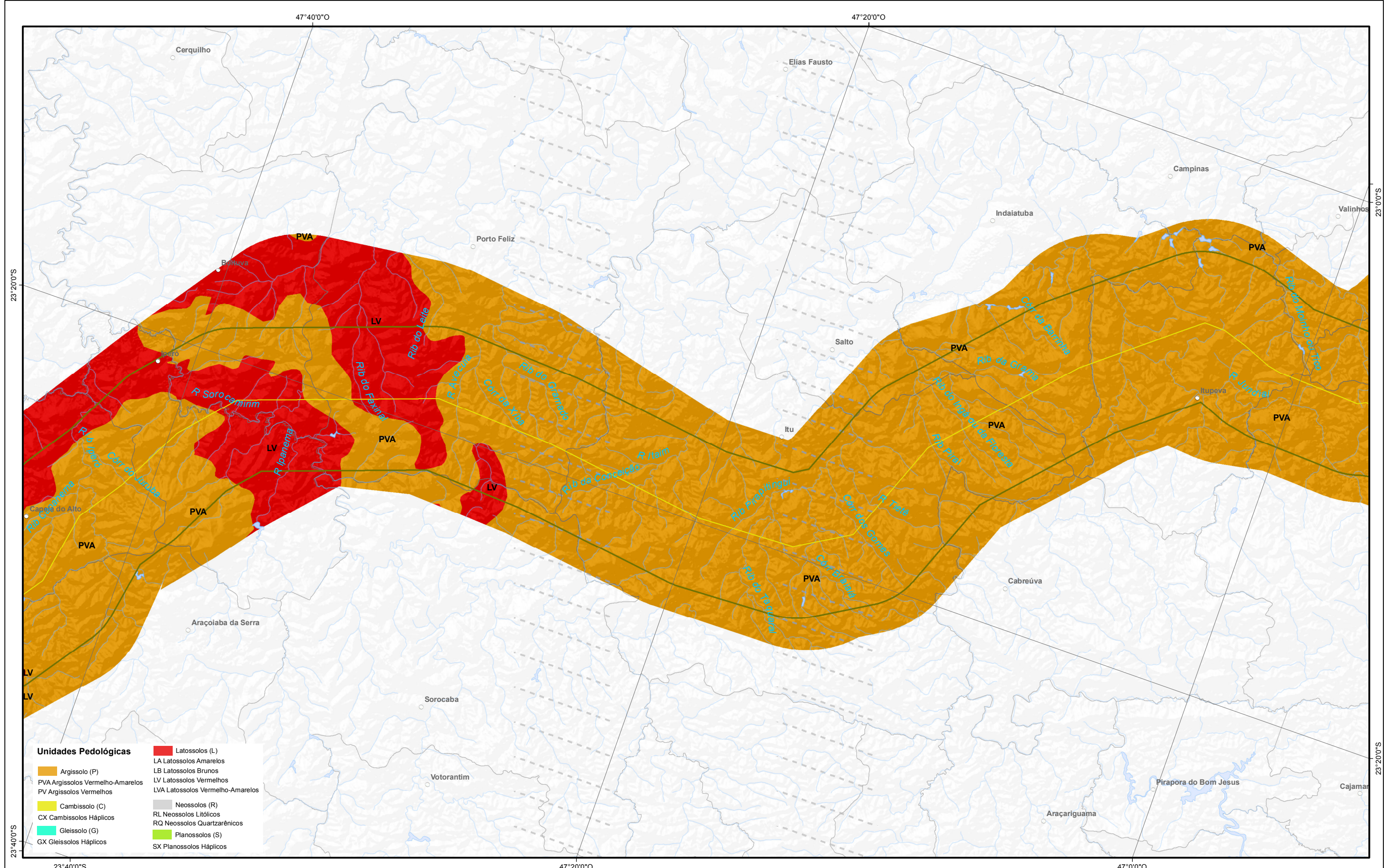
FONTE DE DADOS
IBGE, 2009. Base Cartográfica Contínua do Brasil 1:250.000
TOPODATA, 2008. Banco de Dados Geomorfométricos do Brasil
INPE, Dados derivados da missão SRTM (Nasa).
Empresa de Pesquisa Energética (EPE), Mapa Pedológico LT 500kv - Itatiba / Batéias,
Instituto Agrônomo (IAC)



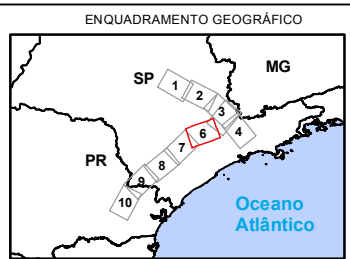
Nº 3.0000014-30-LI-305-MF-07_08
ELAB: Rodrigo Zichelle
VERIF: Benoit Lagore
APROV: Regina Stela Néspoli
COORDENADOR DE ÁREA: Antonio Grecco Soares
GERENTE DE PROJETO: Samuel Leite

ÁREA: EIA LT LOTE A - MSG
TÍTULO: PEDOLOGIA
ÁREA DE INFLUÊNCIA INDIRETA - MEIO FÍSICO

FOLHA: 5
DATA: 27/08/2014
FORMATO: A3



Unidades Pedológicas	
Argissolo (P)	Latossolos (L)
PVA Argissolos Vermelho-Amarelos	LA Latossolos Amarelos
PV Argissolos Vermelhos	LB Latossolos Brunos
Cambissolo (C)	LV Latossolos Vermelhos
CX Cambissolos Hápticos	LVA Latossolos Vermelho-Amarelos
Gleissolo (G)	Neossolos (R)
GX Gleissolos Hápticos	RL Neossolos Litólicos
	RQ Neossolos Quartzarênicos
	Planossolos (S)
	SX Planossolos Hápticos



Limites Administrativos	Empreendimento
○ cidade	● Subestações
○ capital	— Linha de Transmissão
▭ Limite Municipal	▭ Área de Influência Indireta (AII)
▭ Limite Estadual	
Hidrografia	
— Curso d'água	
■ Massa d'Água	

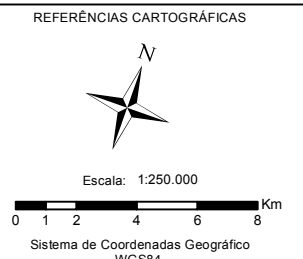
FONTE DE DADOS

IBGE, 2009.
Base Cartográfica Contínua do Brasil 1:250.000

TOPODATA, 2008. Banco de Dados Geomorfométricos do Brasil

INPE, Dados derivados da missão SRTM (Nasa).

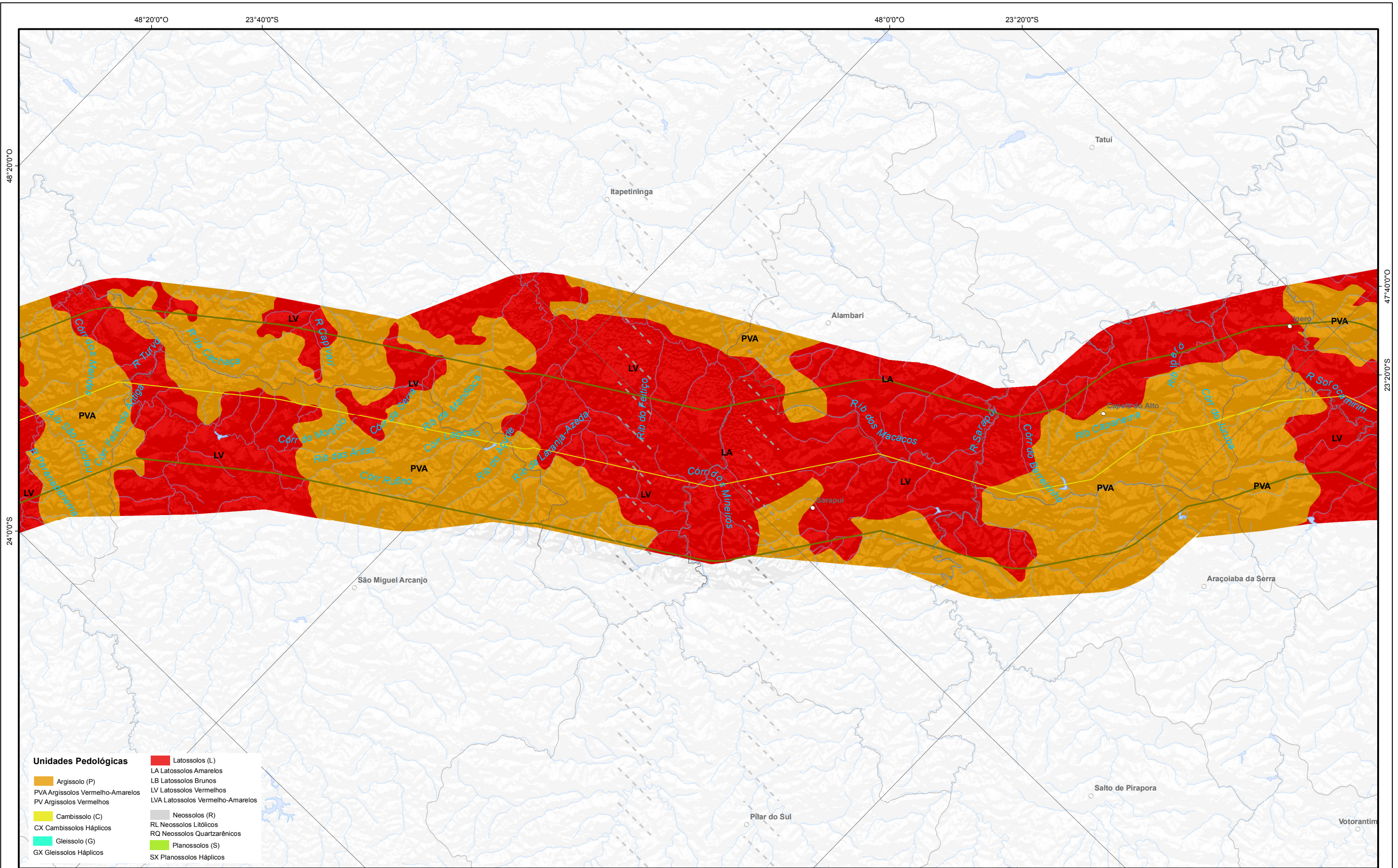
Empresa de Pesquisa Energética (EPE). Mapa Pedológico LT 500kv - Itaitiba / Batéias, Instituto Agrônomico (IAC)



Nº 3.0000014-30-LI-305-MF-07_08
ELAB: Rodrigo Zichelle
VERIF: Benoit Lagore
APROV: Regina Stela Néspoli
COORDENADOR DE ÁREA: Antonio Grecco Soares
GERENTE DE PROJETO: Samuel Leite

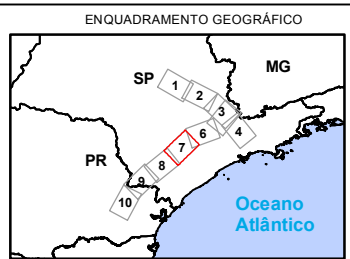
ÁREA:	EIA LT LOTE A - MSG
TÍTULO:	PEDOLOGIA
ÁREA DE INFLUÊNCIA INDIRETA - MEIO FÍSICO	

FOLHA:	6
DATA:	27/08/2014
FORMATO:	A3



Unidades Pedológicas

Argissolo (P)	Latossolos (L)
PVA Argissolos Vermelho-Amarelos	LA Latossolos Amarelos
PV Argissolos Vermelhos	LB Latossolos Brunos
Cambissolo (C)	LV Latossolos Vermelhos
CX Cambissolos Hápicos	LVA Latossolos Vermelho-Amarelos
Gleissolo (G)	Neossolos (R)
GX Gleissolos Hápicos	RL Neossolos Litólicos
	RQ Neossolos Quartzarênicos
	Planossolos (S)
	SX Planossolos Hápicos



Limites Administrativos

- cidade
- capital
- ▭ Limite Municipal
- ▭ Limite Estadual

Hidrografia

- Curso d'água
- Massa d'Água

Empreendimento

- Subestações
- Linha de Transmissão
- ▭ Área de Influência Indireta (AII)

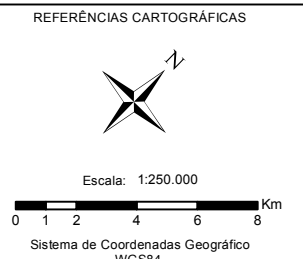
FONTE DE DADOS

IBGE, 2009.
Base Cartográfica Contínua do Brasil 1:250.000

TOPODATA, 2008. Banco de Dados Geomorfométricos do Brasil

INPE, Dados derivados da missão SRTM (Nasa).

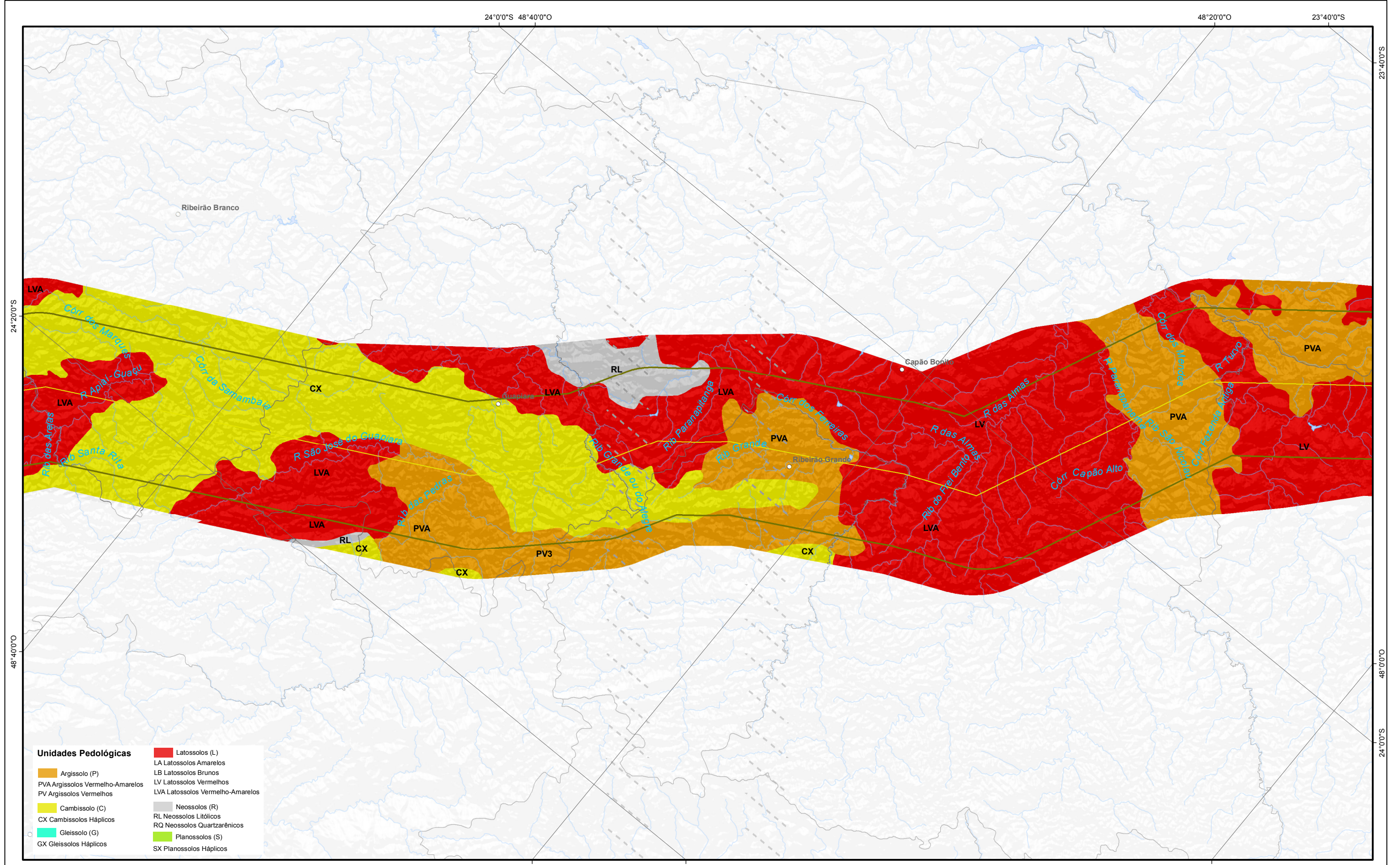
Empresa de Pesquisa Energética (EPE), Mapa Pedológico LT 500kv - Itatiba / Batéias, Instituto Agrônomico (IAC)



Nº	3.0000014-30-LI-305-MF-07_08
ELAB:	Rodrigo Zichelle
VERIF:	Benoit Lagore
APROV:	Regina Stela Néspoli
COORDENADOR DE ÁREA:	Antonio Grecco Soares
GERENTE DE PROJETO:	Samuel Leite

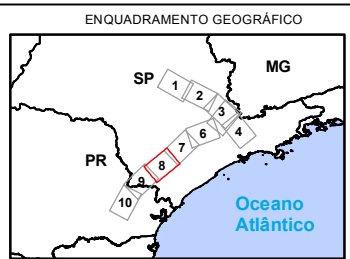
ÁREA:	EIA LT LOTE A - MSG
TÍTULO:	PEDOLOGIA
	ÁREA DE INFLUÊNCIA INDIRETA - MEIO FÍSICO

FOLHA:	7
DATA:	27/08/2014
FORMATO:	A3



Unidades Pedológicas

Argissolo (P)	Latossolos (L)
PVA Argissolos Vermelho-Amarelos	LA Latossolos Amarelos
PV Argissolos Vermelhos	LB Latossolos Brunos
Cambissolo (C)	LV Latossolos Vermelhos
CX Cambissolos Hápticos	LVA Latossolos Vermelho-Amarelos
Gleissolo (G)	Neossolos (R)
GX Gleissolos Hápticos	RL Neossolos Litólicos
	RQ Neossolos Quartzarênicos
	Planossolos (S)
	SX Planossolos Hápticos



Limites Administrativos

- cidade
- capital
- Limite Municipal
- Limite Estadual

Hidrografia

- Curso d'água
- Massa d'Água

Empreendimento

- Subestações
- Linha de Transmissão
- Área de Influência Indireta (AII)

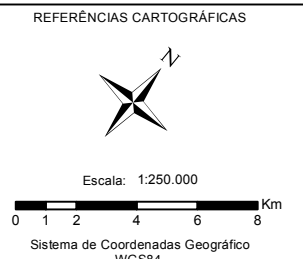
FONTE DE DADOS

IBGE, 2009.
Base Cartográfica Contínua do Brasil 1:250.000

TOPODATA, 2008. Banco de Dados Geomorfométricos do Brasil

INPE, Dados derivados da missão SRTM (Nasa).

Empresa de Pesquisa Energética (EPE), Mapa Pedológico LT 500kv - Itatiba / Batéias, Instituto Agrônomico (IAC)



Nº 3.0000014-30-LI-305-MF-07_08

ELAB: Rodrigo Zichelle

VERIF: Benoit Lagore

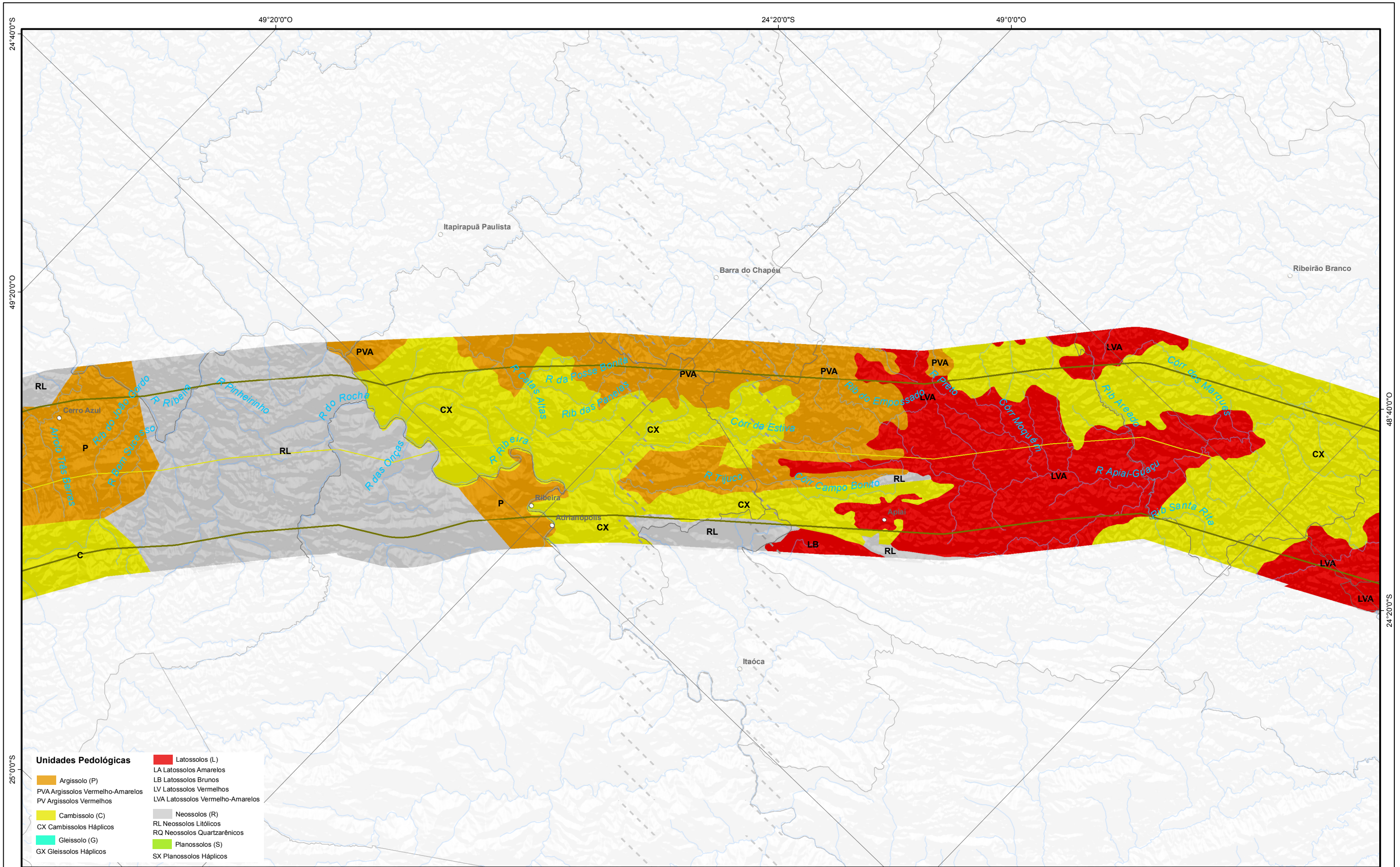
APROV: Regina Stela Néspoli

COORDENADOR DE ÁREA: Antonio Grecco Soares

GERENTE DE PROJETO: Samuel Leite

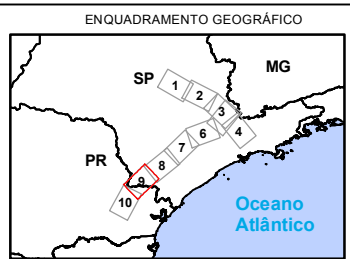
ÁREA:	EIA LT LOTE A - MSG
TÍTULO:	PEDOLOGIA
	ÁREA DE INFLUÊNCIA INDIRETA - MEIO FÍSICO

FOLHA:	8
DATA:	27/08/2014
FORMATO:	A3



Unidades Pedológicas

Latossolos (L)	Latossolos (L)
Argissolo (P)	LA Latossolos Amarelos
PVA Argissolos Vermelho-Amarelos	LB Latossolos Brunos
PV Argissolos Vermelhos	LV Latossolos Vermelhos
Cambissolo (C)	LVA Latossolos Vermelho-Amarelos
CX Cambissolos Háplicos	Neossolos (R)
Gleissolo (G)	RL Neossolos Litólicos
GX Gleissolos Háplicos	RQ Neossolos Quartzarênicos
	Planossolos (S)
	SX Planossolos Háplicos



Limites Administrativos	Empreendimento
cidade	Subestações
capital	Linha de Transmissão
Limite Municipal	Área de Influência Indireta (AII)
Limite Estadual	
Hidrografia	
Curso d'água	
Massa d'Água	

FONTE DE DADOS

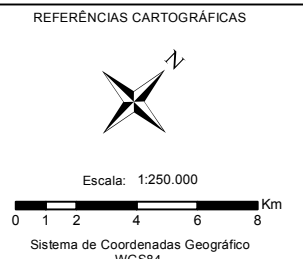
IBGE, 2009.
Base Cartográfica Contínua do Brasil 1:250.000

TOPODATA, 2008. Banco de Dados Geomorfométricos do Brasil

INPE, Dados derivados da missão SRTM (Nasa).

Empresa de Pesquisa Energética (EPE). Mapa Pedológico LT 500kv - Itaipu / Batéias.

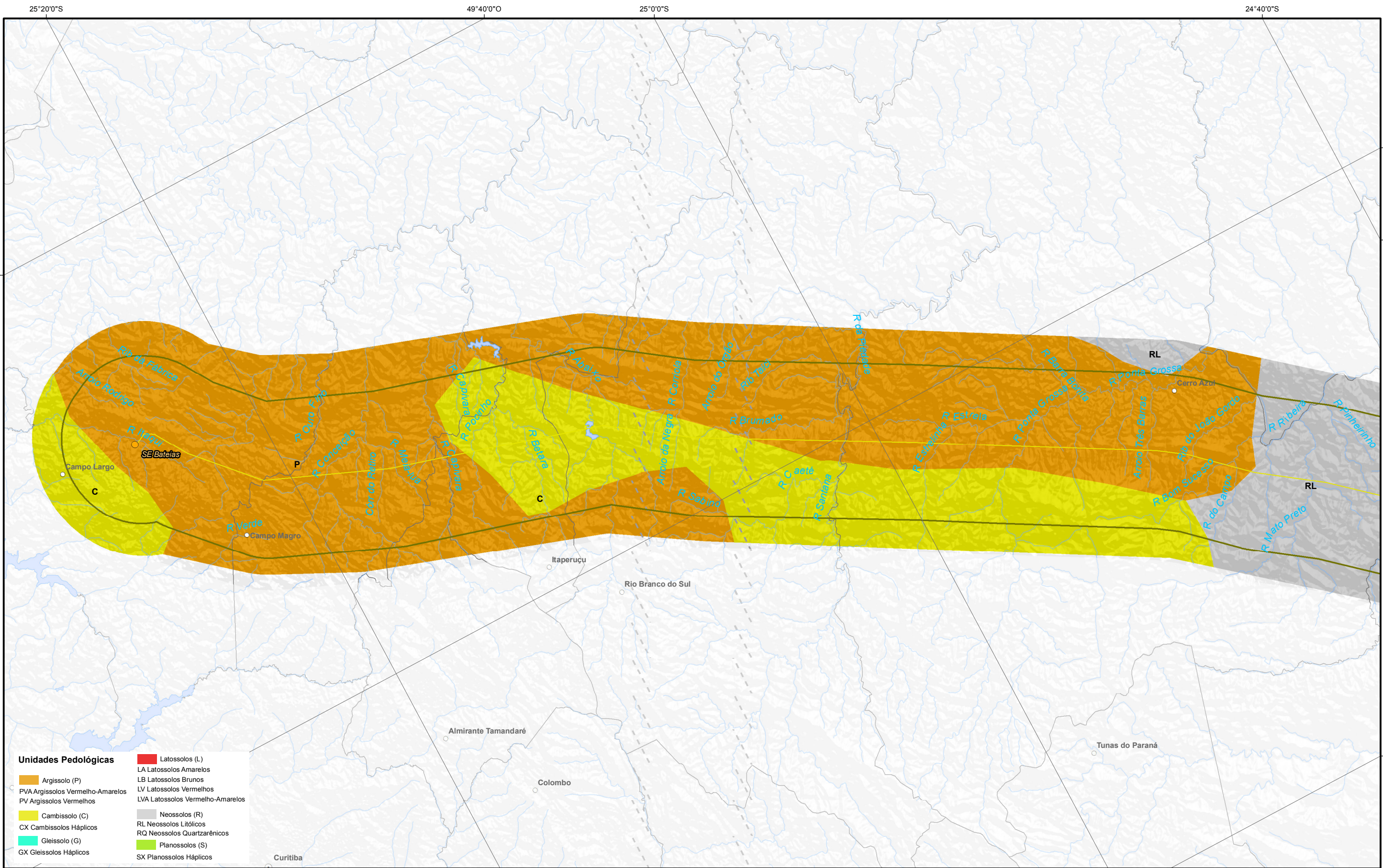
Instituto Agrônomico (IAC)



Nº 3.0000014-30-LI-305-MF-07_08
ELAB: Rodrigo Zichelle
VERIF: Benoit Lagore
APROV: Regina Stela Néspoli
COORDENADOR DE ÁREA: Antonio Grecco Soares
GERENTE DE PROJETO: Samuel Leite

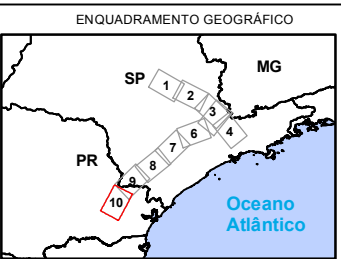
ÁREA:	EIA LT LOTE A - MSG
TÍTULO:	PEDOLOGIA
	ÁREA DE INFLUÊNCIA INDIRETA - MEIO FÍSICO

FOLHA:	9
DATA:	27/08/2014
FORMATO:	A3



Unidades Pedológicas

Argissolo (P)	Latossolos (L)
PVA Argissolos Vermelho-Amarelos	LA Latossolos Amarelos
PV Argissolos Vermelhos	LB Latossolos Brunos
Cambissolo (C)	LV Latossolos Vermelhos
CX Cambissolos Hápticos	LVA Latossolos Vermelho-Amarelos
Gleissolo (G)	Neossolos (R)
GX Gleissolos Hápticos	RL Neossolos Litólicos
	RQ Neossolos Quartzarênicos
	Planossolos (S)
	SX Planossolos Hápticos



Limites Administrativos

- cidade
- capital
- Limite Municipal
- Limite Estadual

Hidrografia

- Curso d'água
- Massa d'Água

Empreendimento

- Subestações
- Linha de Transmissão
- Área de Influência Indireta (AII)

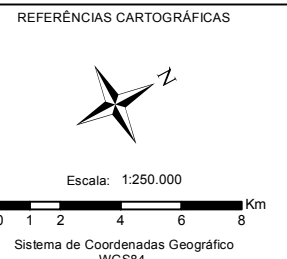
FONTE DE DADOS

IBGE, 2009.
Base Cartográfica Contínua do Brasil 1:250.000

TOPODATA, 2008. Banco de Dados Geomorfométricos do Brasil

INPE, Dados derivados da missão SRTM (Nasa).

Empresa de Pesquisa Energética (EPE), Mapa Pedológico LT 500kv - Itatiba / Batéias, Instituto Agrônomico (IAC)



Nº 3.0000014-30-LI-305-MF-07_08

ELAB: Rodrigo Zichelle

VERIF: Benoit Lagore

APROV: Regina Stela Néspoli

COORDENADOR DE ÁREA: Antonio Grecco Soares

GERENTE DE PROJETO: Samuel Leite

ÁREA: EIA LT LOTE A - MSG

TÍTULO: PEDOLOGIA

ÁREA DE INFLUÊNCIA INDIRETA - MEIO FÍSICO

FOLHA: 10

DATA: 27/08/2014

FORMATO: A3