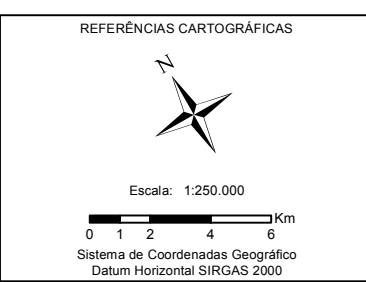


IBGE, 2009.
Base Cartográfica Contínua do Brasil 1:250.000

TOPODATA, 2008. Banco de Dados Geomorfológicos do Brasil - INPE, (Dados derivados da missão SRTM (Nasa))



MSG
Mata de Santa Genebra Transmissão S.A.

CONCREMAT
ambiental

Nº 3.0000014-30-LI-305-MF-07_03

ELAB: Lais Lima

VERIF: Benoit Lagore

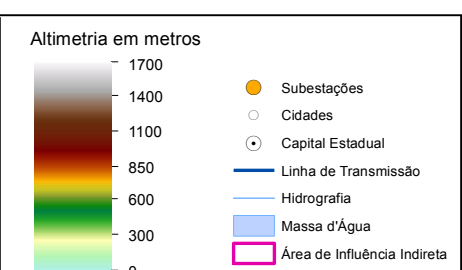
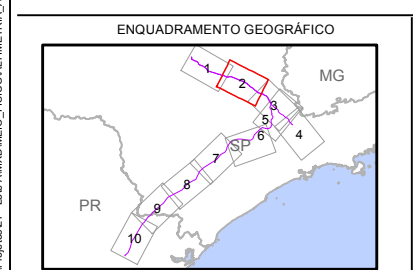
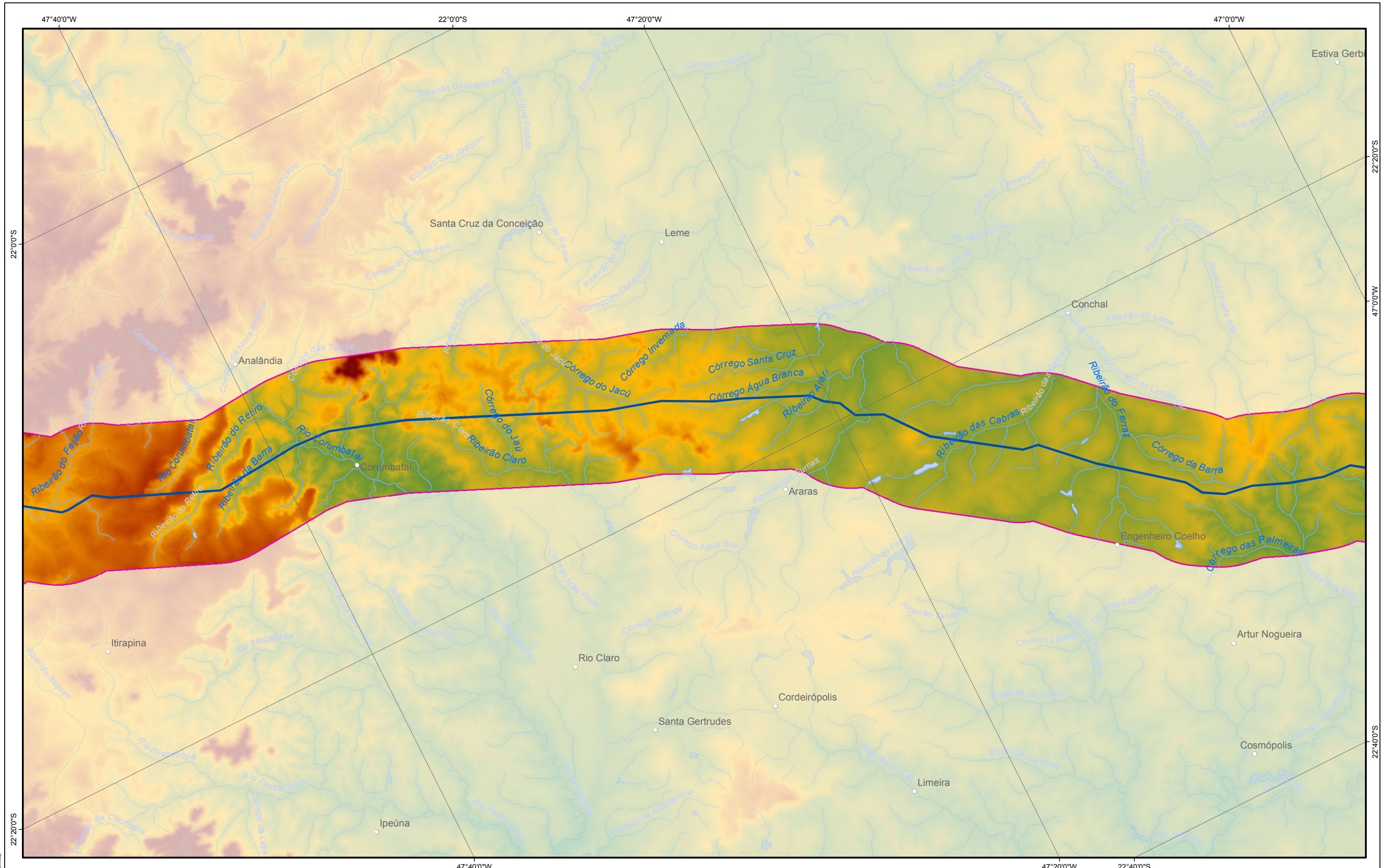
APROV: Regina Stela Néspoli

COORDENADOR DE ÁREA: Antonio Grecco Soares

GERENTE DE PROJETO: Samuel Leite

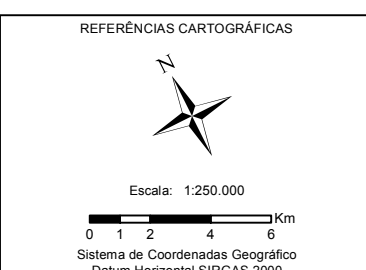
ÁREA:	EIA LT LOTE A - MSG
TÍTULO:	ALTIMETRIA ÁREA DE INFLUÊNCIA INDIRETA - MEIO FÍSICO

FOLHA:	1
DATA:	28/08/2014
FORMATO:	A3



IBGE, 2009.
Base Cartográfica Contínua do Brasil 1:250.000

TOPODATA, 2008. Banco de Dados Geomorfométricos do Brasil - INPE, (Dados derivados da missão SRTM (Nasa).



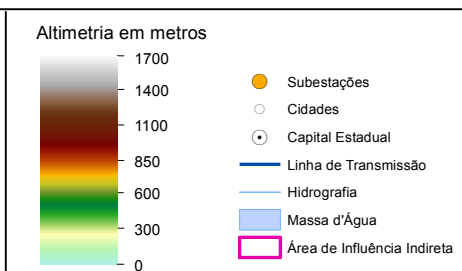
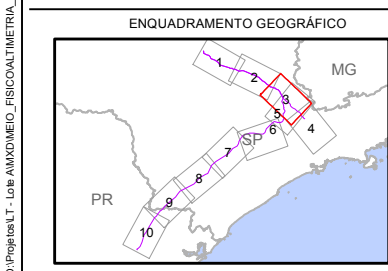
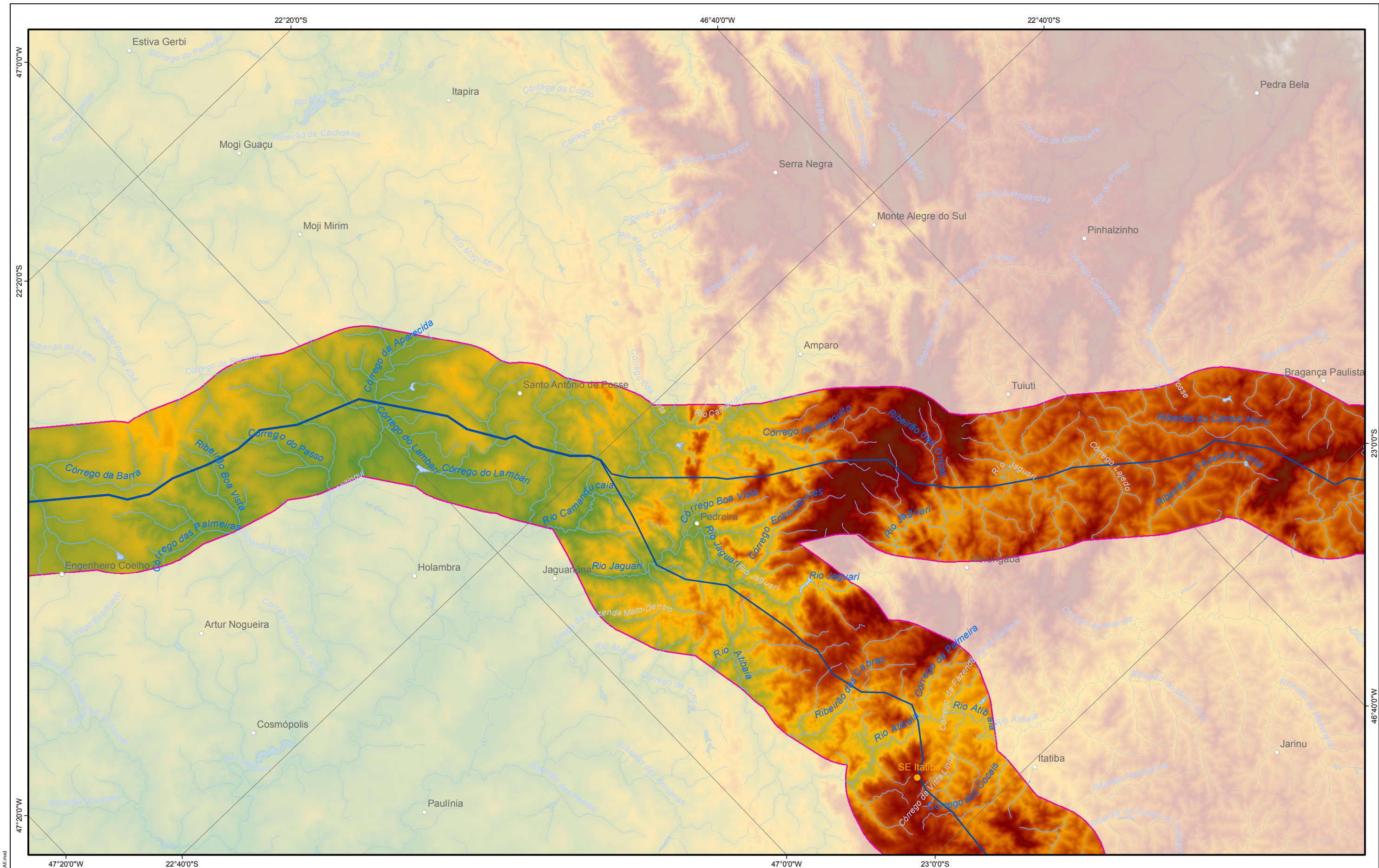
MSG
Mata de Santa Genebra
Transmissão S.A.

CONCREMAT
ambiental

Nº 3.0000014-30-LI-305-MF-07_03
ELAB: Lais Lima
VERIF: Benoit Lagore
APROV: Regina Stela Néspoli
COORDENADOR DE ÁREA: Antonio Grecco Soares
GERENTE DE PROJETO: Samuel Leite

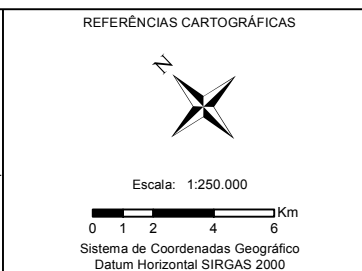
ÁREA:	EIA LT LOTE A - MSG
TÍTULO:	ALTIMETRIA ÁREA DE INFLUÊNCIA INDIRETA - MEIO FÍSICO

FOLHA:	2
DATA:	28/08/2014
FORMATO:	A3



IBGE, 2009.
Base Cartográfica Contínua do Brasil 1:250.000

TOPODATA, 2008. Banco de Dados Geomorfológicos do Brasil - INPE, (Dados derivados da missão SRTM (Nasa))



Nº: 3.0000014-30-LI-305-MF-07_03

ELAB: Lais Lima

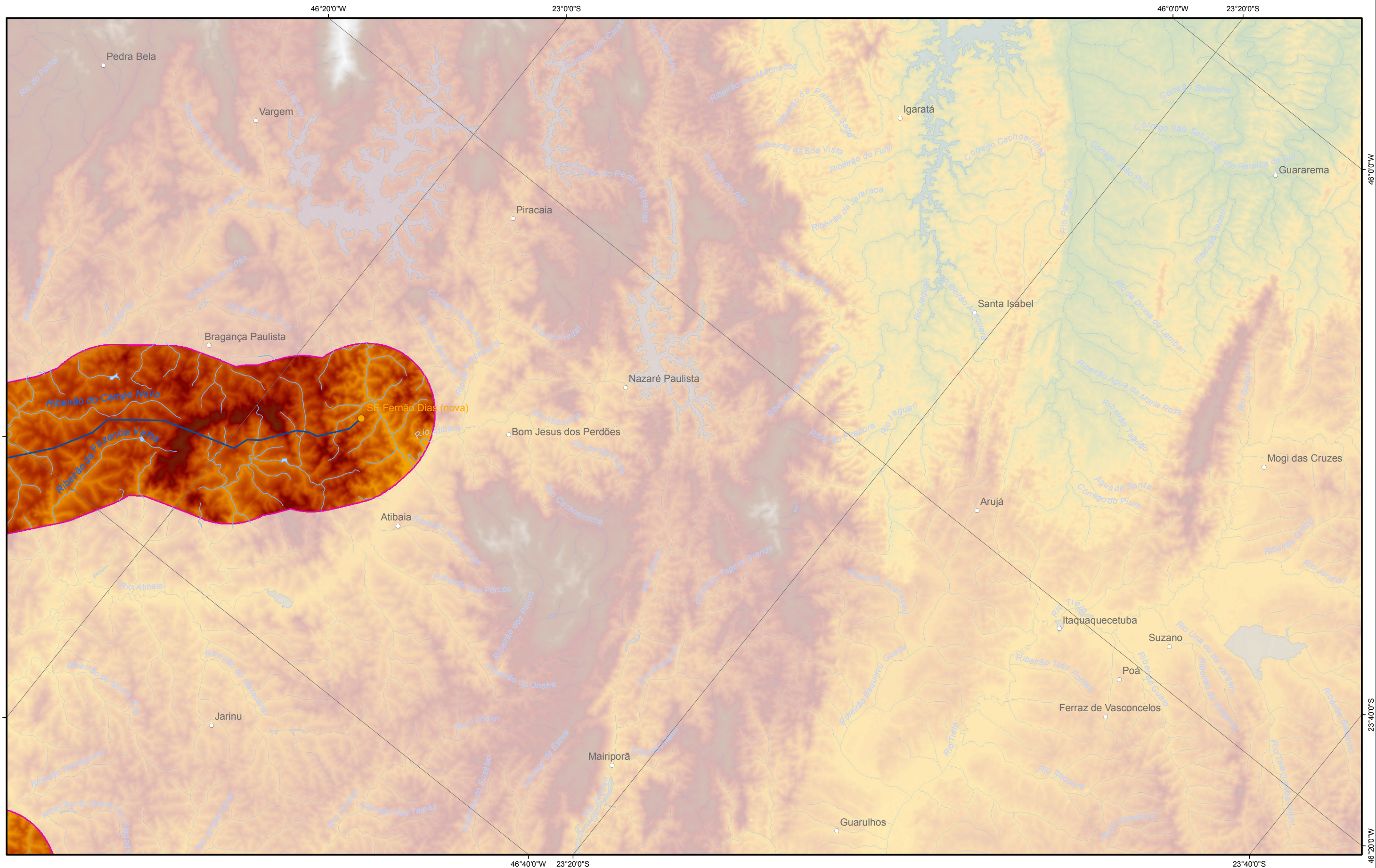
VERIF: Benoit Lagore

APROV: Regina Stela Néspoli

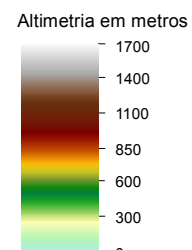
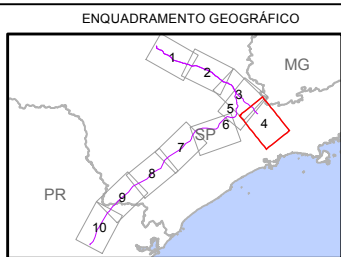
COORDENADOR DE ÁREA: Antonio Grecco Soares

GERENTE DE PROJETO: Samuel Leite

ÁREA:	EIA LT LOTE A - MSG	FOLHA:	3
TÍTULO:	ALTIMETRIA	DATA:	28/08/2014
	ÁREA DE INFLUÊNCIA INDIRETA - MEIO FÍSICO	FORMATO:	A3



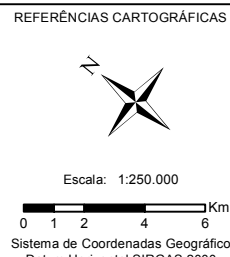
D:\Projeto\ALT - Lote AMO\MEIO_FÍSICO\ALTIMETRIA_A1.mxd



- Subestações
- Cidades
- Capital Estadual
- Linha de Transmissão
- Hidrografia
- Massa d'Água
- Área de Influência Indireta

IBGE, 2009.
Base Cartográfica Contínua do Brasil 1:250.000

TOPODATA, 2008. Banco de Dados Geomorfométricos do Brasil - INPE, (Dados derivados da missão SRTM (Nasa))



Nº 3.0000014-30-LI-305-MF-07_03

ELAB: Lais Lima

VERIF: Benoit Lagore

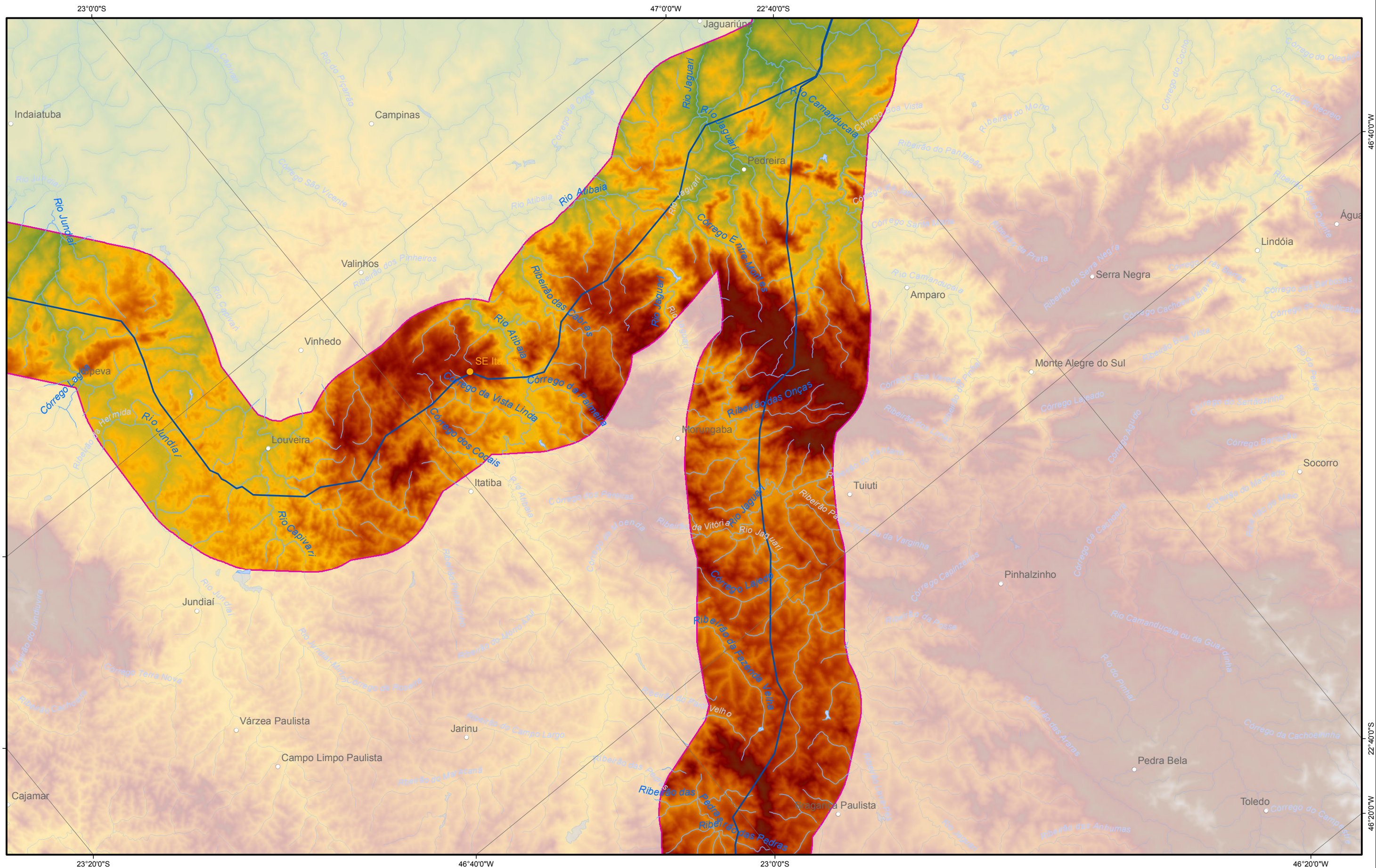
APROV: Regina Stela Néspoli

COORDENADOR DE ÁREA: Antonio Grecco Soares

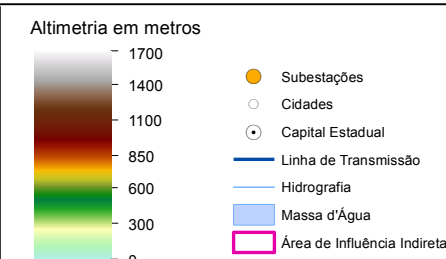
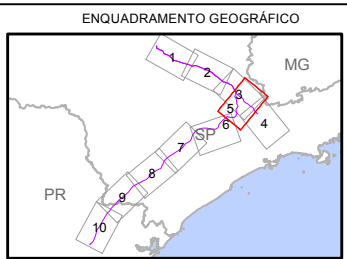
GERENTE DE PROJETO: Samuel Leite

ÁREA:	EIA LT LOTE A - MSG
TÍTULO:	ALTIMETRIA ÁREA DE INFLUÊNCIA INDIRETA - MEIO FÍSICO

FOLHA:	4
DATA:	28/08/2014
FORMATO:	A3



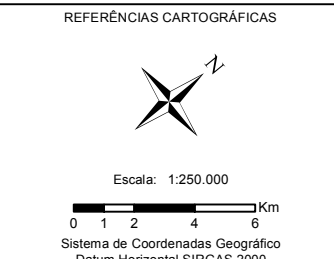
D:\PROJETOS\100 - AMB\MEIO_FISICO\ALTIMETRIA_A11.mxd



REFERÊNCIAS CARTOGRÁFICAS

IBGE, 2009.
Base Cartográfica Contínua do Brasil 1:250.000

TOPODATA, 2008. Banco de Dados Geomorfológicos do Brasil - INPE, (Dados derivados da missão SRTM (Nasa))



Nº 3.0000014-30-LI-305-MF-07_03

ELAB: Lais Lima

VERIF: Benoit Lagore

APROV: Regina Stela Néspoli

COORDENADOR DE ÁREA: Antonio Grecco Soares

GERENTE DE PROJETO: Samuel Leite

ÁREA: EIA LT LOTE A - MSG

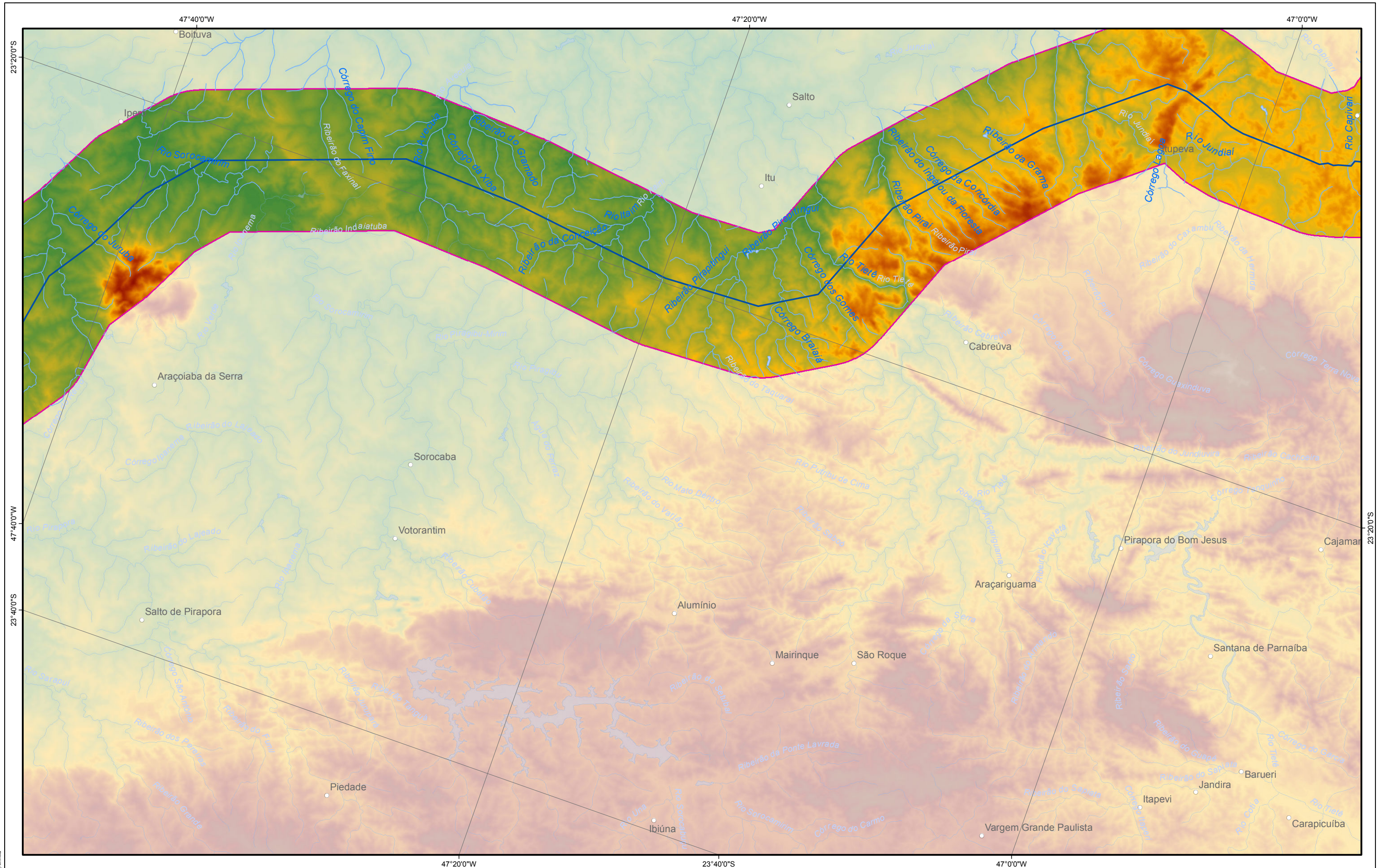
TÍTULO: ALTIMETRIA

ÁREA DE INFLUÊNCIA INDIRETA - MEIO FÍSICO

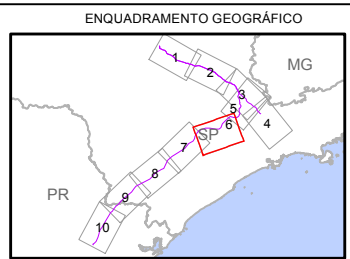
FOLHA: 5

DATA: 28/08/2014

FORMATO: A3

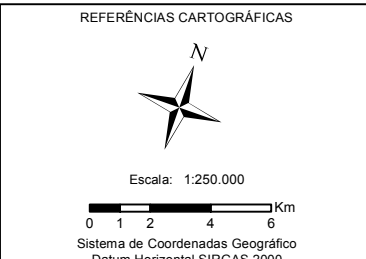


D:\Projeto\ELT - Lote AMO\MEIO_FISICO\ALTIMETRIA_A1.mxd



IBGE, 2009.
Base Cartográfica Contínua do Brasil 1:250.000

TOPODATA, 2008. Banco de Dados Geomorfométricos do Brasil - INPE, (Dados derivados da missão SRTM (Nasa))



Nº 3.0000014-30-LI-305-MF-07_03

ELAB: Lais Lima

VERIF: Benoit Lagore

APROV: Regina Stela Néspoli

COORDENADOR DE ÁREA: Antonio Grecco Soares

GERENTE DE PROJETO: Samuel Leite

ÁREA: EIA LT LOTE A - MSG

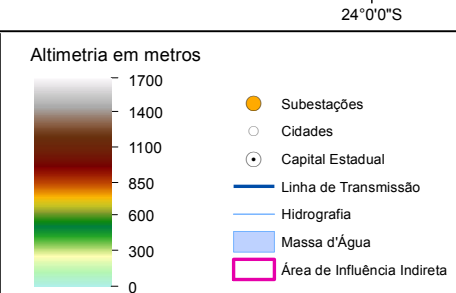
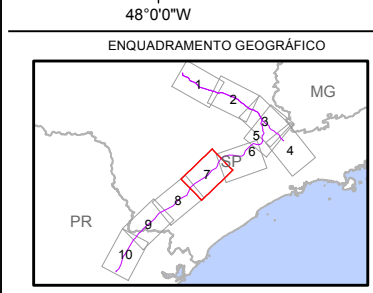
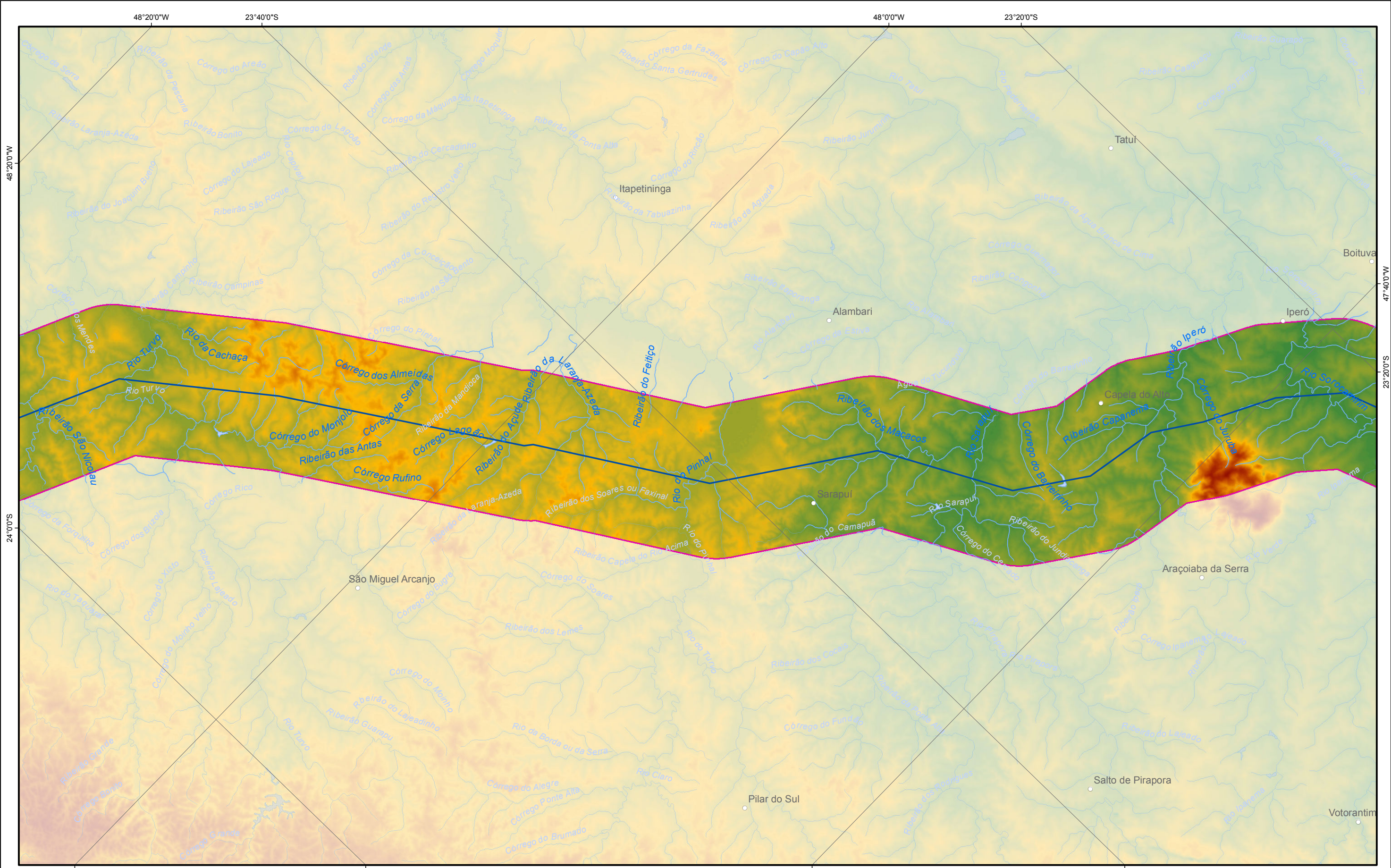
TÍTULO: ALTIMETRIA

ÁREA DE INFLUÊNCIA INDIRETA - MEIO FÍSICO

FOLHA: 6

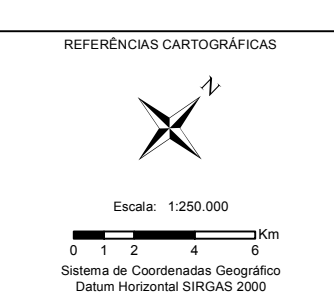
DATA: 28/08/2014

FORMATO: A3



IBGE, 2009.
Base Cartográfica Contínua do Brasil 1:250.000

TOPODATA, 2008. Banco de Dados Geomorfológicos do Brasil - INPE, (Dados derivados da missão SRTM (Nasa))



MSG
Mata de Santa Genebra
Transmissão S.A.

CONCREMAT
ambiental

Nº 3.0000014-30-LI-305-MF-07_03

ELAB: Lais Lima

VERIF: Benoit Lagore

APROV: Regina Stela Néspoli

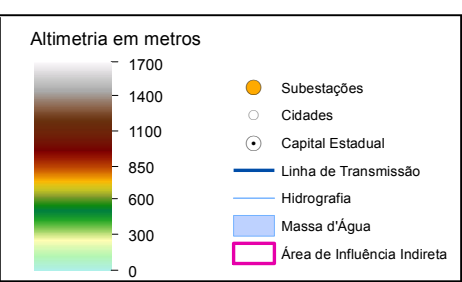
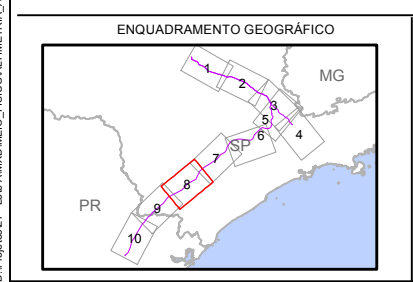
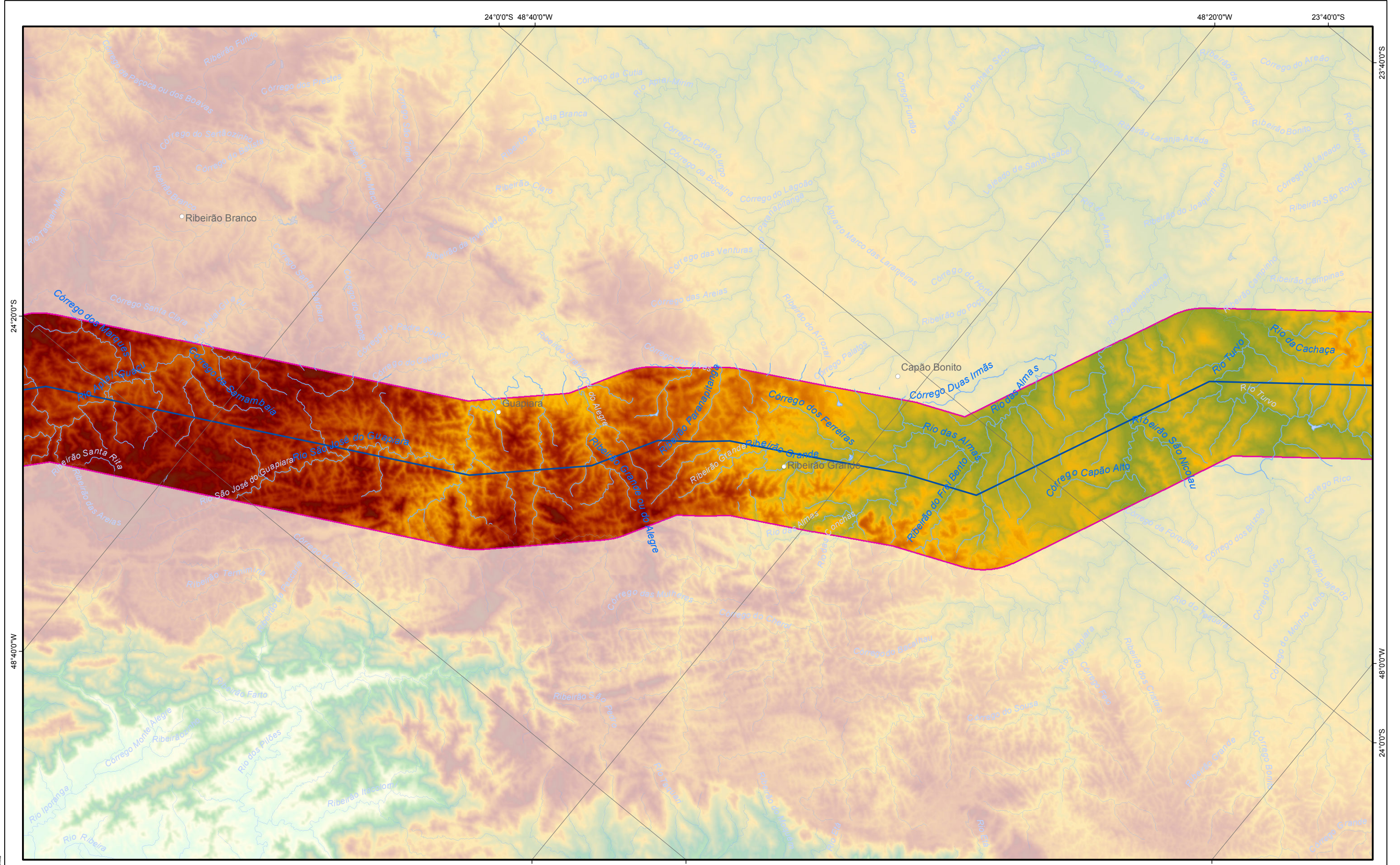
COORDENADOR DE ÁREA: Antonio Grecco Soares

GERENTE DE PROJETO: Samuel Leite

ÁREA:	EIA LT LOTE A - MSG
TÍTULO:	ALTIMETRIA ÁREA DE INFLUÊNCIA INDIRETA - MEIO FÍSICO

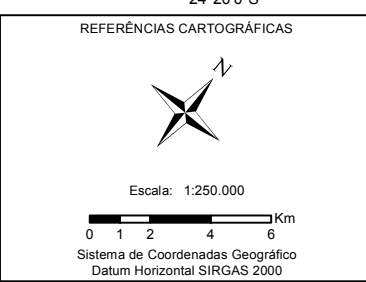
FOLHA:	7
DATA:	28/08/2014
FORMATO:	A3

D:\proj\BALT - Lote AMOVIDMEDIO_FISICO\ALTIMETRIA_A1.mxd



IBGE, 2009.
Base Cartográfica Contínua do Brasil 1:250.000

TOPODATA, 2008. Banco de Dados Geomorfológicos do Brasil - INPE, (Dados derivados da missão SRTM (Nasa))



MSG
Mata de Santa Genebra
Transmissão S.A.

CONCREMAT
ambiental

Nº 3.0000014-30-LI-305-MF-07_03

ELAB: Lais Lima

VERIF: Benoit Lagore

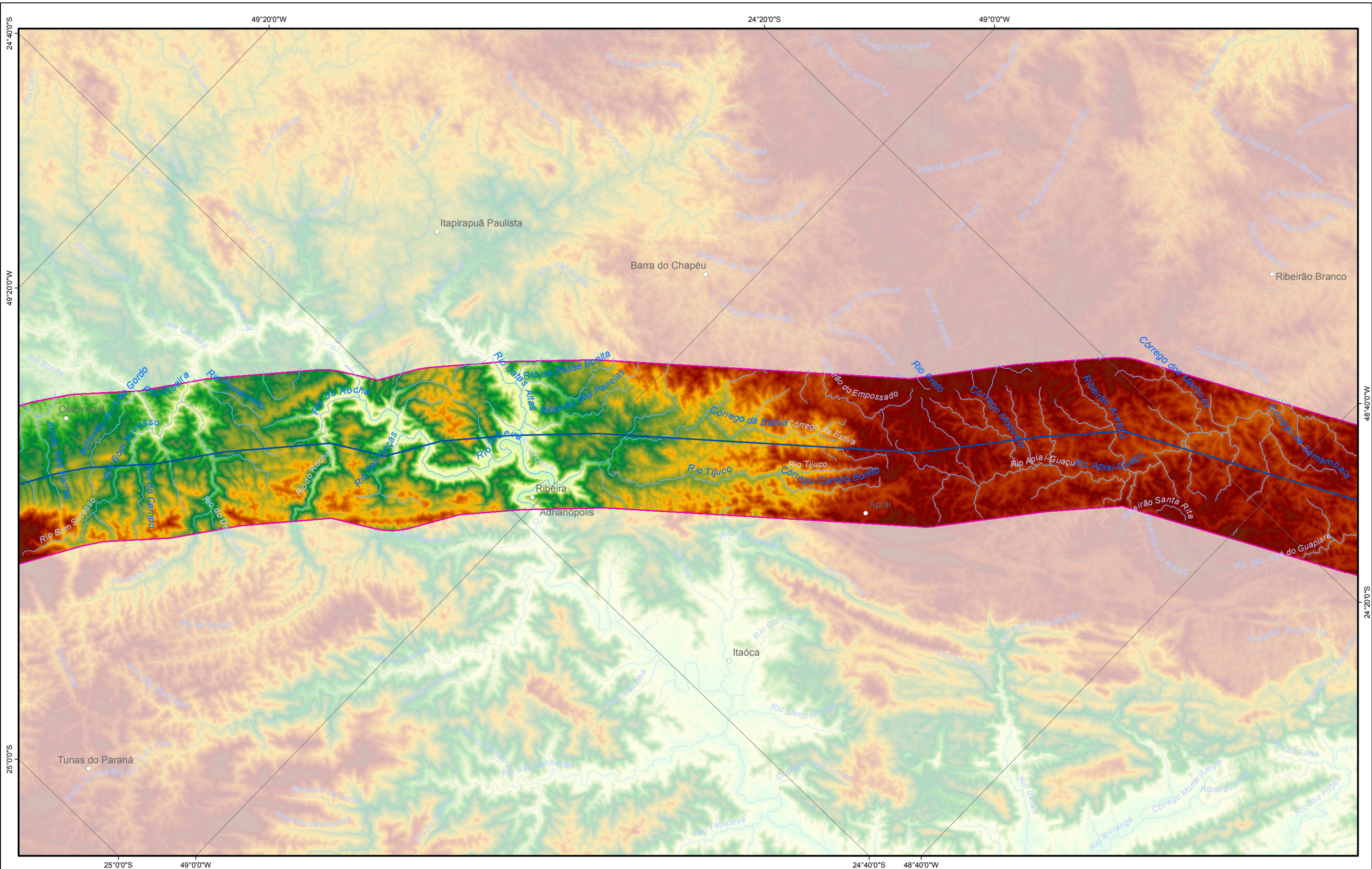
APROV: Regina Stela Néspoli

COORDENADOR DE ÁREA: Antonio Grecco Soares

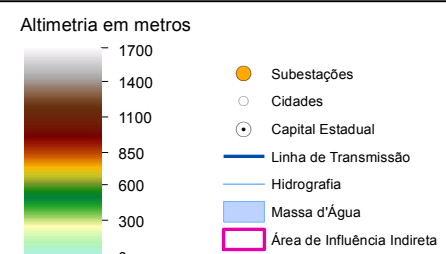
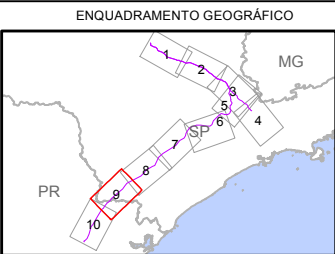
GERENTE DE PROJETO: Samuel Leite

ÁREA:	EIA LT LOTE A - MSG
TÍTULO:	ALTIMETRIA ÁREA DE INFLUÊNCIA INDIRETA - MEIO FÍSICO

FOLHA:	8
DATA:	28/08/2014
FORMATO:	A3

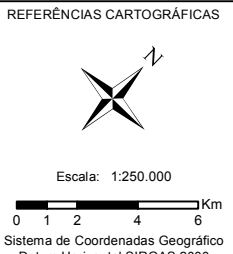


D:\proj\BALT - Lote AMOVIDIO_FISICO\ALTIMETRIA_A1.mxd



IBGE, 2009.
Base Cartográfica Continua do Brasil 1:250.000

TOPODATA, 2008. Banco de Dados Geomorfométricos do Brasil - INPE, (Dados derivados da missão SRTM (Nasa))



Nº: 3.0000014-30-LI-305-MF-07_03

ELAB: Lais Lima

VERIF: Benoit Lagore

APROV: Regina Stela Néspoli

COORDENADOR DE ÁREA: Antonio Grecco Soares

GERENTE DE PROJETO: Samuel Leite

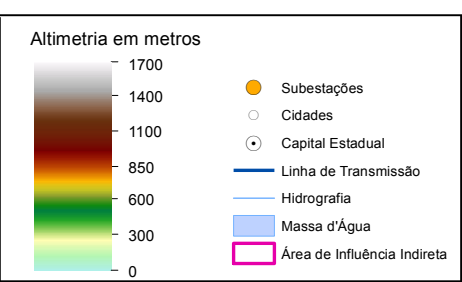
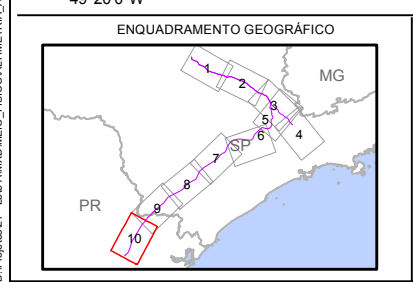
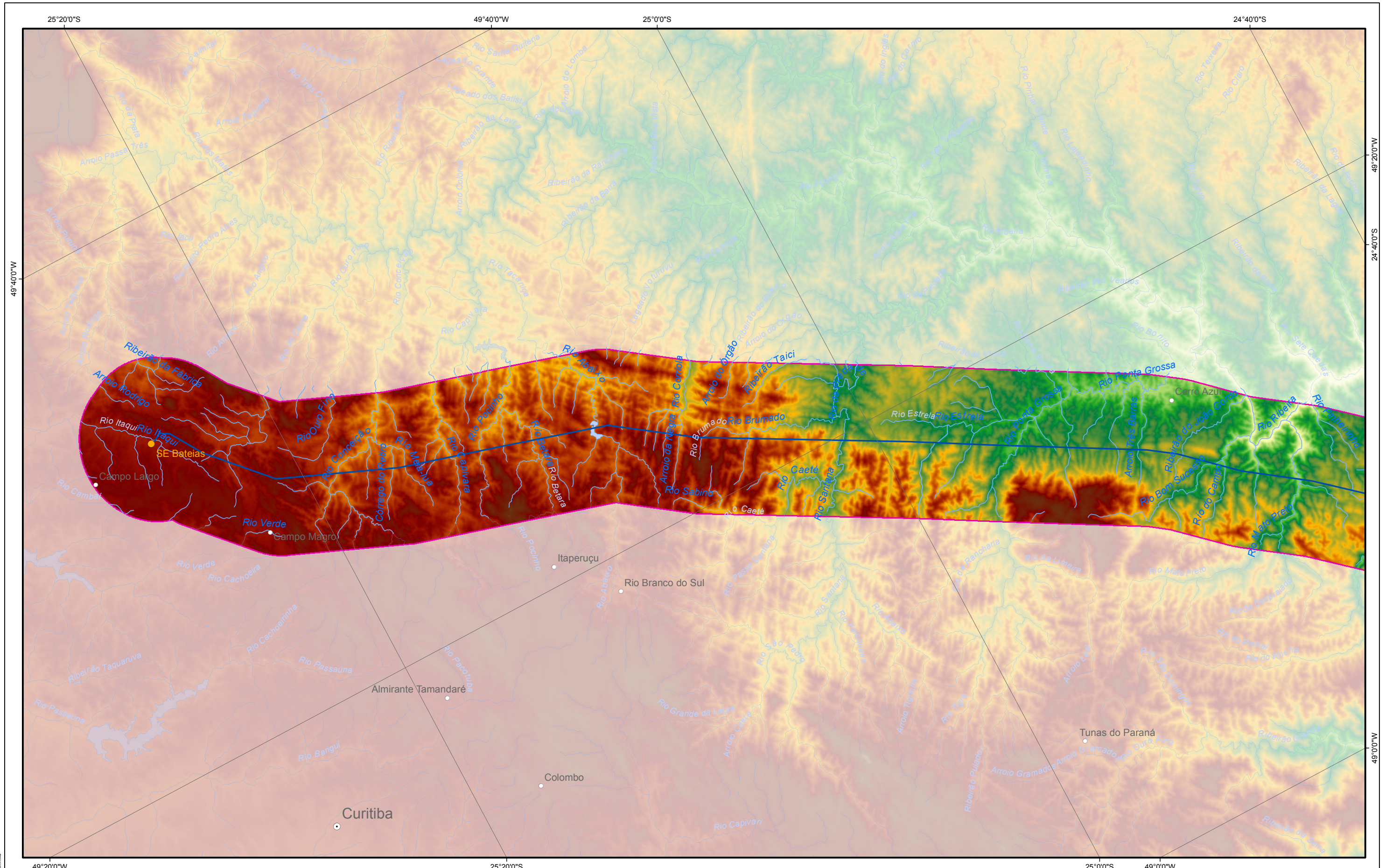
ÁREA: **EIA LT LOTE A - MSG**

TÍTULO: **ALTIMETRIA**
ÁREA DE INFLUÊNCIA INDIRETA - MEIO FÍSICO

FOLHA: **9**

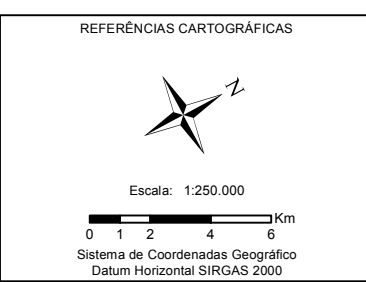
DATA: **28/08/2014**

FORMATO: **A3**



IBGE, 2009.
Base Cartográfica Contínua do Brasil 1:250.000

TOPODATA, 2008. Banco de Dados Geomorfológicos do Brasil - INPE, (Dados derivados da missão SRTM (Nasa))



Nº 3.0000014-30-LI-305-MF-07_03

ELAB: Lais Lima

VERIF: Benoit Lagore

APROV: Regina Stela Néspoli

COORDENADOR DE ÁREA: Antonio Grecco Soares

GERENTE DE PROJETO: Samuel Leite

ÁREA:	EIA LT LOTE A - MSG
TÍTULO:	ALTIMETRIA ÁREA DE INFLUÊNCIA INDIRETA - MEIO FÍSICO

FOLHA:	10
DATA:	28/08/2014
FORMATO:	A3

D:\projetos\LT-008\AMBIENTE\FISICO\ALTIMETRIA_A11.mxd