

<b>Limites Administrativos</b>	<b>Subregião Hidrográfica</b>
○ cidade	— Nivel 1
● capital	— Nivel 2
□ Limite Municipal	
<b>Hidrografia</b>	<b>Empreendimento</b>
— Curso d'água	● Subestações
— Massa d'Água	● Pontos de Travessia
— Áreas Alagáveis	— Linha de Transmissão
	— Área de Influência Indireta (AII)

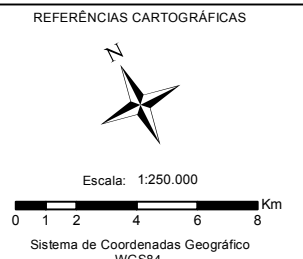
**FONTE DE DADOS**

IBGE, 2009.  
Base Cartográfica Contínua do Brasil 1:250.000

TOPODATA, 2008. Banco de Dados Geomorfométricos do Brasil

INPE, Dados derivados da missão SRTM (Nasa).

ANA, 2008. Sistema Nacional de Informações sobre Recursos Hídricos (SNIRH)



Nº 3.0000014-30-LI-305-MF-07\_02

ELAB: Rodrigo Zichelle

VERIF: Benoit Lagore

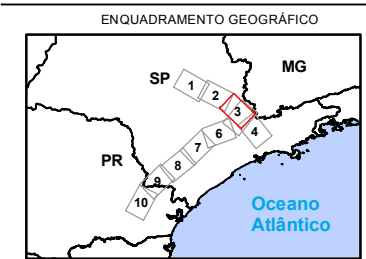
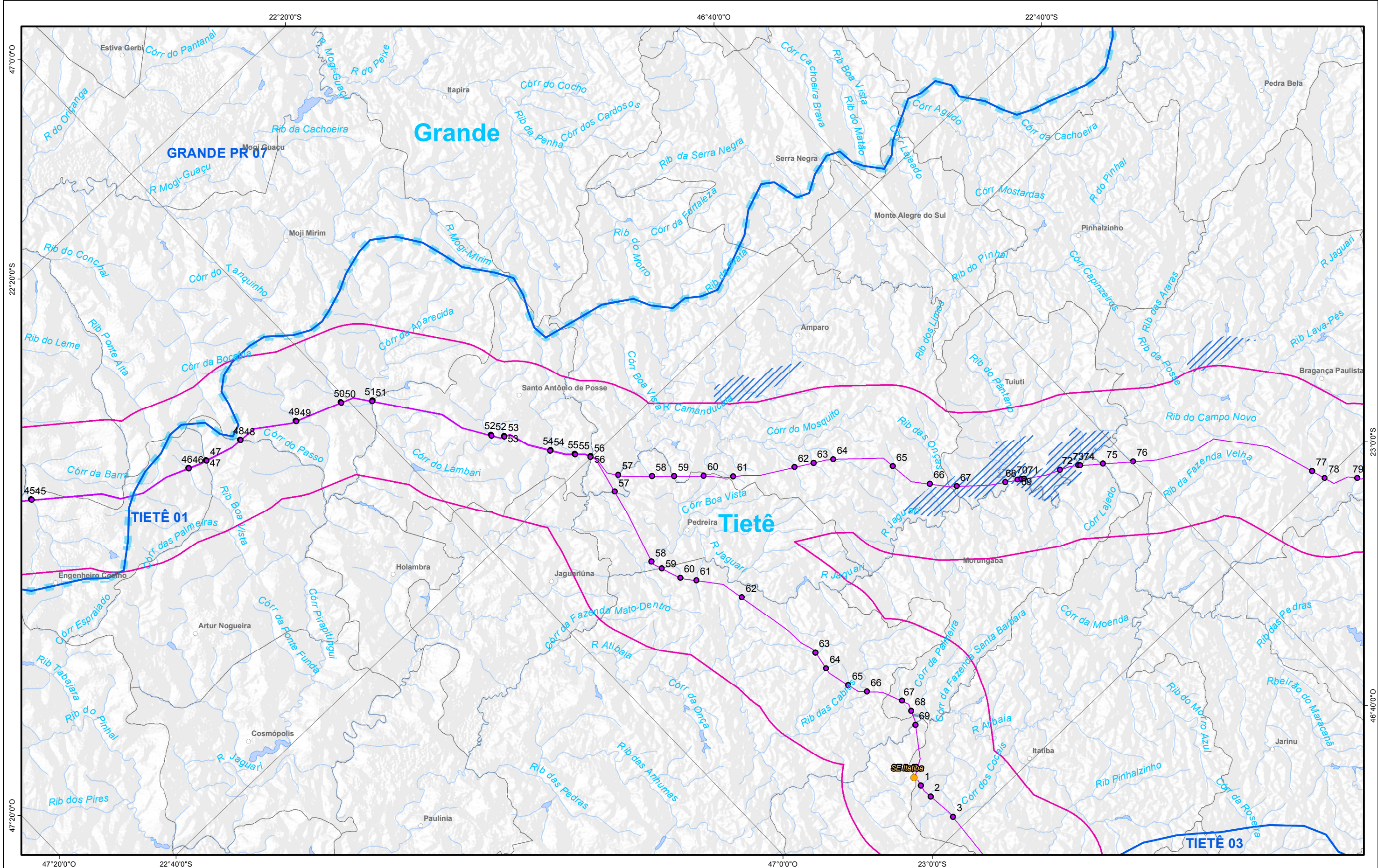
APROV: Regina Stela Néspoli

COORDENADOR DE ÁREA: Antonio Grecco Soares

GERENTE DE PROJETO: Samuel Leite

ÁREA:	EIA LT LOTE A - MSG
TÍTULO:	HIDROGRAFIA MEIO FÍSICO

FOLHA:	2
DATA:	27/08/2014
FORMATO:	A3



<b>Limites Administrativos</b>	<b>Subregião Hidrográfica</b>
○ cidade	— Nivel 1
● capital	— Nivel 2
□ Limite Municipal	
<b>Hidrografia</b>	<b>Empreendimento</b>
— Curso d'água	● Subestações
■ Massa d'Água	● Pontos de Travessia
▨ Áreas Alagáveis	— Linha de Transmissão
	▭ Área de Influência Indireta (AII)

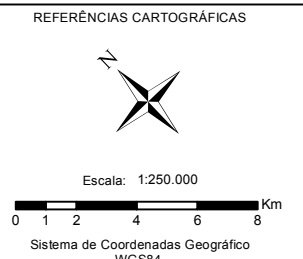
**FONTE DE DADOS**

IBGE, 2009.  
Base Cartográfica Contínua do Brasil 1:250.000

TOPODATA, 2008. Banco de Dados Geomorfológicos do Brasil

INPE, Dados derivados da missão SRTM (Nasa).

ANA, 2008. Sistema Nacional de Informações sobre Recursos Hídricos (SNIRH)



Nº 3.0000014-30-LI-305-MF-07\_02

ELAB: Rodrigo Zichelle

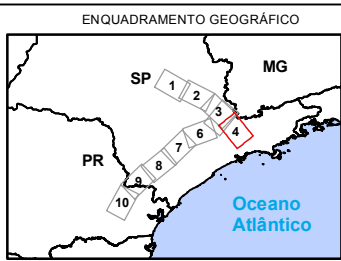
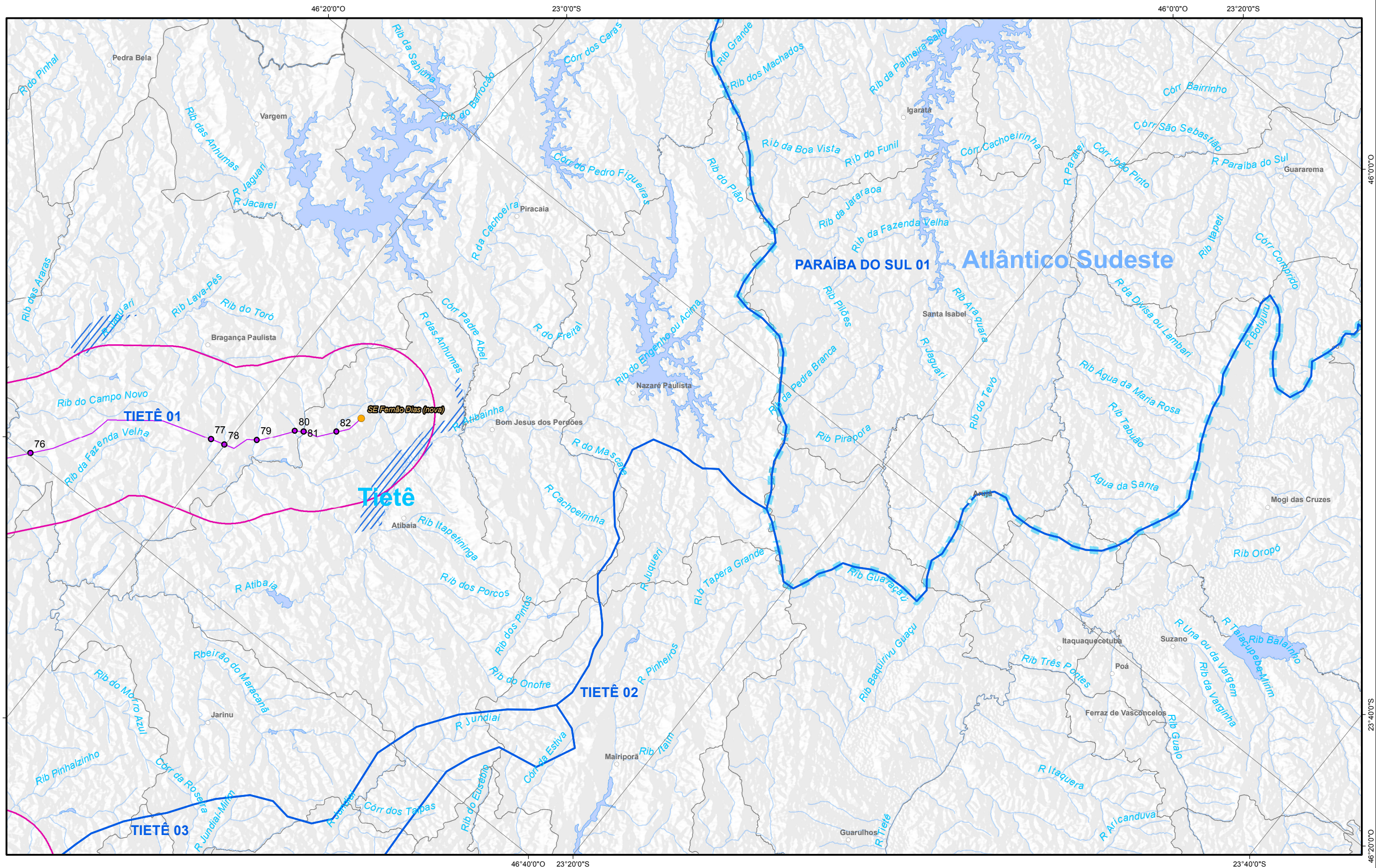
VERIF: Benoit Lagore

APROV: Regina Stela Néspoli

COORDENADOR DE ÁREA: Antonio Grecco Soares

GERENTE DE PROJETO: Samuel Leite

ÁREA:	EIA LT LOTE A - MSG	FOLHA:	3
TÍTULO:	HIDROGRAFIA MEIO FÍSICO	DATA:	27/08/2014
		FORMATO:	A3



<b>Limites Administrativos</b>	<b>Subregião Hidrográfica</b>
○ cidade	— Nivel 1
● capital	— Nivel 2
□ Limite Municipal	
<b>Hidrografia</b>	<b>Empreendimento</b>
— Curso d'água	● Subestações
— Massa d'Água	● Pontos de Travessia
— Áreas Alagáveis	— Linha de Transmissão
	— Área de Influência Indireta (AII)

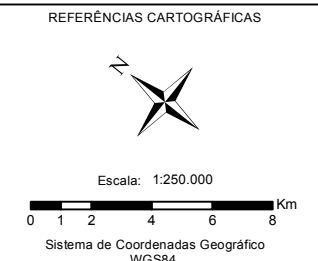
**FONTE DE DADOS**

IBGE, 2009. Base Cartográfica Contínua do Brasil 1:250.000

TOPODATA, 2008. Banco de Dados Geomorfológicos do Brasil

INPE, Dados derivados da missão SRTM (Nasa).

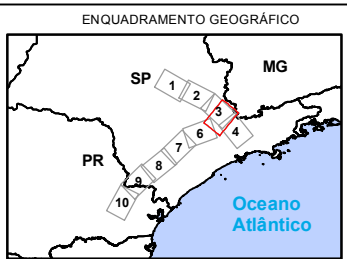
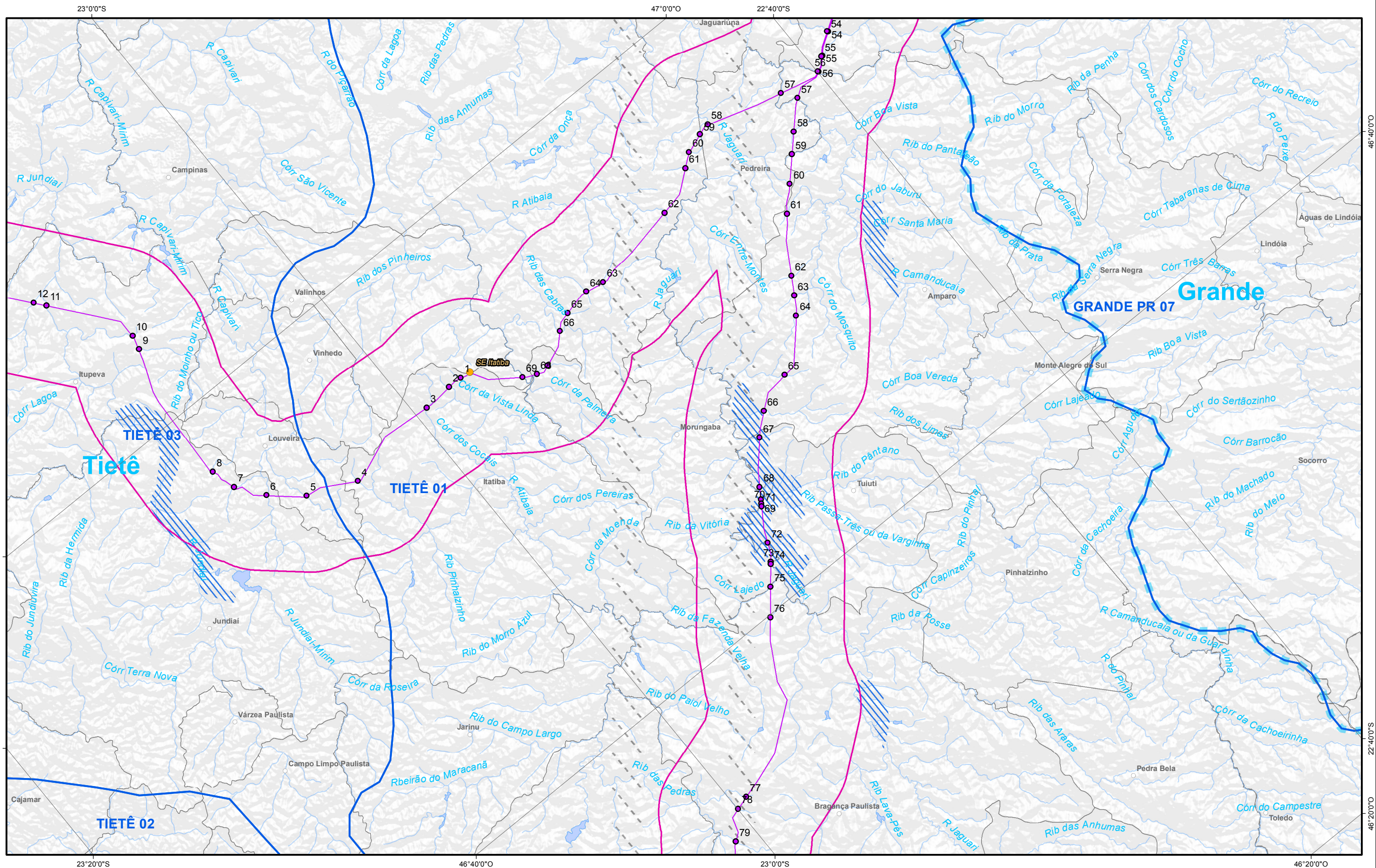
ANA, 2008. Sistema Nacional de Informações sobre Recursos Hídricos (SNIRH)



Nº 3.0000014-30-LI-305-MF-07_02
ELAB: Rodrigo Zichelle
VERIF: Benoit Lagore
APROV: Regina Stela Néspoli
COORDENADOR DE ÁREA: Antonio Grecco Soares
GERENTE DE PROJETO: Samuel Leite

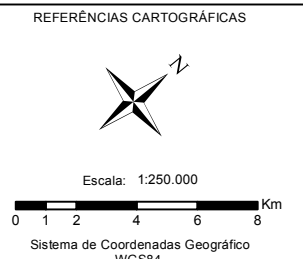
ÁREA:	EIA LT LOTE A - MSG
TÍTULO:	HIDROGRAFIA MEIO FÍSICO

FOLHA:	4
DATA:	27/08/2014
FORMATO:	A3



<b>Límites Administrativos</b>	<b>Subregião Hidrográfica</b>
○ cidade	— Nivel 1
● capital	— Nivel 2
□ Limite Municipal	
<b>Hidrografia</b>	<b>Empreendimento</b>
— Curso d'água	● Subestações
— Massa d'Água	● Pontos de Travessia
— Áreas Alagáveis	— Linha de Transmissão
	— Área de Influência Indireta (AII)

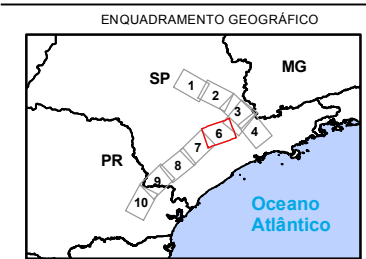
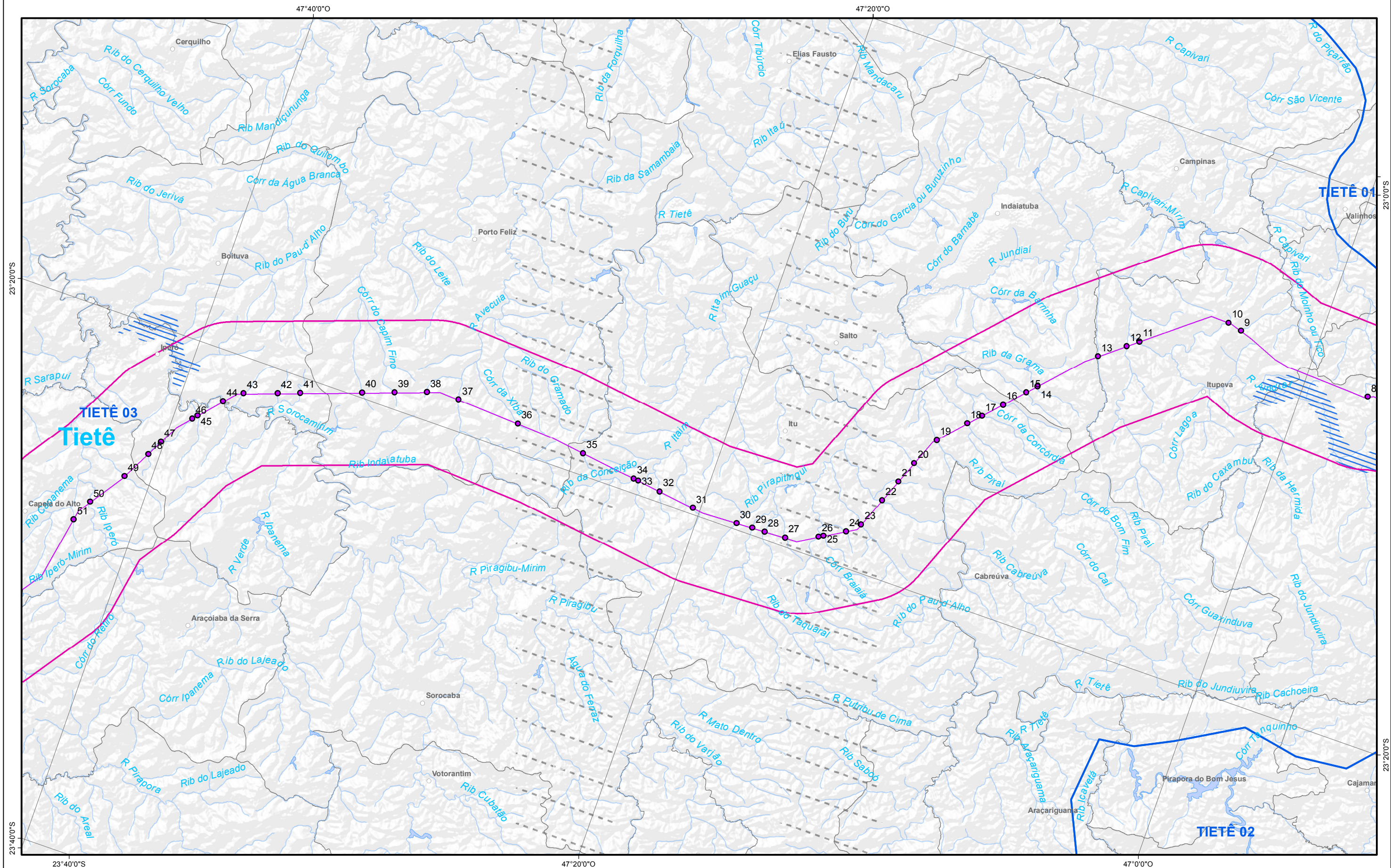
<b>FONTE DE DADOS</b>
IBGE, 2009. Base Cartográfica Contínua do Brasil 1:250.000
TOPODATA, 2008. Banco de Dados Geomorfológicos do Brasil
INPE, Dados derivados da missão SRTM (Nasa).
ANA, 2008. Sistema Nacional de Informações sobre Recursos Hídricos (SNIRH)



Nº 3.0000014-30-LI-305-MF-07_02
ELAB: Rodrigo Zichelle
VERIF: Benoit Lagore
APROV: Regina Stela Néspoli
COORDENADOR DE ÁREA: Antonio Grecco Soares
GERENTE DE PROJETO: Samuel Leite

ÁREA:	EIA LT LOTE A - MSG
TÍTULO:	HIDROGRAFIA MEIO FÍSICO

FOLHA:	5
DATA:	27/08/2014
FORMATO:	A3



<b>Limites Administrativos</b>	<b>Subregião Hidrográfica</b>
○ cidade	— Nivel 1
● capital	— Nivel 2
□ Limite Municipal	
<b>Hidrografia</b>	<b>Empreendimento</b>
— Curso d'água	● Subestações
— Massa d'Água	● Pontos de Travessia
— Áreas Alagáveis	— Linha de Transmissão
	— Área de Influência Indireta (AII)

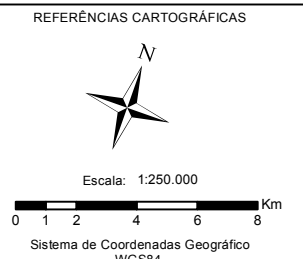
**FONTE DE DADOS**

IBGE, 2009. Base Cartográfica Contínua do Brasil 1:250.000

TOPODATA, 2008. Banco de Dados Geomorfológicos do Brasil

INPE, Dados derivados da missão SRTM (Nasa).

ANA, 2008. Sistema Nacional de Informações sobre Recursos Hídricos (SNIRH)



Nº 3.0000014-30-LI-305-MF-07\_02

ELAB: Rodrigo Zichelle

VERIF: Benoit Lagore

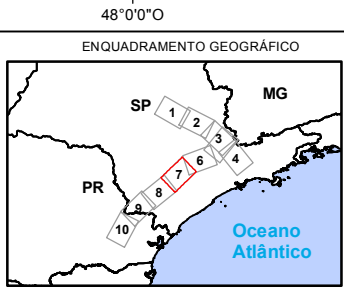
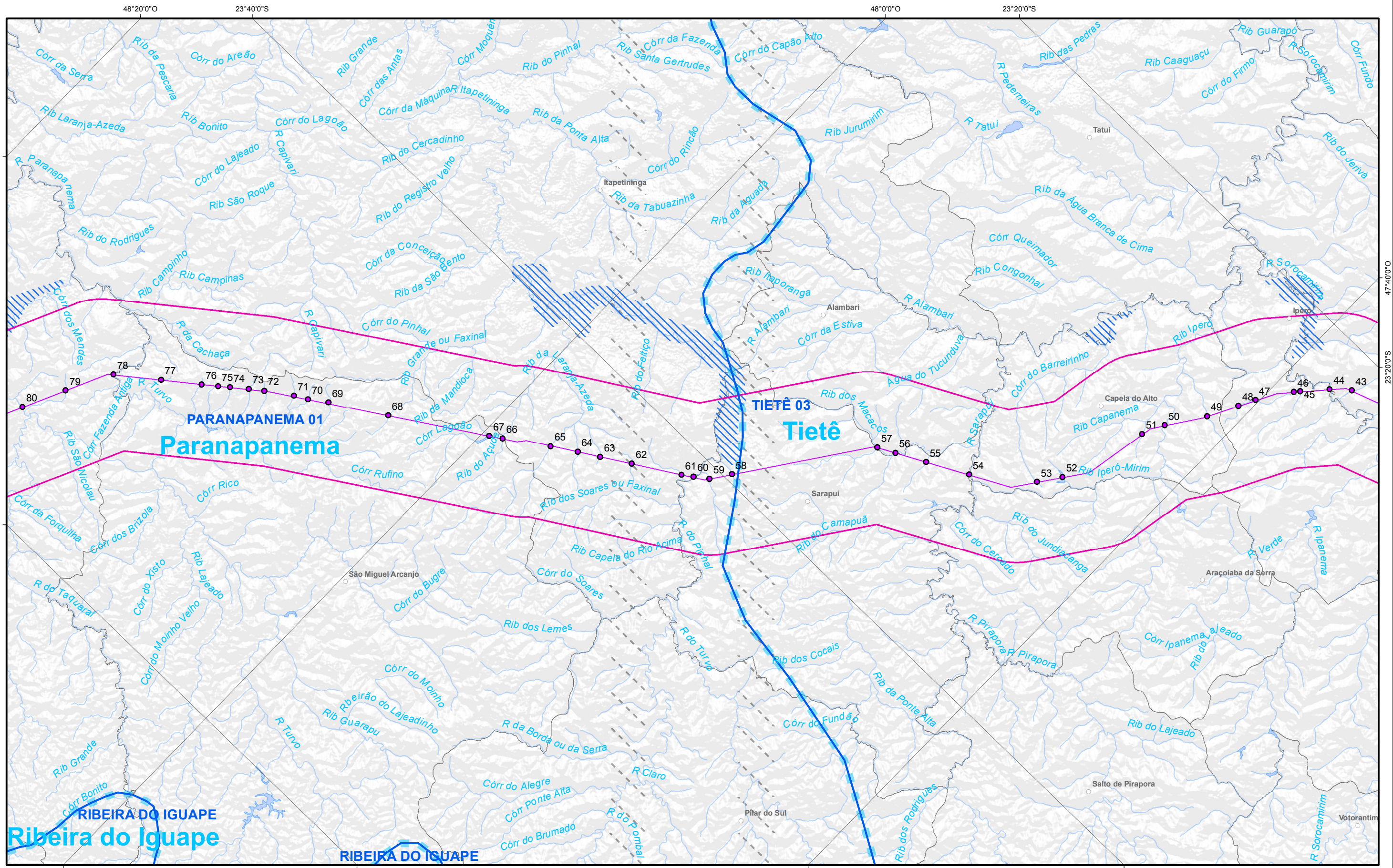
APROV: Regina Stela Néspoli

COORDENADOR DE ÁREA: Antonio Grecco Soares

GERENTE DE PROJETO: Samuel Leite

ÁREA:	EIA LT LOTE A - MSG
TÍTULO:	HIDROGRAFIA MEIO FÍSICO

FOLHA:	6
DATA:	27/08/2014
FORMATO:	A3



**Limites Administrativos**

- cidade
- capital
- Limite Municipal

**Hidrografia**

- Curso d'água
- Massa d'Água
- ▨ Áreas Alagáveis

**Subregião Hidrográfica**

- Nivel 1
- Nivel 2

**Empreendimento**

- Subestações
- Pontos de Travessia
- Linha de Transmissão
- ▭ Área de Influência Indireta (AII)

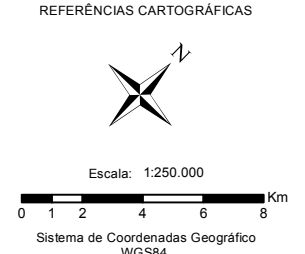
**FONTE DE DADOS**

IBGE, 2009. Base Cartográfica Contínua do Brasil 1:250.000

TOPODATA, 2008. Banco de Dados Geomorfológicos do Brasil

INPE, Dados derivados da missão SRTM (Nasa).

ANA, 2008. Sistema Nacional de Informações sobre Recursos Hídricos (SNIRH)



Nº 3.0000014-30-LI-305-MF-07\_02

ELAB: Rodrigo Zichelle

VERIF: Benoit Lagore

APROV: Regina Stela Néspoli

COORDENADOR DE ÁREA: Antonio Grecco Soares

GERENTE DE PROJETO: Samuel Leite

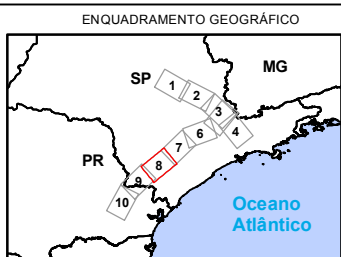
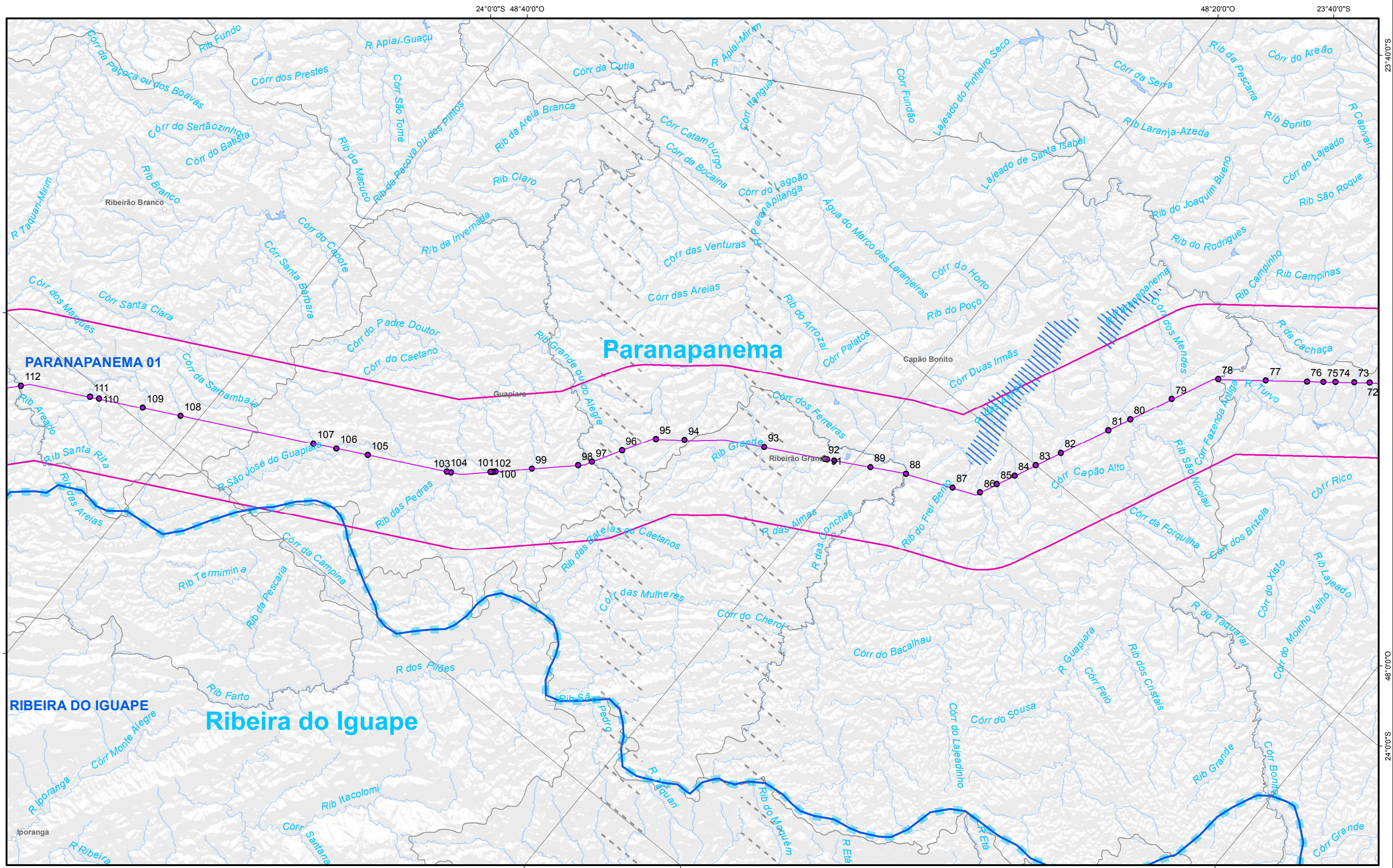
ÁREA: EIA LT LOTE A - MSG

TÍTULO: HIDROGRAFIA MEIO FÍSICO

FOLHA: 7

DATA: 27/08/2014

FORMATO: A3



<b>Limites Administrativos</b>	<b>Subregião Hidrográfica</b>
○ cidade	— Nivel 1
● capital	— Nivel 2
□ Limite Municipal	
<b>Hidrografia</b>	<b>Empreendimento</b>
— Curso d'água	● Subestações
— Massa d'Água	● Pontos de Travessia
— Áreas Alagáveis	— Linha de Transmissão
	— Área de Influência Indireta (AII)

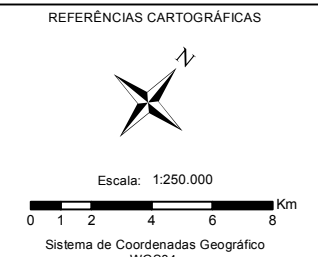
**FONTE DE DADOS**

IBGE, 2009. Base Cartográfica Contínua do Brasil 1:250.000

TOPODATA, 2008. Banco de Dados Geomorfométricos do Brasil

INPE, Dados derivados da missão SRTM (Nasa).

ANA, 2008. Sistema Nacional de Informações sobre Recursos Hídricos (SNIRH)



Nº 3.0000014-30-LI-305-MF-07\_02

ELAB: Rodrigo Zichelle

VERIF: Benoit Lagore

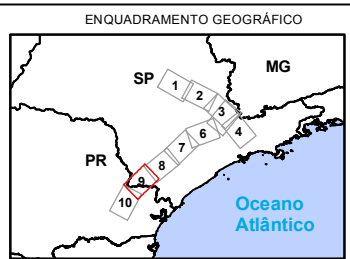
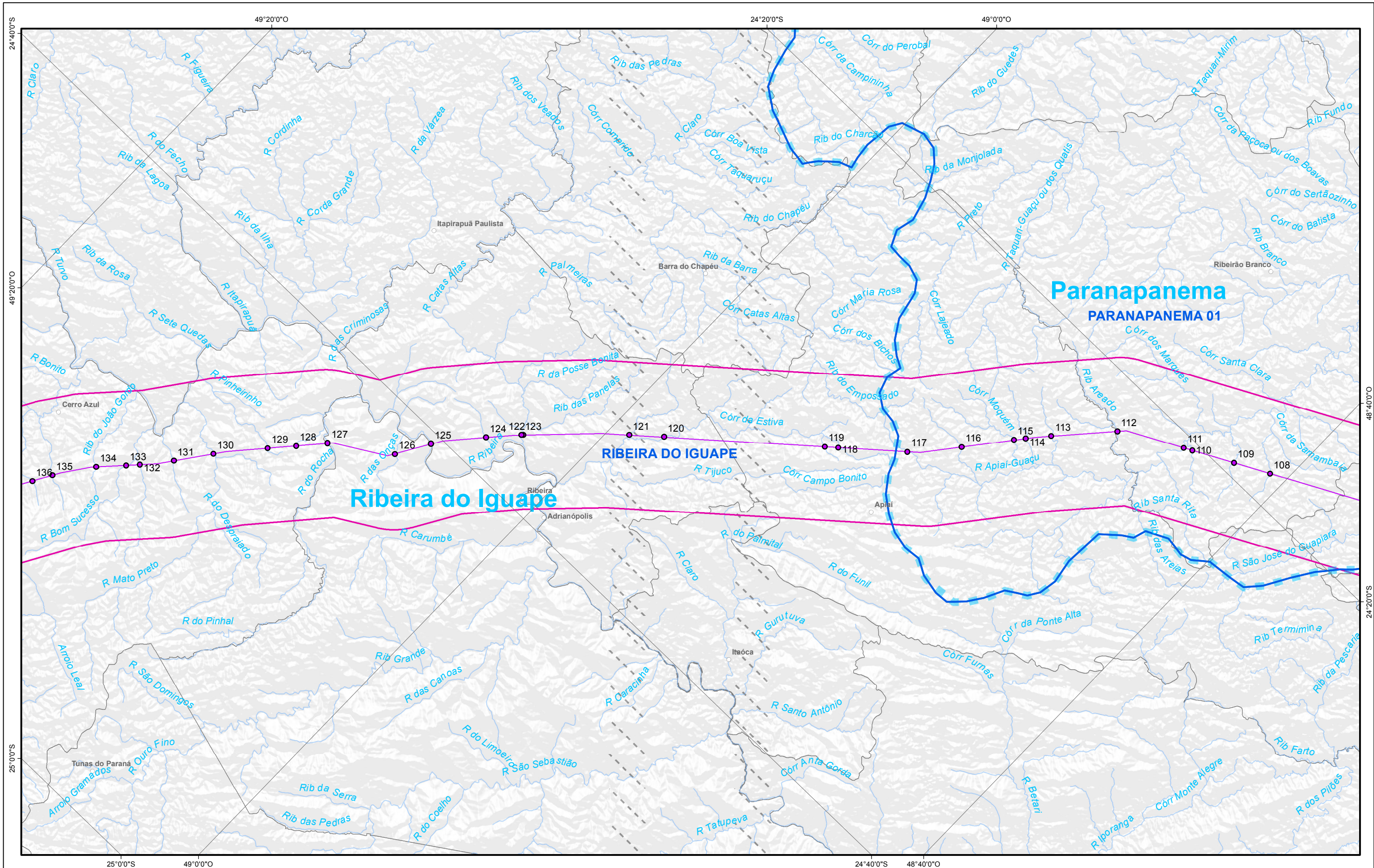
APROV: Regina Stela Néspoli

COORDENADOR DE ÁREA: Antonio Grecco Soares

GERENTE DE PROJETO: Samuel Leite

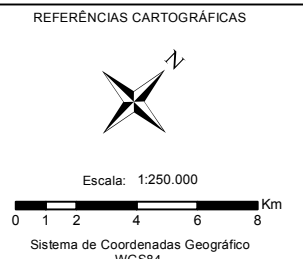
ÁREA:	EIA LT LOTE A - MSG	FOLHA:	8
TÍTULO:	HIDROGRAFIA MEIO FÍSICO	DATA:	27/08/2014
		FORMATO:	A3





<b>Limites Administrativos</b>	<b>Subregião Hidrográfica</b>
○ cidade	— Nivel 1
● capital	— Nivel 2
□ Limite Municipal	
<b>Hidrografia</b>	<b>Empreendimento</b>
— Curso d'água	● Subestações
— Massa d'Água	● Pontos de Travessia
— Áreas Alagáveis	— Linha de Transmissão
	— Área de Influência Indireta (AII)

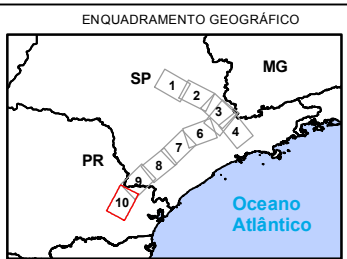
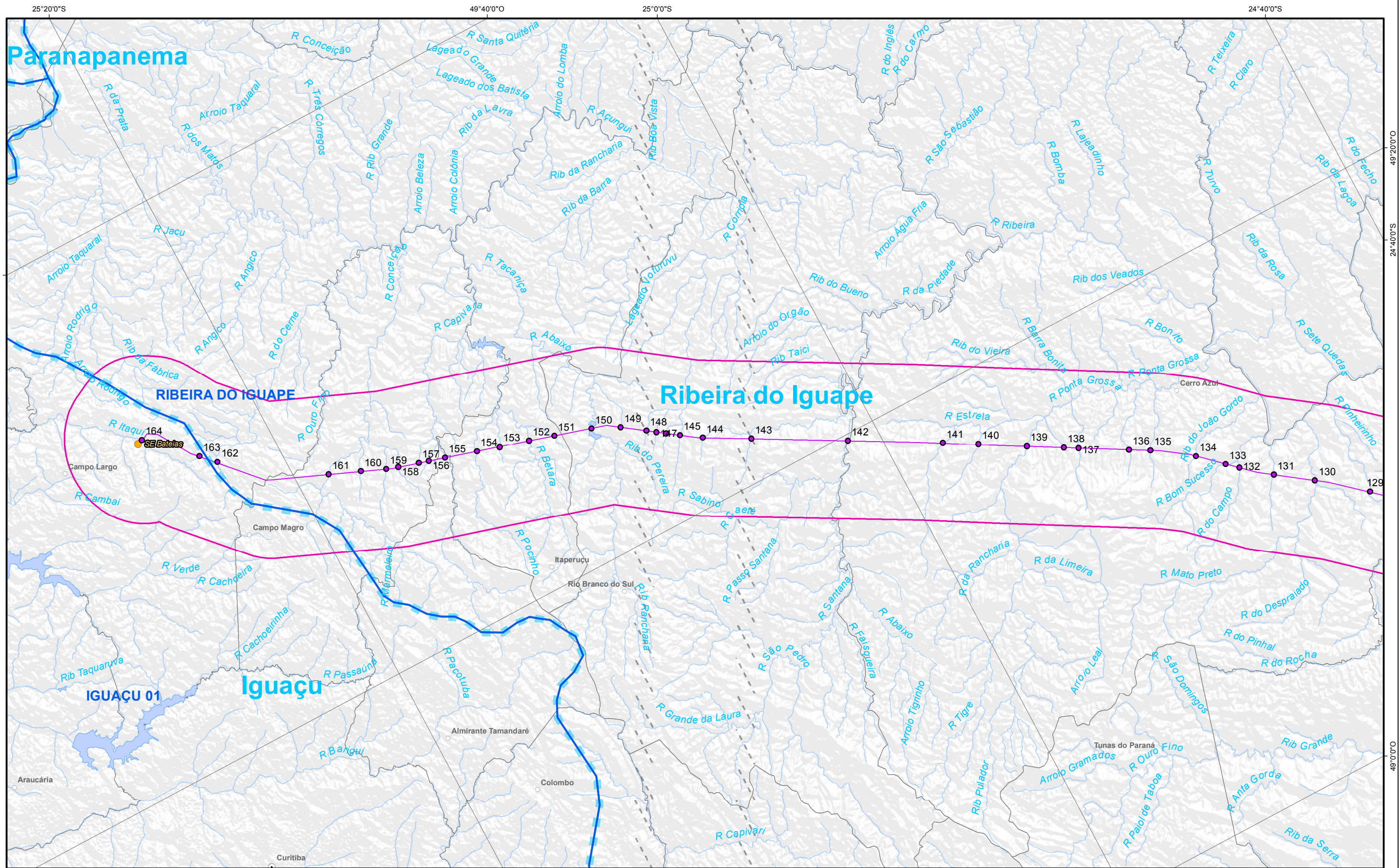
<b>FONTE DE DADOS</b>
IBGE, 2009. Base Cartográfica Contínua do Brasil 1:250.000
TOPODATA, 2008. Banco de Dados Geomorfométricos do Brasil
INPE, Dados derivados da missão SRTM (Nasa).
ANA, 2008. Sistema Nacional de Informações sobre Recursos Hídricos (SNIRH)



Nº 3.0000014-30-LI-305-MF-07_02
ELAB: Rodrigo Zichelle
VERIF: Benoit Lagore
APROV: Regina Stela Néspoli
COORDENADOR DE ÁREA: Antonio Grecco Soares
GERENTE DE PROJETO: Samuel Leite

ÁREA:	EIA LT LOTE A - MSG
TÍTULO:	HIDROGRAFIA MEIO FÍSICO

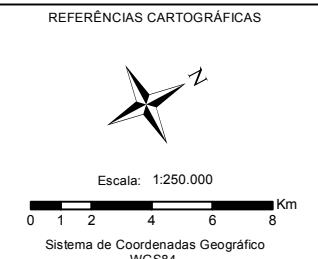
FOLHA:	9
DATA:	27/08/2014
FORMATO:	A3



Limites Administrativos	Subregião Hidrográfica
<ul style="list-style-type: none"> <li>○ cidade</li> <li>● capital</li> <li>□ Limite Municipal</li> </ul>	<ul style="list-style-type: none"> <li>— Nivel 1</li> <li>— Nivel 2</li> </ul>
Hidrografia	Empreendimento
<ul style="list-style-type: none"> <li>— Curso d'água</li> <li>— Massa d'Água</li> <li>— Áreas Alagáveis</li> </ul>	<ul style="list-style-type: none"> <li>● Subestações</li> <li>● Pontos de Travessia</li> <li>— Linha de Transmissão</li> <li>— Área de Influência Indireta (AII)</li> </ul>

**FONTE DE DADOS**

IBGE, 2009. Base Cartográfica Contínua do Brasil 1:250.000  
 TOPODATA, 2008. Banco de Dados Geomorfológicos do Brasil  
 INPE, Dados derivados da missão SRTM (Nasa).  
 ANA, 2008. Sistema Nacional de Informações sobre Recursos Hídricos (SNIRH)



Nº 3.0000014-30-LI-305-MF-07_02
ELAB: Rodrigo Zichelle
VERIF: Benoit Lagore
APROV: Regina Stela Néspoli
COORDENADOR DE ÁREA: Antonio Grecco Soares
GERENTE DE PROJETO: Samuel Leite

ÁREA: EIA LT LOTE A - MSG	FOLHA: 10
TÍTULO: HIDROGRAFIA MEIO FÍSICO	DATA: 27/08/2014
	FORMATO: A3