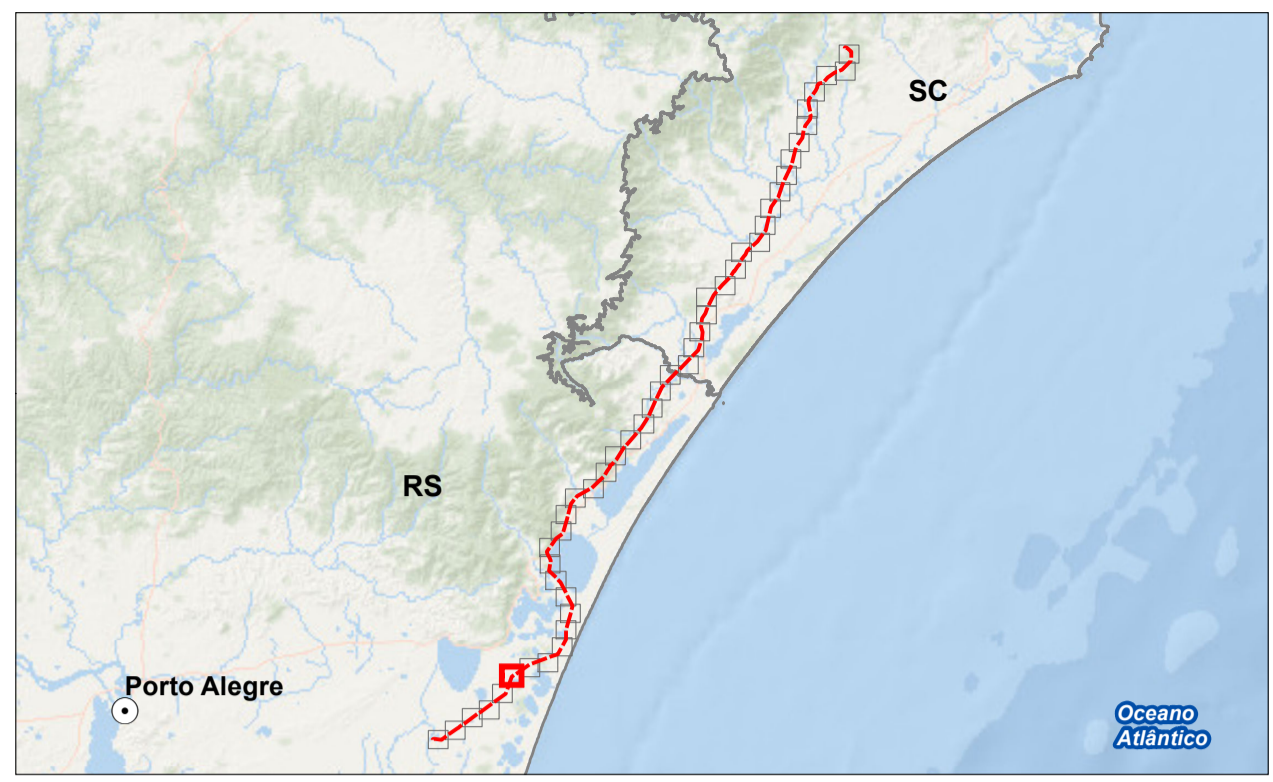




Localização



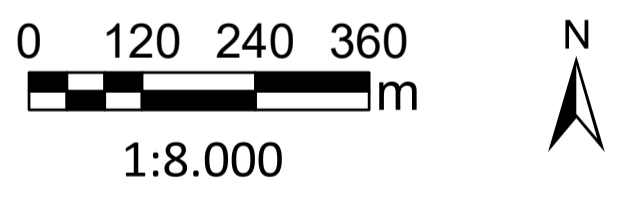
Legenda

- Canteiro de Obras
- Capital
- Torres
- Acessos Existentes
- Curso Hídrico
- LT 525 kV Capivari do Sul/RS – Siderópolis/SC
- Área Diretamente Afetada
- Canteiro de obras
- Limite Estadual
- Limite Municipal
- Massa d'água

Referências Cartográficas

Acessos Existentes: CARUSO, 2023;  
 Área Diretamente Afetada: CARUSO, 2023;  
 Capitais e Limites Políticos: IBGE, 2022;  
 Canteiro de Obras: CARUSO, 2023;  
 Linha de Transmissão e Torres: Neoenergia, 2023;  
 Hidrografia: ANA, Adaptado CARUSO, 2023.

Projeção Universal Transversa de Mercator  
 Datum SIRGAS 2000 / Fuso 22S / MC -51°



Detalhamento da Área Diretamente Afetada

**Linha de Transmissão 525kV  
 Capivari do Sul/RS – Siderópolis/SC**



Responsável Técnico - Geoprocessamento  
 Jessica Finco  
 CFT - 01281877190

Informações adicionais: <small>Folha integrante do caderno de mapas do Estudo Complementar ao EIA/RIMA</small>	Data: Junho/2023	Folha: A-1 6/47
---	---------------------	--------------------