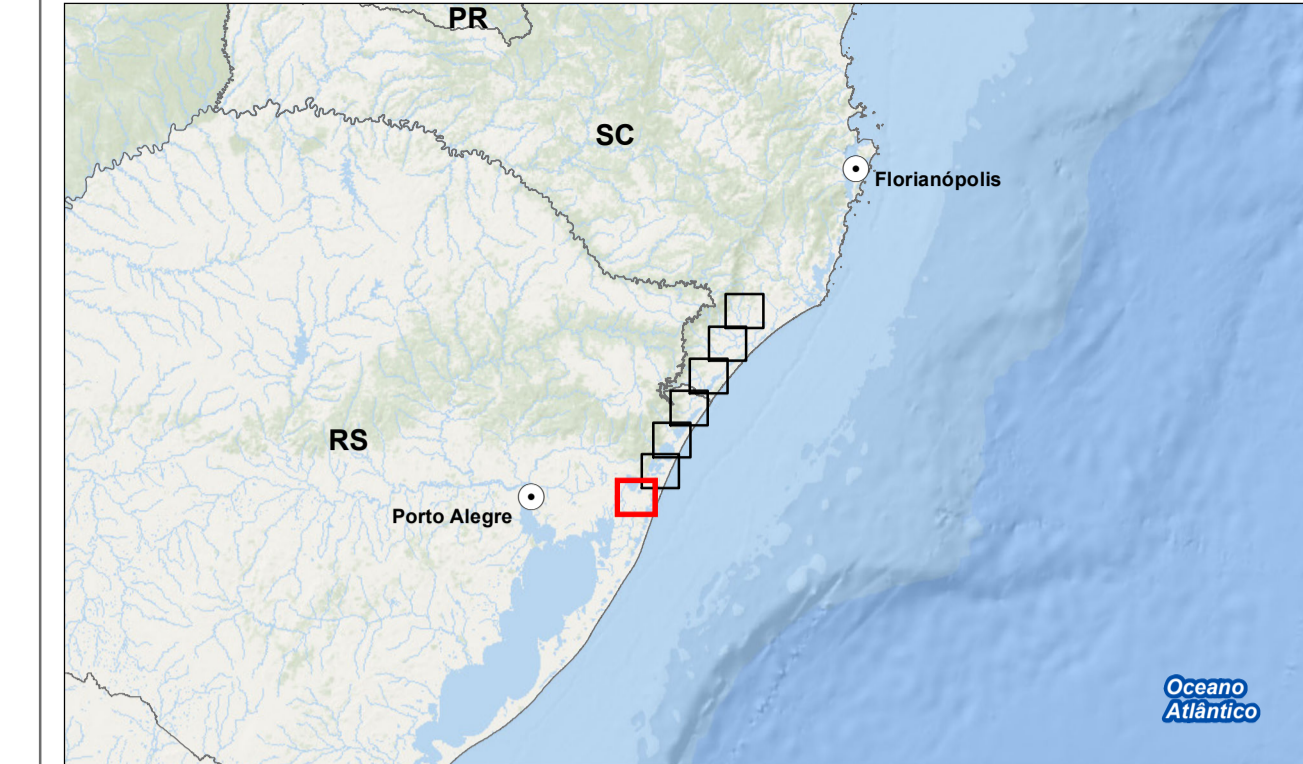




Localização



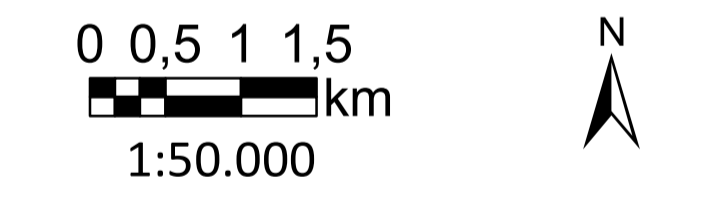
Legenda

- Capital
- Núcleos Popacionais Rurais
- Sítios Arqueológicos
- Alternativa Locacional 3
- Alternativa Locacional 3 - Otimizada
- Rios Principais
- Área Urbanizada
- Assentamentos
- Área Diretamente Afetada
- Limite Estadual
- Limite Municipal
- Massa d'água
- Rodovias (DNIT)**
- Rodovia Federal
- Rodovia Estadual

Referências Cartográficas

Área Diretamente Afetada CARUSO, 2023;
 Alternativas Locacionais Neoenergia, 2023;
 Assentamentos: INCRA, 2023;
 Capitais e limites políticos: IBGE, 2022;
 Cidades Naturais: CANIE;
 Núcleos Popacionais Rurais: IBGE, 2017;
 Hidrografia: ANA, 2013;
 Massa d'água: ANA, 2022;
 Rodovias: DNIT, 2022;
 Sítios Arqueológicos: IPHAN, 2022.

Projeção Universal Transversa de Mercator
 Datum SIRGAS 2000 / Fuso 22S / MC -51°



Otimização da Alternativa Locacional 3

**Linha de Transmissão 525kV
 Capivari do Sul/RN – Siderópolis/SC**



Responsável Técnico - Geoprocessamento
 Jessica Finco
 CFT - 01281877190

Informações adicionais: Folha integrante do caderno de mapas do Estudo Complementar ao EIA/RIMA	Data: Junho/2023	Folha: A-1 7/7
--	---------------------	-------------------