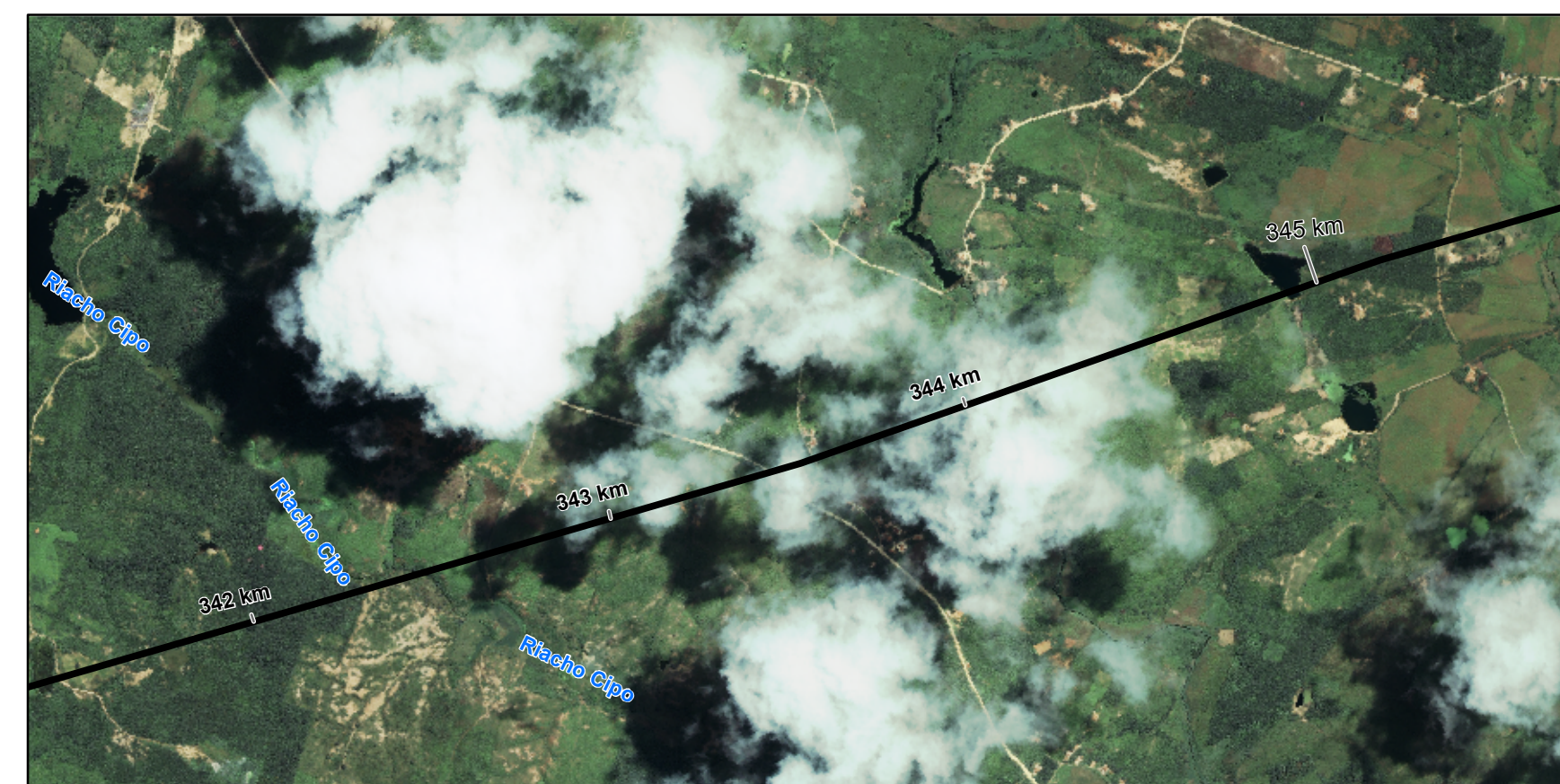
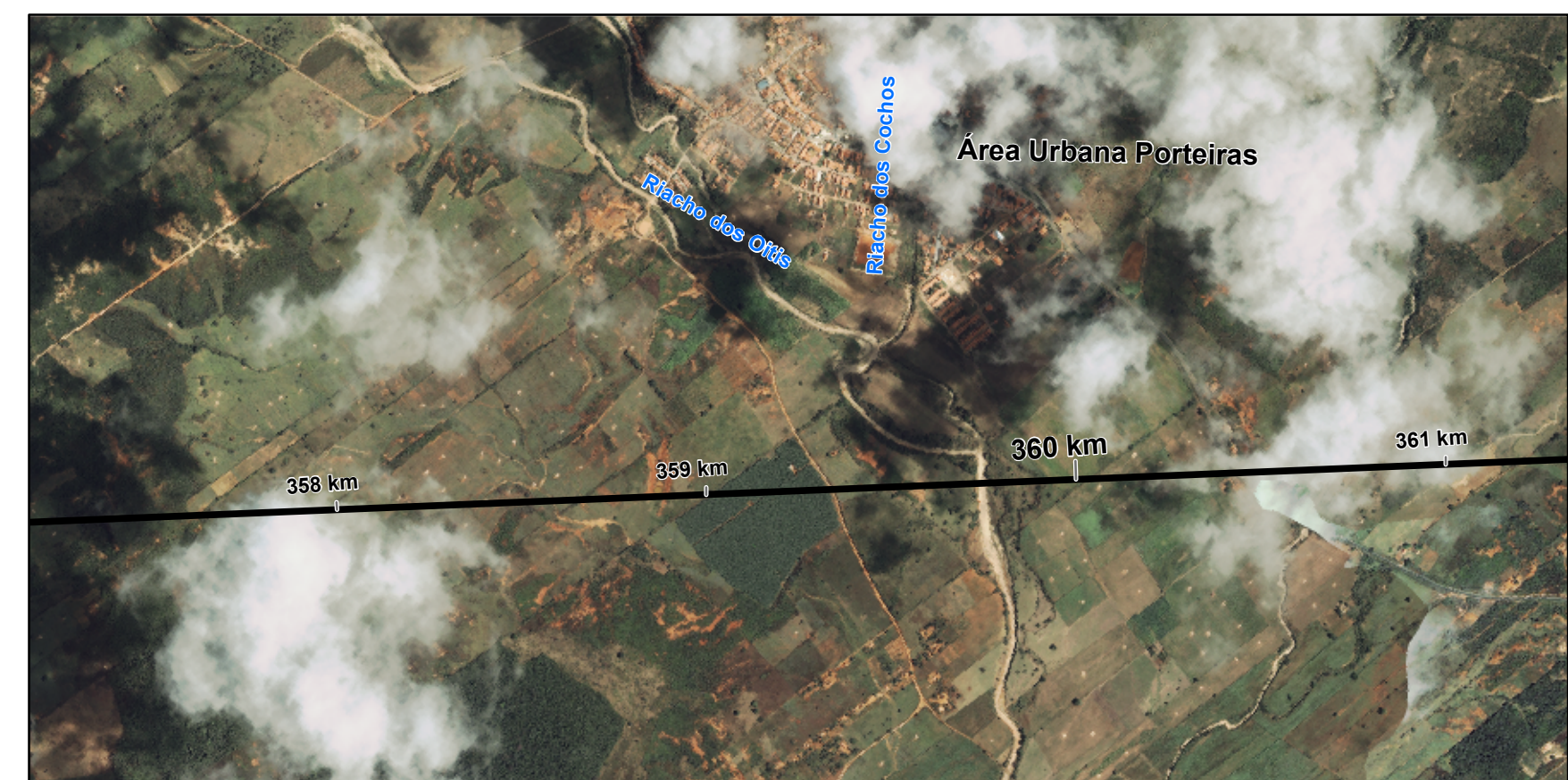


PE-475



Riacho Cipo, APA Araripe



Área Urbana Porteiras, Riacho dos Otis, Riacho dos Cochos

**Convenções Cartográficas**

- Cidade
- ✈ Aeroporto Internacional
- ✈ Campo de pouso
- ▭ Limite estadual
- ▭ Limite municipal
- ▭ Área urbana

**Legenda**

- LT 500kV São João do Piauí - Milagres
- Ali - 5km
- Tipologia das Áreas e Pontos Notáveis**
- ▭ Interferências com Processos Minerários
- ▭ Área de Relevância para Vegetação
- 🌳 Vegetação
- 🌊 Tracessias de Rios, Lagos e Açudes
- 🦋 Fauna Associada
- 🚗 Cruzamento com Rodovias e Caminhos
- 🚆 Cruzamento com Ferrovias
- 🏠 Localidades

**Mapa de Situação**

**Escala Gráfica**

PROJEÇÃO UNIVERSAL TRANSVERSA DE MERCATOR - UTM  
Meridiano Central: -45° e -39° WGR  
Datum Horizontal: SAD 89  
acrescidas as constantes 10.000 km e 500 km, respectivamente.

**Referência**

- Malha digital dos municípios - IBGE, 2005;
- Imagem Landsat 7, 2006;

**Execução**

**Cliente**

**Projeto**

ESTUDO DE IMPACTO AMBIENTAL DA  
LT 500kV SÃO JOÃO DO PIAUÍ-MILAGRES

**Título**

MAPAS DE PONTOS NOTÁVEIS

Escala: 1:50.000      Data: Setembro/2008  
Mapa nº: 2338-00-EIA-DE-5001      Folha: 10/11      Revisão 00  
Elab.: Márcia      Aprov.: