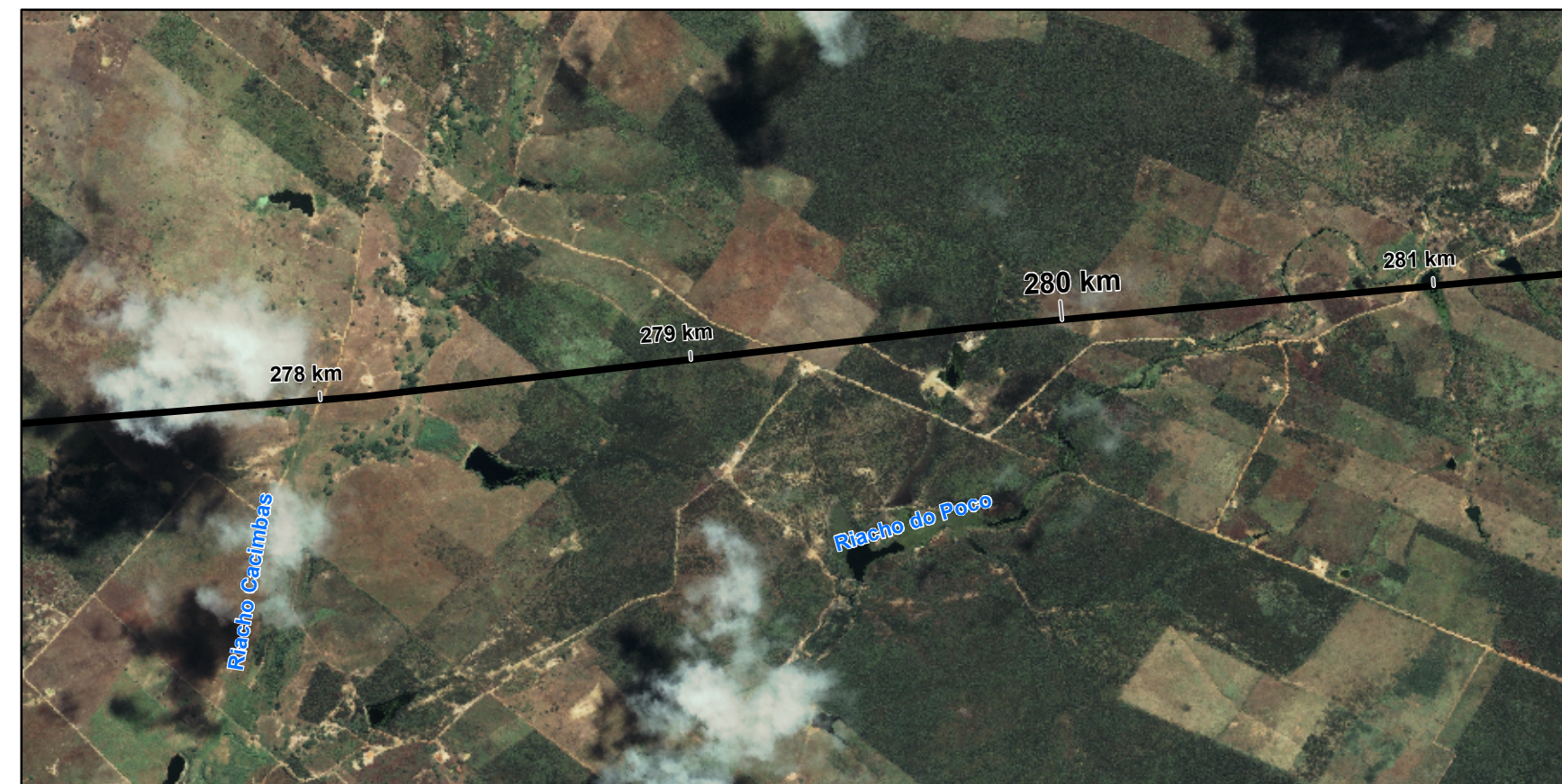
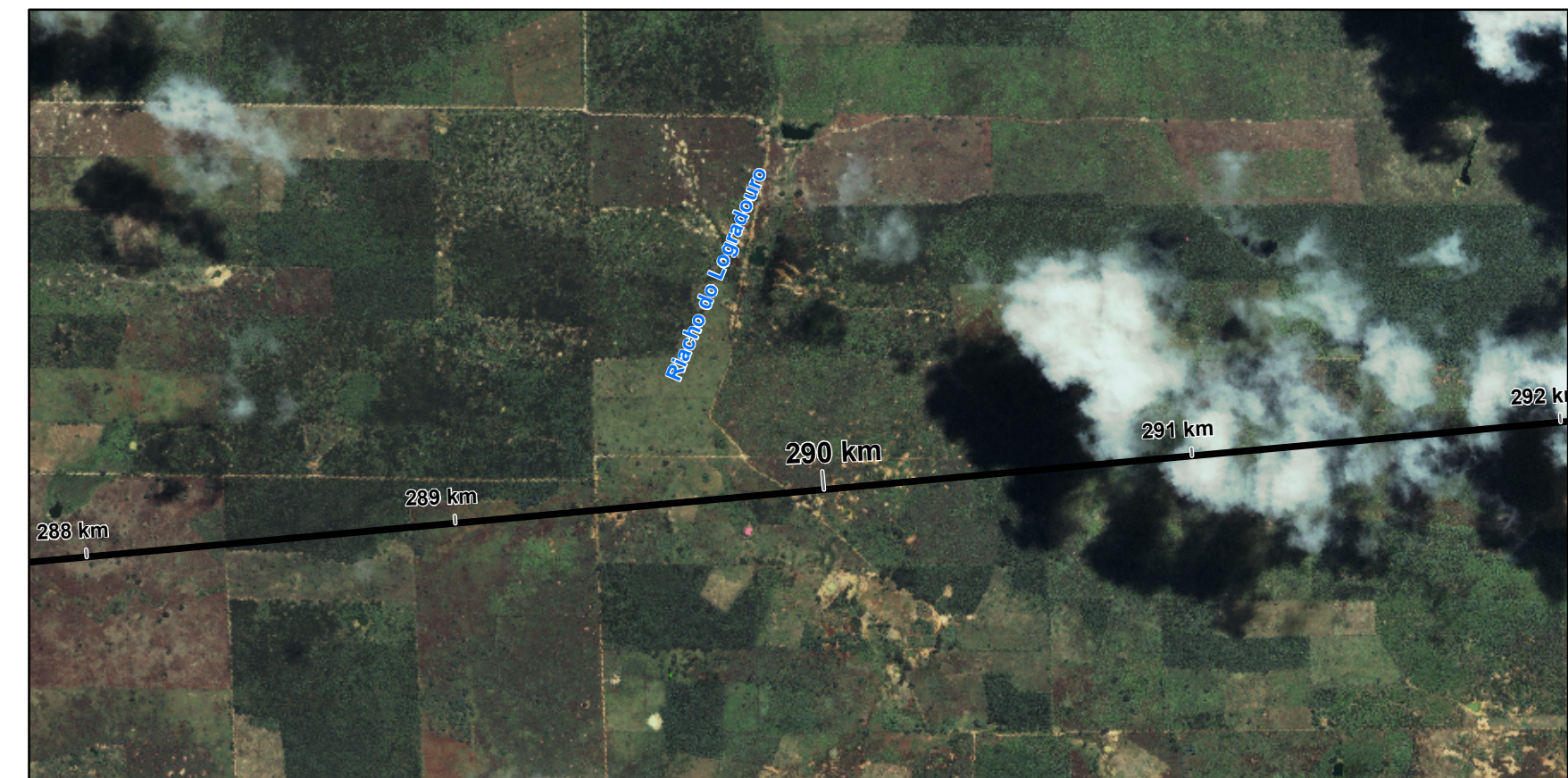


Riacho Gravata



Riacho Cacimbas, Riacho do Poço



Riacho Logradouro

Convenções Cartográficas

- Cidade
- ✈ Aeroporto Internacional
- ✚ Campo de pouso
- ▭ Limite estadual
- ▭ Limite municipal
- ▭ Área urbana

Legenda

- Lt 500kV São João do Piauí - Milagres
- ▭ Ali - 5km
- Tipologia das Áreas e Pontos Notáveis**
- ▭ Interferências com Processos Minerários
- ▭ Área de Relevância para Vegetação
- 🌳 Vegetação
- 🌊 Tracessias de Rios, Lagos e Açudes
- 🦋 Fauna Associada
- 🚗 Cruzamento com Rodovias e Caminhos
- 🚆 Cruzamento com Ferrovias
- 🏠 Localidades

Mapa de Situação

Escala Gráfica

Quilômetros
PROJEÇÃO UNIVERSAL TRANSVERSA DE MERCATOR - UTM
Meridiano Central: -39° WGR
Datum Horizontal: SAD 89
acrescidas as constantes 10.000 km e 500 km, respectivamente.

Referência

- Malha digital dos municípios - IBGE, 2005;
- Imagem Landsat 7, 2006;

Execução

Cliente

Projeto

ESTUDO DE IMPACTO AMBIENTAL DA
LT 500kV SÃO JOÃO DO PIAUÍ-MILAGRES

Título

MAPAS DE PONTOS NOTÁVEIS

Escala: 1:50.000 **Data:** Setembro/2008
Mapa n°: 2338-00-EIA-DE-5001 **Folha:** 08/11 **Revisão:** 00
Elab.: Márcia **Aprov.:**