

Convenções Cartográficas

- Cidade
- ✈ Aeroporto Internacional
- ✈ Campo de pouso
- ▭ Limite estadual
- ▭ Limite municipal

Legenda

- LT 500kV Colinas - São João do Piauí
- ▭ Ali - 5km

Tipologia das Áreas e Pontos Notáveis

- ▭ Interferências com Processos Minerários
- ▭ Área de Relevância para Vegetação
- Vegetação
- ~ Tracessias de Rios, Lagos e Açudes
- 🦋 Fauna Associada
- 🏠 Localidades

Mapa de Situação

Escala Gráfica

0 1 2
Quilômetros

PROJEÇÃO UNIVERSAL TRANSVERSA DE MERCATOR - UTM
Meridiano Central: -45° WGR
Datum Horizontal: SAD 69
Acrecidas as constantes 10.000 km e 500 km, respectivamente.

Referência

- Malha digital dos municípios, 2005;
- Imagem Landsat TM 5, 222/065 e 222/066, 2007.

Execução

Cliente

Projeto

ESTUDO DE IMPACTO AMBIENTAL DA
LT 500kV COLINAS - SÃO JOÃO DO PIAUÍ

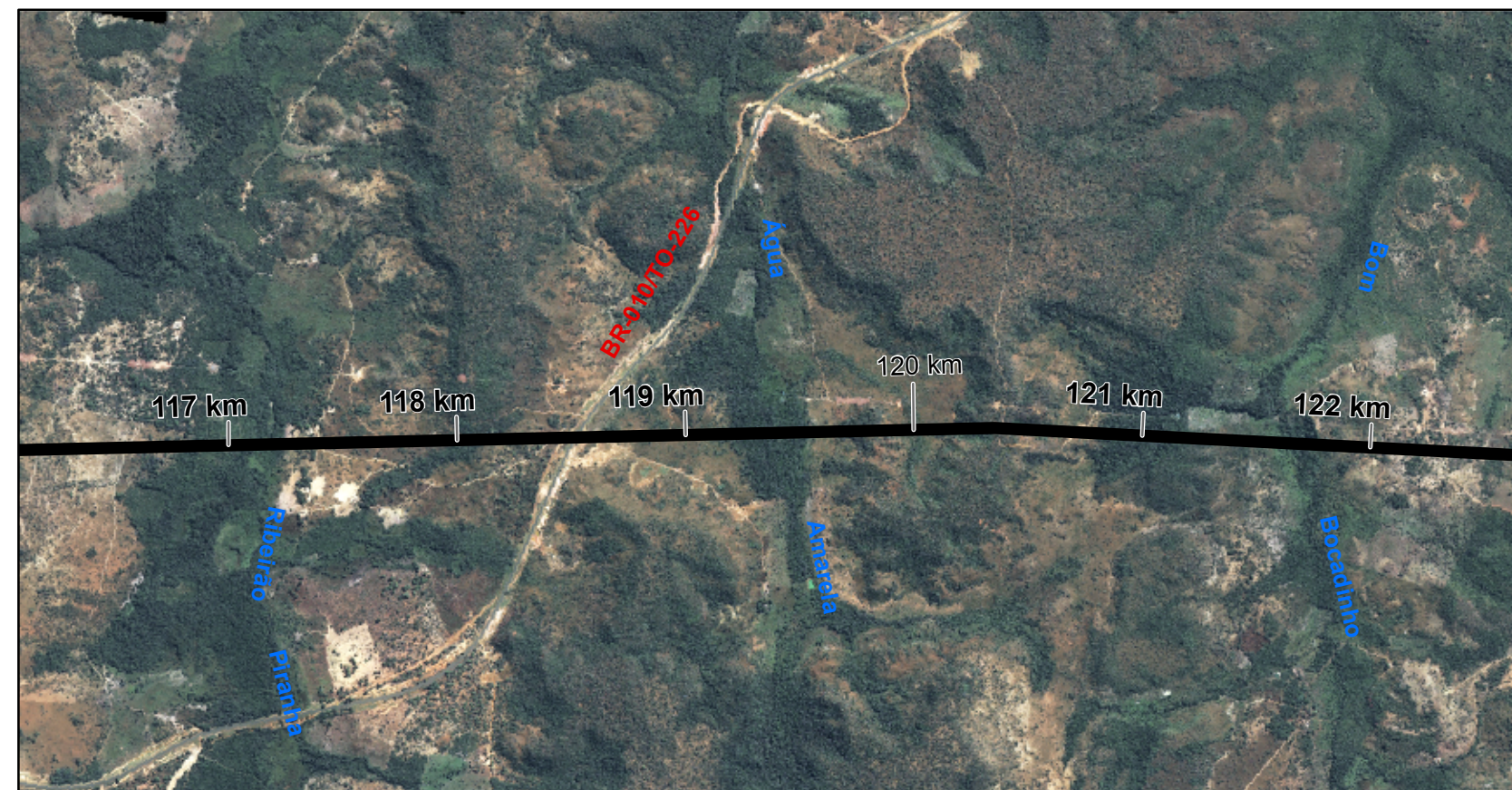
Título

MAPA DE PONTOS NOTÁVEIS

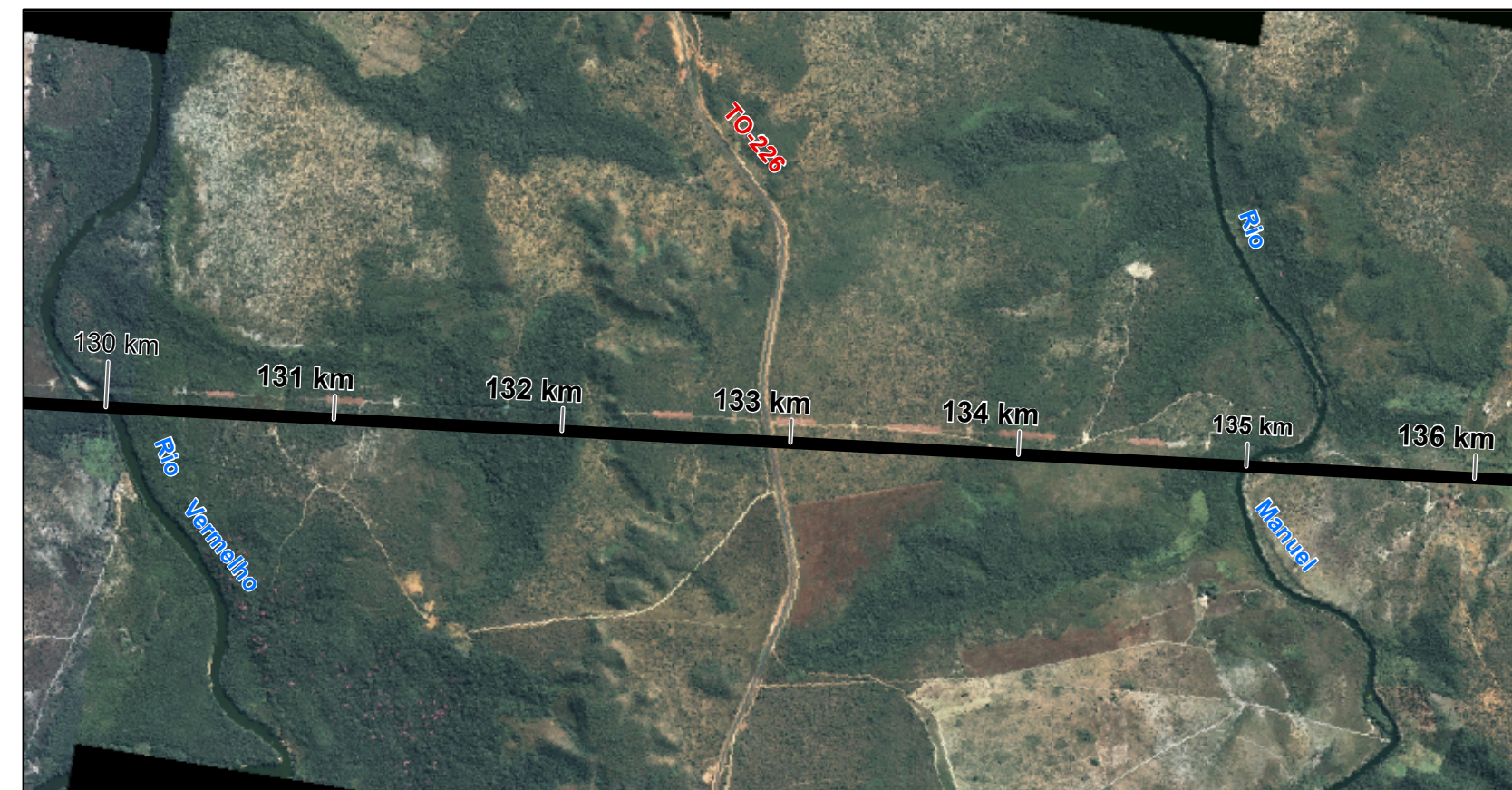
Escala: 1:50.000 **Data:** Setembro/2008

Mapa n.º: 2337-00-EIA-DE-5001 **Folha:** 04/20 **Revisão:** 00

Elab.: Márcia **Aprov.:**



Córrego Angical



Rio Vermelho, Rio Manuel, TO-226
Ocorrência de espécies da Fauna ameaçadas de extinção