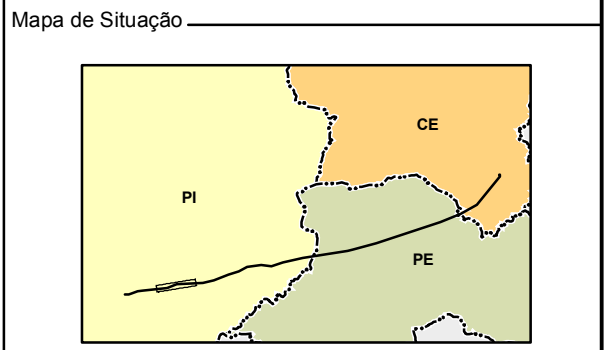


- Convenções Cartográficas**
- Cidade
 - ✈ Aeroporto Internacional
 - ✈ Campo de pouso
 - ▭ Limite estadual
 - ▭ Limite municipal
 - ▭ Área urbana

- Legenda**
- LT 500kV São João do Piauí - Milagres
 - ▭ AII - 5km
- Tipologia das Áreas e Pontos Notáveis**
- ▭ Interferências com Processos Minerários
 - ▭ Área de Relevância para Vegetação
 - 🌳 Vegetação
 - 🌊 Tracessias de Rios, Lagos e Açudes
 - 🦋 Fauna Associada
 - 🚗 Cruzamento com Rodovias e Caminhos
 - 🚆 Cruzamento com Ferrovias
 - 🏠 Localidades



Escala Gráfica

Quilômetros

PROJEÇÃO UNIVERSAL TRANSVERSA DE MERCATOR - UTM
Meridiano Central: -45° e -39° WGR
Datum Horizontal: SAD 89
acrescidas as constantes 10.000 km e 500 km, respectivamente.

Referência

- Malha digital dos municípios - IBGE, 2005;
- Imagem Landsat 7, 2006;



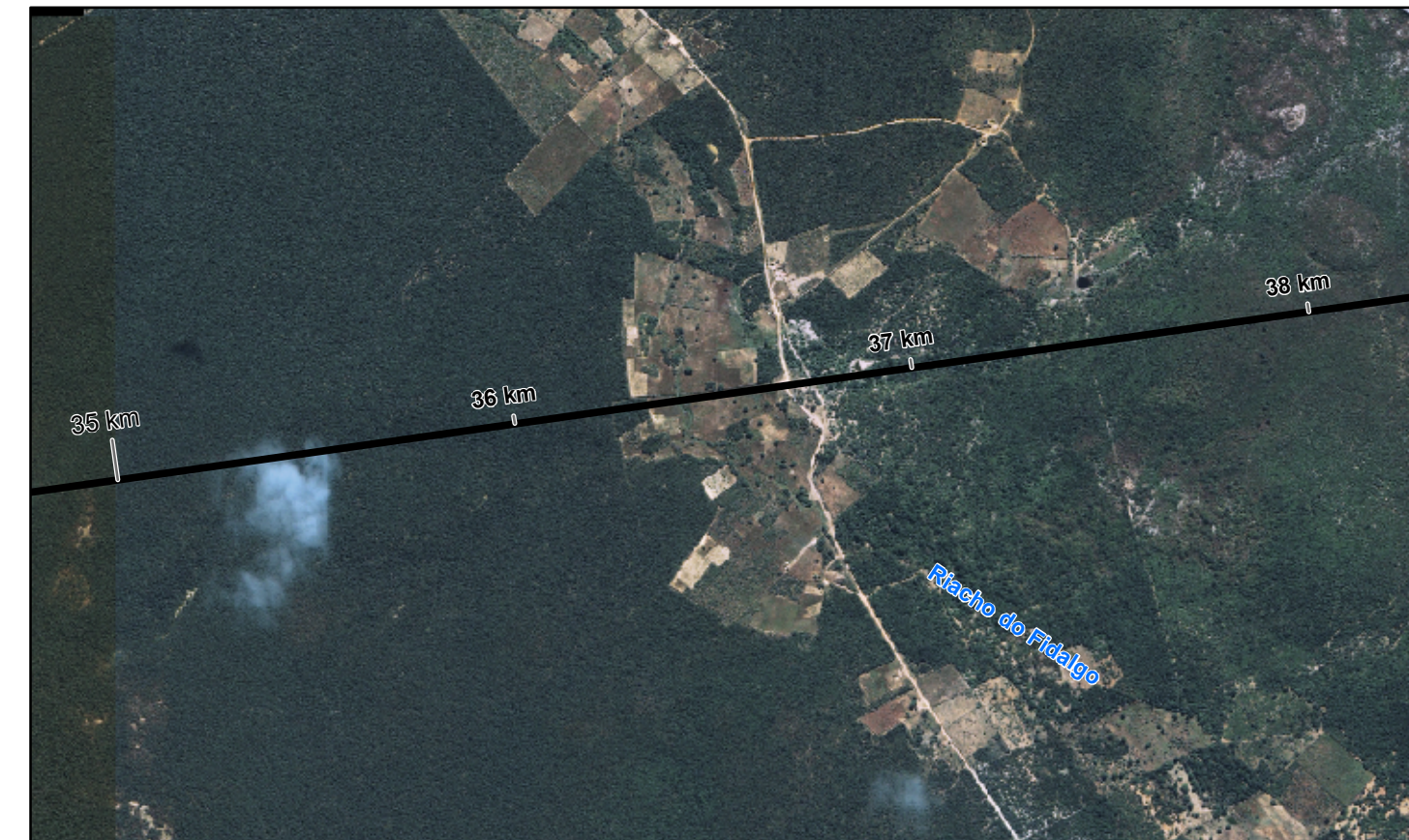
Projeto

ESTUDO DE IMPACTO AMBIENTAL DA
LT 500kV SÃO JOÃO DO PIAUÍ-MILAGRES

Título

MAPAS DE PONTOS NOTÁVEIS

Escala: 1:50.000 Data: Setembro/2008
 Mapa n°: 2338-00-EIA-DE-5001 Folha: 02/11 Revisão 00
 Elab.: Márcia Aprov.:



Riacho do Fidalgo, Savana estépica Arborizada



Baixão do Caldeirãozinho



Savana Estépica Arborizada