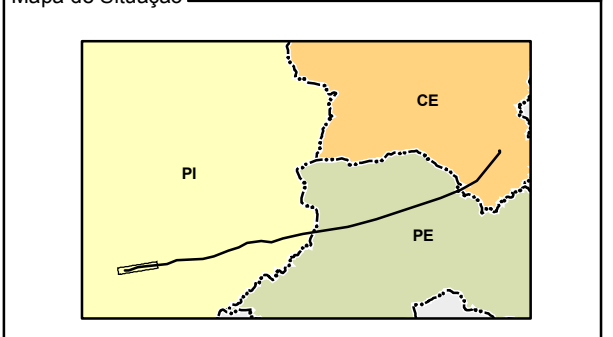


- Convenções Cartográficas**
- Cidade
  - ✈ Aeroporto Internacional
  - ✈ Campo de pouso
  - ▭ Limite estadual
  - ▭ Limite municipal
  - ▭ Área urbana

- Legenda**
- Lt 500kV São João do Piauí - Milagres
  - ▭ Ali - 5km
- Tipologia das Áreas e Pontos Notáveis**
- ▭ Interferências com Processos Minerários
  - ▭ Área de Relevância para Vegetação
  - Vegetação
  - ~ Tracessias de Rios, Lagos e Açudes
  - 🏠 Fauna Associada
  - 🚗 Cruzamento com Rodovias e Caminhos
  - 🚆 Cruzamento com Ferrovias
  - 🏠 Localidades



**Escala Gráfica**

Quilômetros

PROJEÇÃO UNIVERSAL TRANSVERSA DE MERCATOR - UTM  
Meridiano Central: -45° e -39° WGR  
Datum Horizontal: SAD 89  
acrescidas as constantes 10.000 km e 500 km, respectivamente.

**Referência**

- Malha digital dos municípios - IBGE, 2005;
- Imagem Landsat 7, 2006;

**Execução**

**Cliente**

**Projeto**

ESTUDO DE IMPACTO AMBIENTAL DA  
LT 500kV SÃO JOÃO DO PIAUÍ-MILAGRES

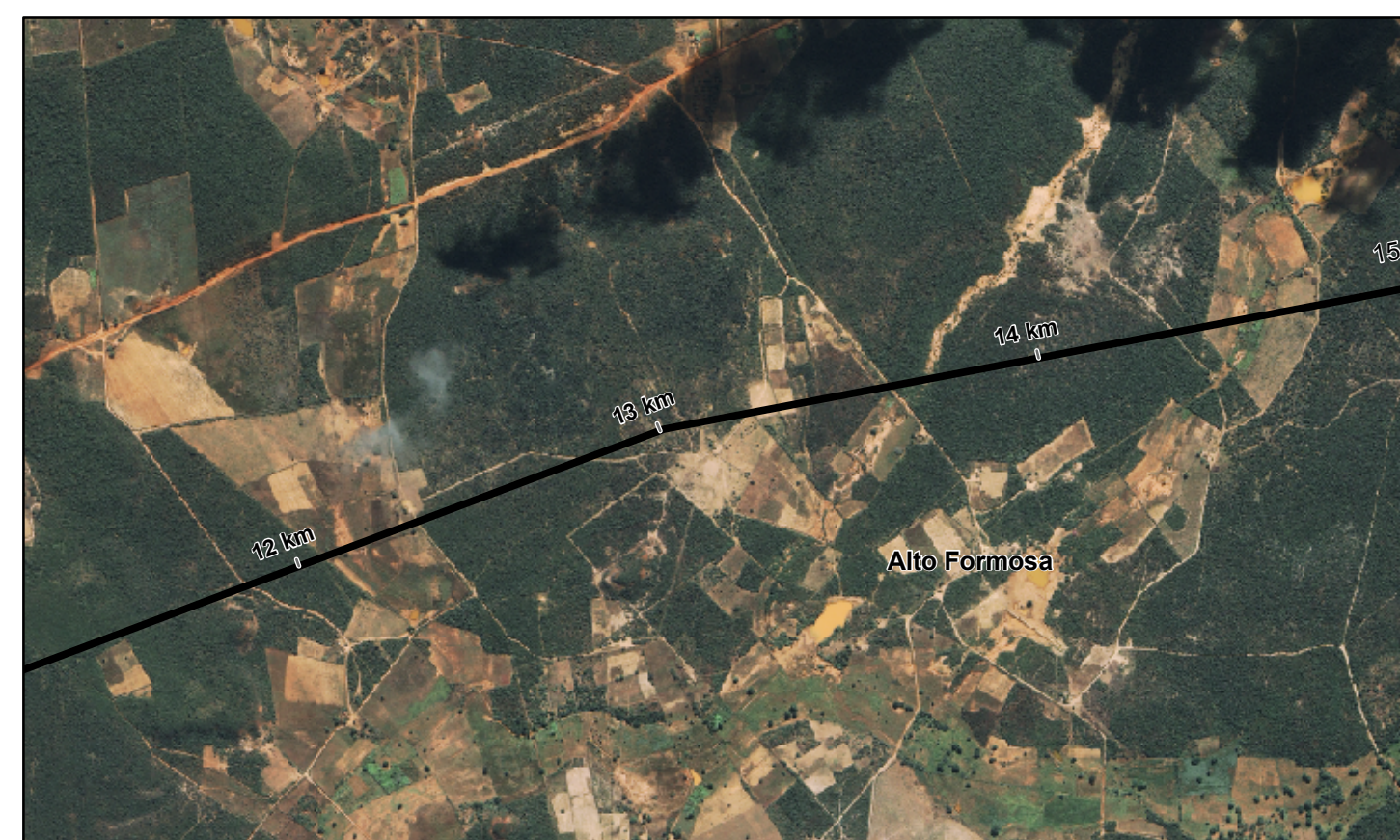
**Título**

MAPAS DE PONTOS NOTÁVEIS

Escala: 1:50.000      Data: Setembro/2008  
 Mapa nº: 2338-00-EIA-DE-5001      Folha: 01/11      Revisão 00  
 Elab.: Márcia      Aprov.:



Área Urbana - São João do Piauí



Localidade Sítio Formosa, próximo ao km12



Localidade Lagoa do Barro, próximo ao km17