



Rio de Janeiro, 27 de agosto de 2014.

CE GTE 082/2014

À

SUPERINTENDÊNCIA DO IBAMA EM MINAS GERAIS – SUPES/MG

NÚCLEO DE LICENCIAMENTO AMBIENTAL – NLA

Avenida do Contorno, 8.121 – Lourdes

30110-051 – Belo Horizonte – MG



MMA/IBAMA/COAD/MG
REQ 02015.004718/2014-45
Origem: GUARACIABA
TRANSMISSORA DE ENERGIA (TP
SUL) S.A.
Data: 01/09/2014

At.: Sebastião Custódio Pires

M.D. Coordenador Substituto do NLA/MG/IBAMA

Ref.: LT 500kV Ribeirãozinho – Rio Verde Norte – Marimbondo II

Processo IBAMA 02001.005398/2012-38

Ass.: Informações complementares sobre canteiros

Senhor Coordenador,

A Condicionante 2.2 da Licença de Instalação (LI) 980/2013 determinou a apresentação da localização definitiva dos canteiros de obras que irão apoiar à implantação da Linha de Transmissão (LT) 500kV Ribeirãozinho – Rio Verde Norte – Marimbondo II.

Desde então, relatórios específicos dos canteiros foram protocolados, no IBAMA, com o detalhamento das estruturas a serem instaladas e as medidas mitigadoras aos possíveis impactos, dentre outras informações.

Nesse contexto, em reunião realizada em 08/08/2014, na Sede do IBAMA/MG, foram feitos diversos questionamentos sobre os canteiros, particularmente quanto à sua localização e disposição das estruturas. Os pontos abordados foram respondidos em documento encaminhado ao IBAMA através da Carta CE GTE 080/2014, protocolado em 20/08/2014.

Em 26/08/2014, por meio do Ofício 02015.003721/2014-41 NLA/MG/IBAMA, foi autorizada e liberada a instalação e operação dos canteiros de Ituiutaba (Principal e Secundário), Santa Helena de Goiás, Montividiu, Itapagipe e Inaciolândia (Secundário). Já para os canteiros de Caiapônia, Doverlândia e Inaciolândia (Principal), foi reafirmada a solicitação da adequação dos seus *layouts*, de forma a minimizar os possíveis impactos gerados por ruídos ou poluição. A esse respeito, discorre-se brevemente sobre as medidas propostas e, nos **Anexos A a C**, são apresentados os correspondentes *layouts*.

Canteiro de Doverlândia

Para esse canteiro, as estruturas que potencialmente geram maior nível de ruídos (Central de Armação de Ferragens, Central de Carpintaria e Central de Concreto) foram

1



deslocadas para o limite leste do terreno, buscando-se afastá-las ainda mais das residências existentes, passando a ficar a cerca de 50m das que estão localizadas na Avenida Maria Vitória de Carvalho (**Anexo A**).

Canteiro de Caiapônia

Em Caiapônia, igualmente, conforme recomendações do IBAMA, foi revisto o *layout* e propõe-se que a instalação da Central de Concreto, da Central de Carpintaria, Central de Armação e do Policorte seja posicionada na porção norte do terreno, atrás da Subestação existente da CELG. Assim, essas estruturas ficarão a, no mínimo, 120m das residências mais próximas, localizadas na Avenida Perimetral (**Anexo B**).

Canteiro de Inaciolândia (Principal)

Nesse canteiro, as estruturas geradoras de ruídos (Central de Concreto e Central de Armação) foram reposicionadas no *layout*, buscando-se também afastá-las das residências, devendo ser locadas próximo à Rodovia GO-206, estrada asfaltada que atravessa todo o município, conforme recomendado pelo IBAMA. Com essa disposição, as residências da Rua H passarão a ficar à 110m distantes da fonte de ruídos (**Anexo C**).

Solicitamos que as informações apresentadas nesta correspondência sejam anexadas ao Processo e considerados para a solicitação de instalação e operação dos canteiros de obras.

Estamos à disposição para quaisquer esclarecimentos adicionais que Vossa Senhoria e os Analistas Ambientais da SUPES-IBAMA/MG julgarem necessários.

Atenciosamente,



Carlos Eduardo Moscalewsky
Diretor de Meio Ambiente e Fundiário

Anexo: os citados.





TP SUL
Guaraciaba Transmissora de Energia S.A.

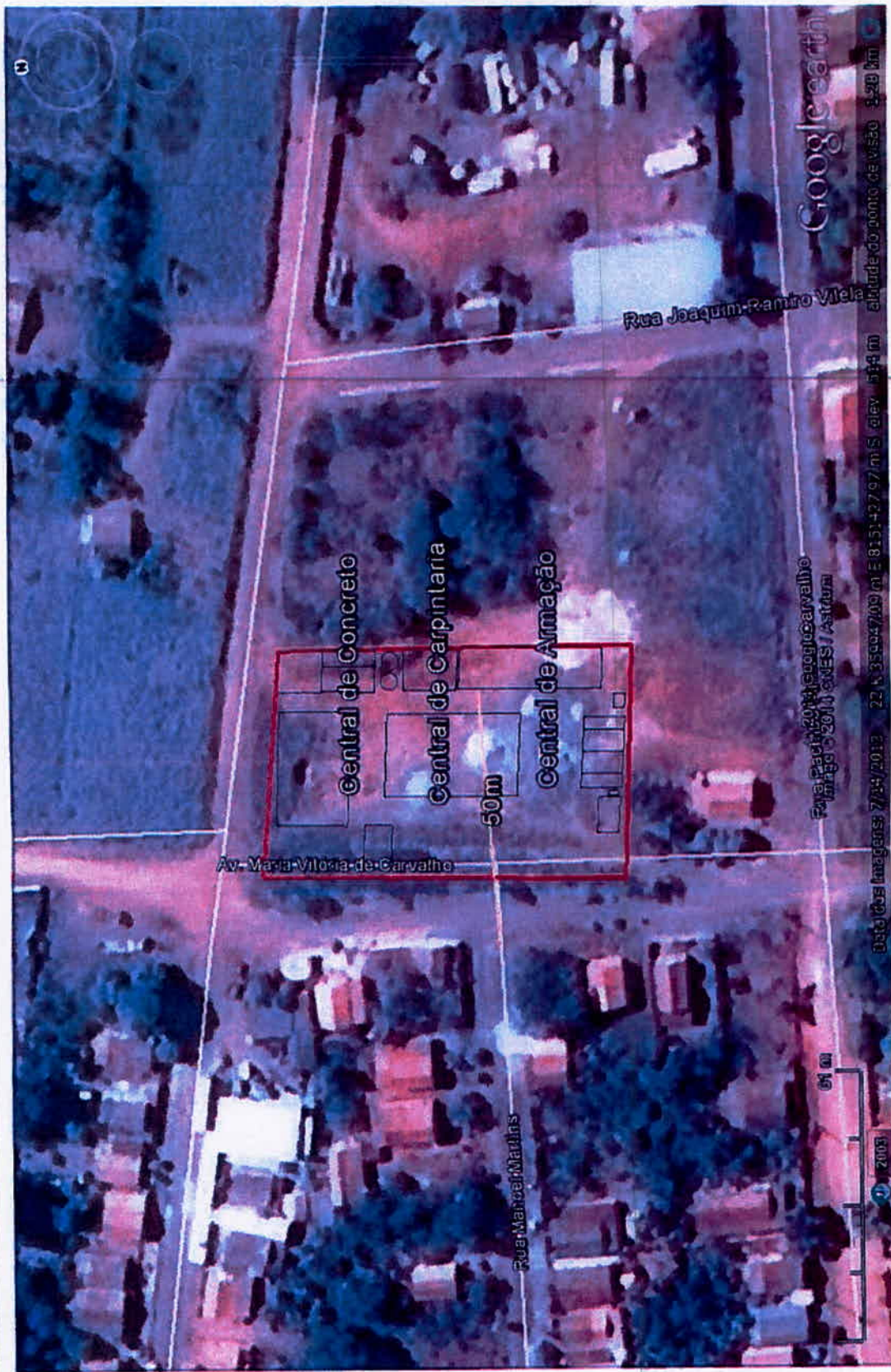
ANEXO A

Layout do Canteiro de Doverlândia





TP SUL
Guaraciaba Transmissora de Energia S.A.



Avenida Presidente Vargas, n.º 955, Sala 1.101 (parte), Centro - Rio de Janeiro - RJ - CEP: 20.071-004
Tel.: (21) 2223-7368 / Fax: (21) 2223-7356 - CNPJ: 15.286.437/0001-00





TP SUL
Guaraciaba Transmissora de Energia S.A.

ANEXO B

Layout do Canteiro de Caiapônia





TP SUL
Guaraciaba Transmissora de Energia S.A.



Avenida Presidente Vargas, n.º 955, Sala 1.101 (parte), Centro – Rio de Janeiro - RJ – CEP: 20.071-004
Tel.: (21) 2223-7368 / Fax: (21) 2223-7356 – CNPJ: 15.286.437/0001-00





TP SUL
Guaraciaba Transmissora de Energia S.A.

ANEXO C

Layout do Canteiro Principal de Inaciolândia





TP SUL
Guaraciaba Transmissora de Energia S.A.

TELEFONES TRANSMISSÃO



Avenida Presidente Vargas, n.º 955, Sala 1.101 (parte), Centro – Rio de Janeiro - RJ – CEP: 20.071-004
Tel.: (21) 2223-7368 / Fax: (21) 2223-7356 – CNPJ: 15.286.437/0001-00

