



**Audiência Pública
da Linha de Transmissão (LT)
Pirapora 2 – Sarzedo – Itabira5 e Subestações
Associadas**

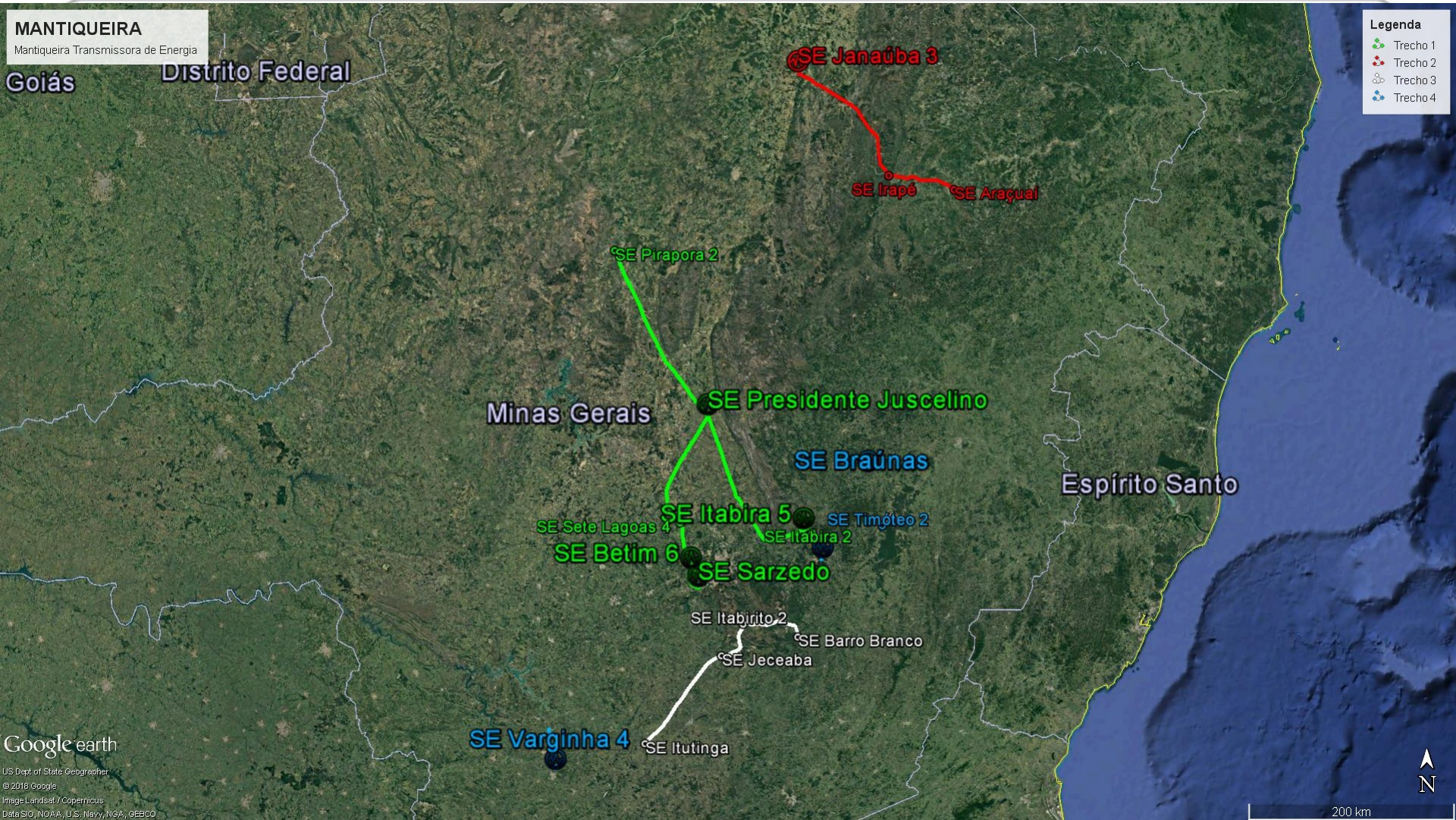
O Empreendedor:

A Mantiqueira Transmissora de Energia é formada pelas empresas Cymi – 25%, Cobra – 25 % e Brookfield – 50 %, arrematou o Lote A no Leilão de Transmissão Nº 005/2015 ocorrido em 18/11/15, composto por instalações de transmissão independentes: - 1.320 km de Linhas e 8 novas Subestações

.T 230 kV Irapé - Araçuaí 2 C2,	
.T 230 kV Irapé - Janaúba 3, 13	
.T 230 kV Itabira 5 - Itabira 2 -	
.T 345 kV Betim 6 – Sarzedo, 2:	
.T 345 kV Betim 6 - Estação	

As instalações acima serão construídas, operadas e mantidas pela Mantiqueira por um período de 30 anos.

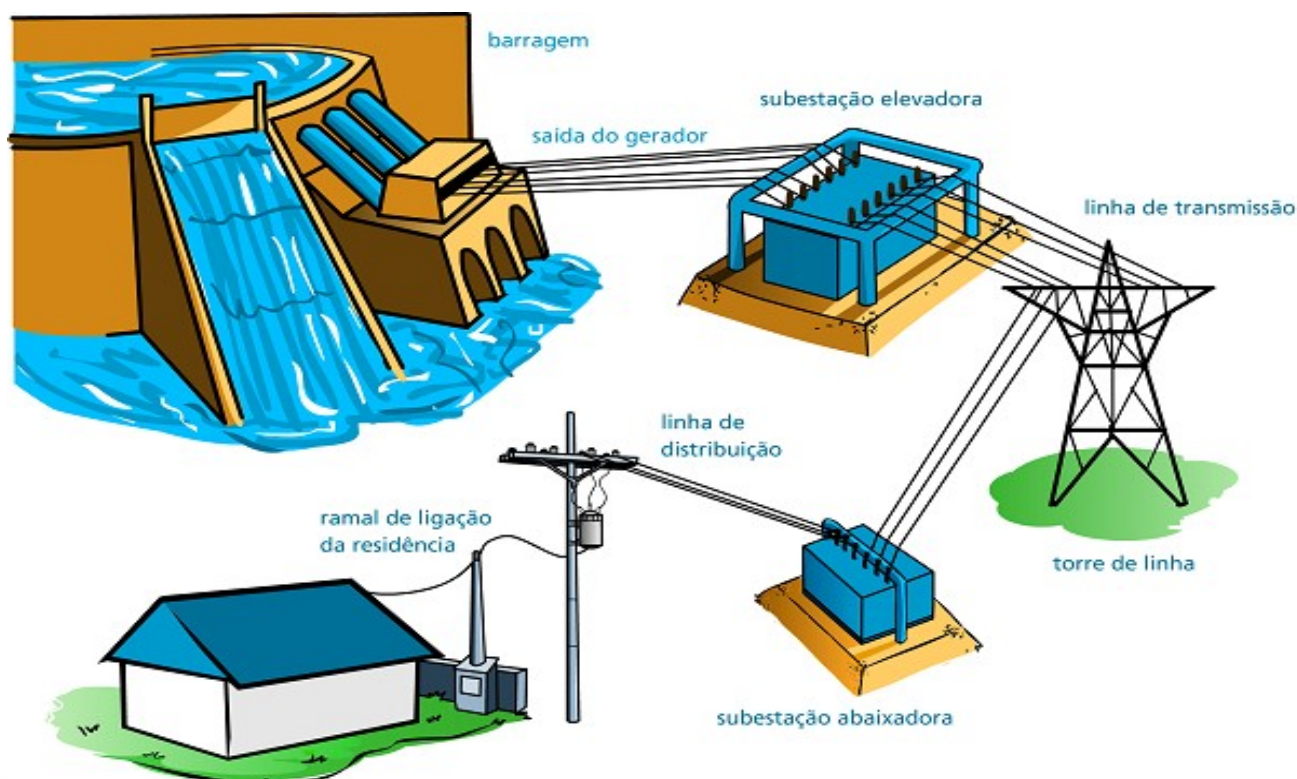
Localização



Justificativa do Projeto

A implantação do empreendimento objetiva:

1. Aumentar a capacidade de transmissão para maximizar o escoamento da potência injetada pela Usina de Belo Monte, contribuindo com a distribuição da energia no eixo entre a região Norte até a região Central de Minas Gerais



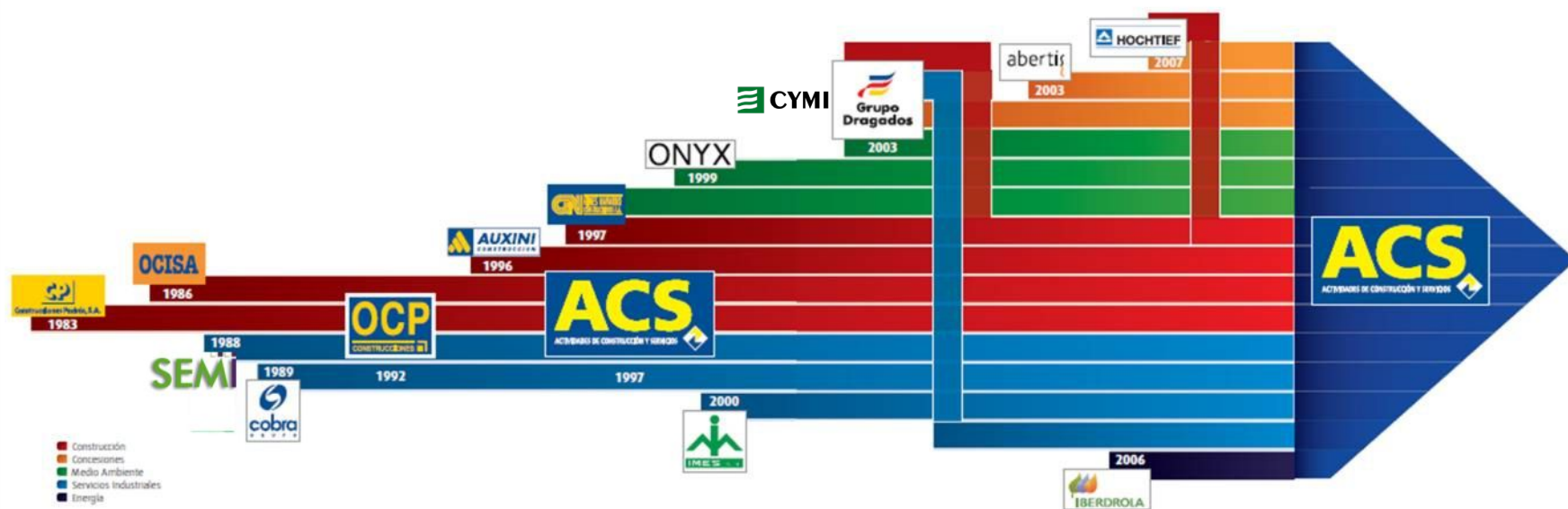
Justificativa do Projeto

- Adicionalmente, com a operação da LT Pirapora - Sarzedo – Itabira, pretende-se reforçar o sistema de transmissão do estado de Minas Gerais, para atender ao crescimento de carga previsto e o escoamento da geração eólica excedente da região Nordeste.

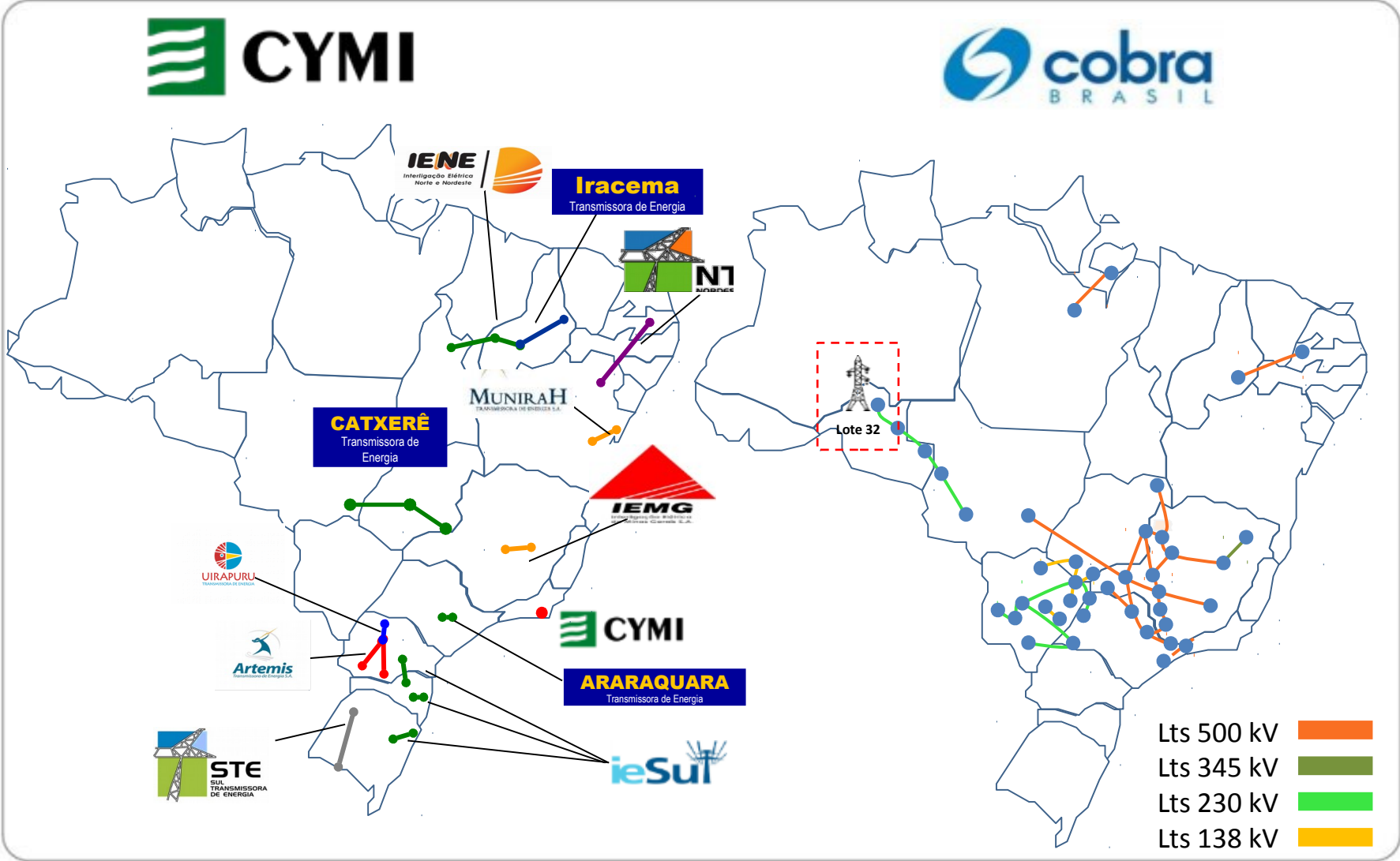


Empreendedores

- **CYMI** e **COBRA** são empresas da área de serviços industriais do **Grupo ACS**, que atuam nos setores de energia elétrica no Brasil. O **Grupo ACS** é a maior empreiteira internacional cujas atividades principais concentram-se em construção, serviços industriais e concessões de infraestrutura. (fonte: Ranking ENR 2013).
- **CYMI** tem mais de 50 anos de história e iniciou suas atividades na Espanha no ano de 1962 sendo incorporada pelo **Grupo ACS** em 2003. No Brasil desde 2002, já conta com mais de 3.000 km de Linhas de Transmissão construídos.
- **COBRA** foi fundada em 1997 na Espanha, está no Brasil desde 2000, executando mais de R\$9 bilhões em investimentos, somando aproximadamente 9.000 km de linhas de transmissão.

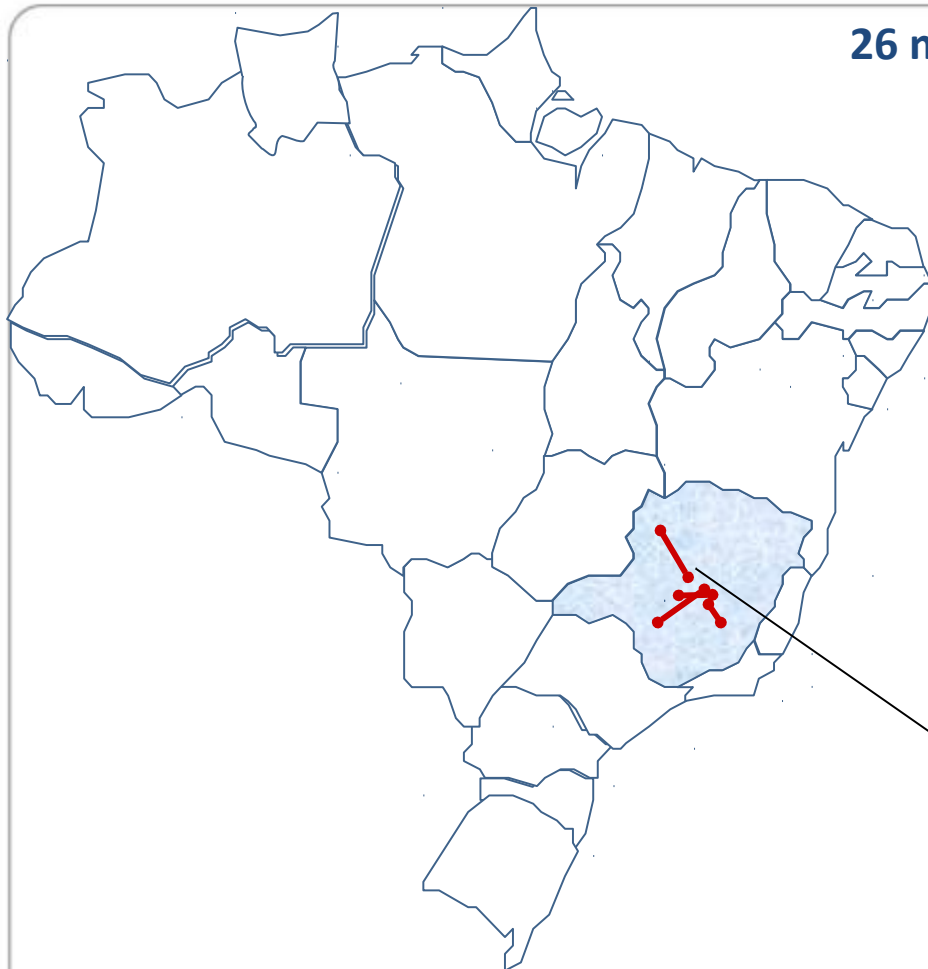


Empreendimentos Implantados



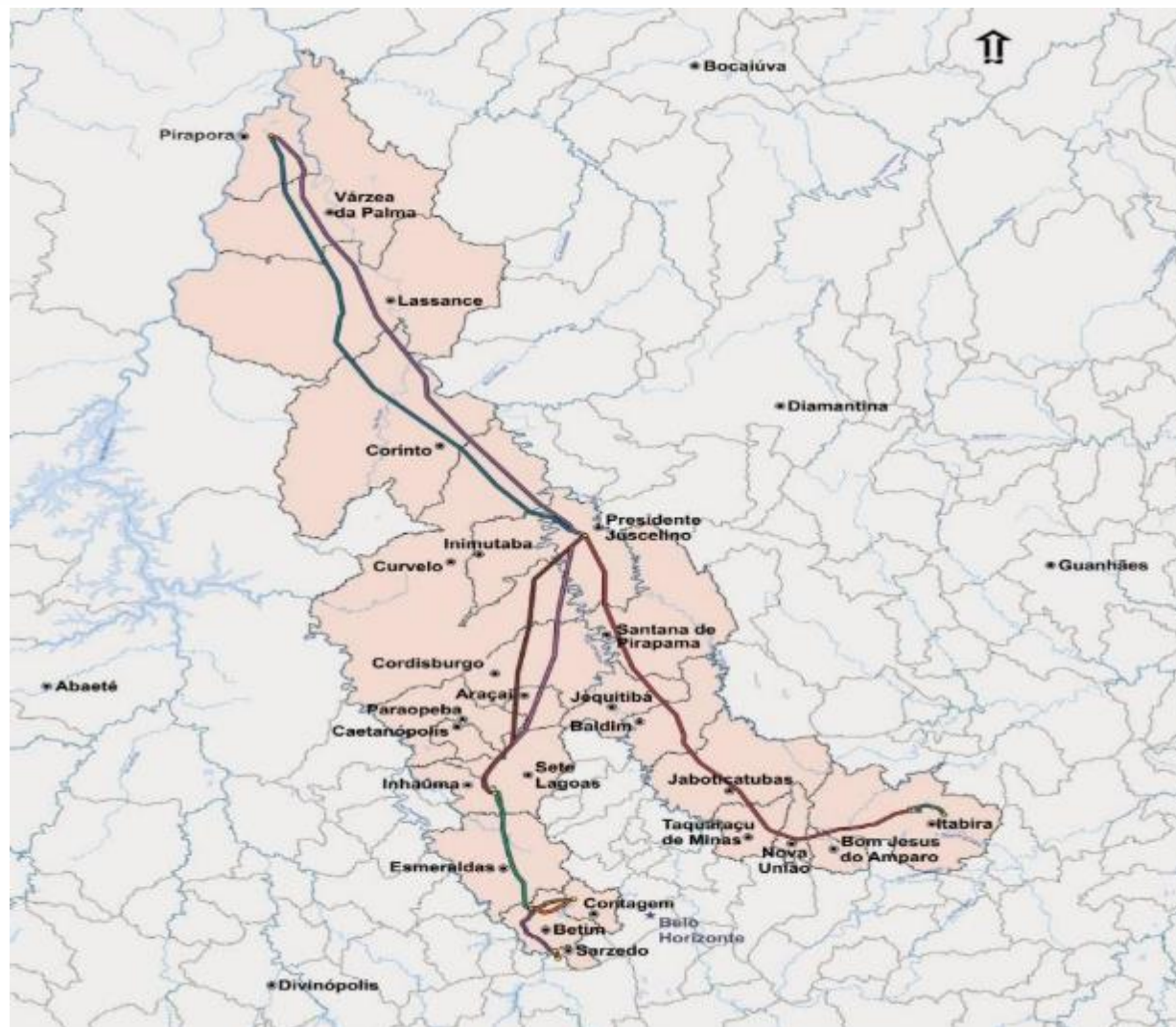
Localização (Trecho 1)

26 municípios afetados pelo empreendimento



- Pirapora
- Várzea da Palma
- Lassance
- Corinto
- Curvelo
- Inimutaba
- Presidente Juscelino
- Santana de Pirapama
- Jequitibá
- Baldim
- Jaboticatubas
- Taquaraçu de Minas
- Nova União
- Bom Jesus do Amparo
- Itabira
- Cordisburgo
- Araçáí
- Paraopeba
- Caetanópolis
- Inhaúma
- Sete Lagoas
- Esmeraldas
- Betim
- Contagem
- Sarzedo
- Mário Campos

Localização (Trecho 1)



Características Técnicas

O trecho 1 é composto por 4 novas Subestações (SE) interligadas por 6 Linhas de Transmissão (LT).

Linha de Transmissão

- LT 230 kV Itabira 5 – Itabira 2- C2, 16 km;
- LT 500 kV Presidente Juscelino - Pirapora 2, C1 e C2, 177 km cada circuito;
- LT 500 kV Presidente Juscelino – Itabira 5, 162 km;
- LT 345 kV Betim 6 – Sarzedo, 23 km;
- LT 345 kV Betim 6 – Sete Lagoas 4, 47 km;
- LT 345 kV Sete Lagoas 4 – Presidente Juscelino, C1 e C2, 101 km cada circuito.

Subestações

- SE Itabira 5 500/230 kV
- SE Presidente Juscelino 500/245 kV
- SE Sarzedo 345 kV
- SE Betim 6 345/139 kV

Características Técnicas

Extensão	825 km
Largura da Faixa de Servidão	40, 50 e 60 m
Largura da Faixa de Serviço	4 m
Número de Torres Estaiadas	1.216
Número de Torres Autoportantes	553
Altura mínima do condutor em relação ao solo	8 a 13 m
Altura mínima do condutor em relação à vegetação	5 a 6,7 m
Distância média entre as torres	466 m

Tipos de Torres

- ❑ Critérios: tipos de solo, relevo, vegetação, intensidade de ventos, etc.

Estaiadas



Autoportantes

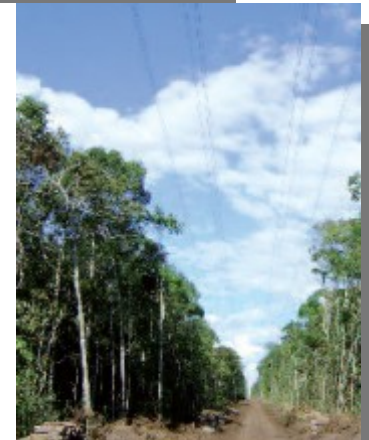


Etapas



Etapa 1 - Licenciamento

- Definição do Traçado
- Negociação da Servidão de Passagem
 - Cadastramento de proprietários
 - Avaliação
 - Negociação



Etapas



Etapa 2 - Construção

- Mobilização
 - Instalação de canteiros
 - Abertura de faixa de serviço e áreas de torres
- Fundações
- Montagem das torres
- Lançamento dos cabos
- Comissionamento



Etapas

Leilão

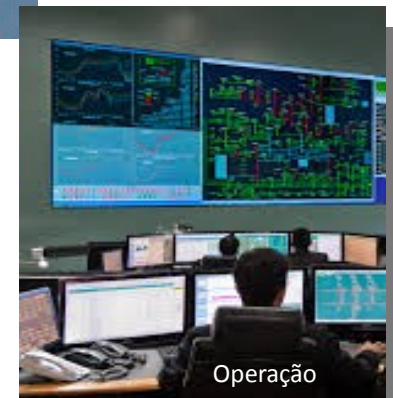
5
anos

30
anos

Operação e Manutenção

Etapa 3 - O&M

- Operação
- Supervisão
- Manutenção



Contato

Muito Obrigado!

Contatos Empreendedor

Nome: Antonio Lisboa

E-mail: alisboan@cymimasa.com

Tel.: (21) 2101-9900

EMPREENDEDOR

 **MANTIQUEIRA**
TRANSMISSORA DE ENERGIA

OUVIDORIA

0800 729 2964
Ligação gratuita

Atendimento de segunda-feira à quinta-feira
das 9h às 14h (horário de Brasília)

CONSTRUÇÃO E MONTAGEM

 **CYMI**

www.cymimasa.com.br

E-mail: contato@cymimasa.com