

LEGENDA

UNIDADES DE CONSERVAÇÃO (SNUC)

- DE PROTEÇÃO INTEGRAL
- DE USO SUSTENTÁVEL

ÁREAS PROTEGIDAS (SMUC / PMM)

- ESPAÇOS TERRITORIAIS ESPECIALMENTE PROTEGIDOS
- ÁREAS PROTEGIDAS INSTITUCIONAIS (INPA)

ÁREAS PRIORITÁRIAS PARA A CONSERVAÇÃO DA BIODIVERSIDADE (MMA)

- IMPORTÂNCIA
- EXTREMAMENTE ALTA
- MUITO ALTA
- ALTA
- INSUFICIENTEMENTE CONHECIDA
- PRIORIDADE
- EXTREMAMENTE ALTA
- MUITO ALTA
- ALTA

CONVENÇÕES ADICIONAIS

- LIMITE DA ÁREA PARA ESTUDO DE UNIDADES DE CONSERVAÇÃO (10km)
- LIMITE DA ÁREA DE INFLUÊNCIA INDIRETA DOS MEIOS FÍSICO E BIÓTICO
- TRAÇADO PREFERENCIAL
- SUBESTAÇÃO DE ENERGIA ELÉTRICA

SIGLAS

- APA - Área de Proteção Ambiental
- ARIE - Área de Relevante Interesse Ecológico
- CEU - Corredor Ecológico Urbano
- FLONA - Floresta Nacional
- FLOTA - Floresta Estadual
- PM - Parque Municipal
- PAREST - Parque Estadual
- REBIO - Reserva Biológica
- RDS - Reserva de Desenvolvimento Sustentável
- RPPN - Reserva Particular do Patrimônio Natural
- RVS - Refúgio de Vida Silvestre

CONVENÇÕES CARTOGRÁFICAS

- ESTRADA PAVIMENTADA
- ESTRADA SEM PAVIMENTAÇÃO TRÁFEGO PERMANENTE
- ESTRADA SEM PAVIMENTAÇÃO TRÁFEGO PERIÓDICO
- CAMINHO
- FERRÓVIA
- LINHA DE TRANSMISSÃO
- PONTE
- ANCORADOURO
- PREFIXO DE ESTRADA
- LIMITE INTERMUNICIPAL
- LIMITE INTERESTADUAL
- ÁREA URBANA
- MINERAÇÃO RIO DO NORTE
- SEDE MUNICIPAL
- LOCALIDADE
- CAMPO DE POUSO
- CURSO D'ÁGUA
- CORPO D'ÁGUA
- TERRENO SUJEITO A INUNDAÇÃO
- IGREJA / ESCOLA / OCUPAÇÃO HUMANA

CONVENÇÕES ADICIONAIS

- LIMITE DA ÁREA PARA ESTUDO DE UNIDADES DE CONSERVAÇÃO (10km)
- LIMITE DA ÁREA DE INFLUÊNCIA INDIRETA DOS MEIOS FÍSICO E BIÓTICO
- TRAÇADO PREFERENCIAL
- SUBESTAÇÃO DE ENERGIA ELÉTRICA

NOME	DISTÂNCIA (km)
APA Nhamundá	Atravessada em 24,9km pelo traçado
PAREST Nhamundá	A 1,19km do traçado
FLONA Saracá - Taquera	A 0,03km do traçado

MAPA DE LOCALIZAÇÃO

PLANTA DE SITUAÇÃO

MAPA DE DETALHE DESTA FOLHA

ARTICULAÇÃO DAS FOLHAS

REFERÊNCIAS

- Cartas Topográficas na escala 1:250.000 IBGE (MIs 078, 079, 094, 095, 096, 097 e 116)
- Imagem LANDSAT 5 TM, cena (orbisatponto): 228/61 (01/08/2008), 228/61 (23/09/2007), 228/62 (23/09/2007), 230/62 (14/07/2008), 231/62 (04/08/2007) e composição colônia RGB 345
- MMA, IBAMA, SEUC/SDS-AM, SEMA/PA, SEMMA/MANAUAS e ICMBIO

Escala Gráfica

PROJEÇÃO UNIVERSAL TRANSVERSA DE MERCATOR

Datum Horizontal: SAD-69
 Origem da quilometragem UTM: "Equador e Meridiano 57°W, de Gr."
 acessadas as constantes 10.000km e 500km, respectivamente.

MANAUS
 Manaus Transmissora de Energia S.A.

Cartografia Digital	Biodinâmica Rio	Data	Junho / 2009
Projeto	Biodinâmica Rio	Data	Junho / 2009
Aprovado	Biodinâmica Rio	Data	Junho / 2009

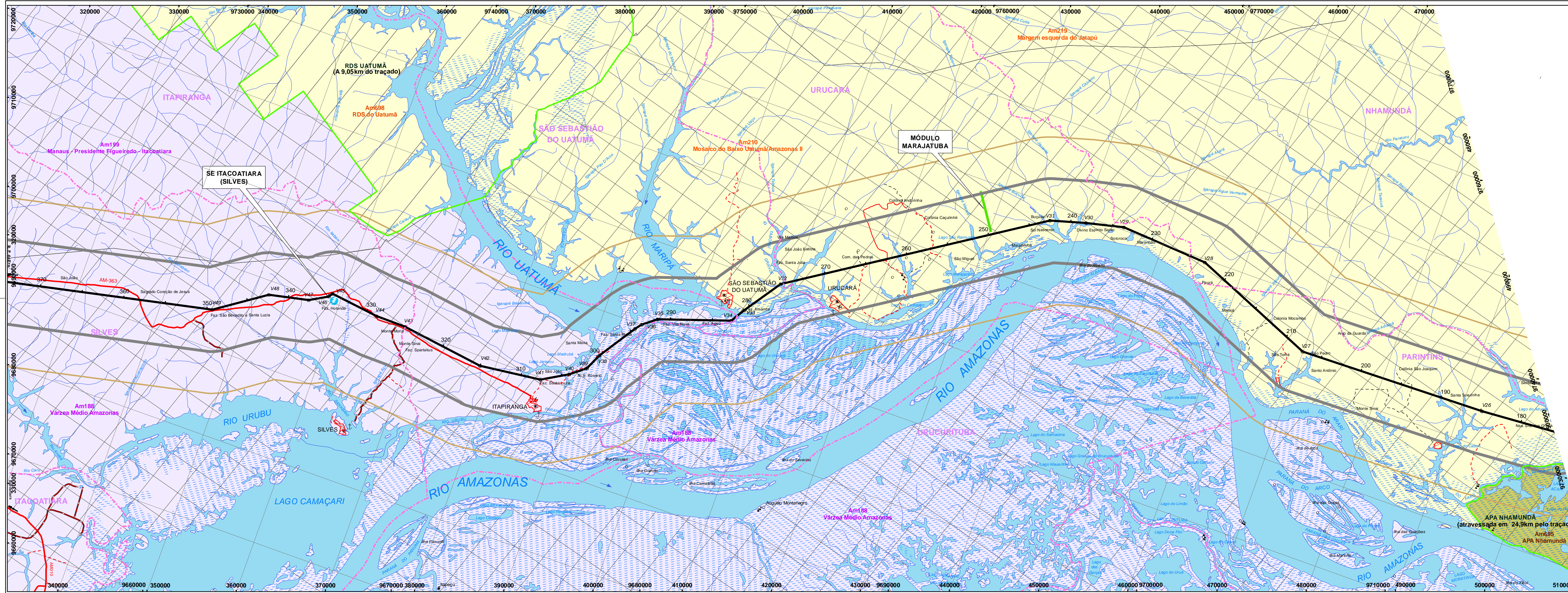
biodinâmica rio
 engenharia consultiva ltda.

LT 500KV ORIXIMINÁ - CARIRI

ESTUDO DE IMPACTO AMBIENTAL - EIA

ILUSTRAÇÃO 5A - UNIDADES DE CONSERVAÇÃO E ÁREAS DE INTERESSE CONSERVACIONISTA

Escala do Original	1:250.000	Data	Junho / 2009
Arquivo	02_223_TEMA_5A_UNIDADES_DE_CONSERVAÇÃO_F01.mxd	Folha:	01/03



LEGENDA

UNIDADES DE CONSERVAÇÃO (SNUC)

- DE PROTEÇÃO INTEGRAL
- DE USO SUSTENTÁVEL

ÁREAS PROTEGIDAS (SMUC / PMM)

- ESPAÇOS TERRITORIAIS ESPECIALMENTE PROTEGIDOS
- ÁREAS PROTEGIDAS INSTITUCIONAIS (INPA)

ÁREAS PRIORITÁRIAS PARA A CONSERVAÇÃO DA BIODIVERSIDADE (MMA)

- IMPORTÂNCIA
- EXTREMAMENTE ALTA
- MUITO ALTA
- ALTA
- INSUFICIENTEMENTE CONHECIDA
- PRIORIDADE
- EXTREMAMENTE ALTA
- MUITO ALTA
- ALTA

SIGLAS

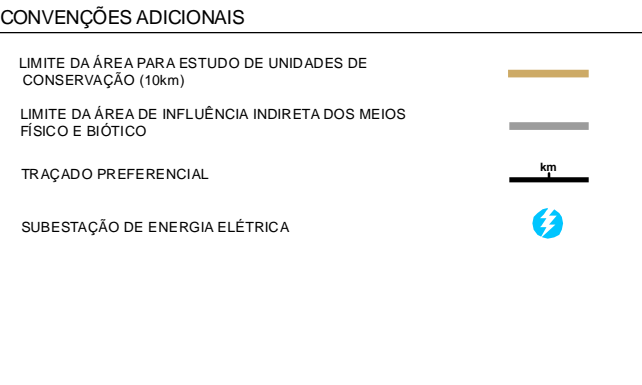
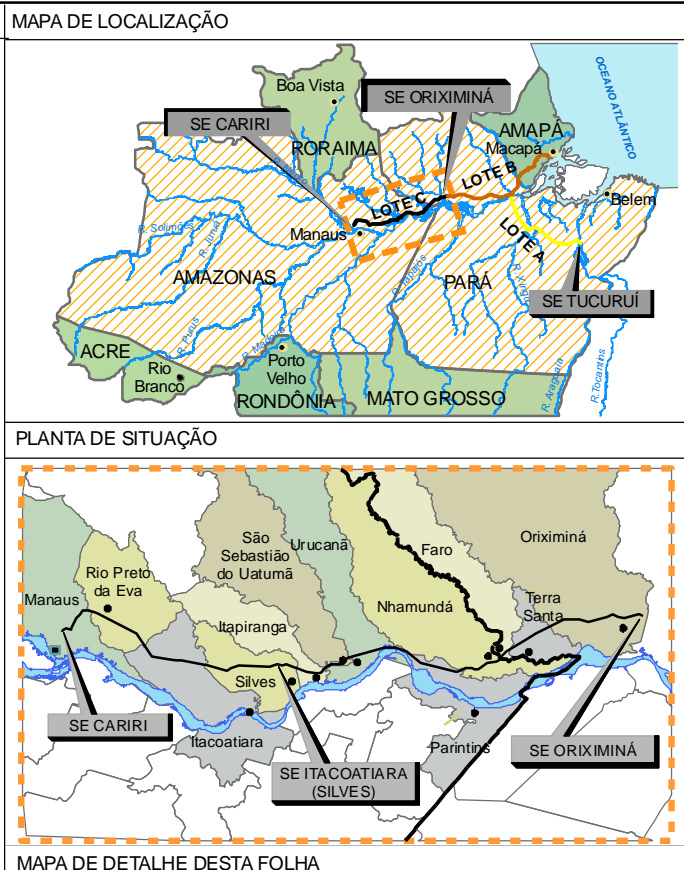
- APA - Área de Proteção Ambiental
- ARIE - Área de Relevante Interesse Ecológico
- CEU - Corredor Ecológico Urbano
- FLONA - Floresta Nacional
- FLOTA - Floresta Estadual
- PM - Parque Municipal
- PAREST - Parque Estadual
- REBIO - Reserva Biológica
- RDS - Reserva de Desenvolvimento Sustentável
- RPPN - Reserva Particular do Patrimônio Natural
- RVS - Refúgio de Vida Silvestre

CONVENÇÕES CARTOGRÁFICAS

- ESTRADA PAVIMENTADA
- ESTRADA SEM PAVIMENTAÇÃO TRÁFEGO PERMANENTE
- ESTRADA SEM PAVIMENTAÇÃO TRÁFEGO PERIÓDICO
- CAMINHO
- FERROVIA
- LINHA DE TRANSMISSÃO
- PONTE
- ANCORADOURO
- PREFIXO DE ESTRADA
- LIMITE INTERMUNICIPAL
- LIMITE INTERESTADUAL
- ÁREA URBANA
- MINERAÇÃO RIO DO NORTE
- SEDE MUNICIPAL
- LOCALIDADE
- CAMPO DE POUSO
- CURSO D'ÁGUA
- CORPO D'ÁGUA
- TERRENO SUJEITO A INUNDAÇÃO
- IGREJA / ESCOLA / OCUPAÇÃO HUMANA

CONVENÇÕES ADICIONAIS

- LIMITE DA ÁREA PARA ESTUDO DE UNIDADES DE CONSERVAÇÃO (10km)
- LIMITE DA ÁREA DE INFLUÊNCIA INDIRETA DOS MEIOS FÍSICO E BIÓTICO
- TRAÇADO PREFERENCIAL
- SUBESTAÇÃO DE ENERGIA ELÉTRICA



REFERÊNCIAS

- Cartas Topográficas na escala 1:250.000 IBGE (Mls 078, 079, 094, 095, 096, 097 e 116)
- Imagem LANDSAT 5 TM, cena (orbital/ponto): 228/61 (01/08/2008), 228/61 (23/09/2007), 229/62 (23/09/2007), 230/62 (14/07/2008), 231/62 (04/08/2007) e composição colônia RGB 345
- MMA, IBAMA, SEUC/SDS-AM, SEMA/PA, SEMMA/MANAUAS e ICMBIO

Escala Gráfica

PROJEÇÃO UNIVERSAL TRANSVERSA DE MERCATOR
 Datum Horizontal: SAD-69
 Origem da quilometragem UTM: "Equador e Meridiano 57°W, de Gr."
 acressadas as constantes 10.000km e 500km, respectivamente.

MANAUS
 Manaus Transmissora de Energia S.A.

Cartografia Digital	Biodinâmica Rio	Data	Junho / 2009
Projeto	Biodinâmica Rio	Data	Junho / 2009
Aprovado	Biodinâmica Rio	Data	Junho / 2009

biodinâmica rio
 engenharia consultiva ltda.

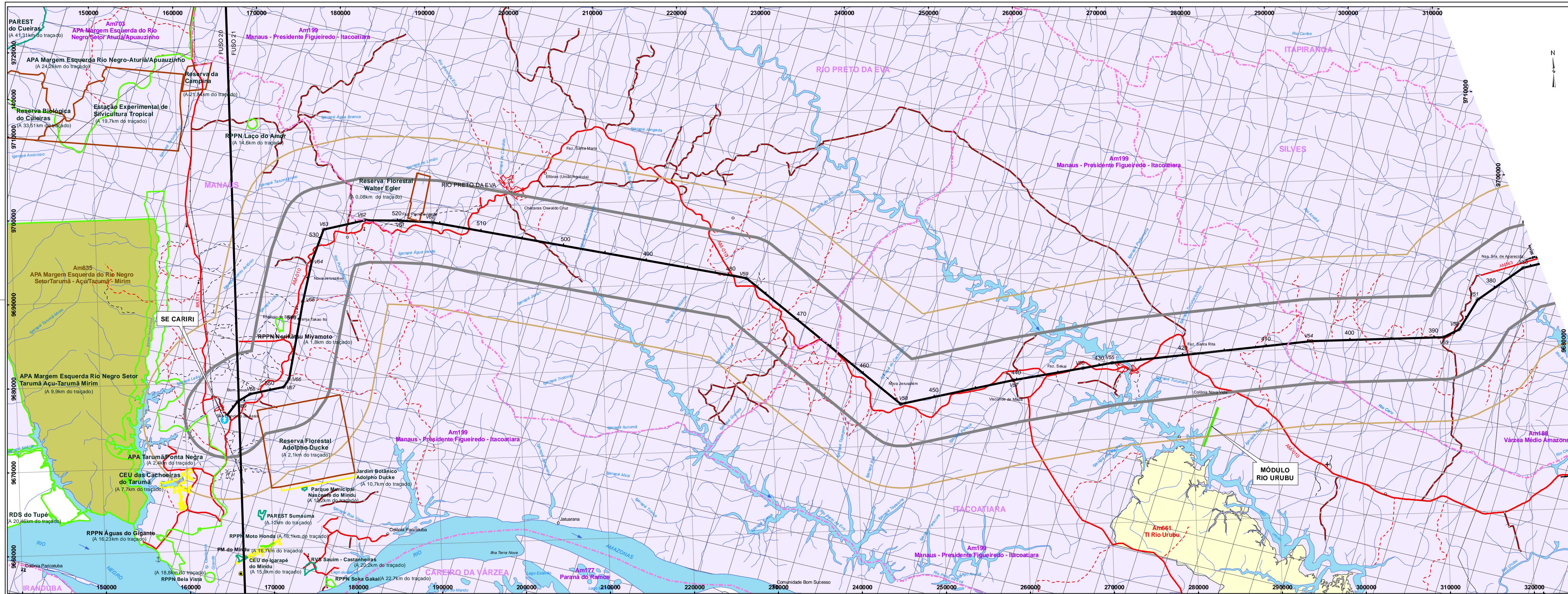
LT 500KV ORIXIMINÁ - CARIRI

ESTUDO DE IMPACTO AMBIENTAL - EIA

ILUSTRAÇÃO 5A - UNIDADES DE CONSERVAÇÃO E ÁREAS DE INTERESSE CONSERVACIONISTA

NOME	DISTÂNCIA (km)
APA Nhamundá	Atravessada em 24,9km pelo traçado
RDS Uatumã	A 9,05km do traçado

ESCALA DE ORIGINAL 1:250.000
DATA Junho / 2009
ARQUIVO gr_223_TEMA_5A_UNIDADES_DE_CONSERVACAO_F02.mxd
FOLHA: 02/03



LEGENDA

UNIDADES DE CONSERVAÇÃO (SNUC)

- DE PROTEÇÃO INTEGRAL
- DE USO SUSTENTÁVEL

ÁREAS PROTEGIDAS (SMUC / PMM)

- ESPAÇOS TERRITORIAIS ESPECIALMENTE PROTEGIDOS
- ÁREAS PROTEGIDAS INSTITUCIONAIS (INPA)

ÁREAS PRIORITÁRIAS PARA A CONSERVAÇÃO DA BIODIVERSIDADE (MMA)

- IMPORTÂNCIA
- EXTREMAMENTE ALTA
- MUITO ALTA
- ALTA
- INSUFICIENTEMENTE CONHECIDA
- PRIORIDADE
- EXTREMAMENTE ALTA
- MUITO ALTA
- ALTA

CONVENÇÕES ADICIONAIS

- LIMITES DA ÁREA PARA ESTUDO DE UNIDADES DE CONSERVAÇÃO (10km)
- LIMITES DA ÁREA DE INFLUÊNCIA INDIRETA DOS MEIOS FÍSICO E BIÓTICO
- TRAÇADO PREFERENCIAL
- SUBSTESTAÇÃO DE ENERGIA ELÉTRICA

SIGLAS

- APA - Área de Proteção Ambiental
- ARIE - Área de Relevante Interesse Ecológico
- CEU - Corredor Ecológico Urbano
- FLONA - Floresta Nacional
- FLOTA - Floresta Estadual
- FM - Parque Municipal
- PAREST - Parque Estadual
- REBIO - Reserva Biológica
- RDS - Reserva de Desenvolvimento Sustentável
- RPPN - Reserva Particular do Patrimônio Natural
- RVS - Refúgio de Vida Silvestre

NOTA: A área de mapeamento foi estendida 30km dentro do fuso 20.

CONVENÇÕES CARTOGRÁFICAS

- ESTRADA PAVIMENTADA
- ESTRADA SEM PAVIMENTAÇÃO TRÁFEGO PERMANENTE
- ESTRADA SEM PAVIMENTAÇÃO TRÁFEGO PERIÓDICO
- CAMINHO
- FERROVIA
- LINHA DE TRANSMISSÃO
- PONTE
- ANCORADOURO
- PREFIXO DE ESTRADA
- LIMITE INTERMUNICIPAL
- LIMITE INTERESTADUAL
- ÁREA URBANA
- MINERAÇÃO RIO DO NORTE
- SEDE MUNICIPAL
- LOCALIDADE
- CAMPO DE POUSO
- CURSO D'ÁGUA
- CORPO D'ÁGUA
- TERRENO SUJEITO A INUNDAÇÃO
- IGREJA / ESCOLA / OCUPAÇÃO HUMANA

CONVENÇÕES ADICIONAIS

- LIMITES DA ÁREA PARA ESTUDO DE UNIDADES DE CONSERVAÇÃO (10km)
- LIMITES DA ÁREA DE INFLUÊNCIA INDIRETA DOS MEIOS FÍSICO E BIÓTICO
- TRAÇADO PREFERENCIAL
- SUBSTESTAÇÃO DE ENERGIA ELÉTRICA

NOME	DISTÂNCIA (km)
APA Margem Esquerda do Rio Negro - Aturiá/Apusuzinho	A 24,26km do traçado
APA Margem Esquerda do Rio Negro Setor Tarumã-Açu/Tarumã-Mirim	A 9,9km do traçado
APA Tarumã-Ponta Negra	A 2,4km do traçado
CEU das Cachoeiras do Tarumã	A 7,7km do traçado
CEU do Igarapé do Mindu	A 15,9km do traçado
Estação Experimental de Silvicultura Tropical	A 19,7km do traçado
Jardim Botânico Adolpho Ducke	A 10,7km do traçado
PAREST do Culeiras	A 41,31km do traçado
PAREST Sumaúma	A 12km do traçado
FM do Mindu	A 16,7km do traçado
FM Nascença do Mindu	A 12,2km do traçado
RDS do Tupã	A 20,46km do traçado
Reserva Biológica do Culeiras	A 33,51km do traçado
Reserva da Campina	A 21,94km do traçado
Reserva Florestal Adolpho Ducke	A 2,11km do traçado
Reserva Florestal Walter Egler	Atravessada em 0,08 km pelo traçado
RPPN Águas do Gigante	A 16,23km do traçado
RPPN Bela Vista	A 18,8km do traçado
RPPN Lago do Amor	A 14,6km do traçado
RPPN Moto Honda	A 16,15km do traçado
RPPN Norkatsu Miyamoto	A 1,8km do traçado
RPPN Soka Gakai	A 22,7km do traçado
RVS Saum Castanheiras	A 20,2km do traçado

MAPA DE LOCALIZAÇÃO

PLANTA DE SITUAÇÃO

MAPA DE DETALHE DESTA FOLHA

ARTICULAÇÃO DAS FOLHAS

REFERÊNCIAS

- Cartas Topográficas na escala 1:250.000 IBGE (Mís 078, 079, 094, 095, 096, 097 e 116)
- Imagem LANDSAT 5 TM, cena (orbital/ponto): 228/61 (01/08/2008), 229/61 (23/09/2007), 230/62 (23/09/2007), 230/62 (14/07/2008), 231/62 (04/08/2007) e composição colorida RGB 345
- MMA, IBAMA, SEUC/SDS-AM, SEMA/PA, SEMMA/MANAUAS e ICMBIO

Escala Gráfica

PROJEÇÃO UNIVERSAL TRANSVERSA DE MERCATOR
 Datum Horizontal: SAD-69
 Origem da quilometragem UTM: "Equador e Meridiano 57°W, de Gr."
 acessadas as constantes 10.000km e 500km, respectivamente.

MANAUS
 Manaus Transmissora de Energia S.A.

Cartografia Digital	Biodinâmica Rio	Data	Junho / 2009
Projeto	Biodinâmica Rio	Data	Junho / 2009
Aprovado	Biodinâmica Rio	Data	Junho / 2009

biodinâmica rio
 engenharia consultiva ltda.

LT 500KV OXIRIMINÁ - CARIRI

ESTUDO DE IMPACTO AMBIENTAL - EIA

ILUSTRAÇÃO 5A - UNIDADES DE CONSERVAÇÃO E ÁREAS DE INTERESSE CONSERVACIONISTA

Escala do Original: 1:250.000 Data: Junho / 2009
 Arquivo: 02_223_TEMA_5A_UNIDADES_DE_CONSERVACAO_F03.mxd Folha: 03/03