

CONVENÇÕES CARTOGRÁFICAS

- ESTRADA PAVIMENTADA
- ESTRADA SEM PAVIMENTAÇÃO TRÁFEGO PERMANENTE
- ESTRADA SEM PAVIMENTAÇÃO TRÁFEGO PERIÓDICO
- CAMINHO
- PONTE
- ANCORADOURO/PORTO
- PREFIXO DE ESTRADA PA-206/AM-010
- LIMITE INTERMUNICIPAL
- LIMITE INTERESTADUAL
- ÁREA URBANA
- SEDE MUNICIPAL
- CAMPO DE POUSO
- CURSO D'ÁGUA
- TERRENO SUJEITO A INUNDAÇÃO
- DIREÇÃO DO FLUXO D'ÁGUA
- ÁREAS ESPECIAIS
- IGREJA / ESCOLA / CEMITÉRIO
- Ocupação Humana

CONVENÇÕES ADICIONAIS

- TRAÇADO PREFERENCIAL
- SUBESTAÇÃO DE ENERGIA ELÉTRICA
- MÓDULOS DAS CAMPANHAS DO MEIO BIÓTICO
- Ocupação Humana
- CRUZAMENTO COM ESTRADA
- CRUZAMENTO COM RIO
- ÁREAS SUSCETÍVEIS À EROSIÃO
- SÍTIO ARQUEOLÓGICO

MAPA DE LOCALIZAÇÃO

PLANTA DE SITUAÇÃO

MAPA DE DETALHE DESTA FOLHA

ARTICULAÇÃO DAS FOLHAS

REFERÊNCIAS

- Cartas Topográficas na escala 1:100.000
 - DSG (MI-517, MI-518, MI-519, MI-520, MI-521, MI-522, MI-468, MI-469, MI-470, MI-471)
 - IBGE (MI-418, MI-419, MI-420)
- Imagem LANDSAT 5 TM, cena (órbita/pono): 228/61 (01/08/2008), 229/61 (23/09/2007), 229/62 (23/09/2007), 230/62 (14/07/2008), 231/62 (04/08/2007), composição colorida RGB 345

Escala Gráfica: 0,25 0 0,5 1 1,5 2 2,5 km

PROJEÇÃO UNIVERSAL TRANSVERSA DE MERCATOR
Datum Horizontal : SAD-69
Origem da quilometragem UTM, "Equador e Meridiano 57°W. de Gr." acrescidas as constantes 10.000km e 500km, respectivamente.

MANAUS
Manaus Transmissora de Energia S.A.

Cartografia Digital	Biodinâmica Rio	Data	Junho / 2009
Projeto	Biodinâmica Rio	Data	Junho / 2009
Aprovado	Biodinâmica Rio	Data	Junho / 2009

biodinâmica rio
engenharia consultiva ltda.

LT 500KV ORIXIMINÁ - CARIRI

ESTUDO DE IMPACTO AMBIENTAL - EIA

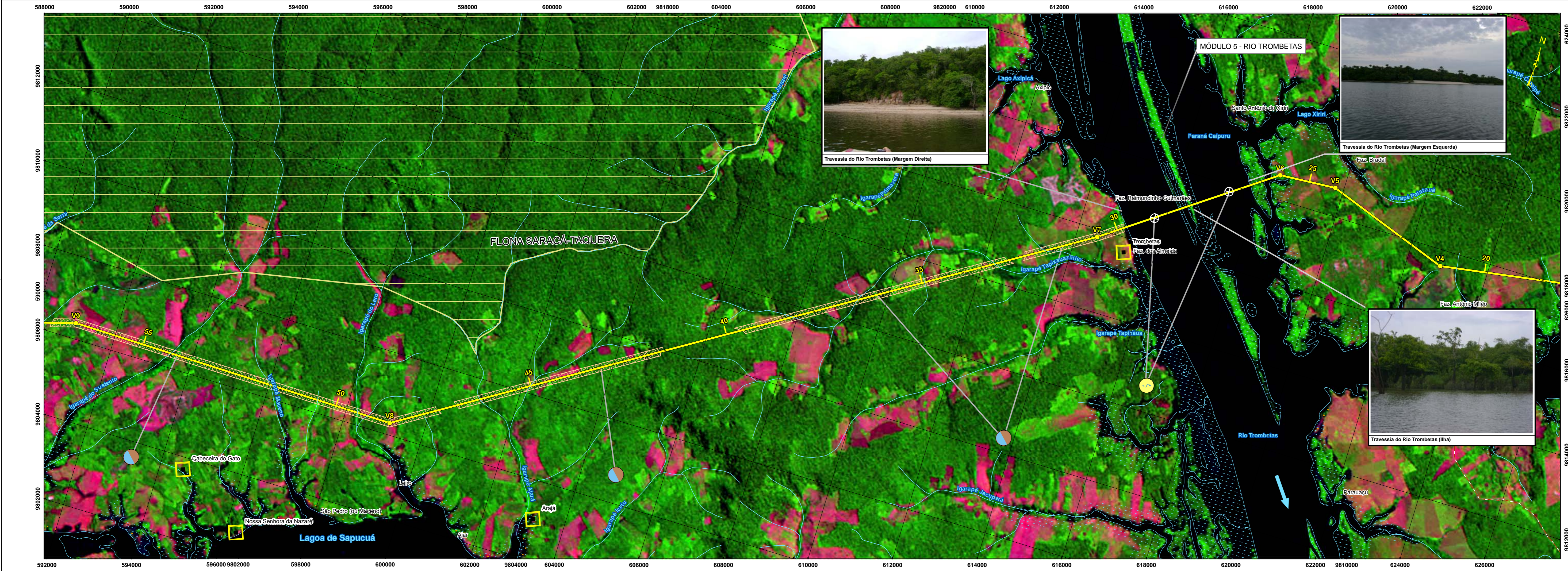
ILUSTRAÇÃO 16 - LOCALIDADES E PONTOS NOTÁVEIS

Escala do Original	1:50.000	Data:	Junho / 2009
cc_223_TEMA_16_PONTOS NOTÁVEIS_F01.mxd		Folha:	01 / 16

Notas:

1 - Nos terrenos sujeitos a inundação observam-se, nesta carta imagem, parcelas ainda não submersas em função das datas de aquisição dos dados orbitais (agosto de 2007 a agosto de 2008), quando esta parte da Amazônia ainda não tinha atingido os maiores níveis de cheia, o que ocorre normalmente nos meses de maio e junho. Nesses meses, por outro lado, a intensa nebulosidade dificulta o imageamento e a consequente visualização dos solos e sua cobertura.

2 - As imagens LANDSAT TM5, com resolução original de 30m, foram reamostradas para 10m, através de técnicas de interpolação bicúbica, o que possibilitou a elaboração de mosaicos de boa qualidade para trabalho na escala de 1:35.000.



CONVENÇÕES CARTOGRÁFICAS

ESTRADA PAVIMENTADA
 ESTRADA SEM PAVIMENTAÇÃO TRÁFEGO PERMANENTE
 ESTRADA SEM PAVIMENTAÇÃO TRÁFEGO PERIÓDICO
 CAMINHO
 PONTE
 ANCORADOURO/PORTO
 PREFIJO DE ESTRADA
 LIMITE INTERMUNICIPAL
 LIMITE INTERESTADUAL
 ÁREA URBANA
 SEDE MUNICIPAL
 CAMPO DE POUSO
 CURSO D'ÁGUA
 TERRENO SUJEITO A INUNDAÇÃO
 DIREÇÃO DO FLUXO D'ÁGUA
 ÁREAS ESPECIAIS
 IGREJA/ ESCOLA/ CEMITÉRIO
 OCUPAÇÃO HUMANA

CONVENÇÕES ADICIONAIS

TRAÇADO PREFERENCIAL
 SUBESTAÇÃO DE ENERGIA ELÉTRICA
 MÓDULOS DAS CAMPANHAS DO MEIO BIÓTICO
 OCUPAÇÃO HUMANA
 CRUZAMENTO COM ESTRADA
 CRUZAMENTO COM RIO
 ÁREAS SUSCETÍVEIS À EROÇÃO
 SÍTIO ARQUEOLÓGICO

MAPA DE LOCALIZAÇÃO

ÁREA DE ABRANGÊNCIA REGIONAL - AAR (PA/AM)

PLANTA DE SITUAÇÃO

MAPA DE DETALHE DESTA FOLHA

ARTICULAÇÃO DAS FOLHAS

REFERÊNCIAS

• Cartas Topográficas na escala 1:100.000
 - DSG (MI-517, MI-518, MI-519, MI-520, MI-521, MI-522, MI-468, MI-469, MI-470, MI-471)
 - DSG (MI-418, MI-419, MI-420)
 • Imagens LANDSAT 5 TM, cena (órbita/ponto): 229/61 (01/08/2008), 229/61 (23/09/2007), 229/62 (23/09/2007), 230/62 (14/07/2008), 231/62 (04/08/2007), composição colorida RGB 345

Escala Gráfica
 0,5 0,25 0 0,5 1 1,5 2 2,5 km

PROJEÇÃO UNIVERSAL TRANSVERSA DE MERCATOR
 Datum Horizontal : SAD-69
 Origem da quilometragem UTM : Equador e Meridiano 57°W, de Gr. acrescidas as constantes 10.000km e 500km, respectivamente.

MANAUS
 Manaus Transmissora de Energia S.A.

Cartografia Digital	Biodinâmica Rio	Data: Junho / 2009
Projeto	Biodinâmica Rio	Data: Junho / 2009
Aprovado	Biodinâmica Rio	Data: Junho / 2009

biodinâmica rio
 engenharia consultiva ltda.

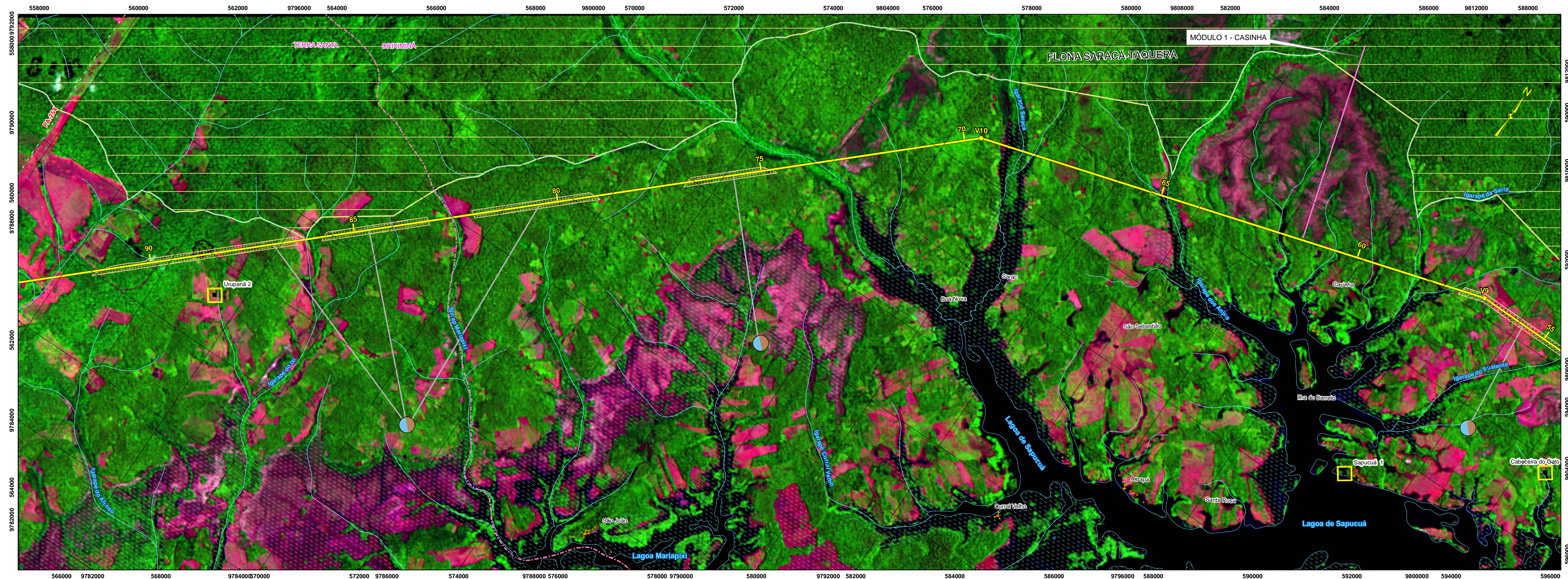
LT 500kV ORIXIMINÁ - CARIRI

ESTUDO DE IMPACTO AMBIENTAL - EIA

ILUSTRAÇÃO 16 - LOCALIDADES E PONTOS NOTÁVEIS

Escala do Original 1:50.000
 Data: Junho / 2009

cc_223_TEMA_16_PONTOS NOTÁVEIS_F02.mxd
 Folha: 02/ 16



CONVENÇÕES CARTOGRÁFICAS

ESTRADA PAVIMENTADA: ————

ESTRADA SEM PAVIMENTAÇÃO TRÁFEGO PERMANENTE: - - - - -

ESTRADA SEM PAVIMENTAÇÃO TRÁFEGO PERIÓDICO: - · - · -

CAMINHO: - - - - -

PONTE: (+)

ANCORADOURO/PORTO: (+)

PREFIXO DE ESTRADA: PA-262/AM-010

LIMITE INTERMUNICIPAL: - · - · -

LIMITE INTERESTADUAL: - - - - -

ÁREA URBANA: (+)

SEDE MUNICIPAL: (+)

CAMPO DE POUSO: (+)

CURSO D'ÁGUA: ————

TERRENO SUJEITO A INUNDAÇÃO: [hatched pattern]

DIREÇÃO DO FLUXO D'ÁGUA: ————

ÁREAS ESPECIAIS: [hatched pattern]

IGREJA / ESCOLA / CEMITÉRIO: (+)

Ocupação Humana: (+)

CONVENÇÕES ADICIONAIS

TRAÇÃO PREFERENCIAL: ———— Km

SUBESTAÇÃO DE ENERGIA ELÉTRICA: (+)

MÓDULOS DAS CAMPANHAS DO MEIO BIÓTICO: ————

ÁREAS SUSCETÍVEIS À EROSIÃO: (+)

SÍTIO ARQUEOLÓGICO: [square symbol]

MAPA DE LOCALIZAÇÃO

ÁREA DE ABRANGÊNCIA REGIONAL - AAR (PA/AM)

PLANTA DE SITUAÇÃO

MAPA DE DETALHE DESTA FOLHA

ARTICULAÇÃO DAS FOLHAS

REFERÊNCIAS

- Cartas Topográficas na escala 1:100.000
 - DSC (MI-517, MI-518, MI-519, MI-520, MI-521, MI-468, MI-469, MI-470, MI-471)
 - BSC (MI-418, MI-419, MI-420)
- Imagem LANDSAT 5 TM, cena (órbita/ponto): 228/61 (01/08/2008), 229/61 (23/09/2007), 229/62 (23/09/2007), 230/62 (14/07/2008), 231/62 (04/08/2007), composição colorida RGB 345

Escala Gráfica: 0,5 0,25 0 0,5 1 1,5 2 2,5 km

PROJEÇÃO UNIVERSAL TRANSVERSA DE MERCATOR

Datum Horizontal: SAD-69

Origem da quilometragem UTM: "Equador e Meridiano 57°W, de Gr."

acrescidas as constantes 10.000km e 500km, respectivamente.

MANAUS
Manaus Transmissora de Energia S.A.

Cartografia Digital	Biodinâmica Rio	Data: Junho / 2009
Projeto	Biodinâmica Rio	Data: Junho / 2009
Aprovado	Biodinâmica Rio	Data: Junho / 2009

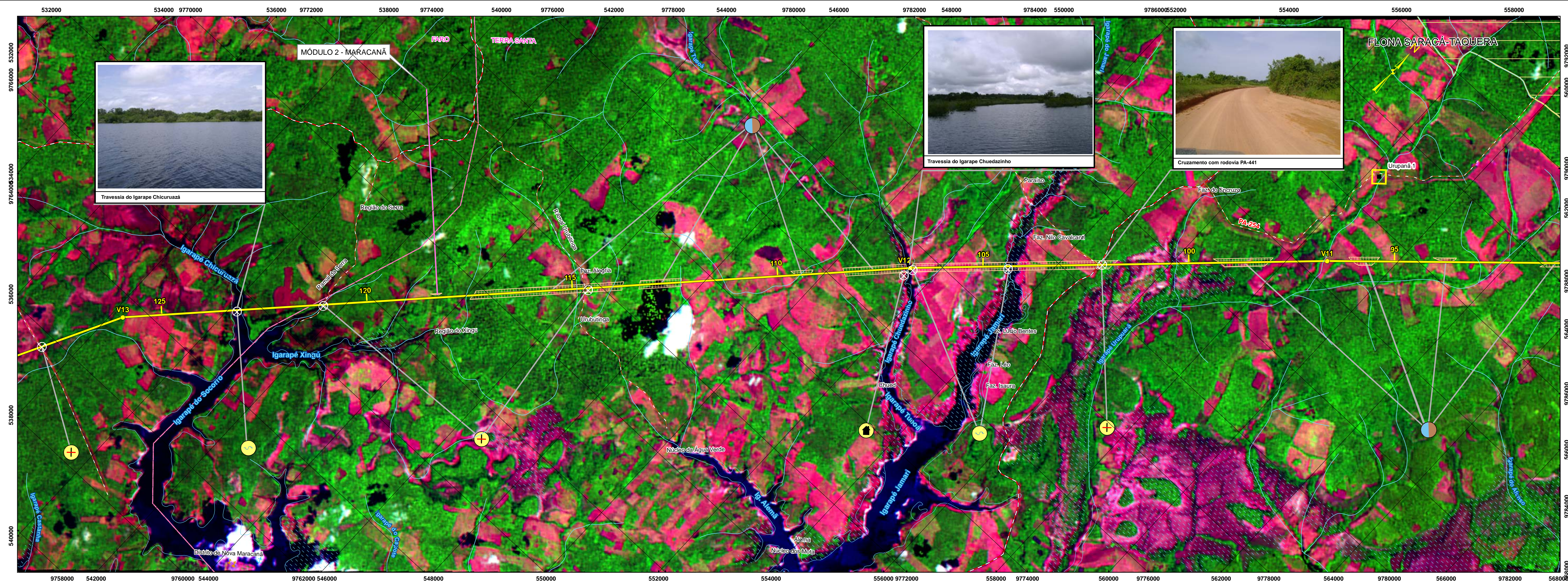
biodinâmica rio
engenharia consultiva ltda.

LT 500KV ORIXIMINÁ - CARIRI

ESTUDO DE IMPACTO AMBIENTAL - EIA

ILUSTRAÇÃO 16 - LOCALIDADES E PONTOS NOTÁVEIS

Escala do Original	1:50.000	Data: Junho / 2009
cc_223_TEMA_16_PONTOS NOTAVEIS_F03.mxd		Folha: 03 / 16



CONVENÇÕES CARTOGRÁFICAS

- ESTRADA PAVIMENTADA
- ESTRADA SEM PAVIMENTAÇÃO TRÁFEGO PERMANENTE
- ESTRADA SEM PAVIMENTAÇÃO TRÁFEGO PERIÓDICO
- CAMINHO
- PONTE
- ANCORADOURO/PORTO
- PREFIXO DE ESTRADA: PA-206/AM-010
- LIMITE INTERMUNICIPAL
- LIMITE INTERESTADUAL
- ÁREA URBANA
- SEDE MUNICIPAL
- CAMPO DE POUSO
- CURSO D'ÁGUA
- TERRENO SUJEITO A INUNDAÇÃO
- DIREÇÃO DO FLUXO D'ÁGUA
- ÁREAS ESPECIAIS
- IGREJA / ESCOLA / CEMITÉRIO
- Ocupação Humana

MAPA DE LOCALIZAÇÃO

PLANTA DE SITUAÇÃO

CONVENÇÕES ADICIONAIS

- TRAÇADO PREFERENCIAL
- SUBESTAÇÃO DE ENERGIA ELÉTRICA
- MÓDULOS DAS CAMPANHAS DO MEIO BIÓTICO
- Ocupação Humana
- CRUZAMENTO COM ESTRADA
- CRUZAMENTO COM RIO
- ÁREAS SUSCETÍVEIS À EROSIÃO
- SÍTIO ARQUEOLÓGICO

MAPA DE DETALHE DESTA FOLHA

ARTICULAÇÃO DAS FOLHAS

REFERÊNCIAS

- Cartas Topográficas na escala 1:100.000
 - DSG (MI-517, MI-518, MI-519, MI-520, MI-521, MI-522, MI-468, MI-469, MI-470, MI-471)
 - IBGE (MI-418, MI-419, MI-420)
- Imagem LANDSAT 5 TM, cena (60bit/ponto): 229/61 (01/08/2008), 229/61 (23/09/2007), 229/62 (23/09/2007), 230/62 (14/07/2008), 231/62 (04/08/2007), composição colorida RGB 345

Escala Gráfica: 0,5 0,25 0 0,5 1 1,5 2 2,5 km

PROJEÇÃO UNIVERSAL TRANSVERSA DE MERCATOR
Datum Horizontal: SAD-69
Origem da quilometragem UTM: Equador e Meridiano 57°W, de Gr. acrescidas as constantes 10.000km e 500km, respectivamente.

MANAUS
Manaus Transmissora de Energia S.A.

Cartografia Digital	Biodinâmica Rio	Data: Junho / 2009
Projeto	Biodinâmica Rio	Data: Junho / 2009
Aprovado	Biodinâmica Rio	Data: Junho / 2009

biodinâmica rio
engenharia consultiva ltda.

LT 500kV ORIXIMINÁ - CARIRI

ESTUDO DE IMPACTO AMBIENTAL - EIA

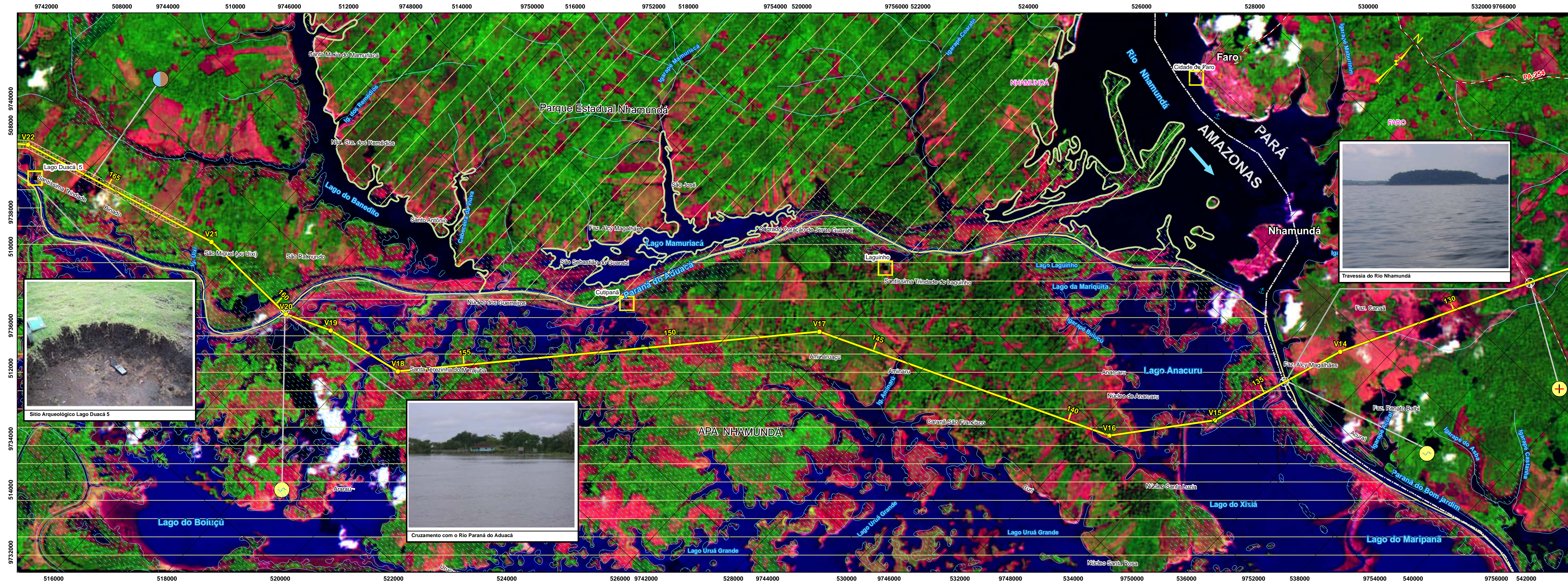
ILUSTRAÇÃO 16 - LOCALIDADES E PONTOS NOTÁVEIS

Escala do Original: 1:50.000	Data: Junho / 2009
cc_223_TEMA_16_PONTOS NOTAVEIS_F04.mxd	Folha: 04/16

Notas:

1 - Nos terrenos sujeitos a inundação observam-se, nesta carta imagem, parcelas ainda não submersas em função das datas de aquisição dos dados orbitais (agosto de 2007 a agosto de 2008), quando esta parte da Amazônia ainda não tinha atingido os maiores níveis de cheia, o que ocorre normalmente nos meses de maio e junho. Nesses meses, por outro lado, a intensa nebulosidade dificulta o imageamento e a consequente visualização dos solos e sua cobertura.

2 - As imagens LANDSAT TM5, com resolução original de 30m, foram reamostradas para 10m, através de técnicas de interpolação bicúbica, o que possibilitou a elaboração de mosaicos de boa qualidade para trabalho na escala de 1:35.000.



Sítio Arqueológico Lago Duacá 5



Cruzamento com o Rio Paran do Aduac



Travessia do Rio Nhamund

CONVENÇÕES CARTOGRFICAS

- ESTRADA PAVIMENTADA
- ESTRADA SEM PAVIMENTAO TRFEGO PERMANENTE
- ESTRADA SEM PAVIMENTAO TRFEGO PERODICO
- CAMINHO
- PONTE
- ANCORADOURO/PORTO
- PREFIXO DE ESTRADA
- LIMITE INTERMUNICIPAL
- LIMITE INTERESTADUAL
- REA URBANA
- SEDE MUNICIPAL
- CAMPO DE POUSO
- CURSO D'GUA
- TERRENO SUJEITO A INUNDAO
- DIREO DO FLUXO D'GUA
- REAS ESPECIAIS
- IGREJA / ESCOLA / CEMITRIO
- Ocupao humana

CONVENOES ADICIONAIS

- TRAO PREFERENCIAL
- SUBESTAO DE ENERGIA ELTRICA
- MDULOS DAS CAMPANHAS DO MEIO BITICO
- Ocupao humana
- CRUZAMENTO COM ESTRADA
- CRUZAMENTO COM RIO
- REAS SUSCETVEIS  EROSO
- STIO ARQUEOLGICO

MAPA DE LOCALIZAO

PLANTA DE SITUAO

MAPA DE DETALHE DESTA FOLHA

ARTICULAO DAS FOLHAS

REFERNCIAS

- Cartas Topogrficas na escala 1:100.000
 - DSC (MI-517, MI-518, MI-519, MI-520, MI-521, MI-522, MI-468, MI-469, MI-470, MI-471) - IBGE (MI-418, MI-419, MI-420)
 - Imagem LANDSAT 5 TM, cena (cbia/ponto): 228/61 (01/08/2008), 229/61 (23/09/2007), 229/62 (23/09/2007), 230/62 (14/07/2008), 231/62 (04/08/2007), composio colorida RGB 345

Escala Grfica: 0,5 0,25 0 0,5 1 1,5 2 2,5 km

PROJEO UNIVERSAL TRANSVERSA DE MERCATOR
Datum Horizontal: SAD-69
Origem da quilometragem UTM: Equador e Meridiano 57°W, de Gr. acrescidas as constantes 10.000km e 500km, respectivamente.

MANAUS
Manaus Transmissora de Energia S.A.

Cartografia Digital	Biodinmica Rio	Data: Junho / 2009
Projeto	Biodinmica Rio	Data: Junho / 2009
Aprovado	Biodinmica Rio	Data: Junho / 2009

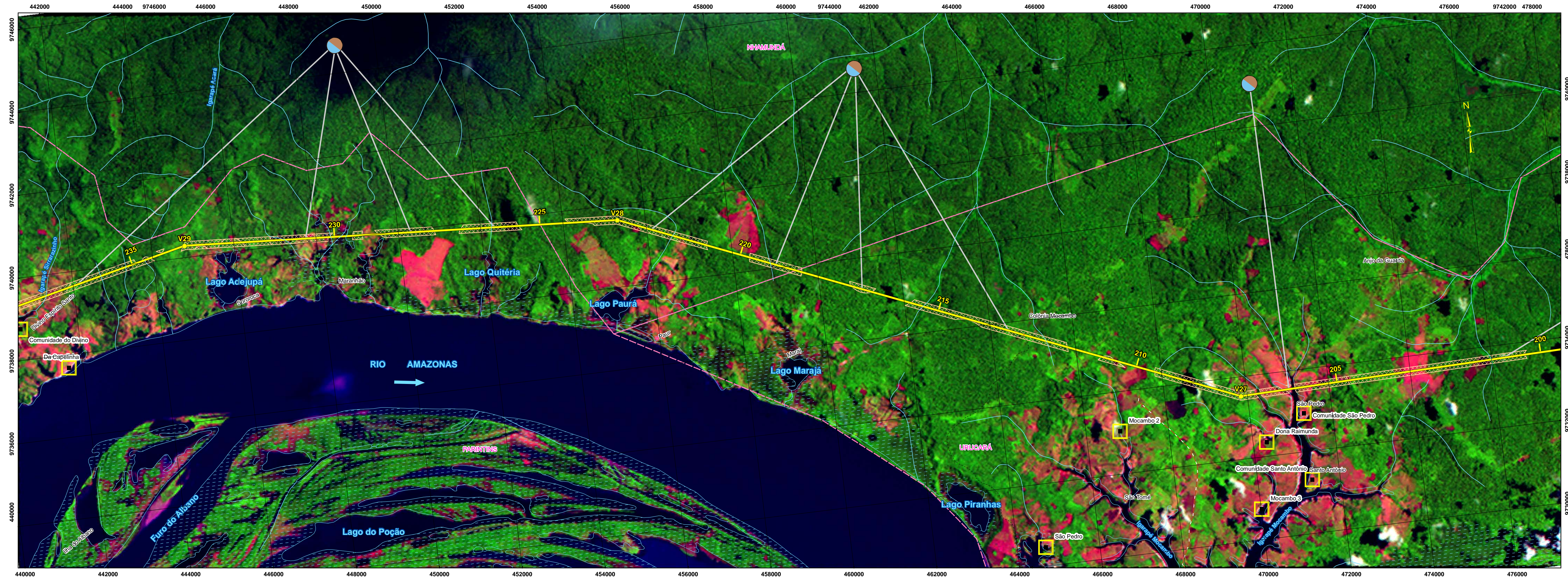
biodinmica rio
engenharia consultiva ltda.

LT 500kV ORIXIMIN - CARRIRI

ESTUDO DE IMPACTO AMBIENTAL - EIA

ILUSTRO 16 - LOCALIDADES E PONTOS NOTVEIS

Escala do Original: 1:50.000	Data: Junho / 2009
cc_223_TEMA_16_PONTOS NOTVEIS_F05.mxd	Folha: 05 / 16

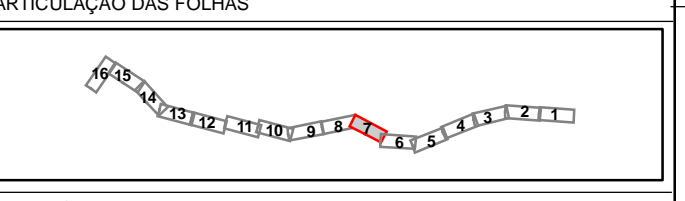
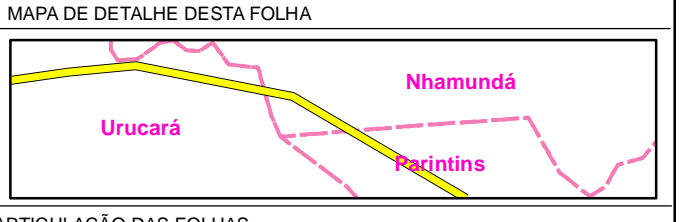
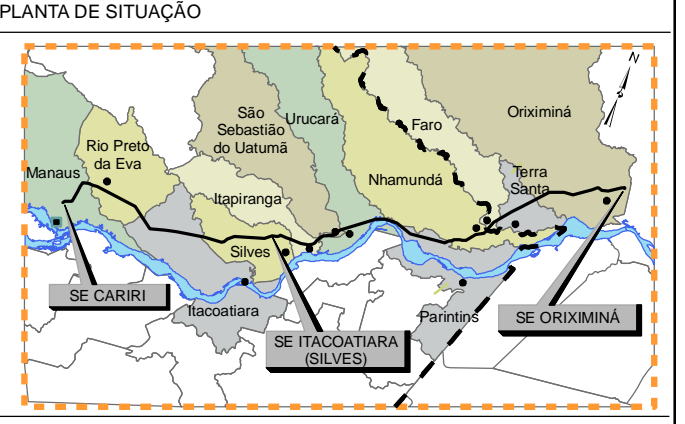
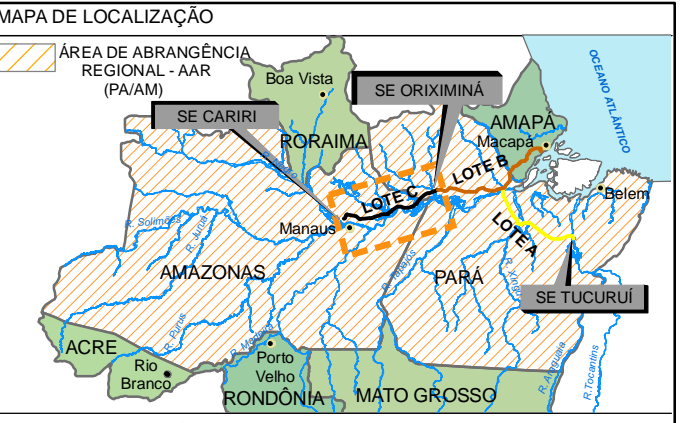


CONVENÇÕES CARTOGRÁFICAS

ESTRADA PAVIMENTADA	
ESTRADA SEM PAVIMENTAÇÃO TRÁFEGO PERMANENTE	
ESTRADA SEM PAVIMENTAÇÃO TRÁFEGO PERIÓDICO	
CAMINHO	
PONTE	
ANCORADOURO/PORTO	
PREFÍXO DE ESTRADA	
LIMITE INTERMUNICIPAL	
LIMITE INTERESTADUAL	
ÁREA URBANA	
SEDE MUNICIPAL	
CAMPO DE POUZO	
CURSO D'ÁGUA	
TERRENO SUJEITO A INUNDAÇÃO	
DIREÇÃO DO FLUXO D'ÁGUA	
ÁREAS ESPECIAIS	
IGREJA / ESCOLA / CEMITERIO	
Ocupação Humana	

CONVENÇÕES ADICIONAIS

TRAÇADO PREFERENCIAL	
SUBESTAÇÃO DE ENERGIA ELÉTRICA	
MÓDULOS DAS CAMPANHAS DO MEIO BIÓTICO	
Ocupação Humana	
CRUZAMENTO COM ESTRADA	
CRUZAMENTO COM RIO	
ÁREAS SUSCEPTÍVEIS À EROSIÃO	
SÍTIOS ARQUEOLÓGICOS	



REFERÊNCIAS

- Cartas Topográficas na escala 1:100.000 - DSG (MI-517, MI-518, MI-519, MI-520, MI-522, MI-468, MI-470, MI-471) - BGE (MI-418, MI-419, MI-420)
- Imagem LANDSAT 5 TM, cena (órbita/ponto): 228/61 (01/08/2008), 229/61 (23/09/2007), 229/62 (23/09/2007), 230/62 (14/07/2008), 231/62 (04/08/2007), composição colorida RGB 345

Escala Gráfica
0,5 0,25 0 0,5 1 1,5 2 2,5 km

PROJEÇÃO UNIVERSAL TRANSVERSA DE MERCATOR
Datum Horizontal : SAD-69
Origem da quilometragem UTM : Equador e Meridiano 57°W, de Gr. acrescidas as constantes 10.000km e 500km, respectivamente.

MANAUS
Manaus Transmissora de Energia S.A.

Cartografia Digital	Biodinâmica Rio	Data: Junho / 2009
Projeto	Biodinâmica Rio	Data: Junho / 2009
Aprovado	Biodinâmica Rio	Data: Junho / 2009

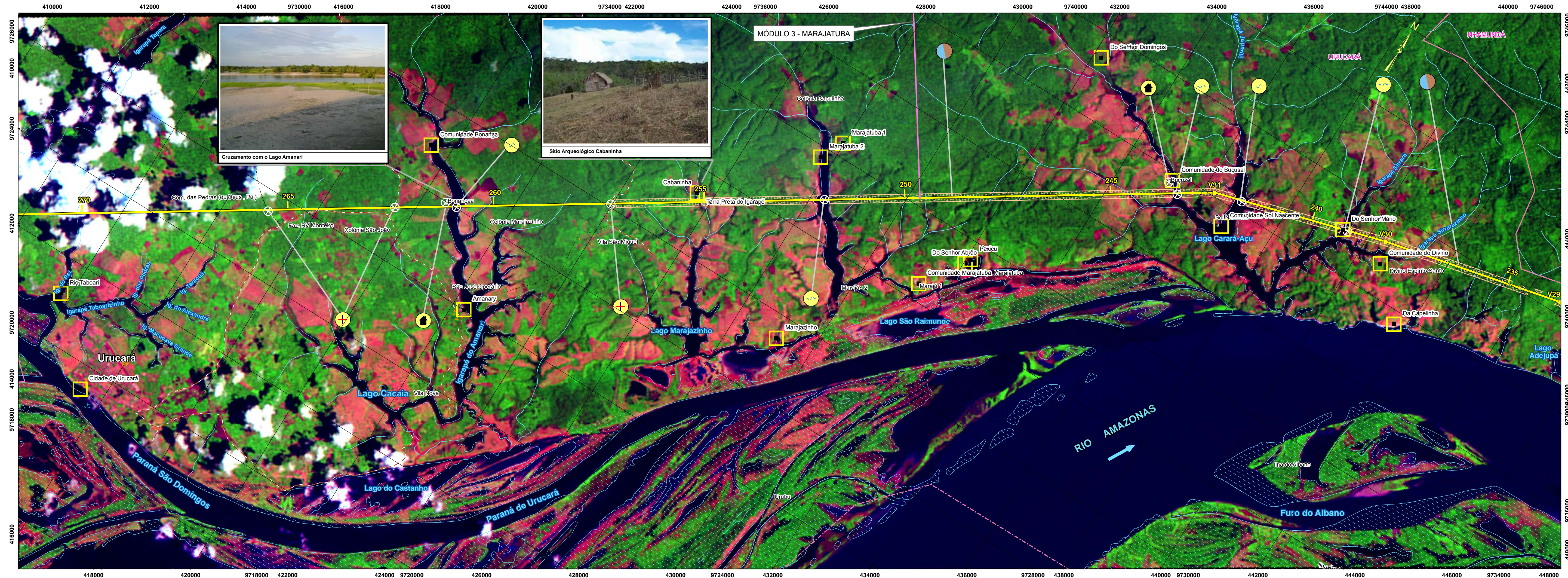
biodinâmica rio
engenharia consultiva ltda.

LT 500KV ORIXIMINÁ - CARIRI

ESTUDO DE IMPACTO AMBIENTAL - EIA

ILUSTRAÇÃO 16 - LOCALIDADES E PONTOS NOTÁVEIS

Escala do Original	1:50.000	Data: Junho / 2009
cc_223_TEMA_16_PONTOS NOTAVEIS_F07.mxd		Folha: 07/16



CONVENÇÕES CARTOGRÁFICAS

- ESTRADA PAVIMENTADA
- ESTRADA SEM PAVIMENTAÇÃO TRÁFEGO PERMANENTE
- ESTRADA SEM PAVIMENTAÇÃO TRÁFEGO PERIÓDICO
- CAMINHO
- PONTE
- ANCORADOURO/PORTO
- PREFIXO DE ESTRADA
- LIMITE INTERMUNICIPAL
- LIMITE INTERESTADUAL
- ÁREA URBANA
- SEDE MUNICIPAL
- CAMPO DE POUSO
- CURSO D'ÁGUA
- TERRENO SUJEITO A INUNDAÇÃO
- DIREÇÃO DO FLUXO D'ÁGUA
- ÁREAS ESPECIAIS
- IGREJA / ESCOLA / CEMITÉRIO
- Ocupação Humana

CONVENÇÕES ADICIONAIS

- TRAÇÃO PREFERENCIAL
- SUBESTAÇÃO DE ENERGIA ELÉTRICA
- MÓDULOS DAS CAMPANHAS DO MEIO BIÓTICO
- Ocupação Humana
- CRUZAMENTO COM ESTRADA
- CRUZAMENTO COM RIO
- ÁREAS SUSCETÍVEIS A EROSIÃO
- SÍTIO ARQUEOLÓGICO

MAPA DE LOCALIZAÇÃO

PLANTA DE SITUAÇÃO

MAPA DE DETALHE DESTA FOLHA

ARTICULAÇÃO DAS FOLHAS

REFERÊNCIAS

- Cartas Topográficas na escala 1:100.000
 - DSG (MI-517, MI-518, MI-519, MI-520, MI-521, MI-468, MI-469, MI-470, MI-471)
 - IBGE (MI-418, MI-419, MI-420)
- Imagem LANDSAT 5 TM, cena (orbital/ponto): 228/61 (01/08/2008), 229/61 (23/09/2007), 229/62 (23/09/2007), 230/62 (14/07/2008), 231/62 (04/08/2007), composição colorida RGB 345

Escala Gráfica

0,5 0,25 0 0,5 1 1,5 2 2,5 km

PROJEÇÃO UNIVERSAL TRANSVERSA DE MERCATOR

Datum Horizontal : SAD-69
 Origem da quilometragem UTM : "Equador e Meridiano 57°W, de Gr." acrescidas as constantes 10.000km e 500km, respectivamente.

MANAUS
 Manaus Transmissora de Energia S.A.

Cartografia Digital	Biodinâmica Rio	Data: Junho / 2009
Projeto	Biodinâmica Rio	Data: Junho / 2009
Aprovado	Biodinâmica Rio	Data: Junho / 2009

biodinâmica rio
 engenharia consultiva ltda.

LT 500KV OXIRIMINÁ - CARRIRI

ESTUDO DE IMPACTO AMBIENTAL - EIA

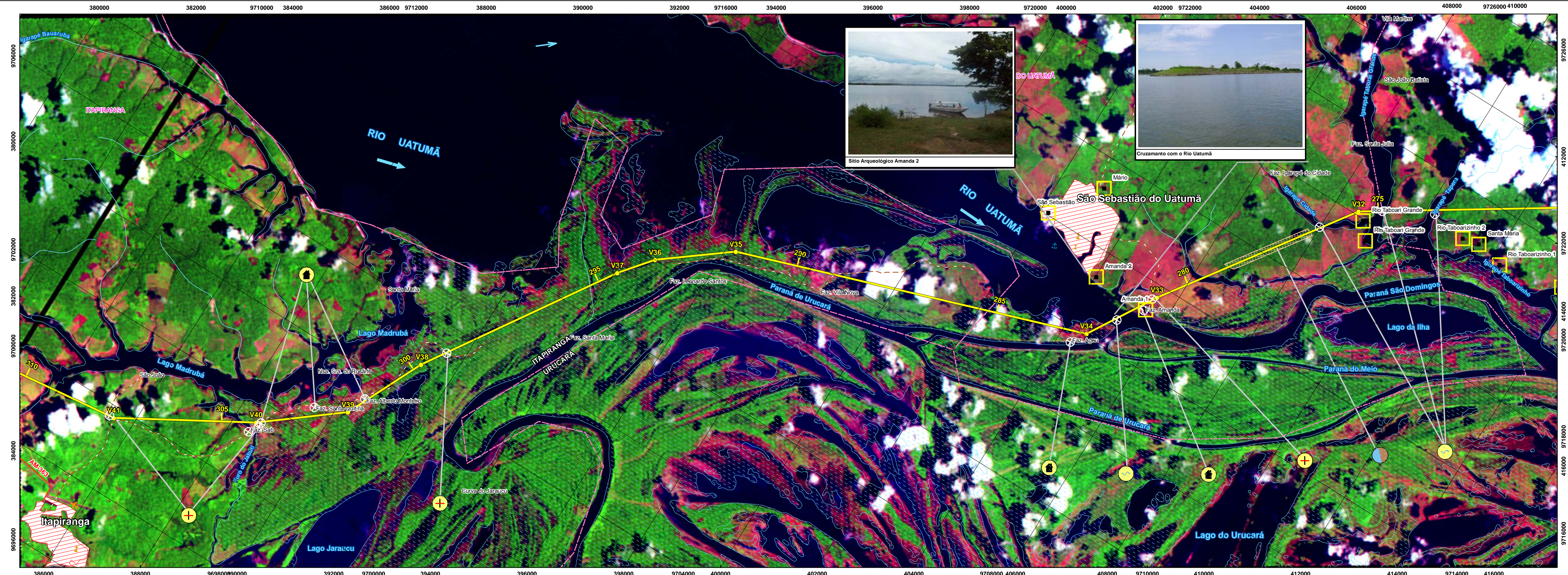
ILUSTRAÇÃO 16 - LOCALIDADES E PONTOS NOTÁVEIS

Escala do Original	1:50.000	Data: Junho / 2009
cc_223_TEMA_16_PONTOS NOTAVEIS_F08.mxd		Folha: 08 / 16

Notas:

1 - Nos terrenos sujeitos a inundação observam-se, nesta carta imagem, parcelas ainda não submersas em função das datas de aquisição dos dados orbitais (agosto de 2007 a agosto de 2008), quando esta parte da Amazônia ainda não tinha atingido os maiores níveis de cheia, o que ocorre normalmente nos meses de maio e junho. Nesses meses, por outro lado, a intensa nebulosidade dificulta o imageamento e a consequente visualização dos solos e sua cobertura.

2 - As imagens LANDSAT TM5, com resolução original de 30m, foram reamostradas para 10m, através de técnicas de interpolação bicúbica, o que possibilitou a elaboração de mosaicos de boa qualidade para trabalho na escala de 1:35.000.



CONVENÇÕES CARTOGRÁFICAS

- ESTRADA PAVIMENTADA
- ESTRADA SEM PAVIMENTAÇÃO TRÁFEGO PERMANENTE
- ESTRADA SEM PAVIMENTAÇÃO TRÁFEGO PERIÓDICO
- CAMINHO
- PONTE
- ANCORADOURO/PORTO
- PREFIXO DE ESTRADA
- LIMITE INTERMUNICIPAL
- LIMITE INTERESTADUAL
- ÁREA URBANA
- SEDE MUNICIPAL
- CAMPO DE POUSO
- CURSO D'ÁGUA
- TERRENO SUJEITO A INUNDAÇÃO
- DIREÇÃO DO FLUXO D'ÁGUA
- ÁREAS ESPECIAIS
- IGREJA / ESCOLA / CEMITÉRIO
- Ocupação Humana

CONVENÇÕES ADICIONAIS

- TRAÇADO PREFERENCIAL
- SUBESTAÇÃO DE ENERGIA ELÉTRICA
- MÓDULOS DAS CAMPANHAS DO MEIO BIÓTICO
- Ocupação Humana
- CRUZAMENTO COM ESTRADA
- CRUZAMENTO COM RIO
- ÁREAS SUSCETÍVEIS A EROSIÃO
- SÍTIO ARQUEOLÓGICO

MAPA DE LOCALIZAÇÃO

PLANTA DE SITUAÇÃO

MAPA DE DETALHE DESTA FOLHA

ARTICULAÇÃO DAS FOLHAS

REFERÊNCIAS

- Cartas Topográficas na escala 1:100.000
- DSG (MI-517, MI-518, MI-519, MI-520, MI-521, MI-522, MI-468, MI-469, MI-470, MI-471, BI-GE (MI-418, MI-419, MI-420))
- Imagem LANDSAT 5 TM, cena (orbital/ponto): 228/61 (01/08/2008), 229/61 (23/09/2007), 229/62 (23/09/2007), 230/62 (14/07/2008), 231/62 (04/08/2007), composição colorida RGB 345

Escala Gráfica

PROJEÇÃO UNIVERSAL TRANSVERSA DE MERCATOR
Datum Horizontal: SAD-69
Origem da quilometragem UTM: "Equador e Meridiano 57°W de Gr." acrescidas as constantes 10.000km e 500km, respectivamente.

MANAUS
Manaus Transmissora de Energia S.A.

Cartografia Digital	Biodinâmica Rio	Data: Junho / 2009
Projeto	Biodinâmica Rio	Data: Junho / 2009
Aprovado	Biodinâmica Rio	Data: Junho / 2009

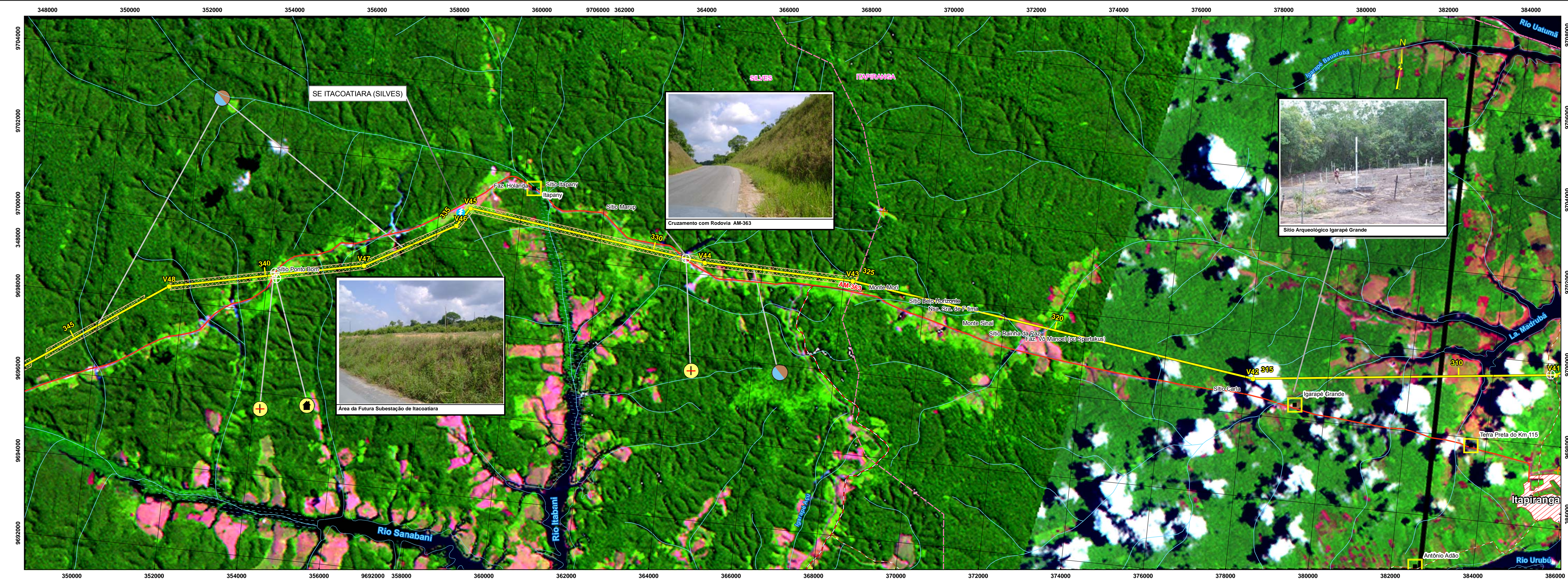
NOTAS:

- Nos terrenos sujeitos a inundação observam-se, nesta carta imagem, parcelas ainda não submersas em função das datas de aquisição dos dados orbitais (agosto de 2007 a agosto de 2008), quando esta parte da Amazônia ainda não tinha atingido os maiores níveis de cheia, o que ocorre normalmente nos meses de maio e junho. Nesses meses, por outro lado, a intensa nebulosidade dificulta o imageamento e a consequente visualização dos solos e sua cobertura.
- As imagens LANDSAT TM5, com resolução original de 30m, foram reamostradas para 10m, através de técnicas de interpolação bicúbica, o que possibilitou a elaboração de mosaicos de boa qualidade para trabalho na escala de 1:35.000.

ILUSTRAÇÃO 16 - LOCALIDADES E PONTOS NOTÁVEIS

Escala do Original 1:50.000 Data: Junho / 2009

cc_223_TEMA_16_PONTOS NOTÁVEIS_F09.mxd Folha: 09 / 16



CONVENÇÕES CARTOGRÁFICAS

- ESTRADA PAVIMENTADA
- ESTRADA SEM PAVIMENTAÇÃO TRÁFEGO PERMANENTE
- ESTRADA SEM PAVIMENTAÇÃO TRÁFEGO PERIÓDICO
- CAMINHO
- PONTE
- ANCORADOURO/PORTO
- PREFIJO DE ESTRADA
- LIMITE INTERMUNICIPAL
- LIMITE INTERESTADUAL
- ÁREA URBANA
- SEDE MUNICIPAL
- CAMPO DE POUSO
- CURSO D'ÁGUA
- TERRENO SUJEITO A INUNDAÇÃO
- DIREÇÃO DO FLUXO D'ÁGUA
- ÁREAS ESPECIAIS
- IGREJA / ESCOLA / CEMITÉRIO
- Ocupação Humana

CONVENÇÕES ADICIONAIS

- TRAÇADO PREFERENCIAL
- SUBESTAÇÃO DE ENERGIA ELÉTRICA
- MÓDULOS DAS CAMPANHAS DO MEIO BIÓTICO
- Ocupação Humana
- CRUZAMENTO COM ESTRADA
- CRUZAMENTO COM RIO
- ÁREAS SUSCETÍVEIS A EROSIÃO
- SÍTIO ARQUEOLÓGICO

MAPA DE LOCALIZAÇÃO

PLANTA DE SITUAÇÃO

MAPA DE DETALHE DESTA FOLHA

ARTICULAÇÃO DAS FOLHAS

REFERÊNCIAS

- Cartas Topográficas na escala 1:100.000
 - DSG (MI-517, MI-518, MI-519, MI-520, MI-521, MI-522, MI-468, MI-469, MI-470, MI-471) - BGE (MI-418, MI-419, MI-420)
- Imagens LANDSAT 5 TM, cena (órbita/ponto): 228/61 (01/08/2008), 229/61 (23/09/2007), 229/62 (23/09/2007), 230/62 (14/07/2008), 231/62 (04/08/2007), composição colorida RGB 345

Escala Gráfica: 0,5 0,25 0 0,5 1 1,5 2 2,5 km

PROJEÇÃO UNIVERSAL TRANSVERSA DE MERCATOR
Datum Horizontal: SAD-69
Origem da quilometragem UTM: "Equador e Meridiano 57°W, de Gr." acrescidas as constantes 10.000km e 500km, respectivamente.

MANAUS
Manaus Transmissora de Energia S.A.

Cartografia Digital	Biodinâmica Rio	Data: Junho / 2009
Projeto	Biodinâmica Rio	Data: Junho / 2009
Aprovado	Biodinâmica Rio	Data: Junho / 2009

biodinâmica rio
engenharia consultiva ltda.

LT 500KV ORIXIMINÁ - CARRIRI

ESTUDO DE IMPACTO AMBIENTAL - EIA

ILUSTRAÇÃO 16 - LOCALIDADES E PONTOS NOTÁVEIS

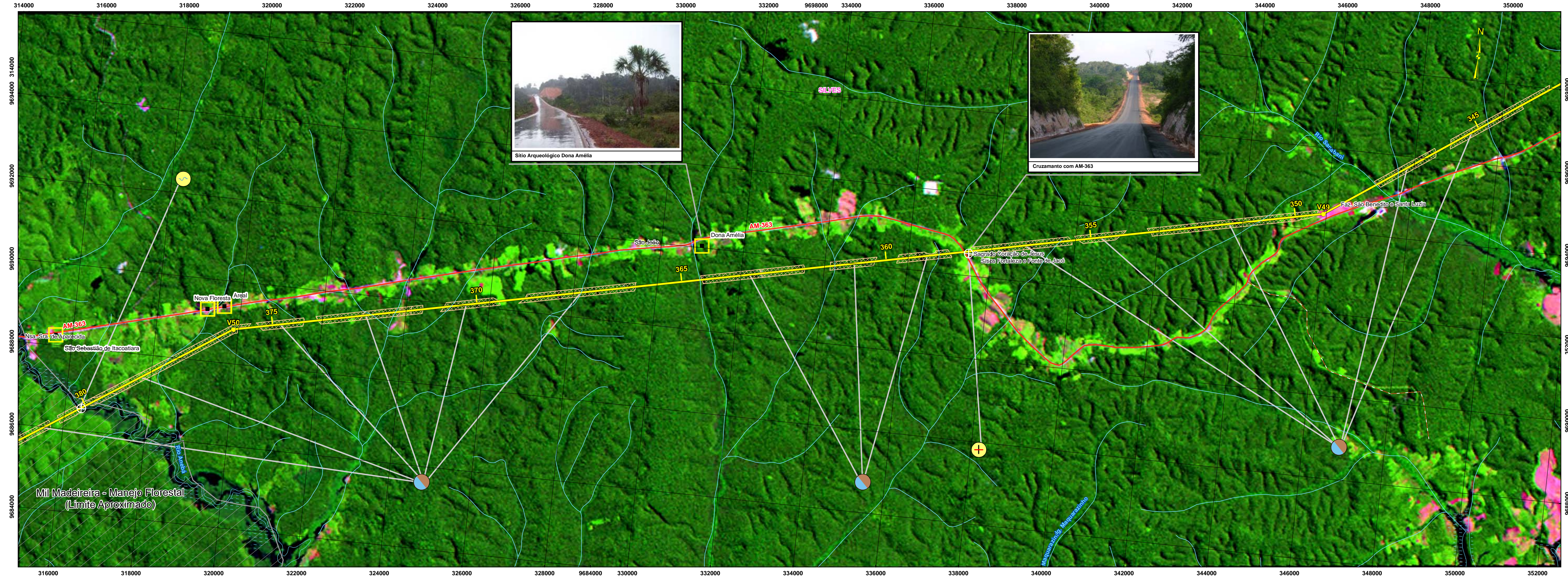
Escala do Original: 1:50.000
Data: Junho / 2009

cc_223_TEMA_16_PONTOS NOTAVEIS_F10.mxd
Folha: 10/ 16

Notas:

1 - Nos terrenos sujeitos a inundação observam-se, nesta carta imagem, parcelas ainda não submersas em função das datas de aquisição dos dados orbitais (agosto de 2007 a agosto de 2008), quando esta parte da Amazônia ainda não tinha atingido os maiores níveis de cheia, o que ocorre normalmente nos meses de maio e junho. Nesses meses, por outro lado, a intensa nebulosidade dificulta o imageamento e a consequente visualização dos solos e sua cobertura.

2 - As imagens LANDSAT TM5, com resolução original de 30m, foram reamostradas para 10m, através de técnicas de interpolação bicúbica, o que possibilitou a elaboração de mosaicos de boa qualidade para trabalho na escala de 1:35.000.



CONVENÇÕES CARTOGRÁFICAS

- ESTRADA PAVIMENTADA
- ESTRADA SEM PAVIMENTAÇÃO TRÁFEGO PERMANENTE
- ESTRADA SEM PAVIMENTAÇÃO TRÁFEGO PERIÓDICO
- CAMINHO
- PONTE
- ANCORADOURO/PORTO
- PREFIJO DE ESTRADA
- LIMITE INTERMUNICIPAL
- LIMITE INTERESTADUAL
- ÁREA URBANA
- SEDE MUNICIPAL
- CAMPO DE POUSO
- CURSO D'ÁGUA
- TERRENO SUJEITO A INUNDAÇÃO
- DIREÇÃO DO FLUXO D'ÁGUA
- ÁREAS ESPECIAIS
- IGREJA / ESCOLA / CEMITÉRIO
- Ocupação Humana

CONVENÇÕES ADICIONAIS

- TRAÇADO PREFERENCIAL
- SUBESTAÇÃO DE ENERGIA ELÉTRICA
- MÓDULOS DAS CAMPANHAS DO MEIO BIÓTICO
- Ocupação Humana
- CRUZAMENTO COM ESTRADA
- CRUZAMENTO COM RIO
- ÁREAS SUSCETÍVEIS À EROSIÃO
- SÍTIO ARQUEOLÓGICO

MAPA DE LOCALIZAÇÃO

ÁREA DE ABRANGÊNCIA REGIONAL - AAR (PA/AM)

PLANTA DE SITUAÇÃO

MAPA DE DETALHE

ARTICULAÇÃO DAS FOLHAS

REFERÊNCIAS

- Cartas Topográficas na escala 1:100.000
 - DSG (MI-517, MI-518, MI-519, MI-520, MI-521, MI-522, MI-468, MI-469, MI-470, MI-471)
 - IBGE (MI-418, MI-419, MI-420)
- Imagem LANDSAT 5 TM, cena (Grãbio/ponto): 229/61 (01/08/2008), 229/61 (23/09/2007), 229/62 (23/09/2007), 230/62 (14/07/2008), 231/62 (04/08/2007), composição colorida RGB 345

Escala Gráfica

0,5 0,25 0 0,5 1 1,5 2 2,5 km

PROJEÇÃO UNIVERSAL TRANSVERSA DE MERCATOR

Datum Horizontal : SAD-69

Origem da quilometragem UTM: "Equador e Meridiano 57°W, de Gr." acrescidas as constantes 10.000km e 500km, respectivamente.

MANAUS
Manaus Transmissora de Energia S.A.

Cartografia Digital	Biodinâmica Rio	Data: Junho / 2009
Projeto	Biodinâmica Rio	Data: Junho / 2009
Aprovado	Biodinâmica Rio	Data: Junho / 2009

LT 500KV ORIXIMINÁ - CARIRI

ESTUDO DE IMPACTO AMBIENTAL - EIA

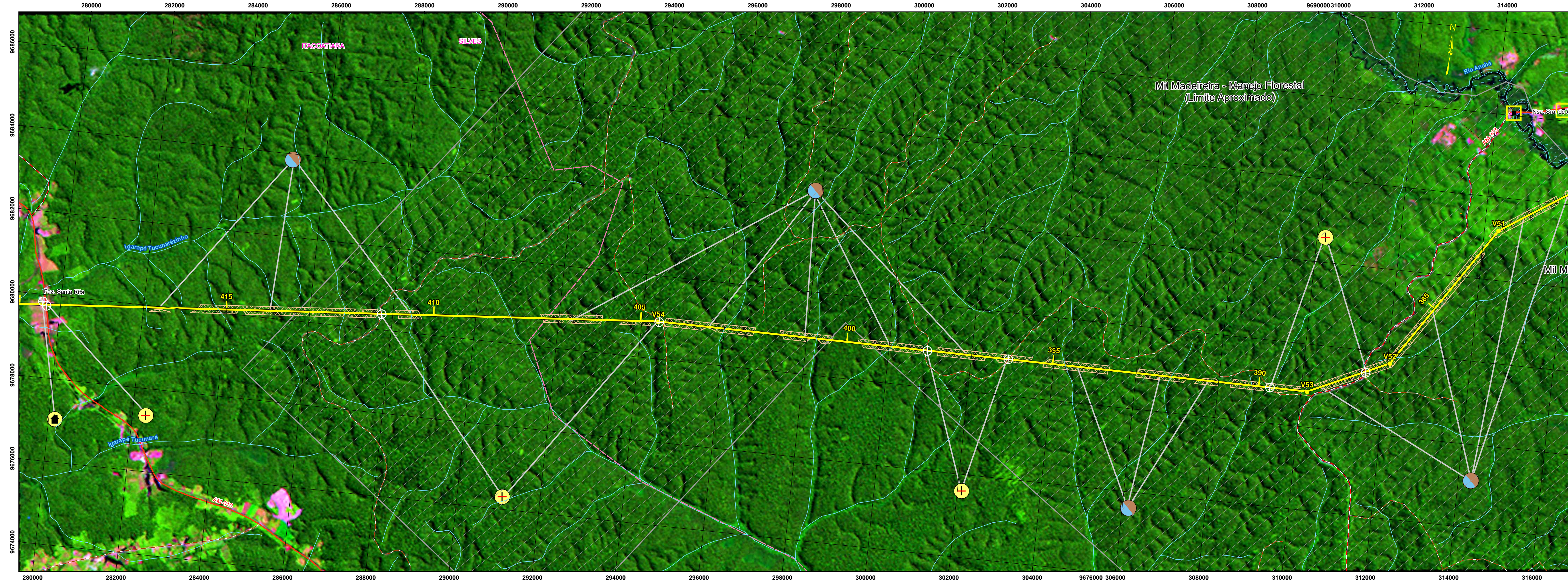
ILUSTRAÇÃO 16 - LOCALIDADES E PONTOS NOTÁVEIS

Escala do Original	1:50.000	Data: Junho / 2009
cc_223_TEMA_16_PONTOS NOTAVEIS_F11.mxd		Folha: 11 / 16

Notas:

1 - Nos terrenos sujeitos a inundação observam-se, nesta carta imagem, parcelas ainda não submersas em função das datas de aquisição dos dados orbitais (agosto de 2007 a agosto de 2008), quando esta parte da Amazônia ainda não tinha atingido os maiores níveis de cheia, o que ocorre normalmente nos meses de maio e junho. Nesses meses, por outro lado, a intensa nebulosidade dificulta o imageamento e a consequente visualização dos solos e sua cobertura.

2 - As imagens LANDSAT TM5, com resolução original de 30m, foram reamostradas para 10m, através de técnicas de interpolação bicúbica, o que possibilitou a elaboração de mosaicos de boa qualidade para trabalho na escala de 1:35.000.

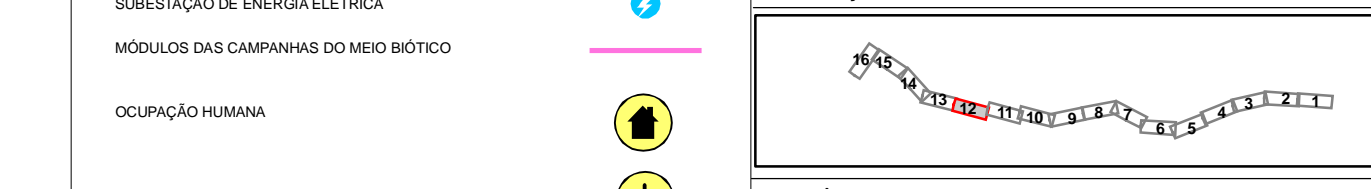
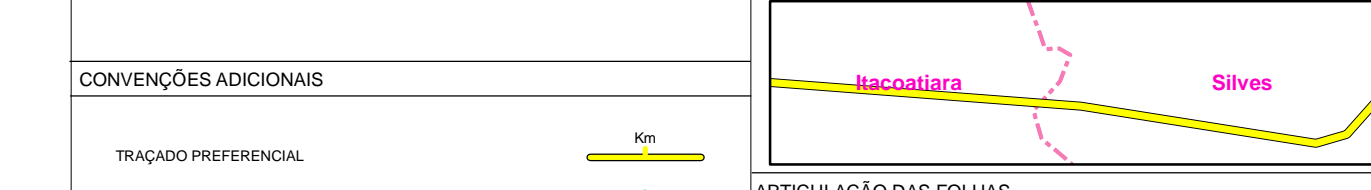


CONVENÇÕES CARTOGRÁFICAS

ESTRADA PAVIMENTADA	
ESTRADA SEM PAVIMENTAÇÃO TRÁFEGO PERMANENTE	
ESTRADA SEM PAVIMENTAÇÃO TRÁFEGO PERIÓDICO	
CAMINHO	
PONTE	
ANCORADOURO/PORTO	
PREFIXO DE ESTRADA	
LIMITE INTERMUNICIPAL	
LIMITE INTERESTADUAL	
ÁREA URBANA	
SEDE MUNICIPAL	
CAMPO DE POUSO	
CURSO D'ÁGUA	
TERRENO SUJEITO A INUNDAÇÃO	
DIREÇÃO DO FLUXO D'ÁGUA	
ÁREAS ESPECIAIS	
IGREJA / ESCOLA / CEMITÉRIO	
Ocupação Humana	

MAPA DE LOCALIZAÇÃO

PLANTA DE SITUAÇÃO



REFERÊNCIAS

- Cartas Topográficas na escala 1:100.000 - DSC (MI-517, MI-518, MI-519, MI-520, MI-521, MI-522, MI-468, MI-469, MI-470, MI-471) - IBGE (MI-418, MI-419, MI-420)
- Imagem LANDSAT 5 TM, cena (órbita/ponto): 228/61 (01/08/2008), 229/61 (23/09/2007), 229/62 (23/09/2007), 230/62 (14/07/2008), 231/62 (04/08/2007), composição colorida RGB 345

Escala Gráfica

PROJEÇÃO UNIVERSAL TRANSVERSA DE MERCATOR
Datum Horizontal : SAD-69
Origem da quilometragem UTM : Equador e Meridiano 57°W, de Gr. acrescidas as constantes 10.000km e 500km, respectivamente.

MANAUS
Manaus Transmissora de Energia S.A.

Cartografia Digital	Biodinâmica Rio	Data: Junho / 2009
Projeto	Biodinâmica Rio	Data: Junho / 2009
Aprovado	Biodinâmica Rio	Data: Junho / 2009

biodinâmica rio
engenharia consultiva ltda.

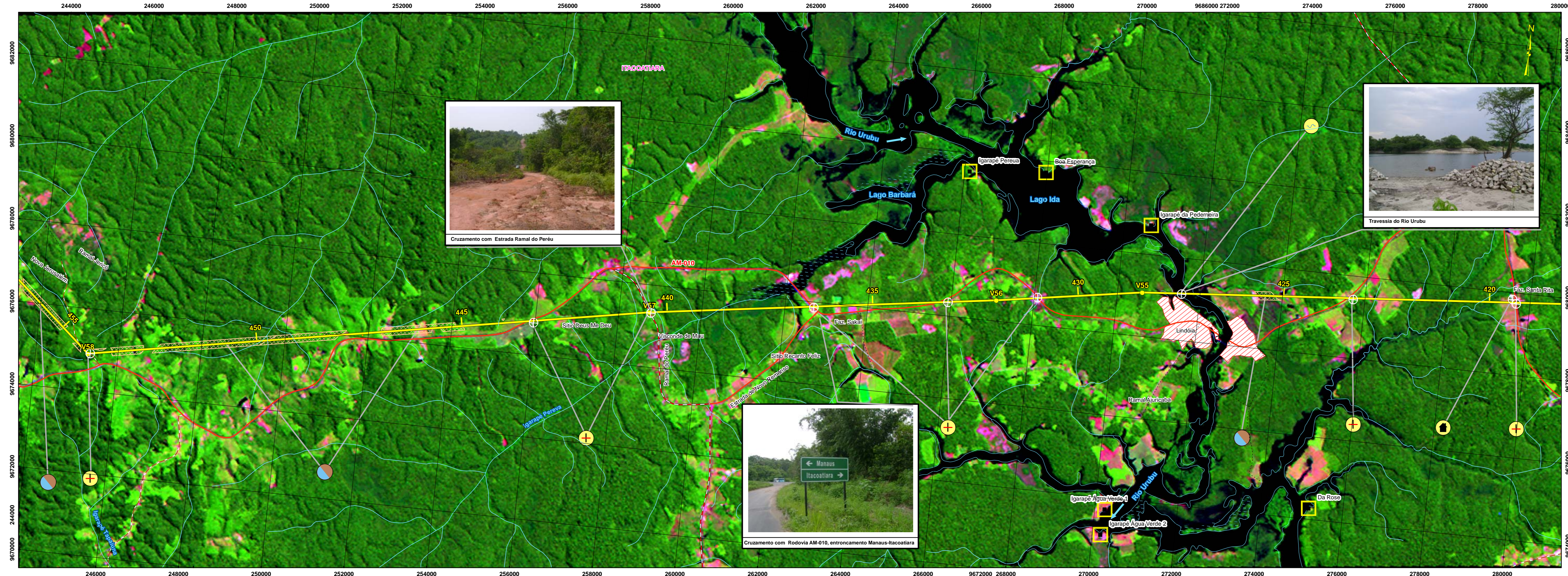
LT 500kV ORIXIMINÁ - CARIRI

ESTUDO DE IMPACTO AMBIENTAL - EIA

ILUSTRAÇÃO 16 - LOCALIDADES E PONTOS NOTÁVEIS

Escala do Original	1:50.000	Data: Junho / 2009
cc_223_TEMA_16_PONTOS NOTÁVEIS_F12.mxd		Folha: 12 / 16

Notas:
1 - Nos terrenos sujeitos a inundação observam-se, nesta carta imagem, parcelas ainda não submersas em função das datas de aquisição dos dados orbitais (agosto de 2007 a agosto de 2008), quando esta parte da Amazônia ainda não tinha atingido os maiores níveis de cheia, o que ocorre normalmente nos meses de maio e junho. Nesses meses, por outro lado, a intensa nebulosidade dificulta o imageamento e a consequente visualização dos solos e sua cobertura.
2 - As imagens LANDSAT TM5, com resolução original de 30m, foram reamostradas para 10m, através de técnicas de interpolação bicúbica, o que possibilitou a elaboração de mosaicos de boa qualidade para trabalho na escala de 1:35.000.



CONVENÇÕES CARTOGRÁFICAS

ESTRADA PAVIMENTADA	
ESTRADA SEM PAVIMENTAÇÃO TRÁFEGO PERMANENTE	
ESTRADA SEM PAVIMENTAÇÃO TRÁFEGO PERIÓDICO	
CAMINHO	
PONTE	
ANCORADOURO/PORTO	
PREFIXO DE ESTRADA	PA-206/AM-010
LIMITE INTERMUNICIPAL	
LIMITE INTERESTADUAL	
ÁREA URBANA	
SEDE MUNICIPAL	
CAMPO DE POUSO	
CURSO D'ÁGUA	
TERRENO SUJEITO A INUNDAÇÃO	
DIREÇÃO DO FLUXO D'ÁGUA	
ÁREAS ESPECIAIS	
IGREJA / ESCOLA / CEMITÉRIO	
Ocupação Humana	

CONVENÇÕES ADICIONAIS

TRAÇADO PREFERENCIAL	
SUBESTAÇÃO DE ENERGIA ELÉTRICA	
MÓDULOS DAS CAMPANHAS DO MEIO BIÓTICO	
Ocupação Humana	
CRUZAMENTO COM ESTRADA	
CRUZAMENTO COM RIO	
ÁREAS SUSCETÍVEIS À EROSIÃO	
SÍTIO ARQUEOLÓGICO	

MAPA DE LOCALIZAÇÃO

PLANTA DE SITUAÇÃO

MAPA DE DETALHE DESTA FOLHA

ARTICULAÇÃO DAS FOLHAS

REFERÊNCIAS

- Cartas Topográficas na escala 1:100.000
 - DSG (MI-517, MI-518, MI-519, MI-520, MI-521, MI-522, MI-468, MI-469, MI-470, MI-471)
 - IBGE (MI-418, MI-419, MI-420)
- Imagem LANDSAT 5 TM, cena (órbita/ponto): 228/61 (01/08/2008), 229/61 (23/09/2007), 229/62 (23/09/2007), 230/62 (14/07/2008), 231/62 (04/08/2007), composição colorida RGB 345

Escala Gráfica

PROJEÇÃO UNIVERSAL TRANSVERSA DE MERCATOR

Datum Horizontal: SAD-69
 Origem da quilometragem UTM: Equador e Meridiano 57°W, de Gr. acrescidas as constantes 10.000km e 500km, respectivamente.

MANAUS
 Manaus Transmissora de Energia S.A.

Cartografia Digital	Biodinâmica Rio	Data: Junho / 2009
Projeto	Biodinâmica Rio	Data: Junho / 2009
Aprovado	Biodinâmica Rio	Data: Junho / 2009

biodinâmica rio
 engenharia consultiva ltda.

LT 500KV ORIXIMINÁ - CARRI

ESTUDO DE IMPACTO AMBIENTAL - EIA

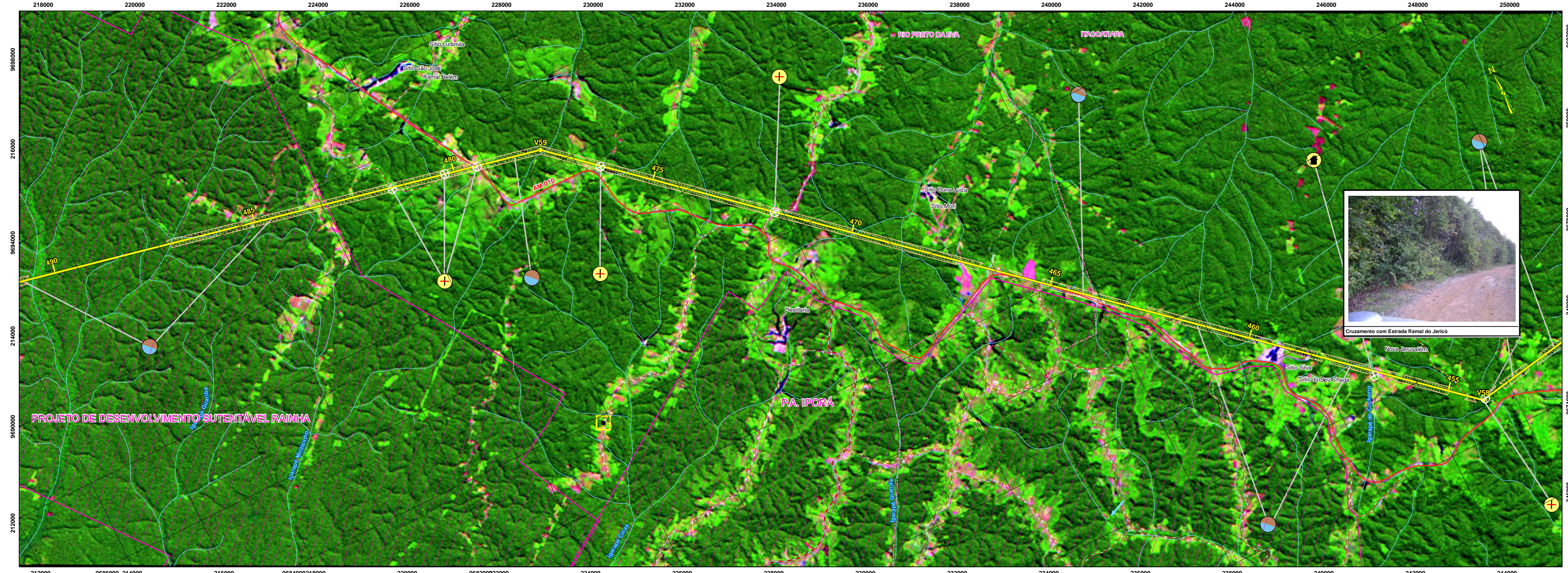
ILUSTRAÇÃO 16 - LOCALIDADES E PONTOS NOTÁVEIS

Escala do Original	1:50.000	Data: Junho / 2009
cc_223_TEMA_16_PONTOS NOTAVEIS_F13.mxd		Folha: 13/ 16

Notas:

1 - Nos terrenos sujeitos a inundação observam-se, nesta carta imagem, parcelas ainda não submersas em função das datas de aquisição dos dados orbitais (agosto de 2007 a agosto de 2008), quando esta parte da Amazônia ainda não tinha atingido os maiores níveis de cheia, o que ocorre normalmente nos meses de maio e junho. Nesses meses, por outro lado, a intensa nebulosidade dificulta o imageamento e a consequente visualização dos solos e sua cobertura.

2 - As imagens LANDSAT TM5, com resolução original de 30m, foram reamostradas para 10m, através de técnicas de interpolação bicúbica, o que possibilitou a elaboração de mosaicos de boa qualidade para trabalho na escala de 1:35.000.



CONVENÇÕES CARTOGRÁFICAS

- ESTRADA PAVIMENTADA
- ESTRADA SEM PAVIMENTAÇÃO TRÁFEGO PERMANENTE
- ESTRADA SEM PAVIMENTAÇÃO TRÁFEGO PERIÓDICO
- CAMINHO
- PONTE
- ANCORADOURO/PORTO
- PREFIXO DE ESTRADA PA-206/AM-010
- LIMITE INTERMUNICIPAL
- LIMITE INTERESTADUAL
- ÁREA URBANA
- SEDE MUNICIPAL
- CAMPO DE POUSO
- CURSO D'ÁGUA
- TERRENO SUJEITO A INUNDAÇÃO
- DIREÇÃO DO FLUXO D'ÁGUA
- ÁREAS ESPECIAIS
- IGREJA/ ESCOLA/ CEMITÉRIO
- Ocupação Humana

MAPA DE LOCALIZAÇÃO

PLANTA DE SITUAÇÃO

CONVENÇÕES ADICIONAIS

- TRAÇAMENTO PREFERENCIAL
- SUBESTAÇÃO DE ENERGIA ELÉTRICA
- MÓDULOS DAS CAMPANHAS DO MEIO BIÓTICO
- Ocupação Humana
- CRUZAMENTO COM ESTRADA
- CRUZAMENTO COM RIO
- ÁREAS SUSCETÍVEIS À EROSÃO
- SÍTIO ARQUEOLÓGICO

MAPA DE DETALHE DESTA FOLHA

ARTICULAÇÃO DAS FOLHAS

REFERÊNCIAS

- Cartas Topográficas na escala 1:100.000
 - DSG (MI-517, MI-518, MI-519, MI-520, MI-521, MI-522, MI-468, MI-469, MI-470, MI-471)
 - IBGE (MI-418, MI-419, MI-420)
- Imagem LANDSAT 5 TM, cena (órbita/ponto): 228/61 (01/08/2008), 229/61 (23/09/2007), 229/62 (23/09/2007), 230/62 (14/07/2008), 231/62 (04/08/2007), composição colorida RGB 345

Escala Gráfica

PROJEÇÃO UNIVERSAL TRANSVERSA DE MERCATOR

Datum Horizontal: SAD-69
 Origem da quilometragem UTM: "Equador e Meridiano 57°W, de Gr." acrescidas as constantes 10.000km e 500km, respectivamente.

MANAUS
 Manaus Transmissora de Energia S.A.

Cartografia Digital	Biodinâmica Rio	Data: Junho / 2009
Projeto	Biodinâmica Rio	Data: Junho / 2009
Aprovado	Biodinâmica Rio	Data: Junho / 2009

biodinâmica rio
 engenharia consultiva ltda.

LT 500KV ORIXIMINÁ - CARRI

ESTUDO DE IMPACTO AMBIENTAL - EIA

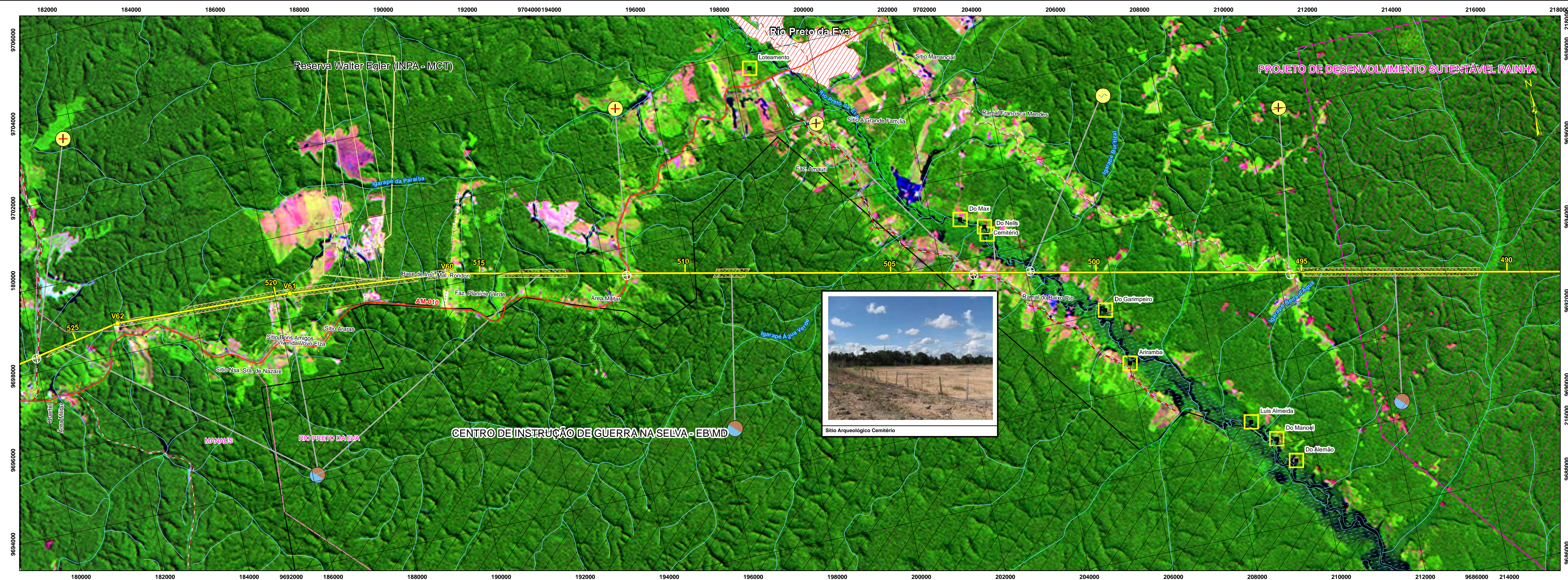
ILUSTRAÇÃO 16 - LOCALIDADES E PONTOS NOTÁVEIS

Escala do Original	1:50.000	Data: Junho / 2009
cc_223_TEMA_16_PONTOS NOTÁVEIS_F14.mxd		Folha: 14 / 16

Notas:

1 - Nos terrenos sujeitos a inundação observam-se, nesta carta imagem, parcelas ainda não submersas em função das datas de aquisição dos dados orbitais (agosto de 2007 a agosto de 2008), quando esta parte da Amazônia ainda não tinha atingido os maiores níveis de cheia, o que ocorre normalmente nos meses de maio e junho. Nesses meses, por outro lado, a intensa nebulosidade dificulta o imageamento e a consequente visualização dos solos e sua cobertura.

2 - As imagens LANDSAT TM5, com resolução original de 30m, foram reamostradas para 10m, através de técnicas de interpolação bicúbica, o que possibilitou a elaboração de mosaicos de boa qualidade para trabalho na escala de 1:35.000.



CONVENÇÕES CARTOGRÁFICAS

- ESTRADA PAVIMENTADA
- ESTRADA SEM PAVIMENTAÇÃO TRÁFEGO PERMANENTE
- ESTRADA SEM PAVIMENTAÇÃO TRÁFEGO PERIÓDICO
- CAMINHO
- PONTE
- ANCORADOURO/PORTO
- PREFIJO DE ESTRADA
- LIMITE INTERMUNICIPAL
- LIMITE INTERESTADUAL
- ÁREA URBANA
- SEDE MUNICIPAL
- CAMPO DE POUSO
- CURSO D'ÁGUA
- TERRENO SUJEITO A INUNDAÇÃO
- DIREÇÃO DO FLUXO D'ÁGUA
- ÁREAS ESPECIAIS
- IGREJA / ESCOLA / CEMITÉRIO
- Ocupação Humana

CONVENÇÕES ADICIONAIS

- TRAÇADO PREFERENCIAL
- SUBESTAÇÃO DE ENERGIA ELÉTRICA
- MÓDULOS DAS CAMPANHAS DO MEIO BIÓTICO
- Ocupação Humana
- CRUZAMENTO COM ESTRADA
- CRUZAMENTO COM RIO
- ÁREAS SUSCETÍVEIS À EROSIÃO
- SÍTIO ARQUEOLÓGICO

MAPA DE LOCALIZAÇÃO

ÁREA DE ABRANGÊNCIA REGIONAL - AAR

PLANTA DE SITUAÇÃO

MAPA DE DETALHE DESTA FOLHA

ARTICULAÇÃO DAS FOLHAS

REFERÊNCIAS

- Cartas Topográficas na escala 1:100.000
 - DSG (MI-517, MI-518, MI-519, MI-520, MI-521, MI-522, MI-468, MI-469, MI-470, MI-471)
 - IBGE (MI-418, MI-419, MI-420)
- Imagem LANDSAT 5 TM, cena (órbita/ponto): 228/61 (01/08/2008), 229/61 (23/09/2007), 230/62 (23/09/2007), 230/62 (14/07/2008), 231/62 (04/08/2007), composição colorida RGB 345

Escala Gráfica

PROJEÇÃO UNIVERSAL TRANSVERSA DE MERCATOR
Datum Horizontal : SAD-69
Origem da quilometragem UTM. "Equador e Meridiano 57°W. de Gr." acrescidas as constantes 10.000km e 500km, respectivamente.

MANAUS
Manaus Transmissora de Energia S.A.

Cartografia Digital	Biodinâmica Rio	Data: Junho / 2009
Projeto	Biodinâmica Rio	Data: Junho / 2009
Aprovado	Biodinâmica Rio	Data: Junho / 2009

LT 500KV ORIXIMINÁ - CARIRI

ESTUDO DE IMPACTO AMBIENTAL - EIA

ILUSTRAÇÃO 16 - LOCALIDADES E PONTOS NOTÁVEIS

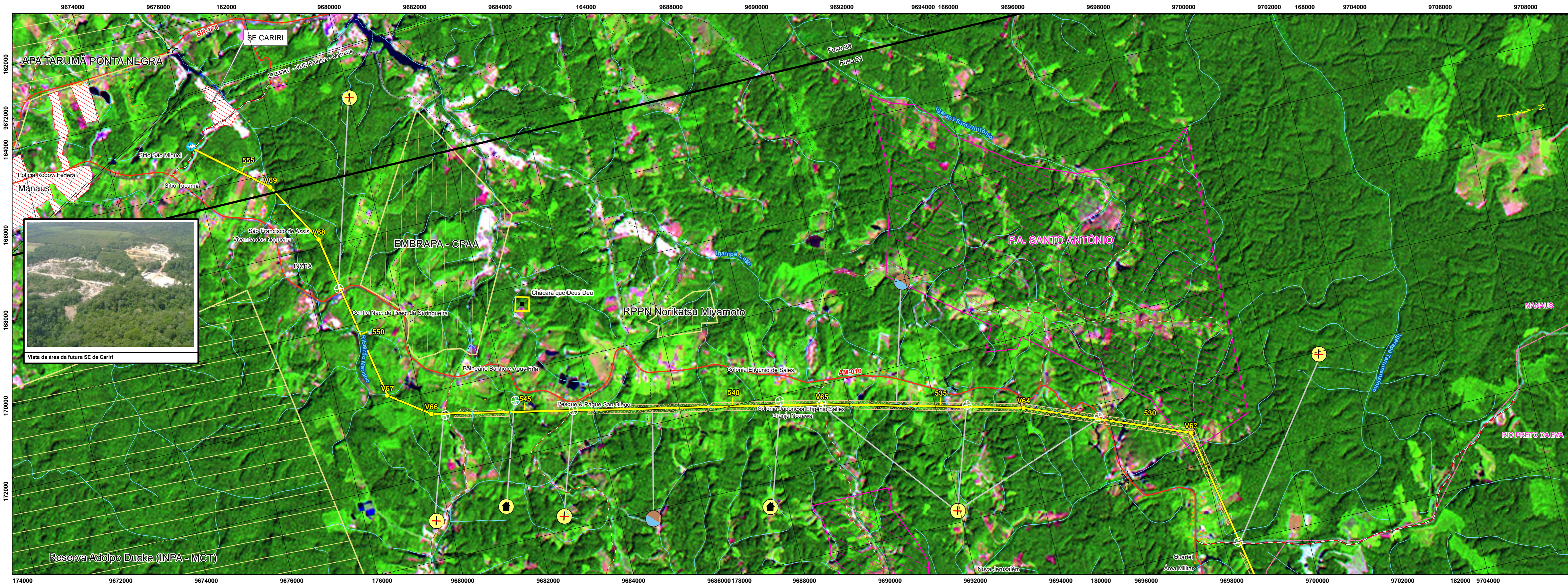
Escala do Original 1:50.000
Data: Junho / 2009

cc_223_TEMA_16_PONTOS NOTAVEIS_F15.mxd
Folha: 15/ 16

Notas:

1 - Nos terrenos sujeitos a inundação observam-se, nesta carta imagem, parcelas ainda não submersas em função das datas de aquisição dos dados orbitais (agosto de 2007 a agosto de 2008), quando esta parte da Amazônia ainda não tinha atingido os maiores níveis de cheia, o que ocorre normalmente nos meses de maio e junho. Nesses meses, por outro lado, a intensa nebulosidade dificulta o imageamento e a consequente visualização dos solos e sua cobertura.

2 - As imagens LANDSAT TM5, com resolução original de 30m, foram reamostradas para 10m, através de técnicas de interpolação bicúbica, o que possibilitou a elaboração de mosaicos de boa qualidade para trabalho na escala de 1:35.000.



CONVENÇÕES CARTOGRÁFICAS

- ESTRADA PAVIMENTADA
- ESTRADA SEM PAVIMENTAÇÃO TRÁFEGO PERMANENTE
- ESTRADA SEM PAVIMENTAÇÃO TRÁFEGO PERIÓDICO
- CAMINHO
- PONTE
- ANCORADOURO/PORTO
- PREFIXO DE ESTRADA
- LIMITE INTERMUNICIPAL
- LIMITE INTERESTADUAL
- ÁREA URBANA
- SEDE MUNICIPAL
- CAMPO DE POUSO
- CURSO D'ÁGUA
- TERRENO SUJEITO A INUNDAÇÃO
- DIREÇÃO DO FLUXO D'ÁGUA
- ÁREAS ESPECIAIS
- IGREJA / ESCOLA / CEMITÉRIO
- Ocupação Humana

MAPA DE LOCALIZAÇÃO

ÁREA DE ABRANGÊNCIA REGIONAL - AAR (PA/AM)

PLANTA DE SITUAÇÃO

MAPA DE DETALHE DESTA FOLHA

CONVENÇÕES ADICIONAIS

- TRAÇADO PREFERENCIAL
- SUBESTAÇÃO DE ENERGIA ELÉTRICA
- MÓDULOS DAS CAMPANHAS DO MEIO BIÓTICO
- Ocupação Humana
- CRUZAMENTO COM ESTRADA
- CRUZAMENTO COM RIO
- ÁREAS SUSCETÍVEIS À EROSIÃO
- SÍTIO ARQUEOLÓGICO

REFERÊNCIAS

- Cartas Topográficas na escala 1:100.000
- DSG (MI-517, MI-518, MI-519, MI-520, MI-521, MI-522, MI-468, MI-469, MI-470, MI-471)
- IBGE (MI-418, MI-419, MI-420)
- Imagem LANDSAT 5 TM, cena (órbita/ponto): 228/61 (01/08/2008), 229/61 (23/09/2007), 229/62 (23/09/2007), 230/62 (14/07/2008), 231/62 (04/08/2007), composição corínea RGB 345

Escala Gráfica: 0,5 0,25 0 0,5 1 1,5 2 2,5 km

PROJEÇÃO UNIVERSAL TRANSVERSA DE MERCATOR
Datum Horizontal : SAD-69
Origem da quilometragem UTM : "Equador e Meridiano 57°W. de Gr." acrescidas as constantes 10.000km e 500km, respectivamente.

MANAUS
Manaus Transmissora de Energia S.A.

Cartografia Digital	Biodinâmica Rio	Data: Junho / 2009
Projeto	Biodinâmica Rio	Data: Junho / 2009
Aprovado	Biodinâmica Rio	Data: Junho / 2009

NOTAS:

1 - Nos terrenos sujeitos a inundação observam-se, nesta carta imagem, parcelas ainda não submersas em função das datas de aquisição dos dados orbitais (agosto de 2007 a agosto de 2008), quando esta parte da Amazônia ainda não tinha atingido os maiores níveis de cheia, o que ocorre normalmente nos meses de maio e junho. Nesses meses, por outro lado, a intensa nebulosidade dificultou o imageamento e a consequente visualização dos solos e sua cobertura.

2 - As imagens LANDSAT TMS, com resolução original de 30m, foram reamostradas para 10m, através de técnicas de interpolação bicúbica, o que possibilitou a elaboração de mosaicos de boa qualidade para trabalho na escala de 1:35.000.

NOTA: A ÁREA DE MAPEAMENTO FOI ESTENDIDA EM 30 km DENTRO DO FUSO 20

ILUSTRAÇÃO 16 - LOCALIDADES E PONTOS NOTÁVEIS

Escala do Original	1:50.000	Data: Junho / 2009
cc_223_TEMA_16_PONTOS NOTAVEIS_F16.mxd		Folha: 16/ 16