

LEGENDA

TRAVESSIAS DE ÁREAS INUNDÁVEIS	
TRAVESSIAS ESPECIAIS DE GRANDES RIOS	
TRAVESSIAS DE CORPOS D'ÁGUA MÉDIOS	
ÁREAS DE PRESERVAÇÃO PERMANENTE	
RÉPTEIS AQUÁTICOS	
ÁREAS UTILIZADAS PARA CONTAGEM DE QUELÔNIOS	
ÁREAS UTILIZADAS PARA PESCARIAS EXPERIMENTAIS DE QUELÔNIOS	
ÁREAS UTILIZADAS PARA CONTAGENS NOTURNAS DE JACARÉS	
ICTIOFAUNA	
MÓDULOS ICTIOFAUNA	
PONTO AMOSTRAL EXTRA NO RIO NHAMUNDÁ	
INÍCIO E FIM DOS MÓDULOS DA ICTIOFAUNA	

CONVENÇÕES CARTOGRÁFICAS

ESTRADA PAVIMENTADA	
ESTRADA SEM PAVIMENTAÇÃO TRAFEGO PERMANENTE	
ESTRADA SEM PAVIMENTAÇÃO TRAFEGO PERIÓDICO	
CAMINHO	
PONTE	
ANCORADOURO/PORTO	
PREFIXO DE ESTRADA	
LIMITE INTERMUNICIPAL	
LIMITE INTERESTADUAL	
ÁREA URBANA	
SEDE MUNICIPAL	
CAMPO DE POUSO	
CURSO D'ÁGUA	
CORPO D'ÁGUA	
TERRENO SUJEITO A INUNDAÇÃO	
DIREÇÃO DO FLUXO D'ÁGUA	
ÁREAS ESPECIAIS	
IGREJA / ESCOLA / CEMITÉRIO	
Ocupação Humana	

CONVENÇÕES ADICIONAIS

LIMITE DA ÁREA DE INFLUÊNCIA INDIRETA DOS MEIOS FÍSICO E BIÓTICO	
TRAÇÃO PREFERENCIAL	
SUBESTAÇÃO DE ENERGIA ELÉTRICA	
MÓDULOS DAS CAMPANHAS DO MEIO BIÓTICO	

MAPA DE LOCALIZAÇÃO

PLANTA DE SITUAÇÃO

MAPA DE DETALHE DESTA FOLHA

ARTICULAÇÃO DAS FOLHAS

REFERÊNCIAS

- Cartas Topográficas na escala 1:100.000
 - DSG (MI-517, MI-518, MI-519, MI-520, MI-521, MI-522, MI-468, MI-469, MI-470, MI-471) - IBGE (MI-418, MI-419, MI-420)
- Imagem LANDSAT 5 TM, cena (órbita/ponto): 229/61 (01/08/2008), 229/61 (23/09/2007), 229/62 (23/09/2007), 230/62 (14/07/2008), 231/62 (04/08/2007), composição colorida RGB 345

Escala Gráfica

PROJEÇÃO UNIVERSAL TRANSVERSA DE MERCATOR
 Datum Horizontal : SAD-69
 Origem da quilometragem UTM : Equador e Meridiano 57°W, de Gr.° acrescidas as constantes 10.000km e 500km, respectivamente.

MANAUS
 Manaus Transmissora de Energia S.A.

Cartografia Digital	Biodinâmica Rio	Data: Junho / 2009
Projeto	Biodinâmica Rio	Data: Junho / 2009
Aprovado	Biodinâmica Rio	Data: Junho / 2009

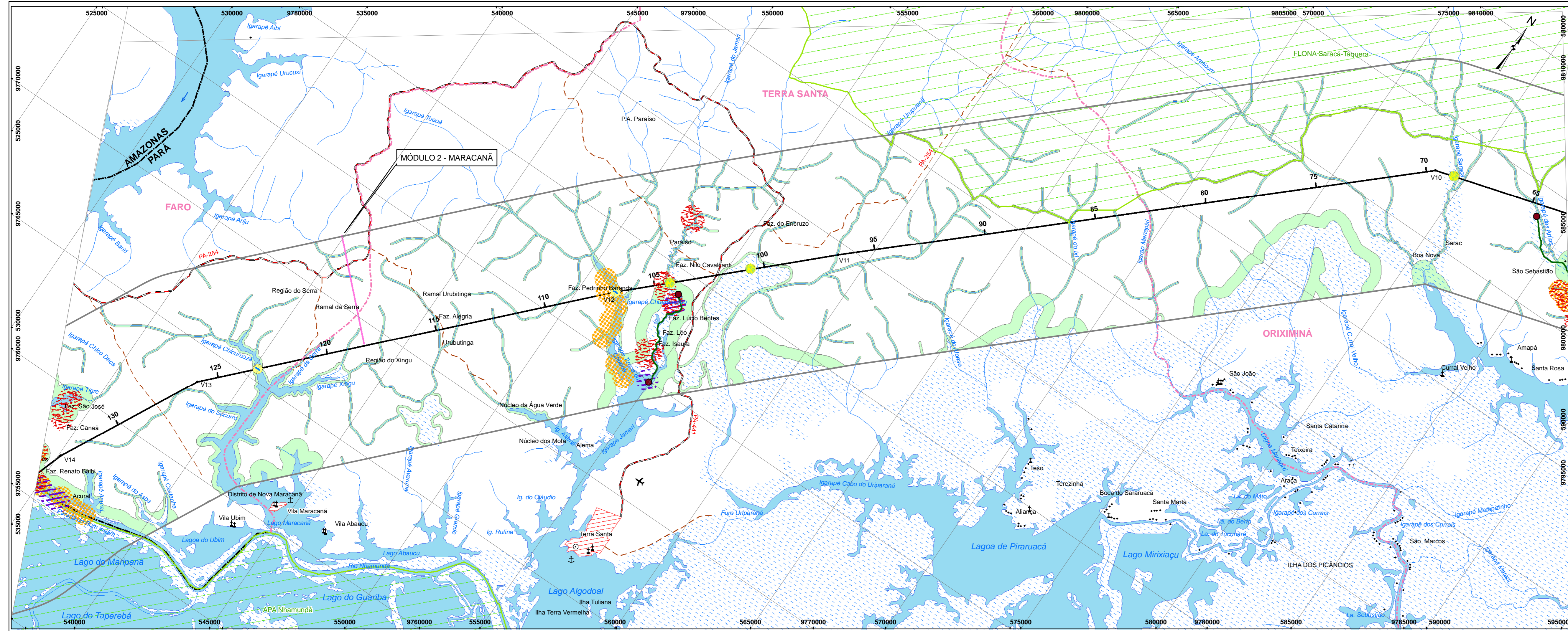
biodinâmica rio
 engenharia consultiva ltda.

LT 500kV ORIXIMINÁ - CARIRI

ESTUDO DE IMPACTO AMBIENTAL - EIA

ILUSTRAÇÃO 7 - RECURSOS HÍDRICOS/PONTOS NOTÁVEIS

Escala do Original	1:100.000	Data: Junho / 2009
cc_223_TEMA_07_REC_HIDRICOS_F01_06_09.mxd		Folha: 01/08



LEGENDA

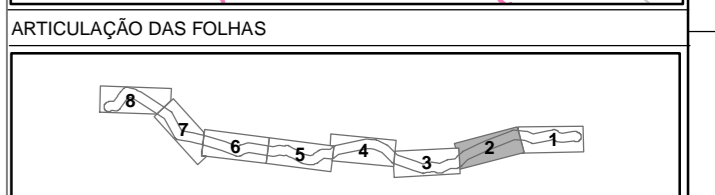
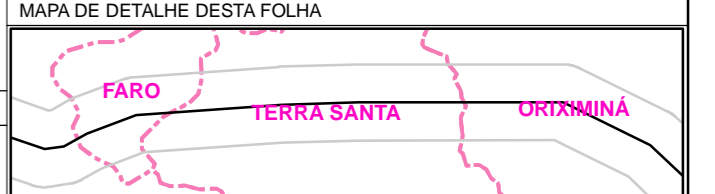
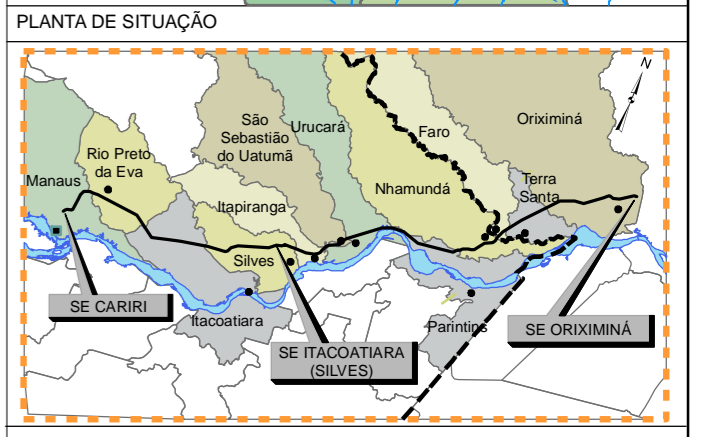
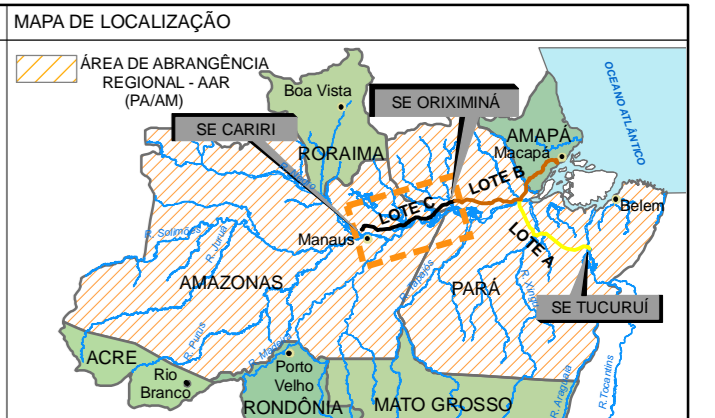
- TRAVESSIAS DE ÁREAS INUNDÁVEIS
- TRAVESSIAS ESPECIAIS DE GRANDES RIOS
- TRAVESSIAS DE CORPOS D'ÁGUA MÉDIOS
- ÁREAS DE PRESERVAÇÃO PERMANENTE
- REPTÉIS AQUÁTICOS
- ÁREAS UTILIZADAS PARA CONTAGEM DE QUELÔNIOS
- ÁREAS UTILIZADAS PARA PESCARIAS EXPERIMENTAIS DE QUELÔNIOS
- ÁREAS UTILIZADAS PARA CONTAGENS NOTURNAS DE JACARÉS
- ICTIOFAUNA
- MÓDULOS ICTIOFAUNA
- PONTO AMOSTRAL EXTRA NO RIO NHAMUNDÁ
- INÍCIO E FIM DOS MÓDULOS DA ICTIOFAUNA

CONVENÇÕES CARTOGRÁFICAS

- ESTRADA PAVIMENTADA
- ESTRADA SEM PAVIMENTAÇÃO TRAFEGO PERMANENTE
- ESTRADA SEM PAVIMENTAÇÃO TRAFEGO PERIÓDICO
- CAMINHO
- PONTE
- ANCORADOURO/PORTO
- PREFÍXIO DE ESTRADA
- LIMITE INTERMUNICIPAL
- LIMITE INTERESTADUAL
- ÁREA URBANA
- SEDE MUNICIPAL
- CAMPO DE POUSO
- CURSO D'ÁGUA
- CORPO D'ÁGUA
- TERRENO SUJEITO A INUNDAÇÃO
- DIREÇÃO DO FLUXO D'ÁGUA
- ÁREAS ESPECIAIS
- IGREJA / ESCOLA / CEMITÉRIO
- Ocupação Humana

CONVENÇÕES ADICIONAIS

- LIMITE DA ÁREA DE INFLUÊNCIA INDIRETA DOS MEIOS FÍSICO E BIÓTICO
- TRAÇADO PREFERENCIAL
- SUBESTAÇÃO DE ENERGIA ELÉTRICA
- MÓDULOS DAS CAMPANHAS DO MEIO BIÓTICO



REFERÊNCIAS

- Cartas Topográficas na escala 1:100.000 - DSG (MI-517, MI-518, MI-519, MI-520, MI-521, MI-522, MI-468, MI-469, MI-470, MI-471) - IBGE (MI-418, MI-419, MI-420)
- Imagem LANDSAT 5 TM, cena (órbita/ponto): 228/61 (01/08/2008), 229/61 (23/09/2007), 228/62 (23/09/2007), 230/62 (14/07/2008), 231/62 (04/08/2007), composição colorida RGB 345

Escala Gráfica: 0 0.5 1 2 3 4 5 km

PROJEÇÃO UNIVERSAL TRANSVERSA DE MERCATOR
Datum Horizontal: SAD-69
Origem da quilometragem UTM: Equador e Meridiano 57°W, de Gr. acedidas as constantes 10,00km e 500km, respectivamente.

MANAUS
Manaus Transmissora de Energia S.A.

Cartografia Digital	Biodinâmica Rio	Data: Junho / 2009
Projeto	Biodinâmica Rio	Data: Junho / 2009
Aprovado	Biodinâmica Rio	Data: Junho / 2009

engenharia consultiva ltda.

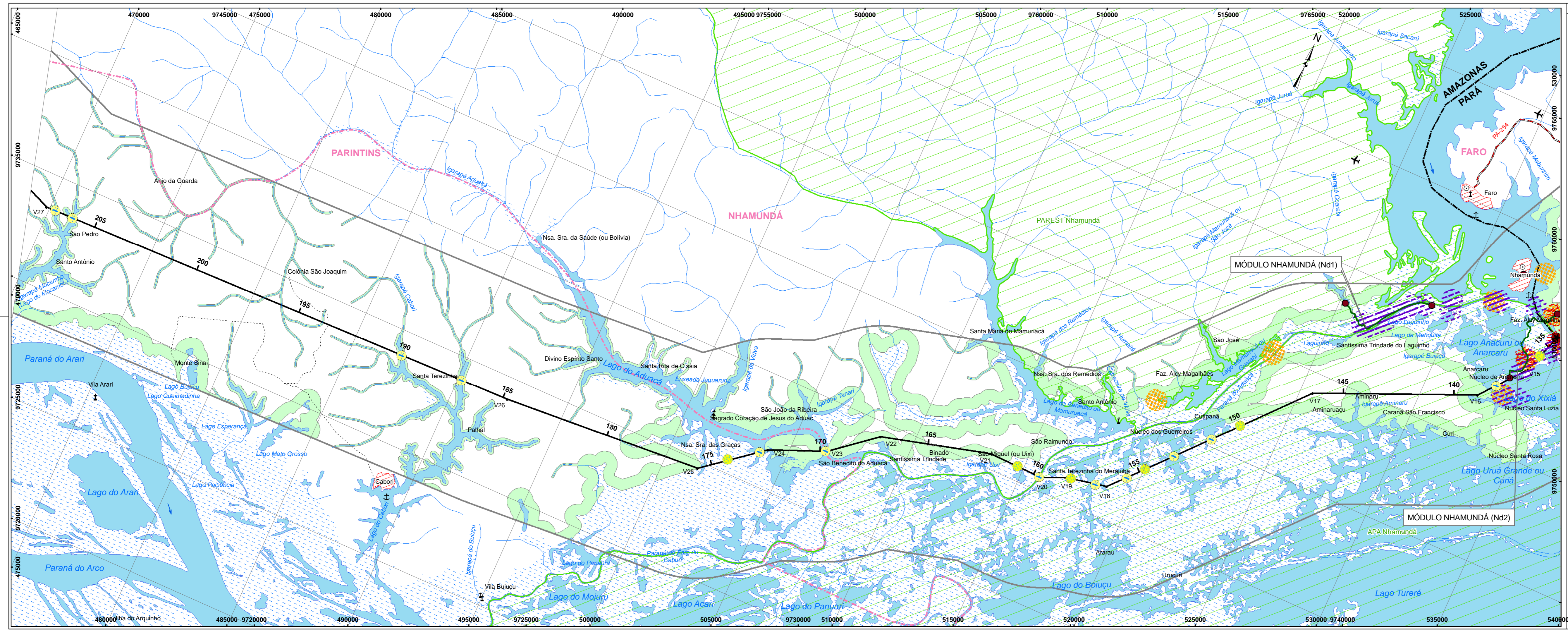
LT 500kV ORIXIMINÁ - CARIRI

ESTUDO DE IMPACTO AMBIENTAL - EIA

ILUSTRAÇÃO 7 - RECURSOS HÍDRICOS/PONTOS NOTÁVEIS

Escala do Original: 1:100.000
Data: Junho / 2009

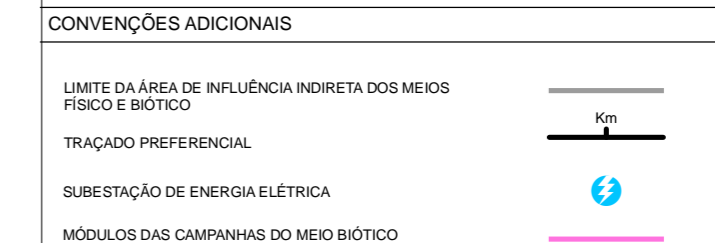
cc_223_TEMA_07_REC_HIDRICOS_F02_06_06_09.mxd
Folha: 02/08



- LEGENDA**
- TRAVESSIAS DE ÁREAS INUNDÁVEIS
 - TRAVESSIAS ESPECIAIS DE GRANDES RIOS
 - TRAVESSIAS DE CORPOS D'ÁGUA MÉDIOS
 - ÁREAS DE PRESERVAÇÃO PERMANENTE
 - RÉPTEIS AQUÁTICOS
 - ÁREAS UTILIZADAS PARA CONTAGEM DE QUELÔNIOS
 - ÁREAS UTILIZADAS PARA PESCARIAS EXPERIMENTAIS DE QUELÔNIOS
 - ÁREAS UTILIZADAS PARA CONTAGENS NOTURNAS DE JACARÉS
 - ICTIOFAUNA
 - MÓDULOS ICTIOFAUNA
 - PONTO AMOSTRAL EXTRA NO RIO NHAMUNDÁ
 - INÍCIO E FIM DOS MÓDULOS DA ICTIOFAUNA

- CONVENÇÕES CARTOGRÁFICAS**
- ESTRADA PAVIMENTADA
 - ESTRADA SEM PAVIMENTAÇÃO TRAFEGO PERMANENTE
 - ESTRADA SEM PAVIMENTAÇÃO TRAFEGO PERIÓDICO
 - CAMINHO
 - PONTE
 - ANCORADOURO/PORTO
 - PREFÍXIO DE ESTRADA
 - LIMITE INTERMUNICIPAL
 - LIMITE INTERESTADUAL
 - ÁREA URBANA
 - SEDE MUNICIPAL
 - CAMPO DE POUSO
 - CURSO D'ÁGUA
 - CORPO D'ÁGUA
 - TERRENO SUJEITO A INUNDAÇÃO
 - DIREÇÃO DO FLUXO D'ÁGUA
 - ÁREAS ESPECIAIS
 - IGREJA / ESCOLA / CEMITÉRIO
 - Ocupação Humana

- CONVENÇÕES ADICIONAIS**
- LIMITE DA ÁREA DE INFLUÊNCIA INDIRETA DOS MEIOS FÍSICO E BIÓTICO
 - TRAÇÃO PREFERENCIAL
 - SUBESTAÇÃO DE ENERGIA ELÉTRICA
 - MÓDULOS DAS CAMPANHAS DO MEIO BIÓTICO



- REFERÊNCIAS**
- Cartas Topográficas na escala 1:100.000
 - DSG (MI-517, MI-518, MI-519, MI-520, MI-521, MI-522, MI-468, MI-469, MI-470, MI-471)
 - IBGE (MI-418, MI-419, MI-420)
 - Imagem LANDSAT 5 TM, cena (órbita/ponto): 228/61 (01/08/2008), 229/61 (23/09/2007), 229/62 (23/09/2007), 230/62 (14/07/2008), 231/62 (04/08/2007), composição colorida RGB 345



MANAUS
 Manaus Transmissora de Energia S.A.

Cartografia Digital	Biodinâmica Rio	Data: Junho / 2009
Projeto	Biodinâmica Rio	Data: Junho / 2009
Aprovado	Biodinâmica Rio	Data: Junho / 2009

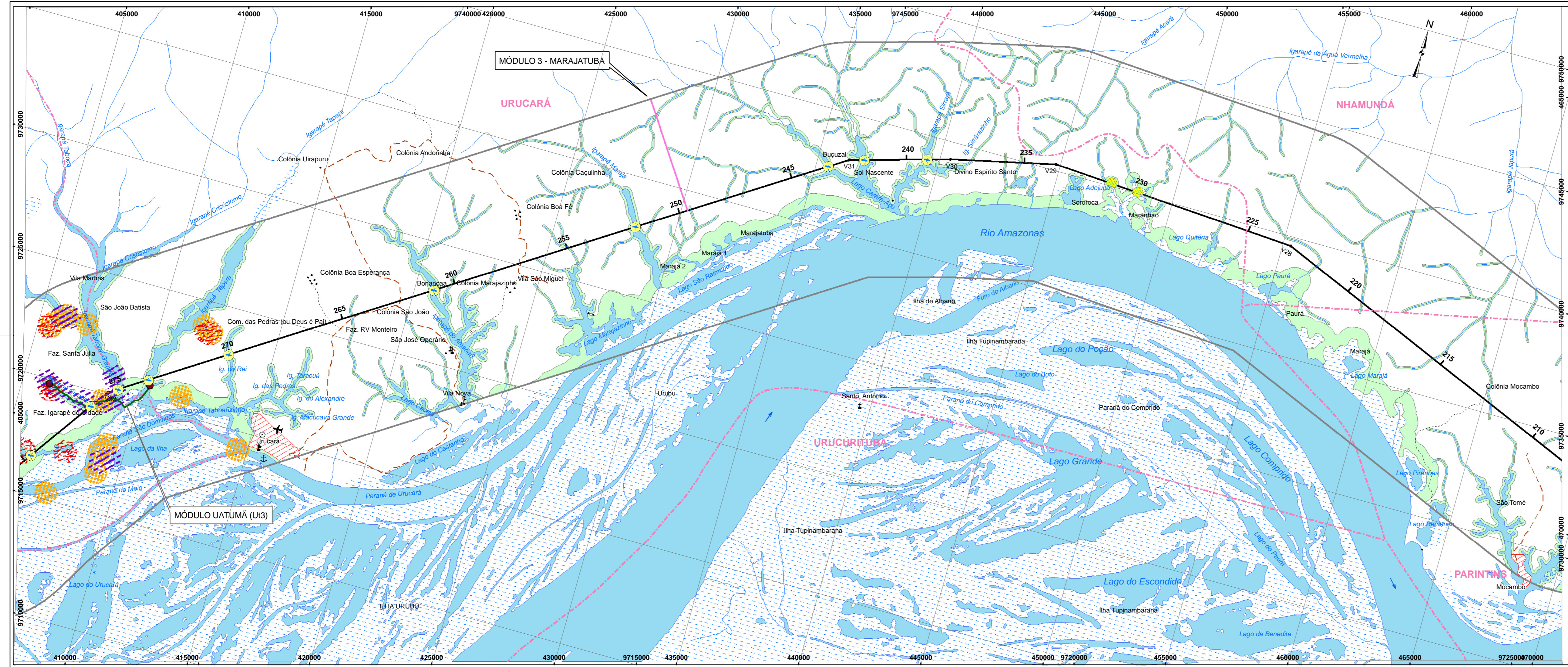
biodinâmica rio
 engenharia consultiva ltda.

LT 500kV ORIXIMINÁ - CARIRI

ESTUDO DE IMPACTO AMBIENTAL - EIA

ILUSTRAÇÃO 7 - RECURSOS HÍDRICOS/PONTOS NOTÁVEIS

Escala do Original	1:100.000	Data: Junho / 2009
cc_223_TEMA_07_REC_HIDRICOS_F03_06_06_09.mxd		Folha: 03/08



MÓDULO 3 - MARAJATUBA

MÓDULO UATUMÃ (U13)

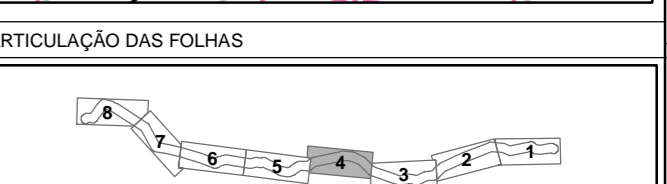
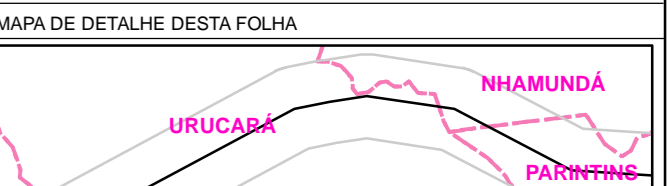
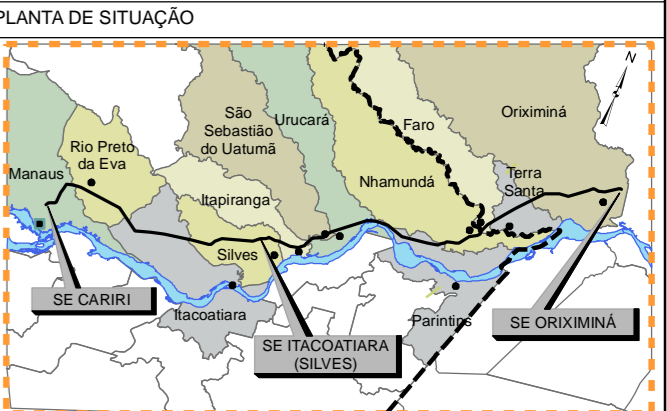
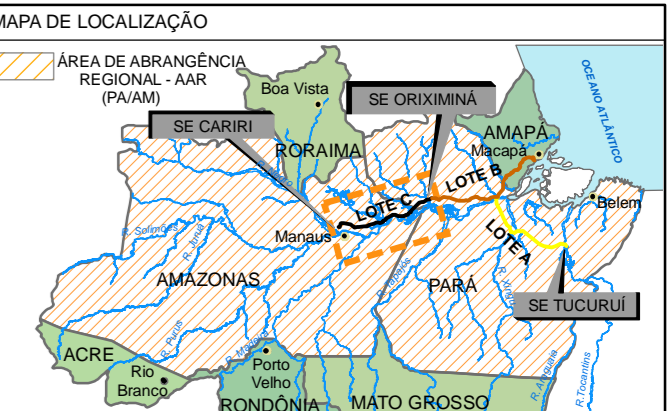
- LEGENDA**
- TRAVESSIAS DE ÁREAS INUNDÁVEIS
 - TRAVESSIAS ESPECIAIS DE GRANDES RIOS
 - TRAVESSIAS DE CORPOS D'ÁGUA MÉDIOS
 - ÁREAS DE PRESERVAÇÃO PERMANENTE
 - RÉPTEIS AQUÁTICOS
 - ÁREAS UTILIZADAS PARA CONTAGEM DE QUELÔNIOS
 - ÁREAS UTILIZADAS PARA PESCARIAS EXPERIMENTAIS DE QUELÔNIOS
 - ÁREAS UTILIZADAS PARA CONTAGENS NOTURNAS DE JACARÉS
 - ICTIOFAUNA
 - MÓDULOS ICTIOFAUNA
 - PONTO AMOSTRAL EXTRA NO RIO NHAMUNDÁ
 - INÍCIO E FIM DOS MÓDULOS DA ICTIOFAUNA

- CONVENÇÕES CARTOGRÁFICAS**
- ESTRADA PAVIMENTADA
 - ESTRADA SEM PAVIMENTAÇÃO TRAFEGO PERMANENTE
 - ESTRADA SEM PAVIMENTAÇÃO TRAFEGO PERIÓDICO
 - CAMINHO
 - PONTE
 - ANCORADOURO/PORTO
 - PREFÍXIO DE ESTRADA
 - LIMITE INTERMUNICIPAL
 - LIMITE INTERESTADUAL
 - ÁREA URBANA
 - SEDE MUNICIPAL
 - CAMPO DE POUSO
 - CURSO D'ÁGUA
 - CORPO D'ÁGUA
 - TERRENO SUJEITO A INUNDAÇÃO
 - DIREÇÃO DO FLUXO D'ÁGUA
 - ÁREAS ESPECIAIS
 - IGREJA / ESCOLA / CEMITÉRIO
 - Ocupação Humana

- CONVENÇÕES ADICIONAIS**
- LIMITE DA ÁREA DE INFLUÊNCIA INDIRETA DOS MEIOS FÍSICO E BIÓTICO
 - TRAÇADO PREFERENCIAL
 - SUBESTAÇÃO DE ENERGIA ELÉTRICA
 - MÓDULOS DAS CAMPANHAS DO MEIO BIÓTICO

- CONVENÇÕES ADICIONAIS**
- LIMITE DA ÁREA DE INFLUÊNCIA INDIRETA DOS MEIOS FÍSICO E BIÓTICO
 - TRAÇADO PREFERENCIAL
 - SUBESTAÇÃO DE ENERGIA ELÉTRICA
 - MÓDULOS DAS CAMPANHAS DO MEIO BIÓTICO

- CONVENÇÕES ADICIONAIS**
- LIMITE DA ÁREA DE INFLUÊNCIA INDIRETA DOS MEIOS FÍSICO E BIÓTICO
 - TRAÇADO PREFERENCIAL
 - SUBESTAÇÃO DE ENERGIA ELÉTRICA
 - MÓDULOS DAS CAMPANHAS DO MEIO BIÓTICO



REFERÊNCIAS

- Cartas Topográficas na escala 1:100.000
 - DSG (MI-517, MI-518, MI-519, MI-520, MI-521, MI-522, MI-468, MI-469, MI-470, MI-471)
 - IBGE (MI-418, MI-419, MI-420)
- Imagem LANDSAT 5 TM, cena (órbita/ponto): 228/61 (01/08/2008), 229/61 (23/09/2007), 229/62 (23/09/2007), 230/62 (14/07/2008), 231/62 (04/08/2007), composição colorida RGB 345

Escala Gráfica
 0,9 0,45 0 0,9 1,8 2,7 3,6 4,5
 km

PROJEÇÃO UNIVERSAL TRANSVERSA DE MERCATOR
 Datum Horizontal : SAD-69
 Origem da quilometragem UTM : Equador e Meridiano 57°W, de Gr.
 acrescidas as constantes 10.000km e 500km, respectivamente.

MANAUS
 Manaus Transmissora de Energia S.A.

Cartografia Digital	Biodinâmica Rio	Data: Junho / 2009
Projeto	Biodinâmica Rio	Data: Junho / 2009
Aprovado	Biodinâmica Rio	Data: Junho / 2009

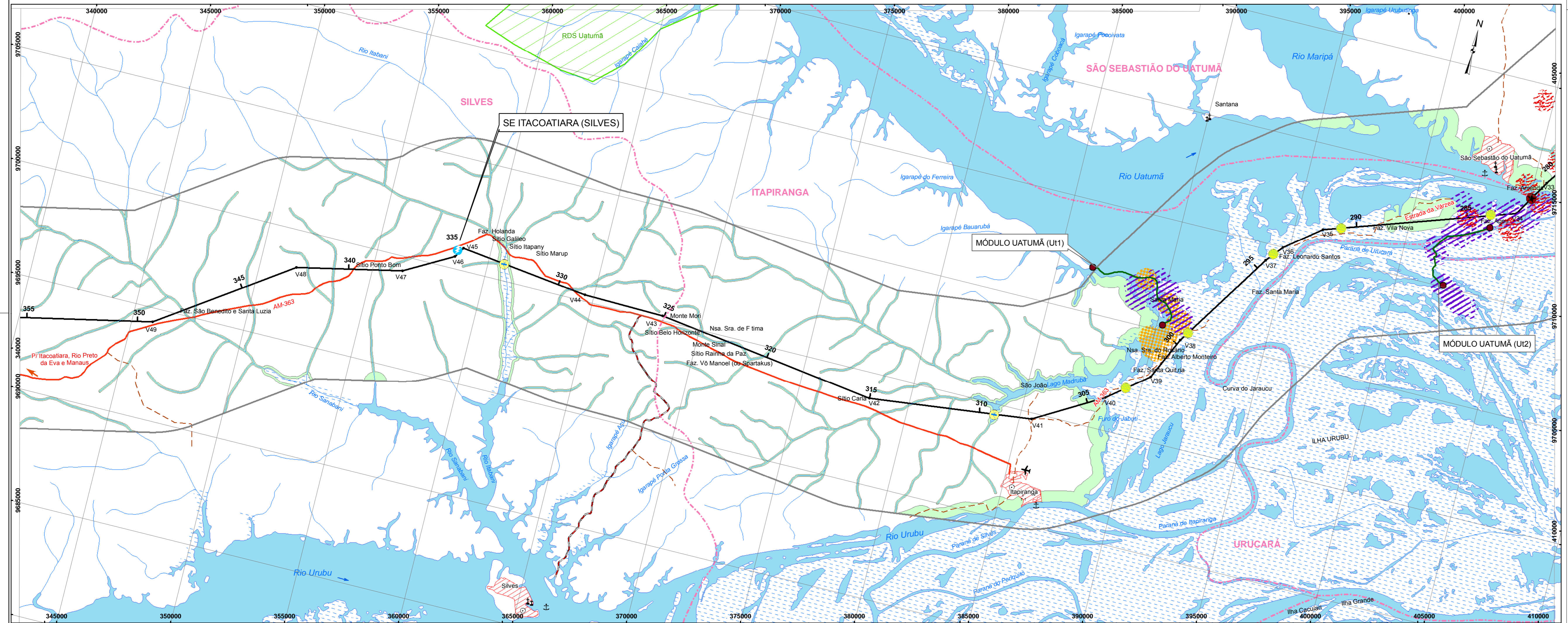
biodinâmica rio
 engenharia consultiva ltda.

LT 500KV ORIXIMINÁ - CARIRI

ESTUDO DE IMPACTO AMBIENTAL - EIA

ILUSTRAÇÃO 7 - RECURSOS HÍDRICOS/PONTOS NOTÁVEIS

Escala do Original : 1:100.000
 Data: Junho / 2009
 cc_223_TEMA_07_REC_HIDRICOS_F04_06_06_09.mxd
 Folha: 04/08



LEGENDA

TRAVESSIAS DE ÁREAS INUNDÁVEIS	
TRAVESSIAS ESPECIAIS DE GRANDES RIOS	
TRAVESSIAS DE CORPOS D'ÁGUA MÉDIOS	
ÁREAS DE PRESERVAÇÃO PERMANENTE	
RÉPTEIS AQUÁTICOS	
ÁREAS UTILIZADAS PARA CONTAGEM DE QUELÔNIOS	
ÁREAS UTILIZADAS PARA PESCARIAS EXPERIMENTAIS DE QUELÔNIOS	
ÁREAS UTILIZADAS PARA CONTAGENS NOTURNAS DE JACARÉS	
ICTIOFAUNA	
MÓDULOS ICTIOFAUNA	
PONTO AMOSTRAL EXTRA NO RIO NHAMUNDÁ	
INÍCIO E FIM DOS MÓDULOS DA ICTIOFAUNA	

CONVENÇÕES CARTOGRÁFICAS

ESTRADA PAVIMENTADA	
ESTRADA SEM PAVIMENTAÇÃO TRAFEGO PERMANENTE	
ESTRADA SEM PAVIMENTAÇÃO TRAFEGO PERIÓDICO	
CAMINHO	
PONTE	
ANCORADOURO/PORTO	
PREFIXO DE ESTRADA	
LIMITE INTERMUNICIPAL	
LIMITE INTERESTADUAL	
ÁREA URBANA	
SEDE MUNICIPAL	
CAMPO DE POUSO	
CURSO D'ÁGUA	
CORPO D'ÁGUA	
TERRENO SUJEITO A INUNDAÇÃO	
DIREÇÃO DO FLUXO D'ÁGUA	
ÁREAS ESPECIAIS	
IGREJA / ESCOLA / CEMITÉRIO	
OCCUPAÇÃO HUMANA	

CONVENÇÕES ADICIONAIS

LIMITE DA ÁREA DE INFLUÊNCIA INDIRETA DOS MEIOS FÍSICO E BIÓTICO	
TRAÇADO PREFERENCIAL	
SUBESTAÇÃO DE ENERGIA ELÉTRICA	
MÓDULOS DAS CAMPANHAS DO MEIO BIÓTICO	

MAPA DE LOCALIZAÇÃO

PLANTA DE SITUAÇÃO

MAPA DE DETALHE DESTA FOLHA

ARTICULAÇÃO DAS FOLHAS

REFERÊNCIAS

- Cartas Topográficas na escala 1:100.000
 - DSG (MI-517, MI-518, MI-519, MI-520, MI-521, MI-522, MI-468, MI-469, MI-470, MI-471)
 - IBGE (MI-418, MI-419, MI-420)
- Imagem LANDSAT 5 TM, cena (órbita/ponto): 228/61 (01/08/2008), 229/61 (23/09/2007), 229/62 (23/09/2007), 230/62 (14/07/2008), 231/62 (04/08/2007), composição colorida RGB 345

Escala Gráfica

PROJEÇÃO UNIVERSAL TRANSVERSA DE MERCATOR
Datum Horizontal : SAD-69
Origem da quilometragem UTM : Equador e Meridiano 57°W, de Gr. acrescidas as constantes 10.000km e 500km, respectivamente.

MANAUS
Manaus Transmissora de Energia S.A.

Cartografia Digital	Biodinâmica Rio	Data: Junho / 2009
Projeto	Biodinâmica Rio	Data: Junho / 2009
Aprovado	Biodinâmica Rio	Data: Junho / 2009

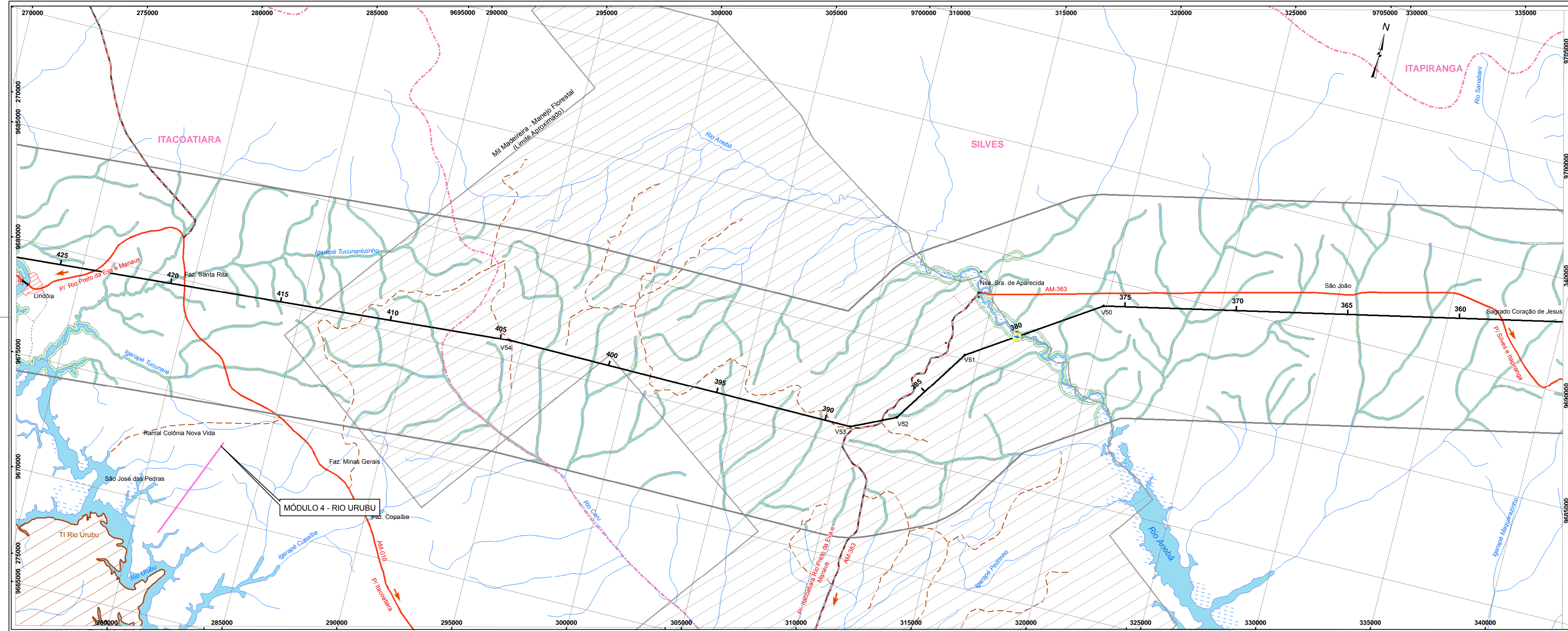
biodinâmica rio
engenharia consultiva ltda.

LT 500KV ORIXIMINÁ - CARIRI

ESTUDO DE IMPACTO AMBIENTAL - EIA

ILUSTRAÇÃO 7 - RECURSOS HÍDRICOS/PONTOS NOTÁVEIS

Escala do Original	1:100.000	Data: Junho / 2009
cc_223_TEMA_07_REC_HIDRICOS_F05_06_06_09.mxd		Folha: 05/08



LEGENDA

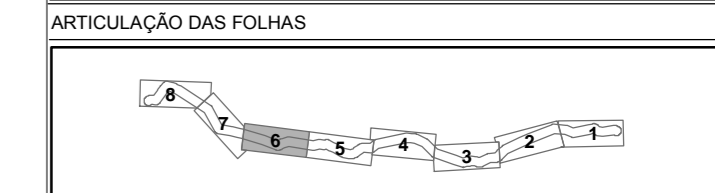
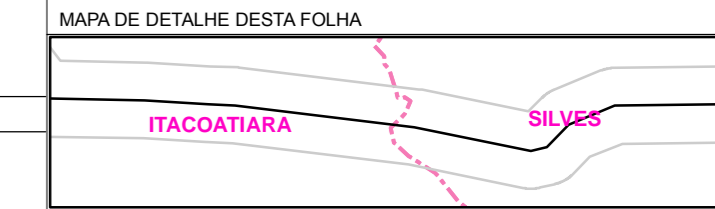
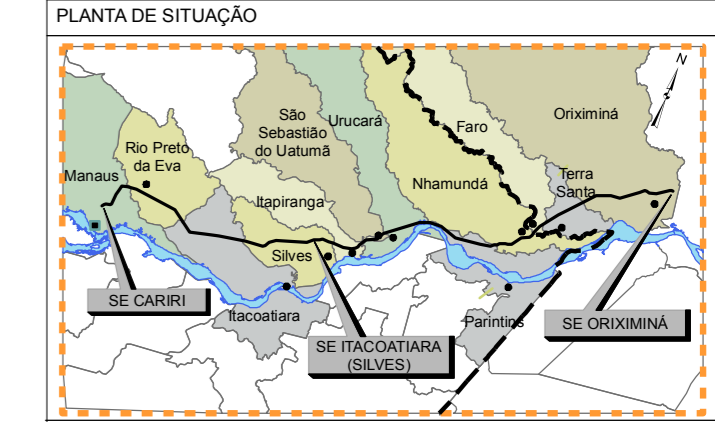
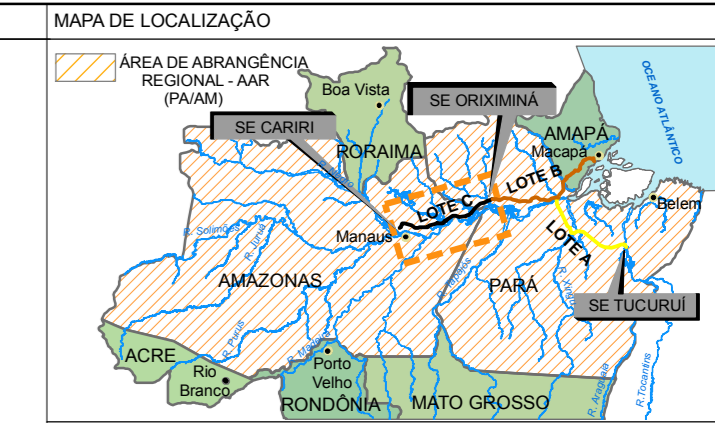
TRAVESSIAS DE ÁREAS INUNDÁVEIS	
TRAVESSIAS ESPECIAIS DE GRANDES RIOS	
TRAVESSIAS DE CORPOS D'ÁGUA MÉDIOS	
ÁREAS DE PRESERVAÇÃO PERMANENTE	
RÊPTILES AQUÁTICOS	
ÁREAS UTILIZADAS PARA CONTAGEM DE QUELÔNIOS	
ÁREAS UTILIZADAS PARA PESCARIAS EXPERIMENTAIS DE QUELÔNIOS	
ÁREAS UTILIZADAS PARA CONTAGENS NOTURNAS DE JACARÉS	
ICTIOFAUNA	
MÓDULOS ICTIOFAUNA	
PONTO AMOSTRAL EXTRA NO RIO NHAMUNDÁ	
INÍCIO E FIM DOS MÓDULOS DA ICTIOFAUNA	

CONVENÇÕES CARTOGRÁFICAS

ESTRADA PAVIMENTADA	
ESTRADA SEM PAVIMENTAÇÃO TRAFEGO PERMANENTE	
ESTRADA SEM PAVIMENTAÇÃO TRAFEGO PERIÓDICO	
CAMINHO	
PONTE	
ANCORADOURO/PORTO	
PREFIXO DE ESTRADA	
LIMITE INTERMUNICIPAL	
LIMITE INTERESTADUAL	
ÁREA URBANA	
SEDE MUNICIPAL	
CAMPO DE POUSO	
CURSO D'ÁGUA	
CORPO D'ÁGUA	
TERRENO SUJEITO A INUNDAÇÃO	
DIREÇÃO DO FLUXO D'ÁGUA	
ÁREAS ESPECIAIS	
IGREJA / ESCOLA / CEMITÉRIO	
Ocupação Humana	

CONVENÇÕES ADICIONAIS

LIMITE DA ÁREA DE INFLUÊNCIA INDIRETA DOS MEIOS FÍSICO E BIÓTICO	
TRAÇADO PREFERENCIAL	
SUBESTAÇÃO DE ENERGIA ELÉTRICA	
MÓDULOS DAS CAMPANHAS DO MEIO BIÓTICO	



REFERÊNCIAS

- Cartas Topográficas na escala 1:100.000
 - DSG (MI-517, MI-518, MI-519, MI-520, MI-521, MI-522, MI-468, MI-469, MI-470, MI-471)
 - IBGE (MI-418, MI-419, MI-420)
- Imagem LANDSAT 5 TM, cena (órbita/ponto): 228/61 (01/08/2008), 229/61 (23/09/2007), 230/62 (23/09/2007), 230/62 (14/07/2008), 231/62 (04/08/2007), composição colorida RGB 345

Escala Gráfica

 PROJEÇÃO UNIVERSAL TRANSVERSA DE MERCATOR
 Datum Horizontal : SAD-69
 Origem da quilometragem UTM : Equador e Meridiano 57°W, de Gr. acrescidas as constantes 10.000km e 500km, respectivamente.

MANAUS
 Manaus Transmissora de Energia S.A.

Cartografia Digital	Biodinâmica Rio	Data: Junho / 2009
Projeto	Biodinâmica Rio	Data: Junho / 2009
Aprovado	Biodinâmica Rio	Data: Junho / 2009

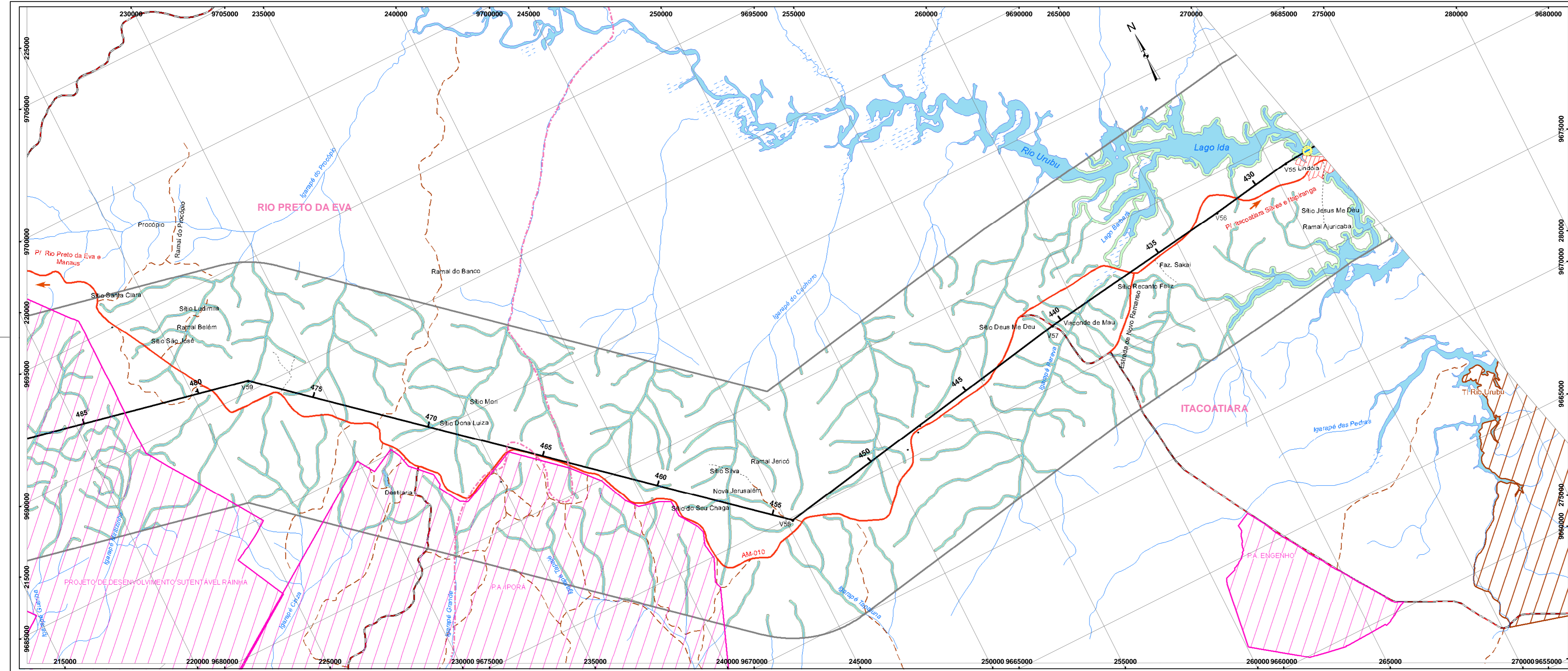
biodinâmica rio
 engenharia consultiva ltda.

LT 500kV ORIXIMINÁ - CARIRI

ESTUDO DE IMPACTO AMBIENTAL - EIA

ILUSTRAÇÃO 7 - RECURSOS HÍDRICOS/PONTOS NOTÁVEIS

Escala do Original	1:100.000	Data: Junho / 2009
cc_223_TEMA_07_RECURSOS_HIDRICOS_F06.mxd		Folha: 08/08



LEGENDA

TRAVESSIAS DE ÁREAS INUNDÁVEIS	
TRAVESSIAS ESPECIAIS DE GRANDES RIOS	
TRAVESSIAS DE CORPOS D'ÁGUA MÉDIOS	
ÁREAS DE PRESERVAÇÃO PERMANENTE	
RÉPTEIS AQUÁTICOS	
ÁREAS UTILIZADAS PARA CONTAGEM DE QUELÔNIOS	
ÁREAS UTILIZADAS PARA PESCARIAS EXPERIMENTAIS DE QUELÔNIOS	
ÁREAS UTILIZADAS PARA CONTAGENS NOTURNAS DE JACARÉS	
ICTIOFAUNA	
MÓDULOS ICTIOFAUNA	
PONTO AMOSTRAL EXTRA NO RIO NHAMUNDÁ	
INÍCIO E FIM DOS MÓDULOS DA ICTIOFAUNA	

CONVENÇÕES CARTOGRÁFICAS

ESTRADA PAVIMENTADA	
ESTRADA SEM PAVIMENTAÇÃO TRÁFEGO PERMANENTE	
ESTRADA SEM PAVIMENTAÇÃO TRÁFEGO PERIÓDICO	
CAMINHO	
PONTE	
ANCORADOURO/PORTO	
PREFIJO DE ESTRADA	
LIMITE INTERMUNICIPAL	
LIMITE INTERESTADUAL	
ÁREA URBANA	
SEDE MUNICIPAL	
CAMPO DE POUSO	
CURSO D'ÁGUA	
CORPO D'ÁGUA	
TERRENO SUJEITO A INUNDAÇÃO	
DIREÇÃO DO FLUXO D'ÁGUA	
ÁREAS ESPECIAIS	
IGREJA / ESCOLA / CEMITÉRIO	
Ocupação HUMANA	

CONVENÇÕES ADICIONAIS

LIMITE DA ÁREA DE INFLUÊNCIA INDIRETA DOS MEIOS FÍSICO E BIÓTICO	
TRAÇADO PREFERENCIAL	
SUBESTAÇÃO DE ENERGIA ELÉTRICA	
MÓDULOS DAS CAMPANHAS DO MEIO BIÓTICO	

MAPA DE LOCALIZAÇÃO

PLANTA DE SITUAÇÃO

MAPA DE DETALHE DESTA FOLHA

ARTICULAÇÃO DAS FOLHAS

REFERÊNCIAS

- Cartas Topográficas na escala 1:100.000
 - DSG (MI-517, MI-518, MI-519, MI-520, MI-521, MI-522, MI-468, MI-469, MI-470, MI-471)
 - IBGE (MI-418, MI-419, MI-420)
- Imagem LANDSAT 5 TM, cena (órbita/ponto): 228/61 (01/08/2008), 229/61 (23/09/2007), 229/62 (23/09/2007), 230/62 (14/07/2008), 231/62 (04/08/2007), composição coríndia RGB 345

Escala Gráfica

PROJEÇÃO UNIVERSAL TRANSVERSA DE MERCATOR
 Datum Horizontal : SAD-69
 Origem da quilometragem UTM : Equador e Meridiano 57°W, de Gr.°
 acrescidas as constantes 10.000km e 500km, respectivamente.

MANAUS
 Manaus Transmissora de Energia S.A.

Cartografia Digital	Biodinâmica Rio	Data: Junho / 2009
Projeto	Biodinâmica Rio	Data: Junho / 2009
Aprovado	Biodinâmica Rio	Data: Junho / 2009

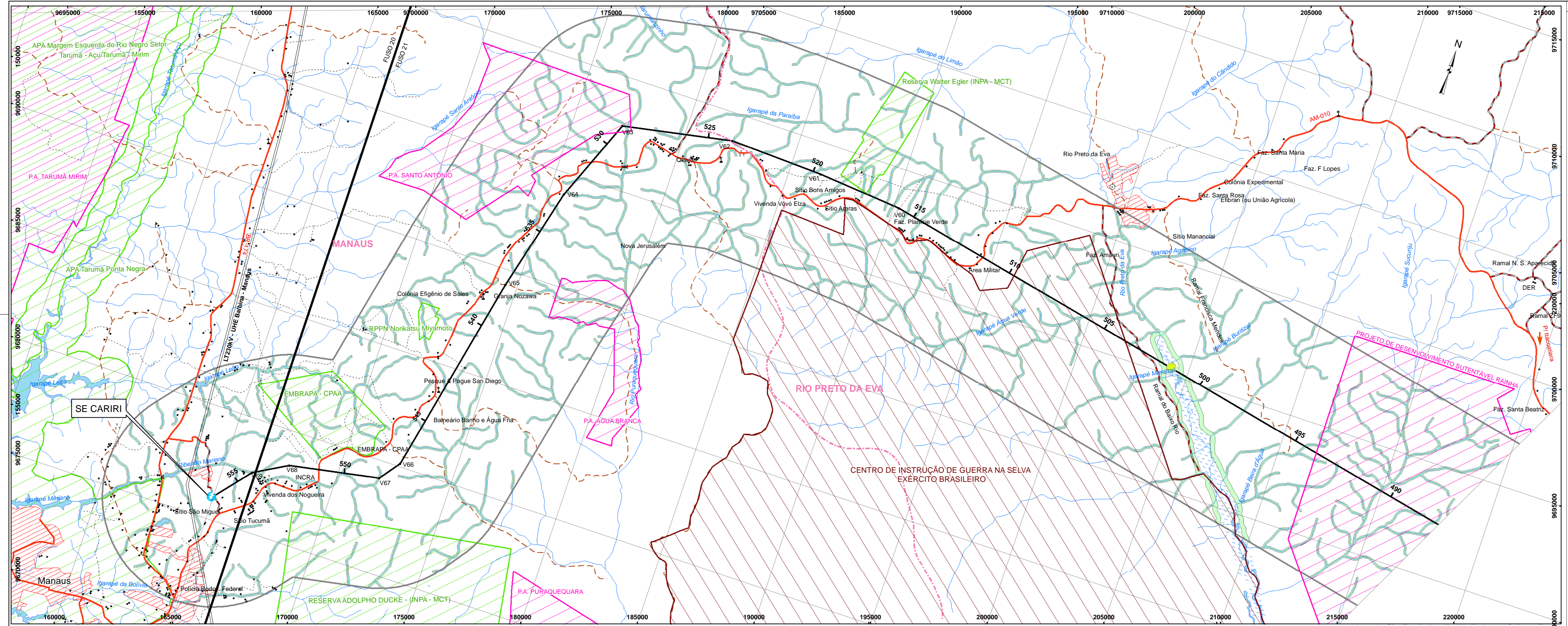
LT 500kV ORIXIMINÁ - CARIRI

ESTUDO DE IMPACTO AMBIENTAL - EIA

ILUSTRAÇÃO 7 - RECURSOS HÍDRICOS/PONTOS NOTÁVEIS

Escala do Original : 1:100.000 Data: Junho/2009

cc_23_TEMA_07_RECURSOS_HIDRICOS_F07.mxd Folha: 07/08



LEGENDA

- TRAVESSIAS DE ÁREAS INUNDÁVEIS
- TRAVESSIAS ESPECIAIS DE GRANDES RIOS
- TRAVESSIAS DE CORPOS D'ÁGUA MÉDIOS
- ÁREAS DE PRESERVAÇÃO PERMANENTE
- RÊPTILES AQUÁTICOS
- ÁREAS UTILIZADAS PARA CONTAGEM DE QUELÔNIOS
- ÁREAS UTILIZADAS PARA PESCARIAS EXPERIMENTAIS DE QUELÔNIOS
- ÁREAS UTILIZADAS PARA CONTAGENS NOTURNAS DE JACARÉS
- ICTIOFAUNA
- MÓDULOS ICTIOFAUNA
- PONTO AMOSTRAL EXTRA NO RIO NHAMUNDÁ
- INÍCIO E FIM DOS MÓDULOS DA ICTIOFAUNA

CONVENÇÕES CARTOGRÁFICAS

- ESTRADA PAVIMENTADA
- ESTRADA SEM PAVIMENTAÇÃO TRAFEGO PERMANENTE
- ESTRADA SEM PAVIMENTAÇÃO TRAFEGO PERIÓDICO
- CAMINHO
- PONTE
- ANCORADOURO/PORTO
- PREFIJO DE ESTRADA
- LIMITE INTERMUNICIPAL
- LIMITE INTERESTADUAL
- ÁREA URBANA
- SEDE MUNICIPAL
- CAMPO DE POUSO
- CURSO D'ÁGUA
- CORPO D'ÁGUA
- TERRENO SUJEITO A INUNDAÇÃO
- DIREÇÃO DO FLUXO D'ÁGUA
- ÁREAS ESPECIAIS
- IGREJA / ESCOLA / CEMITÉRIO
- Ocupação Humana

CONVENÇÕES ADICIONAIS

- LIMITE DA ÁREA DE INFLUÊNCIA INDIRETA DOS MEIOS FÍSICO E BIÓTICO
- TRAÇÃO PREFERENCIAL
- SUBESTAÇÃO DE ENERGIA ELÉTRICA
- MÓDULOS DAS CAMPANHAS DO MEIO BIÓTICO
- LT 230 kV

MAPA DE LOCALIZAÇÃO

PLANTA DE SITUAÇÃO

MAPA DE DETALHE DESTA FOLHA

ARTICULAÇÃO DAS FOLHAS

REFERÊNCIAS

- Cartas Topográficas na escala 1:100.000
- DSG (MI-517, MI-518, MI-519, MI-520, MI-521, MI-522, MI-468, MI-469, MI-470, MI-471)
- IBGE (MI-418, MI-419, MI-420)
- Imagem LANDSAT 5 TM, cena (órbita/ponto): 229t61 (01/08/2008), 229t61 (23/09/2007), 229t62 (23/09/2007), 230t62 (14/07/2008), 231t62 (04/08/2007), composição colorida RGB 345

Escala Gráfica

PROJEÇÃO UNIVERSAL TRANSVERSA DE MERCATOR
Datum Horizontal : SAD-69
Origem da quilometragem UTM: "Equador e Meridiano 57°W, de Gr."
aproximadas as constantes 10,00km e 500km, respectivamente.

MANAUS
Manaus Transmissora de Energia S.A.

Cartografia Digital	Biodinâmica Rio	Data: Junho / 2009
Projeto	Biodinâmica Rio	Data: Junho / 2009
Aprovado	Biodinâmica Rio	Data: Junho / 2009

LT 500kV ORIXIMINÁ - CARIRI

ESTUDO DE IMPACTO AMBIENTAL - EIA

ILUSTRAÇÃO 7 - RECURSOS HÍDRICOS/ PONTOS NOTÁVEIS

Escala do Original	1:100.000	Data: Junho / 2009
--------------------	-----------	--------------------

cc_223_TEMA_07_RECURSOS_HIDRICOS_F08.mxd Folha: 08/08