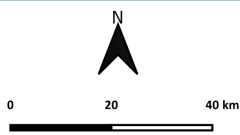
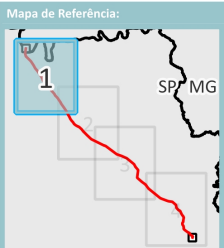
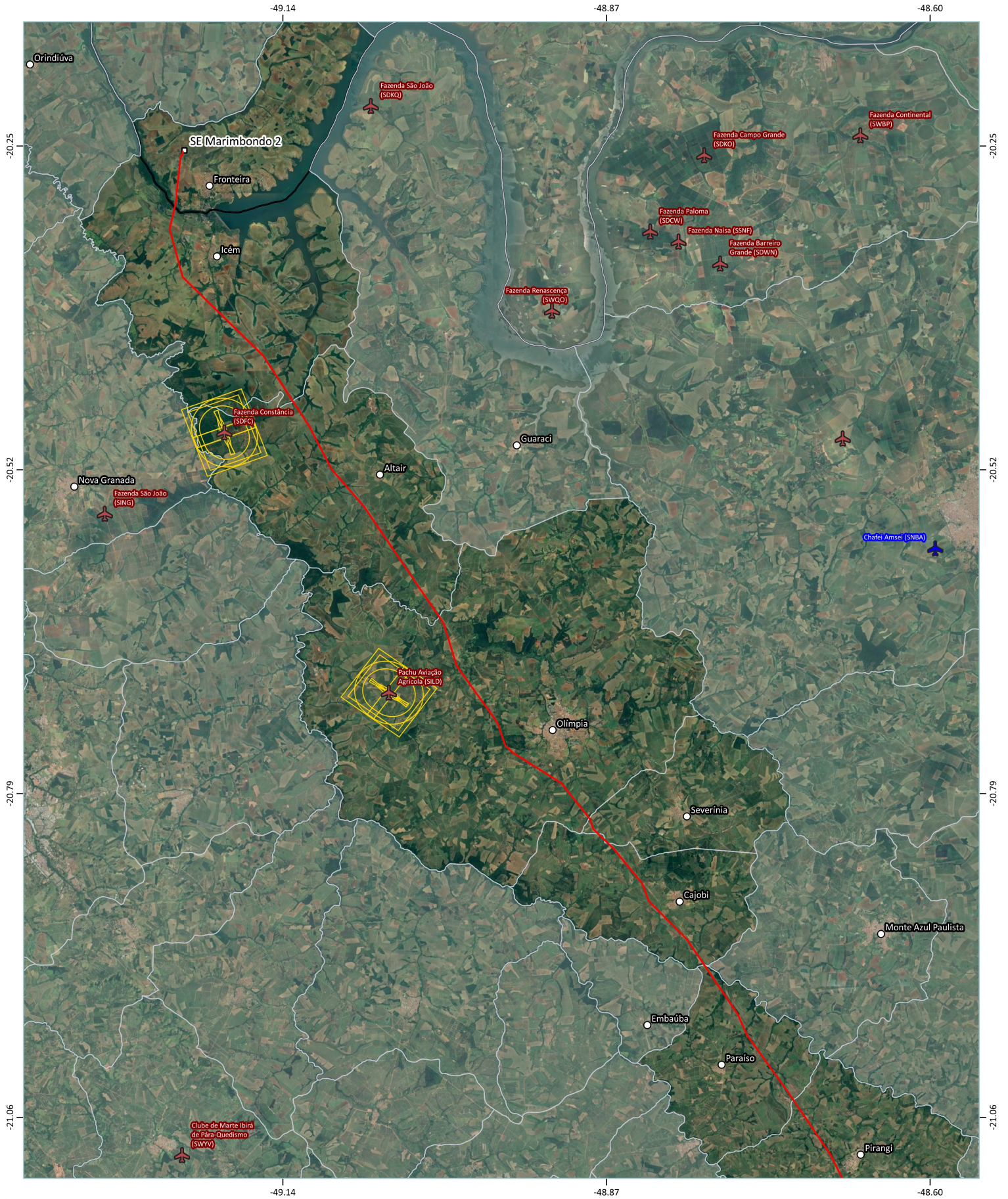


- Convenções Cartográficas:
- Sede Municipal
  - Subestação
  - LT 500 kV Marimbondo 2 - Campinas C1 - CS
  - ▭ Limite Municipal
  - ▭ Divisa Estadual



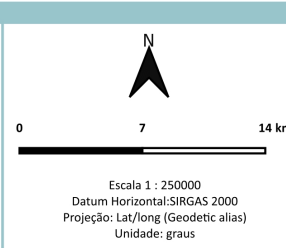
Escala 1 : 800036  
 Datum Horizontal: SIRGAS 2000  
 Projeção: Lat/long (Geodetic alias)  
 Unidade: graus

Título do Mapeamento:	
<b>Mapa de Localização do Empreendimento</b>	
Técnico Responsável:	Cliente:
Lana Göpfert CREA/RJ 2010117868	
Data da Elaboração:	Elaboração:
19/03/2024	
Base Cartográfica:	
AMBIÁ (2024); COQUEIROS (2024); IBGE (2023).	



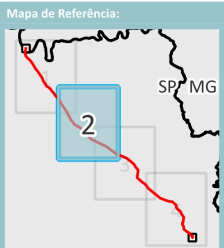
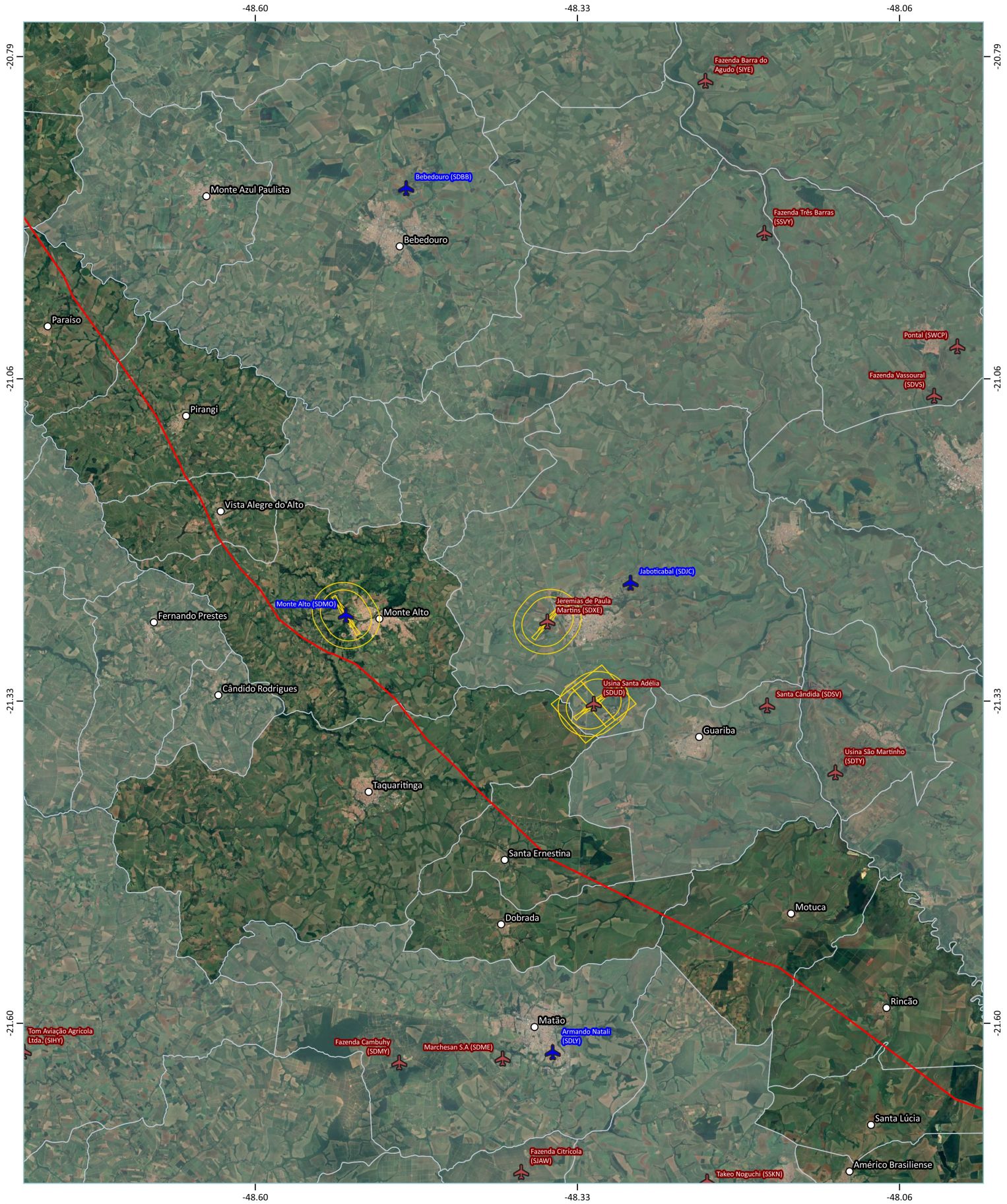
Convenções Cartográficas:

MS_Aeródromos Públicos e Privados	LT 500 kV Marimbondo 2 - Campinas C1 - CS
Aeródromos Públicos	Zonas de Proteção Aeroportuária
Cidades Imediatas	Limites Estaduais
Subestação	Limites Municipais



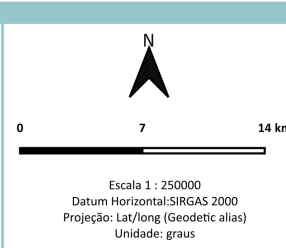
Título do Mapeamento: **Mapa de Aeródromos Prancha 1/4**

Técnico Responsável: Lana Göpfert CREA/RJ 2010117868	Cliente:
Data da Elaboração: 19/04/2024	Elaboração:
Base Cartográfica: AMBIA (2024); Coqueiros (2024); IBGE (2023); DECEA (2023); Artur Nogueira (2023).	



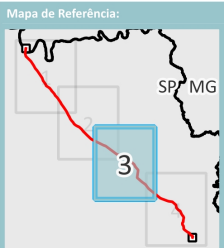
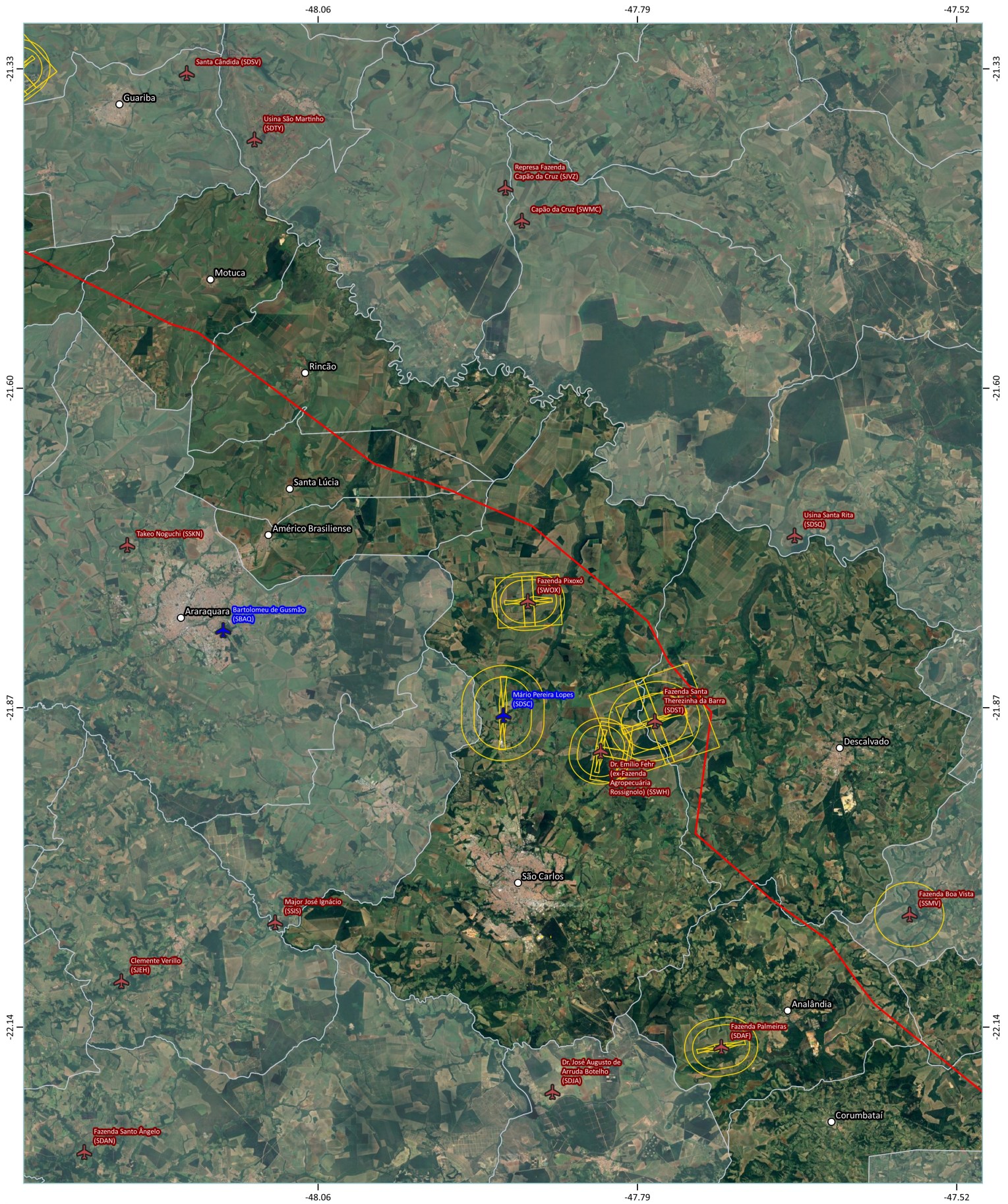
Convenções Cartográficas:

LT 500 kV Marimbondo 2 - Campinas C1 - CS	Zonas de Proteção Aeroportuária
Aeródromos Privados	Limites Estaduais
Aeródromos Públicos	Limites Municipais
Cidades Imediatas	



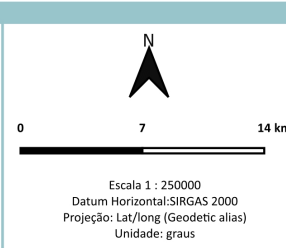
Título do Mapeamento: **Mapa de Aeródromos Prancha 2/4**

Técnico Responsável: Lana Göpfert CREA/RJ 2010117868	Cliente:
Data da Elaboração: 19/04/2024	Elaboração:
Base Cartográfica:	
AMBIÁ (2024); Coqueiros (2024); IBGE (2023); DECEA (2023); Artur Nogueira (2023).	



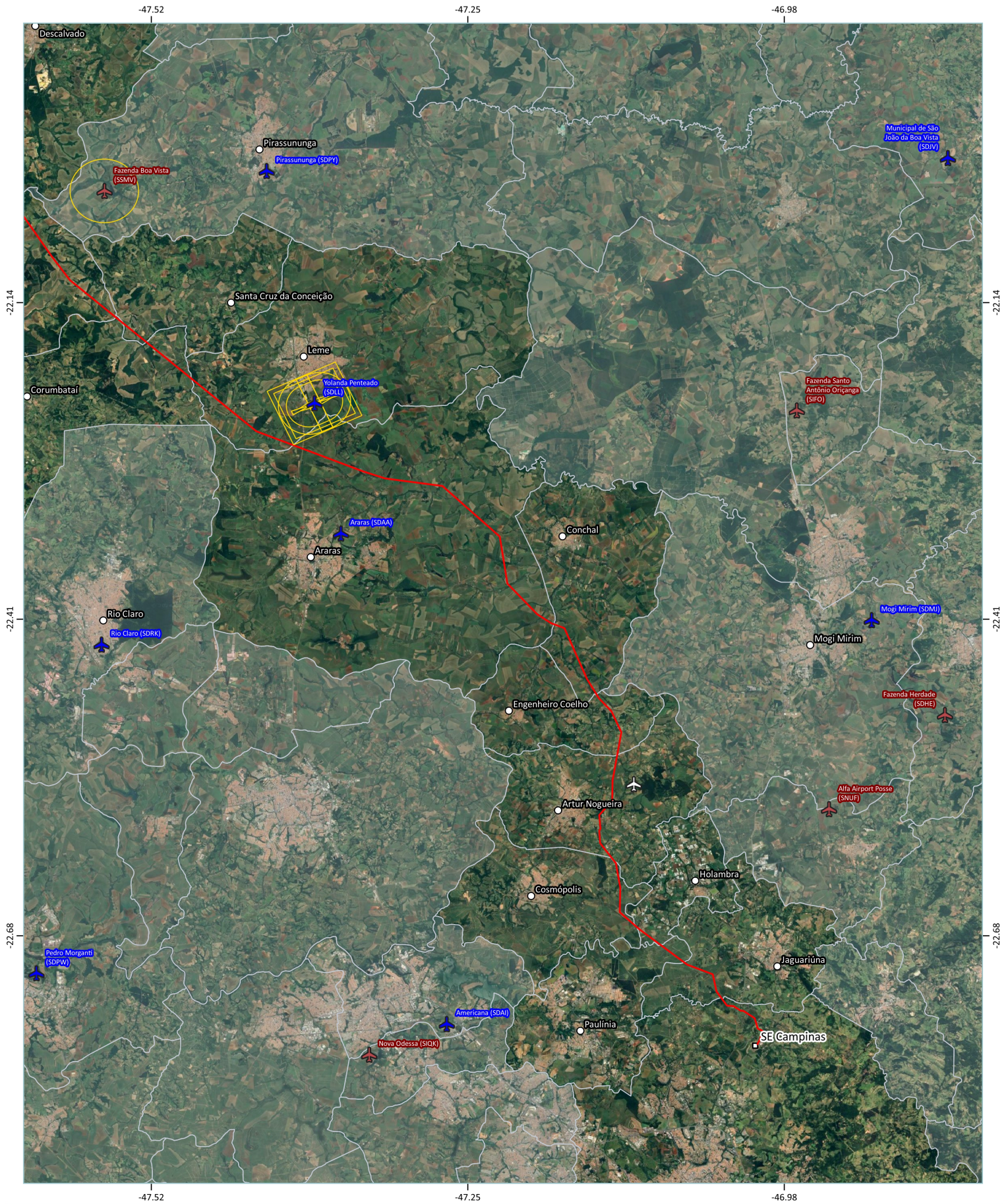
Convenções Cartográficas:

Aeródromos Privados	LT 500 kV Marimbondo 2 - Campinas C1 - CS
Aeródromos Públicos	Zonas de Proteção Aeroportuária
Cidades Imediatas	Limites Estaduais
	Limites Municipais

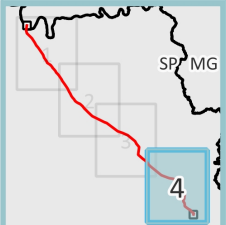


Título do Mapeamento: **Mapa de Aeródromos Prancha 3/4**

Técnico Responsável: Lana Göpfert CREA/RJ 2010117868	Cliente:
Data de Elaboração: 19/04/2024	Elaboração:
Base Cartográfica:	
AMBIÁ (2024); Coqueiros (2024); IBGE (2023); DECEA (2023); Artur Nogueira (2023).	

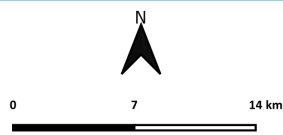


Mapa de Referência:



Convenções Cartográficas:

- Aeródromo Planejado
- MS\_Aeródromos Públicos e Privados
- Aeródromos Privados
- Aeródromos Públicos
- Cidades Imediatas
- Subestação
- LT 500 kV Marimbondo 2 - Campinas C1 - CS
- Zonas de Proteção Aeroportuária
- Limites Estaduais
- Limites Municipais



Escala 1 : 250000  
 Datum Horizontal: SIRGAS 2000  
 Projeção: Lat/long (Geodetic alias)  
 Unidade: graus

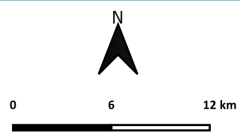
Título do Mapeamento:

**Mapa de Aeródromos**  
**Prancha 4/4**

Técnico Responsável: Lana Göpfert CREA/RJ 2010117868	Cliente: 
Data da Elaboração: 19/04/2024	Elaboração: 
Base Cartográfica: AMBIA (2024); Coqueiros (2024); IBGE (2023); DECEA (2023); Artur Nogueira (2023).	



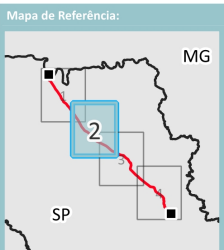
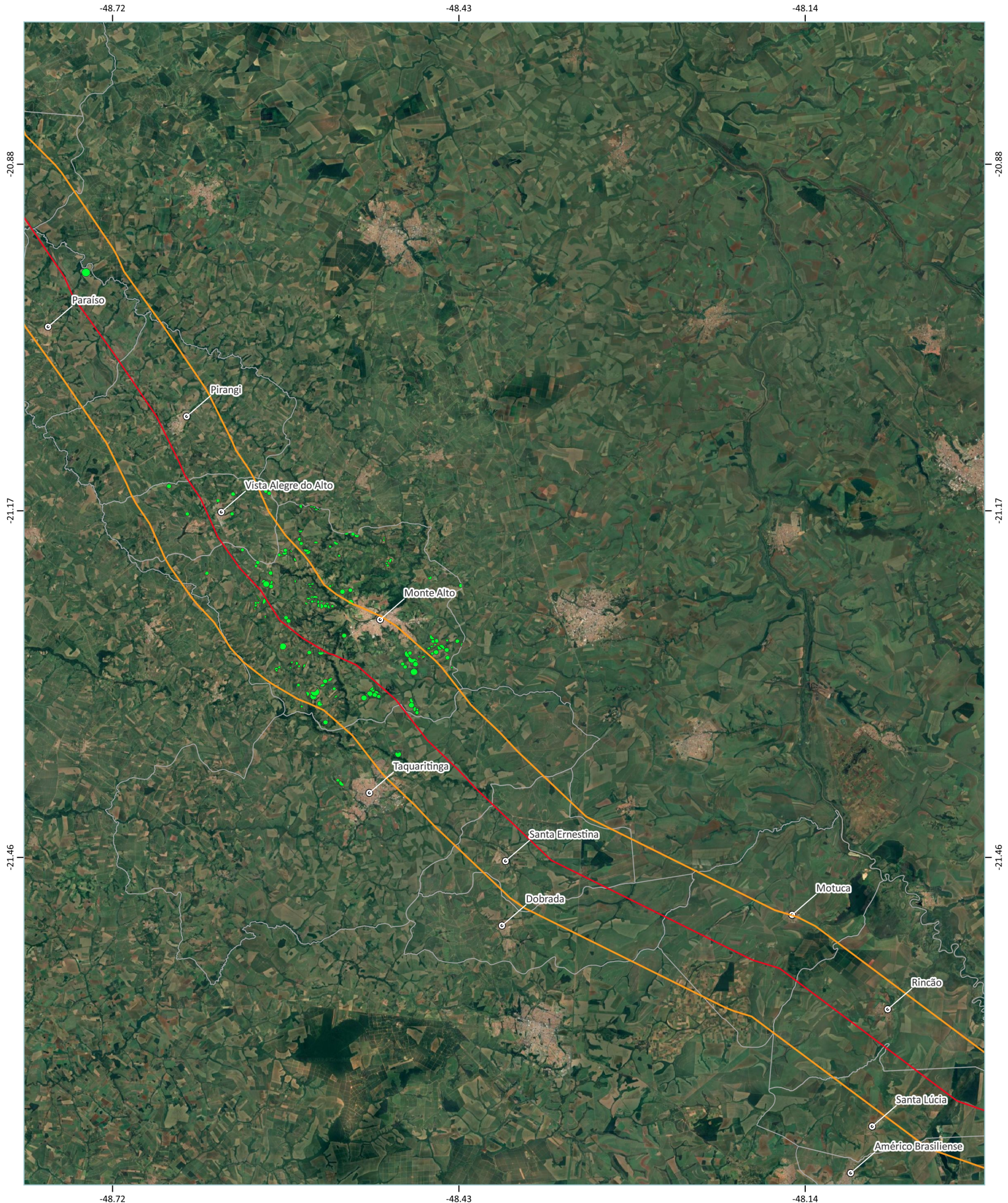
- Convenções Cartográficas:**
- Sede Municipal
  - Subestação
  - LT 500 kV Marimbondo 2 - Campinas C1 - CS
  - Área de Estudo 5 km para cada lado da LT
  - Zona de Irrigação por Pivô Central
  - Limite Municipal
  - - - Divisa Estadual



Escala 1 : 250000  
 Datum Horizontal: SIRGAS 2000  
 Projeção: Lat/long (Geodetic alias)  
 Unidade: graus

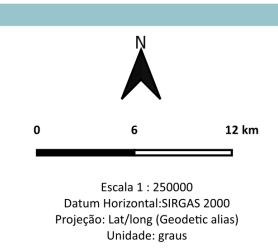
Título do Mapeamento:	
<b>Mapa de Pivô de Irrigação Prancha 1/4</b>	
Técnico Responsável: Lana Göpfert CREA/RJ 2010117868	Cliente:
Data da Elaboração: 05/04/2024	Elaboração:
Base Cartográfica: AMBIÁ (2024); COQUEIROS (2024); IBGE (2023); ANA (2022).	





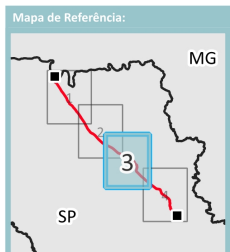
Convenções Cartográficas:

- Sede Municipal
- LT 500 kV Marimbondo 2 - Campinas C1 - CS
- Área de Estudo 5 km para cada lado da LT
- Zona de Irrigação por Pivô Central
- Limite Municipal
- - - Divisa Estadual



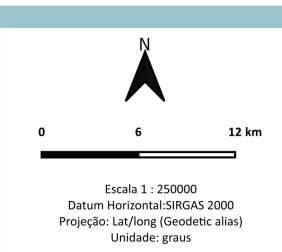
Título do Mapeamento:

Mapa de Pivô de Irrigação Prancha 2/4	
Técnico Responsável: Lana Göpfert CREA/RJ 2010117868	Cliente:
Data da Elaboração: 05/04/2024	Elaboração:
Base Cartográfica: AMBIÁ (2024); COQUEIROS (2024); IBGE (2023); ANA (2022).	



Convenções Cartográficas:

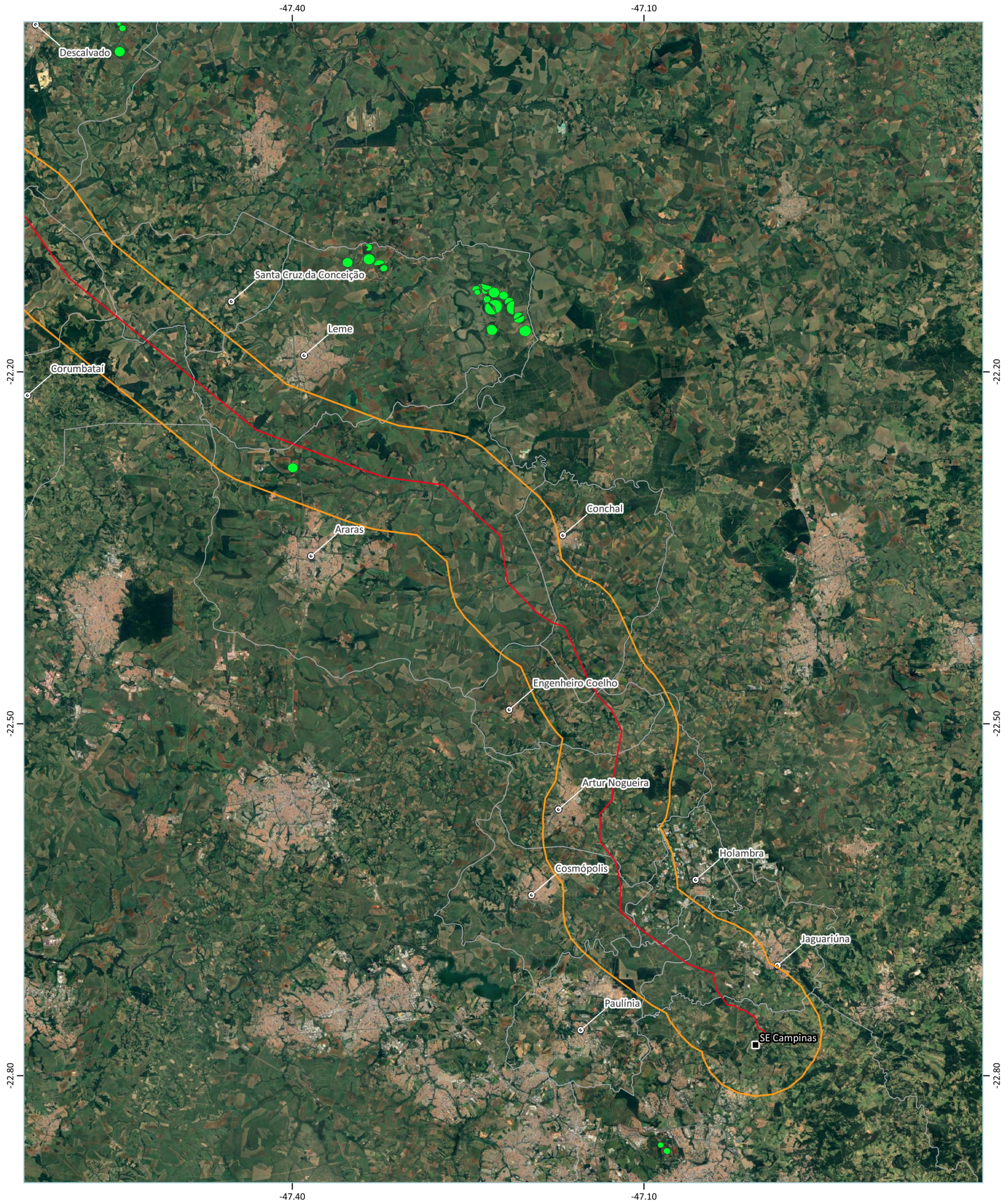
	Sede Municipal
	LT 500 kV Marimbondo 2 - Campinas C1 - CS
	Área de Estudo 5 km para cada lado da LT
	Zona de Irrigação por Pivô Central
	Limite Municipal
	Divisa Estadual



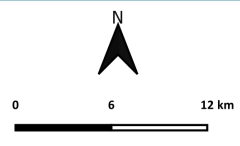
Título do Mapeamento: **Mapa de Pivô de Irrigação Prancha 3/4**

Técnico Responsável: Lana Göpfert CREA/RJ 2010117868	Cliente:
Data da Elaboração: 05/04/2024	Elaboração:
Base Cartográfica: AMBIÁ (2024); COQUEIROS (2024); IBGE (2023); ANA (2022).	



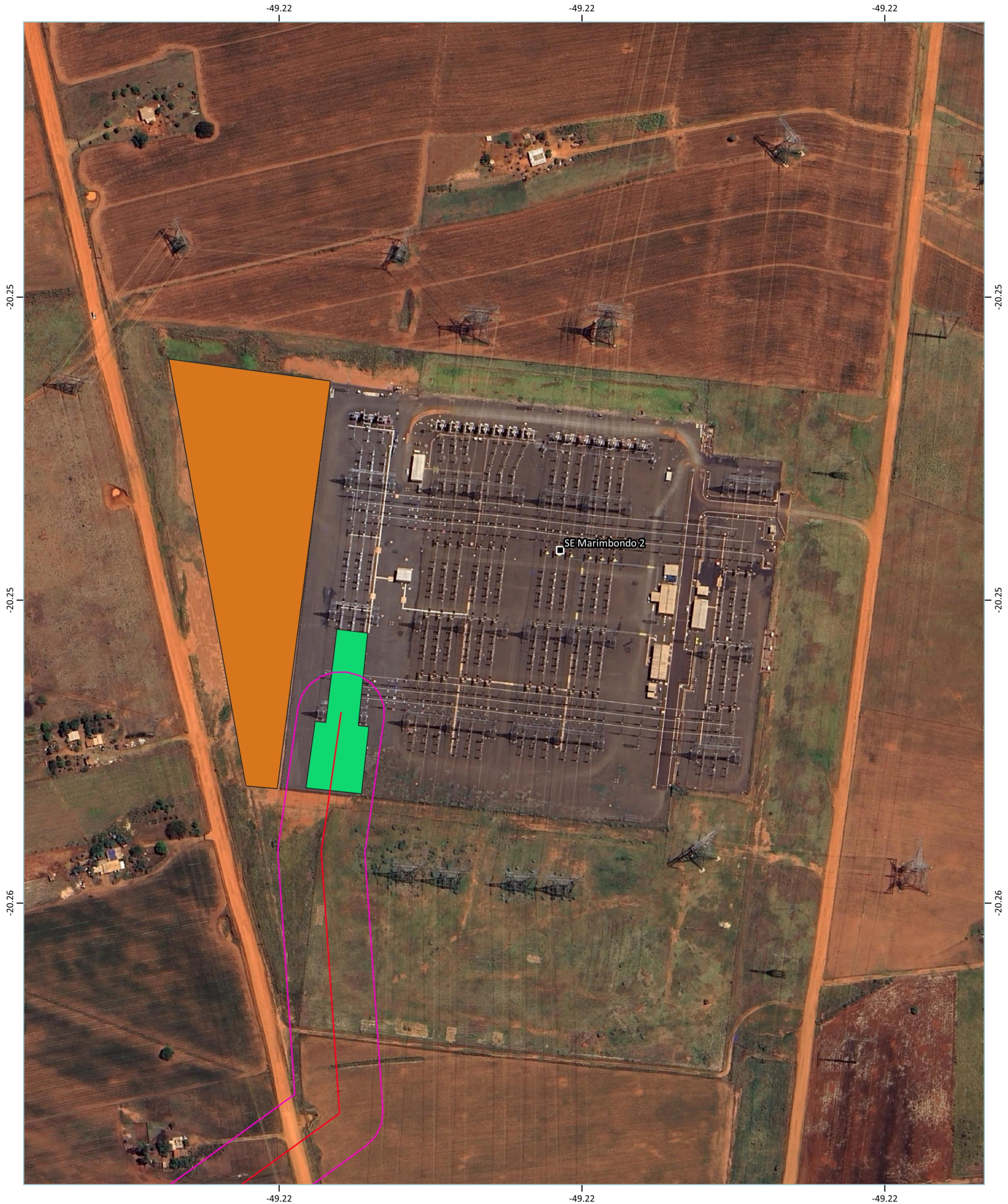


- Convenções Cartográficas:
- Sede Municipal
  - Subestação
  - LT 500 kV Marimondo 2 - Campinas C1 - CS
  - Área de Estudo 5 km para cada lado da LT
  - Zona de Irrigação por Pivô Central
  - Limite Municipal
  - - - Divisa Estadual

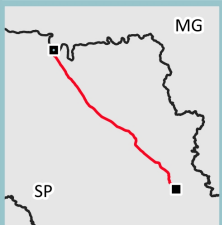


Escala 1 : 250000  
 Datum Horizontal: SIRGAS 2000  
 Projeção: Lat/long (Geodetic alias)  
 Unidade: graus

Título do Mapeamento: <b>Mapa de Pivô de Irrigação Prancha 4/4</b>	
Técnico Responsável: Lana Göpfert CREA/RJ 2010117868	Cliente:
Data da Elaboração: 05/04/2024	Elaboração:
Base Cartográfica: AMBIÁ (2024); COQUEIROS (2024); IBGE (2023); ANA (2022).	



Mapa de Referência:



Convenções Cartográficas:

- SE Marimbondo II
- LT 500 kV Marimbondo 2 - Campinas C1 - C5
- Faixa de Servidão (30m para cada Lado da LT)
- Intervenção Subestação
- Área de Intervenção
- Área para Canteiro de Obras



Escala 1 : 2000  
 Datum Horizontal: SIRGAS 2000  
 Projeção: Lat/long (Geodetic alias)  
 Unidade: graus

Título do Mapeamento:

**Mapa de Área de Intervenção SE Marimbondo II**

Técnico Responsável:

Lana Göpfert CREA/RJ

2010117868

Data da Elaboração:

04/04/2024

Base Cartográfica:

AMBIÁ (2024); COQUEIROS (2024); IBGE (2023).

Cliente:



Elaboração:



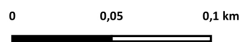


Mapa de Referência:



Convenções Cartográficas:

- SE Campinas
- LT 500 kV Marimbondo 2 - Campinas C1 - C5
- Faixa de Servidão (30m para cada Lado da LT)
- Intervenção Subestação
- Área de Intervenção
- Área para canteiro de obras



Escala 1 : 2000  
 Datum Horizontal: SIRGAS 2000  
 Projeção: Lat/long (Geodetic alias)  
 Unidade: graus

Título do Mapeamento:

**Mapa de Área de Intervenção SE Campinas**

Técnico Responsável:

Lana Göpfert CREA/RJ

2010117868

Data da Elaboração:

04/04/2024

Base Cartográfica:

AMBIÁ (2024); COQUEIROS (2024); IBGE (2023).

Cliente:



Elaboração:

