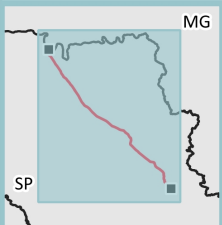
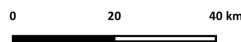


Mapa de Referência:



Convenções Cartográficas:

- Sede Municipal
- Subestação
- LT 500 kV Marimbondo 2 - Campinas C1 - C5
- Área de Estudo dos Meios Físicos e Bióticos (5 km para cada lado da LT)
- Limite Municipal
- - - Divisa Estadual



Escala 1 : 797533  
 Datum Horizontal: SIRGAS 2000  
 Projeção: Lat/long (Geodetic alias)  
 Unidade: graus

Título do Mapeamento:

**Mapa de Área de Estudo dos Meios Físico e Biótico**

Técnico Responsável:

Lana Göpfert CREA/RJ  
 2010117868

Data da Elaboração:

21/03/2024

Base Cartográfica:

AMBIÁ (2024); COQUEIROS (2024); IBGE (2023); EPE (2023).

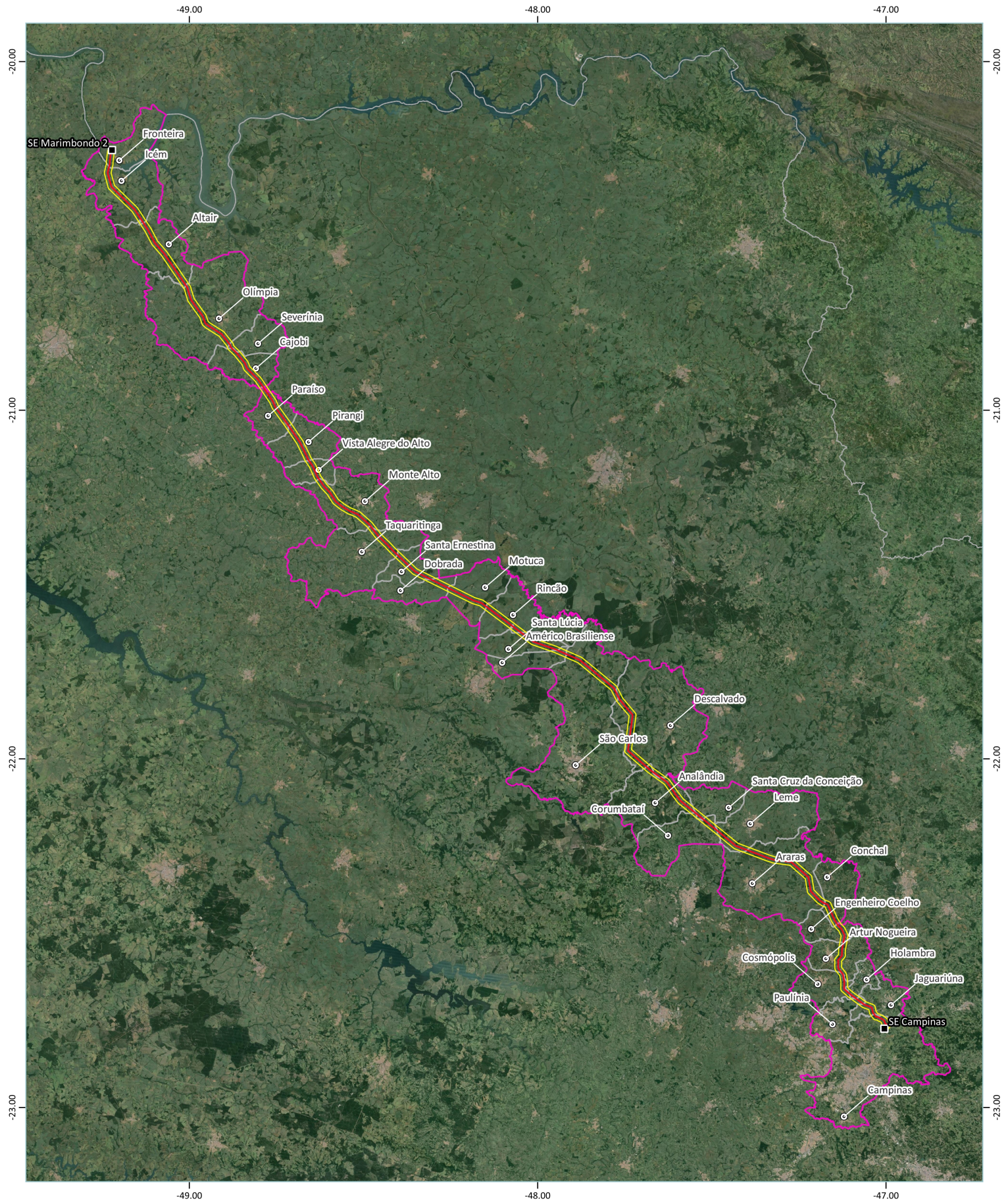
Cliente:



Elaboração:





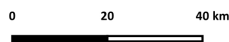


Mapa de Referência:



Convenções Cartográficas:

- Sede Municipal
- Subestação
- LT 500 kV Marimbondo 2 - Campinas C1 - C3
- Área de Estudo do Meio Socioeconômico (1 km para lado da LT)
- Área de Estudo do Meio Socioeconômico (Municípios atravessados)
- Limite Municipal
- Divisa Estadual



Escala 1 : 850000  
 Datum Horizontal: SIRGAS 2000  
 Projeção: Lat/long (Geodetic alias)  
 Unidade: graus

Título do Mapeamento:

**Mapa de Área de Estudo do Meio Socioeconômico**

Técnico Responsável:

Lana Göpfert CREA/RJ  
 2010117868

Data da Elaboração:

21/03/2024

Base Cartográfica:

AMBIÁ (2024); COQUEIROS (2024);  
 IBGE (2023); EPE (2023).

Cliente:



Elaboração:

