

CONVENÇÕES CARTOGRÁFICAS

- DRENAGENS
- ÁREA DE PRESERVAÇÃO PERMANENTE

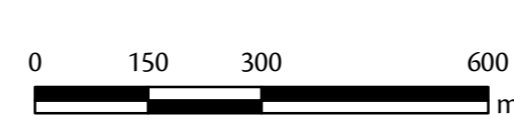
LEGENDA

- Linha de Transmissão 500kV Marimbondo II-Assis
- Área de Influência Direta / Faixa de Servidão - 60m
- Cobertura Vegetal**
- Floresta Estacional Semidecidual - Estágio Inicial

LOCALIZAÇÃO DA ÁREA



PARÂMETROS CARTOGRÁFICOS



PROJEÇÃO GEOGRÁFICA
DATUM HORIZONTAL: SIRGAS 2000
MERIDIANO CENTRAL: 51



FONTE

- Linha de Transmissão 500kV Marimbondo II-Assis: INCOMISA, 2013;
- Hidrografia, Limite Estadual, Vias: IBGE, 2011;
- Área de Influência Direta - Meio Físico, Biótico e Socioeconômico, Faixa de Servidão: AMBIENTARE, 2013;
- Cobertura Vegetal: AMBIENTARE, 2013;
- Imagens - Digitalglobe, licenciadas pelo Google Earth Pro, datadas entre 11/04/2012 e 31/10/2013, resolução espacial 0,5mC;
- Ortoimagens: ALTAIS, aerolevantamento a laser, realizado entre 17 e 21 de julho de 2013, sensor LEICA ALS 60, de resolução espacial 0,2mC.

EMPREENDEDOR / CLIENTE



EXECUÇÃO



PROJETO

LINHA DE TRANSMISSÃO 500kV MARIMBONDO II ASSIS

TEMA
COBERTURA VEGETAL
ÁREA DE INFLUÊNCIA DIRETA
ARTICULAÇÕES 22, 23 e 24

ESCALA

1:20.000

DATA

DEZEMBRO/2013

DESENHO

Renata Maciel
Eng. Ambiental
CREA 17115/D-DF

PRODUTO

LT-MA-25-VIII