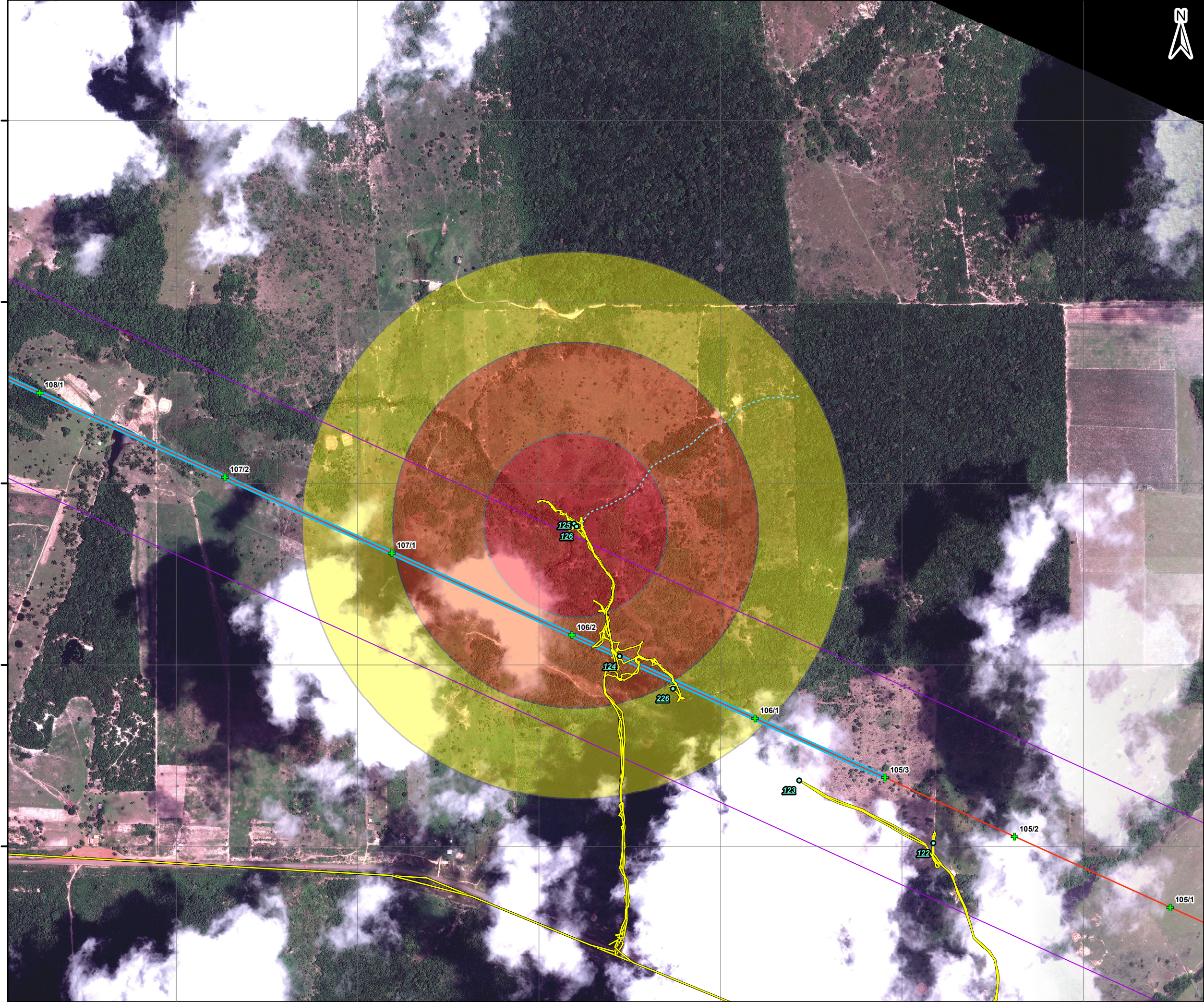
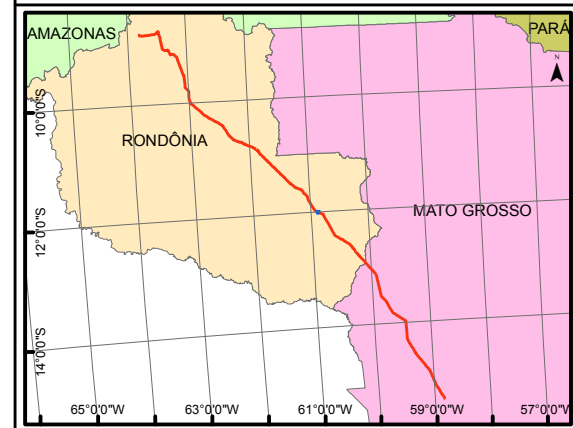


730500 731000 731500 732000 732500 733000

8673500
8673000
8672500
8672000
8671500



Parecer Técnico Prospecção Exocárstica Trecho: Torres 96/2 à 120/2 Área de Influência da Fenda do Mineiro



Legenda

- Pontos Notáveis
- ✚ Torres LT 230kV Jauru - Porto Velho C3
- Cavidades CECAV
- - - Curso d'água Subterrâneo
- Trechos Percorridos
- Trechos Selecionados
- LT 230kV Jauru - Porto Velho C3
- Área de Influência Direta da LVTE
- Áreas de Influência da Fenda do Mineiro
- Alta Influência - 250 metros
- Média Influência - 500 metros
- Baixa Influência - 750 metros



Projeto: LT 230kV Jauru - Porto Velho C3

Referências Cartográficas
Escala 1:10.000
Datum SAD-69, Projeção UTM, Fuso 20S
- Imagens: Quickbird 10/2010
- Caminhamento de Campo 05/12/2011 - 20/12/2011
- CECAV (RO e MT), 11/2011

Data: Dezembro de 2011
Responsável : Fernanda Teixeira
CREA RJ 2008129213

Linha Verde
Linha Verde Transmissora de Energia S.A.
ROCASBRASIL
MEIO AMBIENTE, URBANISMO & COMUNICAÇÃO