

**PONTO DE MONITORAMENTO - 01**

Curso d'água: **Arroio Jaguarão Chico** Município: **Aceguá/RS** Altitude: 105,1 m

Coordenadas Geográficas: 31°46'20,74" S 54°2'28,09" O

Responsável pela Coleta: Tiego Fritzen – Laboratório Alac Ltda

Data da coleta: 25/05/2012 Hora: 10h e 27min

Condição climática: nublado Choveu em até 48 horas: Não Acesso fácil: Não

**Localização:**



**Fotos:**



Foto 01: Ponto de coleta.

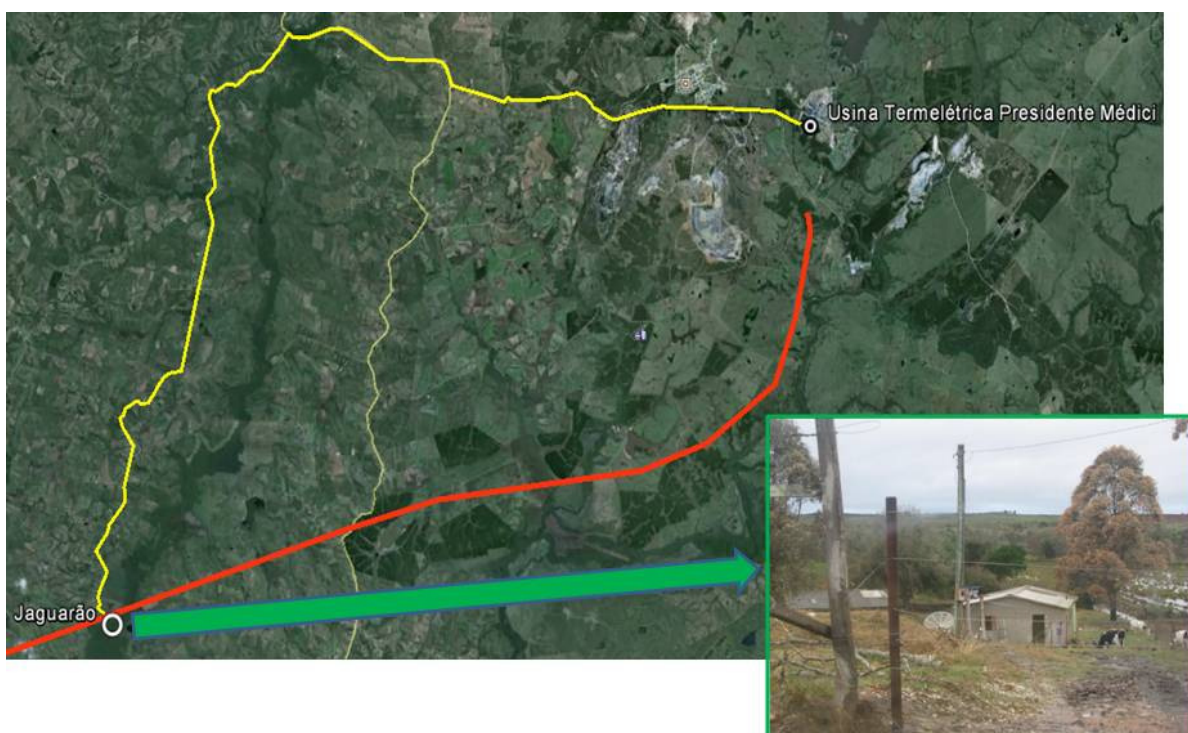


Foto 02: Realizando a coleta.

**PONTO DE MONITORAMENTO - 02**

|  |                                  |                   |
|--|----------------------------------|-------------------|
| Curso d'água: <b>Rio Jaguarão</b>                              | Município: <b>Hulha Negra/RS</b> | Altitude: 125,2 m |
| Coordenadas Geográficas:                                       | 31°39'49,43" S                   | 53°53'4,77" O     |
| Responsável pela Coleta: Tiego Fritzen – Laboratório Alac Ltda |                                  |                   |
| Data da coleta: 25/05/2012                                     | Hora: 11h e 53min                |                   |
| Condição climática: nublado                                    | Choveu em até 48 horas: Não      | Acesso fácil: Não |

**Localização:**



**Fotos:**



Foto 01: Realizando a coleta.



Foto 02: Preenchendo os frascos para as análises.



**PONTO DE MONITORAMENTO - 03**

Curso d'água: **Arroio Poacá**      Município: **Candiota/RS**      Altitude: 128,7 m

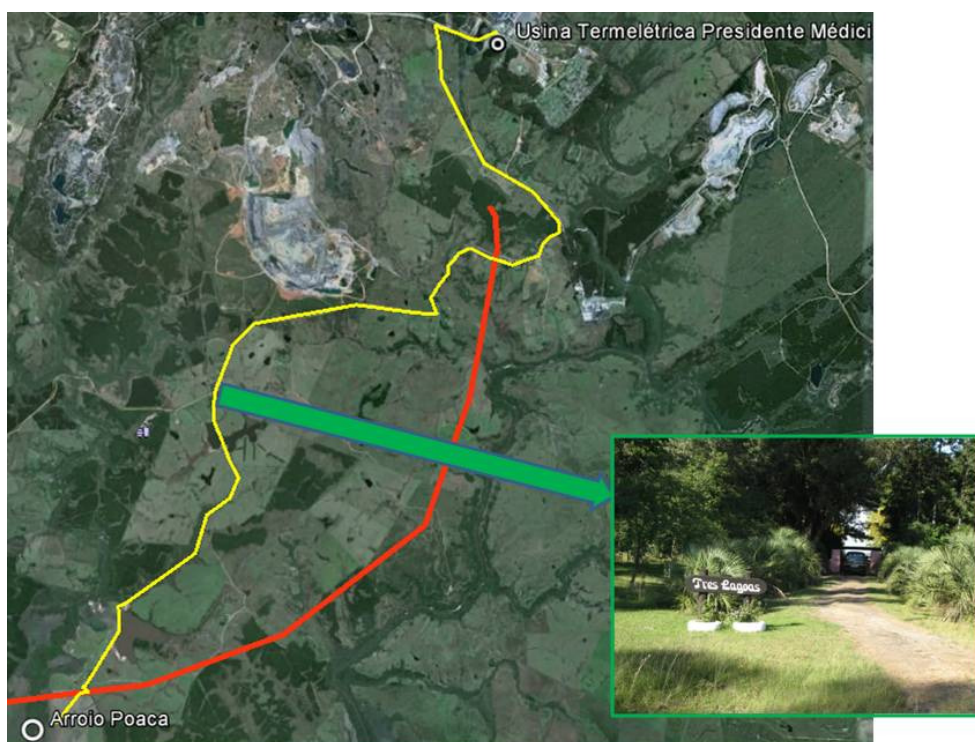
Coordenadas Geográficas:      31°38'7,02" S      53°44'56,07" O

Responsável pela Coleta: Tiego Fritzen – Laboratório Alac Ltda

Data da coleta: 25/05/2012      Hora: 13h e 32min

Condição climática: nublado      Choveu em até 48 horas: Não      Acesso fácil: Não

**Localização:**



**Fotos:**



Foto 01: Ponto de coleta.



Foto 02: Realizando a coleta.