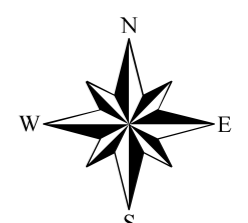


# LOCALIZAÇÃO



Candiota - Rio Grande do Sul



Sistema de Projeção Geográfica  
Datum Sirgas 2000

Base cartográfica vetorial contínua do Rio Grande do Sul, FEPAM (Fundação Estadual de Proteção Ambiental Henrique Luiz Roessler - RS). Base de dados geológicos obtidos pelo Geobank do Serviço Geológico do Brasil - CPRM (Companhia de Pesquisa de Recursos Minerais)

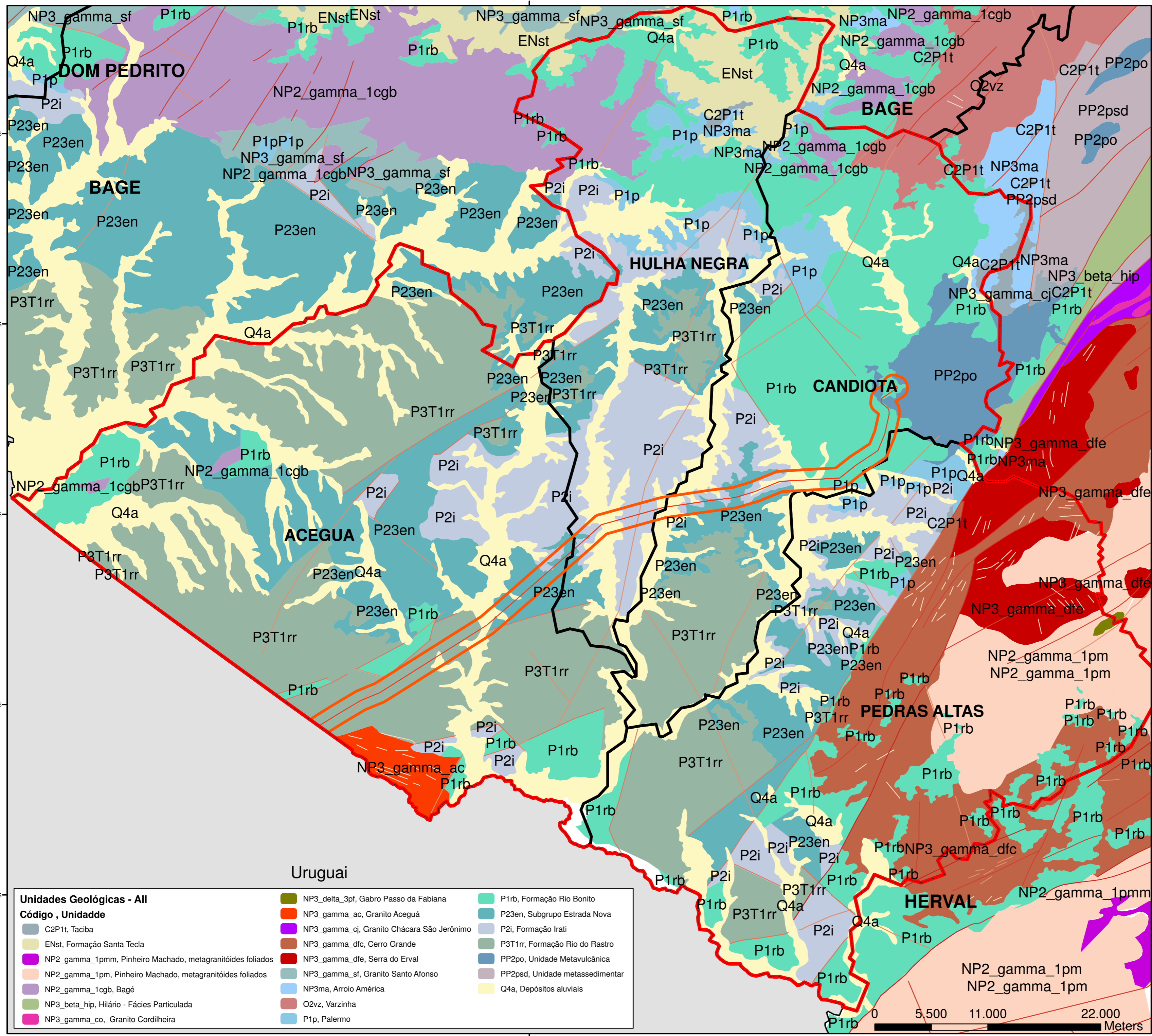
## Convenções

### Áreas de Influência

- Área de Influência Indireta - AII
- Área de Influência Direta - AID
- Linha Energética
- Área Diretamente Afetada - ADA

### ESTRUTURAS

- VEIO
- FALHA SINISTRAL
- FALHA OU ZONA DE CISALHAMENTO, TRACEJADA QUANDO ENCOBERTA
- FALHA OU ZONA DE CISALHAMENTO TRANSCORRENTE SINISTRAL
- FALHA OU ZONA DE CISALHAMENTO EXTENSIONAL (HACHURAS NO BLOCO BAIXO)
- FALHA OU FRATURA, TRACEJADA QUANDO ENCOBERTA
- FALHA NORMAL
- FALHA DE EMPURRÃO
- DIQUE
- ANTIFORME INVERTIDO



Unidades Geológicas - All		
Código	Unidade	
C2P1t	Taciba	P1rb, Formação Rio Bonito
ENst	Formação Santa Tecla	P23en, Subgrupo Estrada Nova
NP2_gamma_1pmm	Pinheiro Machado, metagranitóides foliados	P2i, Formação Irati
NP2_gamma_1pm	Pinheiro Machado, metagranitóides foliados	P3T1rr, Formação Rio do Rastro
NP2_gamma_1cgb	Bagé	PP2po, Unidade Metavulcânica
NP3_beta_hip	Hilário - Fácies Particulada	PP2psd, Unidade metassedimentar
NP3_gamma_co	Granito Cordilheira	Q4a, Depósitos aluviais
NP3_delta_3pf	Gabro Passo da Fabiana	
NP3_gamma_ac	Granito Aceguá	
NP3_gamma_cj	Granito Chácara São Jerônimo	
NP3_gamma_dfc	Cerro Grande	
NP3_gamma_dfe	Serra do Erval	
NP3_gamma_sf	Granito Santo Afonso	
NP3ma	Arroio América	
O2vz	Varzinha	
P1p	Palermo	

PROJETO  
**INTERLIGAÇÃO ENERGÉTICA BRASIL - URUGUAI**

ESTUDO  
**ESTUDO DE IMPACTO AMBIENTAL - EIA / RIMA**

MAPA  
**Geológico Estrutural**

ESCALA 1:250.000 DATA JUNHO / 2012

RESPONSÁVEL TÉCNICO  
**Wilson Ricardo de Oliveira CREA SC 038039-5**

ELABORADO POR ORGAO FOLHA

