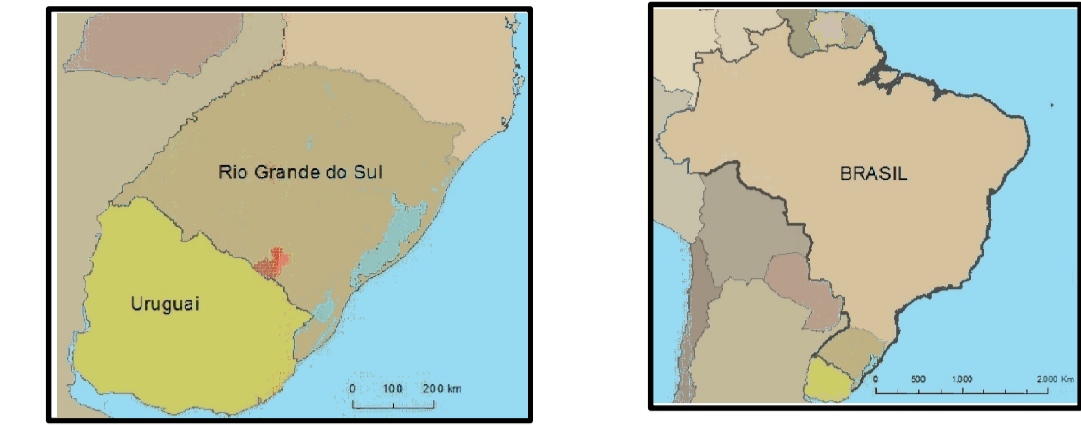
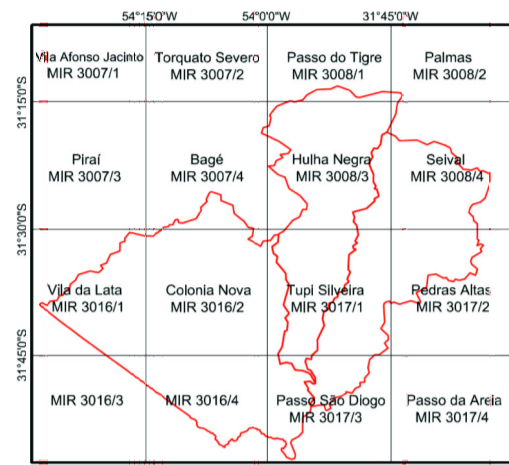


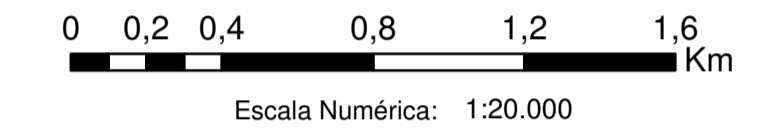
LOCALIZAÇÃO



Localização das Folhas e Referências



Sistema de Projeção Geográfica
 Origem: Equador e Meridiano Central 51° W Gr., acrescidas as constantes 10 000 km e 5 000 km, Datum Horizontal SIRGAS 2000.
 Declinação Magnética do centro da folha em 1998: 11°34'W, cresce 8,5' anualmente.
 Base cartográfica vetorial contínua do Rio Grande do Sul, FEPA (Fundação Estadual de Proteção Ambiental Henrique Luiz Roessler - FRS).
 Imagem orbital de alta resolução proveniente do sensor QuickBird e imagens do Google Earth PRO. Adaptado de ECOSFERA 2011.

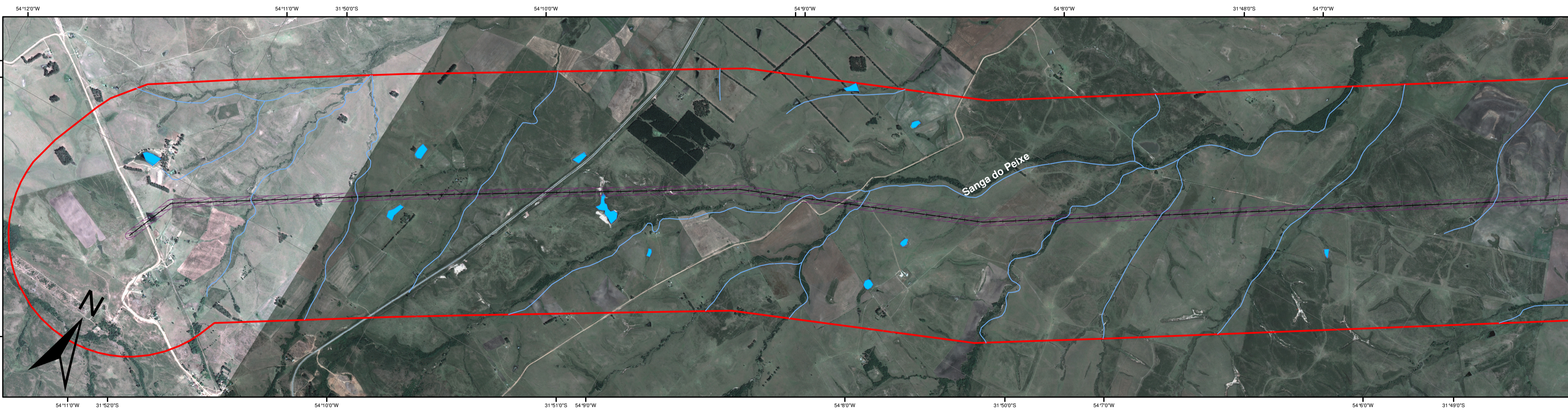


Localização na interligação elétrica Brasil - Uruguaí



Convenções Cartográficas

- Áreas de Influência**
 - Área Diretamente Afetada - ADA
 - Área de Influência Direta - AID
- Recursos Hídricos**
 - Curso D'água
 - Açudes
 - Banhados
 - Massa D'ÁGUA
- Linhas de Transmissão**
 - Linha de Transmissão 230kV e 525kV
 - Subestação Candiota



Localização na interligação elétrica Brasil - Uruguaí



PROJETO		
INTERLIGAÇÃO ELÉTRICA BRASIL - URUGUAI		
ESTUDO		
ESTUDO DE IMPACTO AMBIENTAL - EIA / RIMA		
MAPA		
Recursos Hídricos		
ESCALA	1:20.000	DATA
		JULHO / 2012
RESPONSÁVEL TÉCNICO		
Geólogo Wilson Ricardo de Oliveira - CREA/SC 038039 - 5		
ELABORADO POR	ÓRGÃO	FOLHA
		V2 7/7 C