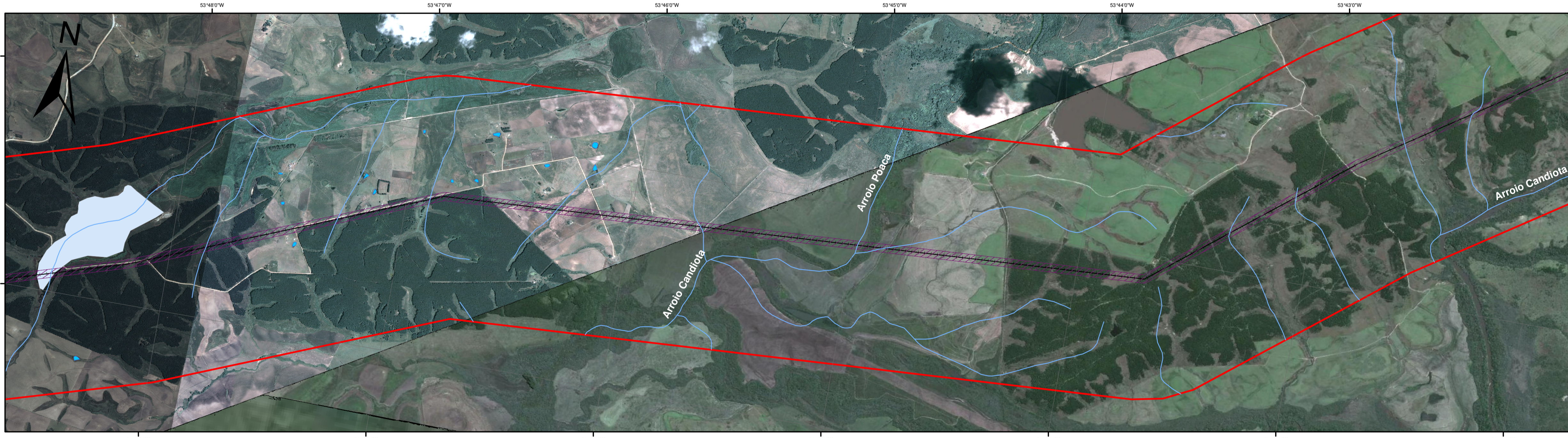


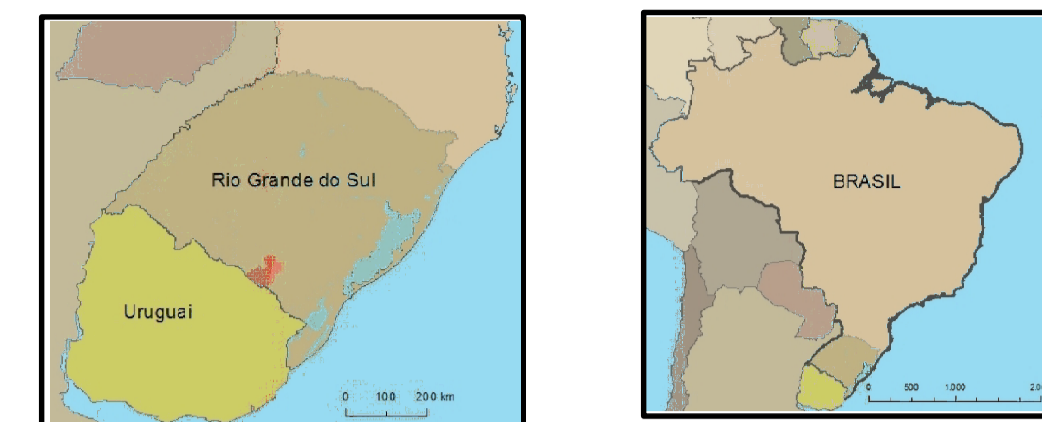
Localização na interligação elétrica Brasil - Uruguai



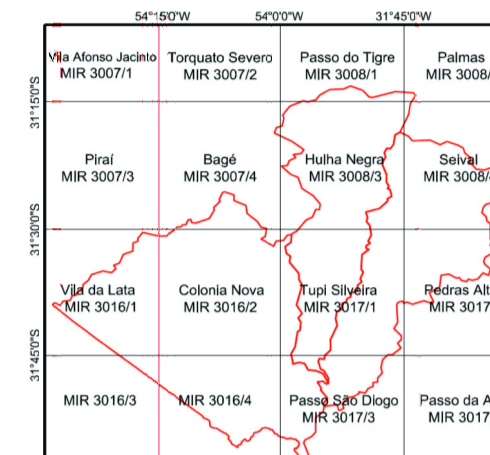
Localização na interligação elétrica Brasil - Uruguai



LOCALIZAÇÃO



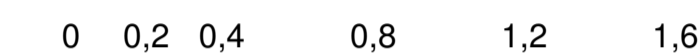
Localização das Folhas e Referências



Sistema de Projeção Geográfica

Origem: Equador e Meridiano Central 51° W Gr., acrescidas as constantes 10 000 km e 5 000 km, Datum Horizontal SIRGAS 2000, Declinação Magnética do centro da folha em 1998: 11°34'W, cresce 8,5' anualmente.

Base cartográfica vetorial contínua do Rio Grande do Sul, FEPAM (Fundação Estadual de Proteção Ambiental Henrique Luiz Roessler - FRS). Imagem orbital de alta resolução proveniente do sensor Quadriús e Avulso do Google Earth PRO. Adaptado de ECOSFERA 2011.



Escala Numérica: 1:20.000

Convenções Cartográficas

Áreas de Influência

- Área Diretamente Afetada - ADA
- Área de Influência Direta - AID

Recursos Hídricos

- Curso D'água
- Açudes
- Banhados
- Massa D'ÁGUA

Linhas de Transmissão

- Linha de Transmissão 230kV e 525kV
- Subestação Candiota

PROJETO
INTERLIGAÇÃO ELÉTRICA BRASIL - URUGUAI

ESTUDO
ESTUDO DE IMPACTO AMBIENTAL - EIA / RIMA

MAPA
Recursos Hídricos

ESCALA 1:20.000 DATA **JULHO / 2012**

RESPONSÁVEL TÉCNICO
Geólogo Wilson Ricardo de Oliveira - CREA/SC 038039 - 5

ELABORADO POR ÓRGÃO POR FOLHA **V2 / 7 A**