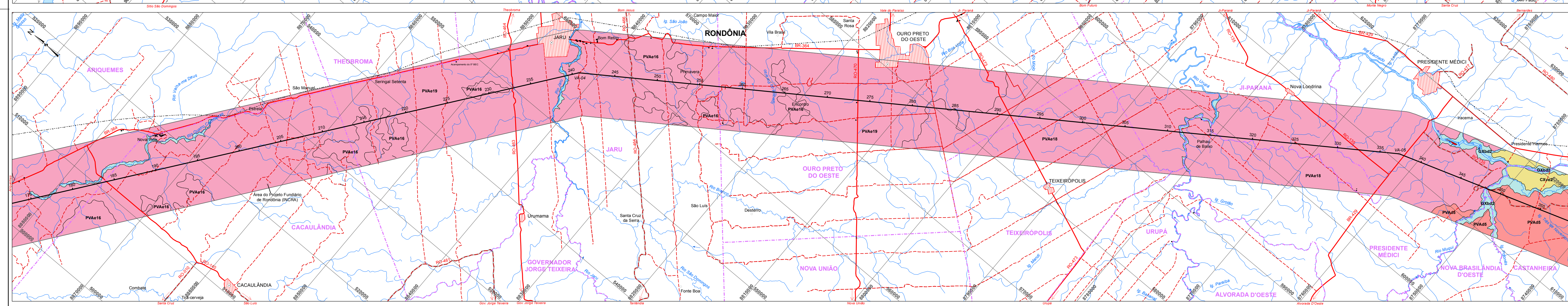
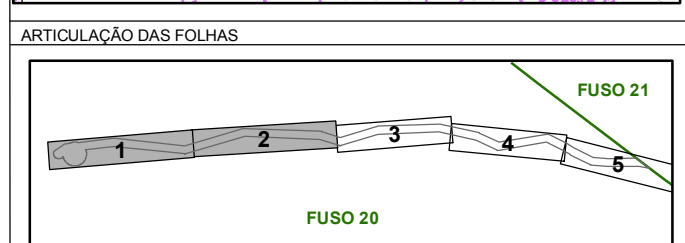
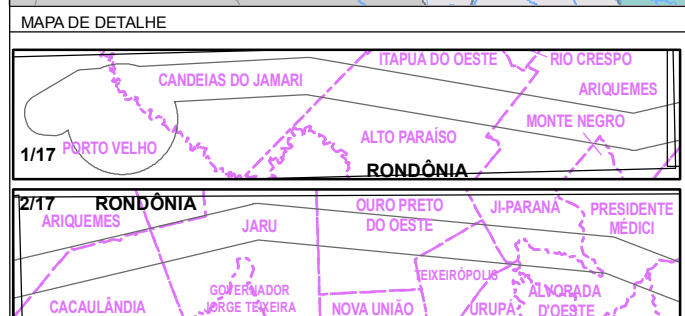
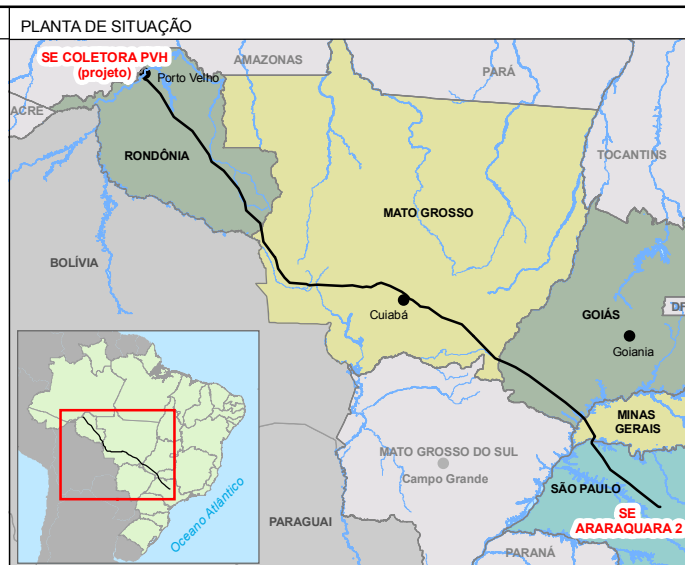


LEGENDA	
ARGISSOLO	
[Red]	PVd - ARGISSOLO VERMELHO Distrófico
[Pink]	PVe - ARGISSOLO VERMELHO Eutrófico
[Light Pink]	PVAd - ARGISSOLO VERMELHO-AMARELO Distrófico
[Lighter Pink]	PVAe - ARGISSOLO VERMELHO-AMARELO Eutrófico
CHERNOSSOLO	
[Dark Brown]	MTc - CHERNOSSOLO ARGILÚVICO Órtico
GLEISSOLO	
[Light Blue]	GXd - GLEISSOLO HÁPLICO Tb Distrófico
[Lighter Blue]	GXe - GLEISSOLO HÁPLICO Tb Eutrófico
[Blue]	GMD - GLEISSOLO MELÂNICO Tb Distrófico
LATOSSOLO	
[Orange]	LVA4 - LATOSSOLO VERMELHO-AMARELO Distrófico
[Light Orange]	LVA3 - LATOSSOLO VERMELHO Distrófico
[Lighter Orange]	LVA2 - LATOSSOLO AMARELO Distrófico
[Lightest Orange]	LVA1 - LATOSSOLO VERMELHO Distrófico
[Yellow-Orange]	LVAf - LATOSSOLO VERMELHO Eutrófico
[Yellow]	LVAe - LATOSSOLO VERMELHO Acréptico
[Light Yellow]	LVA - LATOSSOLO VERMELHO Acrício
CAMBISSOLO	
[Light Green]	CXe - CAMBISSOLO HÁPLICO Ta eutrófico
[Lighter Green]	CXbe - CAMBISSOLO HÁPLICO Tb eutrófico
[Green]	CXd - CAMBISSOLO HÁPLICO Tb distrófico
[Lighter Green]	CXb - CAMBISSOLO HÁPLICO Ta distrófico
PLANOSSOLO	
[Light Green]	SXd - PLANOSSOLO HÁPLICO Distrófico
PLINTOSSOLO	
[Light Purple]	Fxd - PLINTOSSOLO HÁPLICO Distrófico
[Lighter Purple]	FFc - PLINTOSSOLO PÉTRICO Concrecionário
[Lightest Purple]	FTd - PLINTOSSOLO ARGILÚVICO Distrófico
NITOSSOLO	
[Light Brown]	NWf - NITOSSOLO VERMELHO Eutrófico
ORGANOSSOLO	
[Light Blue]	OXs - ORGANOSSOLO HÁPLICO Sápico
NEOSSOLO	
[Light Grey]	RLe - NEOSSOLO LÍTOLICO Eutrófico
[Lighter Grey]	RLd - NEOSSOLO LÍTOLICO Distrófico
[Yellow-Grey]	RQo - NEOSSOLO QUARTZARÊNICO Órtico
[Lighter Yellow-Grey]	RQq - NEOSSOLO QUARTZARÊNICO Hidromórfico
[Lightest Yellow-Grey]	RYbd - NEOSSOLO FLÚVICO Tb Distrófico
[Lightest Yellow-Grey]	RYve - NEOSSOLO FLÚVICO Ta Eutrófico
[Darkest Yellow-Grey]	RLm - NEOSSOLO LÍTOLICO Chernossólico
[Red]	AR - AFLORAMENTOS DE ROCHAS



CONVENÇÕES	
[Red Line]	ESTRADA PAVIMENTADA
[Blue Line]	CURSO D'ÁGUA
[Red Line]	ESTRADA SEM PAVIMENTAÇÃO TRAFEGO PERMANENTE
[Blue Line]	CORPO D'ÁGUA / BARRAGEM
[Red Line]	ESTRADA SEM PAVIMENTAÇÃO TRAFEGO PERÍODICO
[Blue Line]	DIREÇÃO DO FLUXO D'ÁGUA
[Red Line]	TERRENO SUJEITO A INUNDAÇÃO
[Red Line]	RO-488BR-364
[Red Line]	PREFÍXIO DE ESTRADA
[Red Line]	CAMINHO
[Red Line]	FERROVIA
[Red Line]	PONTE
[Red Line]	TRAÇADO DO EMPREENDIMENTO
[Red Line]	VERTICE DA LT
[Red Line]	LIMITE INTERMUNICIPAL
[Red Line]	LIMITE INTERESTADUAL
[Red Line]	SUBESTAÇÃO DE ENERGIA ELÉTRICA
[Red Line]	LINHA DE TRANSMISSÃO (EXISTENTE)
[Red Line]	LINHA DE ELETRICIDADE
[Red Line]	VERTICE DA LINHA DO ELETRICIDADE
[Red Line]	ELETRICIDADE (Escala com 10m de diâmetro)
[Red Line]	SEDE MUNICIPAL / LOCALIDADES



REFERÊNCIAS

- Cartas topográficas do IBGE e da DSG, nas escalas 1:250.000, 1:100.000 e 1:50.000
- Revisão da malha viária e identificação de novas localidades a partir de mapas rodoviários estaduais do DNIT
- Atualização da hidrografia e malha viária a partir da interpretação visual de imagens Landsat 5 TM e consultas ao programa Google Earth
- Mapas de Solos Sistemáticos (IBGE) e Mapas Exploratórios de Solos (Projeto RADAMBRASIL)

Escala Gráfica

PROJEÇÃO UNIVERSAL TRANSVERSA DE MERCATOR
Datum Horizontal: SAD 69
Origem da quilometragem UTM: "Equador e Meridiano 63°W de Gr."
acrescidas as constantes 10.000m e 500m, respectivamente.



CONVENÇÕES (CONTINUAÇÃO)	
[Red Line]	CAMPO DE POUSO
[Blue Line]	CURSO D'ÁGUA
[Red Line]	CORPO D'ÁGUA / BARRAGEM
[Blue Line]	DIREÇÃO DO FLUXO D'ÁGUA
[Red Line]	TERRENO SUJEITO A INUNDAÇÃO
[Red Line]	RO-488BR-364
[Red Line]	PREFÍXIO DE ESTRADA
[Red Line]	CAMINHO
[Red Line]	FERROVIA
[Red Line]	PONTE
[Red Line]	TRAÇADO DO EMPREENDIMENTO
[Red Line]	VERTICE DA LT
[Red Line]	LIMITE INTERMUNICIPAL
[Red Line]	LIMITE INTERESTADUAL
[Red Line]	SUBESTAÇÃO DE ENERGIA ELÉTRICA
[Red Line]	LINHA DE TRANSMISSÃO (EXISTENTE)
[Red Line]	LINHA DE ELETRICIDADE
[Red Line]	VERTICE DA LINHA DO ELETRICIDADE
[Red Line]	ELETRICIDADE (Escala com 10m de diâmetro)
[Red Line]	SEDE MUNICIPAL / LOCALIDADES

Cartografia Digital	BMP INFO	Data	Março/2010
Projeto	Consórcio Ambiental Madeira	Data	Março/2010
Aprovado	Consórcio Ambiental Madeira	Data	Abril/2010
CONSORCIO AMBIENTAL MADEIRA			
LT 600KV CC COLETORA PORTO VELHO - ARAQUARA 2, Nº 01			
ESTUDO DE IMPACTO AMBIENTAL - EIA			
ILUSTRAÇÃO 09 PEDOLOGIA			
Escala de Original	1:250.000	Data	Abril/2010
Mapa	cc_236_Tema_09_Pedologia_C1_FL01.mxd	Folhas	1 e 2/17