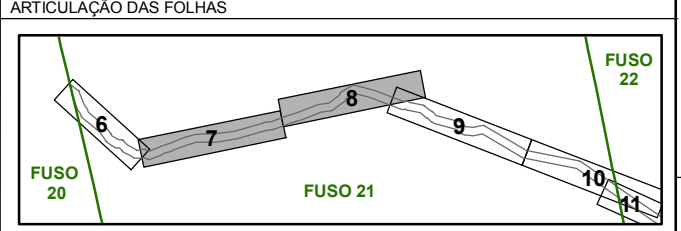
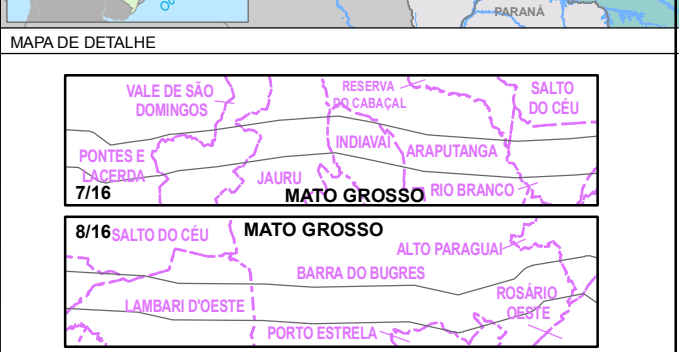
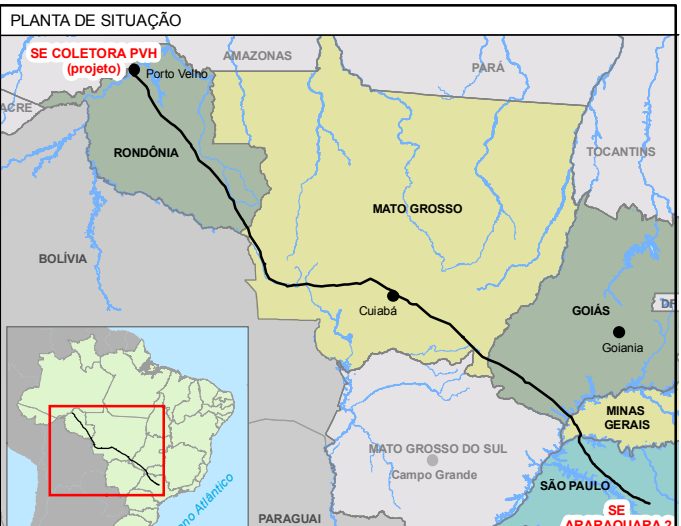


LEGENDA

Pontos de Qualidade da Água	Curso D'água	COORDENADAS UTM / SAD-69		Fuso
		N	E	
1	Rio Candéas	9.001.488	414.137	20
2	Rio Ji-Paraná	8.792.704	615.265	20
3	Rio Pimenta Bueno	8.749.407	618.847	20
4	Igarapé Pimenta Bueno	8.643.167	709.708	20
5	Rio Cabé	8.505.768	789.396	20
6	Margem Rio Guaporé	8.401.112	810.411	20
7	Rio Guaporé	8.314.338	237.420	21
8	Pontes e Lacerda	8.316.618	314.383	21
9	Rio Sepotuba	8.315.632	425.004	21
10	Rio Paraguaí	8.319.170	474.914	21
11	Rio Cubatã	8.302.087	579.528	21
12	Rio Vermelho	8.183.746	772.496	21
13	Rio Araguaia	8.064.523	282.195	22
14	Rio Verde	7.998.787	378.032	22
15	Rio Paranaíba	7.884.002	537.491	22
16	Rio Grande	7.811.320	559.657	22
17	Rio São Lourenço	7.604.336	729.381	22

01 Pontos de Qualidade da Água

Áreas Alagáveis



CONVENÇÕES

ESTRADA PAVIMENTADA	
ESTRADA SEM PAVIMENTAÇÃO TRAFEGO PERMANENTE	
ESTRADA SEM PAVIMENTAÇÃO TRAFEGO PERIÓDICO	
PRÉFIO DE ESTRADA	
CAMINHO	
FERROVIA	
PONTE	
LIMITE INTERMUNICIPAL	
LIMITE INTERESTADUAL	
LINHA DE TRANSMISSÃO (EXISTENTE)	
ÁREA URBANA	
SEDE MUNICIPAL / LOCALIDADES	
CAMPO DE POUZO	
CURSO D'ÁGUA	
CORPO D'ÁGUA / BARRAGEM	
TERRENO SUJEITO A INUNDAÇÃO	
DIREÇÃO DO FLUXO D'ÁGUA	
IGREJA / ESCOLA / CEMITÉRIO	
Ocupação Humana	

CONVENÇÕES ADICIONAIS

TRAÇADO DO EMPREENDIMENTO	
VÉRTICE DA LT	
LIMITE DA ÁREA DE INFLUÊNCIA INDIRETA DOS MEIOS FÍSICO E BIÓTICO (FAIXA COM 10KM DE LARGURA)	

REFERÊNCIAS

- Cartas topográficas do IBGE e da DSG, nas escalas 1:250.000, 1:100.000 e 1:50.000
- Revisão da malha viária e identificação de novas localidades a partir de mapas rodoviários estaduais do DNIT
- Atualização da hidrografia e malha viária a partir da interpretação visual de imagens Landsat 5 TM e consultas ao programa Google Earth
- Pontos de Qualidade de Água (Campanha de Campo, 2009)

Escala Gráfica: 0 2,5 5 7,5 10 km

PROJEÇÃO UNIVERSAL TRANSVERSA DE MERCATOR
Datum Horizontal : SAD-69
Origem da quilometragem UTM : "Equador e Meridiano 57°W. de Gr."
acrescidas as constantes 10.000km e 500km, respectivamente.

NORTE BRASIL Estação Transmissora de Energia S.A.
ESTAÇÃO Estação Transmissora de Energia S.A.

Cartografia Digital	BMP INFO	Data	Março/2010
Projeto	Consórcio Ambiental Madeira	Data	Março/2010
Aprovado	Consórcio Ambiental Madeira	Data	Abril/2010

CONSÓRCIO AMBIENTAL MADEIRA

CNEC **Ecology Brasil** **bio dinâmica** **JGP**

LT 600KV CC COLETORA PORTO VELHO - ARARAQUARA 2, N° 02

ESTUDO DE IMPACTO AMBIENTAL - EIA

ILUSTRAÇÃO 13
RECURSOS HÍDRICOS E ÁREAS ALAGÁVEIS

Escala do Original 1:250.000 Data Abril/2010
Mapa cc_236_Tema_13_Rec_Hidr_Alag_C2_FL04.mxd Folha **7 e 8/16**