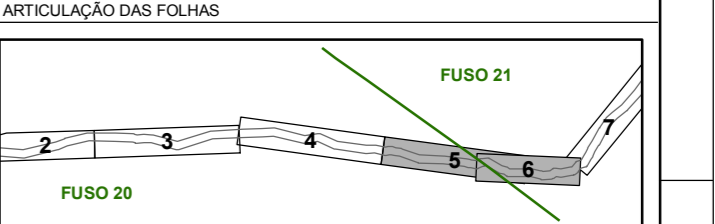
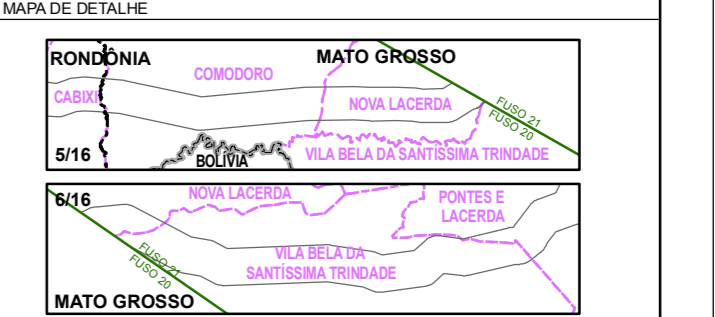
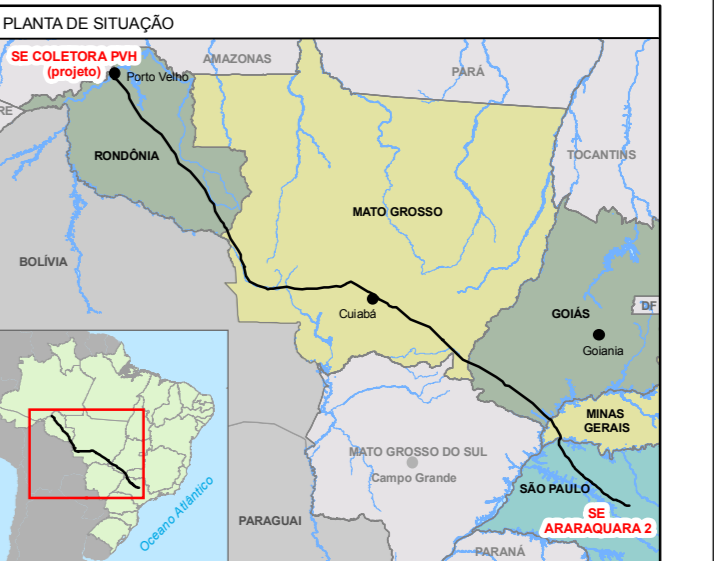
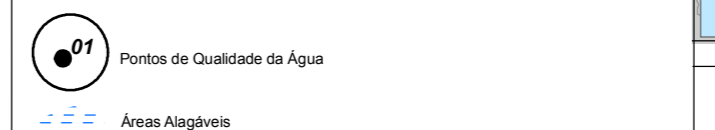


**LEGENDA**

Pontos de Qualidade da Água	Curso D'água	COORDENADAS UTM / SAD-69		Fuso
		N	E	
1	Rio Cardevas	9.001.488	414.137	20
2	Rio Ji-Paraná	8.792.704	615.265	20
3	Rio Pimenta Bueno	8.749.407	618.647	20
4	Igarapé Pimenta Bueno	8.643.167	709.708	20
5	Rio Cabixi	8.505.768	769.396	20
6	Margem Rio Guaporé	8.401.112	810.411	20
7	Rio Guaporé	8.314.338	237.420	21
8	Pontes e Lacerda	8.316.618	314.363	21
9	Rio Sautubá	8.315.832	425.004	21
10	Rio Paraguai	8.319.170	474.914	21
11	Rio Culabá	8.302.087	579.528	21
12	Rio Vermelho	8.183.746	772.496	21
13	Rio Araguaia	8.064.523	262.195	22
14	Rio Verde	7.986.787	378.032	22
15	Rio Paranaíba	7.884.022	537.491	22
16	Rio Grande	7.811.320	559.657	22
17	Rio São Lourenço	7.604.336	729.381	22



**CONVENÇÕES**

ESTRADA PAVIMENTADA	—
ESTRADA SEM PAVIMENTAÇÃO TRAFEGO PERMANENTE	- - -
ESTRADA SEM PAVIMENTAÇÃO TRAFEGO PERIÓDICO	- · - · -
PREFIJO DE ESTRADA	RO-488BR-364
CAMINHO	—
FERRÓVIA	—
PONTE	—
LIMITE INTERMUNICIPAL	- · - · -
LIMITE INTERESTADUAL	- - - - -
LINHA DE TRANSMISSÃO (EXISTENTE)	—
ÁREA URBANA	—
SEDE MUNICIPAL / LOCALIDADES	—
CAMPO DE POUZO	—
CURSO D'ÁGUA	—
CORPO D'ÁGUA / BARRAGEM	—
TERRENO SUJEITO A INUNDAÇÃO	—
DIREÇÃO DO FLUXO D'ÁGUA	—
IGREJA / ESCOLA / CEMITÉRIO	—
Ocupação Humana	—

