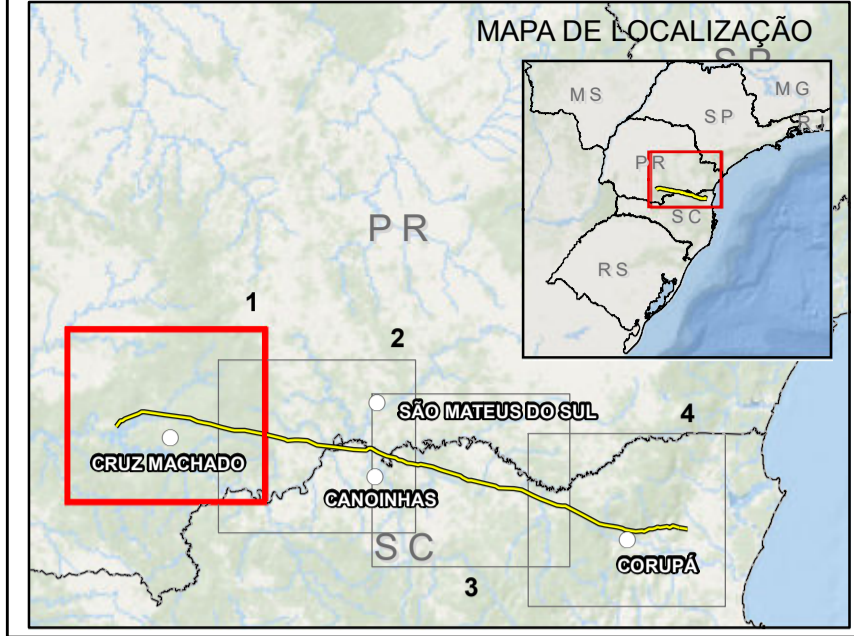


PLANTA CHAVE



CONVENÇÕES CARTOGRÁFICAS

- Aeródromos
- Território Indígena
- Comunidades Quilombolas
- Sede Municipal
- Subestações
- LT 525 kV Areia - Joinville Sul
- Vias**
- Não Pavimentado
- Pavimentado
- Rios Principais
- Território Indígena
- Território Indígena - Zona de Influência
- Comunidades Quilombolas
- Comunidades Quilombolas - Zona de Influência
- Massas d'água
- Limite Municipal
- Limite Estadual

REFERÊNCIAS CARTOGRÁFICAS

ANAC (2018): Aeródromos
ANEEL (2019): Subestações existentes
ESRI (2018): Basemap
EPAGRI (2004): Rodovias e rios principais
Funai (2017): Território Indígena, Zona de Influência de Território Indígena
Fundação Palmares (2016): Comunidades Quilombolas, Zona de Influência de Comunidades Quilombolas
IBGE (2017): Limite estadual, sede municipal e municípios interceptados
NEOENERGIA (2019): Linha de Transmissão e subestações planejadas

NOTAS

Projeção Universal Transversa de Mercator
 DATUM SIRGAS 2000 Zona 22S
 Impressão em A2

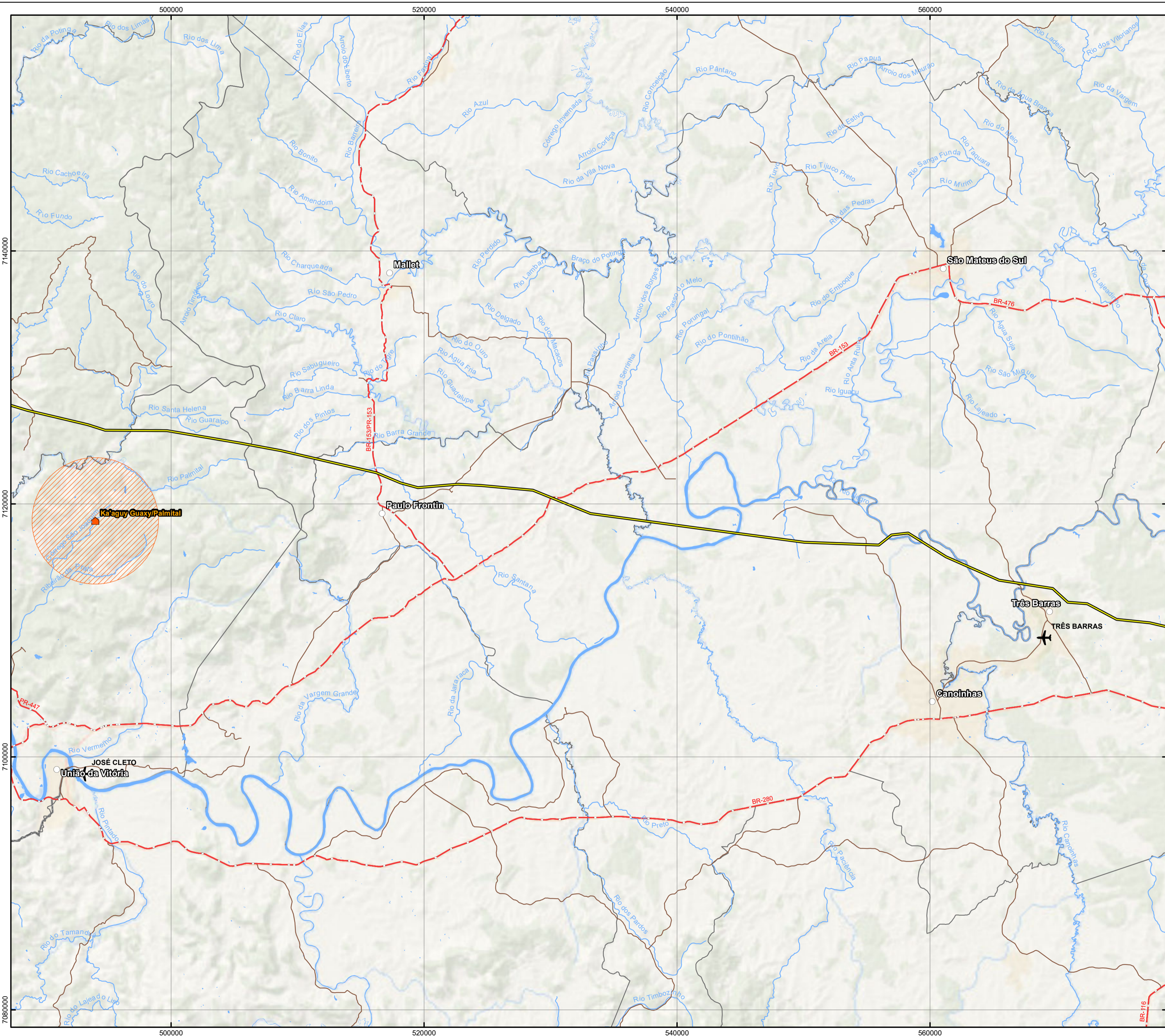
 Escala: 1:200.000



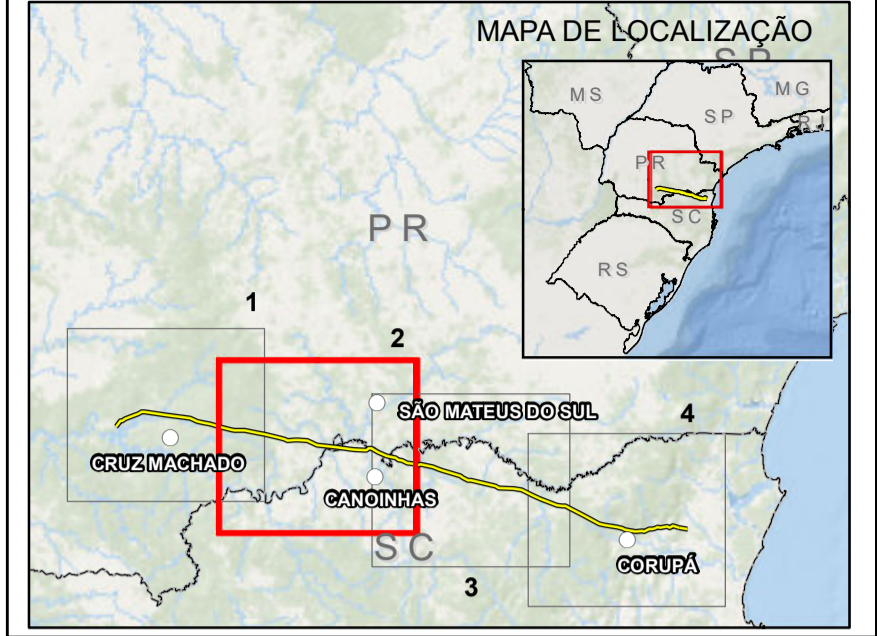
Cliente: EKT 11 Serviços de Transmissão de Energia Elétrica SPE S. A.
 Autor: Randeri Silva Neves Data: 14/09/2019

MAPA 21 - Mapa de Comunidades Tradicionais e Territórios Indígenas
 LT 525 kV Areia - Joinville Sul

Aprovação: Guilherme Neiva R. Oliveira Data: 17/09/2019 Folha: 01 / 04



PLANTA CHAVE



CONVENÇÕES CARTOGRÁFICAS

- Aeródromos
 - Território Indígena
 - Comunidades Quilombolas
 - Sede Municipal
 - Subestações
 - LT 525 kV Areia - Joinville Sul
- Vias**
- Não Pavimentado
 - Pavimentado
 - Rios Principais
 - Território Indígena
 - Território Indígena - Zona de Influência
 - Comunidades Quilombolas
 - Comunidades Quilombolas - Zona de Influência
 - Massas d'água
 - Limite Municipal
 - Limite Estadual

REFERÊNCIAS CARTOGRÁFICAS

ANAC (2018): Aeródromos
 ANEEL (2019): Subestações existentes
 ESRI (2018): Basemap
 EPAGRI (2004): Rodovias e rios principais
 Funai (2017): Território Indígena, Zona de Influência de Território Indígena
 Fundação Palmares (2016): Comunidades Quilombolas, Zona de Influência de Comunidades Quilombolas

IBGE (2017): Limite estadual, sede municipal e municípios intercepados
 NEOENERGIA (2019): Linha de Transmissão e subestações planejadas

NOTAS

Projeção Universal Transversa de Mercator
 DATUM SIRGAS 2000 Zona 22S
 Impressão em A2

N

0 2,5 5 10 km

Escala: 1:200.000



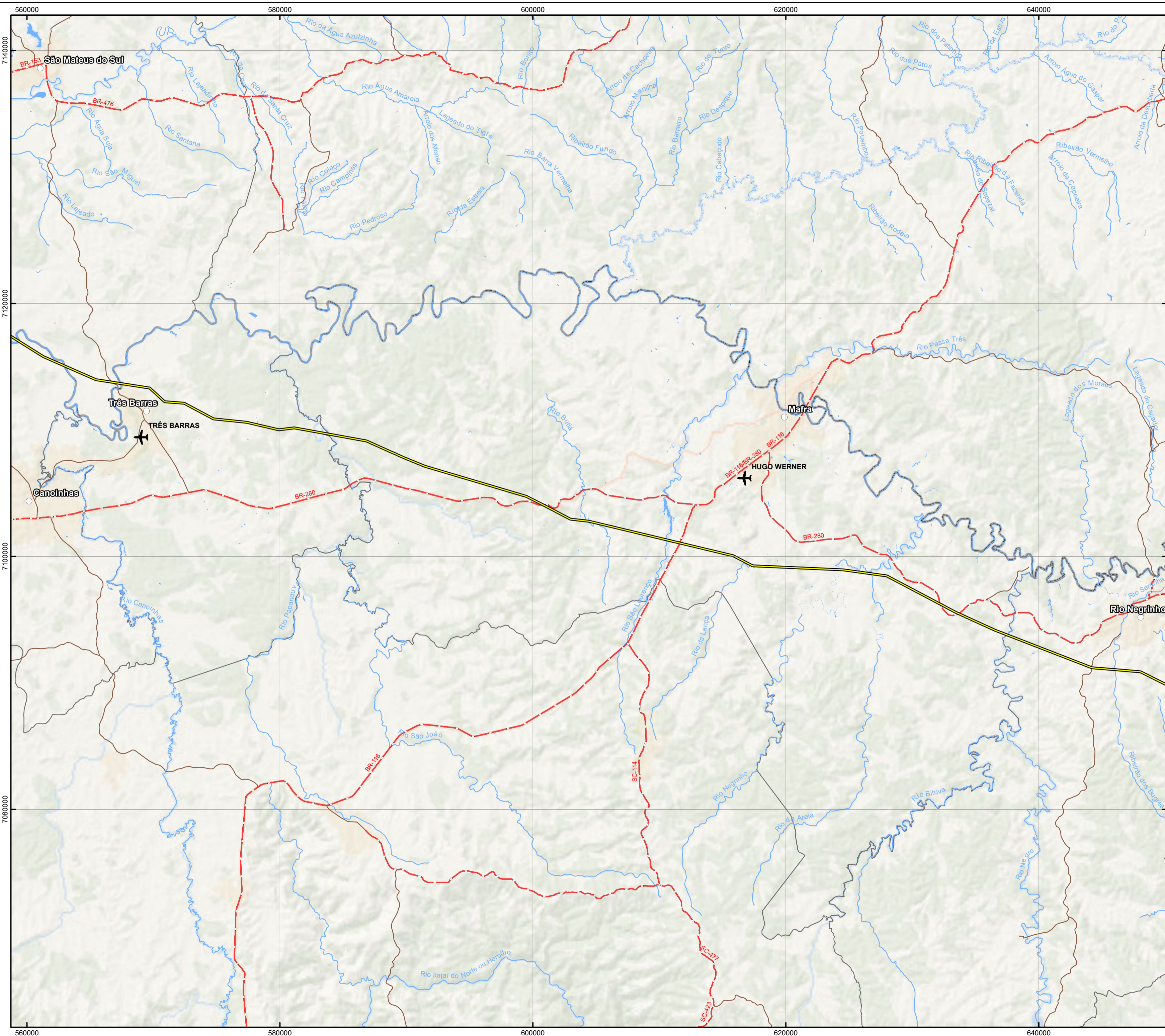
Cliente: EKT 11 Serviços de Transmissão de Energia Elétrica SPE S. A.

Autor: Randeri Silva Neves Data: 14/09/2019

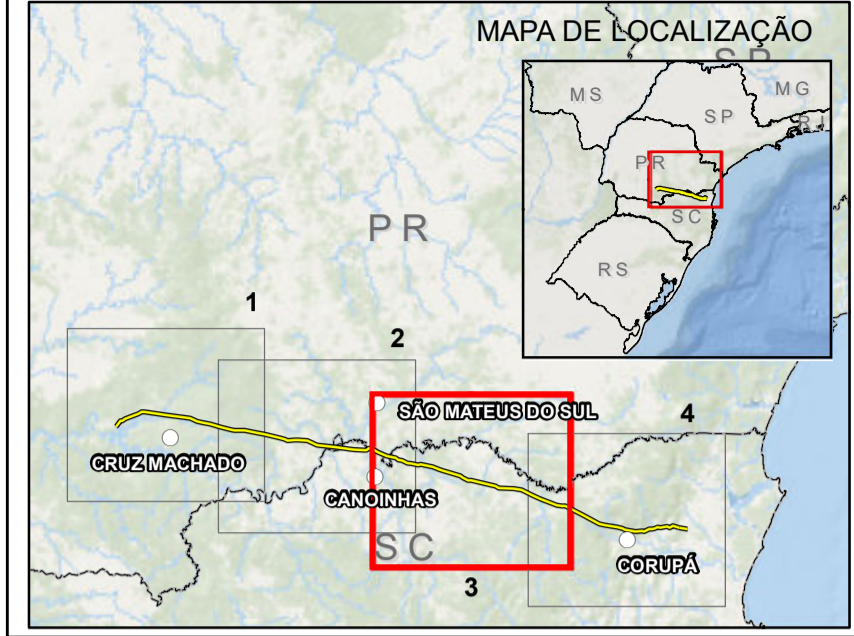
MAPA 21 - Mapa de Comunidades Tradicionais e Territórios Indígenas

LT 525 kV Areia - Joinville Sul

Aprovação: Guilherme Neiva R. Oliveira Data: 17/09/2019 Folha: 02 / 04



PLANTA CHAVE



CONVENÇÕES CARTOGRÁFICAS

- Aeródromos
- Território Indígena
- Comunidades Quilombolas
- Sede Municipal
- Subestações
- LT 525 kV Areia - Joinville Sul
- Vias**
- Não Pavimentado
- Pavimentado
- Rios Principais
- Território Indígena
- Território Indígena - Zona de Influência
- Comunidades Quilombolas
- Comunidades Quilombolas - Zona de Influência
- Massas d'água
- Limite Municipal
- Limite Estadual

REFERÊNCIAS CARTOGRÁFICAS

- | | |
|--|---|
| ANAC (2018):
Aeródromos | IBGE (2017):
Limite estadual, sede municipal e municípios interceptados |
| ANEEL (2019):
Subestações existentes | NEOENERGIA (2019):
Linha de Transmissão e subestações planejadas |
| ESRI (2018):
Basemap | |
| EPAGRI (2004):
Rodovias e rios principais | |
| Funai (2017):
Território Indígena, Zona de Influência de Território Indígena | |
| Fundação Palmares (2016):
Comunidades Quilombolas, Zona de Influência de Comunidades Quilombolas | |

NOTAS

Projeção Universal Transversa de Mercator
DATUM SIRGAS 2000 Zona 22S
Impressão em A2

Escala: 1:200.000



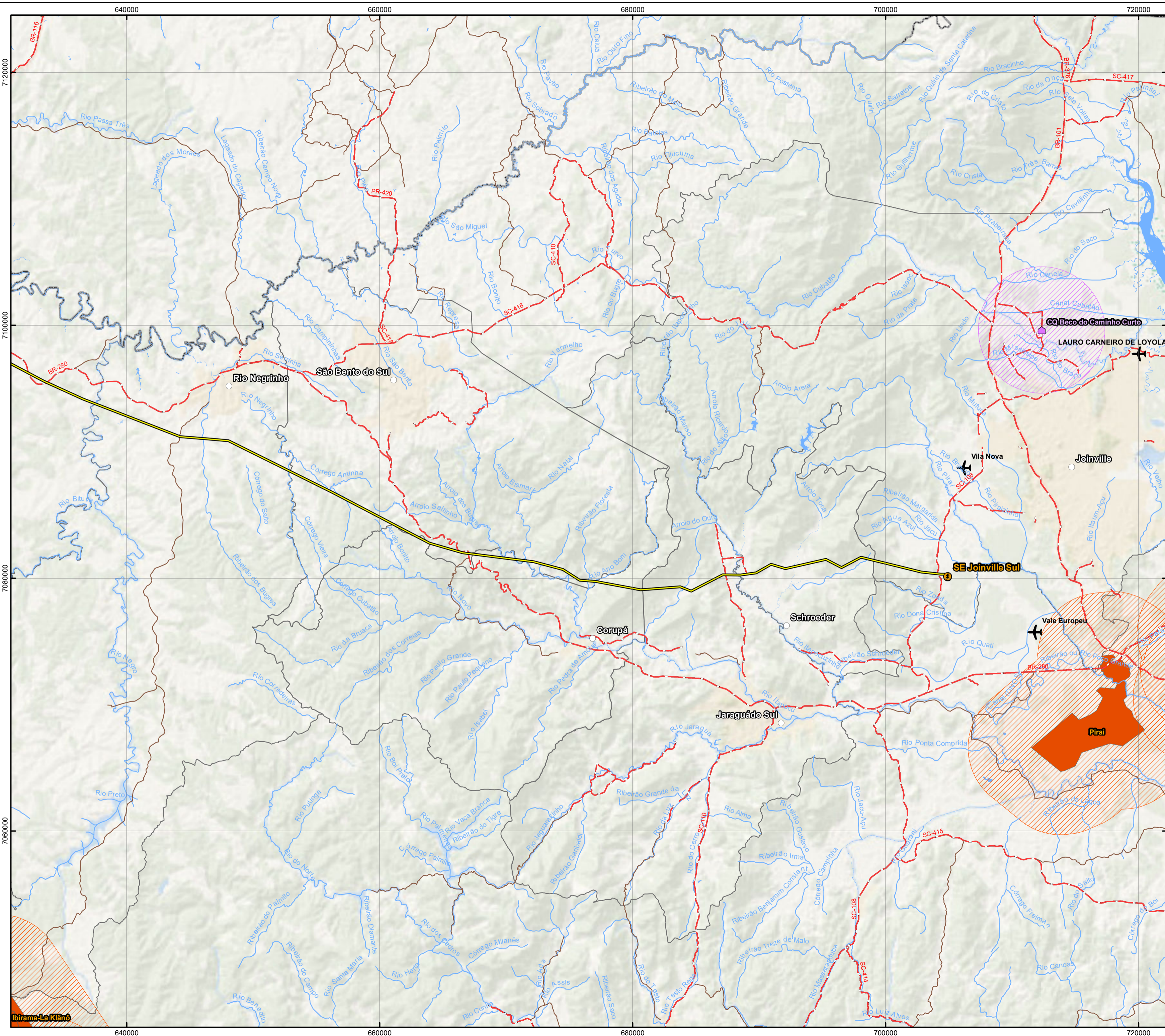
Ciente: EKT 11 Serviços de Transmissão de Energia Elétrica SPE S. A.

Autor: Randeri Silva Neves Data: 14/09/2019

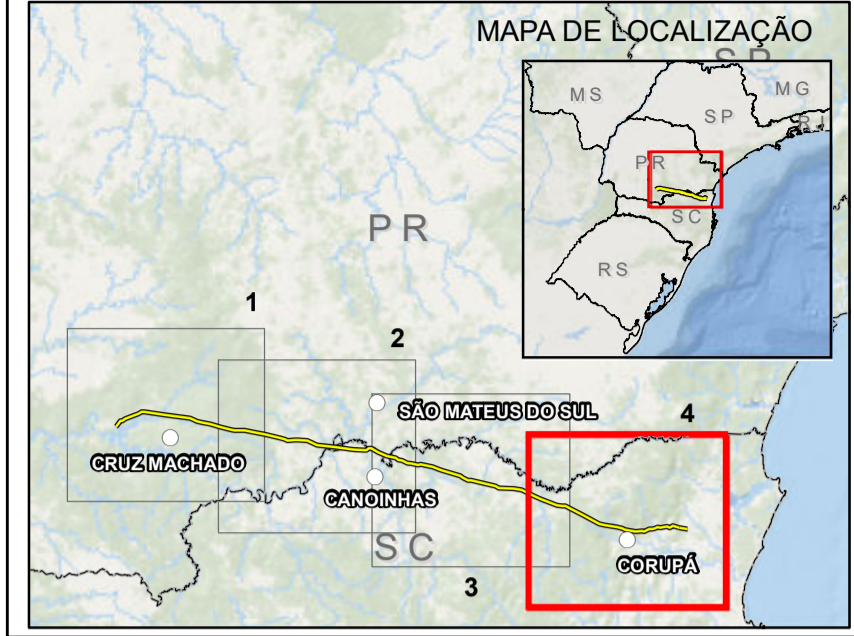
MAPA 21 - Mapa de Comunidades Tradicionais e Territórios Indígenas

LT 525 kV Areia - Joinville Sul

Aprovação: Guilherme Neiva R. Oliveira Data: 17/09/2019 Folha: 03 / 04



PLANTA CHAVE



CONVENÇÕES CARTOGRÁFICAS

- Aeródromos
 - Território Indígena
 - Comunidades Quilombolas
 - Sede Municipal
 - Subestações
 - LT 525 kV Areia - Joinville Sul
- Vias**
- Não Pavimentado
 - Pavimentado
 - Rios Principais
 - Território Indígena
 - Território Indígena - Zona de Influência
 - Comunidades Quilombolas
 - Comunidades Quilombolas - Zona de Influência
 - Massas d'água
 - Limite Municipal
 - Limite Estadual

REFERÊNCIAS CARTOGRÁFICAS

- ANAC (2018):** Aeródromos
- ANEEL (2019):** Subestações existentes
- ESRI (2018):** Basemap
- EPAGRI (2004):** Rodovias e rios principais
- Funai (2017):** Território Indígena, Zona de Influência de Território Indígena
- Fundação Palmares (2016):** Comunidades Quilombolas, Zona de Influência de Comunidades Quilombolas
- IBGE (2017):** Limite estadual, sede municipal e municípios interceptados
- NEOENERGIA (2019):** Linha de Transmissão e subestações planejadas

NOTAS

Projeção Universal Transversa de Mercator
 DATUM SIRGAS 2000 Zona 22S
 Impressão em A2

Escala: 1:200.000



Ciente: **EKTT 11 Serviços de Transmissão de Energia Elétrica SPE S. A.**

Autor: Randeri Silva Neves Data: 14/09/2019

MAPA 21 - Mapa de Comunidades Tradicionais e Territórios Indígenas

LT 525 kV Areia - Joinville Sul

Aprovação: Guilherme Neiva R. Oliveira Data: 17/09/2019 Folha: 04 / 04