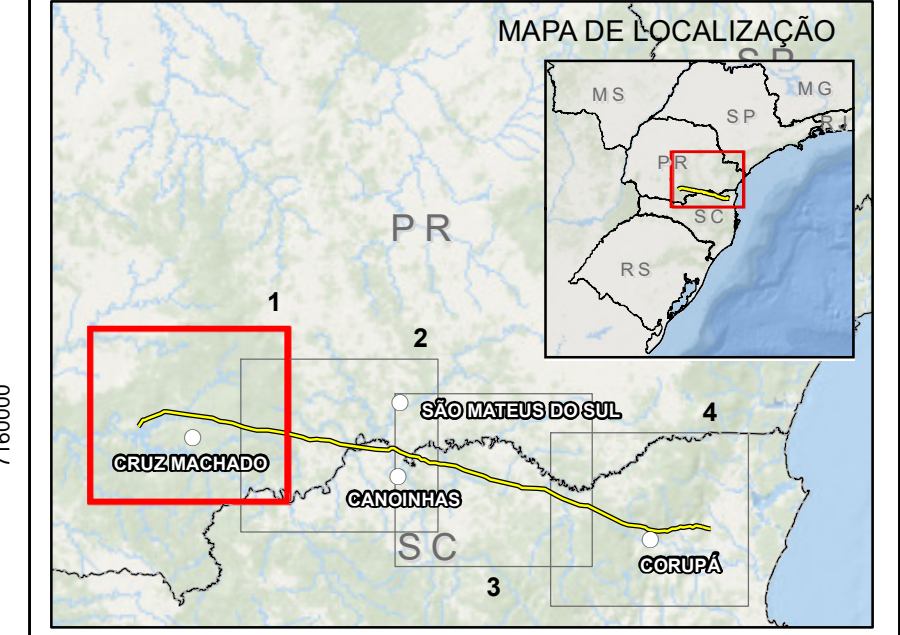


PLANTA CHAVE



CONVENÇÕES CARTOGRÁFICAS

- Sede Municipal
 - SE Existente
 - SE Planejada
 - LT 525 kV Areia - Joinville Sul
 - Limite Estadual
 - Municípios Interceptados
 - Área de Influência Direta (AID) dos meios Físico e Biótico
 - Área de Influência Indireta (AII) do Meio Biótico
 - Unidade de Conservação
 - ▨ Zona de Amortecimento
- Áreas Prioritárias para Conservação da Biodiversidade (APCB)**
- Prioridade**
- ▨ Extremamente Alta
 - ▨ Muito Alta
 - Alta
- Importância Biológica**
- Extremamente Alta
 - Muito Alta
 - Alta

REFERÊNCIAS CARTOGRÁFICAS

- ANEEL (2019):** Subestações existentes e planejadas
- DOSSSEL (2019):** Áreas de estudo e de influência do empreendimento
- ESRI (2018):** Basemap
- IBGE (2017):** Limite estadual, sede municipal e municípios interceptados
- NEOENERGIA (2019):** Linha de Transmissão e subestações planejadas
- ICMBio (2018;2010):** Unidades de Conservação e Zonas de Amortecimento; APCBs

NOTAS

Projeção Universal Transversa de Mercator
 DATUM SIRGAS 2000 Zona 22S
 Impressão em A2

0 2,5 5 10 km

Escala: 1:200.000



Cliente: **EKTT 11 Serviços de Transmissão de Energia Elétrica SPE S. A.**

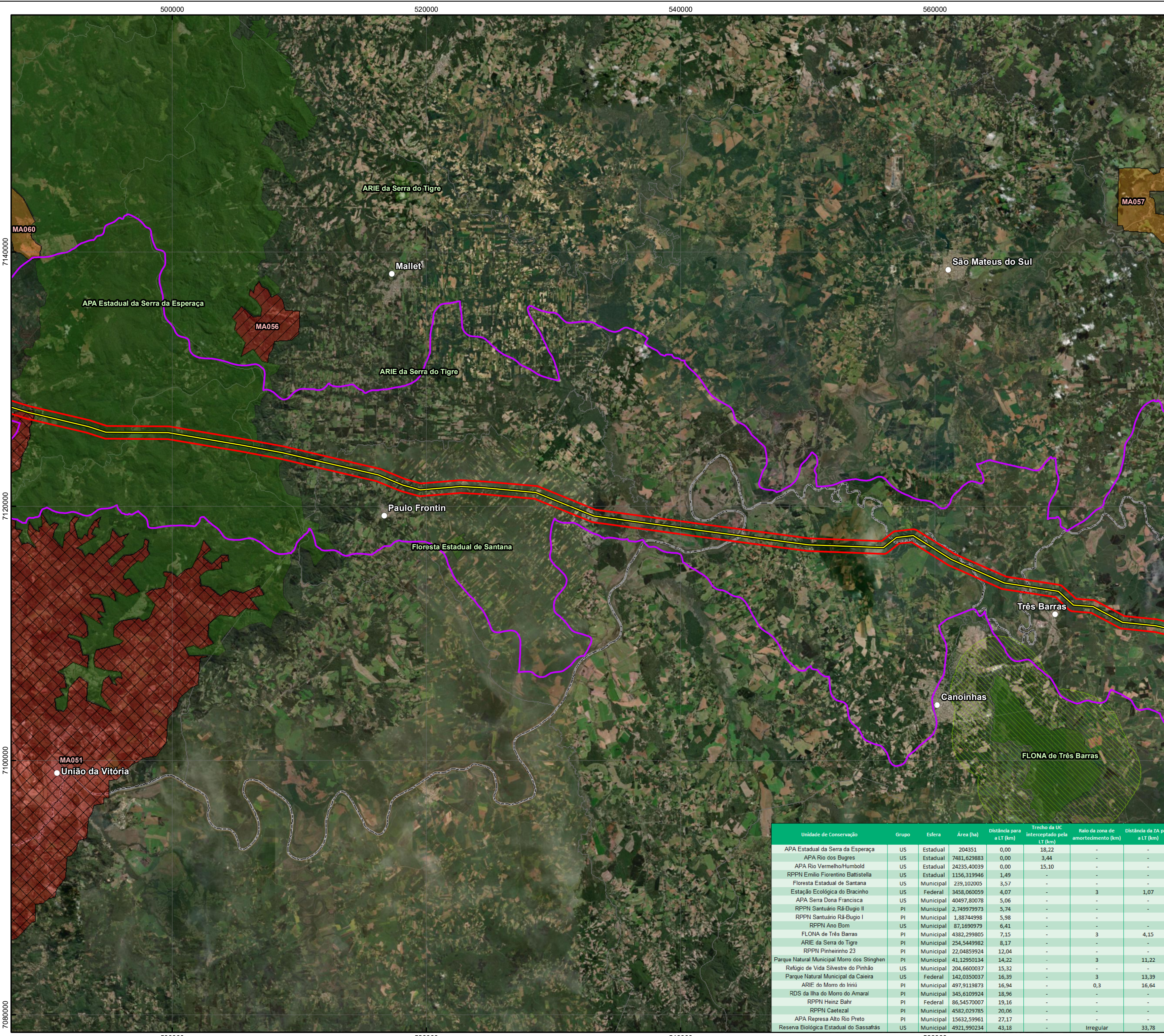
Autor: **Randreil Silva Neves** Data: **22/10/2019**

Mapa 18 - Mapa de Unidades de Conservação e Áreas Prioritárias

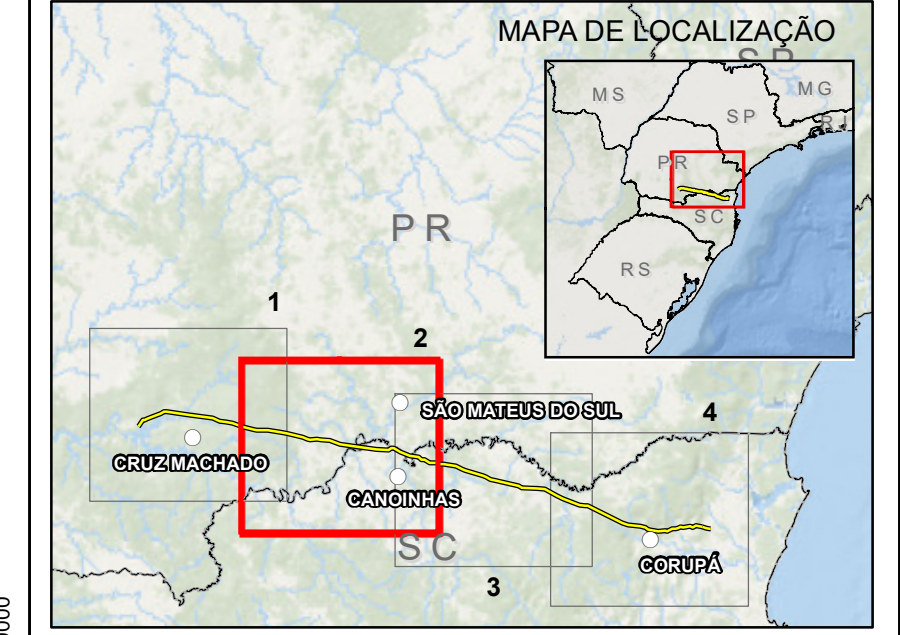
LT 525 kV Areia - Joinville Sul

Aprovação: **Guilherme Neiva R. Oliveira** Data: **22/10/2019** Folha: **01 / 04**

Unidade de Conservação	Grupo	Esfere	Área (ha)	Distância para a LT (km)	Trecho da UC interceptado pela LT (km)	Raio da zona de amortecimento (km)	Distância da ZA para a LT (km)
APA Estadual da Serra da Esperança	US	Estadual	204351	0,00	18,22	-	-
APA Rio dos Bugres	US	Estadual	7481,628883	0,00	3,44	-	-
APA Rio Vermelho/Humbold	US	Estadual	24235,40039	0,00	15,30	-	-
RPPN Emilio Fiorentino Battistella	US	Estadual	1156,319946	1,49	-	-	-
Floresta Estadual de Santana	US	Municipal	239,102005	3,57	-	-	-
Estação Ecológica do Bracinho	US	Federal	3458,060059	4,07	-	3	1,07
APA Serra Dona Francisca	US	Municipal	40497,80078	5,06	-	-	-
RPPN Santuário Rã-Bugio II	PI	Municipal	2,749979973	5,74	-	-	-
RPPN Santuário Rã-Bugio I	PI	Municipal	1,88744998	5,98	-	-	-
RPPN Ano Bom	US	Municipal	87,1690979	6,41	-	-	-
FLONA de Três Barras	PI	Municipal	4382,299805	7,15	-	3	4,15
ARIE da Serra do Tigre	PI	Municipal	254,5449982	8,17	-	-	-
RPPN Pinheirinho 23	PI	Municipal	22,04859924	12,04	-	-	-
Parque Natural Municipal Morro dos Stinghen	PI	Municipal	41,12950134	14,22	-	3	11,22
Refúgio de Vida Silvestre do Pinhão	US	Municipal	204,6600037	15,32	-	-	-
Parque Natural Municipal da Caiçara	US	Federal	142,0350037	16,39	-	3	13,39
ARIE do Morro do Ininiú	PI	Municipal	497,9119873	16,94	-	0,3	16,64
RDS da Ilha do Morro do Amaral	PI	Municipal	345,6109924	18,96	-	-	-
RPPN Heinz Bahr	PI	Federal	86,54570007	19,16	-	-	-
RPPN Caetezal	PI	Municipal	4582,029785	20,06	-	-	-
APA Represa Alto Rio Preto	PI	Municipal	15632,59961	27,17	-	-	-
Reserva Biológica Estadual do Sassafrás	US	Municipal	4921,990234	43,18	-	Irregular	33,78



PLANTA CHAVE



CONVENÇÕES CARTOGRÁFICAS

- Sede Municipal
 - SE Existente
 - SE Planejada
 - LT 525 kV Areia - Joinville Sul
 - Limite Estadual
 - Municípios Interceptados
 - Área de Influência Direta (AID) dos meios Físico e Biótico
 - Área de Influência Indireta (AII) do Meio Biótico
 - Unidade de Conservação
 - Zona de Amortecimento
- Áreas Prioritárias para Conservação da Biodiversidade (APCB)**
- Prioridade**
- ▨ Extremamente Alta
 - ▨ Muito Alta
 - Alta
- Importância Biológica**
- Extremamente Alta
 - Muito Alta
 - Alta

REFERÊNCIAS CARTOGRÁFICAS

- ANEEL (2019):** Subestações existentes e planejadas
- DOSEL (2019):** Áreas de estudo e de influência do empreendimento
- ESRI (2018):** Basemap
- IBGE (2017):** Limite estadual, sede municipal e municípios interceptados
- NEOENERGIA (2019):** Linha de Transmissão e subestações planejadas
- ICMBio (2018;2010):** Unidades de Conservação e Zonas de Amortecimento; APCBs

NOTAS

Projeção Universal Transversa de Mercator
 DATUM SIRGAS 2000 Zona 22S
 Impressão em A2

0 2,5 5 10 km

Escala: 1:200.000

Unidade de Conservação	Grupo	Esfera	Área (ha)	Distância para a LT (km)	Trecho da UC interceptado pela LT (km)	Raio da zona de amortecimento (km)	Distância da ZA para a LT (km)
APA Estadual da Serra da Esperança	US	Estadual	204351	0,00	18,22	-	-
APA Rio dos Bugres	US	Estadual	7481,628883	0,00	3,44	-	-
APA Rio Vermelho/Humbold	US	Estadual	24235,40039	0,00	15,30	-	-
RPPN Emilio Fiorentino Battistella	US	Estadual	1156,319946	1,49	-	-	-
Floresta Estadual de Santana	US	Municipal	239,102005	3,57	-	-	-
Estação Ecológica do Bracinho	US	Federal	3458,060059	4,07	-	3	1,07
APA Serra Dona Francisca	US	Municipal	40497,80078	5,06	-	-	-
RPPN Santuário Rã-Bugio II	PI	Municipal	2,749979973	5,74	-	-	-
RPPN Santuário Rã-Bugio I	PI	Municipal	1,38744998	5,98	-	-	-
RPPN Ano Bom	US	Municipal	87,1690979	6,41	-	-	-
FLONA de Três Barras	PI	Municipal	4382,299805	7,15	-	3	4,15
ARIE da Serra do Tigre	PI	Municipal	254,5449982	8,17	-	-	-
RPPN Pinheirão 23	PI	Municipal	22,04859924	12,04	-	-	-
Parque Natural Municipal Morro dos Stinghen	PI	Municipal	41,12950134	14,22	-	3	11,22
Refúgio de Vida Silvestre do Pinhão	US	Municipal	204,6600037	15,32	-	-	-
Parque Natural Municipal da Caiçara	US	Federal	142,0350037	16,39	-	3	13,39
ARIE do Morro do Ininiú	PI	Municipal	497,9119873	16,94	-	0,3	16,64
RDS da Ilha do Morro do Amaral	PI	Municipal	345,6109924	18,96	-	-	-
RPPN Heinz Bahr	PI	Federal	86,54570007	19,16	-	-	-
RPPN Caetezal	PI	Municipal	4582,029785	20,06	-	-	-
APA Represa Alto Rio Preto	PI	Municipal	15632,59961	27,17	-	-	-
Reserva Biológica Estadual do Sassafrás	US	Municipal	4921,990234	43,18	-	Irregular	33,78

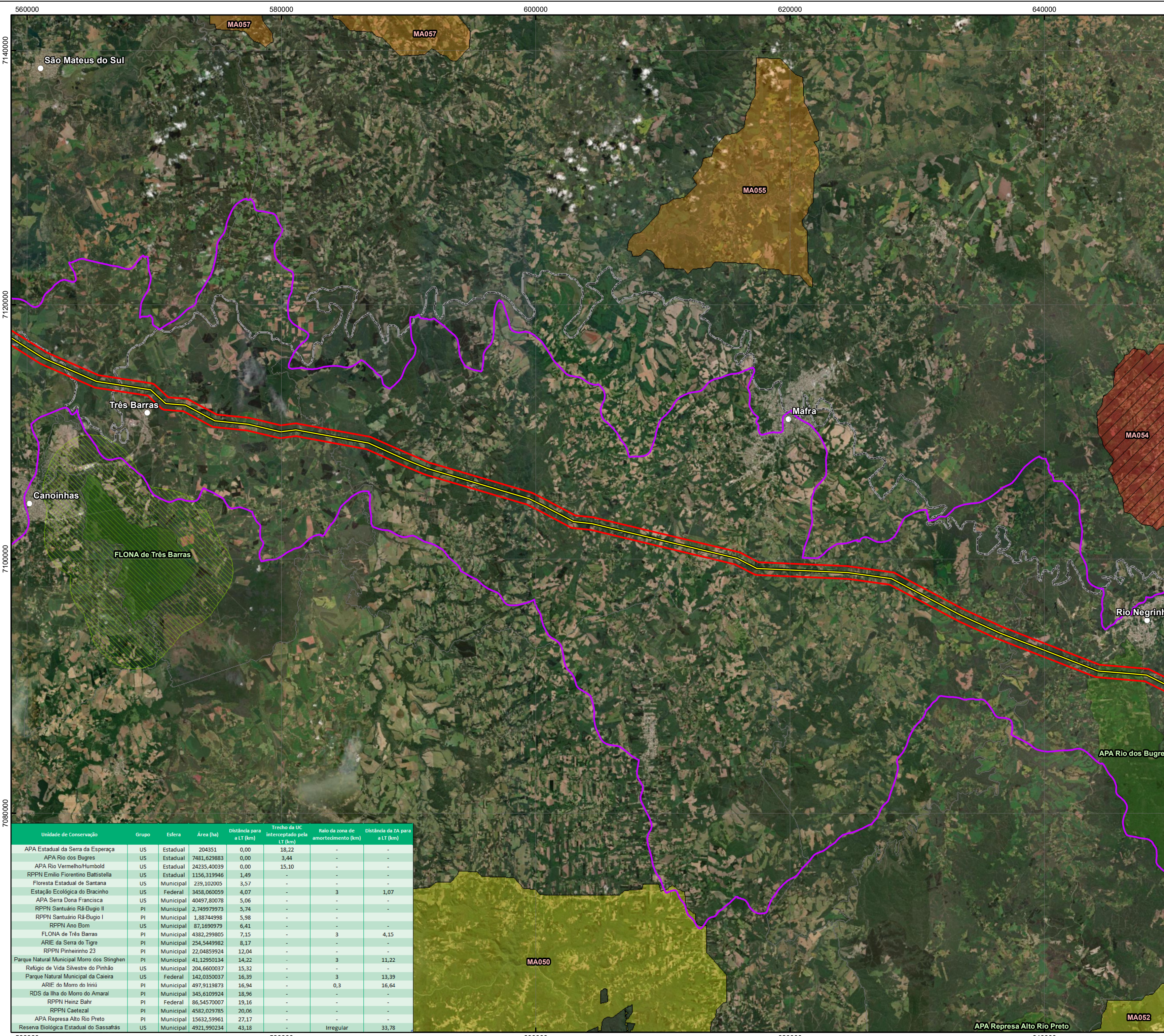
Cliente EKT 11 Serviços de Transmissão de Energia Elétrica SPE S. A.

Autor: Randeri Silva Neves **Data:** 22/10/2019

Mapa 18 - Mapa de Unidades de Conservação e Áreas Prioritárias

LT 525 kV Areia - Joinville Sul

Aprovação: Guilherme Neiva R. Oliveira **Data:** 22/10/2019 **Folha:** 02 / 04



Unidade de Conservação	Grupo	Esfera	Área (ha)	Distância para a LT (km)	Trecho da UC interceptado pela LT (km)	Rato da zona de amortecimento (km)	Distância da ZA para a LT (km)
APA Estadual da Serra da Esperança	US	Estadual	204351	0,00	18,22	-	-
APA Rio dos Bugres	US	Estadual	7481,629883	0,00	3,44	-	-
APA Rio Vermelho/Humbold	US	Estadual	24235,40039	0,00	15,10	-	-
RPPN Emílio Fiorentino Battistella	US	Estadual	1156,319946	1,49	-	-	-
Floresta Estadual de Santana	US	Municipal	239,102005	3,57	-	-	-
Estação Ecológica do Bracinho	US	Federal	3458,060059	4,07	-	3	1,07
APA Serra Dona Francisca	US	Municipal	40497,80078	5,06	-	-	-
RPPN Santuário Rã-Bugio II	PI	Municipal	2,749979973	5,74	-	-	-
RPPN Santuário Rã-Bugio I	PI	Municipal	1,88744998	5,98	-	-	-
RPPN Ano Bom	US	Municipal	87,1690979	6,41	-	-	-
FLONA de Três Barras	PI	Municipal	4382,299805	7,15	-	3	4,15
ARIE da Serra do Tigre	PI	Municipal	254,5443982	8,17	-	-	-
RPPN Pinheirinho 23	PI	Municipal	22,04859924	12,04	-	-	-
Parque Natural Municipal Morro dos Stinghen	PI	Municipal	41,12950134	14,22	-	3	11,22
Refúgio de Vida Silvestre do Pinhão	US	Municipal	204,6600037	15,32	-	-	-
Parque Natural Municipal da Caieira	US	Federal	142,0350037	16,39	-	3	13,39
ARIE do Morro do Inimí	PI	Municipal	497,9119873	16,94	-	0,3	16,64
RDS da Ilha do Morro do Amaral	PI	Municipal	345,6109924	18,96	-	-	-
RPPN Heinz Bahr	PI	Federal	86,54570007	19,16	-	-	-
RPPN Caetezal	PI	Municipal	4582,029785	20,06	-	-	-
APA Represa Alto Rio Preto	PI	Municipal	15632,59961	27,17	-	-	-
Reserva Biológica Estadual do Sassafrás	US	Municipal	4921,990234	43,18	-	Irregular	33,78

PLANTA CHAVE

MAPA DE LOCALIZAÇÃO

CONVENÇÕES CARTOGRÁFICAS

- Sede Municipal
- SE Existente
- SE Planejada
- LT 525 kV Areia - Joinville Sul
- Limite Estadual
- Municípios Interceptados
- Área de Influência Direta (AID) dos meios Físico e Biótico
- Área de Influência Indireta (AII) do Meio Biótico
- Unidade de Conservação
- Zona de Amortecimento

Áreas Prioritárias para Conservação da Biodiversidade (APCB)

Prioridade

- Extremamente Alta
- Muito Alta
- Alta

Importância Biológica

- Extremamente Alta
- Muito Alta
- Alta

REFERÊNCIAS CARTOGRÁFICAS

ANEEL (2019): Subestações existentes e planejadas

DOSEL (2019): Áreas de estudo e de influência do empreendimento

ESRI (2018): Basemap

IBGE (2017): Limite estadual, sede municipal e municípios interceptados

NEOENERGIA (2019): Linha de Transmissão e subestações planejadas

ICMBio (2018;2010): Unidades de Conservação e Zonas de Amortecimento; APCBs

NOTAS

Projeção Universal Transversa de Mercator
DATUM SIRGAS 2000 Zona 22S
Impressão em A2

Escala: 1:200.000

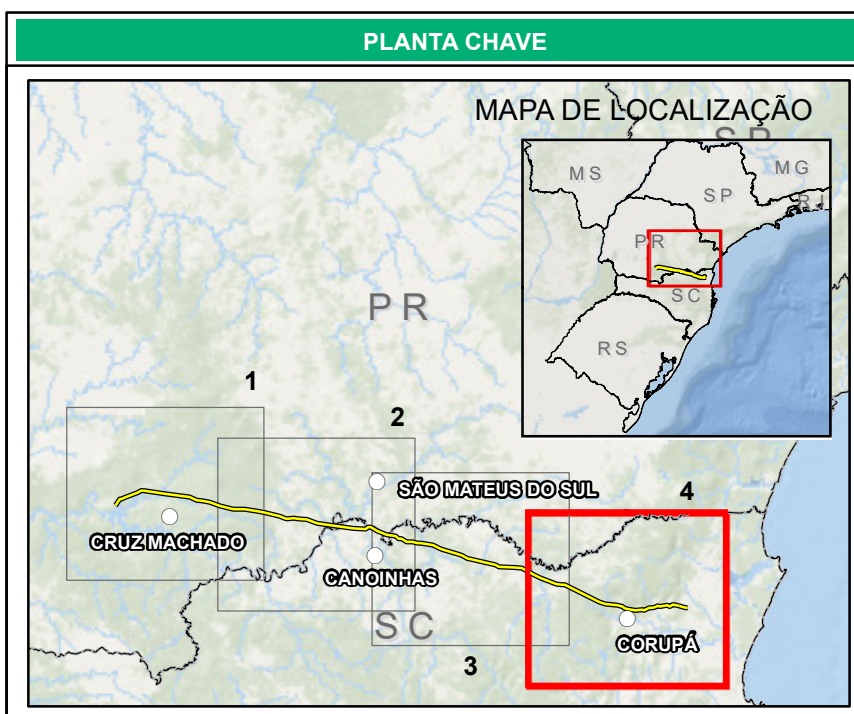
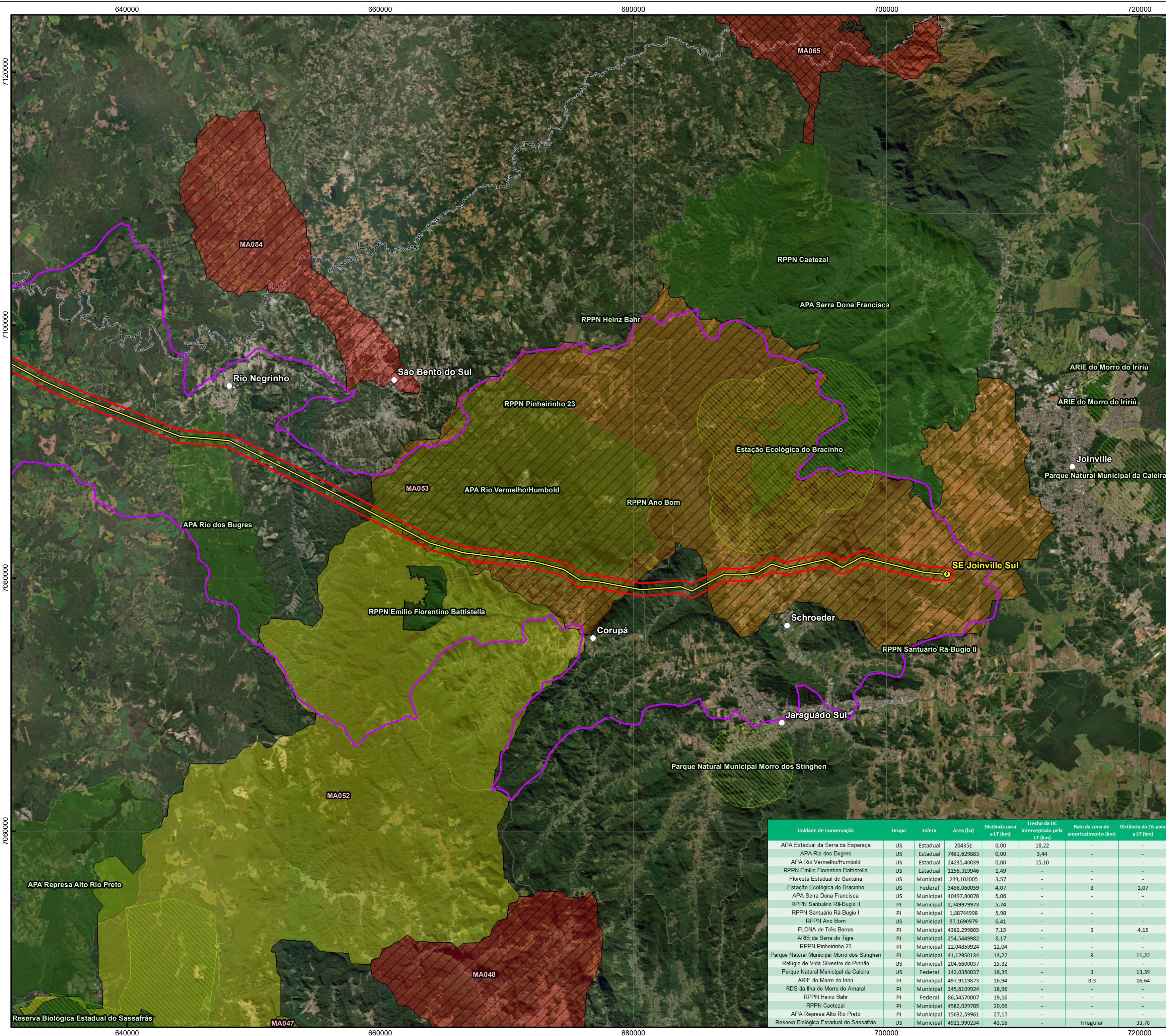
Cliente: EKT 11 Serviços de Transmissão de Energia Elétrica SPE S. A.

Autor: Randeri Silva Neves **Data:** 22/10/2019

Mapa 18 - Mapa de Unidades de Conservação e Áreas Prioritárias

LT 525 kV Areia - Joinville Sul

Aprovação: Guilherme Neiva R. Oliveira **Data:** 22/10/2019 **Folha:** 03 / 04



- CONVENÇÕES CARTOGRÁFICAS**
- Sede Municipal
 - SE Existente
 - SE Planejada
 - LT 525 kV Areia - Joinville Sul
 - ▭ Limite Estadual
 - ▭ Municípios Interceptados
 - ▭ Área de Influência Direta (AID) dos meios Físico e Biótico
 - ▭ Área de Influência Indireta (AII) do Meio Biótico
 - Unidade de Conservação
 - ▨ Zona de Amortecimento
- Áreas Prioritárias para Conservação da Biodiversidade (APCB)**
- Prioridade**
- ▨ Extremamente Alta
 - ▨ Muito Alta
 - ▨ Alta
- Importância Biológica**
- Extremamente Alta
 - Muito Alta
 - Alta

- REFERÊNCIAS CARTOGRÁFICAS**
- ANEEL (2019): Subestações existentes e planejadas
 - DOSEL (2019): Áreas de estudo e de influência do empreendimento
 - ESRI (2018): Basemap
 - IBGE (2017): Limite estadual, sede municipal e municípios interceptados
 - NEOENERGIA (2019):
 - Linha de Transmissão e subestações planejadas
 - ICMbio (2018;2010): Unidades de Conservação e Zonas de Amortecimento; APCBs

NOTAS

Projeção Universal Transversa de Mercator
 DATUM SIRGAS 2000 Zona 22S
 Impressão em A2

0 2,5 5 10 km

Escala: 1:200.000

Unidade de Conservação	Grupo	Esfera	Área (ha)	Distância para a LT (km)	Trecho da UC interceptado pela LT (km)	Raio da zona de amortecimento (km)	Distância da ZA para a LT (km)
APA Estadual da Serra da Esperança	US	Estadual	204351	0,00	18,22	-	-
APA Rio dos Bugres	US	Estadual	7481,628883	0,00	3,44	-	-
APA Rio Vermelho/Humbold	US	Estadual	24235,40039	0,00	15,30	-	-
RPPN Emilio Fiorentino Battistella	US	Estadual	1156,319946	1,49	-	-	-
Floresta Estadual de Santana	US	Municipal	239,102005	3,57	-	-	-
Estação Ecológica do Bracinho	US	Federal	3458,060059	4,07	-	3	1,07
APA Serra Dona Francisca	US	Municipal	40497,80078	5,06	-	-	-
RPPN Santuário Rã-Bugio II	PI	Municipal	2,749979973	5,74	-	-	-
RPPN Santuário Rã-Bugio I	PI	Municipal	1,88744998	5,98	-	-	-
RPPN Ano Bom	US	Municipal	87,1690979	6,41	-	-	-
FLONA de Três Barras	PI	Municipal	4382,299805	7,15	-	3	4,15
ARIE da Serra do Tigre	PI	Municipal	254,5449982	8,17	-	-	-
RPPN Pinheirinho 23	PI	Municipal	22,04859924	12,04	-	-	-
Parque Natural Municipal Morro dos Stinghen	PI	Municipal	41,12950134	14,22	-	3	11,22
Refúgio de Vida Silvestre do Pinhão	US	Municipal	204,6600037	15,32	-	-	-
Parque Natural Municipal da Caieira	US	Federal	142,0350037	16,39	-	3	13,39
ARIE do Morro do Iritiú	PI	Municipal	497,9119873	16,94	-	0,3	16,64
RDS da Ilha do Morro do Amaral	PI	Municipal	345,6109924	18,96	-	-	-
RPPN Heinz Bahr	PI	Federal	86,54570007	19,16	-	-	-
RPPN Caetezal	PI	Municipal	4582,029785	20,06	-	-	-
APA Represa Alto Rio Preto	PI	Municipal	15632,59961	27,17	-	-	-
Reserva Biológica Estadual do Sassafrás	US	Municipal	4921,990234	43,18	-	Irregular	33,78

CLIENTE
EKT 11 Serviços de Transmissão de Energia Elétrica SPE S. A.

AUTOR
Randreil Silva Neves

DATA
22/10/2019

TÍTULO
Mapa 18 - Mapa de Unidades de Conservação e Áreas Prioritárias

OBJETO
LT 525 kV Areia - Joinville Sul

APROVAÇÃO
Guilherme Neiva R. Oliveira

DATA
22/10/2019

FOLHA
04 / 04