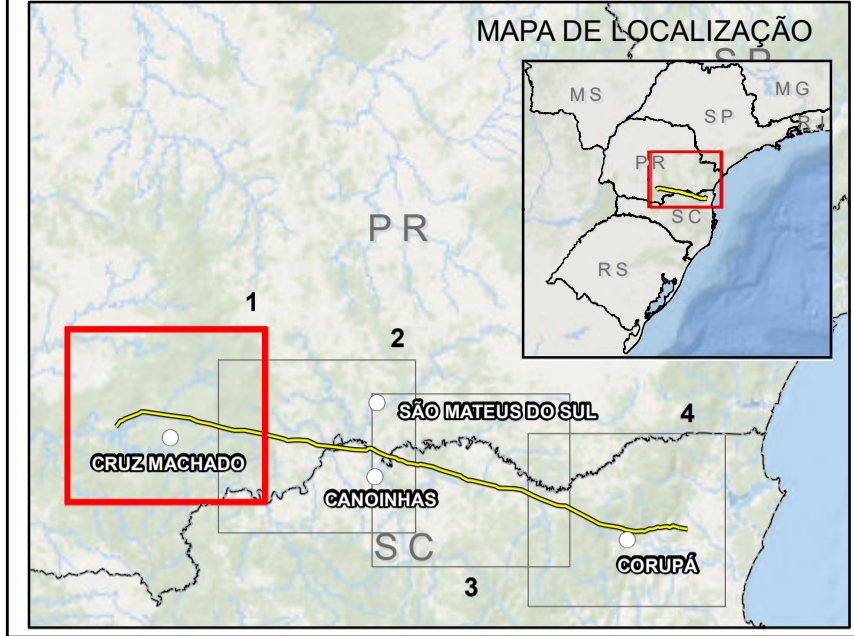


PLANTA CHAVE



CONVENÇÕES CARTOGRÁFICAS

- Sede Municipal
- ⚡ Subestações
- LT 525 kV Areia - Joinville Sul
- Rios Principais
- Vias**
- Não Pavimentado
- Pavimentado
- Área de Estudo Local - Corredor de 2 km
- Massas d'água
- Projetos de Assentamentos
- Municípios Interceptados - Área de Estudo Municipal
- Limite Estadual

REFERÊNCIAS CARTOGRÁFICAS

ANEEL (2019): Subestações Existentes
 ESRI (2018): Basemap
 IBGE (2017): Limite estadual, sede municipal e municípios interceptados
 INCRA (2018): Projetos de Assentamentos
 NEOENERGIA (2019): Linha de Transmissão
 DOSSSEL (2019): Área de Estudo Local

NOTAS

Projeção Universal Transversa de Mercator
 DATUM SIRGAS 2000 Zona 22S
 Impressão em A2

Escala: 1:200.000



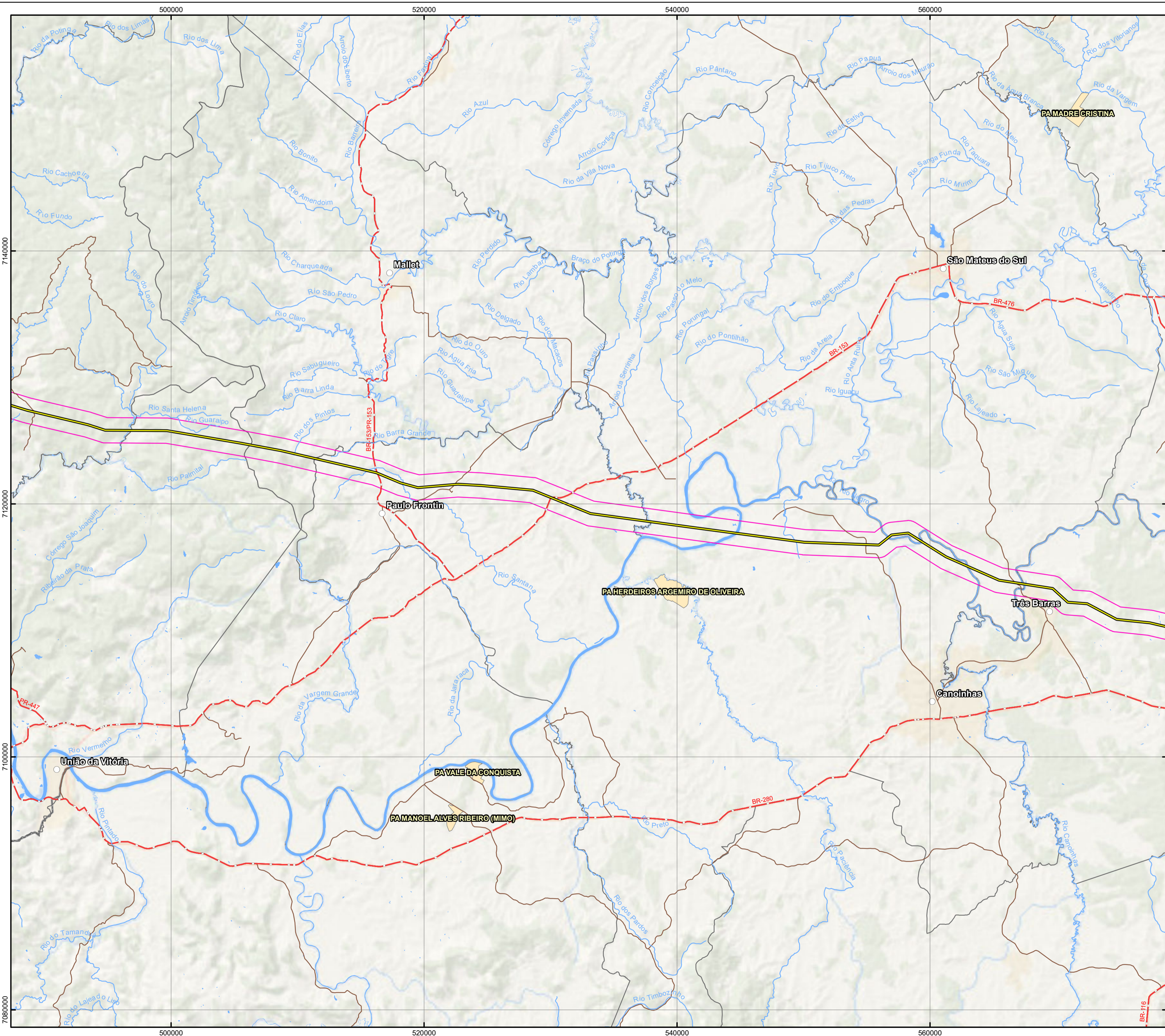
Cliente: EKT 11 Serviços de Transmissão de Energia Elétrica SPE S. A.

Autor: Randeri Silva Neves Data: 14/09/2019

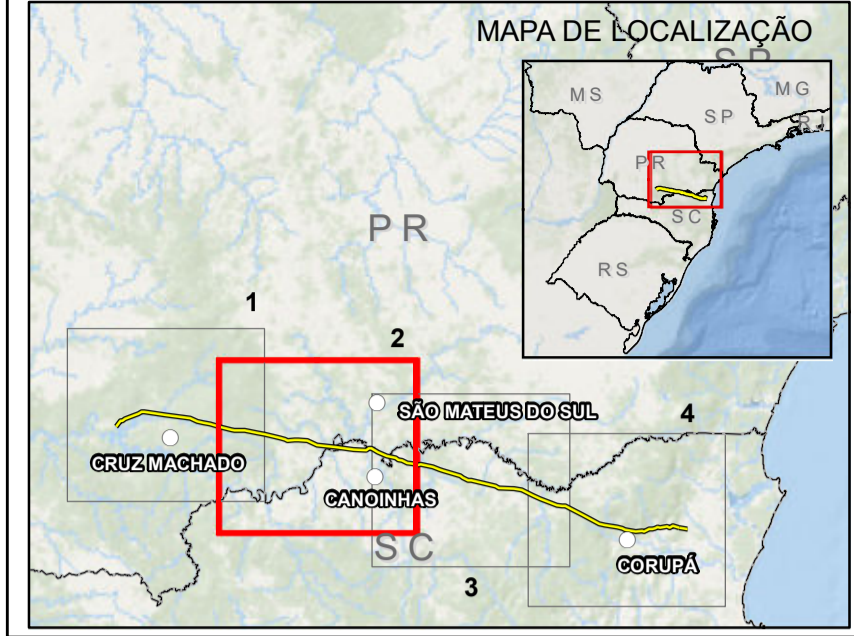
Mapa 22 - Mapa de Projetos de Assentamentos

LT 525 kV Areia - Joinville Sul

Aprovação: Guilherme Neiva R. Oliveira Data: 17/09/2019 Folha: 1 / 4



PLANTA CHAVE



CONVENÇÕES CARTOGRÁFICAS

- Sede Municipal
- ⚡ Subestações
- LT 525 kV Areia - Joinville Sul
- Rios Principais
- Vias**
- Não Pavimentado
- Pavimentado
- Área de Estudo Local - Corredor de 2 km
- Massas d'água
- Projetos de Assentamentos
- Municípios Interceptados - Área de Estudo Municipal
- Limite Estadual

REFERÊNCIAS CARTOGRÁFICAS

ANEEL (2019):
Subestações Existentes

ESRI (2018):
Basemap

IBGE (2017):
Limite estadual, sede municipal e municípios interceptados

INCRA (2018):
Projetos de Assentamentos

NEOENERGIA (2019):
Linha de Transmissão

DOSEL (2019):
Área de Estudo Local

NOTAS

Projeção Universal Transversa de Mercator
DATUM SIRGAS 2000 Zona 22S
Impressão em A2

N

0 2,5 5 10 km

Escala: 1:200.000



Ciente: EKT 11 Serviços de Transmissão de Energia Elétrica SPE S. A.

Autor: Randeri Silva Neves Data: 14/09/2019

Mapa 22 - Mapa de Projetos de Assentamentos

LT 525 kV Areia - Joinville Sul

Aprovação: Guilherme Neiva R. Oliveira Data: 17/09/2019 Folha: 2 / 4

