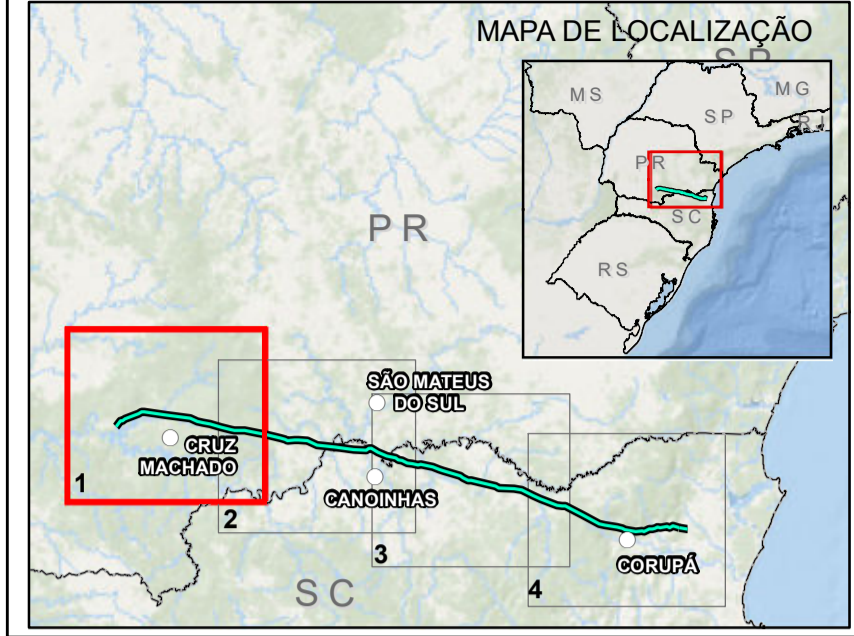


**PLANTA CHAVE**



**CONVENÇÕES CARTOGRÁFICAS**

- Sede Municipal
  - ⚡ Subestações
  - Vértices
  - LT 525 kV Areia - Joinville Sul
- Vias**
- Não Pavimentado
  - Pavimentado
  - Rios Principais
- Marcadores**
- Municípios Interceptados
  - Limite Estadual
  - Área de Estudo do Meio Físico
  - Massas d'água
- Sensibilidade Ambiental**
- Muito Alta
  - Alta
  - Moderada
  - Baixa
  - Muito Baixa

**REFERÊNCIAS CARTOGRÁFICAS**

ANEEL (2019): Subestações  
 ESRI (2018): Basemap  
 IBGE (2017): Vias, Limite estadual, Sede Municipal e Municípios Interceptados  
 NEOENERGIA (2019): Linha de Transmissão e Vértices  
 DOSSSEL (2019): Sensibilidade Ambiental e Área de Estudo do Meio Físico

**NOTAS**

Projeção Universal Transversa de Mercator  
 DATUM SIRGAS 2000 Zona 22S  
 Impressão em A2

N

0 2,5 5 10 km

Escala: 1:200.000



Cliente: EKT 11 Serviços de Transmissão de Energia Elétrica SPE S. A.

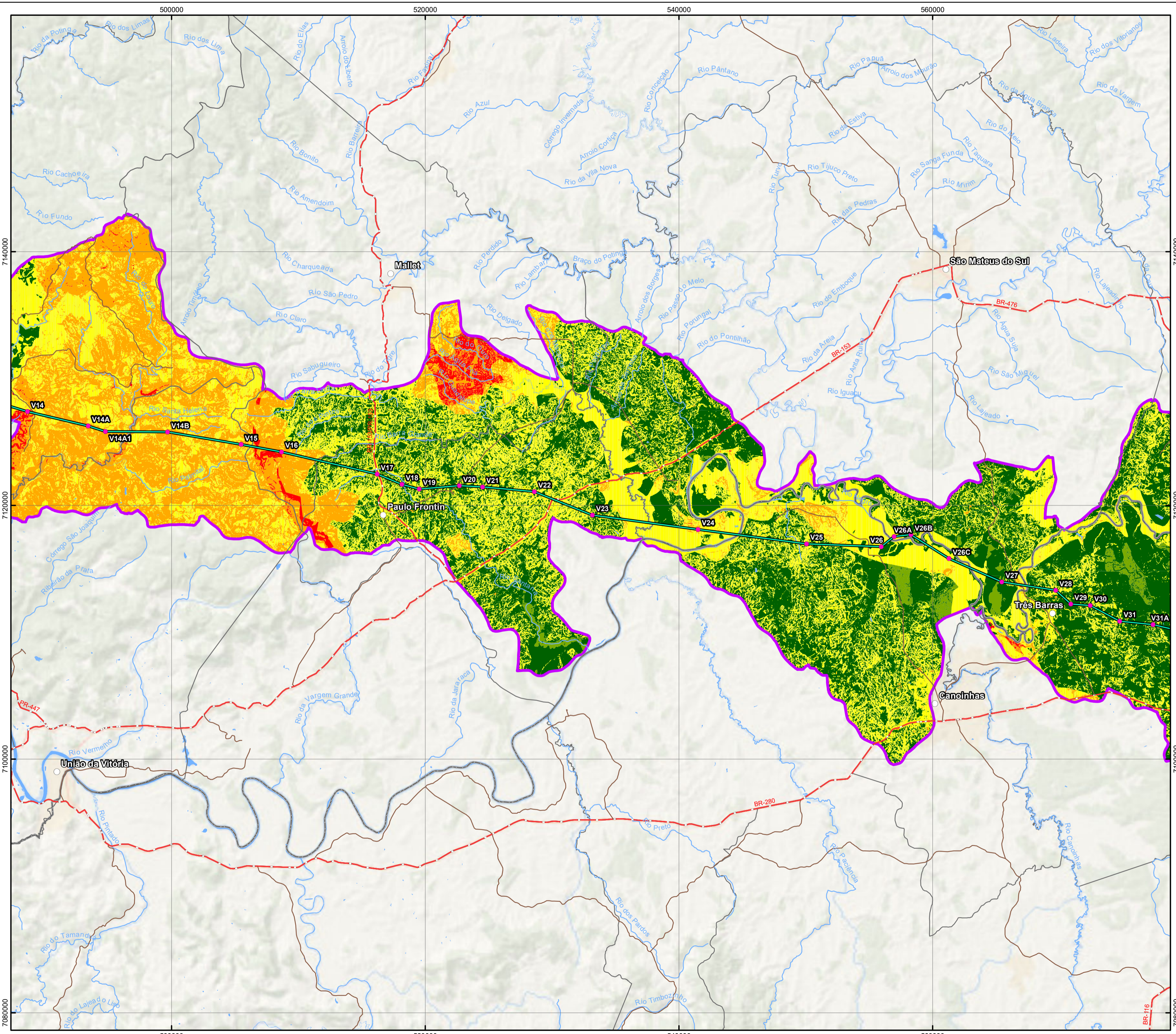
Autor: Randeri Silva Neves      Data: 15/09/2019

**Mapa 24 - Mapa de Sensibilidade Ambiental**

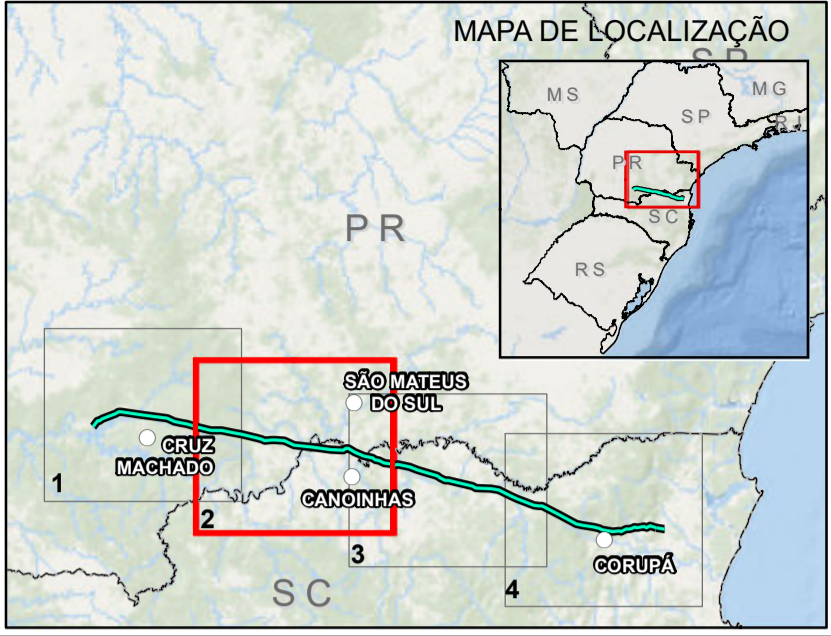
LT 525 kV Areia - Joinville Sul

Aprovação: Guilherme Neiva R. Oliveira      Data: 17/09/2019      Folha: 1 / 4





**PLANTA CHAVE**



**CONVENÇÕES CARTOGRÁFICAS**

- Sede Municipal
  - ⚡ Subestações
  - Vértices
  - LT 525 kV Areia - Joinville Sul
- Vias**
- Não Pavimentado
  - - - Pavimentado
  - Rios Principais
  - Municípios Interceptados
  - Limite Estadual
  - Área de Estudo do Meio Físico
  - Massas d'água
- Sensibilidade Ambiental**
- Muito Alta
  - Alta
  - Moderada
  - Baixa
  - Muito Baixa

**REFERÊNCIAS CARTOGRÁFICAS**

ANEEL (2019): Subestações  
 ESRI (2018): Basemap  
 IBGE (2017): Vias, Limite estadual, Sede Municipal e Municípios Interceptados  
 NEOENERGIA (2019): Linha de Transmissão e Vértices  
 DOSSel (2019): Sensibilidade Ambiental e Área de Estudo do Meio Físico

**NOTAS**

Projeção Universal Transversa de Mercator  
 DATUM SIRGAS 2000 Zona 22S  
 Impressão em A2

N

0 2,5 5 10 km

Escala: 1:200.000



Ciente: EKT 11 Serviços de Transmissão de Energia Elétrica SPE S. A.

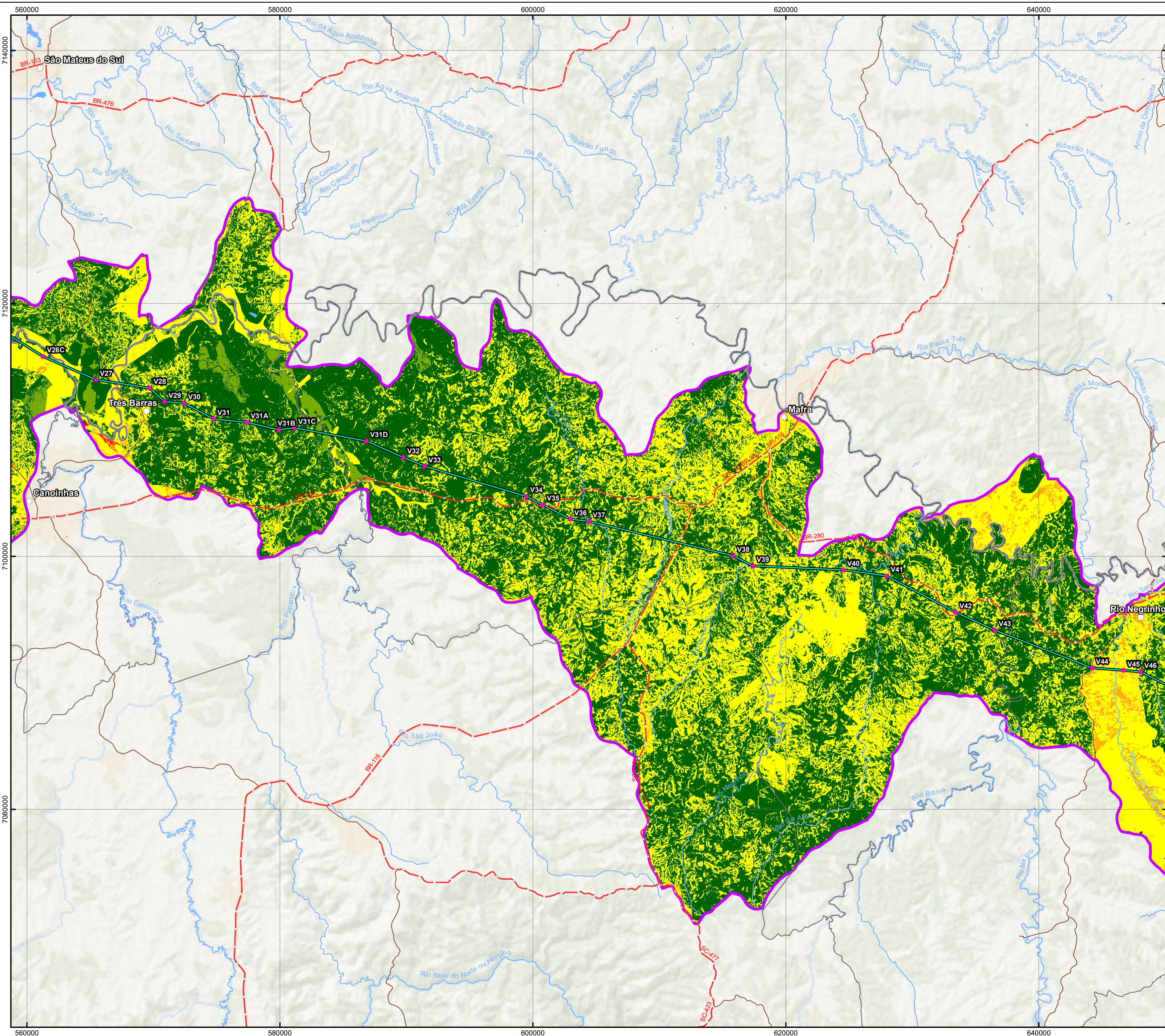
Autor: Randeri Silva Neves      Data: 15/09/2019

**Mapa 24 - Mapa de Sensibilidade Ambiental**

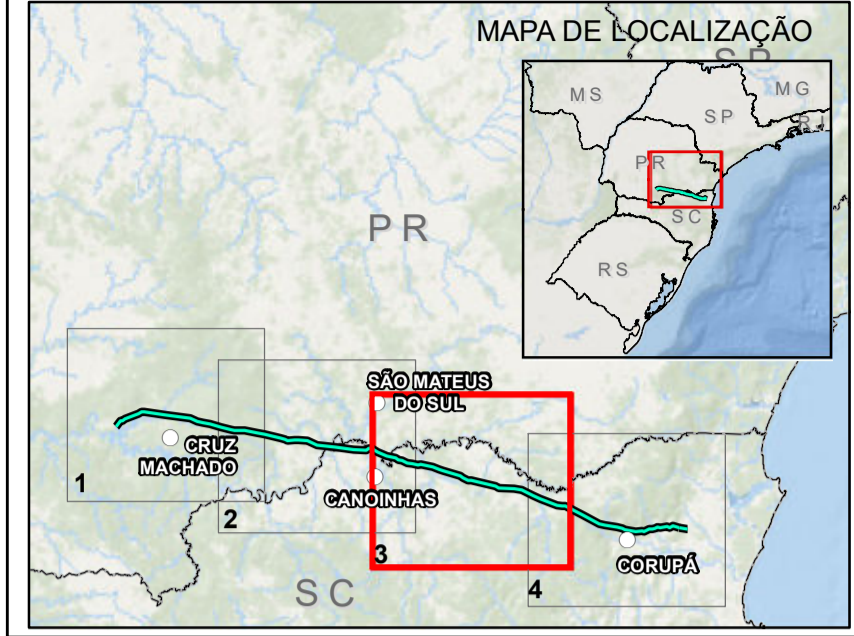
LT 525 kV Areia - Joinville Sul

Aprovação: Guilherme Neiva R. Oliveira      Data: 17/09/2019      Folha: 2 / 4





**PLANTA CHAVE**



**CONVENÇÕES CARTOGRÁFICAS**

- Sede Municipal
- ⚡ Subestações
- Vértices
- LT 525 kV Areia - Joinville Sul
- Vias**
- Não Pavimentado
- Pavimentado
- Rios Principais
- ▭ Municípios Interceptados
- ▭ Limite Estadual
- ▭ Área de Estudo do Meio Físico
- ▭ Massas d'água
- Sensibilidade Ambiental**
- Muito Alta
- Alta
- Moderada
- Baixa
- Muito Baixa

**REFERÊNCIAS CARTOGRÁFICAS**

ANEEL (2019):  
Subestações  
 ESRI (2018):  
Basemap  
 IBGE (2017):  
Vias, Limite estadual, Sede Municipal e Municípios Interceptados  
 NEOENERGIA (2019):  
Linha de Transmissão e Vértices  
 DOSEL (2019):  
Sensibilidade Ambiental e Área de Estudo do Meio Físico

**NOTAS**

Projeção Universal Transversa de Mercator  
 DATUM SIRGAS 2000 Zona 22S  
 Impressão em A2



Cliente: **EKTT 11 Serviços de Transmissão de Energia Elétrica SPE S. A.**

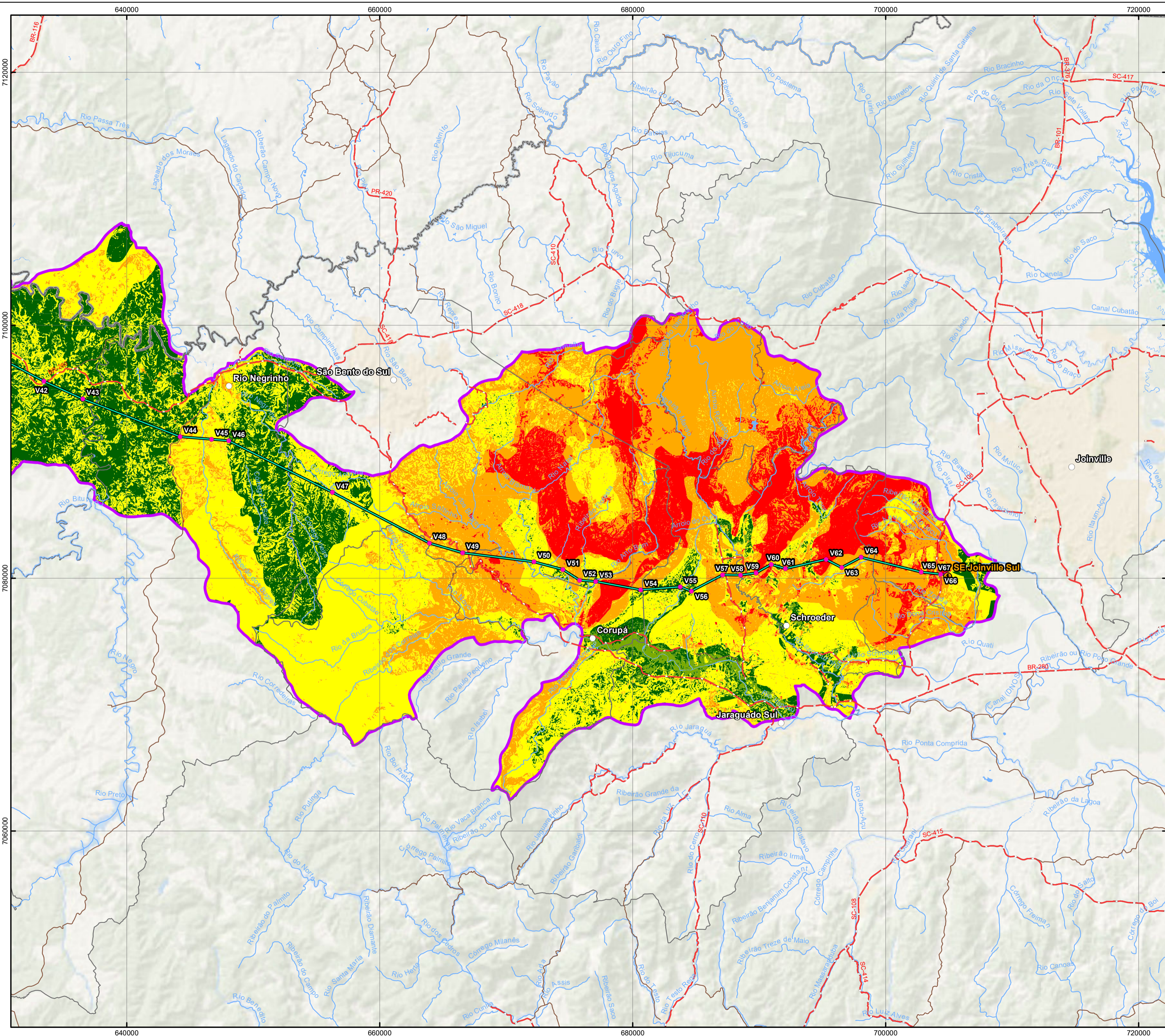
Autor: Randeri Silva Neves      Data: 15/09/2019

**Mapa 24 - Mapa de Sensibilidade Ambiental**

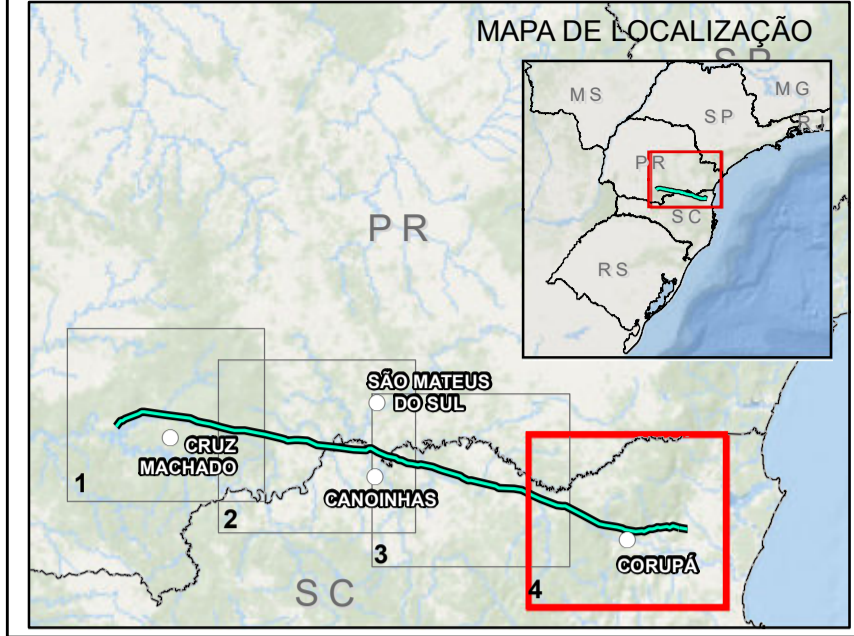
LT 525 kV Areia - Joinville Sul

Aprovação: Guilherme Neiva R. Oliveira      Data: 17/09/2019      Folha: 3 / 4





**PLANTA CHAVE**



**CONVENÇÕES CARTOGRÁFICAS**

- Sede Municipal
  - ⚡ Subestações
  - Vértices
  - LT 525 kV Areia - Joinville Sul
- Vias**
- Não Pavimentado
  - Pavimentado
  - Rios Principais
  - ▭ Municípios Interceptados
  - ▭ Limite Estadual
  - ▭ Área de Estudo do Meio Físico
  - ▭ Massas d'água
- Sensibilidade Ambiental**
- Muito Alta
  - Alta
  - Moderada
  - Baixa
  - Muito Baixa

**REFERÊNCIAS CARTOGRÁFICAS**

ANEEL (2019): Subestações  
 ESRI (2018): Basemap  
 IBGE (2017): Vias, Limite estadual, Sede Municipal e Municípios Interceptados  
 NEOENERGIA (2019): Linha de Transmissão e Vértices  
 DOSSSEL (2019): Sensibilidade Ambiental e Área de Estudo do Meio Físico

**NOTAS**

Projeção Universal Transversa de Mercator  
 DATUM SIRGAS 2000 Zona 22S  
 Impressão em A2

N

0 2,5 5 10 km

Escala: 1:200.000



Cliente: EKT 11 Serviços de Transmissão de Energia Elétrica SPE S. A.

Autor: Randeri Silva Neves      Data: 15/09/2019

**Mapa 24 - Mapa de Sensibilidade Ambiental**

LT 525 kV Areia - Joinville Sul

Aprovação: Guilherme Neiva R. Oliveira      Data: 17/09/2019      Folha: 4 / 4